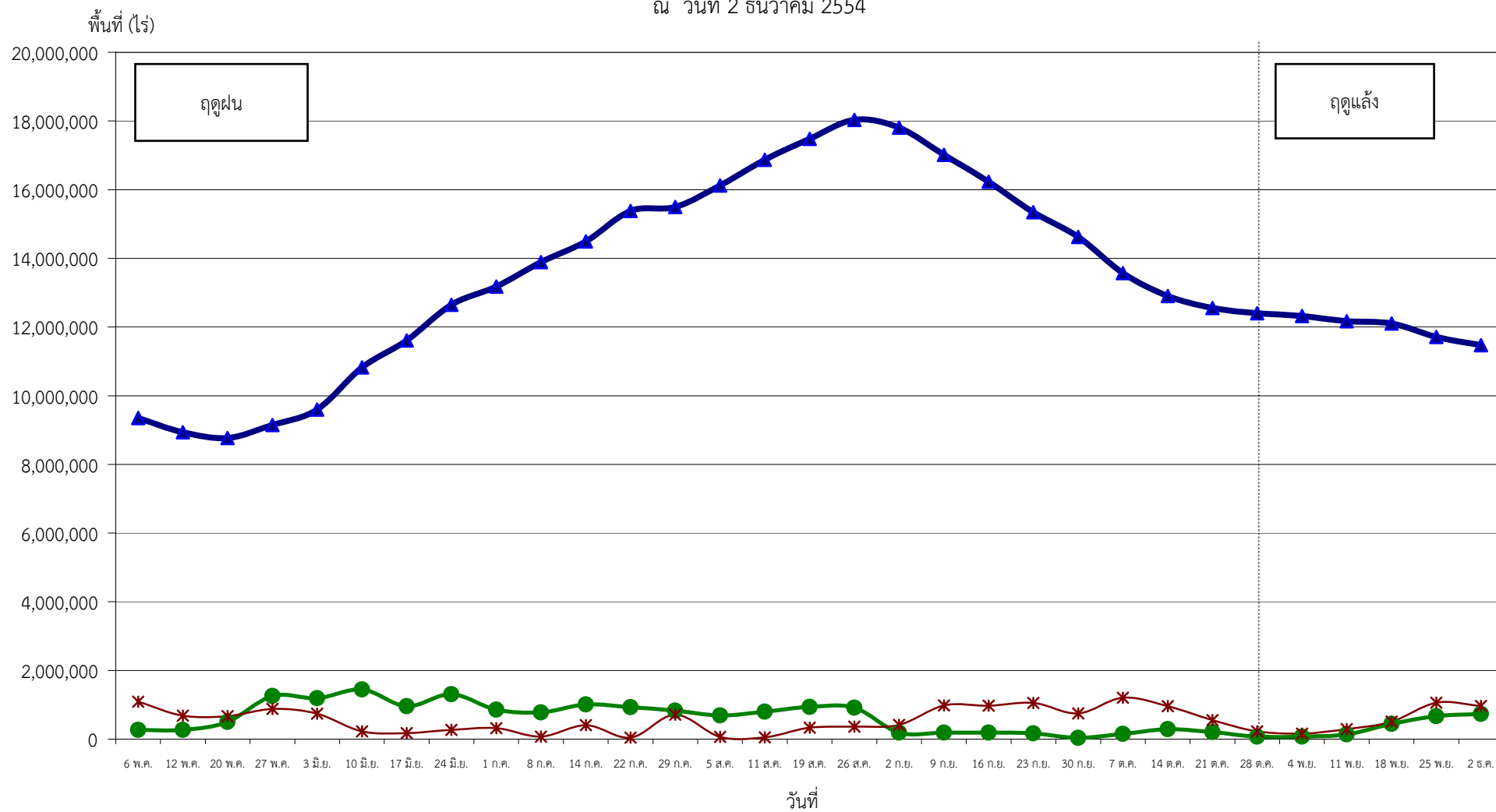
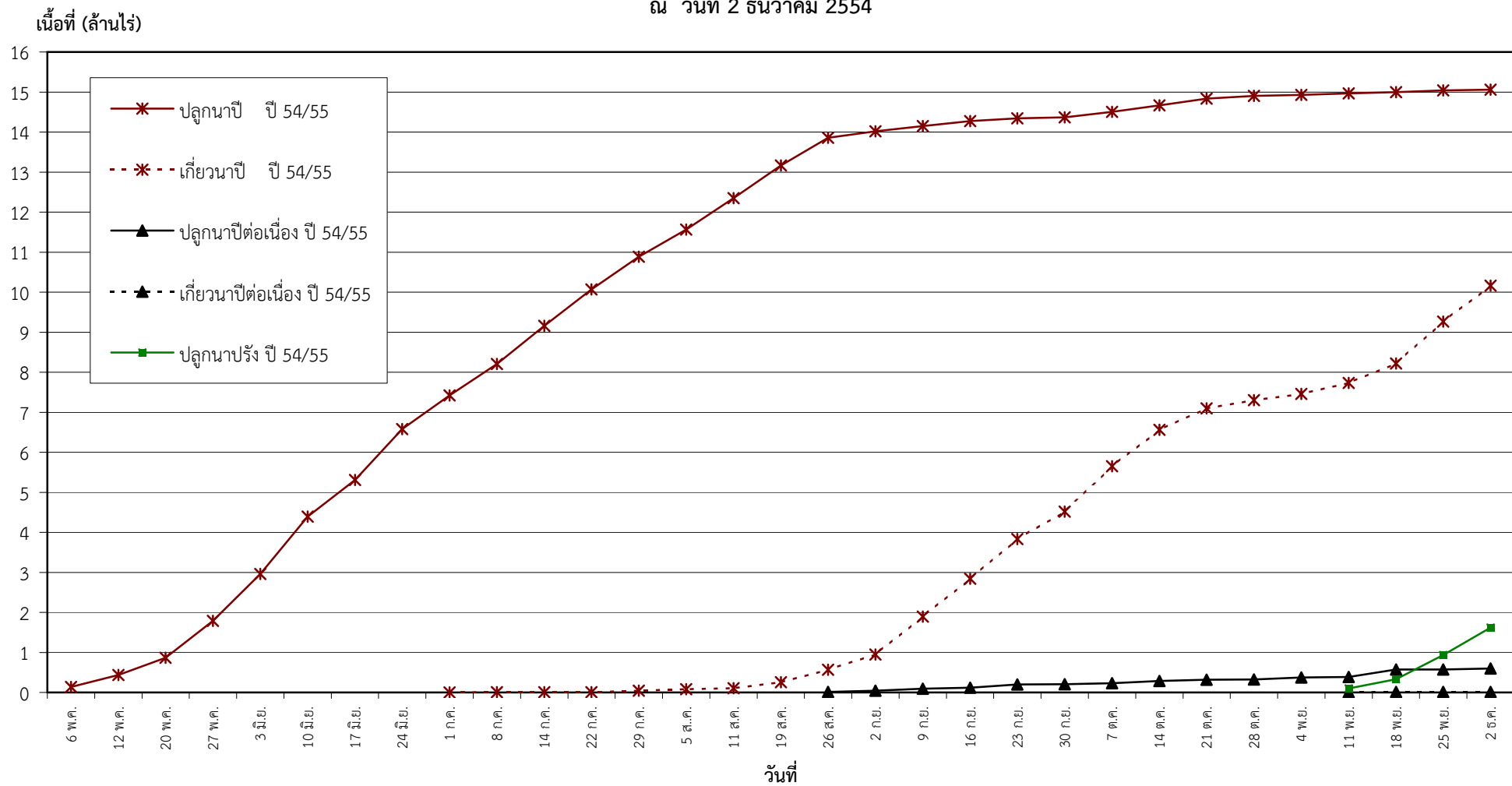


กราฟแสดงสภาพการปลูกพืชทุกชนิด ในเขตโครงการชลประทานขนาดใหญ่และกลาง เป็นรายสัปดาห์  
ณ วันที่ 2 ธันวาคม 2554



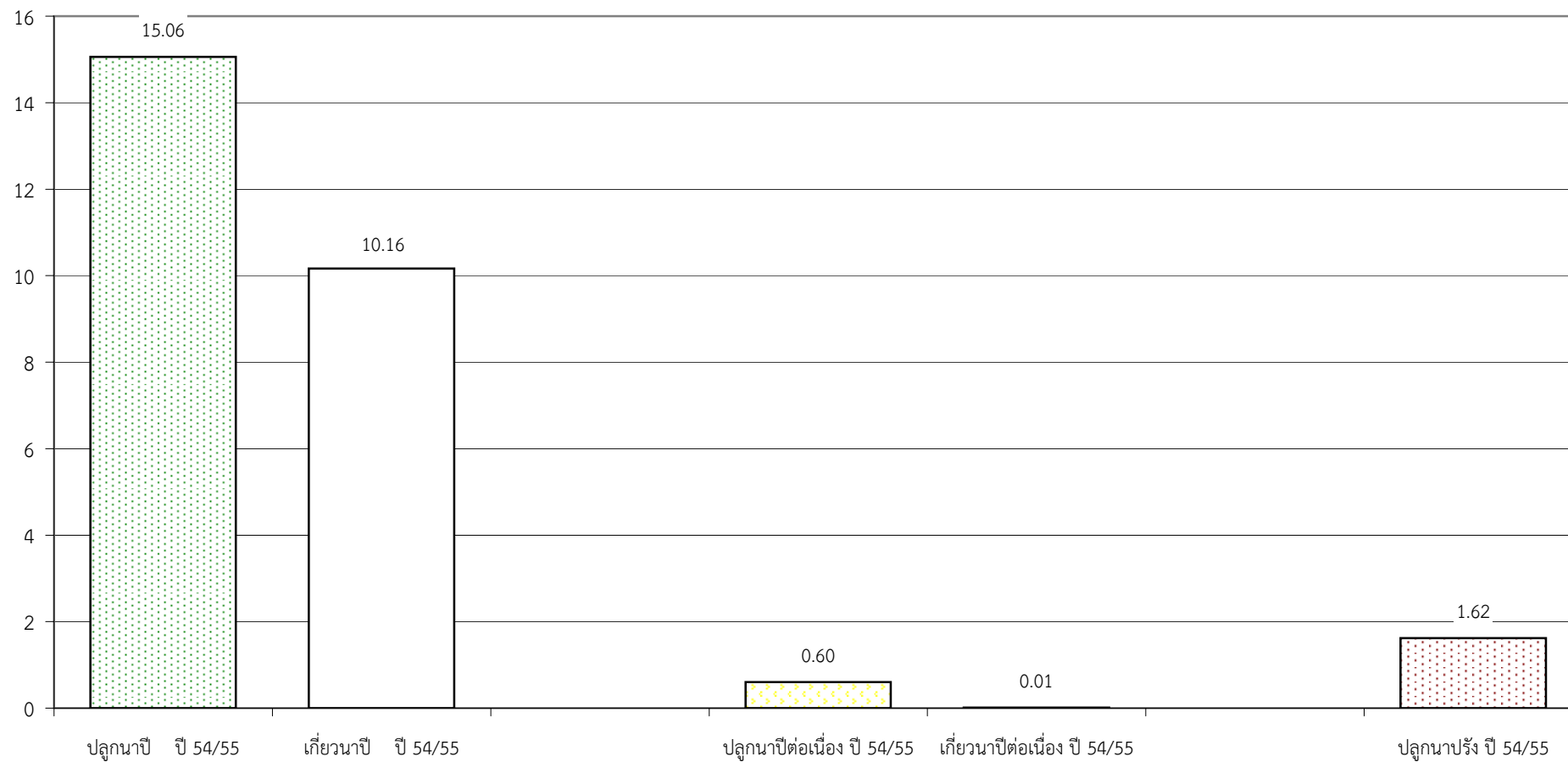
● ปลูก (Plant) คือ พื้นที่ปลูกเป็นรายสัปดาห์    ▲ เจริญเติบโต (Growth) คือ พื้นที่ปลูกทั้งหมดในช่วงเวลานั้น ๆ (ปลูกสะสมลบเกี่ยวสะสม)    \* เก็บเกี่ยว (Harvest) คือ พื้นที่เกี่ยวเป็นราย

กราฟแสดง เนื้อที่ปลูก และเนื้อที่เก็บเกี่ยวข้าว ในเขตชลประทาน  
ปีเพาะปลูก 2554/55  
ณ วันที่ 2 ธันวาคม 2554



แผนภูมิแสดงเนื้อที่ปลูกสะสม และเนื้อที่เก็บเกี่ยวสะสม ของข้าว  
ในเขตชลประทาน ปีเพาะปลูก 2554/55  
ณ วันที่ 2 ธันวาคม 2554

เนื้อที่ (ล้านไร่)



พืช	สภาพการปลูก	พื้นที่เพาะปลูก (รายสัปดาห์)														
		4 <small>26 พ.ย.-2 ธ.ค.54</small>	5 <small>3-9 ธ.ค.54</small>	6 <small>10-16 ธ.ค.54</small>	7 <small>17-23 ธ.ค.54</small>	8 <small>24-30 ธ.ค.54</small>	9 <small>31 ธ.ค.54-6 ม.ค.55</small>	10 <small>7-13 ม.ค.55</small>	11 <small>14-20 ม.ค.55</small>	12 <small>21-27 ม.ค.55</small>	13 <small>28 ม.ค.-3 ก.พ.55</small>	14 <small>4-10 ก.พ.55</small>	15 <small>11-17 ก.พ.55</small>	16 <small>18-24 ก.พ.55</small>	17 <small>25 ก.พ.-2 มี.ค.55</small>	
ข้าวนาปรัง	ปลูกใหม่	687,341														
	เจริญเติบโต	932,509														
	เก็บเกี่ยว															
ข้าวนาปรัง 2	ปลูกใหม่															
	เจริญเติบโต															
	เก็บเกี่ยว															
ข้าวนาปี	ปลูกใหม่	19,333														
	เจริญเติบโต	4,878,162														
	เก็บเกี่ยว	900,099														
ข้าวนาปีต่อเนื่อง	ปลูกใหม่	23,704														
	เจริญเติบโต	561,956														
	เก็บเกี่ยว															
รวมข้าว	รวมต้นสัปดาห์	7,272,726														
	เก็บเกี่ยว	900,099														
	เหลือ	6,372,627														
	ปลูกใหม่	730,378														
	รวมปลายสัปดาห์	7,103,005														
พืชไร่-พืชผัก (แล้ง)	ปลูกใหม่	551														
	เจริญเติบโต	34,164														
	เก็บเกี่ยว															
พืชไร่-พืชผัก (ฝน)	ปลูกใหม่															
	เจริญเติบโต	114,865														
	เก็บเกี่ยว	66,267														
พืชอื่นๆ (ตลอดปี)	อ้อย	953,459														
	ไม้ผล	1,353,849														
	ไม้ยืนต้น	855,247														
	บ่อปลา	529,388														
	บ่อกึ่ง	272,080														
	อื่นๆ	256,216														
	รวม	4,220,239														
สรุป	รวมต้นสัปดาห์	11,707,787														
	เก็บเกี่ยว	966,366														
	เหลือ	10,741,421														
	ปลูกใหม่	731,403														
	รวมปลายสัปดาห์	11,472,824														

หมายเหตุ ปลูกใหม่ เป็นพื้นที่ปลูกรายสัปดาห์ เจริญเติบโต เป็นพื้นที่ปลูกสะสมหักลบด้วยพื้นที่เก็บเกี่ยวสะสม เก็บเกี่ยว เป็นพื้นที่เก็บเกี่ยวรายสัปดาห์ เป็นพื้นที่เก็บเกี่ยวรายสัปดาห์

คำนิยามของข้าว ข้าวนาปรัง หมายถึง ข้าวที่ปลูกระหว่างวันที่ 1 พฤศจิกายน ถึง 30 เมษายนของปีถัดไป สำหรับจังหวัดนครศรีธรรมราช พัทลุง สงขลา ปัตตานี ยะลา นราธิวาส หมายถึง ข้าวที่เพาะปลูกอยู่ในระหว่างวันที่ 1 มีนาคม ถึง 15 มิถุนายน

ข้าวนาปี หมายถึง ข้าวที่ปลูกระหว่างวันที่ 1 พฤษภาคม ถึง 31 ตุลาคม สำหรับจังหวัดนครศรีธรรมราช พัทลุง สงขลา ปัตตานี ยะลา นราธิวาส หมายถึง ข้าวที่เพาะปลูกอยู่ในระหว่างวันที่ 16 มิถุนายน ถึง 28 กุมภาพันธ์ของปีถัดไป