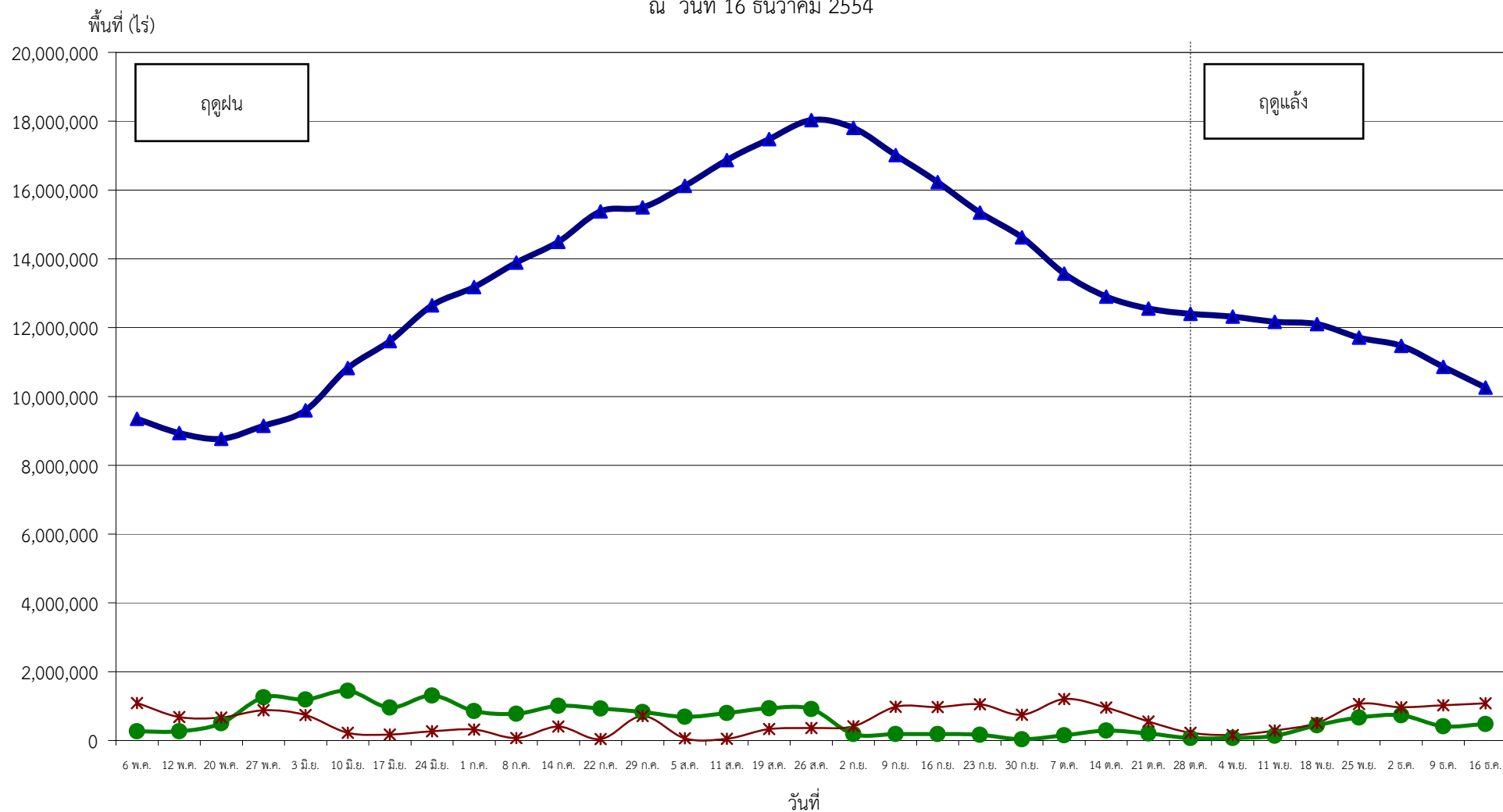
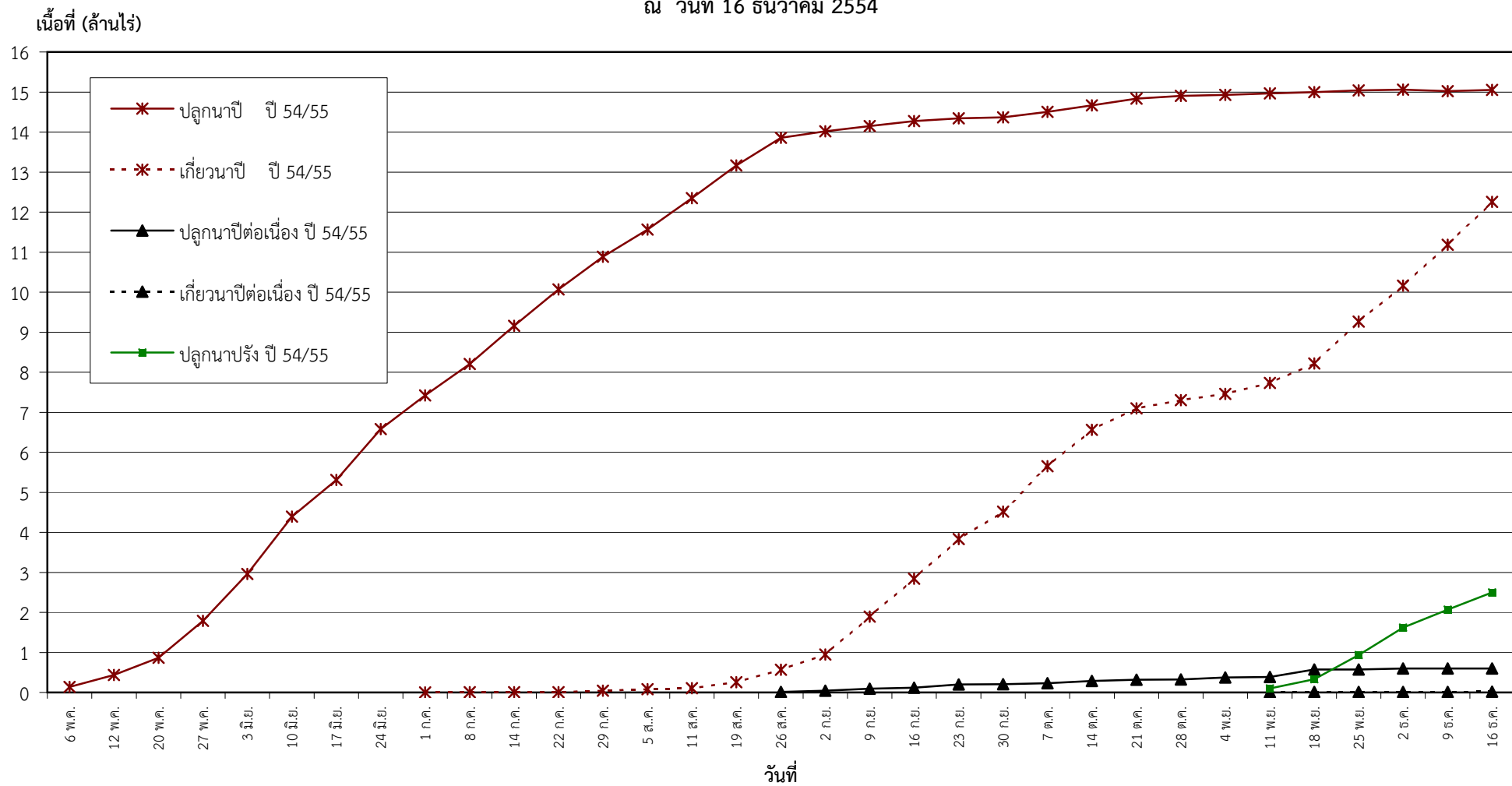


กราฟแสดงสภาพการปลูกพืชทุกชนิด ในเขตโครงการชลประทานขนาดใหญ่และกลาง เป็นรายสัปดาห์
ณ วันที่ 16 ธันวาคม 2554



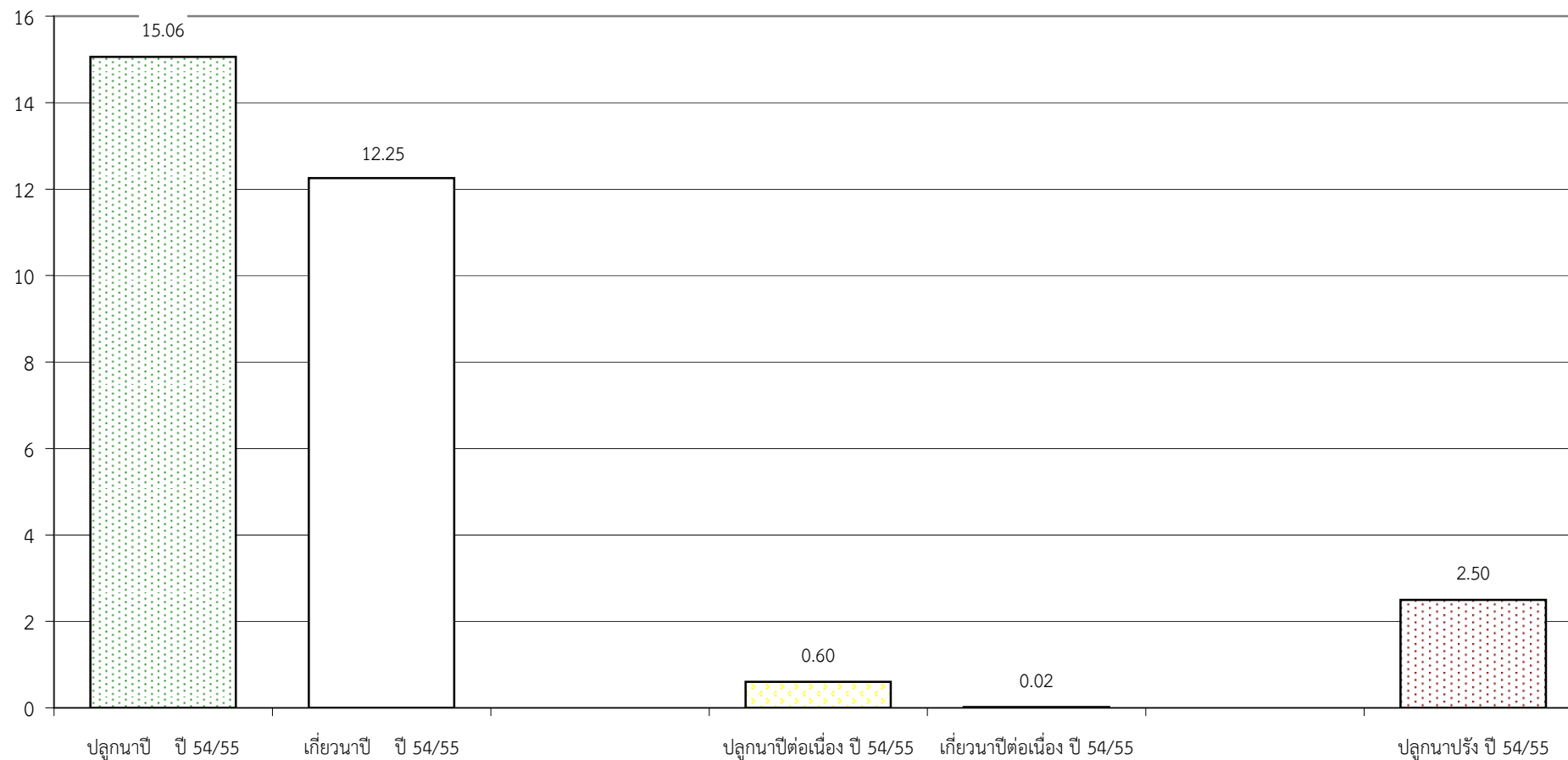
● ปลูก (Plant) คือ พื้นที่ปลูกเป็นรายสัปดาห์ ▲ เจริญเติบโต (Growth) คือ พื้นที่ปลูกทั้งหมดในช่วงเวลานั้น ๆ (ปลูกสะสมลบเกี่ยวสะสม) * เก็บเกี่ยว (Harvest) คือ พื้นที่เกี่ยวเป็นราย

กราฟแสดง เนื้อที่ปลูก และเนื้อที่เก็บเกี่ยวข้าว ในเขตชลประทาน
ปีเพาะปลูก 2554/55
ณ วันที่ 16 ธันวาคม 2554



แผนภูมิแสดงเนื้อที่ปลูกสะสม และเนื้อที่เก็บเกี่ยวสะสม ของข้าว
ในเขตชลประทาน ปีเพาะปลูก 2554/55
ณ วันที่ 16 ธันวาคม 2554

เนื้อที่ (ล้านไร่)



พืช	สภาพการปลูก	พื้นที่เพาะปลูก (รายสัปดาห์)														
		4 <small>26 พ.ย.-2 ธ.ค.54</small>	5 <small>3-9 ธ.ค.54</small>	6 <small>10-16 ธ.ค.54</small>	7 <small>17-23 ธ.ค.54</small>	8 <small>24-30 ธ.ค.54</small>	9 <small>31 ธ.ค.54-6 ม.ค.55</small>	10 <small>7-13 ม.ค.55</small>	11 <small>14-20 ม.ค.55</small>	12 <small>21-27 ม.ค.55</small>	13 <small>28 ม.ค.-3 ก.พ.55</small>	14 <small>4-10 ก.พ.55</small>	15 <small>11-17 ก.พ.55</small>	16 <small>18-24 ก.พ.55</small>	17 <small>25 ก.พ.-2 มี.ค.55</small>	
ข้าวนาปรัง	ปลูกใหม่	687,341	446,120	433,727												
	เจริญเติบโต	932,509	1,619,850	2,065,970												
	เก็บเกี่ยว															
ข้าวนาปรัง 2	ปลูกใหม่															
	เจริญเติบโต															
	เก็บเกี่ยว															
ข้าวนาปี	ปลูกใหม่	19,333	-41,001	36,067												
	เจริญเติบโต	4,878,162	3,875,710	2,767,382												
	เก็บเกี่ยว	900,099	1,021,785	1,067,327												
ข้าวนาปีต่อเนื่อง	ปลูกใหม่	23,704		1,179												
	เจริญเติบโต	561,956	585,660	581,572												
	เก็บเกี่ยว			4,088												
รวมข้าว	รวมต้นสัปดาห์	7,272,726	7,103,005	6,486,339												
	เก็บเกี่ยว	900,099	1,021,785	1,071,415												
	เหลือ	6,372,627	6,081,220	5,414,924												
	ปลูกใหม่	730,378	405,119	470,973												
	รวมปลายสัปดาห์	7,103,005	6,486,339	5,885,897												
พืชไร่-พืชผัก (แล้ง)	ปลูกใหม่	551	10,692	11,298												
	เจริญเติบโต	34,164	34,715	45,407												
	เก็บเกี่ยว															
พืชไร่-พืชผัก (ฝน)	ปลูกใหม่		10	-300												
	เจริญเติบโต	114,865	110,383	101,204												
	เก็บเกี่ยว	66,267	4,482	9,189												
พืชอื่นๆ (ตลอดปี)	อ้อย	953,459	954,494	952,694												
	ไม้ผล	1,353,849	1,353,139	1,352,646												
	ไม้ยืนต้น	855,247	855,247	855,253												
	บ่อปลา	529,388	529,648	529,091												
	บ่อกึ่ง	272,080	272,080	272,080												
	อื่นๆ	256,216	256,211	254,010												
	รวม	4,220,239	4,220,819	4,215,774												
สรุป	รวมต้นสัปดาห์	11,707,787	11,472,824	10,862,958												
	เก็บเกี่ยว	966,366	1,026,267	1,080,604												
	เหลือ	10,741,421	10,446,557	9,782,354												
	ปลูกใหม่	731,403	416,401	476,926												
	รวมปลายสัปดาห์	11,472,824	10,862,958	10,259,280												

หมายเหตุ ปลูกใหม่ เป็นพื้นที่ปลูกรายสัปดาห์ เจริญเติบโต เป็นพื้นที่ปลูกสะสมหักลบด้วยพื้นที่เก็บเกี่ยวสะสม เก็บเกี่ยว เป็นพื้นที่เก็บเกี่ยวรายสัปดาห์ เป็นพื้นที่เก็บเกี่ยวรายสัปดาห์

คำนิยามของข้าว ข้าวนาปรัง หมายถึง ข้าวที่ปลูกระหว่างวันที่ 1 พฤศจิกายน ถึง 30 เมษายนของปีถัดไป สำหรับจังหวัดนครศรีธรรมราช พัทลุง สงขลา ปัตตานี ยะลา นราธิวาส หมายถึง ข้าวที่เพาะปลูกอยู่ในระหว่างวันที่ 1 มีนาคม ถึง 15 มิถุนายน

ข้าวนาปี หมายถึง ข้าวที่ปลูกระหว่างวันที่ 1 พฤษภาคม ถึง 31 ตุลาคม สำหรับจังหวัดนครศรีธรรมราช พัทลุง สงขลา ปัตตานี ยะลา นราธิวาส หมายถึง ข้าวที่เพาะปลูกอยู่ในระหว่างวันที่ 16 มิถุนายน ถึง 28 กุมภาพันธ์ของปีถัดไป