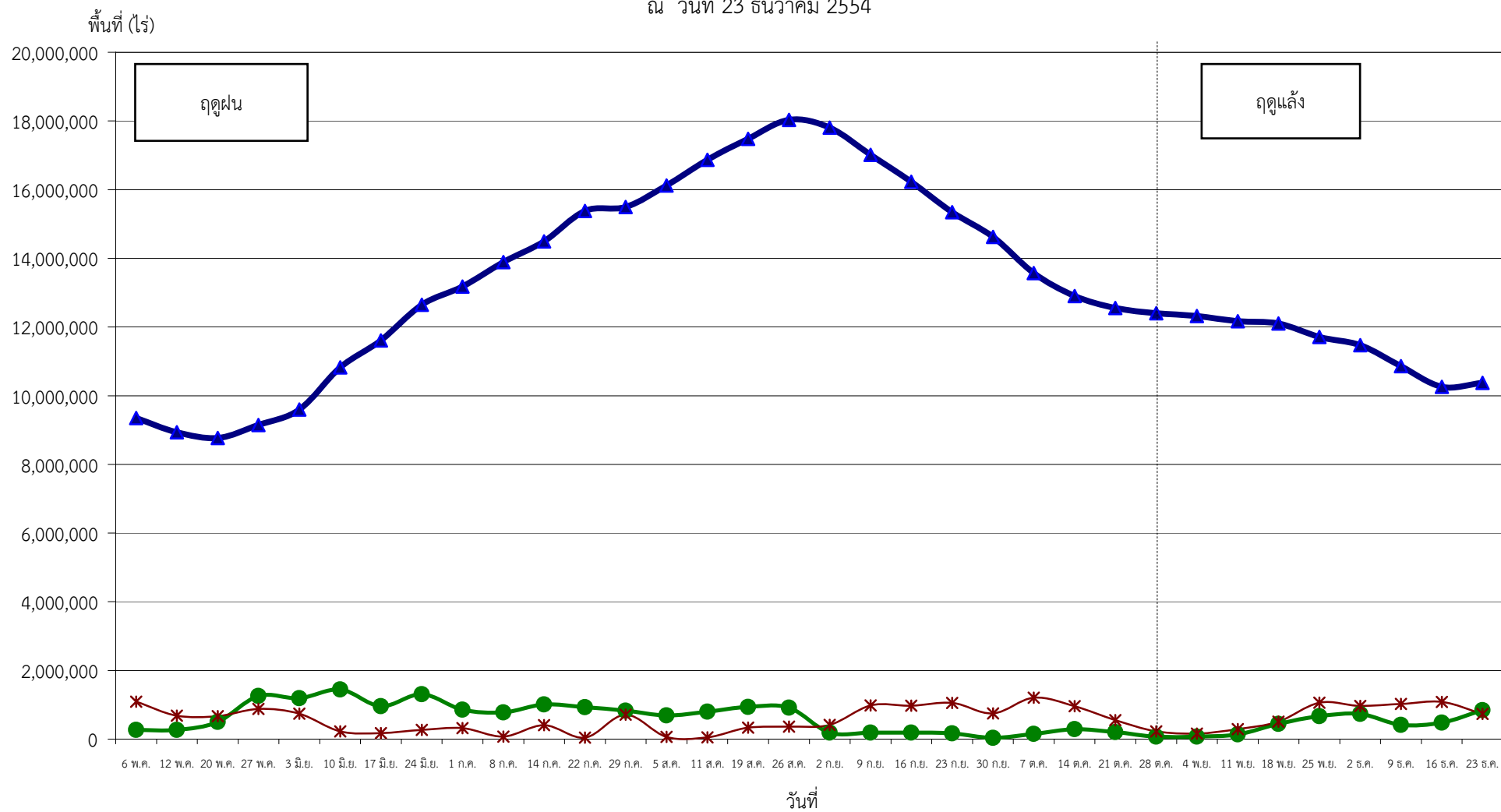


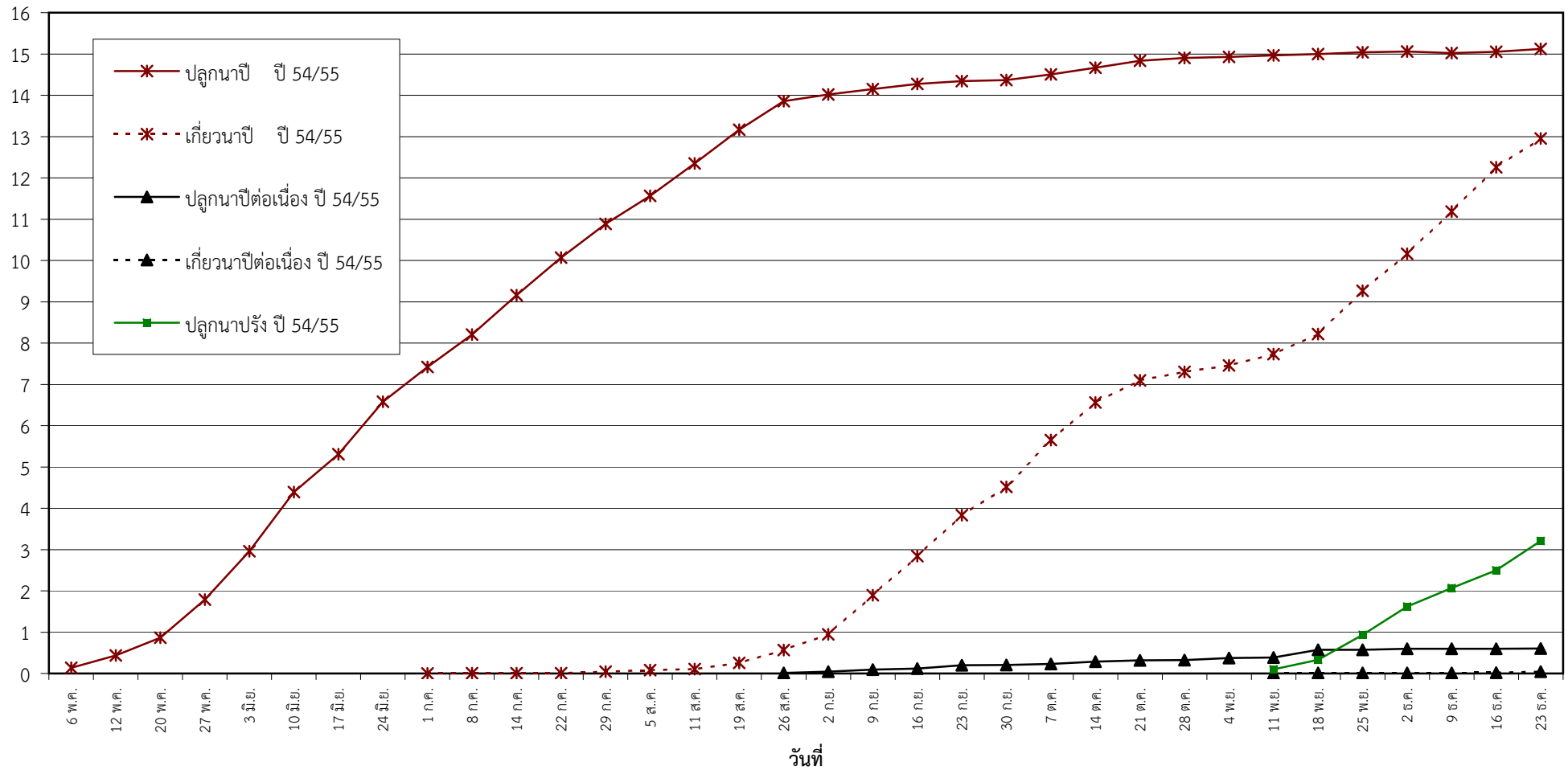
กราฟแสดงสภาพการปลูกพืชทุกชนิด ในเขตโครงการชลประทานขนาดใหญ่และกลาง เป็นรายสัปดาห์
ณ วันที่ 23 ธันวาคม 2554



● ปลูก (Plant) คือ พื้นที่ปลูกเป็นรายสัปดาห์ ▲ เจริญเติบโต (Growth) คือ พื้นที่ปลูกทั้งหมดในช่วงเวลานั้น ๆ (ปลูกสะสมลบบเกี่ยวสะสม) * เก็บเกี่ยว (Harvest) คือ พื้นที่เกี่ยวเป็นราย

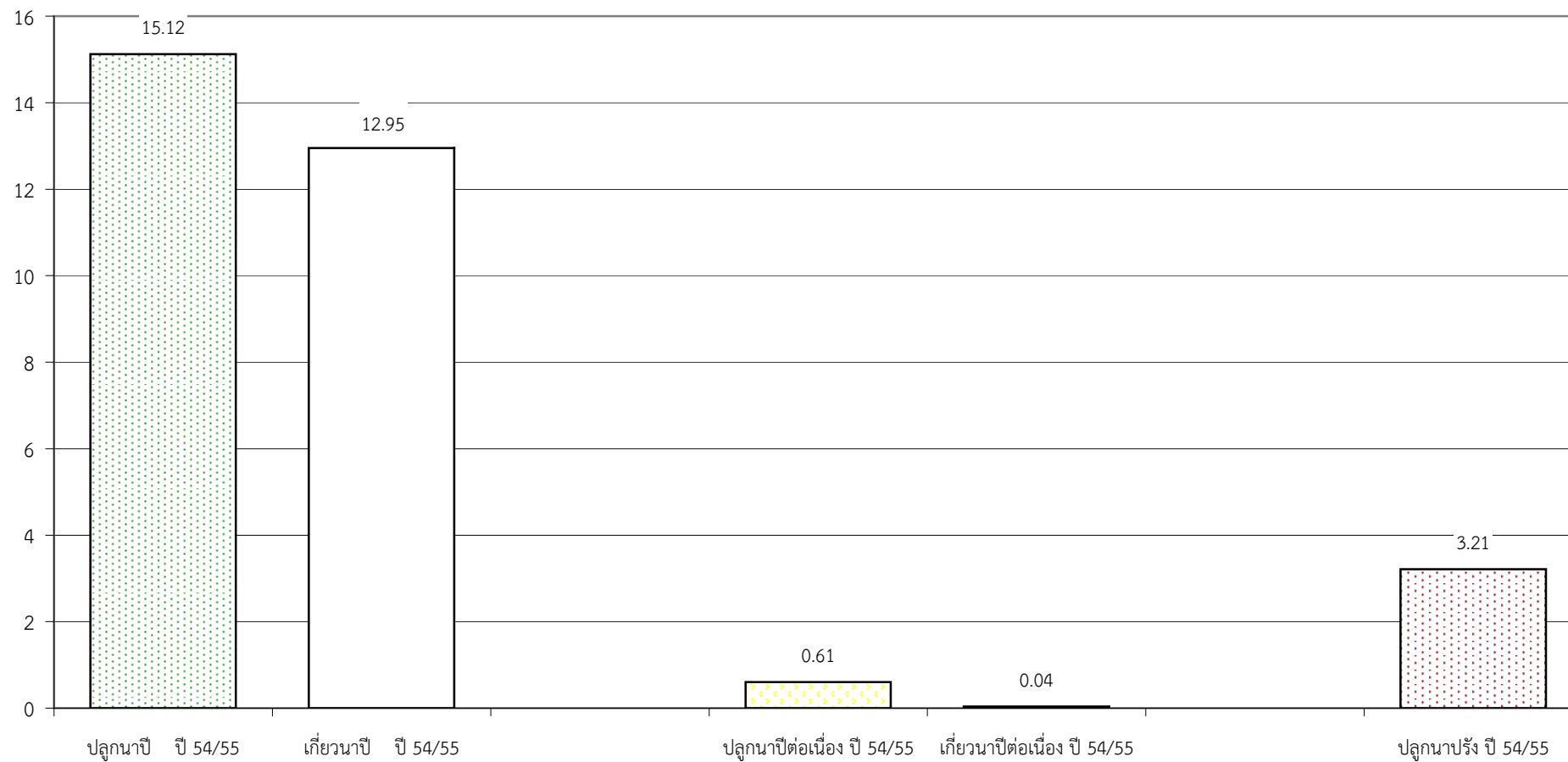
กราฟแสดง เนื้อที่ปลูก และเนื้อที่เก็บเกี่ยวข้าว ในเขตชลประทาน
ปีเพาะปลูก 2554/55
ณ วันที่ 23 ธันวาคม 2554

เนื้อที่ (ล้านไร่)



แผนภูมิแสดงเนื้อที่ปลูกสะสม และเนื้อที่เก็บเกี่ยวสะสม ของข้าว
ในเขตชลประทาน ปีเพาะปลูก 2554/55
ณ วันที่ 23 ธันวาคม 2554

เนื้อที่ (ล้านไร่)



พืช	สภาพการปลูก	พื้นที่เพาะปลูก (รายสัปดาห์)														
		4 <small>26 พ.ย.-2 ธ.ค.54</small>	5 <small>3-9 ธ.ค.54</small>	6 <small>10-16 ธ.ค.54</small>	7 <small>17-23 ธ.ค.54</small>	8 <small>24-30 ธ.ค.54</small>	9 <small>31 ธ.ค.54-6 ม.ค.55</small>	10 <small>7-13 ม.ค.55</small>	11 <small>14-20 ม.ค.55</small>	12 <small>21-27 ม.ค.55</small>	13 <small>28 ม.ค.-3 ก.พ.55</small>	14 <small>4-10 ก.พ.55</small>	15 <small>11-17 ก.พ.55</small>	16 <small>18-24 ก.พ.55</small>	17 <small>25 ก.พ.-2 มี.ค.55</small>	
ข้าวนาปรัง	ปลูกใหม่	687,341	446,120	433,727	710,261											
	เจริญเติบโต	932,509	1,619,850	2,065,970	2,499,697											
	เก็บเกี่ยว															
ข้าวนาปรัง 2	ปลูกใหม่															
	เจริญเติบโต															
	เก็บเกี่ยว															
ข้าวนาปี	ปลูกใหม่	19,333	-41,001	36,067	65,794											
	เจริญเติบโต	4,878,162	3,875,710	2,767,382	2,103,360											
	เก็บเกี่ยว	900,099	1,021,785	1,067,327	700,089											
ข้าวนาปีต่อเนื่อง	ปลูกใหม่	23,704		1,179	4,221											
	เจริญเติบโต	561,956	585,660	581,572	560,392											
	เก็บเกี่ยว			4,088	22,359											
รวมข้าว	รวมต้นสัปดาห์	7,272,726	7,103,005	6,486,339	5,885,897											
	เก็บเกี่ยว	900,099	1,021,785	1,071,415	722,448											
	เหลือ	6,372,627	6,081,220	5,414,924	5,163,449											
	ปลูกใหม่	730,378	405,119	470,973	780,276											
	รวมปลายสัปดาห์	7,103,005	6,486,339	5,885,897	5,943,725											
พืชไร่-พืชผัก (แล้ง)	ปลูกใหม่	551	10,692	11,298	47,292											
	เจริญเติบโต	34,164	34,715	45,407	56,705											
	เก็บเกี่ยว															
พืชไร่-พืชผัก (ฝน)	ปลูกใหม่		10	-300	3,767											
	เจริญเติบโต	114,865	110,383	101,204	92,479											
	เก็บเกี่ยว	66,267	4,482	9,189	8,425											
พืชอื่นๆ (ตลอดปี)	อ้อย	953,459	954,494	952,694	968,964											
	ไม้ผล	1,353,849	1,353,139	1,352,646	1,353,025											
	ไม้ยืนต้น	855,247	855,247	855,253	856,146											
	บ่อปลา	529,388	529,648	529,091	518,040											
	บ่อกึ่ง	272,080	272,080	272,080	279,591											
	อื่นๆ	256,216	256,211	254,010	253,624											
	รวม	4,220,239	4,220,819	4,215,774	4,229,390											
สรุป	รวมต้นสัปดาห์	11,707,787	11,472,824	10,862,958	10,259,280											
	เก็บเกี่ยว	966,366	1,026,267	1,080,604	730,873											
	เหลือ	10,741,421	10,446,557	9,782,354	9,528,407											
	ปลูกใหม่	731,403	416,401	476,926	844,951											
	รวมปลายสัปดาห์	11,472,824	10,862,958	10,259,280	10,373,358											

หมายเหตุ ปลูกใหม่ เป็นพื้นที่ปลูกรายสัปดาห์ เจริญเติบโต เป็นพื้นที่ปลูกสะสมหักลบด้วยพื้นที่เก็บเกี่ยวสะสม เก็บเกี่ยว เป็นพื้นที่เก็บเกี่ยวรายสัปดาห์ เป็นพื้นที่เก็บเกี่ยวรายสัปดาห์

คำนิยามของข้าว ข้าวนาปรัง หมายถึง ข้าวที่ปลูกระหว่างวันที่ 1 พฤศจิกายน ถึง 30 เมษายนของปีถัดไป สำหรับจังหวัดนครศรีธรรมราช พัทลุง สงขลา ปัตตานี ยะลา นราธิวาส หมายถึง ข้าวที่เพาะปลูกอยู่ในระหว่างวันที่ 1 มีนาคม ถึง 15 มิถุนายน

ข้าวนาปี หมายถึง ข้าวที่ปลูกระหว่างวันที่ 1 พฤษภาคม ถึง 31 ตุลาคม สำหรับจังหวัดนครศรีธรรมราช พัทลุง สงขลา ปัตตานี ยะลา นราธิวาส หมายถึง ข้าวที่เพาะปลูกอยู่ในระหว่างวันที่ 16 มิถุนายน ถึง 28 กุมภาพันธ์ของปีถัดไป