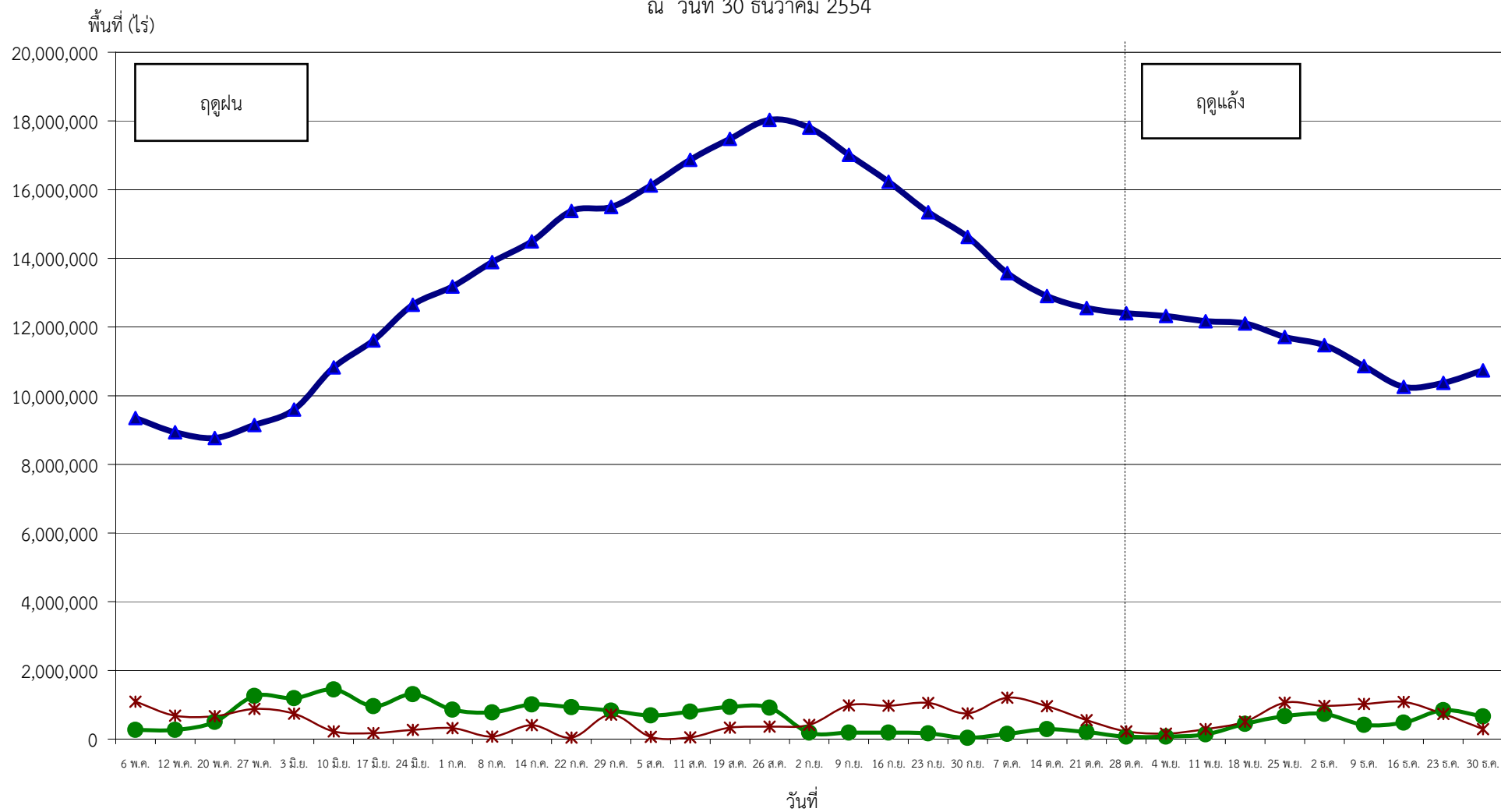
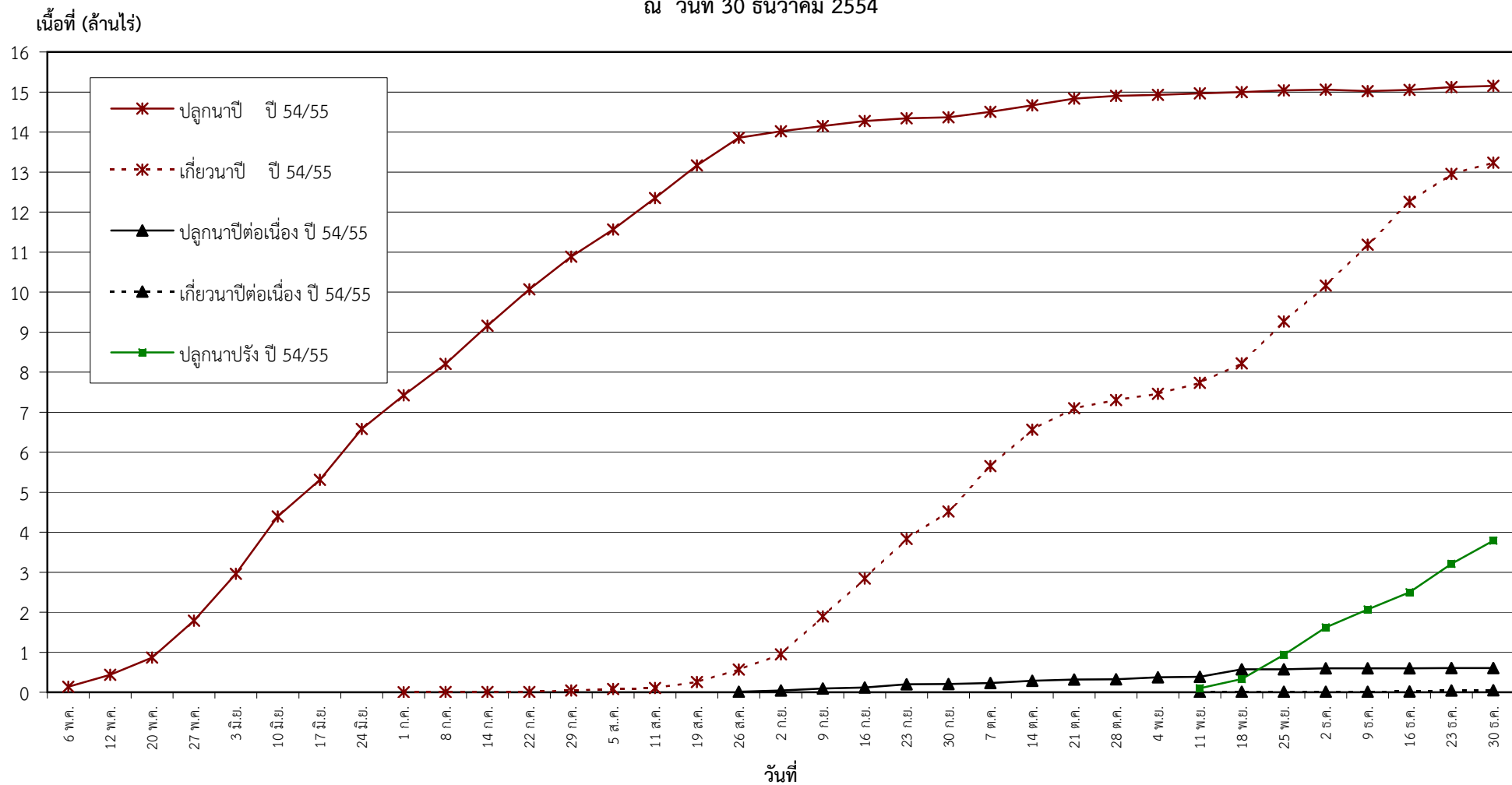


กราฟแสดงสภาพการปลูกพืชทุกชนิด ในเขตโครงการชลประทานขนาดใหญ่และกลาง เป็นรายสัปดาห์  
ณ วันที่ 30 ธันวาคม 2554



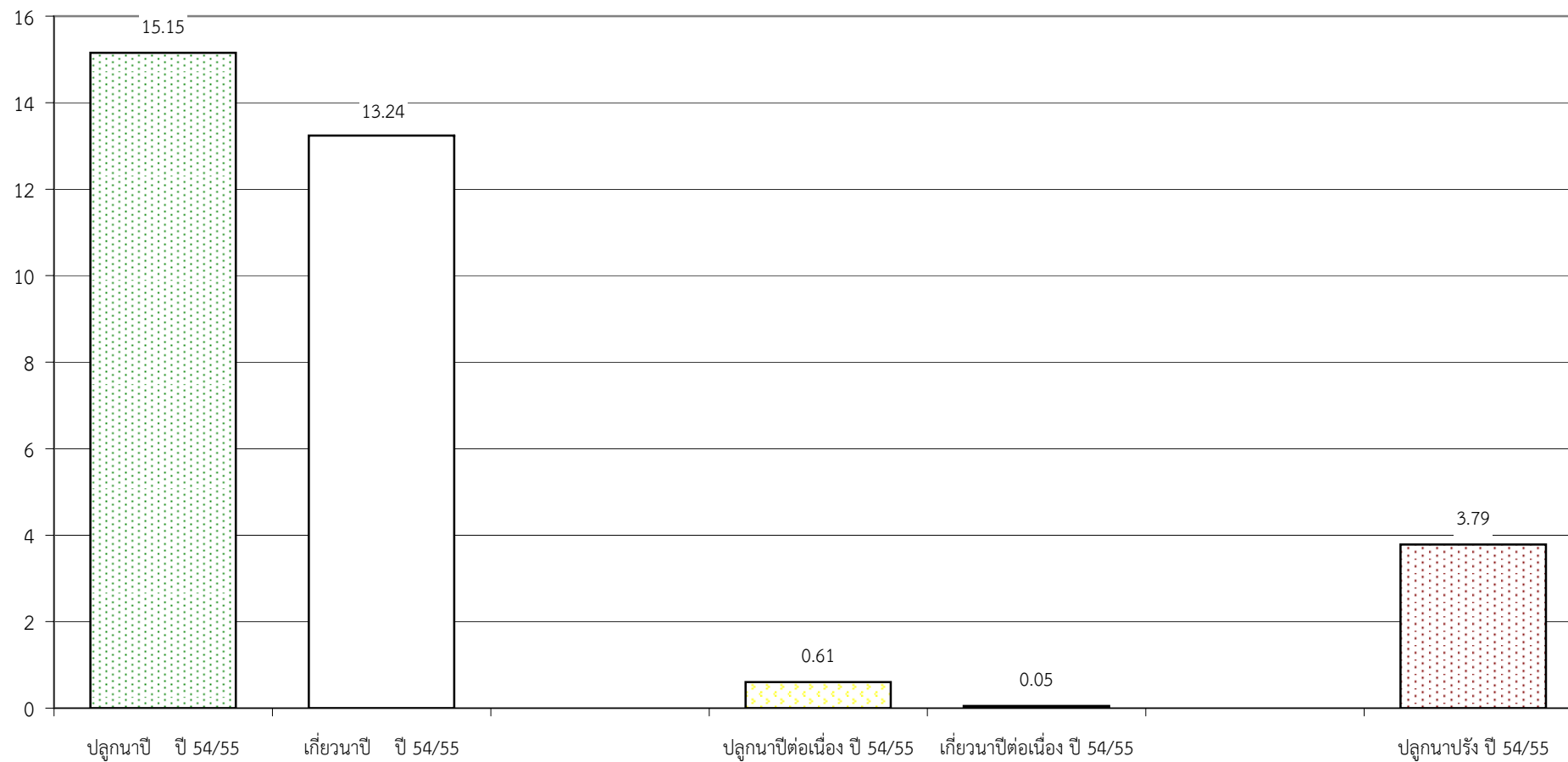
● ปลูก (Plant) คือ พื้นที่ปลูกเป็นรายสัปดาห์    ▲ เจริญเติบโต (Growth) คือ พื้นที่ปลูกทั้งหมดในช่วงเวลานั้น ๆ (ปลูกสะสมลบเกี่ยวสะสม)    \* เก็บเกี่ยว (Harvest) คือ พื้นที่เกี่ยวเป็นราย

กราฟแสดง เนื้อที่ปลูก และเนื้อที่เก็บเกี่ยวข้าว ในเขตชลประทาน  
ปีเพาะปลูก 2554/55  
ณ วันที่ 30 ธันวาคม 2554



แผนภูมิแสดงเนื้อที่ปลูกสะสม และเนื้อที่เก็บเกี่ยวสะสม ของข้าว  
ในเขตชลประทาน ปีเพาะปลูก 2554/55  
ณ วันที่ 30 ธันวาคม 2554

เนื้อที่ (ล้านไร่)



พืช	สภาพการปลูก	พื้นที่เพาะปลูก (รายสัปดาห์)														
		4 <small>26 พ.ย.-2 ธ.ค.54</small>	5 <small>3-9 ธ.ค.54</small>	6 <small>10-16 ธ.ค.54</small>	7 <small>17-23 ธ.ค.54</small>	8 <small>24-30 ธ.ค.54</small>	9 <small>31 ธ.ค.54-6 ม.ค.55</small>	10 <small>7-13 ม.ค.55</small>	11 <small>14-20 ม.ค.55</small>	12 <small>21-27 ม.ค.55</small>	13 <small>28 ม.ค.-3 ก.พ.55</small>	14 <small>4-10 ก.พ.55</small>	15 <small>11-17 ก.พ.55</small>	16 <small>18-24 ก.พ.55</small>	17 <small>25 ก.พ.-2 มี.ค.55</small>	
ข้าวนาปรัง	ปลูกใหม่	687,341	446,120	433,727	710,261	575,204										
	เจริญเติบโต	932,509	1,619,850	2,065,970	2,499,697	3,209,958										
	เก็บเกี่ยว															
ข้าวนาปรัง 2	ปลูกใหม่															
	เจริญเติบโต															
	เก็บเกี่ยว															
ข้าวนาปี	ปลูกใหม่	19,333	-41,001	36,067	65,794	28,625										
	เจริญเติบโต	4,878,162	3,875,710	2,767,382	2,103,360	1,885,263										
	เก็บเกี่ยว	900,099	1,021,785	1,067,327	700,089	283,891										
ข้าวนาปีต่อเนื่อง	ปลูกใหม่	23,704		1,179	4,221											
	เจริญเติบโต	561,956	585,660	581,572	560,392	557,711										
	เก็บเกี่ยว			4,088	22,359	6,902										
รวมข้าว	รวมต้นสัปดาห์	7,272,726	7,103,005	6,486,339	5,885,897	5,943,725										
	เก็บเกี่ยว	900,099	1,021,785	1,071,415	722,448	290,793										
	เหลือ	6,372,627	6,081,220	5,414,924	5,163,449	5,652,932										
	ปลูกใหม่	730,378	405,119	470,973	780,276	603,829										
	รวมปลายสัปดาห์	7,103,005	6,486,339	5,885,897	5,943,725	6,256,761										
พืชไร่-พืชผัก (แล้ง)	ปลูกใหม่	551	10,692	11,298	47,292	54,254										
	เจริญเติบโต	34,164	34,715	45,407	56,705	103,794										
	เก็บเกี่ยว					203										
พืชไร่-พืชผัก (ฝน)	ปลูกใหม่		10	-300	3,767	72										
	เจริญเติบโต	114,865	110,383	101,204	92,479	96,246										
	เก็บเกี่ยว	66,267	4,482	9,189	8,425											
พืชอื่นๆ (ตลอดปี)	อ้อย	953,459	954,494	952,694	968,964	968,354										
	ไม้ผล	1,353,849	1,353,139	1,352,646	1,353,025	1,353,025										
	ไม้ยืนต้น	855,247	855,247	855,253	856,146	856,494										
	บ่อปลา	529,388	529,648	529,091	518,040	517,250										
	บ่อกึ่ง	272,080	272,080	272,080	279,591	280,776										
	อื่นๆ	256,216	256,211	254,010	253,624	253,803										
	รวม	4,220,239	4,220,819	4,215,774	4,229,390	4,229,702										
สรุป	รวมต้นสัปดาห์	11,707,787	11,472,824	10,862,958	10,259,280	10,373,358										
	เก็บเกี่ยว	966,366	1,026,267	1,080,604	730,873	290,996										
	เหลือ	10,741,421	10,446,557	9,782,354	9,528,407	10,082,362										
	ปลูกใหม่	731,403	416,401	476,926	844,951	658,467										
	รวมปลายสัปดาห์	11,472,824	10,862,958	10,259,280	10,373,358	10,740,829										

หมายเหตุ ปลูกใหม่ เป็นพื้นที่ปลูกรายสัปดาห์ เจริญเติบโต เป็นพื้นที่ปลูกสะสมหักลบด้วยพื้นที่เก็บเกี่ยวสะสม เก็บเกี่ยว เป็นพื้นที่เก็บเกี่ยวรายสัปดาห์ เป็นพื้นที่เก็บเกี่ยวรายสัปดาห์

คำนิยามของข้าว ข้าวนาปรัง หมายถึง ข้าวที่ปลูกระหว่างวันที่ 1 พฤศจิกายน ถึง 30 เมษายนของปีถัดไป สำหรับจังหวัดนครศรีธรรมราช พัทลุง สงขลา ปัตตานี ยะลา นราธิวาส หมายถึง ข้าวที่เพาะปลูกอยู่ในระหว่างวันที่ 1 มีนาคม ถึง 15 มิถุนายน

ข้าวนาปี หมายถึง ข้าวที่ปลูกระหว่างวันที่ 1 พฤษภาคม ถึง 31 ตุลาคม สำหรับจังหวัดนครศรีธรรมราช พัทลุง สงขลา ปัตตานี ยะลา นราธิวาส หมายถึง ข้าวที่เพาะปลูกอยู่ในระหว่างวันที่ 16 มิถุนายน ถึง 28 กุมภาพันธ์ของปีถัดไป