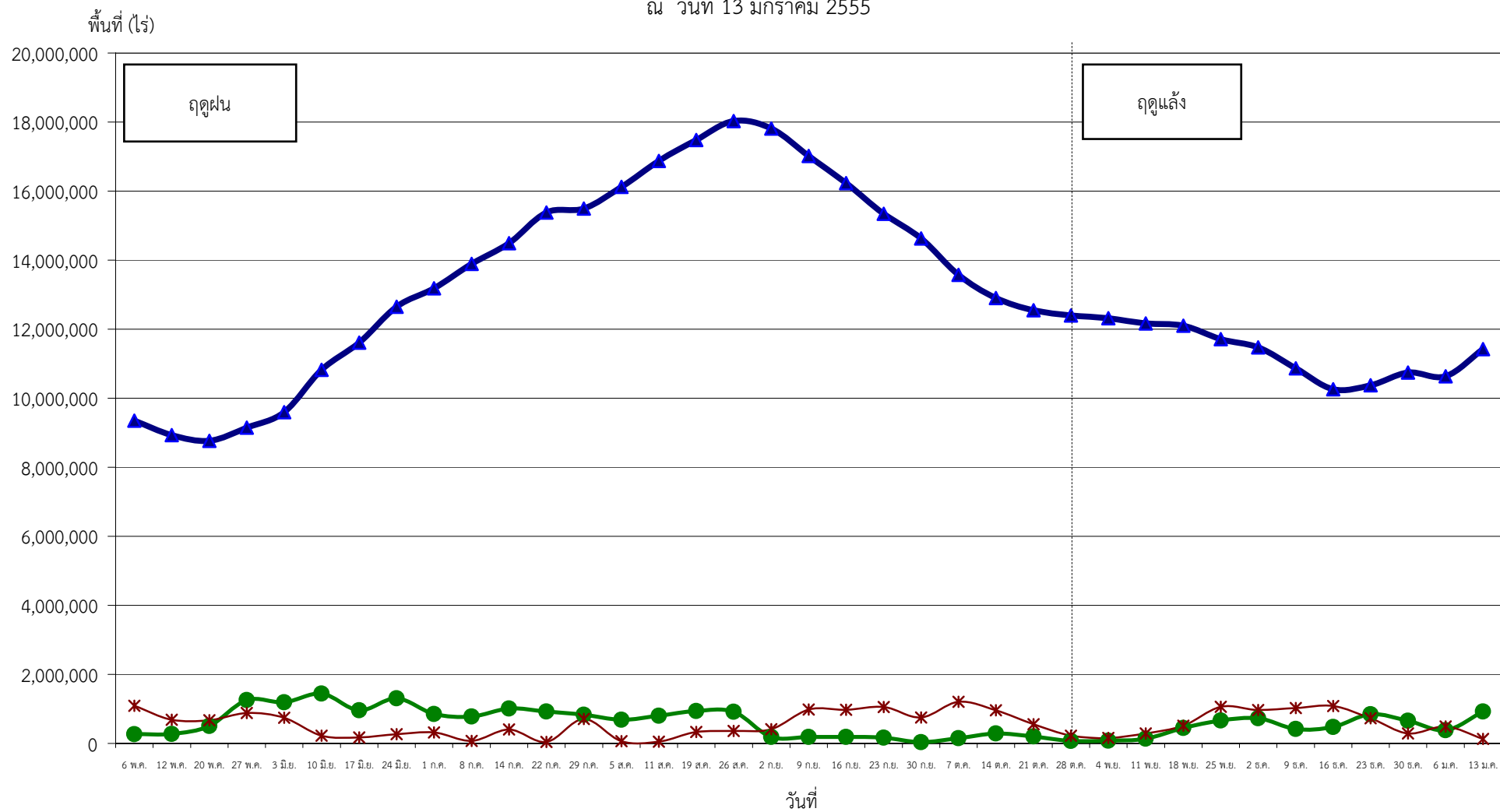


กราฟแสดงสภาพการปลูกพืชทุกชนิด ในเขตโครงการชลประทานขนาดใหญ่และกลาง เป็นรายสัปดาห์

ณ วันที่ 13 มกราคม 2555



● ปลูก (Plant) คือ พื้นที่ปลูกเป็นรายสัปดาห์

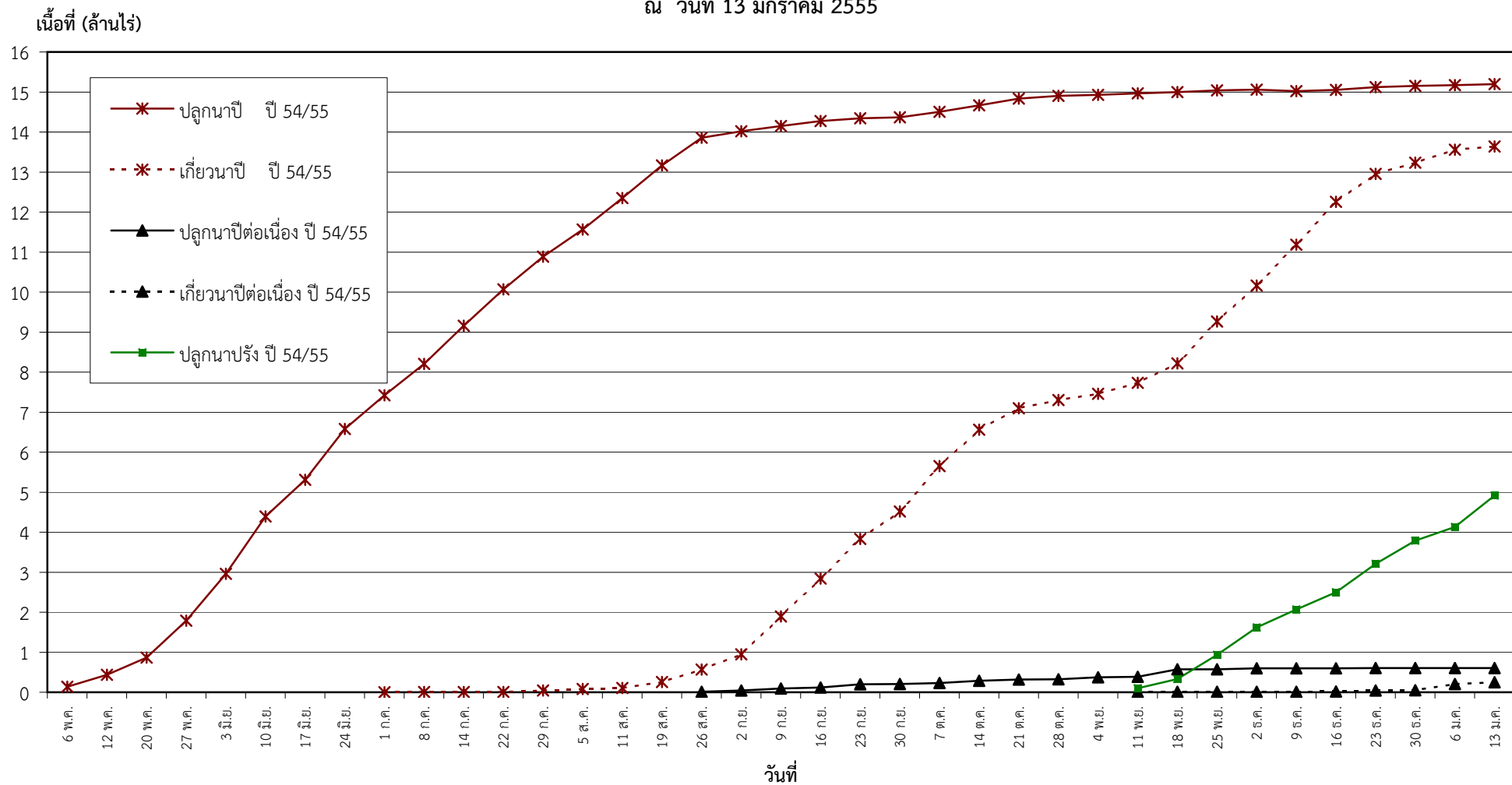


เจริญเติบโต (Growth) คือ พื้นที่ปลูกทั้งหมดในช่วงเวลานั้น ๆ (ปลูกสะสมลบเกี่ยวสะสม)



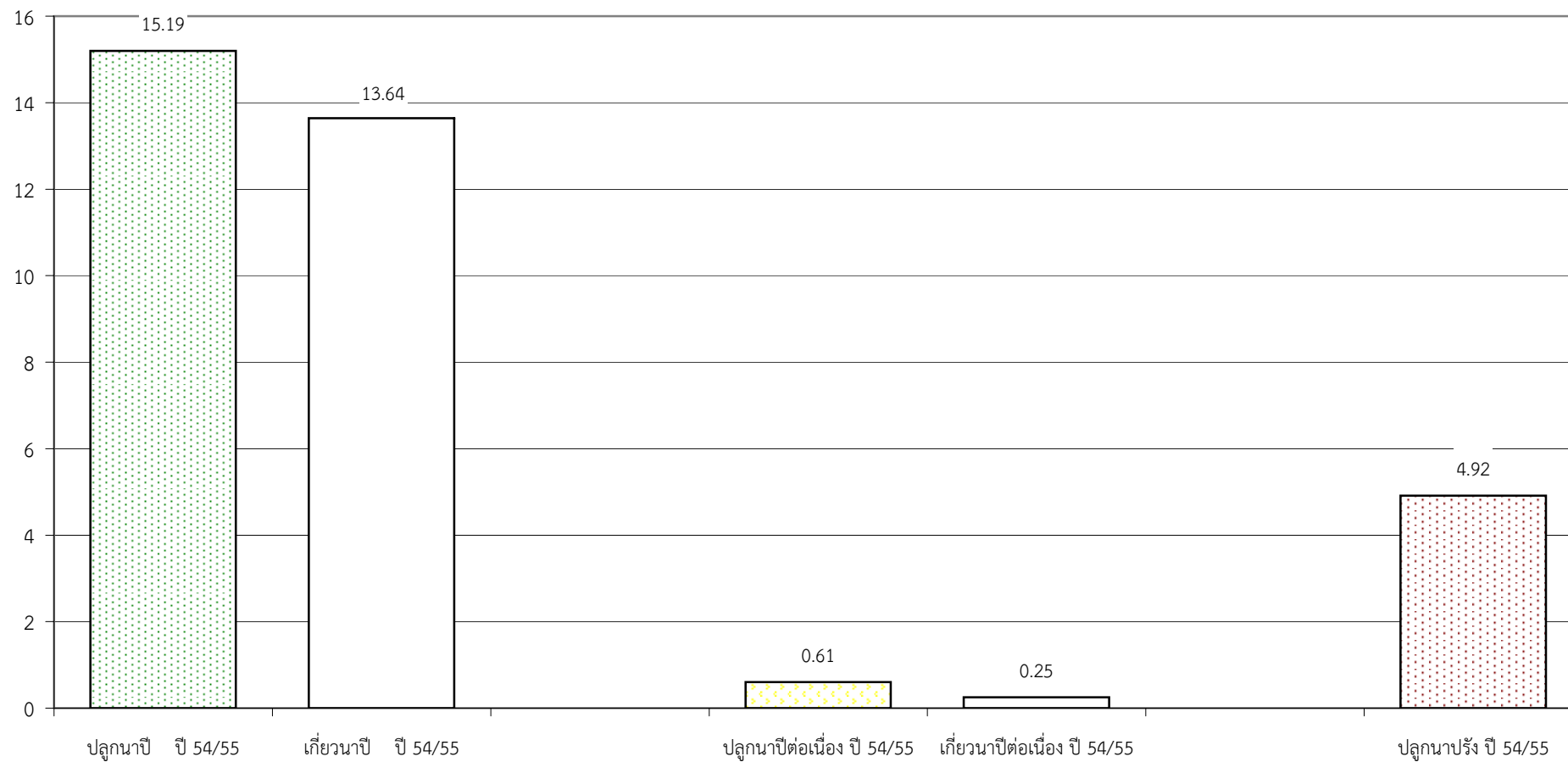
* เก็บเกี่ยว (Harvest) คือ พื้นที่เกี่ยวเป็นราย

กราฟแสดง เนื้อที่ปลูก และเนื้อที่เก็บเกี่ยวข้าว ในเขตชลประทาน
ปีเพาะปลูก 2554/55
ณ วันที่ 13 มกราคม 2555



แผนภูมิแสดงเนื้อที่ปลูกสะสม และเนื้อที่เก็บเกี่ยวสะสม ของข้าว
ในเขตชลประทาน ปีเพาะปลูก 2554/55
ณ วันที่ 13 มกราคม 2555

เนื้อที่ (ล้านไร่)



พืช	สภาพการปลูก	พื้นที่เพาะปลูก (รายสัปดาห์)														
		4 <small>26 พ.ย.-2 ธ.ค.54</small>	5 <small>3-9 ธ.ค.54</small>	6 <small>10-16 ธ.ค.54</small>	7 <small>17-23 ธ.ค.54</small>	8 <small>24-30 ธ.ค.54</small>	9 <small>31 ธ.ค.54-6 ม.ค.55</small>	10 <small>7-13 ม.ค.55</small>	11 <small>14-20 ม.ค.55</small>	12 <small>21-27 ม.ค.55</small>	13 <small>28 ม.ค.-3 ก.พ.55</small>	14 <small>4-10 ก.พ.55</small>	15 <small>11-17 ก.พ.55</small>	16 <small>18-24 ก.พ.55</small>	17 <small>25 ก.พ.-2 มี.ค.55</small>	
ข้าวนาปรัง	ปลูกใหม่	687,341	446,120	433,727	710,261	575,204	344,551	785,917								
	เจริญเติบโต	932,509	1,619,850	2,065,970	2,499,697	3,209,958	3,785,162	4,129,713								
	เก็บเกี่ยว															
ข้าวนาปรัง 2	ปลูกใหม่															
	เจริญเติบโต															
	เก็บเกี่ยว															
ข้าวนาปี	ปลูกใหม่	19,333	-41,001	36,067	65,794	28,625	22,816	20,759								
	เจริญเติบโต	4,878,162	3,875,710	2,767,382	2,103,360	1,885,263	1,591,439	1,534,527								
	เก็บเกี่ยว	900,099	1,021,785	1,067,327	700,089	283,891	322,449	79,728								
ข้าวนาปีต่อเนื่อง	ปลูกใหม่	23,704		1,179	4,221											
	เจริญเติบโต	561,956	585,660	581,572	560,392	557,711	396,828	353,190								
	เก็บเกี่ยว			4,088	22,359	6,902	160,883	43,638								
รวมข้าว	รวมต้นสัปดาห์	7,272,726	7,103,005	6,486,339	5,885,897	5,943,725	6,256,761	6,140,796								
	เก็บเกี่ยว	900,099	1,021,785	1,071,415	722,448	290,793	483,332	123,366								
	เหลือ	6,372,627	6,081,220	5,414,924	5,163,449	5,652,932	5,773,429	6,017,430								
	ปลูกใหม่	730,378	405,119	470,973	780,276	603,829	367,367	806,676								
	รวมปลายสัปดาห์	7,103,005	6,486,339	5,885,897	5,943,725	6,256,761	6,140,796	6,824,106								
พืชไร่-พืชผัก (แล้ง)	ปลูกใหม่	551	10,692	11,298	47,292	54,254	27,675	51,739								
	เจริญเติบโต	34,164	34,715	45,407	56,705	103,794	158,048	185,681								
	เก็บเกี่ยว					203	42									
พืชไร่-พืชผัก (ฝน)	ปลูกใหม่		10		3,767	72										
	เจริญเติบโต	114,865	110,383	101,204	92,479	96,246	88,817	84,038								
	เก็บเกี่ยว	66,267	4,482	9,189	8,425		7,501	4,779								
พืชอื่นๆ (ตลอดปี)	อ้อย	953,459	954,494	952,694	968,964	968,354	969,876	997,737								
	ไม้ผล	1,353,849	1,353,139	1,352,646	1,353,025	1,353,025	1,333,011	1,343,335								
	ไม้ยืนต้น	855,247	855,247	855,253	856,146	856,494	864,782	902,564								
	บ่อปลา	529,388	529,648	529,091	518,040	517,250	510,202	501,649								
	บ่อกึ่ง	272,080	272,080	272,080	279,591	280,776	286,131	284,288								
	อื่นๆ	256,216	256,211	254,010	253,624	253,803	252,890	249,674								
	รวม	4,220,239	4,220,819	4,215,774	4,229,390	4,229,702	4,216,892	4,279,247								
สรุป	รวมต้นสัปดาห์	11,707,787	11,472,824	10,862,958	10,259,280	10,373,358	10,740,829	10,632,228								
	เก็บเกี่ยว	966,366	1,026,267	1,080,604	730,873	290,996	490,833	128,187								
	เหลือ	10,741,421	10,446,557	9,782,354	9,528,407	10,082,362	10,249,996	10,504,041								
	ปลูกใหม่	731,403	416,401	476,926	844,951	658,467	382,232	920,752								
	รวมปลายสัปดาห์	11,472,824	10,862,958	10,259,280	10,373,358	10,740,829	10,632,228	11,424,793								

หมายเหตุ ปลูกใหม่ เป็นพื้นที่ปลูกรายสัปดาห์ เจริญเติบโต เป็นพื้นที่ปลูกสะสมทุกสัปดาห์พื้นที่เก็บเกี่ยวสะสม เก็บเกี่ยว เป็นพื้นที่เก็บเกี่ยวรายสัปดาห์

คำนิยามของข้าว ข้าวนาปรัง หมายถึง ข้าวที่ปลูกระหว่างวันที่ 1 พฤศจิกายน ถึง 30 เมษายนของปีถัดไป สำหรับจังหวัดนครศรีธรรมราช พัทลุง สงขลา ปัตตานี ยะลา นราธิวาส หมายถึง ข้าวที่เพาะปลูกอยู่ในระหว่างวันที่ 1 มีนาคม ถึง 15 มิถุนายน
 ข้าวนาปี หมายถึง ข้าวที่ปลูกระหว่างวันที่ 1 พฤษภาคม ถึง 31 ตุลาคม สำหรับจังหวัดนครศรีธรรมราช พัทลุง สงขลา ปัตตานี ยะลา นราธิวาส หมายถึง ข้าวที่เพาะปลูกอยู่ในระหว่างวันที่ 16 มิถุนายน ถึง 28 กุมภาพันธ์ของปีถัดไป