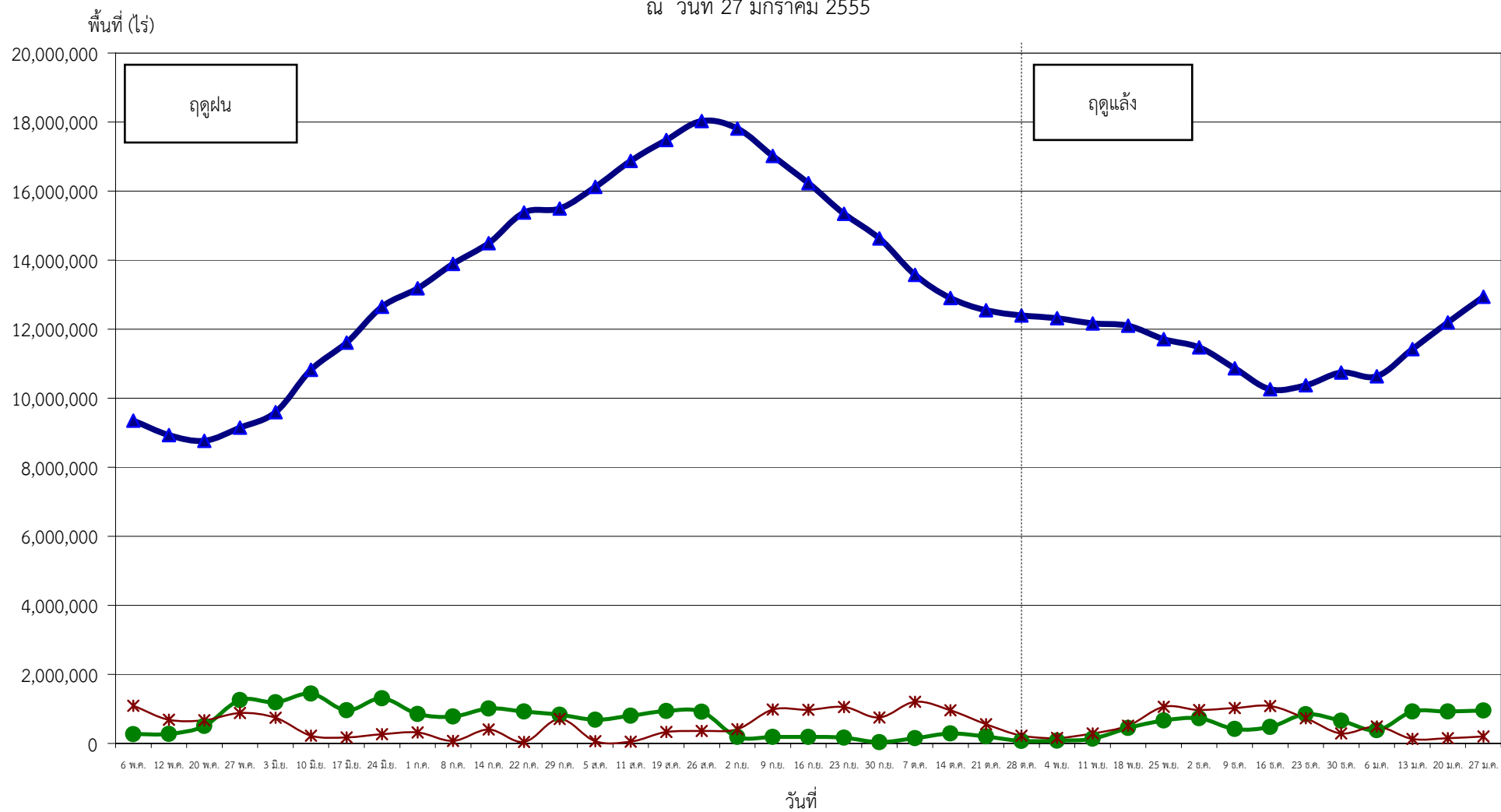
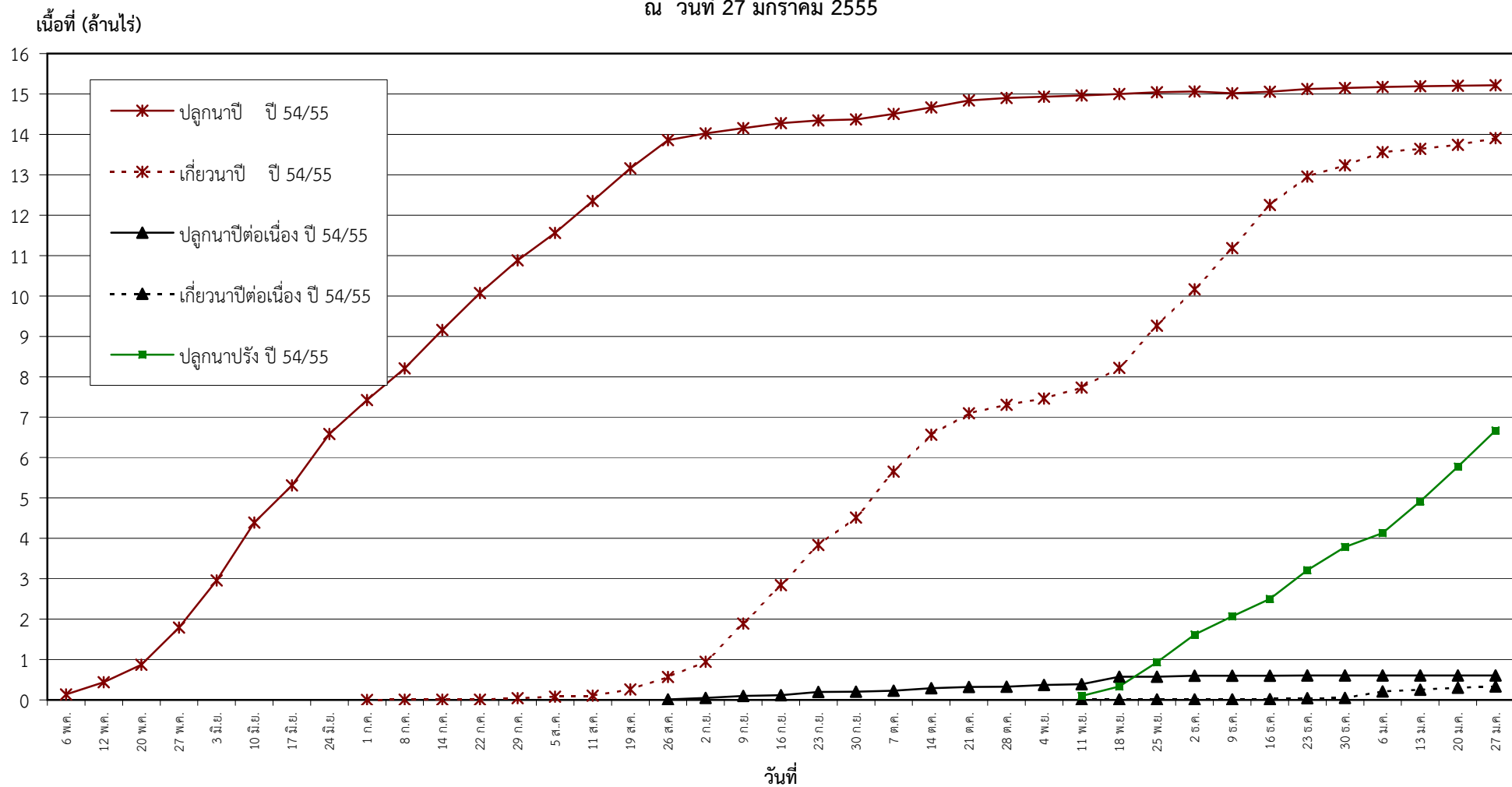


กราฟแสดงสภาพการปลูกพืชทุกชนิด ในเขตโครงการชลประทานขนาดใหญ่และกลาง เป็นรายสัปดาห์
ณ วันที่ 27 มกราคม 2555



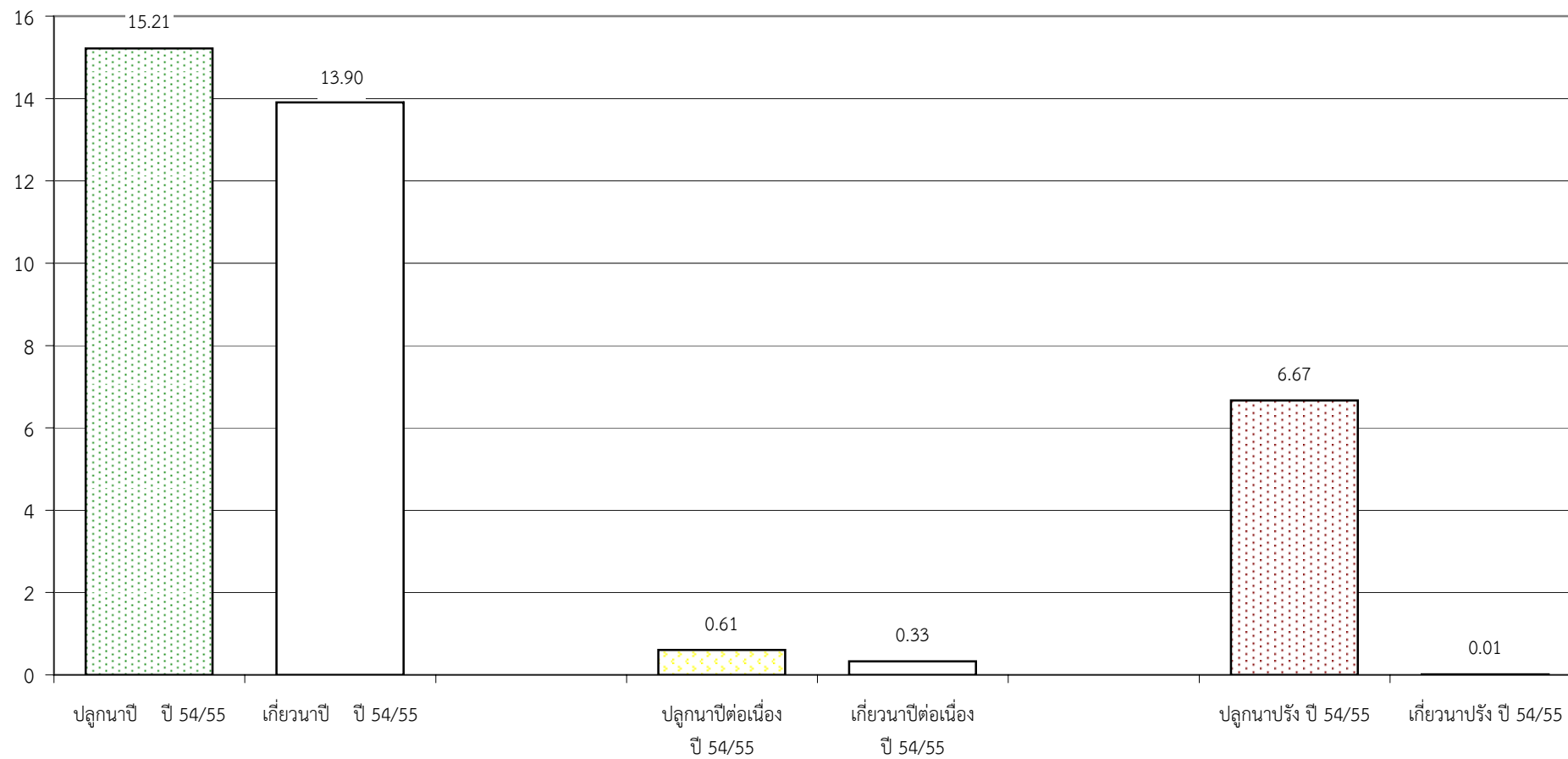
● ปลูก (Plant) คือ พื้นที่ปลูกเป็นรายสัปดาห์ ▲ เจริญเติบโต (Growth) คือ พื้นที่ปลูกทั้งหมดในช่วงเวลานั้น ๆ (ปลูกสะสมลบเกี่ยวสะสม) * เก็บเกี่ยว (Harvest) คือ พื้นที่เกี่ยวเป็นราย

กราฟแสดง เนื้อที่ปลูก และเนื้อที่เก็บเกี่ยวข้าว ในเขตชลประทาน
ปีเพาะปลูก 2554/55
ณ วันที่ 27 มกราคม 2555



แผนภูมิแสดงเนื้อที่ปลูกสะสม และเนื้อที่เก็บเกี่ยวสะสม ของข้าว
ในเขตชลประทาน ปีเพาะปลูก 2554/55
ณ วันที่ 27 มกราคม 2555

เนื้อที่ (ล้านไร่)



พืช	สภาพการปลูก	พื้นที่เพาะปลูก (รายสัปดาห์)														
		4 <small>26 พ.ย.-2 ธ.ค.54</small>	5 <small>3-9 ธ.ค.54</small>	6 <small>10-16 ธ.ค.54</small>	7 <small>17-23 ธ.ค.54</small>	8 <small>24-30 ธ.ค.54</small>	9 <small>31 ธ.ค.54-6 ม.ค.55</small>	10 <small>7-13 ม.ค.55</small>	11 <small>14-20 ม.ค.55</small>	12 <small>21-27 ม.ค.55</small>	13 <small>28 ม.ค.-3 ก.พ.55</small>	14 <small>4-10 ก.พ.55</small>	15 <small>11-17 ก.พ.55</small>	16 <small>18-24 ก.พ.55</small>	17 <small>25 ก.พ.-2 มี.ค.55</small>	
ข้าวนาปรัง	ปลูกใหม่	687,341	446,120	433,727	710,261	575,204	344,551	785,917	858,298	893,826						
	เจริญเติบโต	932,509	1,619,850	2,065,970	2,499,697	3,209,958	3,785,162	4,129,713	4,908,926	5,761,174						
	เก็บเกี่ยว								6,704	6,050						
ข้าวนาปรัง 2	ปลูกใหม่															
	เจริญเติบโต															
	เก็บเกี่ยว															
ข้าวนาปี	ปลูกใหม่	19,333	-41,001	36,067	65,794	28,625	22,816	20,759	8,020	11,538						
	เจริญเติบโต	4,878,162	3,875,710	2,767,382	2,103,360	1,885,263	1,591,439	1,534,527	1,456,575	1,297,008						
	เก็บเกี่ยว	900,099	1,021,785	1,067,327	700,089	283,891	322,449	79,728	98,711	167,587						
ข้าวนาปีต่อเนื่อง	ปลูกใหม่	23,704		1,179	4,221											
	เจริญเติบโต	561,956	585,660	581,572	560,392	557,711	396,828	353,190	304,048	274,510						
	เก็บเกี่ยว			4,088	22,359	6,902	160,883	43,638	49,142	29,538						
รวมข้าว	รวมต้นสัปดาห์	7,272,726	7,103,005	6,486,339	5,885,897	5,943,725	6,256,761	6,140,796	6,824,106	7,535,867						
	เก็บเกี่ยว	900,099	1,021,785	1,071,415	722,448	290,793	483,332	123,366	154,557	203,175						
	เหลือ	6,372,627	6,081,220	5,414,924	5,163,449	5,652,932	5,773,429	6,017,430	6,669,549	7,332,692						
	ปลูกใหม่	730,378	405,119	470,973	780,276	603,829	367,367	806,676	866,318	905,414						
	รวมปลายสัปดาห์	7,103,005	6,486,339	5,885,897	5,943,725	6,256,761	6,140,796	6,824,106	7,535,867	8,238,106						
พืชไร่-พืชผัก (แล้ง)	ปลูกใหม่	551	10,692	11,298	47,292	54,254	27,675	51,739	32,323	48,089						
	เจริญเติบโต	34,164	34,715	45,407	56,705	103,794	158,048	185,681	237,420	268,118						
	เก็บเกี่ยว					203		42	1,625							
พืชไร่-พืชผัก (ฝน)	ปลูกใหม่		10		3,767	72										
	เจริญเติบโต	114,865	110,383	101,204	92,479	96,246	88,817	84,038	84,020	84,020						
	เก็บเกี่ยว	66,267	4,482	9,189	8,425		7,501	4,779								
พืชอื่นๆ (ตลอดปี)	อ้อย	953,459	954,494	952,694	968,964	968,354	969,876	997,737	1,000,868	1,007,210						
	ไม้ผล	1,353,849	1,353,139	1,352,646	1,353,025	1,353,025	1,333,011	1,343,335	1,343,277	1,326,654						
	ไม้ยืนต้น	855,247	855,247	855,253	856,146	856,494	864,782	902,564	918,708	922,516						
	บ่อปลา	529,388	529,648	529,091	518,040	517,250	510,202	501,649	506,621	507,641						
	บ่อกึ่ง	272,080	272,080	272,080	279,591	280,776	286,131	284,288	284,288	294,607						
	อื่นๆ	256,216	256,211	254,010	253,624	253,803	252,890	249,674	249,758	241,932						
	รวม	4,220,239	4,220,819	4,215,774	4,229,390	4,229,702	4,216,892	4,279,247	4,303,520	4,300,560						
สรุป	รวมต้นสัปดาห์	11,707,787	11,472,824	10,862,958	10,259,280	10,373,358	10,740,829	10,632,228	11,424,793	12,193,150						
	เก็บเกี่ยว	966,366	1,026,267	1,080,604	730,873	290,996	490,833	128,187	154,557	204,800						
	เหลือ	10,741,421	10,446,557	9,782,354	9,528,407	10,082,362	10,249,996	10,504,041	11,270,236	11,988,350						
	ปลูกใหม่	731,403	416,401	476,926	844,951	658,467	382,232	920,752	922,914	950,543						
	รวมปลายสัปดาห์	11,472,824	10,862,958	10,259,280	10,373,358	10,740,829	10,632,228	11,424,793	12,193,150	12,938,893						

หมายเหตุ ปลูกใหม่ เป็นพื้นที่ปลูกรายสัปดาห์ เจริญเติบโต เป็นพื้นที่ปลูกสะสมทั้งหมดด้วยพื้นที่เก็บเกี่ยวสะสม เก็บเกี่ยว เป็นพื้นที่เก็บเกี่ยวรายสัปดาห์ เป็นพื้นที่เก็บเกี่ยวรายสัปดาห์

คำนิยามของข้าว ข้าวนาปรัง หมายถึง ข้าวที่ปลูกระหว่างวันที่ 1 พฤศจิกายน ถึง 30 เมษายนของปีถัดไป สำหรับจังหวัดนครศรีธรรมราช พัทลุง สงขลา ปัตตานี ยะลา นราธิวาส หมายถึง ข้าวที่เพาะปลูกอยู่ในระหว่างวันที่ 1 มีนาคม ถึง 15 มิถุนายน

ข้าวนาปี หมายถึง ข้าวที่ปลูกระหว่างวันที่ 1 พฤษภาคม ถึง 31 ตุลาคม สำหรับจังหวัดนครศรีธรรมราช พัทลุง สงขลา ปัตตานี ยะลา นราธิวาส หมายถึง ข้าวที่เพาะปลูกอยู่ในระหว่างวันที่ 16 มิถุนายน ถึง 28 กุมภาพันธ์ของปีถัดไป