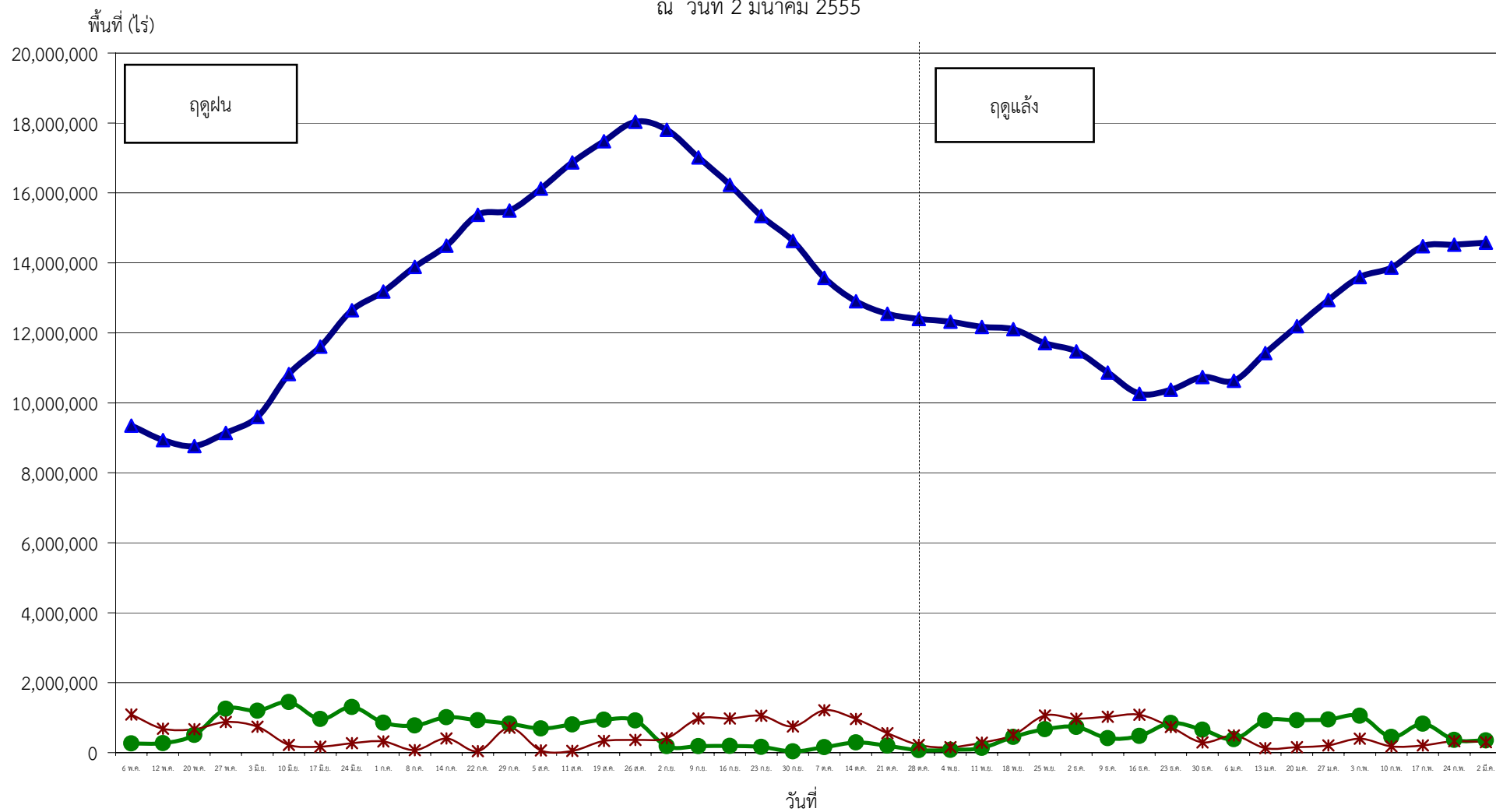


กราฟแสดงสภาพการปลูกพืชทุกชนิด ในเขตโครงการชลประทานขนาดใหญ่และกลาง เป็นรายสัปดาห์
ณ วันที่ 2 มีนาคม 2555

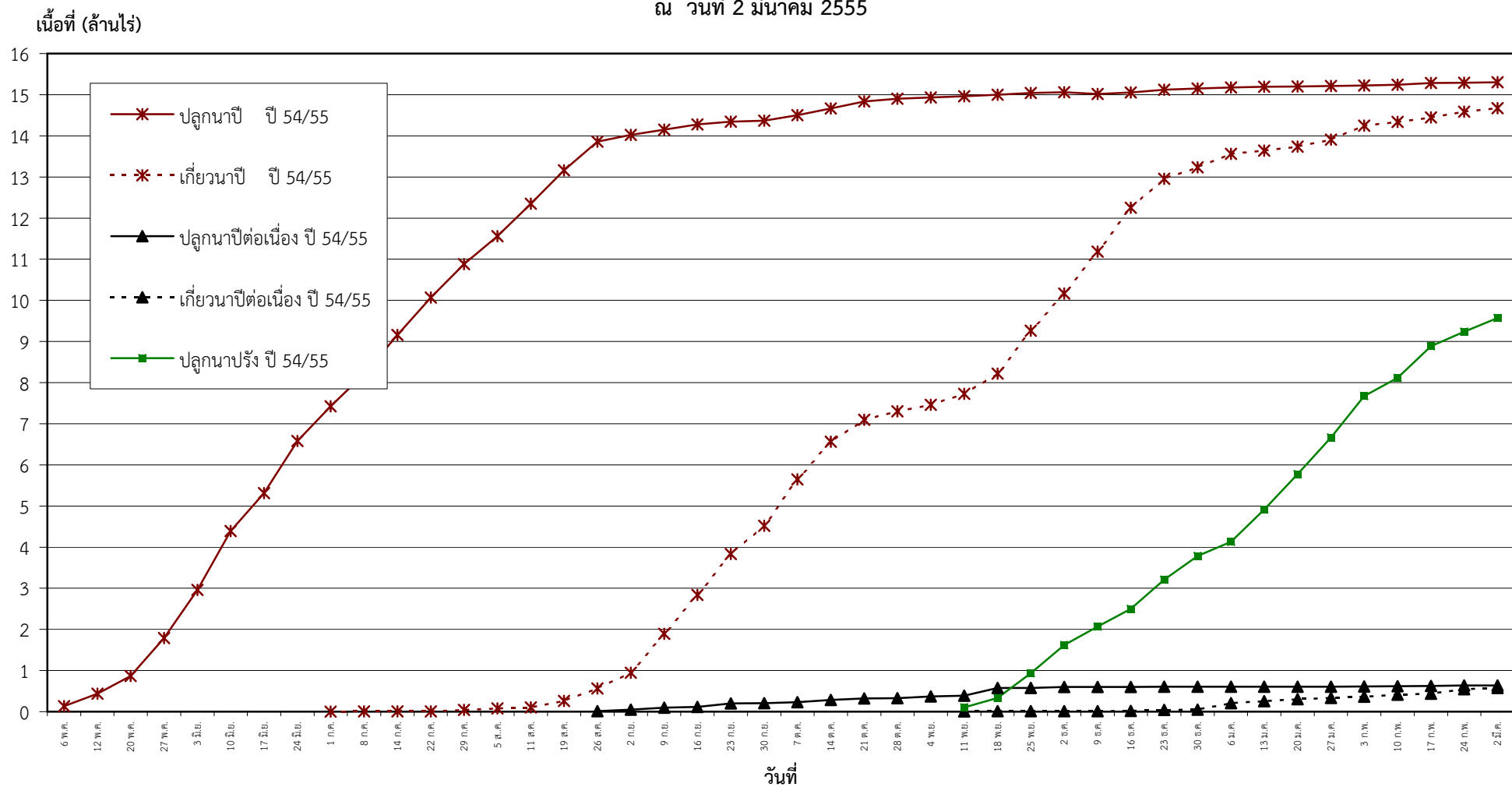


● ปลูก (Plant) คือ พื้นที่ปลูกเป็นรายสัปดาห์

▲ เจริญเติบโต (Growth) คือ พื้นที่ปลูกทั้งหมดในช่วงเวลานั้น ๆ (ปลูกสะสมลบเกี่ยวสะสม)

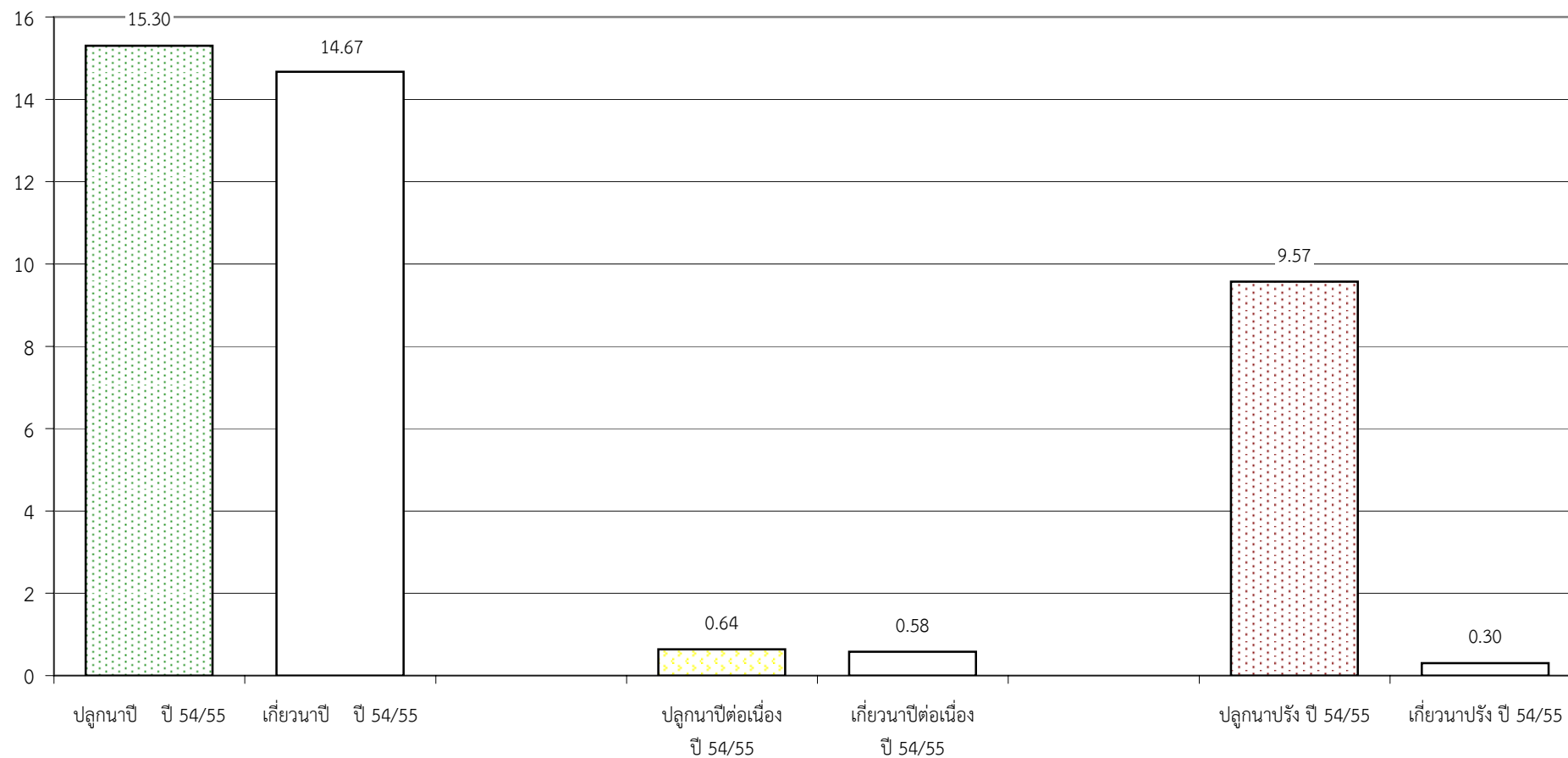
* เก็บเกี่ยว (Harvest) คือ พื้นที่เกี่ยวเป็นราย

กราฟแสดง เนื้อที่ปลูก และเนื้อที่เก็บเกี่ยวข้าว ในเขตชลประทาน
ปีเพาะปลูก 2554/55
ณ วันที่ 2 มีนาคม 2555



แผนภูมิแสดงเนื้อที่ปลูกสะสม และเนื้อที่เก็บเกี่ยวสะสม ของข้าว
ในเขตชลประทาน ปีเพาะปลูก 2554/55
ณ วันที่ 2 มีนาคม 2555

เนื้อที่ (ล้านไร่)



พืช	สภาพการปลูก	พื้นที่เพาะปลูก (รายสัปดาห์)													
		4 <small>26 พ.ย.-2 ธ.ค.54</small>	5 <small>3-9 ธ.ค.54</small>	6 <small>10-16 ธ.ค.54</small>	7 <small>17-23 ธ.ค.54</small>	8 <small>24-30 ธ.ค.54</small>	9 <small>31 ธ.ค.54-6 ม.ค.55</small>	10 <small>7-13 ม.ค.55</small>	11 <small>14-20 ม.ค.55</small>	12 <small>21-27 ม.ค.55</small>	13 <small>28 ม.ค.-3 ก.พ.55</small>	14 <small>4-10 ก.พ.55</small>	15 <small>11-17 ก.พ.55</small>	16 <small>18-24 ก.พ.55</small>	17 <small>25 ก.พ.-2 มี.ค.55</small>
ข้าวนาปรัง	ปลูกใหม่	687,341	446,120	433,727	710,261	575,204	344,551	785,917	858,298	893,826	1,007,497	441,123	767,422	351,781	335,660
	เจริญเติบโต	932,509	1,619,850	2,065,970	2,499,697	3,209,958	3,785,162	4,129,713	4,908,926	5,761,174	6,634,919	7,615,864	8,017,414	8,720,198	8,932,326
	เก็บเกี่ยว								6,704	6,050	20,081	26,552	39,573	64,638	139,653
ข้าวนาปรัง 2	ปลูกใหม่														
	เจริญเติบโต														
	เก็บเกี่ยว														
ข้าวนาปี	ปลูกใหม่	19,333	-41,001	36,067	65,794	28,625	22,816	20,759	8,020	11,538	10,473	20,820	40,716	2,410	15,060
	เจริญเติบโต	4,878,162	3,875,710	2,767,382	2,103,360	1,885,263	1,591,439	1,534,527	1,456,575	1,297,008	969,298	883,926	795,016	696,737	617,452
	เก็บเกี่ยว	900,099	1,021,785	1,067,327	700,089	283,891	322,449	79,728	98,711	167,587	339,248	95,845	109,730	138,995	81,695
ข้าวนาปีต่อเนื่อง	ปลูกใหม่	23,704		1,179	4,221						9,010	5,820	3,170	15,865	
	เจริญเติบโต	561,956	585,660	581,572	560,392	557,711	396,828	353,190	304,048	274,510	238,437	203,297	181,682	75,671	62,133
	เก็บเกี่ยว			4,088	22,359	6,902	160,883	43,638	49,142	29,538	36,123	44,150	27,435	109,181	29,403
รวมข้าว	รวมต้นสัปดาห์	7,272,726	7,103,005	6,486,339	5,885,897	5,943,725	6,256,761	6,140,796	6,824,106	7,535,867	8,238,106	8,869,634	9,170,850	9,805,420	9,862,662
	เก็บเกี่ยว	900,099	1,021,785	1,071,415	722,448	290,793	483,332	123,366	154,557	203,175	395,452	166,547	176,738	312,814	250,751
	เหลือ	6,372,627	6,081,220	5,414,924	5,163,449	5,652,932	5,773,429	6,017,430	6,669,549	7,332,692	7,842,654	8,703,087	8,994,112	9,492,606	9,611,911
	ปลูกใหม่	730,378	405,119	470,973	780,276	603,829	367,367	806,676	866,318	905,414	1,026,980	467,763	811,308	370,056	350,720
	รวมปลายสัปดาห์	7,103,005	6,486,339	5,885,897	5,943,725	6,256,761	6,140,796	6,824,106	7,535,867	8,238,106	8,869,634	9,170,850	9,805,420	9,862,662	9,962,631
พืชไร่-พืชผัก (ถั่ว)	ปลูกใหม่	551	10,692	11,298	47,292	54,254	27,675	51,739	32,323	48,089	28,512	28,095	25,173	79,912	27,632
	เจริญเติบโต	34,164	34,715	45,407	56,705	103,794	158,048	185,681	237,420	268,118	314,609	341,519	365,821	386,731	455,574
	เก็บเกี่ยว					203		42		1,625	1,598	1,602	3,793	4,263	11,069
พืชไร่-พืชผัก (ฝน)	ปลูกใหม่		10		3,767	72									
	เจริญเติบโต	114,865	110,383	101,204	92,479	96,246	88,817	84,038	84,020	84,020	84,020	74,532	45,141	36,897	2,776
	เก็บเกี่ยว	66,267	4,482	9,189	8,425		7,501	4,779				9,488	29,391	8,244	34,121
พืชอื่นๆ (ตลอดปี)	อ้อย	953,459	954,494	952,694	968,964	968,354	969,876	997,737	1,000,868	1,007,210	1,002,803	997,172	995,887	929,542	902,194
	ไม้ผล	1,353,849	1,353,139	1,352,646	1,353,025	1,353,025	1,333,011	1,343,335	1,343,277	1,326,654	1,326,630	1,303,228	1,299,588	1,284,817	1,286,151
	ไม้ยืนต้น	855,247	855,247	855,253	856,146	856,494	864,782	902,564	918,708	922,516	922,541	918,403	918,541	923,433	923,402
	บ่อปลา	529,388	529,648	529,091	518,040	517,250	510,202	501,649	506,621	507,641	508,009	509,133	504,377	503,326	503,960
	บ่อกึ่ง	272,080	272,080	272,080	279,591	280,776	286,131	284,288	284,288	294,607	294,607	293,920	293,918	286,917	287,181
	อื่นๆ	256,216	256,211	254,010	253,624	253,803	252,890	249,674	249,758	241,932	241,887	227,023	227,544	227,621	226,639
	รวม	4,220,239	4,220,819	4,215,774	4,229,390	4,229,702	4,216,892	4,279,247	4,303,520	4,300,560	4,296,477	4,248,879	4,239,855	4,155,656	4,129,527
สรุป	รวมต้นสัปดาห์	11,707,787	11,472,824	10,862,958	10,259,280	10,373,358	10,740,829	10,632,228	11,424,793	12,193,150	12,938,893	13,593,252	13,863,875	14,481,410	14,521,858
	เก็บเกี่ยว	966,366	1,026,267	1,080,604	730,873	290,996	490,833	128,187	154,557	204,800	397,050	177,637	209,922	325,321	295,941
	เหลือ	10,741,421	10,446,557	9,782,354	9,528,407	10,082,362	10,249,996	10,504,041	11,270,236	11,988,350	12,541,843	13,415,615	13,653,953	14,156,089	14,225,917
	ปลูกใหม่	731,403	416,401	476,926	844,951	658,467	382,232	920,752	922,914	950,543	1,051,409	448,260	827,457	365,769	352,223
	รวมปลายสัปดาห์	11,472,824	10,862,958	10,259,280	10,373,358	10,740,829	10,632,228	11,424,793	12,193,150	12,938,893	13,593,252	13,863,875	14,481,410	14,521,858	14,578,140

หมายเหตุ ปลูกใหม่ เป็นพื้นที่ปลูกรายสัปดาห์ เจริญเติบโต เป็นพื้นที่ปลูกสะสมทั้งหมดด้วยพื้นที่เก็บเกี่ยวสะสม เก็บเกี่ยว เป็นพื้นที่เก็บเกี่ยวรายสัปดาห์ เป็นพื้นที่เก็บเกี่ยวรายสัปดาห์

คำนิยามของข้าว ข้าวนาปรัง หมายถึง ข้าวที่ปลูกระหว่างวันที่ 1 พฤศจิกายน ถึง 30 เมษายนของปีถัดไป สำหรับจังหวัดนครศรีธรรมราช พัทลุง สงขลา ปัตตานี ยะลา นราธิวาส หมายถึง ข้าวที่เพาะปลูกอยู่ในระหว่างวันที่ 1 มีนาคม ถึง 15 มิถุนายน

ข้าวนาปี หมายถึง ข้าวที่ปลูกระหว่างวันที่ 1 พฤษภาคม ถึง 31 ตุลาคม สำหรับจังหวัดนครศรีธรรมราช พัทลุง สงขลา ปัตตานี ยะลา นราธิวาส หมายถึง ข้าวที่เพาะปลูกอยู่ในระหว่างวันที่ 16 มิถุนายน ถึง 28 กุมภาพันธ์ของปีถัดไป