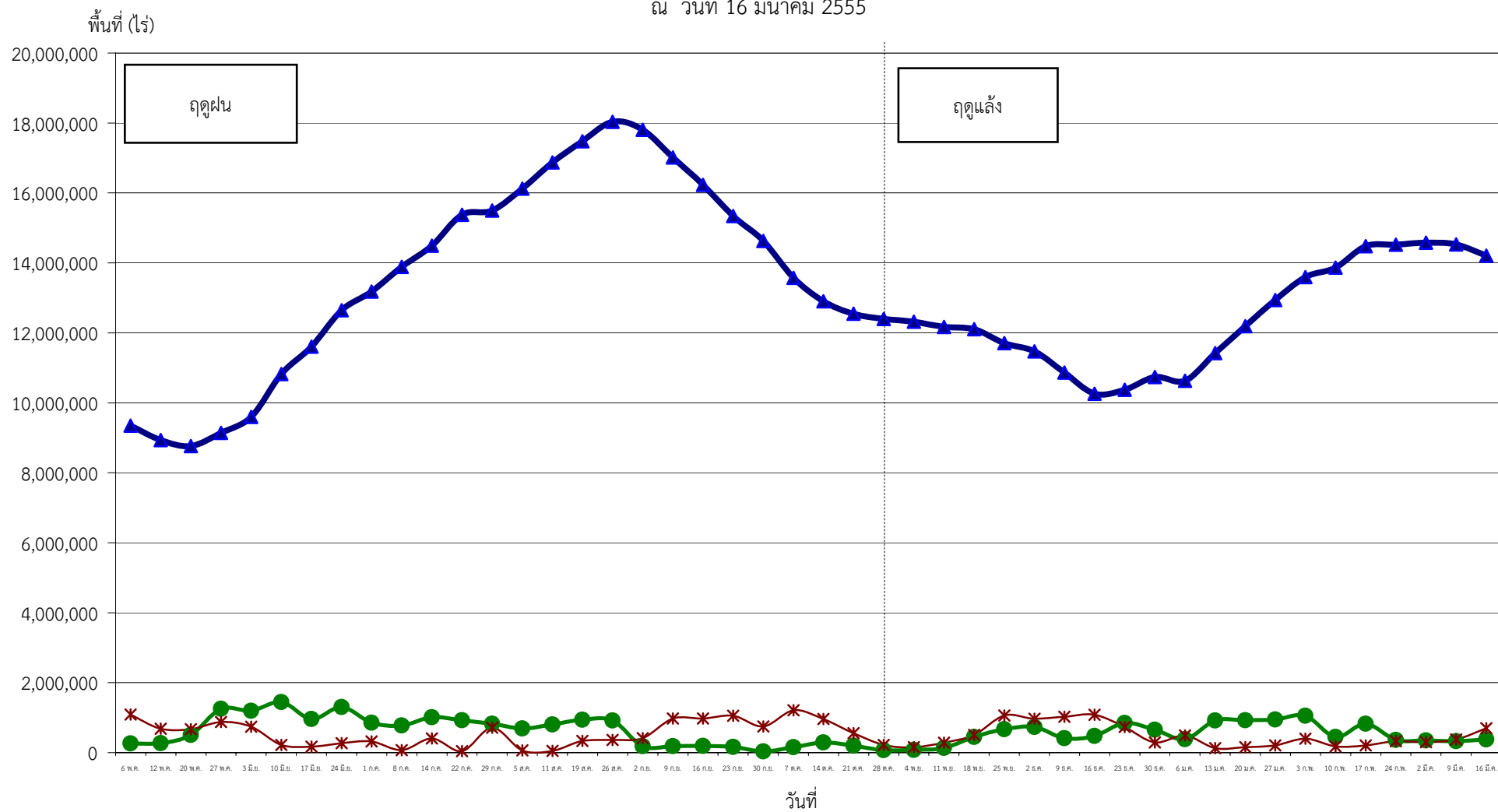


กราฟแสดงสภาพการปลูกพืชทุกชนิด ในเขตโครงการชลประทานขนาดใหญ่และกลาง เป็นรายสัปดาห์
ณ วันที่ 16 มีนาคม 2555

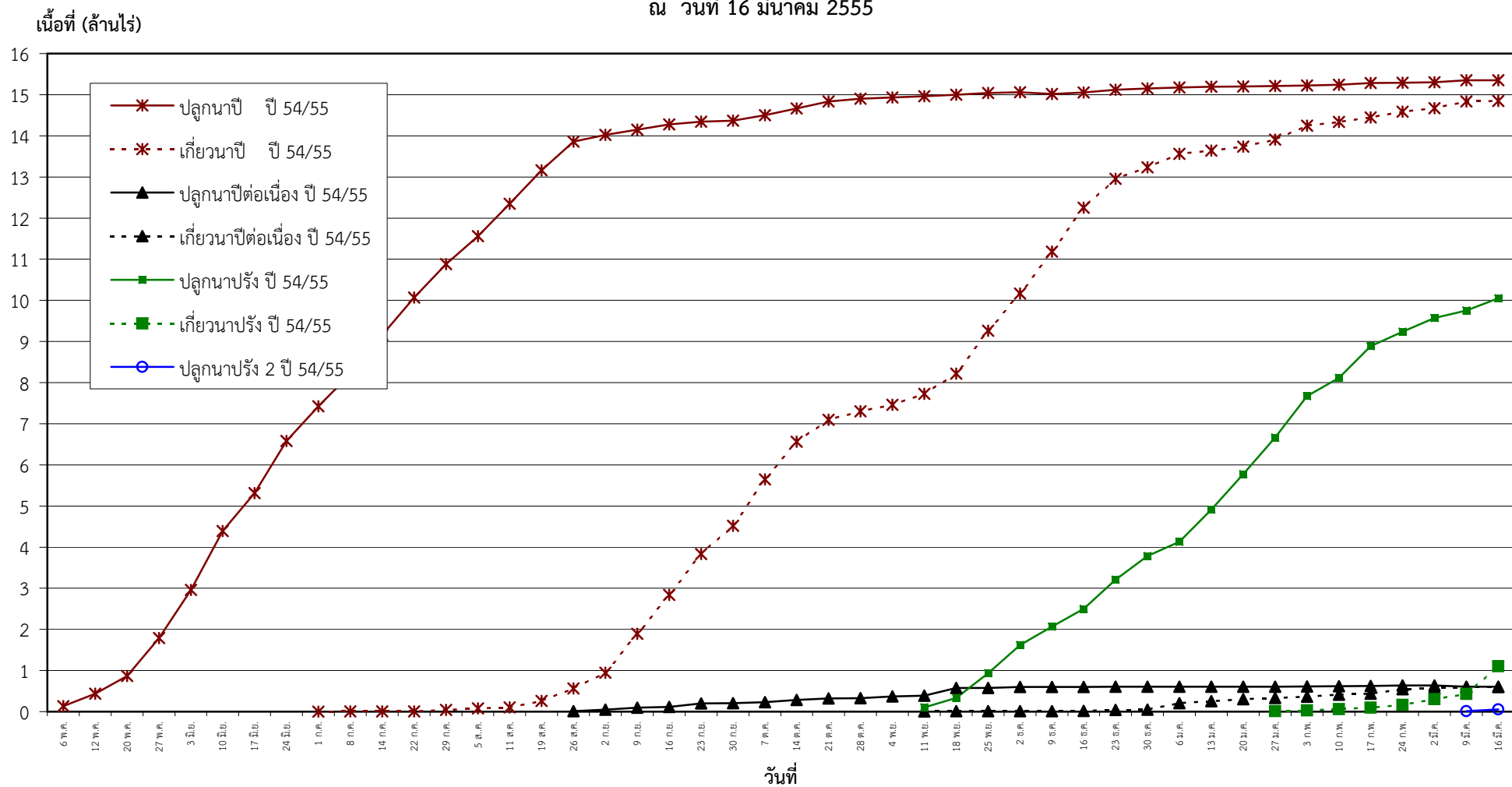


● ปลูก (Plant) คือ พื้นที่ปลูกเป็นรายสัปดาห์

▲ เจริญเติบโต (Growth) คือ พื้นที่ปลูกทั้งหมดในช่วงเวลานั้น ๆ (ปลูกสะสมลบเกี่ยวสะสม)

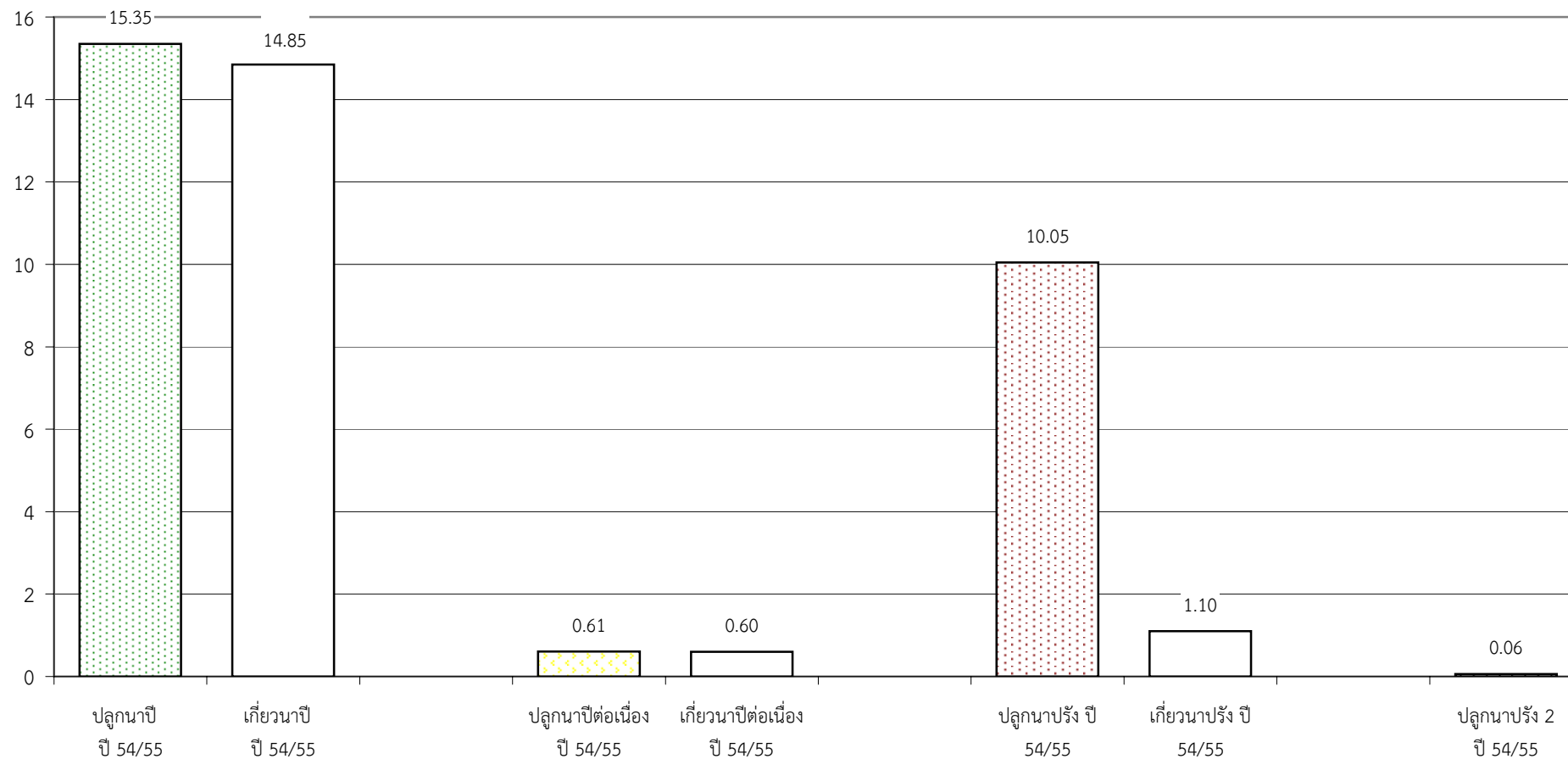
* เก็บเกี่ยว (Harvest) คือ พื้นที่เกี่ยวเป็นราย

กราฟแสดง เนื้อที่ปลูก และเนื้อที่เก็บเกี่ยวข้าว ในเขตชลประทาน
ปีเพาะปลูก 2554/55
ณ วันที่ 16 มีนาคม 2555



แผนภูมิแสดงเนื้อที่ปลูกสะสม และเนื้อที่เก็บเกี่ยวสะสม ของข้าว
ในเขตชลประทาน ปีเพาะปลูก 2554/55
ณ วันที่ 16 มีนาคม 2555

เนื้อที่ (ล้านไร่)



พืช	สภาพการปลูก	พื้นที่เพาะปลูก (รายสัปดาห์)													
		19 3-9 มี.ค.55	20 10-16 มี.ค.55	21 17-23 มี.ค.55	22 24-30 มี.ค.55	23 31 มี.ค.-5 เม.ย.55	24 6-12 เม.ย.55	25 13-20 เม.ย.55	26 21-27 เม.ย.55	27 28 เม.ย.- 4 พ.ค.55	28 5-11 พ.ค.55	29 12-18 พ.ค.55	30 19-25 พ.ค.55	31 26 พ.ค.-1มิ.ย.55	32 2-8 มิ.ย.55
ข้าวนาปรัง	ปลูกใหม่	184,295	291,873												
	เจริญเติบโต	9,139,877	8,652,678												
	เก็บเกี่ยว	128,109	671,494												
ข้าวนาปรัง 2	ปลูกใหม่	8,205	57,360												
	เจริญเติบโต		8,205												
	เก็บเกี่ยว														
ข้าวนาปี	ปลูกใหม่	47,083													
	เจริญเติบโต	469,133	502,581												
	เก็บเกี่ยว	163,379	13,635												
ข้าวนาปีต่อเนื่อง	ปลูกใหม่														
	เจริญเติบโต	43,762	7,847												
	เก็บเกี่ยว	18,371	2,050												
รวมข้าว	รวมต้นสัปดาห์	9,962,631	9,858,490												
	เก็บเกี่ยว	309,859	687,179												
	เหลือ	9,652,772	9,171,311												
	ปลูกใหม่	205,718	349,233												
	รวมปลายสัปดาห์	9,858,490	9,520,544												
พืชไร่-พืชผัก (แล้ง)	ปลูกใหม่	113,839	27,430												
	เจริญเติบโต	414,202	514,405												
	เก็บเกี่ยว	69,004	13,636												
พืชไร่-พืชผัก (ฝน)	ปลูกใหม่														
	เจริญเติบโต	2,776	2,776												
	เก็บเกี่ยว														
พืชอื่นๆ (ตลอดปี)	อ้อย	903,574	903,645												
	ไม้ผล	1,289,431	1,292,706												
	ไม้ยืนต้น	923,925	922,465												
	บ่อปลา	494,091	493,646												
	บ่อกึ่ง	298,054	297,990												
	อื่นๆ	229,757	232,070												
	รวม	4,138,832	4,142,522												
สรุป	รวมต้นสัปดาห์	14,578,140	14,528,139												
	เก็บเกี่ยว	378,863	700,815												
	เหลือ	14,199,277	13,827,324												
	ปลูกใหม่	328,862	380,353												
	รวมปลายสัปดาห์	14,528,139	14,207,677												

หมายเหตุ ปลูกใหม่ เป็นพื้นที่ปลูกรายสัปดาห์ เจริญเติบโต เป็นพื้นที่ปลูกสะสมหักลบด้วยพื้นที่เก็บเกี่ยวสะสม เก็บเกี่ยว เป็นพื้นที่เก็บเกี่ยวรายสัปดาห์ เป็นพื้นที่เก็บเกี่ยวรายสัปดาห์

คำนิยามของข้าว ข้าวนาปรัง หมายถึง ข้าวที่ปลูกระหว่างวันที่ 1 พฤศจิกายน ถึง 30 เมษายนของปีถัดไป สำหรับจังหวัดนครศรีธรรมราช พัทลุง สงขลา ปัตตานี ยะลา นราธิวาส หมายถึง ข้าวที่เพาะปลูกอยู่ในระหว่างวันที่ 1 มีนาคม ถึง 15 มิถุนายน

ข้าวนาปี หมายถึง ข้าวที่ปลูกระหว่างวันที่ 1 พฤษภาคม ถึง 31 ตุลาคม สำหรับจังหวัดนครศรีธรรมราช พัทลุง สงขลา ปัตตานี ยะลา นราธิวาส หมายถึง ข้าวที่เพาะปลูกอยู่ในระหว่างวันที่ 16 มิถุนายน ถึง 28 กุมภาพันธ์ของปีถัดไป