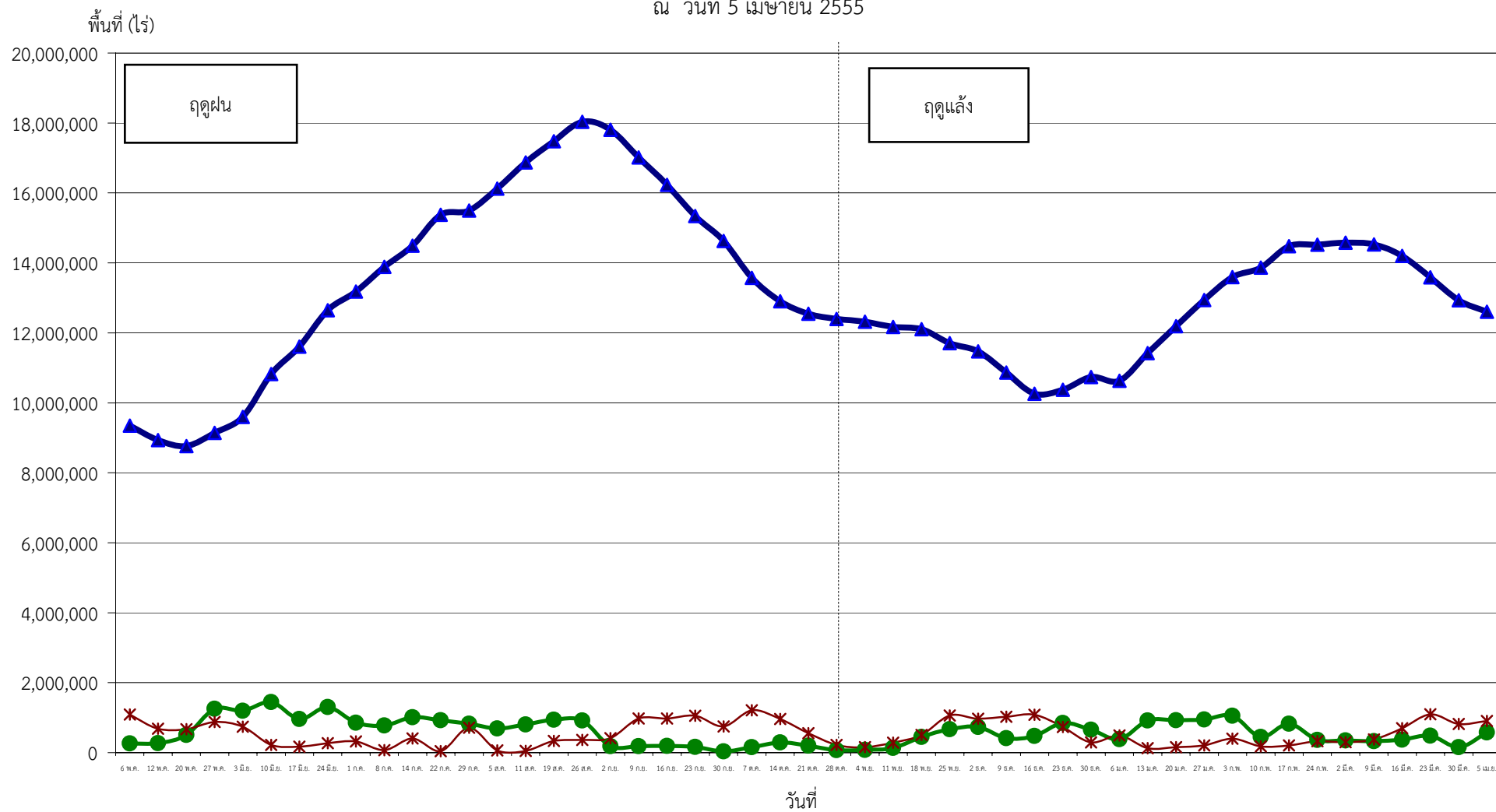


กราฟแสดงสภาพการปลูกพืชทุกชนิด ในเขตโครงการชลประทานขนาดใหญ่และกลาง เป็นรายสัปดาห์  
ณ วันที่ 5 เมษายน 2555

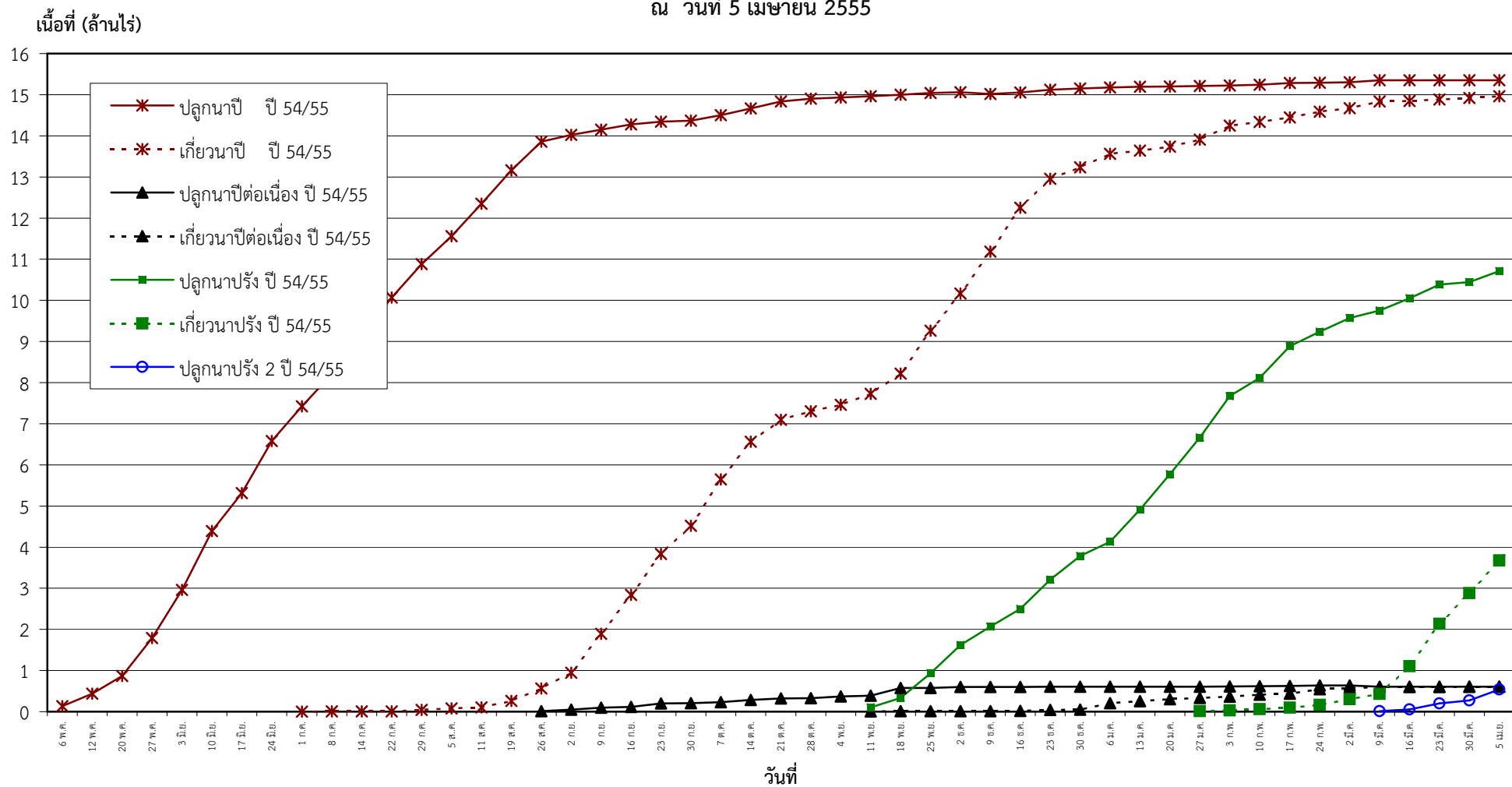


● ปลูก (Plant) คือ พื้นที่ปลูกเป็นรายสัปดาห์

▲ เจริญเติบโต (Growth) คือ พื้นที่ปลูกทั้งหมดในช่วงเวลานั้น ๆ (ปลูกสะสมลบเกี่ยวสะสม)

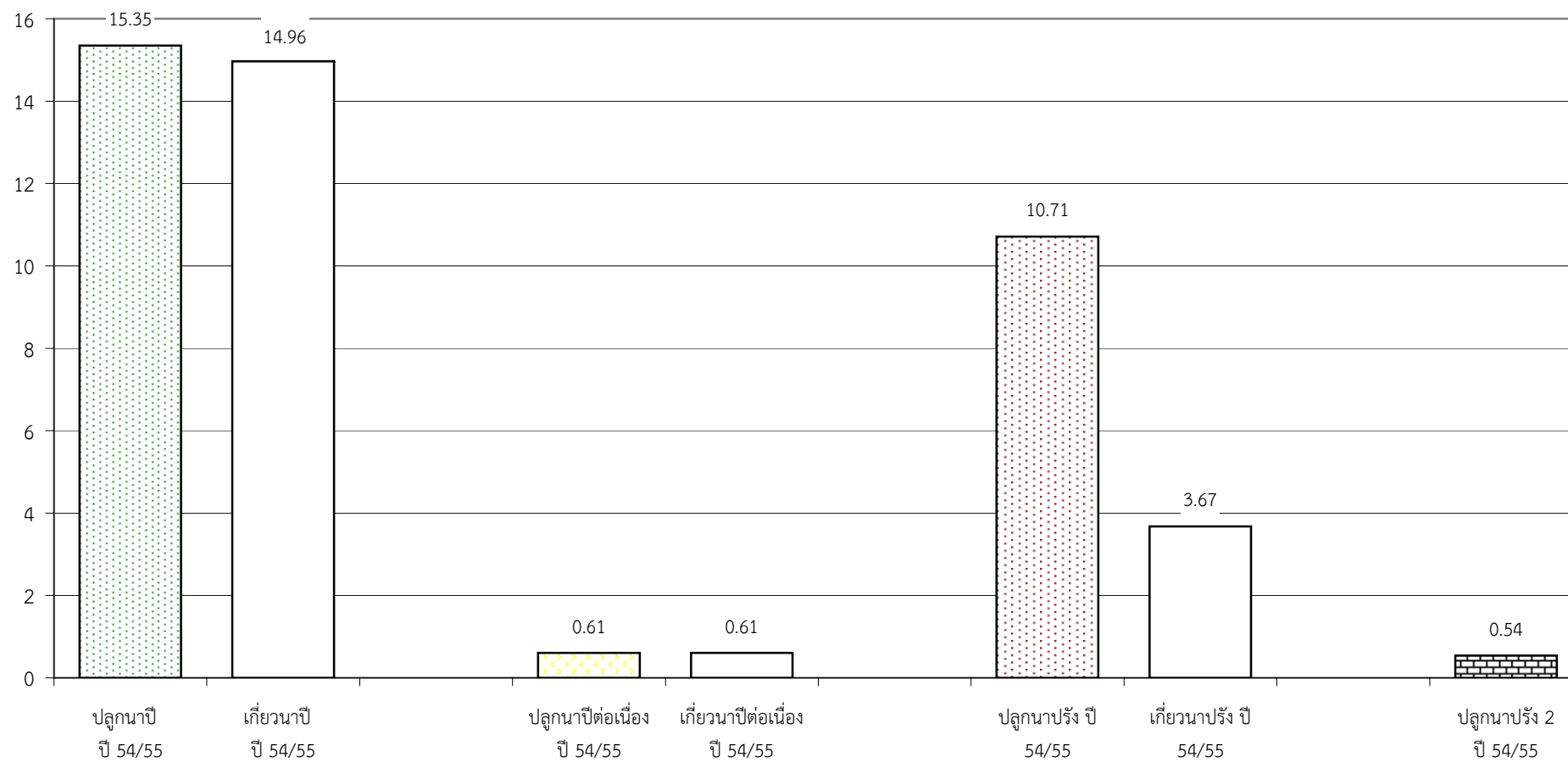
\* เก็บเกี่ยว (Harvest) คือ พื้นที่เกี่ยวเป็นราย

กราฟแสดง เนื้อที่ปลูก และเนื้อที่เก็บเกี่ยวข้าว ในเขตชลประทาน  
ปีเพาะปลูก 2554/55  
ณ วันที่ 5 เมษายน 2555



แผนภูมิแสดงเนื้อที่ปลูกสะสม และเนื้อที่เก็บเกี่ยวสะสม ของข้าว  
ในเขตชลประทาน ปีเพาะปลูก 2554/55  
ณ วันที่ 5 เมษายน 2555

เนื้อที่ (ล้านไร่)



พืช	สภาพการปลูก	พื้นที่เพาะปลูก (รายสัปดาห์)													
		19 3-9 มี.ค.55	20 10-16 มี.ค.55	21 17-23 มี.ค.55	22 24-30 มี.ค.55	23 31 มี.ค.-5 เม.ย.55	24 6-12 เม.ย.55	25 13-20 เม.ย.55	26 21-27 เม.ย.55	27 28 เม.ย.- 4 พ.ค.55	28 5-11 พ.ค.55	29 12-18 พ.ค.55	30 19-25 พ.ค.55	31 26 พ.ค.-1มิ.ย.55	32 2-8 มิ.ย.55
ข้าวนาปรัง	ปลูกใหม่	184,295	291,873	336,406	62,913	262,109									
	เจริญเติบโต	9,139,877	8,652,678	7,910,048	7,502,416	6,772,204									
	เก็บเกี่ยว	128,109	671,494	1,034,503	744,038	793,125									
ข้าวนาปรัง 2	ปลูกใหม่	8,205	49,155	142,456	74,088	263,588									
	เจริญเติบโต		8,205	57,360	199,816	273,904									
	เก็บเกี่ยว														
ข้าวนาปี	ปลูกใหม่	47,083													
	เจริญเติบโต	469,133	502,581	467,491	432,431	385,539									
	เก็บเกี่ยว	163,379	13,635	35,090	35,060	46,892									
ข้าวนาปีต่อเนื่อง	ปลูกใหม่														
	เจริญเติบโต	43,762	7,847	2,100											
	เก็บเกี่ยว	18,371	2,050	5,747	2,100										
รวมข้าว	รวมต้นสัปดาห์	9,962,631	9,858,490	9,512,339	8,915,861	8,271,664									
	เก็บเกี่ยว	309,859	687,179	1,075,340	781,198	840,017									
	เหลือ	9,652,772	9,171,311	8,436,999	8,134,663	7,431,647									
	ปลูกใหม่	205,718	341,028	478,862	137,001	525,697									
	รวมปลายสัปดาห์	9,858,490	9,512,339	8,915,861	8,271,664	7,957,344									
พืชไร่-พืชผัก (แล้ง)	ปลูกใหม่	113,839	27,430	8,275	15,732	11,102									
	เจริญเติบโต	414,202	514,405	521,916	494,785	448,446									
	เก็บเกี่ยว	69,004	13,636	19,919	35,406	62,071									
พืชไร่-พืชผัก (ฝน)	ปลูกใหม่														
	เจริญเติบโต	2,776	2,776												
	เก็บเกี่ยว			2,776											
พืชอื่นๆ (ตลอดปี)	อ้อย	903,574	903,645	903,645	903,816	904,906									
	ไม้ผล	1,289,431	1,292,706	1,292,706	1,298,159	1,311,454									
	ไม้ยืนต้น	923,925	922,465	922,465	922,694	948,005									
	บ่อปลา	494,091	493,646	493,646	493,877	493,402									
	บ่อกึ่ง	298,054	297,990	297,990	297,974	298,779									
	อื่นๆ	229,757	232,070	232,070	232,518	232,553									
	รวม	4,138,832	4,142,522	4,142,522	4,149,038	4,189,099									
สรุป	รวมต้นสัปดาห์	14,578,140	14,528,139	14,199,472	13,588,574	12,931,219									
	เก็บเกี่ยว	378,863	700,815	1,098,035	816,604	902,088									
	เหลือ	14,199,277	13,827,324	13,101,437	12,771,970	12,029,131									
	ปลูกใหม่	328,862	372,148	487,137	159,249	576,860									
	รวมปลายสัปดาห์	14,528,139	14,199,472	13,588,574	12,931,219	12,605,991									

หมายเหตุ ปลูกใหม่ เป็นพื้นที่ปลูกรายสัปดาห์ เจริญเติบโต เป็นพื้นที่ปลูกสะสมหักลบด้วยพื้นที่เก็บเกี่ยวสะสม เก็บเกี่ยว เป็นพื้นที่เก็บเกี่ยวรายสัปดาห์ เป็นพื้นที่เก็บเกี่ยวรายสัปดาห์

คำนิยามของข้าว ข้าวนาปรัง หมายถึง ข้าวที่ปลูกระหว่างวันที่ 1 พฤศจิกายน ถึง 30 เมษายนของปีถัดไป สำหรับจังหวัดนครศรีธรรมราช พัทลุง สงขลา ปัตตานี ยะลา นราธิวาส หมายถึง ข้าวที่เพาะปลูกอยู่ในระหว่างวันที่ 1 มีนาคม ถึง 15 มิถุนายน

ข้าวนาปี หมายถึง ข้าวที่ปลูกระหว่างวันที่ 1 พฤษภาคม ถึง 31 ตุลาคม สำหรับจังหวัดนครศรีธรรมราช พัทลุง สงขลา ปัตตานี ยะลา นราธิวาส หมายถึง ข้าวที่เพาะปลูกอยู่ในระหว่างวันที่ 16 มิถุนายน ถึง 28 กุมภาพันธ์ของปีถัดไป