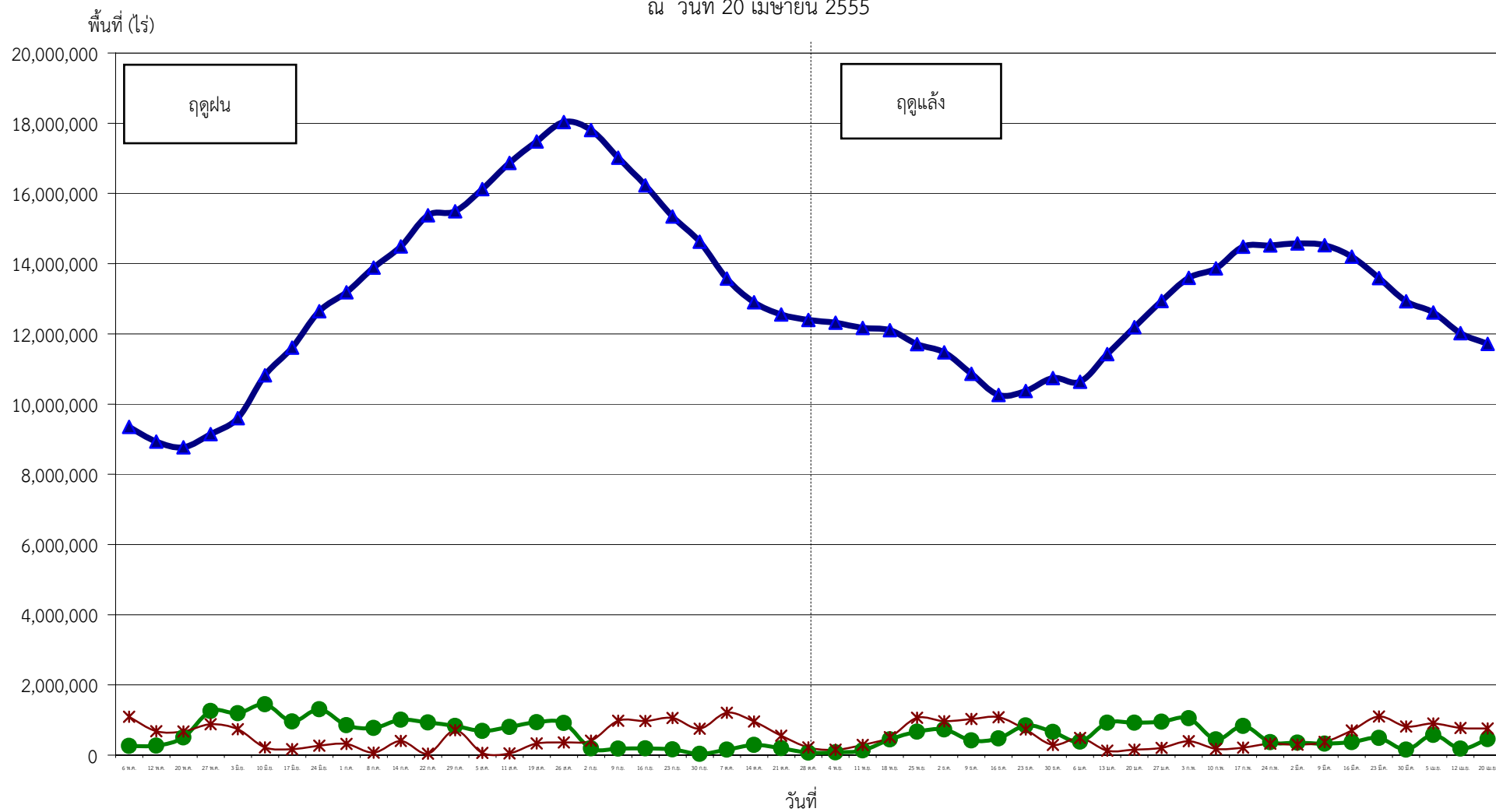


กราฟแสดงสภาพการปลูกพืชทุกชนิด ในเขตโครงการชลประทานขนาดใหญ่และกลาง เป็นรายสัปดาห์
ณ วันที่ 20 เมษายน 2555

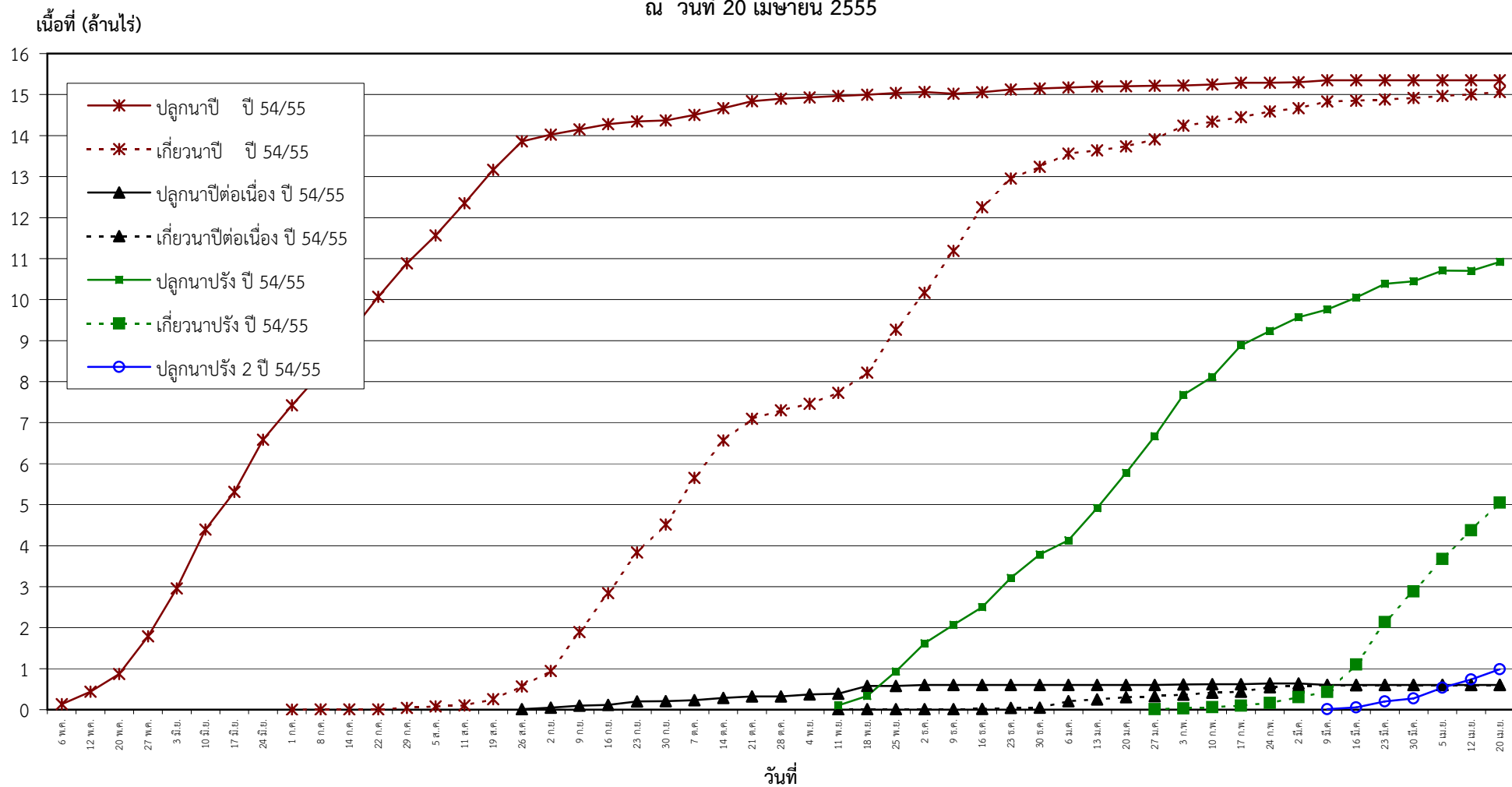


● ปลูก (Plant) คือ พื้นที่ปลูกเป็นรายสัปดาห์

▲ เจริญเติบโต (Growth) คือ พื้นที่ปลูกทั้งหมดในช่วงเวลานั้น ๆ (ปลูกสะสมลบเกี่ยวสะสม)

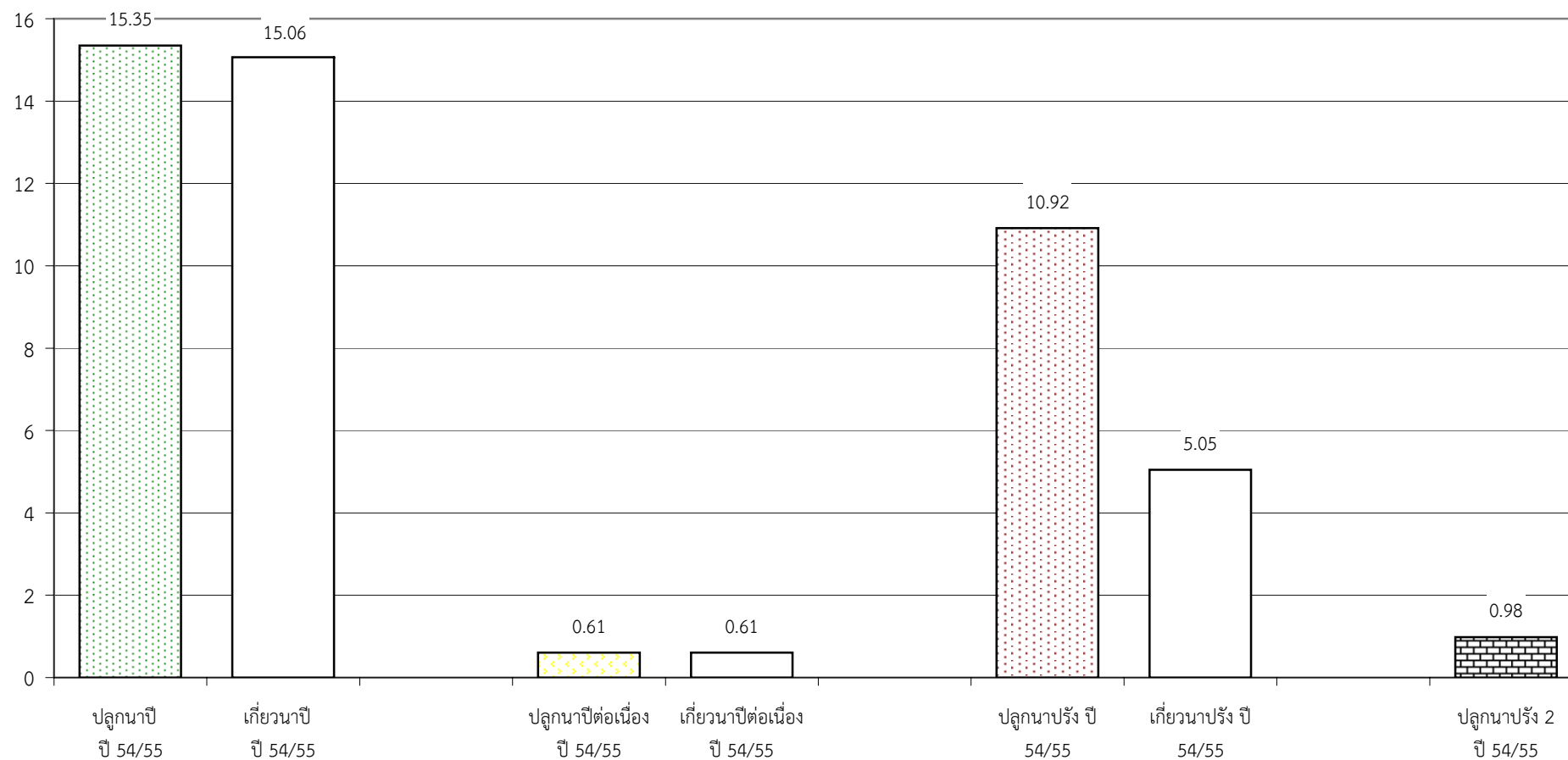
* เก็บเกี่ยว (Harvest) คือ พื้นที่เกี่ยวเป็นราย

กราฟแสดง เนื้อที่ปลูก และเนื้อที่เก็บเกี่ยวข้าว ในเขตชลประทาน
ปีเพาะปลูก 2554/55
ณ วันที่ 20 เมษายน 2555



แผนภูมิแสดงเนื้อที่ปลูกสะสม และเนื้อที่เก็บเกี่ยวสะสม ของข้าว
ในเขตชลประทาน ปีเพาะปลูก 2554/55
ณ วันที่ 20 เมษายน 2555

เนื้อที่ (ล้านไร่)



พืช	สภาพการปลูก	พื้นที่เพาะปลูก (รายสัปดาห์)													
		19 3-9 มี.ค.55	20 10-16 มี.ค.55	21 17-23 มี.ค.55	22 24-30 มี.ค.55	23 31 มี.ค.-5 เม.ย.55	24 6-12 เม.ย.55	25 13-20 เม.ย.55	26 21-27 เม.ย.55	27 28 เม.ย.- 4 พ.ค.55	28 5-11 พ.ค.55	29 12-18 พ.ค.55	30 19-25 พ.ค.55	31 26 พ.ค.-1มิ.ย.55	32 2-8 มิ.ย.55
ข้าวนาปรัง	ปลูกใหม่	184,295	291,873	336,406	62,913	262,109	-5,535	213,833							
	เจริญเติบโต	9,139,877	8,652,678	7,910,048	7,502,416	6,772,204	6,334,903	5,655,072							
	เก็บเกี่ยว	128,109	671,494	1,034,503	744,038	793,125	699,410	674,296							
ข้าวนาปรัง 2	ปลูกใหม่	8,205	49,155	142,456	74,088	263,588	199,636	246,952							
	เจริญเติบโต		8,205	57,360	199,816	273,904	537,492	737,128							
	เก็บเกี่ยว														
ข้าวนาปี	ปลูกใหม่	47,083													
	เจริญเติบโต	469,133	502,581	467,491	432,431	385,539	345,667	288,363							
	เก็บเกี่ยว	163,379	13,635	35,090	35,060	46,892	39,872	57,304							
ข้าวนาปีต่อเนื่อง	ปลูกใหม่														
	เจริญเติบโต	43,762	7,847	2,100											
	เก็บเกี่ยว	18,371	2,050	5,747	2,100										
รวมข้าว	รวมต้นสัปดาห์	9,962,631	9,858,490	9,512,339	8,915,861	8,271,664	7,957,344	7,412,163							
	เก็บเกี่ยว	309,859	687,179	1,075,340	781,198	840,017	739,282	731,600							
	เหลือ	9,652,772	9,171,311	8,436,999	8,134,663	7,431,647	7,218,062	6,680,563							
	ปลูกใหม่	205,718	341,028	478,862	137,001	525,697	194,101	460,785							
	รวมปลายสัปดาห์	9,858,490	9,512,339	8,915,861	8,271,664	7,957,344	7,412,163	7,141,348							
พืชไร่-พืชผัก (แล้ง)	ปลูกใหม่	113,839	27,430	8,275	15,732	11,102	1,209	-3,374							
	เจริญเติบโต	414,202	514,405	521,916	494,785	448,446	423,591	393,779							
	เก็บเกี่ยว	69,004	13,636	19,919	35,406	62,071	35,957	31,021							
พืชไร่-พืชผัก (ฝน)	ปลูกใหม่														
	เจริญเติบโต	2,776	2,776												
	เก็บเกี่ยว			2,776											
พืชอื่นๆ (ตลอดปี)	อ้อย	903,574	903,645	903,645	903,816	904,906	899,248	899,248							
	ไม้ผล	1,289,431	1,292,706	1,292,706	1,298,159	1,311,454	1,308,773	1,308,773							
	ไม้ยืนต้น	923,925	922,465	922,465	922,694	948,005	946,976	946,976							
	บ่อปลา	494,091	493,646	493,646	493,877	493,402	492,401	492,412							
	บ่อกึ่ง	298,054	297,990	297,990	297,974	298,779	297,976	297,976							
	อื่นๆ	229,757	232,070	232,070	232,518	232,553	234,053	234,053							
	รวม	4,138,832	4,142,522	4,142,522	4,149,038	4,189,099	4,179,427	4,179,438							
สรุป	รวมต้นสัปดาห์	14,578,140	14,528,139	14,199,472	13,588,574	12,931,219	12,605,991	12,016,390							
	เก็บเกี่ยว	378,863	700,815	1,098,035	816,604	902,088	775,239	762,621							
	เหลือ	14,199,277	13,827,324	13,101,437	12,771,970	12,029,131	11,830,752	11,253,769							
	ปลูกใหม่	328,862	372,148	487,137	159,249	576,860	185,638	457,422							
	รวมปลายสัปดาห์	14,528,139	14,199,472	13,588,574	12,931,219	12,605,991	12,016,390	11,711,191							

หมายเหตุ ปลูกใหม่ เป็นพื้นที่ปลูกรายสัปดาห์ เจริญเติบโต เป็นพื้นที่ปลูกสะสมทั้งหมดด้วยพื้นที่เก็บเกี่ยวสะสม เก็บเกี่ยว เป็นพื้นที่เก็บเกี่ยวรายสัปดาห์ เป็นพื้นที่เก็บเกี่ยวรายสัปดาห์

คำนิยามของข้าว ข้าวนาปรัง หมายถึง ข้าวที่ปลูกระหว่างวันที่ 1 พฤศจิกายน ถึง 30 เมษายนของปีถัดไป สำหรับจังหวัดนครศรีธรรมราช พัทลุง สงขลา ปัตตานี ยะลา นราธิวาส หมายถึง ข้าวที่เพาะปลูกอยู่ในระหว่างวันที่ 1 มีนาคม ถึง 15 มิถุนายน

ข้าวนาปี หมายถึง ข้าวที่ปลูกระหว่างวันที่ 1 พฤษภาคม ถึง 31 ตุลาคม สำหรับจังหวัดนครศรีธรรมราช พัทลุง สงขลา ปัตตานี ยะลา นราธิวาส หมายถึง ข้าวที่เพาะปลูกอยู่ในระหว่างวันที่ 16 มิถุนายน ถึง 28 กุมภาพันธ์ของปีถัดไป