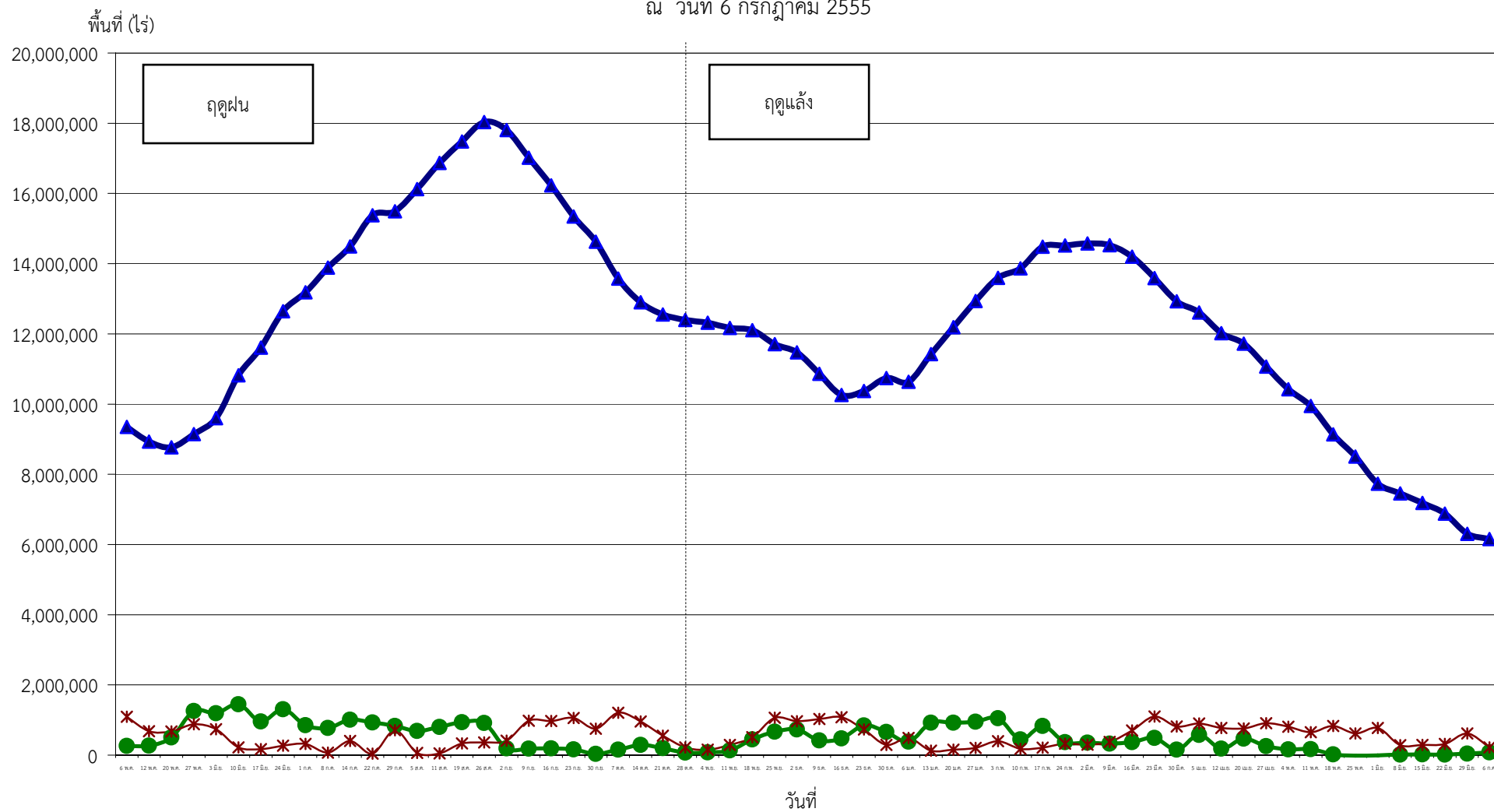


กราฟแสดงสภาพการปลูกพืชทุกชนิด ในเขตโครงการชลประทานขนาดใหญ่และกลาง เป็นรายสัปดาห์

ณ วันที่ 6 กรกฎาคม 2555



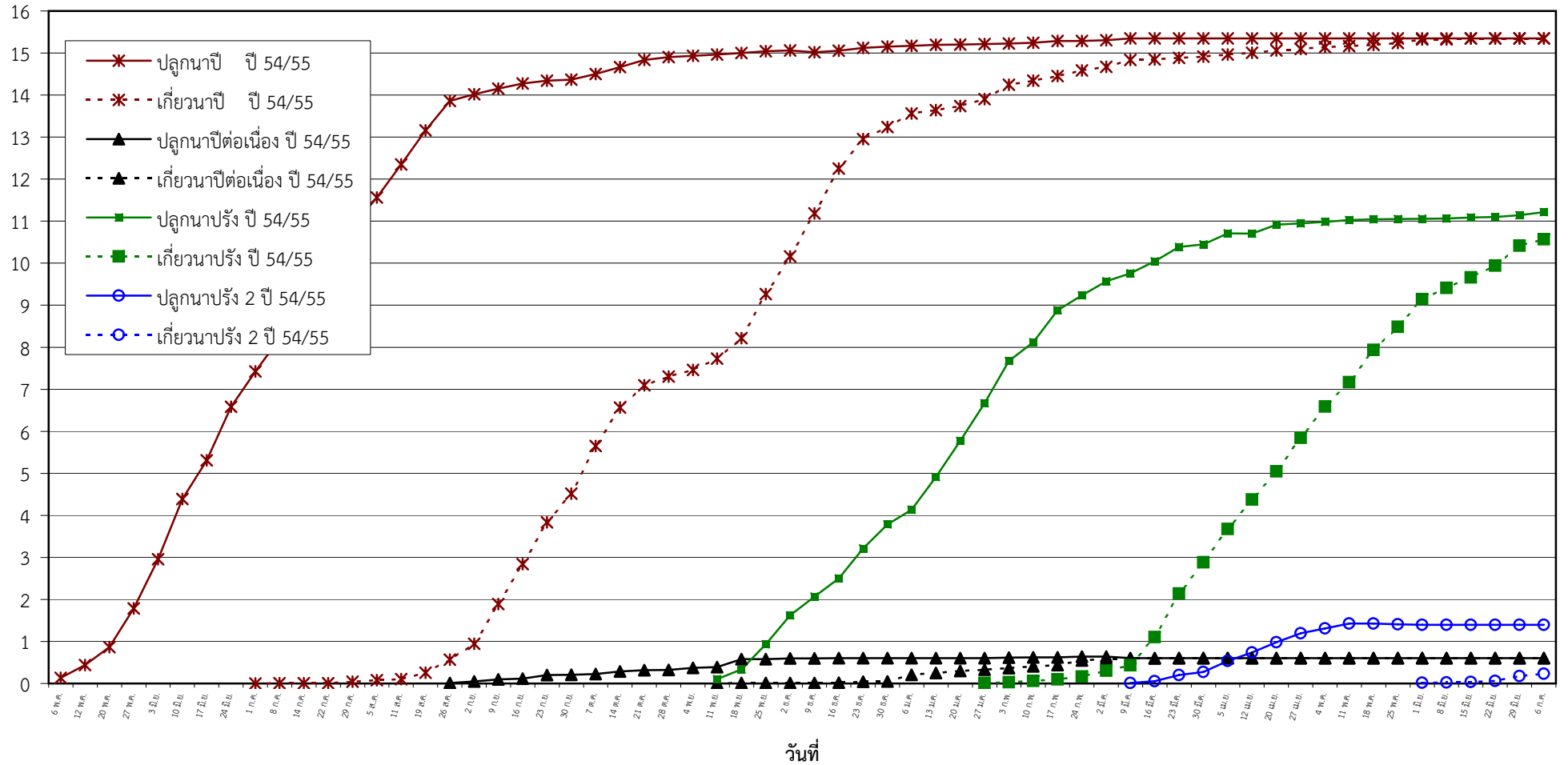
● ปลูก (Plant) คือ พื้นที่ปลูกเป็นรายสัปดาห์

▲ เจริญเติบโต (Growth) คือ พื้นที่ปลูกทั้งหมดในช่วงเวลานั้น ๆ (ปลูกสะสมลบเกี่ยวสะสม)

* เก็บเกี่ยว (Harvest) คือ พื้นที่เกี่ยวเป็น

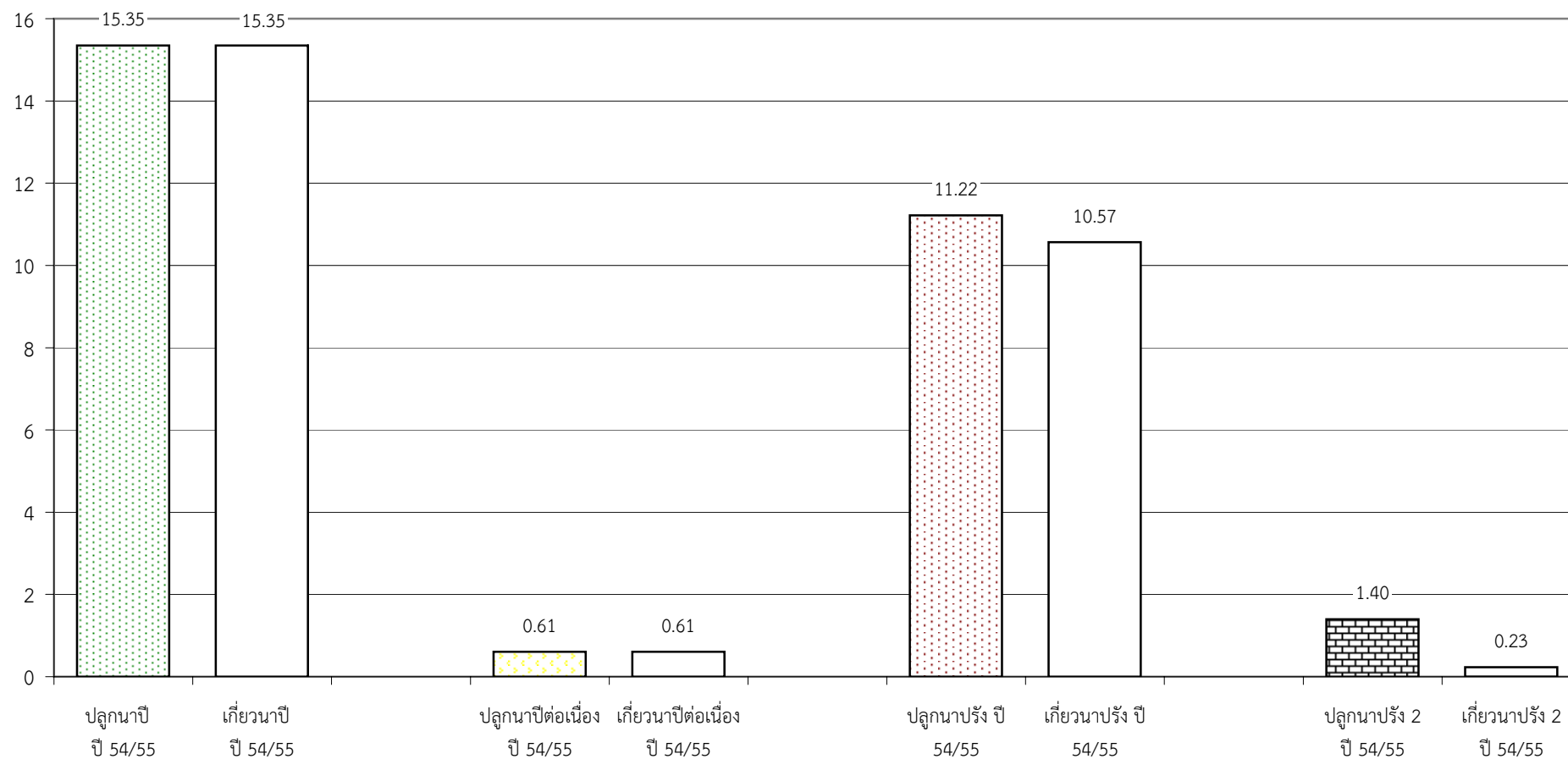
กราฟแสดง เนื้อที่ปลูก และเนื้อที่เก็บเกี่ยวข้าว ในเขตชลประทาน
ปีเพาะปลูก 2554/55
ณ วันที่ 6 กรกฎาคม 2555

เนื้อที่ (ล้านไร่)



แผนภูมิแสดงเนื้อที่ปลูกสะสม และเนื้อที่เก็บเกี่ยวสะสม ของข้าว
ในเขตชลประทาน ปีเพาะปลูก 2554/55
ณ วันที่ 6 กรกฎาคม 2555

เนื้อที่ (ล้านไร่)



พืช	สภาพการปลูก	พื้นที่เพาะปลูก (รายสัปดาห์)													
		33 9-15 มิ.ย.55	34 16-22 มิ.ย.55	35 23-29 มิ.ย.55	36 30 มิ.ย.-6 ก.ค.55	37 7-13 ก.ค.55	38 14-20 ก.ค.55	39 21-27 ก.ค.55	40 28 ก.ค.-3 ส.ค.55	41 4-10 ส.ค.55	42 11-17 ส.ค.55	43 18-24 ส.ค.55	44 25-31 ส.ค.55	45 1-7 ก.ย.55	46 8-14 ก.ย.55
ข้าวนาปรัง	ปลูกใหม่	19,962	15,653	41,026	75,599										
	เจริญเติบโต	1,406,223	1,144,499	684,240	574,953										
	เก็บเกี่ยว	247,267	281,686	475,912	150,313										
ข้าวนาปรัง 2	ปลูกใหม่														
	เจริญเติบโต	1,364,055	1,339,713	1,219,399	1,168,762										
	เก็บเกี่ยว	10,404	24,342	120,314	50,637										
ข้าวนาปี	ปลูกใหม่														
	เจริญเติบโต														
	เก็บเกี่ยว	23,820													
ข้าวนาปีต่อเนื่อง	ปลูกใหม่														
	เจริญเติบโต														
	เก็บเกี่ยว														
รวมข้าว	รวมต้นสัปดาห์	3,051,769	2,790,240	2,499,865	1,944,665										
	เก็บเกี่ยว	281,491	306,028	596,226	200,950										
	เหลือ	2,770,278	2,484,212	1,903,639	1,743,715										
	ปลูกใหม่	19,962	15,653	41,026	75,599										
	รวมปลายสัปดาห์	2,790,240	2,499,865	1,944,665	1,819,314										
พืชไร่-พืชผัก (แล้ง)	ปลูกใหม่	653		200											
	เจริญเติบโต	123,771	108,630	84,154	64,246										
	เก็บเกี่ยว	8,702	15,794	24,476	20,108										
พืชไร่-พืชผัก (ฝน)	ปลูกใหม่														
	เจริญเติบโต														
	เก็บเกี่ยว														
พืชอื่นๆ (ตลอดปี)	อ้อย	906,031	906,031	906,031	906,031										
	ไม้ผล	1,364,646	1,364,646	1,364,646	1,364,646										
	ไม้ยืนต้น	981,955	981,955	981,955	981,955										
	บ่อปลา	490,874	490,874	490,874	490,874										
	บ่อกึ่ง	297,795	297,795	297,795	297,795										
	อื่นๆ	230,950	230,950	230,950	230,950										
	รวม	4,272,251	4,272,251	4,272,251	4,272,251										
สรุป	รวมต้นสัปดาห์	7,456,493	7,186,915	6,880,746	6,301,270										
	เก็บเกี่ยว	290,193	321,822	620,702	221,058										
	เหลือ	7,166,300	6,865,093	6,260,044	6,080,212										
	ปลูกใหม่	20,615	15,653	41,226	75,599										
	รวมปลายสัปดาห์	7,186,915	6,880,746	6,301,270	6,155,811										

หมายเหตุ ปลูกใหม่ เป็นพื้นที่ปลูกรายสัปดาห์ เจริญเติบโต เป็นพื้นที่ปลูกสะสมหักลบด้วยพื้นที่เก็บเกี่ยวสะสม เก็บเกี่ยว เป็นพื้นที่เก็บเกี่ยวรายสัปดาห์ เป็นพื้นที่เก็บเกี่ยวรายสัปดาห์

คำนิยามของข้าว ข้าวนาปรัง หมายถึง ข้าวที่ปลูกระหว่างวันที่ 1 พฤศจิกายน ถึง 30 เมษายนของปีถัดไป สำหรับจังหวัดนครศรีธรรมราช พัทลุง สงขลา ปัตตานี ยะลา นราธิวาส หมายถึง ข้าวที่เพาะปลูกอยู่ในระหว่างวันที่ 1 มีนาคม ถึง 15 มิถุนายน

ข้าวนาปี หมายถึง ข้าวที่ปลูกระหว่างวันที่ 1 พฤษภาคม ถึง 31 ตุลาคม สำหรับจังหวัดนครศรีธรรมราช พัทลุง สงขลา ปัตตานี ยะลา นราธิวาส หมายถึง ข้าวที่เพาะปลูกอยู่ในระหว่างวันที่ 16 มิถุนายน ถึง 28 กุมภาพันธ์ของปีถัดไป