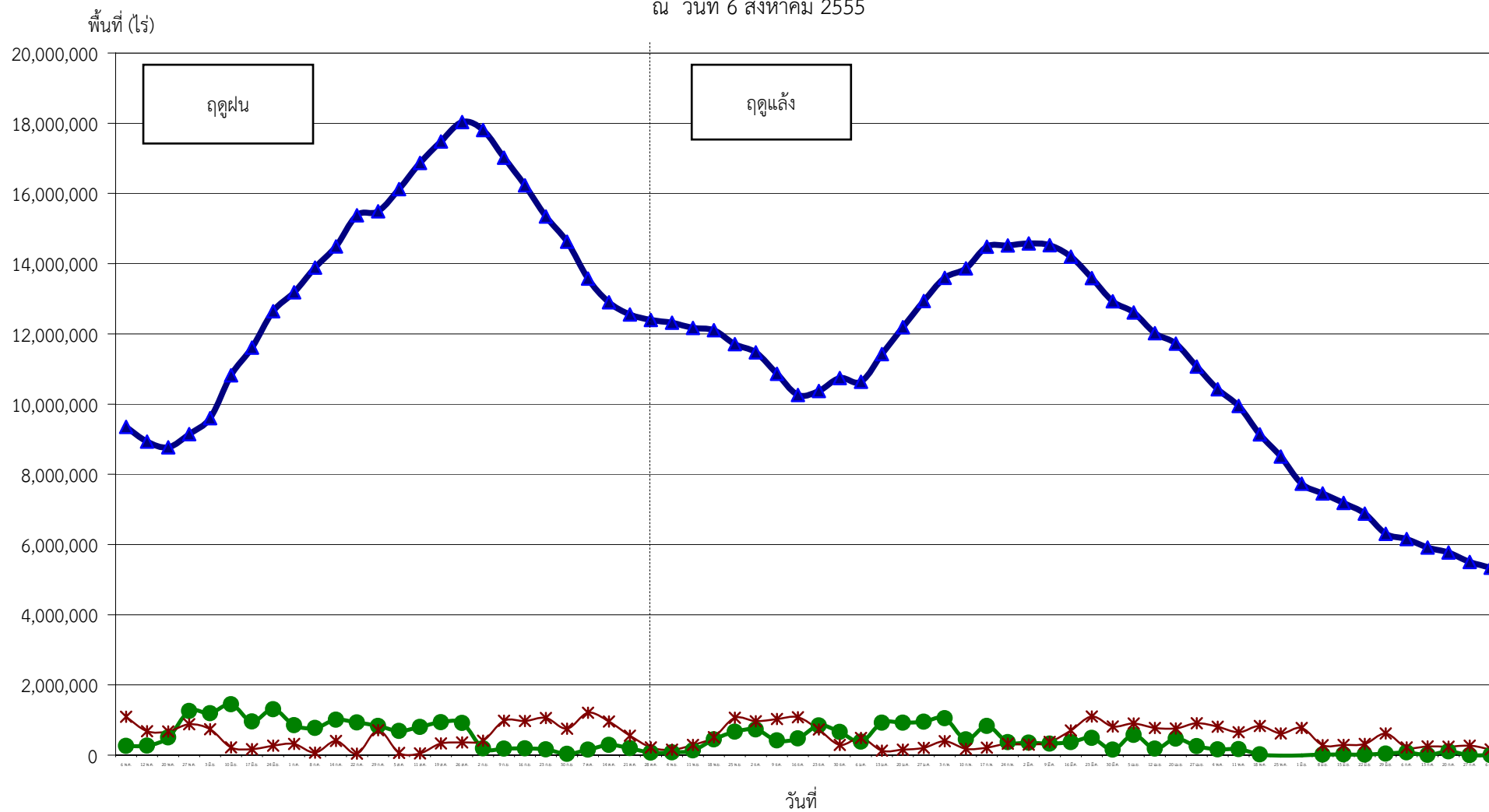
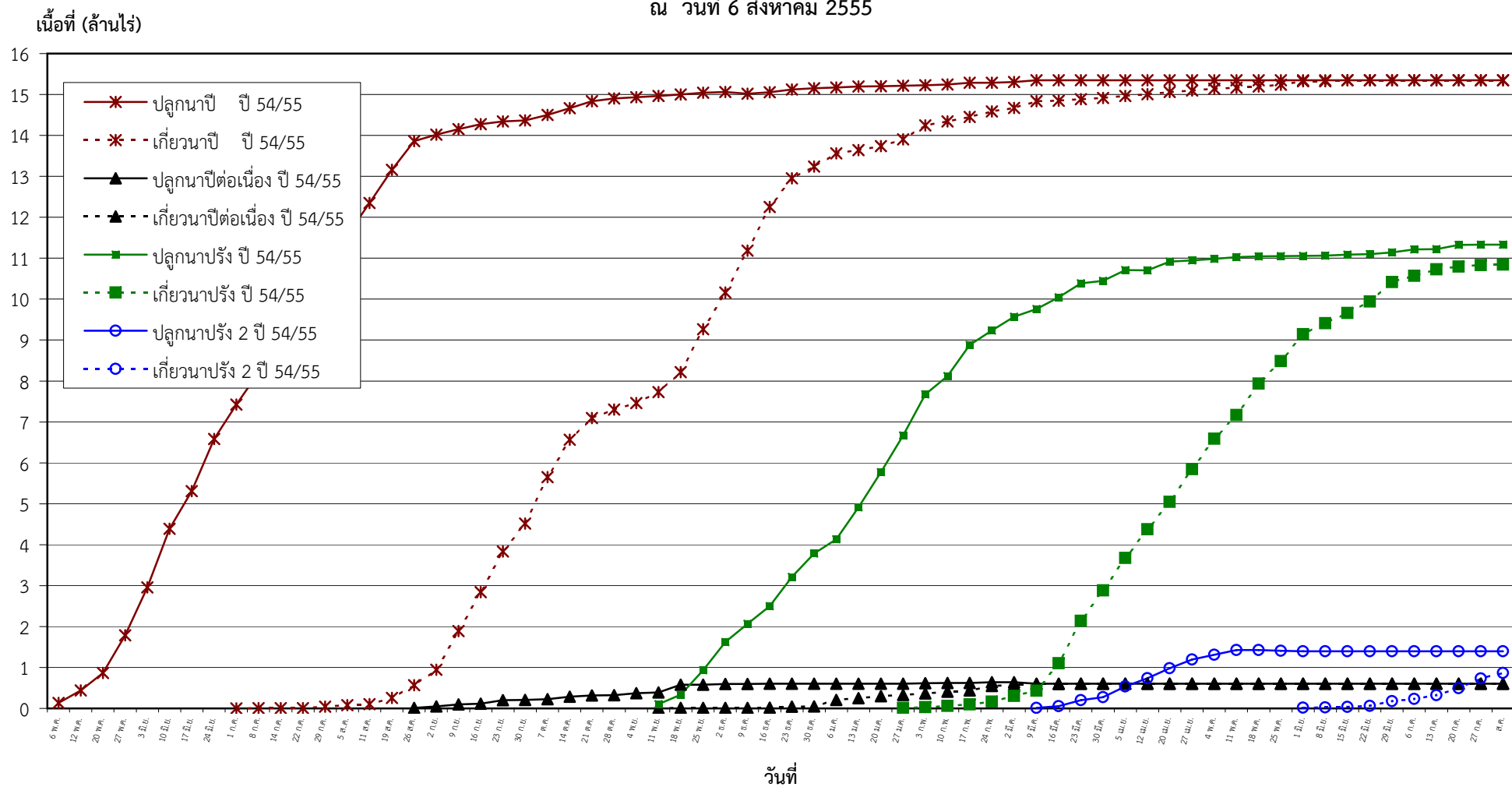


กราฟแสดงสภาพการปลูกพืชทุกชนิด ในเขตโครงการชลประทานขนาดใหญ่และกลาง เป็นรายสัปดาห์  
ณ วันที่ 6 สิงหาคม 2555

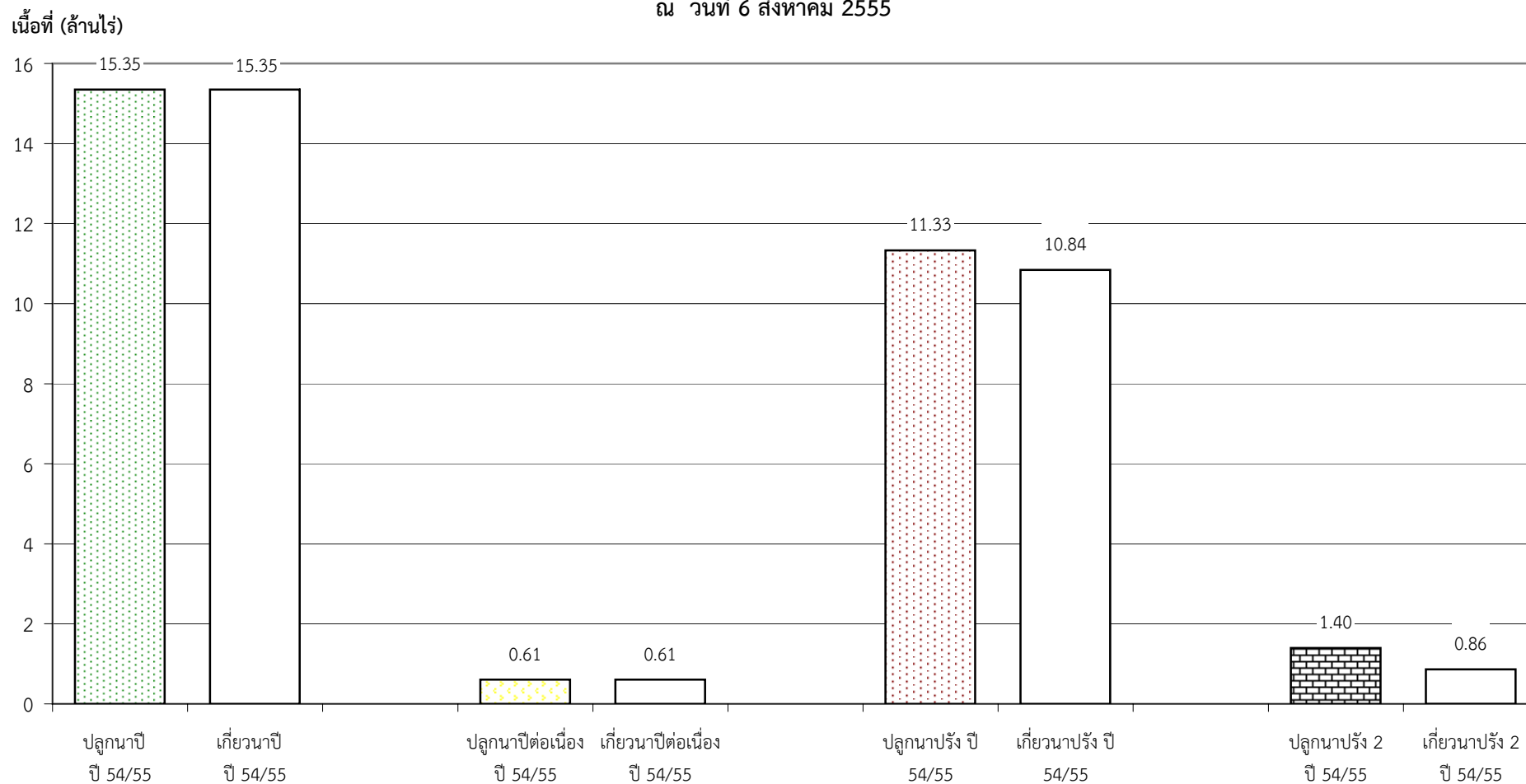


● ปลูก (Plant) คือ พื้นที่ปลูกเป็นรายสัปดาห์    ▲ เจริญเติบโต (Growth) คือ พื้นที่ปลูกทั้งหมดในช่วงเวลานั้น ๆ (ปลูกสะสมลบเกี่ยวสะสม)    \* เก็บเกี่ยว (Harvest) คือ พื้นที่เกี่ยวเป็น

กราฟแสดง เนื้อที่ปลูก และเนื้อที่เก็บเกี่ยวข้าว ในเขตชลประทาน  
ปีเพาะปลูก 2554/55  
ณ วันที่ 6 สิงหาคม 2555



แผนภูมิแสดงเนื้อที่ปลูกสะสม และเนื้อที่เก็บเกี่ยวสะสม ของข้าว  
ในเขตชลประทาน ปีเพาะปลูก 2554/55  
ณ วันที่ 6 สิงหาคม 2555



พืช	สภาพการปลูก	พื้นที่เพาะปลูก (รายสัปดาห์)													
		33 9-15 มิ.ย.55	34 16-22 มิ.ย.55	35 23-29 มิ.ย.55	36 30 มิ.ย.-6 ก.ค.55	37 7-13 ก.ค.55	38 14-20 ก.ค.55	39 21-27 ก.ค.55	40 28 ก.ค.-6 ส.ค.55	41 7-10 ส.ค.55	42 11-17 ส.ค.55	43 18-24 ส.ค.55	44 25-31 ส.ค.55	45 1-7 ก.ย.55	46 8-14 ก.ย.55
ข้าวนาปรัง	ปลูกใหม่	19,962	15,653	41,026	75,599	4,916	104,846	995	0						
	เจริญเติบโต	1,406,223	1,144,499	684,240	574,953	492,058	429,535	498,952	485,784						
	เก็บเกี่ยว	247,267	281,686	475,912	150,313	158,494	67,439	35,429	14,163						
ข้าวนาปรัง 2	ปลูกใหม่														
	เจริญเติบโต	1,364,055	1,339,713	1,219,399	1,168,762	1,077,503	904,503	669,536	535,452						
	เก็บเกี่ยว	10,404	24,342	120,314	50,637	91,259	173,000	234,967	134,084						
ข้าวนาปี	ปลูกใหม่														
	เจริญเติบโต														
	เก็บเกี่ยว	23,820													
ข้าวนาปีต่อเนื่อง	ปลูกใหม่														
	เจริญเติบโต														
	เก็บเกี่ยว														
รวมข้าว	รวมต้นสัปดาห์	3,051,769	2,790,240	2,499,865	1,944,665	1,819,314	1,574,477	1,438,884	1,169,483						
	เก็บเกี่ยว	281,491	306,028	596,226	200,950	249,753	240,439	270,396	148,247						
	เหลือ	2,770,278	2,484,212	1,903,639	1,743,715	1,569,561	1,334,038	1,168,488	1,021,236						
	ปลูกใหม่	19,962	15,653	41,026	75,599	4,916	104,846	995	0						
	รวมปลายสัปดาห์	2,790,240	2,499,865	1,944,665	1,819,314	1,574,477	1,438,884	1,169,483	1,021,236						
พืชไร่-พืชผัก (แล้ง)	ปลูกใหม่	653		200											
	เจริญเติบโต	123,771	108,630	84,154	64,246	64,158	64,070	64,070	46,147						
	เก็บเกี่ยว	8,702	15,794	24,476	20,108	88	88		17,923						
พืชไร่-พืชผัก (ฝน)	ปลูกใหม่														
	เจริญเติบโต														
	เก็บเกี่ยว														
พืชอื่นๆ (ตลอดปี)	อ้อย	906,031	906,031	906,031	906,031	906,031	906,031	906,031	906,031						
	ไม้ผล	1,364,646	1,364,646	1,364,646	1,364,646	1,364,646	1,364,646	1,364,646	1,364,646						
	ไม้ยืนต้น	981,955	981,955	981,955	981,955	981,955	981,955	981,955	981,955						
	บ่อปลา	490,874	490,874	490,874	490,874	490,874	490,874	490,874	490,874						
	บ่อกึ่ง	297,795	297,795	297,795	297,795	297,795	297,795	297,795	297,795						
	อื่นๆ	230,950	230,950	230,950	230,950	230,950	230,950	230,950	230,950						
	รวม	4,272,251	4,272,251	4,272,251	4,272,251	4,272,251	4,272,251	4,272,251	4,272,251	4,272,251					
สรุป	รวมต้นสัปดาห์	7,456,493	7,186,915	6,880,746	6,301,270	6,155,811	5,910,886	5,775,205	5,505,804						
	เก็บเกี่ยว	290,193	321,822	620,702	221,058	249,841	240,527	270,396	166,170						
	เหลือ	7,166,300	6,865,093	6,260,044	6,080,212	5,905,970	5,670,359	5,504,809	5,339,634						
	ปลูกใหม่	20,615	15,653	41,226	75,599	4,916	104,846	995	0						
	รวมปลายสัปดาห์	7,186,915	6,880,746	6,301,270	6,155,811	5,910,886	5,775,205	5,505,804	5,339,634						

หมายเหตุ ปลูกใหม่ เป็นพื้นที่ปลูกรายสัปดาห์ เจริญเติบโต เป็นพื้นที่ปลูกสะสมทั้งหมดด้วยพื้นที่เก็บเกี่ยวสะสม เก็บเกี่ยว เป็นพื้นที่เก็บเกี่ยวรายสัปดาห์ เป็นพื้นที่เก็บเกี่ยวรายสัปดาห์

คำนิยามของข้าว ข้าวนาปรัง หมายถึง ข้าวที่ปลูกระหว่างวันที่ 1 พฤศจิกายน ถึง 30 เมษายนของปีถัดไป สำหรับจังหวัดนครศรีธรรมราช พัทลุง สงขลา ปัตตานี ยะลา นราธิวาส หมายถึง ข้าวที่เพาะปลูกอยู่ในระหว่างวันที่ 1 มีนาคม ถึง 15 มิถุนายน

ข้าวนาปี หมายถึง ข้าวที่ปลูกระหว่างวันที่ 1 พฤษภาคม ถึง 31 ตุลาคม สำหรับจังหวัดนครศรีธรรมราช พัทลุง สงขลา ปัตตานี ยะลา นราธิวาส หมายถึง ข้าวที่เพาะปลูกอยู่ในระหว่างวันที่ 16 มิถุนายน ถึง 28 กุมภาพันธ์ของปีถัดไป