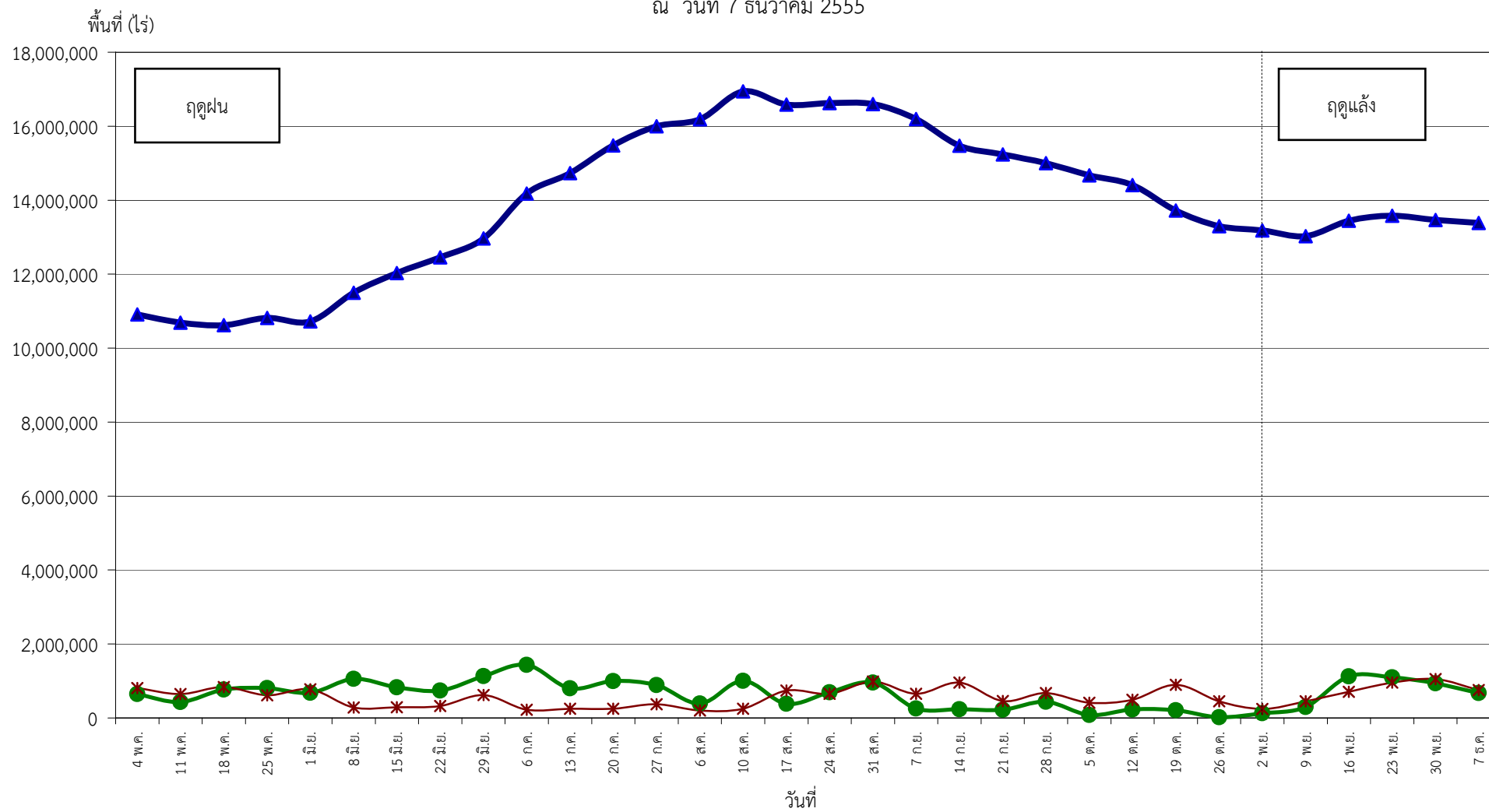


กราฟแสดงสภาพการปลูกพืชทุกชนิด ในเขตโครงการชลประทานขนาดใหญ่และกลาง เป็นรายสัปดาห์
ณ วันที่ 7 ธันวาคม 2555

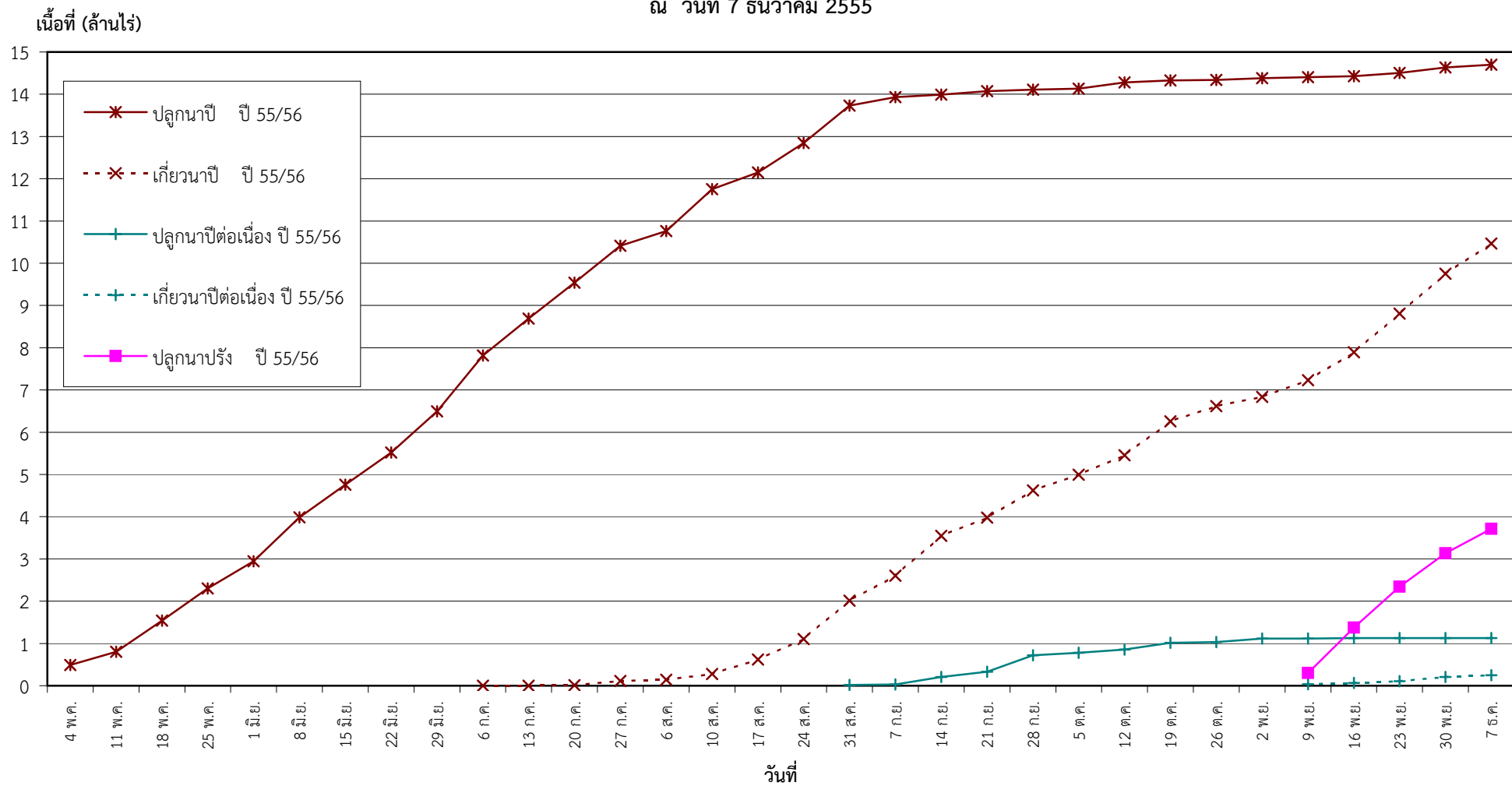


● ปลูก (Plant) คือ พื้นที่ปลูกเป็นรายสัปดาห์

▲ เจริญเติบโต (Growth) คือ พื้นที่ปลูกทั้งหมดในช่วงเวลานั้น ๆ (ปลูกสะสมลบเกี่ยวสะสม)

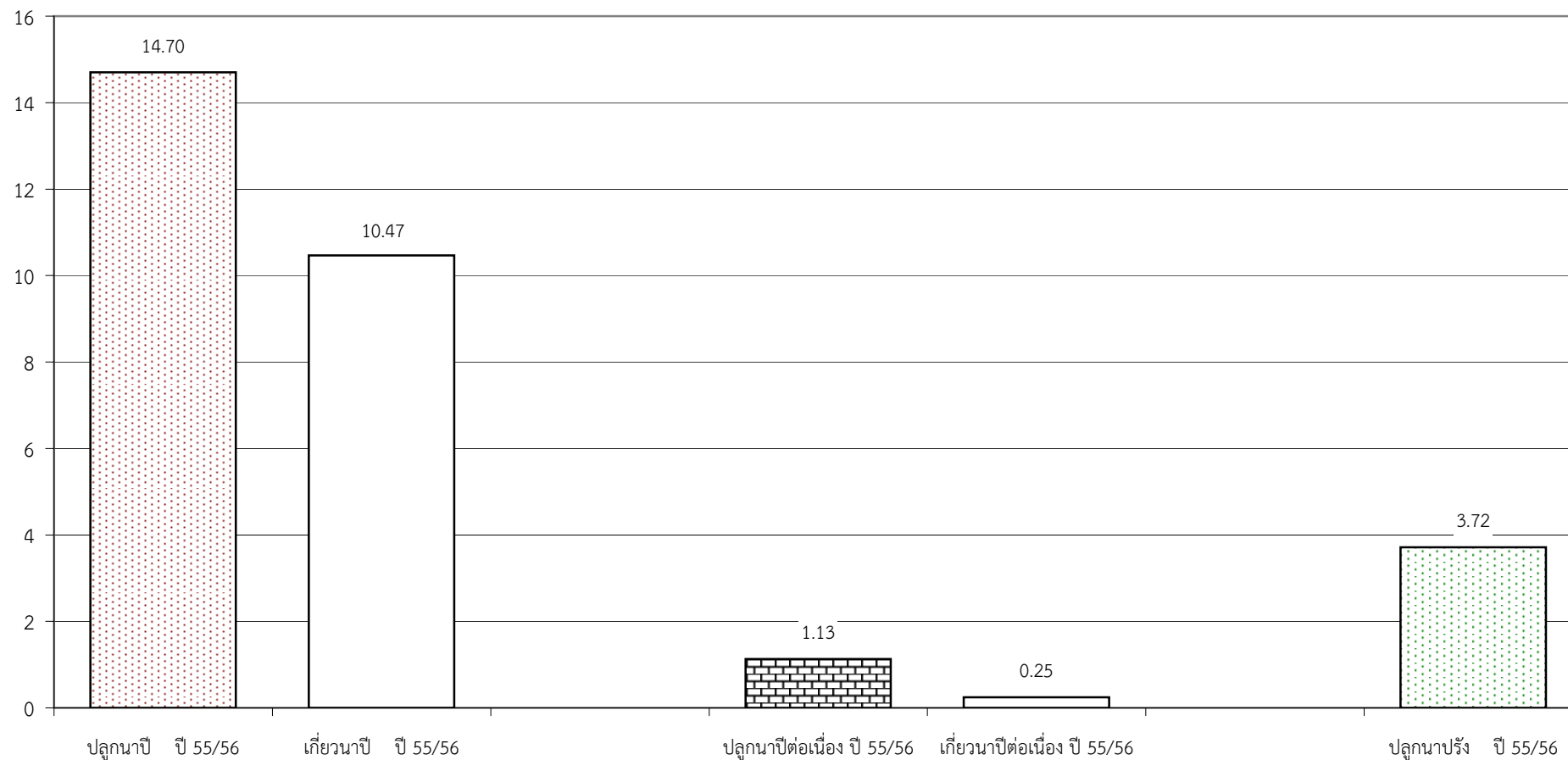
* เก็บเกี่ยว (Harvest) คือ พื้นที่เกี่ยว

กราฟแสดง เนื้อที่ปลูก และเนื้อที่เก็บเกี่ยวข้าว ในเขตชลประทาน
ปีเพาะปลูก 2555/56
ณ วันที่ 7 ธันวาคม 2555



แผนภูมิแสดงเนื้อที่ปลูกสะสม และเนื้อที่เก็บเกี่ยวสะสม ของข้าว
ในเขตชลประทาน ปีเพาะปลูก 2555/56
ณ วันที่ 7 ธันวาคม 2555

เนื้อที่ (ล้านไร่)



พืช	สภาพการปลูก	พื้นที่เพาะปลูก (รายสัปดาห์)													
		47 15-21 ก.ย.55	48 22-28 ก.ย.55	49 29 ก.ย.-5 ต.ค.55	50 6-12 ต.ค.55	51 13-19 ต.ค.55	52 20-26 ต.ค.55	1 27 ต.ค.-2 พ.ย.55	2 3-9 พ.ย.55	3 10-16 พ.ย.55	4 17-23 พ.ย.55	5 24-30 พ.ย.55	6 1-7 ธ.ค.55	7 8-14 ธ.ค.55	8 15-21 ธ.ค.55
ข้าวนาปรัง	ปลูกใหม่								250,522	1,072,886	967,691	794,527	580,321		
	เจริญเติบโต	282,931	263,033	234,878	224,194	146,848	82,223	67,682	50,000	300,522	1,373,408	2,341,099	3,135,626		
	เก็บเกี่ยว	8,991	19,898	28,155	10,684	77,346	64,625	14,541	17,682						
ข้าวนาปรัง 2	ปลูกใหม่														
	เจริญเติบโต														
	เก็บเกี่ยว														
ข้าวนาปี	ปลูกใหม่	88,448	34,883	19,732	149,333	47,432	10,059	40,209	25,535	21,948	80,385	125,581	69,326		
	เจริญเติบโต	10,006,488	9,453,329	9,117,276	8,675,752	8,025,109	7,710,378	7,500,023	7,147,894	6,509,629	5,617,228	4,753,421	4,162,259		
	เก็บเกี่ยว	434,739	641,607	370,936	461,256	799,976	362,163	220,414	392,338	663,800	914,349	944,192	716,743		
ข้าวนาปีต่อเนื่อง	ปลูกใหม่	125,507	390,298	53,910	79,572	160,597	12,990	86,327		9,604		820			
	เจริญเติบโต	207,312	332,819	723,117	777,027	856,599	1,017,196	1,030,186	1,079,452	1,050,068	1,019,286	917,784	881,034		
	เก็บเกี่ยว								37,061	29,384	40,386	101,502	37,570		
รวมข้าว	รวมต้นสัปดาห์	10,940,461	10,710,686	10,474,362	10,148,913	9,905,878	9,236,585	8,832,846	8,724,427	8,553,403	8,964,657	9,057,998	8,933,232		
	เก็บเกี่ยว	443,730	661,505	399,091	471,940	877,322	426,788	234,955	447,081	693,184	954,735	1,045,694	754,313		
	เหลือ	10,496,731	10,049,181	10,075,271	9,676,973	9,028,556	8,809,797	8,597,891	8,277,346	7,860,219	8,009,922	8,012,304	8,178,919		
	ปลูกใหม่	213,955	425,181	73,642	228,905	208,029	23,049	126,536	276,057	1,104,438	1,048,076	920,928	649,647		
	รวมปลายสัปดาห์	10,710,686	10,474,362	10,148,913	9,905,878	9,236,585	8,832,846	8,724,427	8,553,403	8,964,657	9,057,998	8,933,232	8,828,566		
พืชไร่-พืชผัก (แล้ง)	ปลูกใหม่								19,472	7,776	11,117	10,820	6,342		
	เจริญเติบโต									19,472	27,248	38,365	49,185		
	เก็บเกี่ยว	1,570													
พืชไร่-พืชผัก (ฝน)	ปลูกใหม่	2,889	10,423	1,235	1,054	485	65	624	567	15					
	เจริญเติบโต	195,745	189,096	188,879	167,414	152,436	131,244	121,517	119,772	104,939	102,691	99,095	97,011		
	เก็บเกี่ยว	11,641	9,538	10,640	22,700	16,032	21,677	9,792	2,369	15,400	2,263	3,596	2,084		
พืชอื่นๆ (ตลอดปี)	อ้อย	991,514	991,514	996,199	996,279	996,279	996,279	996,279	996,279	995,603	995,609	992,115	992,085		
	ไม้ผล	1,372,662	1,372,662	1,372,697	1,375,312	1,375,312	1,375,312	1,375,312	1,375,622	1,366,377	1,367,730	1,368,413	1,368,413		
	ไม้ยืนต้น	954,662	954,662	954,662	951,703	951,703	951,703	951,703	952,058	956,469	992,051	997,020	997,005		
	บ่อปลา	481,732	481,732	481,739	481,094	481,094	481,094	481,094	481,094	495,651	496,165	495,906	505,114		
	บ่อกึ่ง	265,424	265,424	265,424	265,424	265,424	265,424	265,424	265,424	268,102	268,172	268,172	278,626		
	อื่นๆ	262,750	262,750	264,499	264,025	264,025	264,025	264,108	264,108	263,974	263,139	263,226	259,576		
	รวม	4,328,744	4,328,744	4,335,220	4,333,837	4,333,837	4,333,837	4,333,920	4,334,585	4,346,176	4,382,866	4,384,852	4,400,819		
สรุป	รวมต้นสัปดาห์	15,473,196	15,238,064	15,002,625	14,674,247	14,408,183	13,723,343	13,297,992	13,180,488	13,027,799	13,443,035	13,581,920	13,466,364		
	เก็บเกี่ยว	456,941	671,043	409,731	494,640	893,354	448,465	244,747	449,450	708,584	956,998	1,049,290	756,397		
	เหลือ	15,016,255	14,567,021	14,592,894	14,179,607	13,514,829	13,274,878	13,053,245	12,731,038	12,319,215	12,486,037	12,532,630	12,709,967		
	ปลูกใหม่	221,809	435,604	81,353	228,576	208,514	23,114	127,243	296,761	1,123,820	1,095,883	933,734	671,956		
	รวมปลายสัปดาห์	15,238,064	15,002,625	14,674,247	14,408,183	13,723,343	13,297,992	13,180,488	13,027,799	13,443,035	13,581,920	13,466,364	13,381,923		

หมายเหตุ ปลูกใหม่ เป็นพื้นที่ปลูกรายสัปดาห์ เจริญเติบโต เป็นพื้นที่ปลูกสะสมหักลบด้วยพื้นที่เก็บเกี่ยวสะสม เก็บเกี่ยว เป็นพื้นที่เก็บเกี่ยวรายสัปดาห์ เป็นพื้นที่เก็บเกี่ยวรายสัปดาห์

คำนิยามของข้าว ข้าวนาปรัง หมายถึง ข้าวที่ปลูกระหว่างวันที่ 1 พฤศจิกายน ถึง 30 เมษายนของปีถัดไป สำหรับจังหวัดนครศรีธรรมราช พัทลุง สงขลา ปัตตานี ยะลา นราธิวาส หมายถึง ข้าวที่เพาะปลูกอยู่ในระหว่างวันที่ 1 มีนาคม ถึง 15 มิถุนายน

ข้าวนาปี หมายถึง ข้าวที่ปลูกระหว่างวันที่ 1 พฤษภาคม ถึง 31 ตุลาคม สำหรับจังหวัดนครศรีธรรมราช พัทลุง สงขลา ปัตตานี ยะลา นราธิวาส หมายถึง ข้าวที่เพาะปลูกอยู่ในระหว่างวันที่ 16 มิถุนายน ถึง 28 กุมภาพันธ์ของปีถัดไป