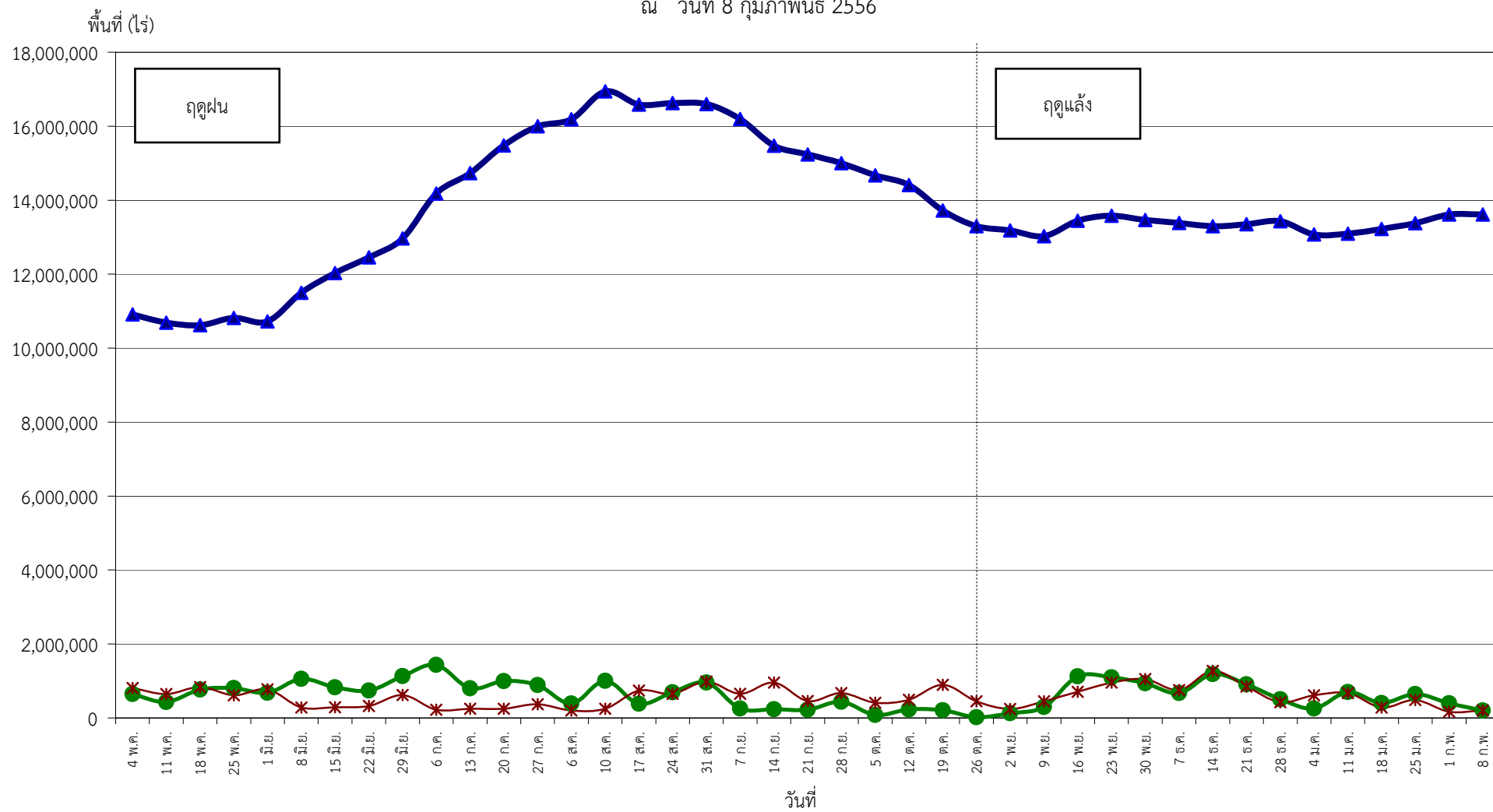


กราฟแสดงสภาพการปลูกพืชทุกชนิด ในเขตโครงการชลประทานขนาดใหญ่และกลาง เป็นรายสัปดาห์

ณ วันที่ 8 กุมภาพันธ์ 2556



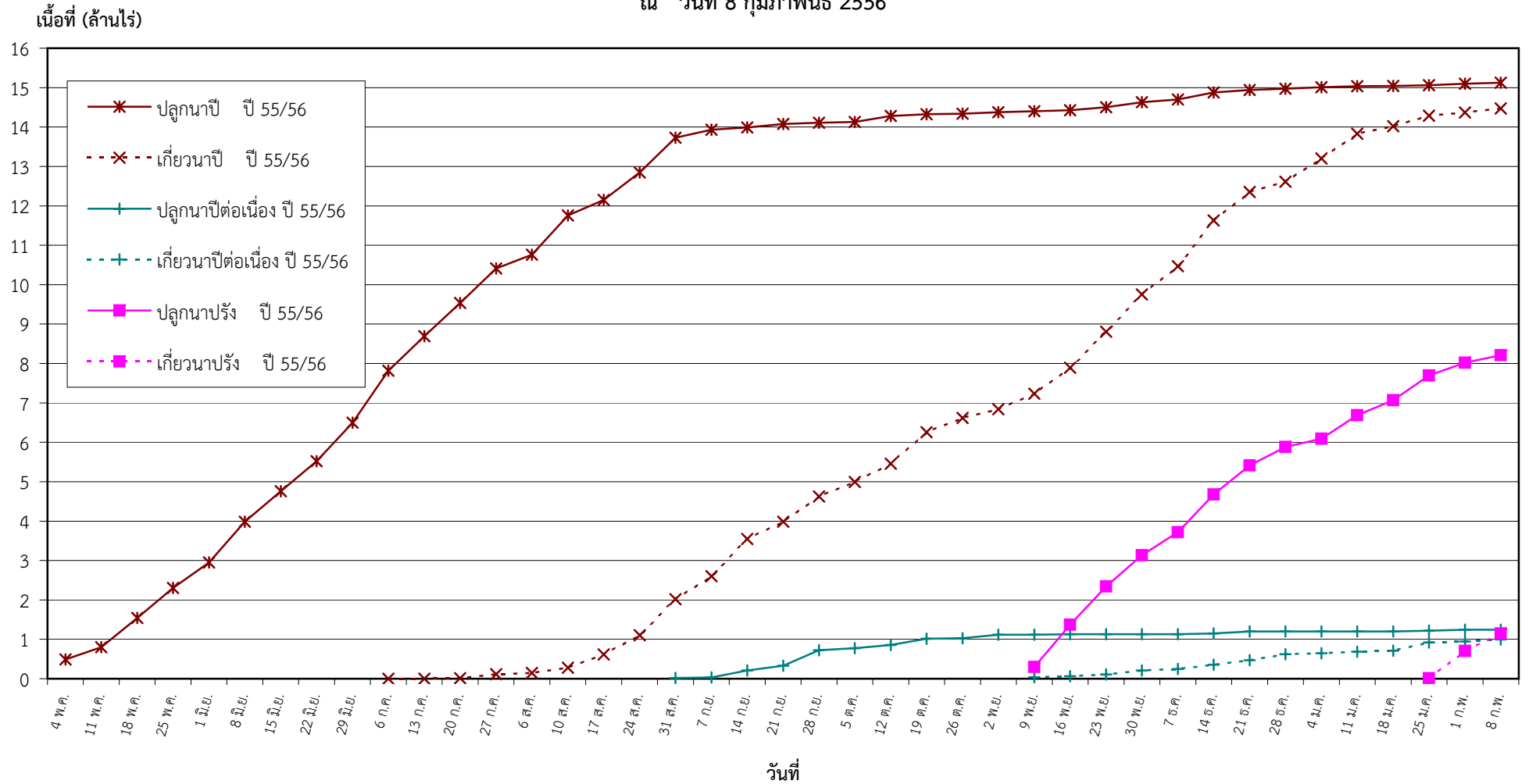
● ปลูก (Plant) คือ พื้นที่ปลูกเป็นรายสัปดาห์



เจริญเติบโต (Growth) คือ พื้นที่ปลูกทั้งหมดในช่วงเวลานั้น ๆ (ปลูกสะสมลบเกี่ยวสะสม)

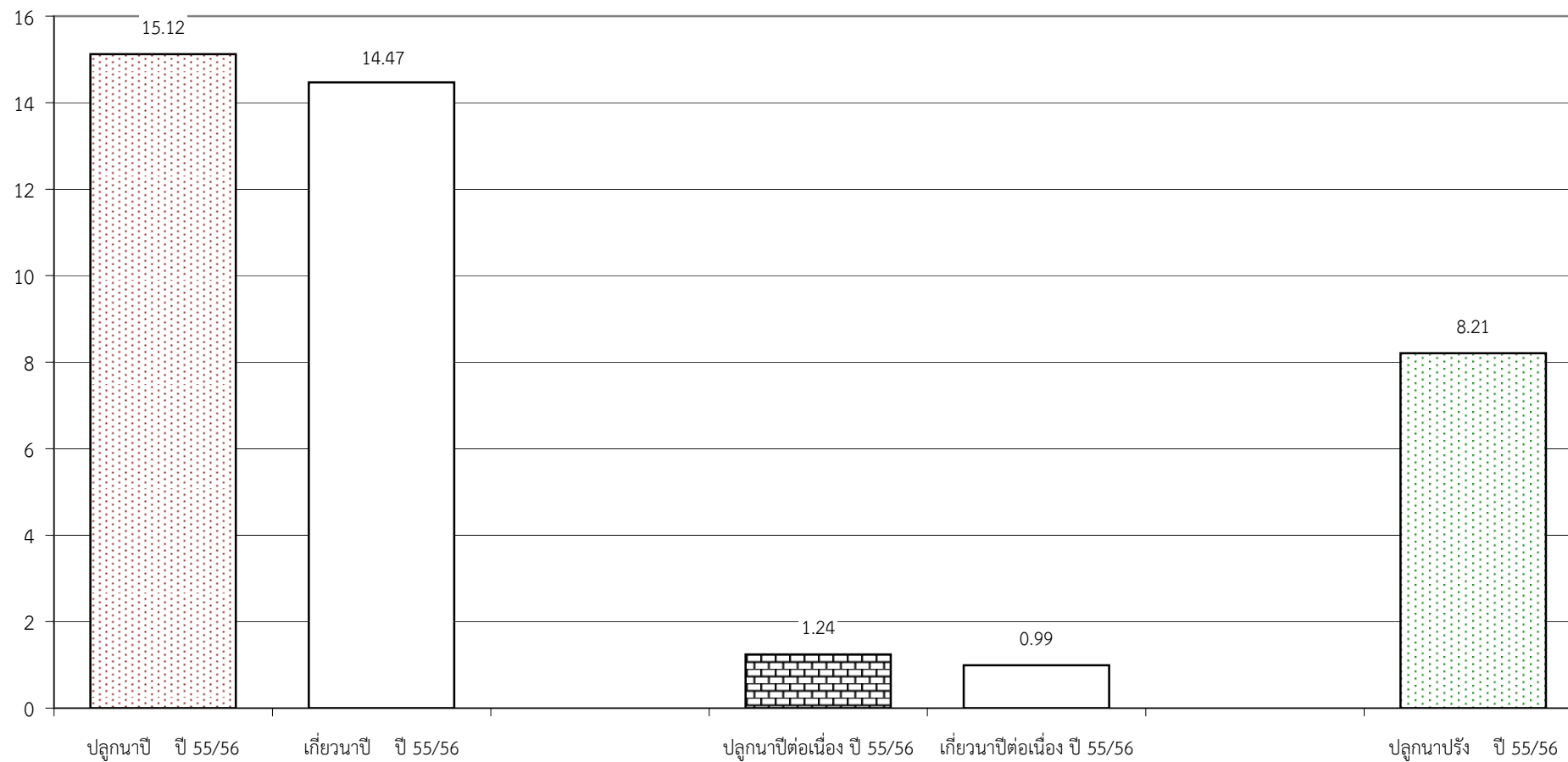
* เก็บเกี่ยว (Harvest) คือ พื้นที่เกี่ยว

กราฟแสดง เนื้อที่ปลูก และเนื้อที่เก็บเกี่ยวข้าว ในเขตชลประทาน
ปีเพาะปลูก 2555/56
ณ วันที่ 8 กุมภาพันธ์ 2556



แผนภูมิแสดงเนื้อที่ปลูกสะสม และเนื้อที่เก็บเกี่ยวสะสม ของข้าว
ในเขตชลประทาน ปีเพาะปลูก 2555/56
ณ วันที่ 8 กุมภาพันธ์ 2556

เนื้อที่ (ล้านไร่)



พืช	สภาพการปลูก	พื้นที่เพาะปลูก (รายสัปดาห์)													
		9	10	11	12	13	14	15	16	17	18	19	20	21	22
		22-28 ธ.ค.55	29 ธ.ค.55-4 ม.ค.56	5-11 ม.ค.56	12-18 ม.ค.56	19-25 ม.ค.56	26 ม.ค.-1 ก.พ. 56	2-8 ก.พ.56	9-15 ก.พ.56	16-22 ก.พ.56	23 ก.พ.-1 มี.ค.56	2-8 มี.ค.56	9-15 มี.ค.56	16-22 มี.ค.56	23-29 มี.ค.56
ข้าวนาปรัง	ปลูกใหม่	468,885	209,215	597,732	382,946	626,481	324,110	187,642							
	เจริญเติบโต	5,409,283	5,878,168	6,087,383	6,685,115	7,054,657	7,624,233	7,903,835							
	เก็บเกี่ยว					13,404	56,905	44,508							
ข้าวนาปรัง 2	ปลูกใหม่														
	เจริญเติบโต														
	เก็บเกี่ยว														
ข้าวนาปี	ปลูกใหม่	35,932	35,986	26,446	4,890	17,322	41,452	21,268							
	เจริญเติบโต	2,325,581	1,773,917	1,182,741	1,016,531	757,466	691,513	630,901							
	เก็บเกี่ยว	260,363	587,596	627,162	192,656	263,955	83,275	102,064							
ข้าวนาปีต่อเนื่อง	ปลูกใหม่				2,150	13,119	29,248	300							
	เจริญเติบโต	575,996	553,322	516,705	490,876	283,363	273,004	250,707							
	เก็บเกี่ยว	156,567	22,674	36,617	25,829	209,663	23,478	51,545							
รวมข้าว	รวมต้นสัปดาห์	8,727,790	8,815,677	8,450,608	8,411,007	8,582,508	8,752,408	8,983,560							
	เก็บเกี่ยว	416,930	610,270	663,779	218,485	487,022	163,658	198,117							
	เหลือ	8,310,860	8,205,407	7,786,829	8,192,522	8,095,486	8,588,750	8,785,443							
	ปลูกใหม่	504,817	245,201	624,178	389,986	656,922	394,810	209,210							
	รวมปลายสัปดาห์	8,815,677	8,450,608	8,411,007	8,582,508	8,752,408	8,983,560	8,994,653							
พืชไร่-พืชผัก (แล้ง)	ปลูกใหม่	25,148	7,055	75,129	28,624	72,631									
	เจริญเติบโต	156,493	180,286	186,753	261,866	290,465	360,594	359,877							
	เก็บเกี่ยว		1,355	588	16	25	2,502	717							
พืชไร่-พืชผัก (ฝน)	ปลูกใหม่														
	เจริญเติบโต	77,733	76,516	65,605	516	501	46	46							
	เก็บเกี่ยว	8,019	1,217	10,911	65,089	15	455	0							
พืชอื่นๆ (ตลอดปี)	อ้อย	967,562	971,312	973,314	959,037	959,072	959,611	951,381							
	ไม้ผล	1,368,987	1,368,981	1,367,492	1,366,327	1,366,373	1,366,097	1,366,403							
	ไม้ยืนต้น	998,792	999,857	999,874	998,942	997,272	999,505	1,000,004							
	บ่อปลา	497,763	498,561	498,344	497,747	485,589	486,081	473,901							
	บ่อกึ่ง	262,623	262,623	262,623	262,623	262,618	262,578	273,258							
	อื่นๆ	258,068	258,069	256,728	262,029	192,197	193,091	193,111							
	รวม	4,353,795	4,359,403	4,358,375	4,346,705	4,263,121	4,266,963	4,258,058							
สรุป	รวมต้นสัปดาห์	13,350,378	13,428,846	13,073,868	13,096,869	13,220,219	13,379,126	13,611,163							
	เก็บเกี่ยว	424,949	612,842	675,278	283,590	487,062	166,615	198,834							
	เหลือ	12,925,429	12,816,004	12,398,590	12,813,279	12,733,157	13,212,511	13,412,329							
	ปลูกใหม่	503,417	257,864	698,279	406,940	645,969	398,652	200,305							
	รวมปลายสัปดาห์	13,428,846	13,073,868	13,096,869	13,220,219	13,379,126	13,611,163	13,612,634							

หมายเหตุ ปลูกใหม่ เป็นพื้นที่ปลูกรายสัปดาห์ เจริญเติบโต เป็นพื้นที่ปลูกสะสมหักลบด้วยพื้นที่เก็บเกี่ยวสะสม เก็บเกี่ยว เป็นพื้นที่เก็บเกี่ยวรายสัปดาห์ เป็นพื้นที่เก็บเกี่ยวรายสัปดาห์

คำนิยามของข้าว ข้าวนาปรัง หมายถึง ข้าวที่ปลูกระหว่างวันที่ 1 พฤศจิกายน ถึง 30 เมษายนของปีถัดไป สำหรับจังหวัดนครศรีธรรมราช พัทลุง สงขลา ปัตตานี ยะลา นราธิวาส หมายถึง ข้าวที่เพาะปลูกอยู่ในระหว่างวันที่ 1 มีนาคม ถึง 15 มิถุนายน

ข้าวนาปี หมายถึง ข้าวที่ปลูกระหว่างวันที่ 1 พฤษภาคม ถึง 31 ตุลาคม สำหรับจังหวัดนครศรีธรรมราช พัทลุง สงขลา ปัตตานี ยะลา นราธิวาส หมายถึง ข้าวที่เพาะปลูกอยู่ในระหว่างวันที่ 16 มิถุนายน ถึง 28 กุมภาพันธ์ของปีถัดไป