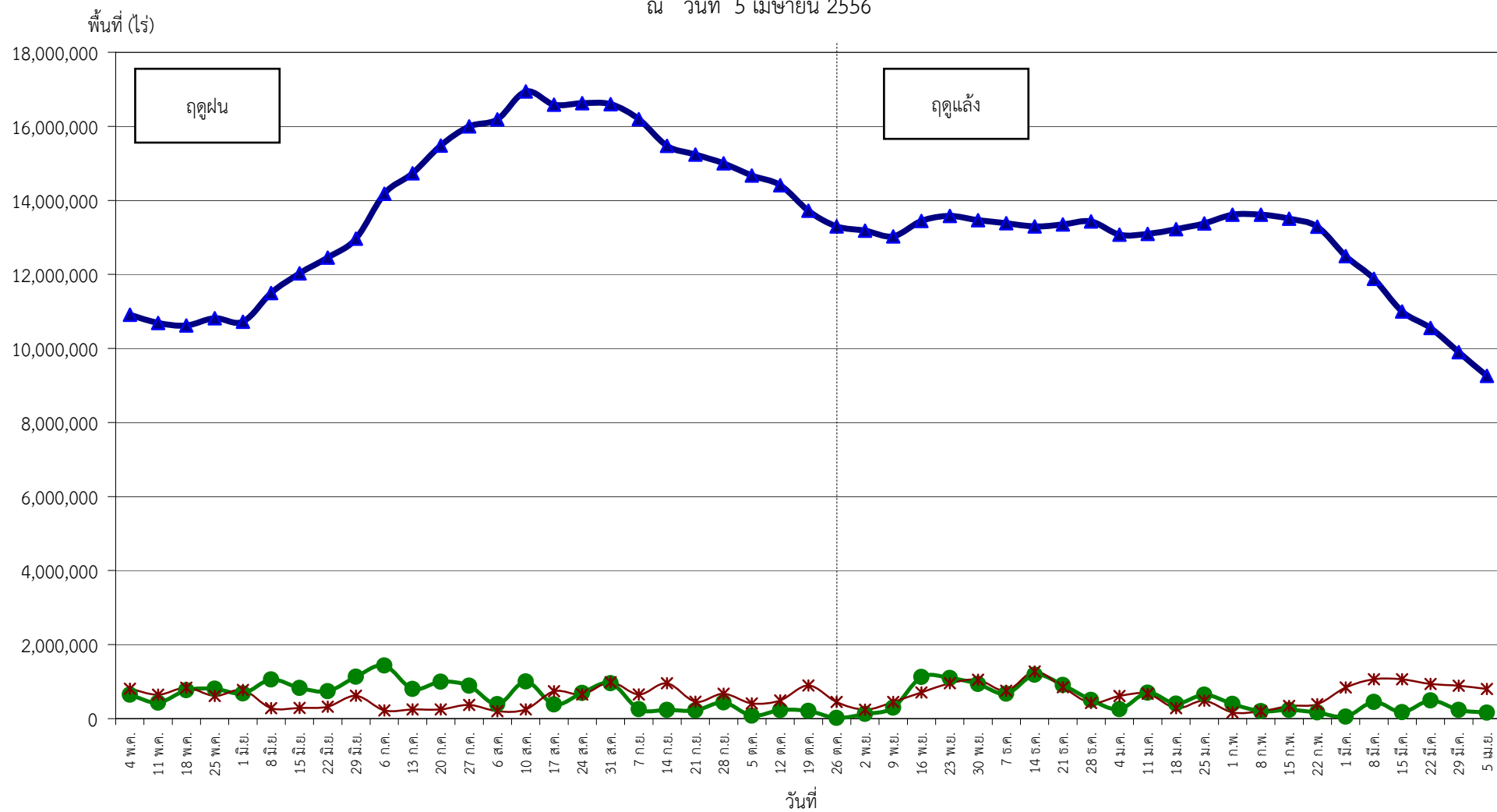


กราฟแสดงสภาพการปลูกพืชทุกชนิด ในเขตโครงการชลประทานขนาดใหญ่และกลาง เป็นรายสัปดาห์  
ณ วันที่ 5 เมษายน 2556

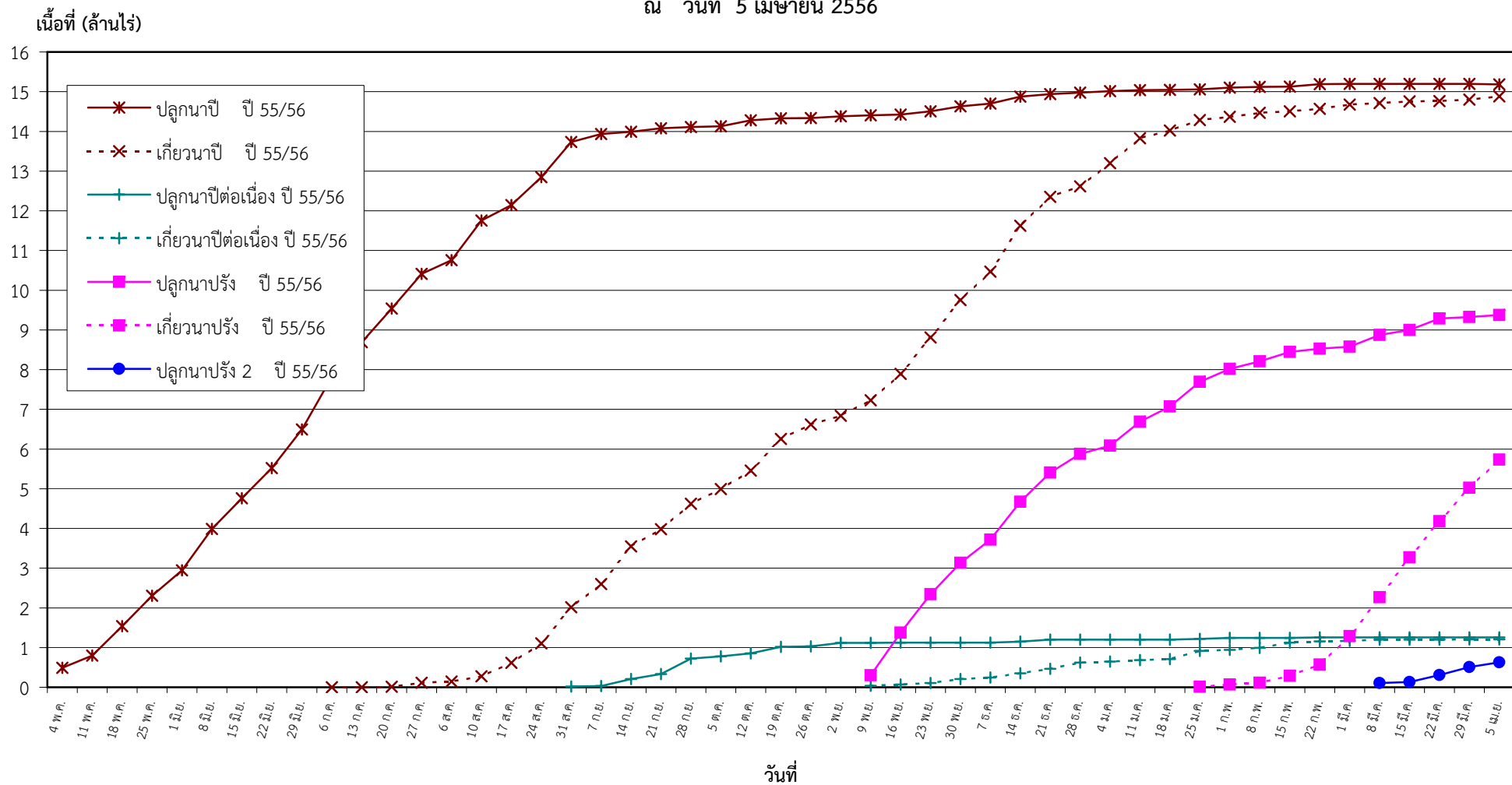


● ปลูก (Plant) คือ พื้นที่ปลูกเป็นรายสัปดาห์

▲ เจริญเติบโต (Growth) คือ พื้นที่ปลูกทั้งหมดในช่วงเวลานั้น ๆ (ปลูกสะสมลบเกี่ยวสะสม)

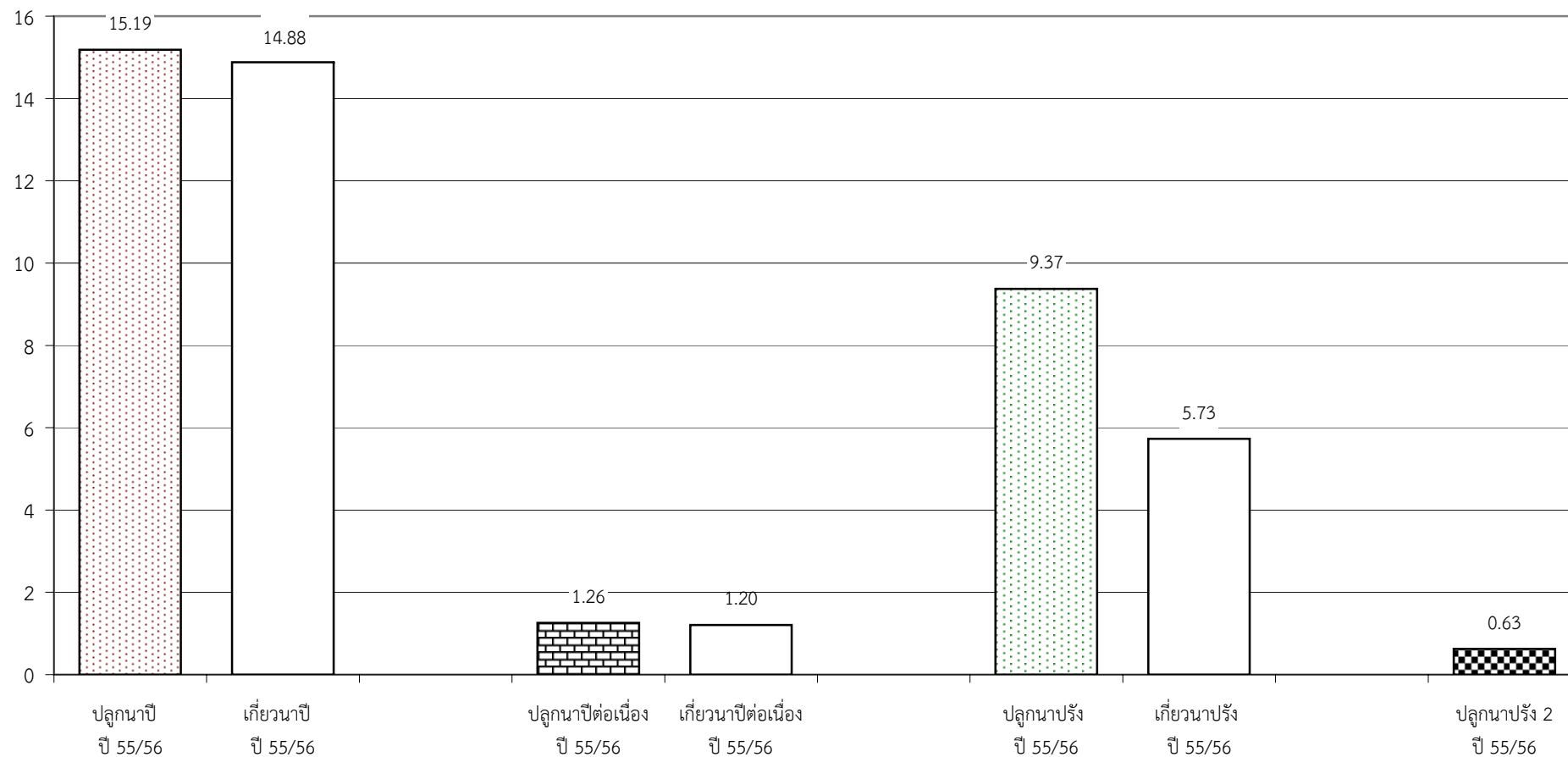
\* เก็บเกี่ยว (Harvest) คือ พื้นที่เกี่ยว

กราฟแสดง เนื้อที่ปลูก และเนื้อที่เก็บเกี่ยวข้าว ในเขตชลประทาน  
ปีเพาะปลูก 2555/56  
ณ วันที่ 5 เมษายน 2556



แผนภูมิแสดงเนื้อที่ปลูกสะสม และเนื้อที่เก็บเกี่ยวสะสม ของข้าว  
ในเขตชลประทาน ปีเพาะปลูก 2555/56  
ณ วันที่ 5 เมษายน 2556

เนื้อที่ (ล้านไร่)



พืช	สภาพการปลูก	พื้นที่เพาะปลูก (รายสัปดาห์)													
		23 30 มี.ค.-5 เม.ย.56	24 6-11 เม.ย.56	25 12-19 เม.ย.56	26 20-26 เม.ย.56	27 27 เม.ย.-3 พ.ค.56	28 4-10 พ.ค.56	29 11-17 พ.ค.56	30 18-23 พ.ค.56	31 24-31 พ.ค.56	32 1-7 มิ.ย.56	33 8-14 มิ.ย.56	34 15-21 มิ.ย.56	35 22-28 มิ.ย.56	36 29 มิ.ย.-5 ก.ค.56
ข้าวนาปรัง	ปลูกใหม่	48,658													
	เจริญเติบโต	3,591,243													
	เก็บเกี่ยว	706,334													
ข้าวนาปรัง 2	ปลูกใหม่	120,129													
	เจริญเติบโต	506,274													
	เก็บเกี่ยว														
ข้าวนาปี	ปลูกใหม่														
	เจริญเติบโต	317,992													
	เก็บเกี่ยว	77,887													
ข้าวนาปีต่อเนื่อง	ปลูกใหม่														
	เจริญเติบโต	54,644													
	เก็บเกี่ยว														
รวมข้าว	รวมต้นสัปดาห์	5,254,374													
	เก็บเกี่ยว	784,221													
	เหลือ	4,470,153													
	ปลูกใหม่	156,544													
	รวมปลายสัปดาห์	4,626,697													
พืชไร่-พืชผัก (แล้ง)	ปลูกใหม่	2,920													
	เจริญเติบโต	376,057													
	เก็บเกี่ยว	16,651													
พืชไร่-พืชผัก (ฝน)	ปลูกใหม่														
	เจริญเติบโต														
	เก็บเกี่ยว														
พืชอื่นๆ (ตลอดปี)	อ้อย	957,946													
	ไม้ผล	1,396,895													
	ไม้ยืนต้น	967,544													
	บ่อปลา	475,823													
	บ่อกึ่ง	273,107													
	อื่นๆ	180,005													
	รวม	4,251,320													
สรุป	รวมต้นสัปดาห์	9,898,346													
	เก็บเกี่ยว	800,872													
	เหลือ	9,097,474													
	ปลูกใหม่	159,520													
	รวมปลายสัปดาห์	9,256,994													

หมายเหตุ ปลูกใหม่ เป็นพื้นที่ปลูกรายสัปดาห์ เจริญเติบโต เป็นพื้นที่ปลูกสะสมหักลบด้วยพื้นที่เก็บเกี่ยวสะสม เก็บเกี่ยว เป็นพื้นที่เก็บเกี่ยวรายสัปดาห์ เป็นพื้นที่เก็บเกี่ยวรายสัปดาห์

คำนิยามของข้าว ข้าวนาปรัง หมายถึง ข้าวที่ปลูกระหว่างวันที่ 1 พฤศจิกายน ถึง 30 เมษายนของปีถัดไป สำหรับจังหวัดนครศรีธรรมราช พัทลุง สงขลา ปัตตานี ยะลา นราธิวาส หมายถึง ข้าวที่เพาะปลูกอยู่ในระหว่างวันที่ 1 มีนาคม ถึง 15 มิถุนายน

ข้าวนาปี หมายถึง ข้าวที่ปลูกระหว่างวันที่ 1 พฤษภาคม ถึง 31 ตุลาคม สำหรับจังหวัดนครศรีธรรมราช พัทลุง สงขลา ปัตตานี ยะลา นราธิวาส หมายถึง ข้าวที่เพาะปลูกอยู่ในระหว่างวันที่ 16 มิถุนายน ถึง 28 กุมภาพันธ์ของปีถัดไป