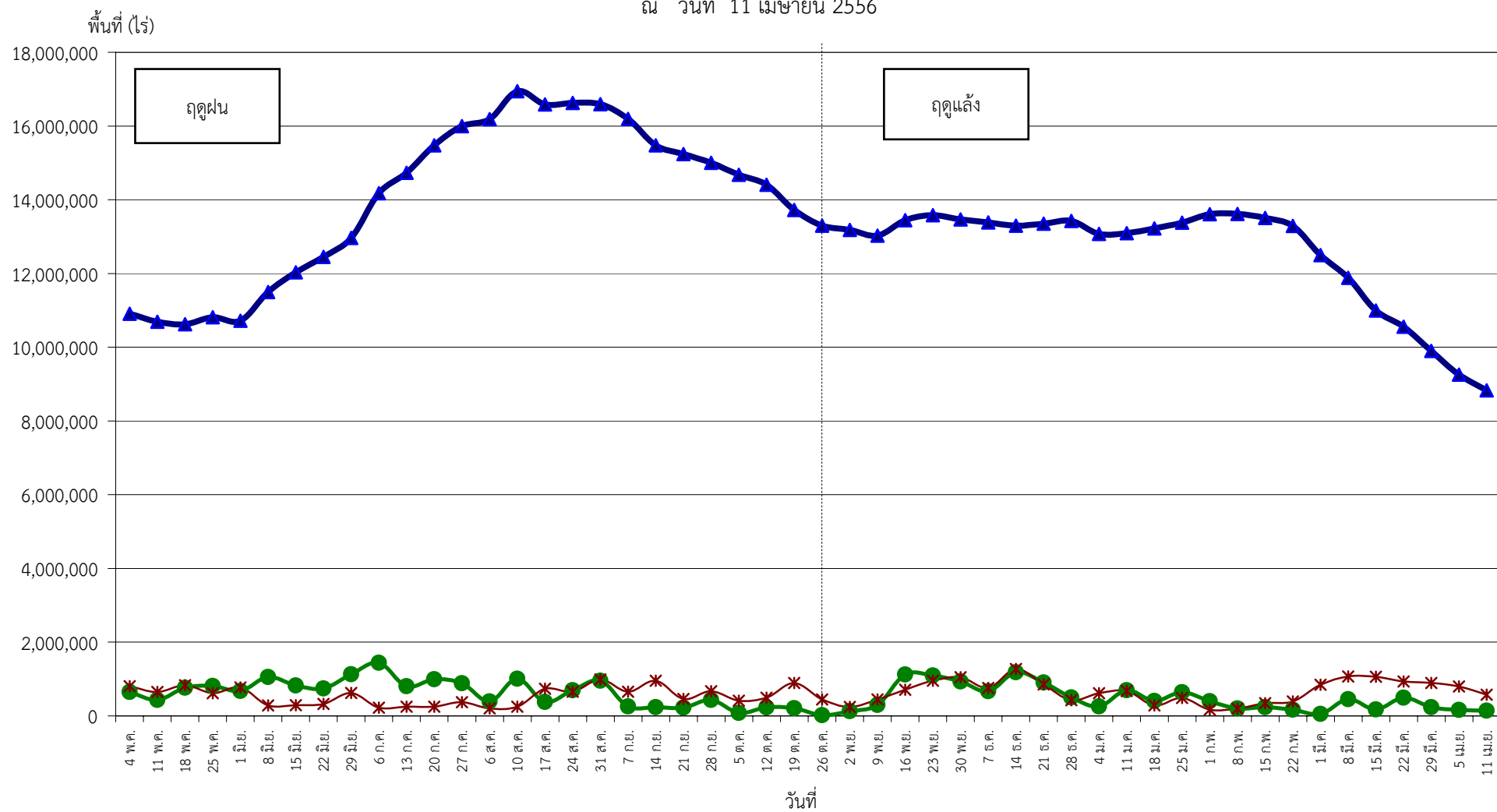
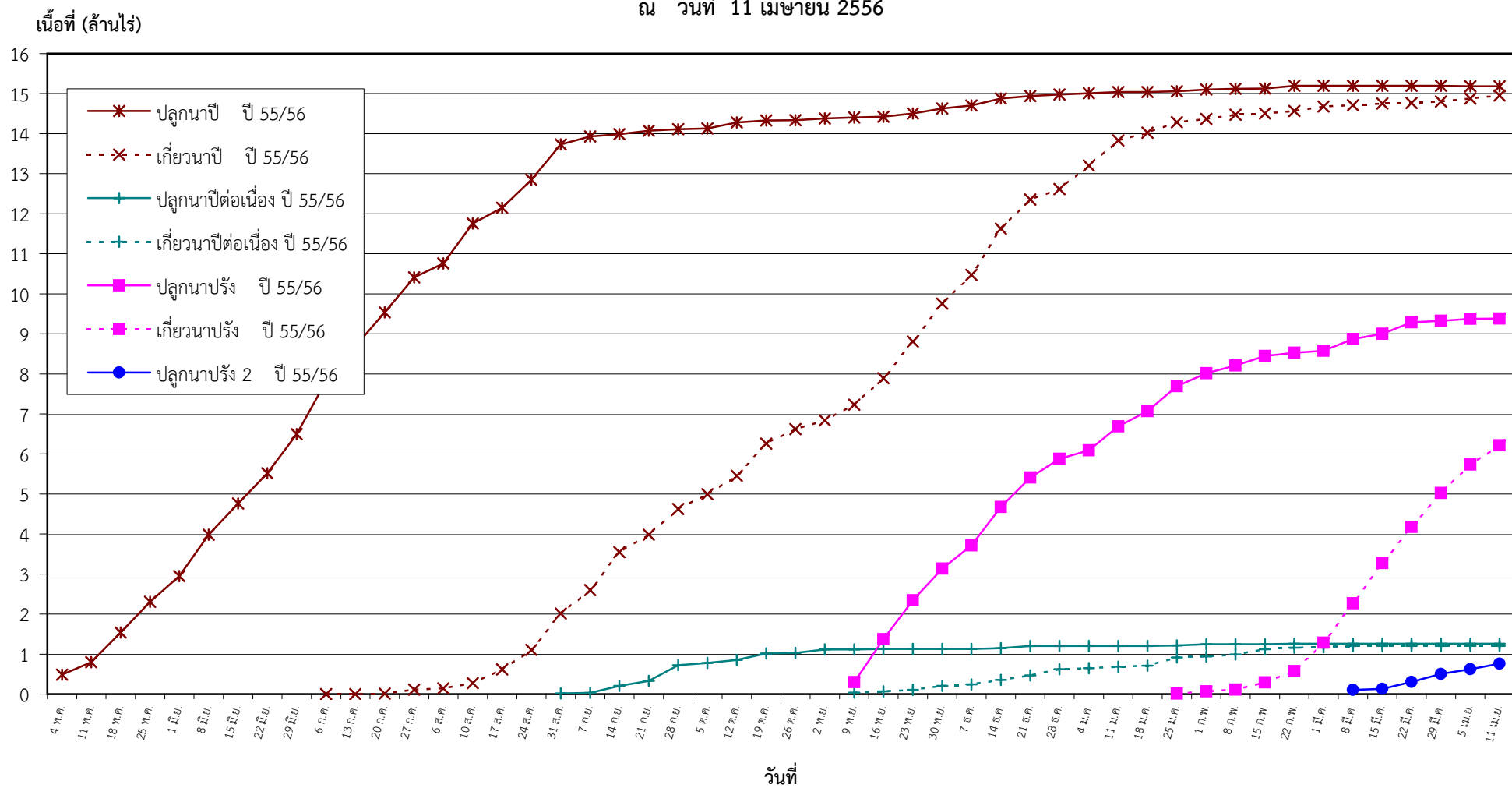


กราฟแสดงสภาพการปลูกพืชทุกชนิด ในเขตโครงการชลประทานขนาดใหญ่และกลาง เป็นรายสัปดาห์  
ณ วันที่ 11 เมษายน 2556

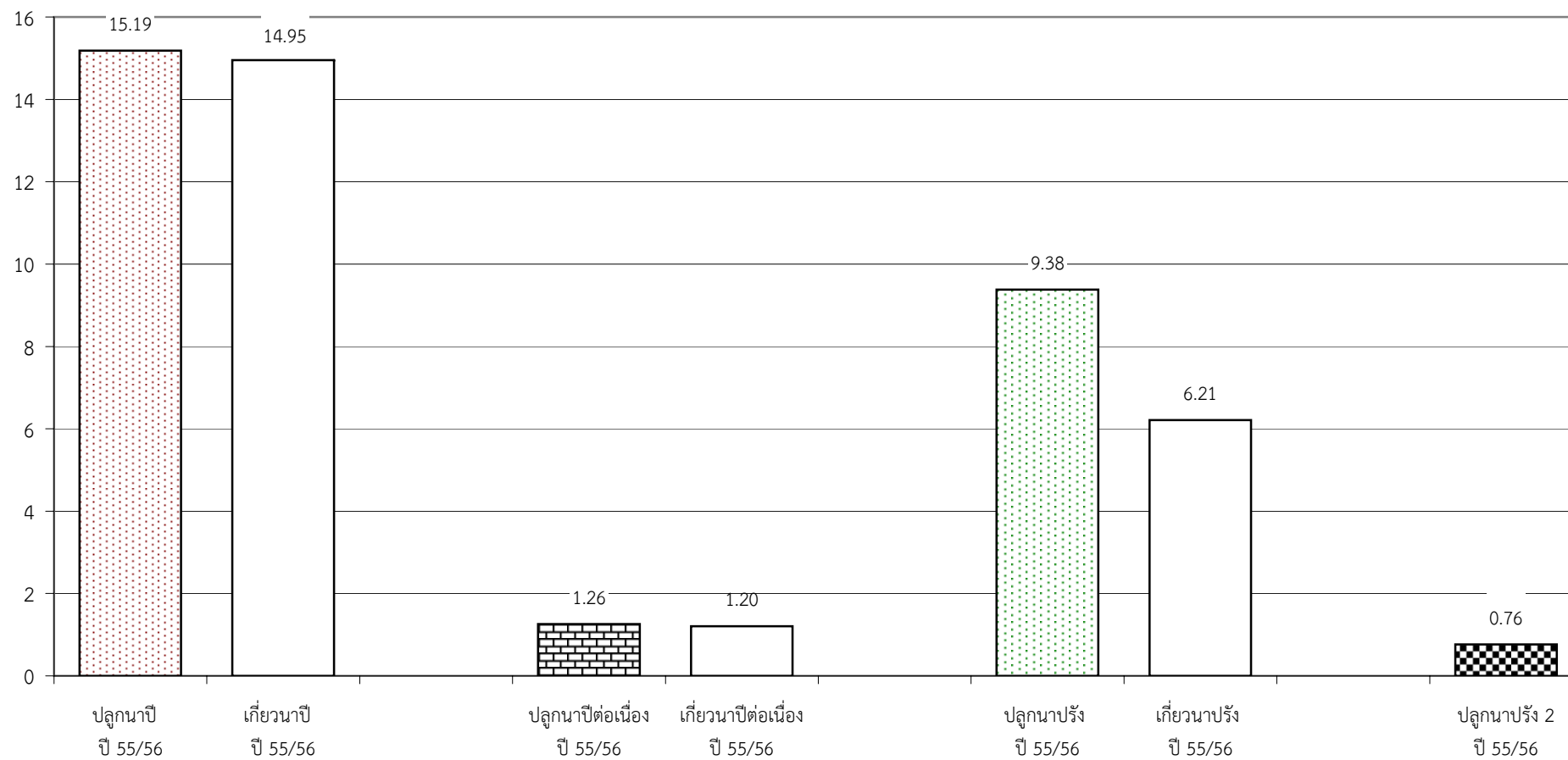


กราฟแสดง เนื้อที่ปลูก และเนื้อที่เก็บเกี่ยวข้าว ในเขตชลประทาน  
ปีเพาะปลูก 2555/56  
ณ วันที่ 11 เมษายน 2556



แผนภูมิแสดงเนื้อที่ปลูกสะสม และเนื้อที่เก็บเกี่ยวสะสม ของข้าว  
ในเขตชลประทาน ปีเพาะปลูก 2555/56  
ณ วันที่ 11 เมษายน 2556

เนื้อที่ (ล้านไร่)



พืช	สภาพการปลูก	พื้นที่เพาะปลูก (รายสัปดาห์)													
		23 30 มี.ค.-5 เม.ย.56	24 6-11 เม.ย.56	25 12-19 เม.ย.56	26 20-26 เม.ย.56	27 27 เม.ย.-3 พ.ค.56	28 4-10 พ.ค.56	29 11-17 พ.ค.56	30 18-23 พ.ค.56	31 24-31 พ.ค.56	32 1-7 มิ.ย.56	33 8-14 มิ.ย.56	34 15-21 มิ.ย.56	35 22-28 มิ.ย.56	36 29 มิ.ย.-5 ก.ค.56
ข้าวนาปรัง	ปลูกใหม่	48,658	5,634												
	เจริญเติบโต	3,591,243	3,160,649												
	เก็บเกี่ยว	706,334	479,252												
ข้าวนาปรัง 2	ปลูกใหม่	120,129	137,004												
	เจริญเติบโต	506,274	626,403												
	เก็บเกี่ยว														
ข้าวนาปี	ปลูกใหม่														
	เจริญเติบโต	317,992	234,256												
	เก็บเกี่ยว	77,887	71,493												
ข้าวนาปีต่อเนื่อง	ปลูกใหม่														
	เจริญเติบโต	54,644	54,644												
	เก็บเกี่ยว														
รวมข้าว	รวมต้นสัปดาห์	5,254,374	4,626,697												
	เก็บเกี่ยว	784,221	550,745												
	เหลือ	4,470,153	4,075,952												
	ปลูกใหม่	156,544	142,638												
	รวมปลายสัปดาห์	4,626,697	4,218,590												
พืชไร่-พืชผัก (แล้ง)	ปลูกใหม่	2,920	713												
	เจริญเติบโต	376,057	357,073												
	เก็บเกี่ยว	16,651	21,904												
พืชไร่-พืชผัก (ฝน)	ปลูกใหม่														
	เจริญเติบโต														
	เก็บเกี่ยว														
พืชอื่นๆ (ตลอดปี)	อ้อย	957,946	957,946												
	ไม้ผล	1,396,895	1,396,943												
	ไม้ยืนต้น	967,544	967,555												
	บ่อปลา	475,823	476,278												
	บ่อกึ่ง	273,107	273,137												
	อื่นๆ	180,005	180,045												
	รวม	4,251,320	4,251,904												
สรุป	รวมต้นสัปดาห์	9,898,346	9,256,994												
	เก็บเกี่ยว	800,872	572,649												
	เหลือ	9,097,474	8,684,345												
	ปลูกใหม่	159,520	143,935												
	รวมปลายสัปดาห์	9,256,994	8,828,280												

หมายเหตุ ปลูกใหม่ เป็นพื้นที่ปลูกรายสัปดาห์ เจริญเติบโต เป็นพื้นที่ปลูกสะสมหักลบด้วยพื้นที่เก็บเกี่ยวสะสม เก็บเกี่ยว เป็นพื้นที่เก็บเกี่ยวรายสัปดาห์ เป็นพื้นที่เก็บเกี่ยวรายสัปดาห์

คำนิยามของข้าว ข้าวนาปรัง หมายถึง ข้าวที่ปลูกระหว่างวันที่ 1 พฤศจิกายน ถึง 30 เมษายนของปีถัดไป สำหรับจังหวัดนครศรีธรรมราช พัทลุง สงขลา ปัตตานี ยะลา นราธิวาส หมายถึง ข้าวที่เพาะปลูกอยู่ในระหว่างวันที่ 1 มีนาคม ถึง 15 มิถุนายน

ข้าวนาปี หมายถึง ข้าวที่ปลูกระหว่างวันที่ 1 พฤษภาคม ถึง 31 ตุลาคม สำหรับจังหวัดนครศรีธรรมราช พัทลุง สงขลา ปัตตานี ยะลา นราธิวาส หมายถึง ข้าวที่เพาะปลูกอยู่ในระหว่างวันที่ 16 มิถุนายน ถึง 28 กุมภาพันธ์ของปีถัดไป