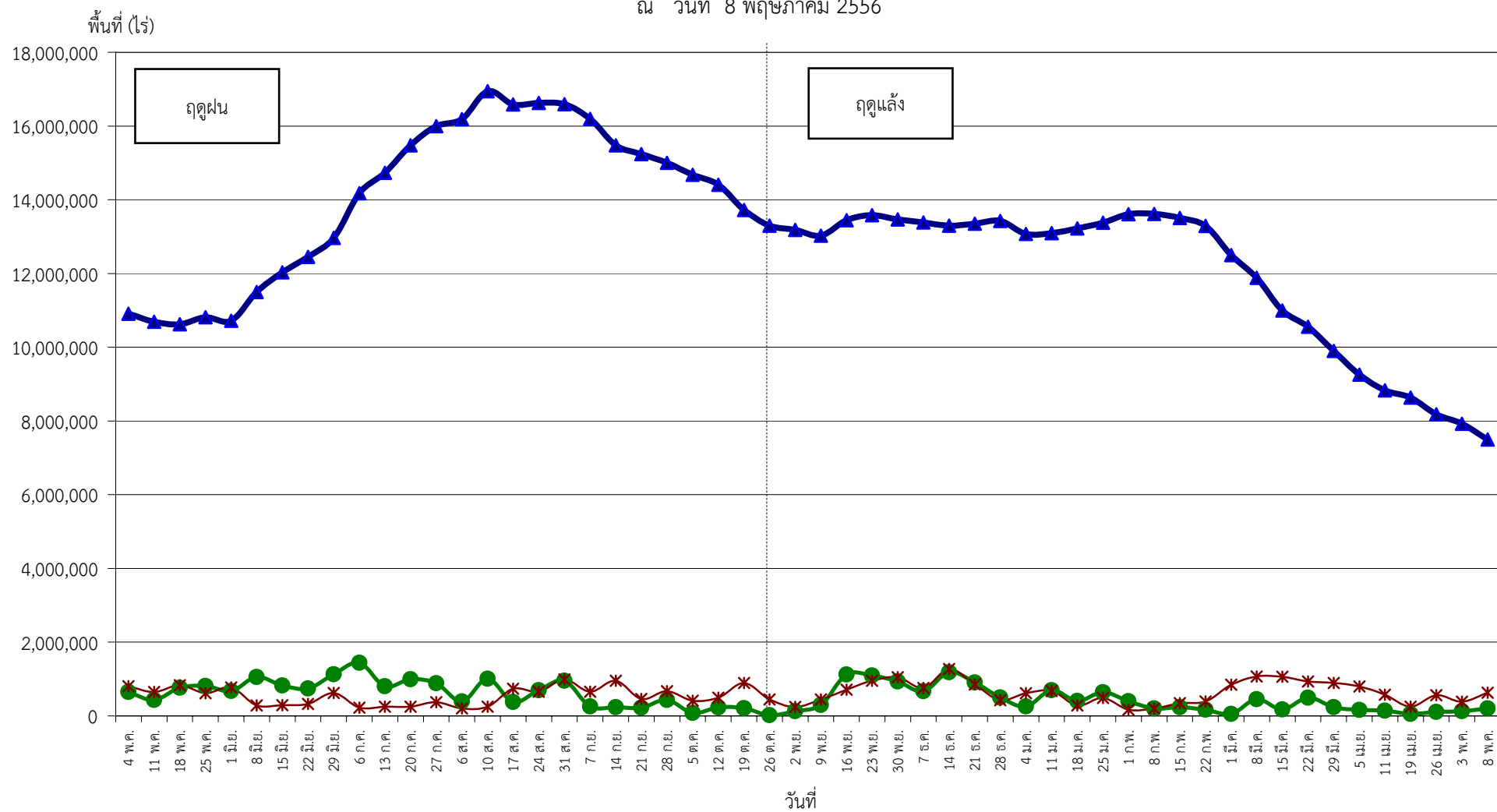


กราฟแสดงสภาพการปลูกพืชทุกชนิด ในเขตโครงการชลประทานขนาดใหญ่และกลาง เป็นรายสัปดาห์
ณ วันที่ 8 พฤษภาคม 2556

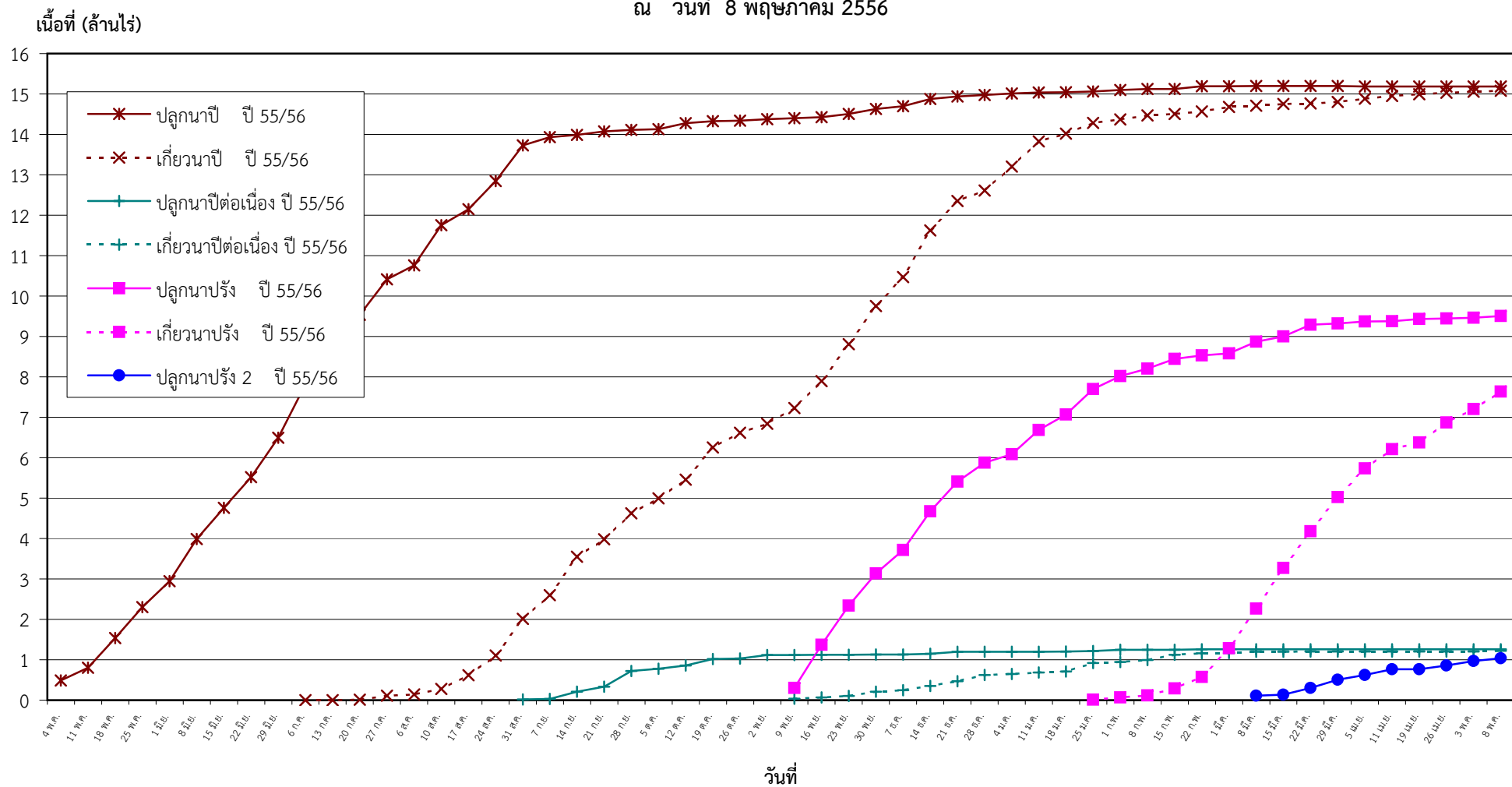


● ปลูก (Plant) คือ พื้นที่ปลูกเป็นรายสัปดาห์

▲ เจริญเติบโต (Growth) คือ พื้นที่ปลูกทั้งหมดในช่วงเวลานั้น ๆ (ปลูกสะสมลบเกี่ยวสะสม)

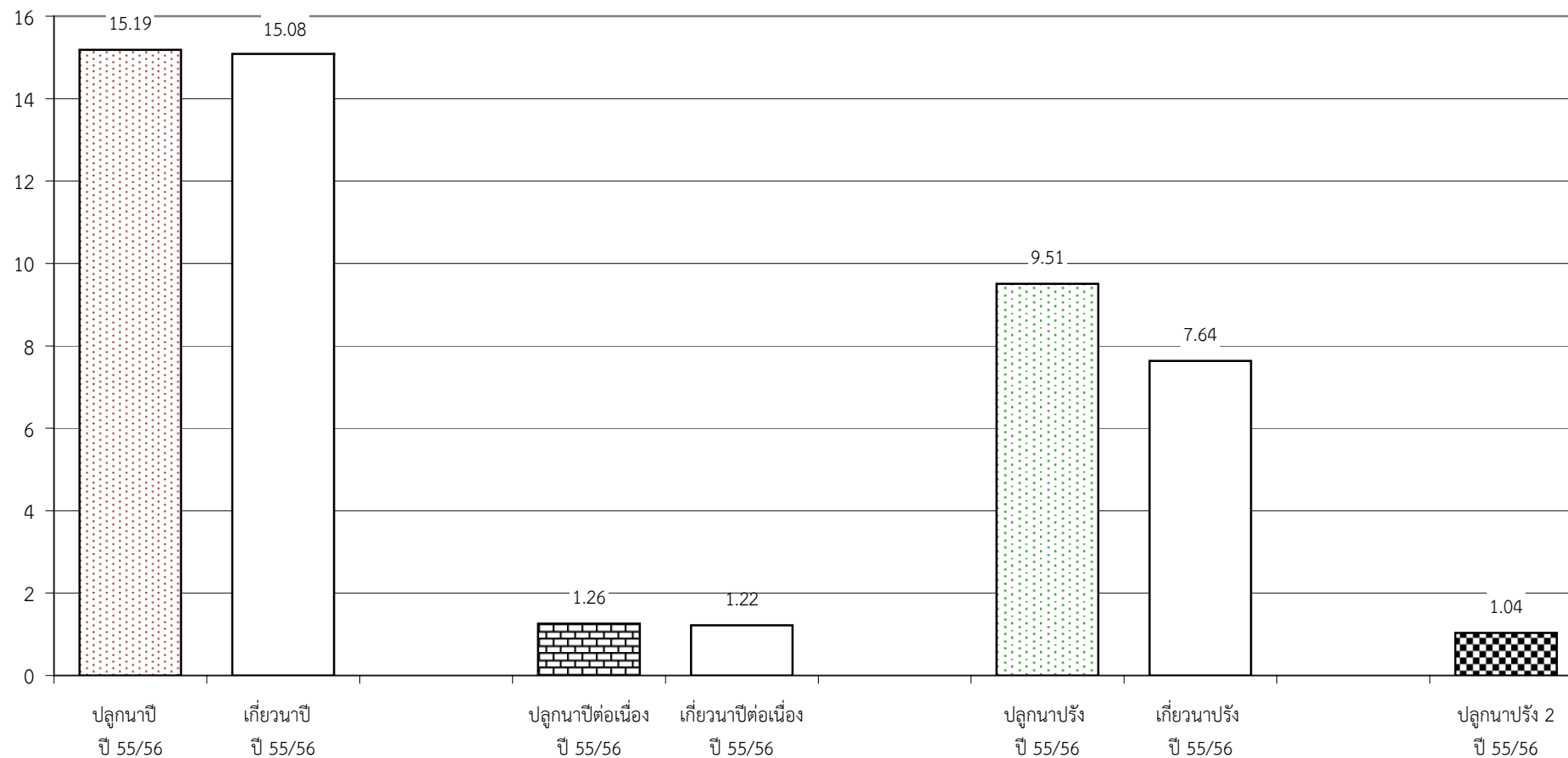
* เก็บเกี่ยว (Harvest) คือ พื้นที่เกี่ยว

กราฟแสดง เนื้อที่ปลูก และเนื้อที่เก็บเกี่ยวข้าว ในเขตชลประทาน
ปีเพาะปลูก 2555/56
ณ วันที่ 8 พฤษภาคม 2556



แผนภูมิแสดงเนื้อที่ปลูกสะสม และเนื้อที่เก็บเกี่ยวสะสม ของข้าว
ในเขตชลประทาน ปีเพาะปลูก 2555/56
ณ วันที่ 8 พฤษภาคม 2556

เนื้อที่ (ล้านไร่)



พืช	สภาพการปลูก	พื้นที่เพาะปลูก (รายสัปดาห์)													
		23 30 มี.ค.-5 เม.ย.56	24 6-11 เม.ย.56	25 12-19 เม.ย.56	26 20-26 เม.ย.56	27 27 เม.ย.-3 พ.ค.56	28 4-8 พ.ค.56	29 11-17 พ.ค.56	30 18-23 พ.ค.56	31 24-31 พ.ค.56	32 1-7 มิ.ย.56	33 8-14 มิ.ย.56	34 15-21 มิ.ย.56	35 22-28 มิ.ย.56	36 29 มิ.ย.-5 ก.ค.56
ข้าวนาปรัง	ปลูกใหม่	48,658	5,634	51,765	12,505	19,267	43,904								
	เจริญเติบโต	3,591,243	3,160,649	3,003,775	2,557,323	2,240,249	1,825,145								
	เก็บเกี่ยว	706,334	479,252	162,508	498,217	329,579	434,371								
ข้าวนาปรัง 2	ปลูกใหม่	120,129	137,004	3,102	91,448	110,799	67,173								
	เจริญเติบโต	506,274	626,403	763,407	766,509	857,957	968,756								
	เก็บเกี่ยว														
ข้าวนาปี	ปลูกใหม่														
	เจริญเติบโต	317,992	234,256	190,908	153,324	130,099	103,343								
	เก็บเกี่ยว	77,887	71,493	43,348	37,584	23,225	26,756								
ข้าวนาปีต่อเนื่อง	ปลูกใหม่														
	เจริญเติบโต	54,644	54,644	54,644	54,644	54,644	36,480								
	เก็บเกี่ยว						18,164								
รวมข้าว	รวมต้นสัปดาห์	5,254,374	4,626,697	4,218,590	4,067,601	3,635,753	3,413,015								
	เก็บเกี่ยว	784,221	550,745	205,856	535,801	352,804	479,291								
	เหลือ	4,470,153	4,075,952	4,012,734	3,531,800	3,282,949	2,933,724								
	ปลูกใหม่	156,544	142,638	54,867	103,953	130,066	111,077								
	รวมปลายสัปดาห์	4,626,697	4,218,590	4,067,601	3,635,753	3,413,015	3,044,801								
พืชไร่-พืชผัก (แล้ง)	ปลูกใหม่	2,920	713	1,285	1,459	509	94,242								
	เจริญเติบโต	376,057	357,073	315,787	293,067	262,304	114,722								
	เก็บเกี่ยว	16,651	21,904	41,999	24,005	32,222	148,091								
พืชไร่-พืชผัก (ฝน)	ปลูกใหม่														
	เจริญเติบโต														
	เก็บเกี่ยว														
พืชอื่นๆ (ตลอดปี)	อ้อย	957,946	957,946	959,197	959,203	956,803	947,621								
	ไม้ผล	1,396,895	1,396,943	1,396,929	1,398,809	1,398,768	1,399,367								
	ไม้ยืนต้น	967,544	967,555	967,575	966,126	966,314	966,344								
	บ่อปลา	475,823	476,278	475,558	475,454	475,094	475,224								
	บ่อกึ่ง	273,107	273,137	273,527	273,527	273,527	273,791								
	อื่นๆ	180,005	180,045	180,045	180,015	180,015	182,866								
	รวม	4,251,320	4,251,904	4,252,831	4,253,134	4,250,521	4,245,213								
สรุป	รวมต้นสัปดาห์	9,898,346	9,256,994	8,828,280	8,637,504	8,183,413	7,926,349								
	เก็บเกี่ยว	800,872	572,649	247,855	559,806	385,026	627,382								
	เหลือ	9,097,474	8,684,345	8,580,425	8,077,698	7,798,387	7,298,967								
	ปลูกใหม่	159,520	143,935	57,079	105,715	127,962	200,011								
	รวมปลายสัปดาห์	9,256,994	8,828,280	8,637,504	8,183,413	7,926,349	7,498,978								

หมายเหตุ ปลูกใหม่ เป็นพื้นที่ปลูกรายสัปดาห์ เจริญเติบโต เป็นพื้นที่ปลูกสะสมทั้งหมดด้วยพื้นที่เก็บเกี่ยวสะสม เก็บเกี่ยว เป็นพื้นที่เก็บเกี่ยวรายสัปดาห์ เป็นพื้นที่เก็บเกี่ยวรายสัปดาห์

คำนิยามของข้าว ข้าวนาปรัง หมายถึง ข้าวที่ปลูกระหว่างวันที่ 1 พฤศจิกายน ถึง 30 เมษายนของปีถัดไป สำหรับจังหวัดนครศรีธรรมราช พัทลุง สงขลา ปัตตานี ยะลา นราธิวาส หมายถึง ข้าวที่เพาะปลูกอยู่ในระหว่างวันที่ 1 มีนาคม ถึง 15 มิถุนายน

ข้าวนาปี หมายถึง ข้าวที่ปลูกระหว่างวันที่ 1 พฤษภาคม ถึง 31 ตุลาคม สำหรับจังหวัดนครศรีธรรมราช พัทลุง สงขลา ปัตตานี ยะลา นราธิวาส หมายถึง ข้าวที่เพาะปลูกอยู่ในระหว่างวันที่ 16 มิถุนายน ถึง 28 กุมภาพันธ์ของปีถัดไป