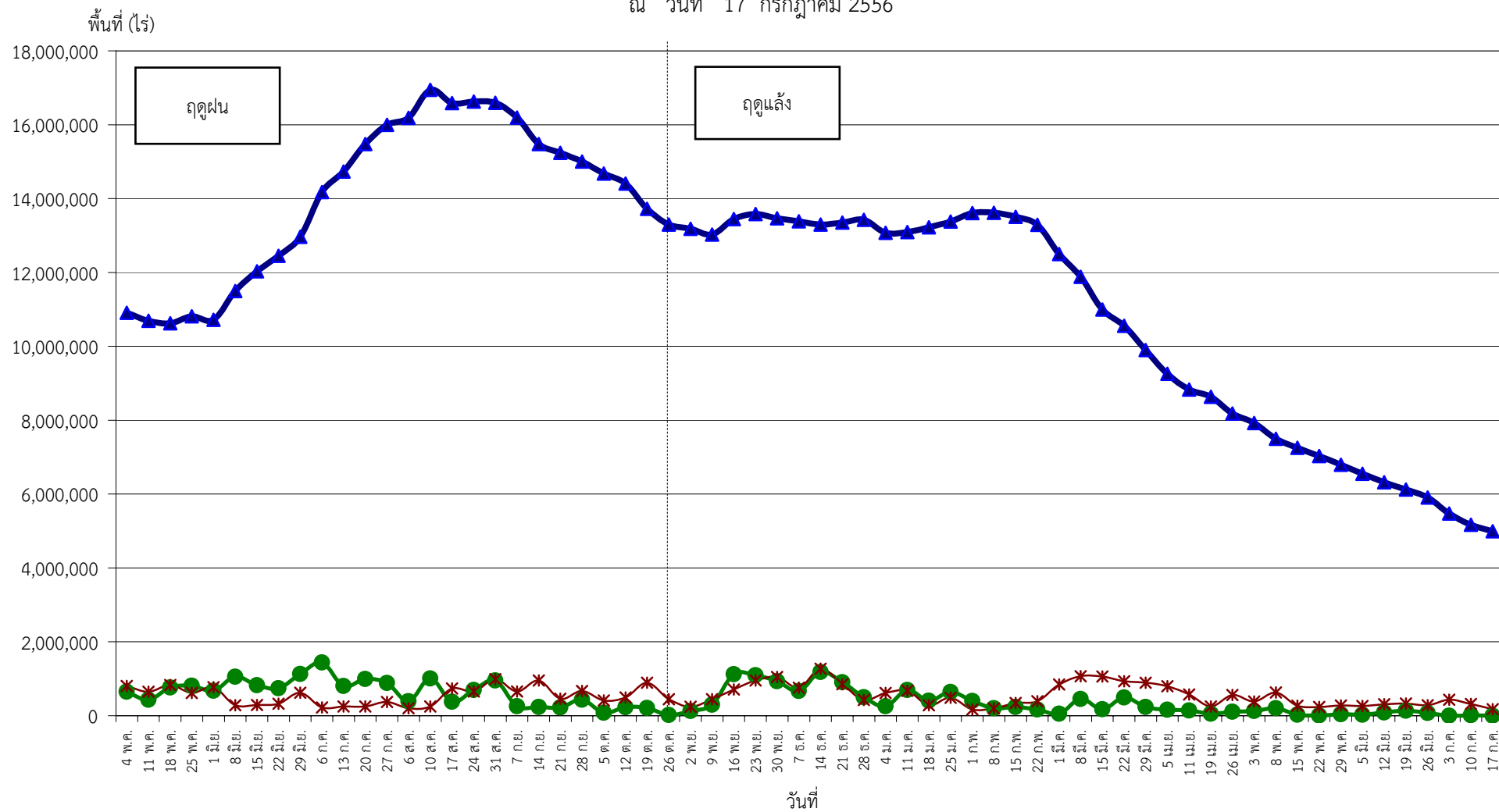


กราฟแสดงสภาพการปลูกพืชทุกชนิด ในเขตโครงการชลประทานขนาดใหญ่และกลาง เป็นรายสัปดาห์

ณ วันที่ 17 กรกฎาคม 2556



● ปลูก (Plant) คือ พื้นที่ปลูกเป็นรายสัปดาห์

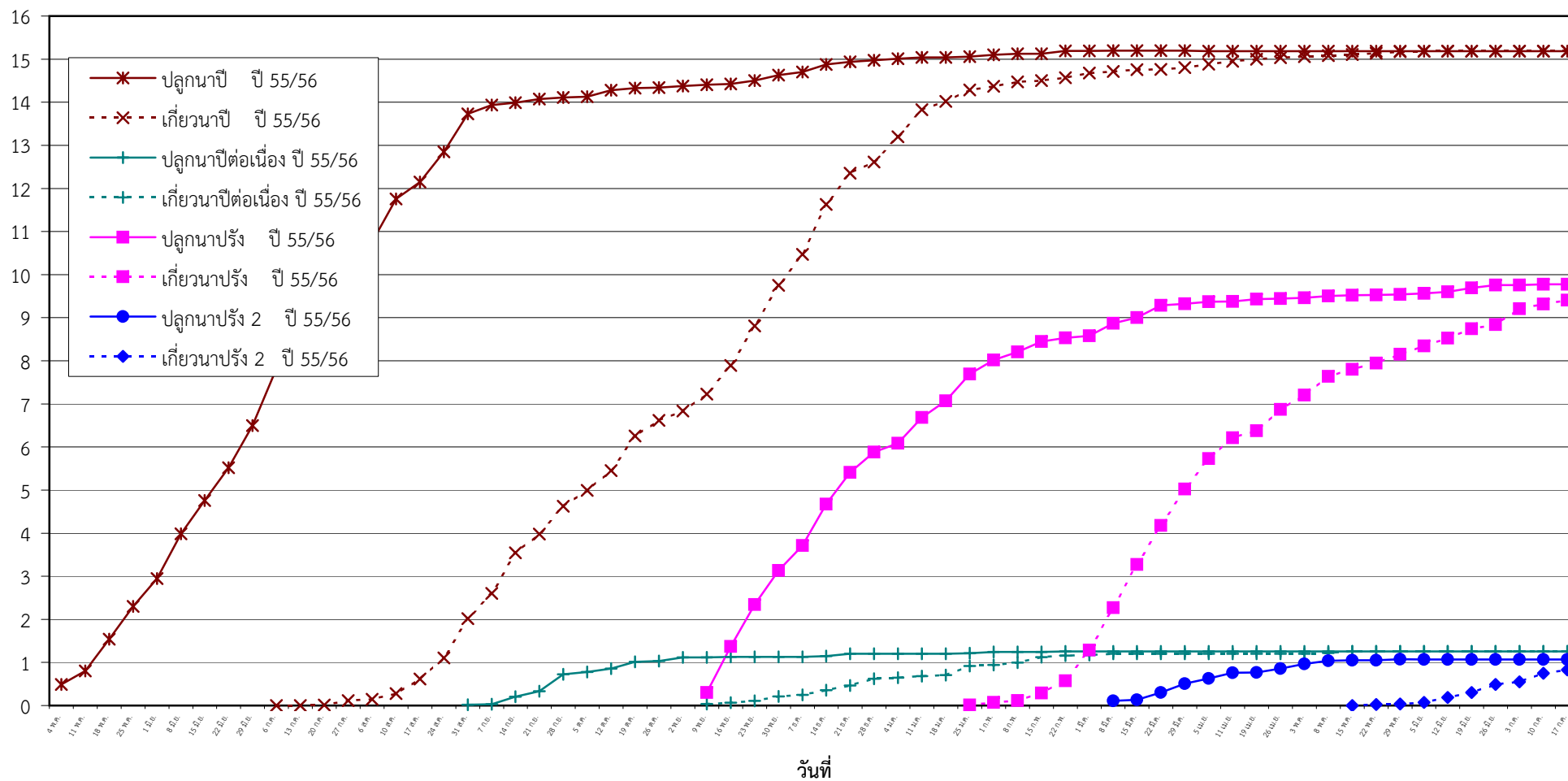


เจริญเติบโต (Growth) คือ พื้นที่ปลูกทั้งหมดในช่วงเวลานั้น ๆ (ปลูกสะสมลบเกี่ยวสะสม)

* เก็บเกี่ยว (Harvest) คือ พื้นที่เกี่ยว

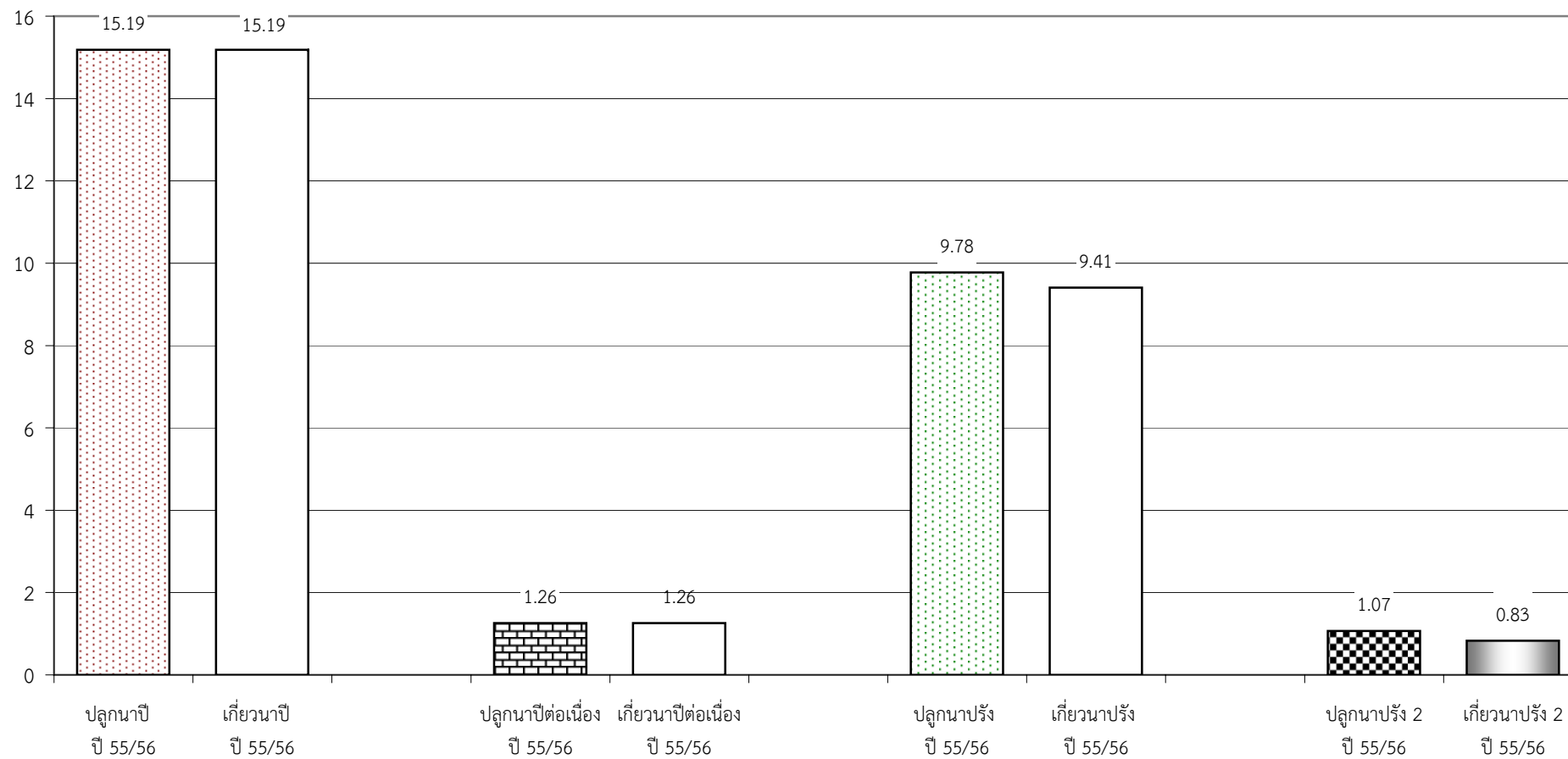
กราฟแสดง เนื้อที่ปลูก และเนื้อที่เก็บเกี่ยวข้าว ในเขตชลประทาน
ปีเพาะปลูก 2555/56
ณ วันที่ 17 กรกฎาคม 2556

เนื้อที่ (ล้านไร่)



แผนภูมิแสดงเนื้อที่ปลูกสะสม และเนื้อที่เก็บเกี่ยวสะสม ของข้าว
ในเขตชลประทาน ปีเพาะปลูก 2555/56
ณ วันที่ 17 กรกฎาคม 2556

เนื้อที่ (ล้านไร่)



พืช	สภาพการปลูก	พื้นที่เพาะปลูก (รายสัปดาห์)													
		36 4-10 ก.ค.56	37 11-17 ก.ค.56	38 18-24 ก.ค.56	39 25-31 ก.ค.56	40 1-7 ส.ค.56	41 8-14 ส.ค.56	42 15-21 ส.ค.56	43 22-28 ส.ค.56	44 29 ส.ค.-4 ก.ย.56	45 5-11 ก.ย.56	46 12-18 ก.ย.56	47 19-25 ก.ย.56	48 26 ก.ย.- 2 ต.ค.56	49 3-9 ต.ค.56
ข้าวนาปรัง	ปลูกใหม่	16,100													
	เจริญเติบโต	443,777	367,558												
	เก็บเกี่ยว	106,311	92,319												
ข้าวนาปรัง 2	ปลูกใหม่														
	เจริญเติบโต	318,809	238,617												
	เก็บเกี่ยว	198,518	80,192												
ข้าวนาปี	ปลูกใหม่														
	เจริญเติบโต														
	เก็บเกี่ยว														
ข้าวนาปีต่อเนื่อง	ปลูกใหม่														
	เจริญเติบโต														
	เก็บเกี่ยว														
รวมข้าว	รวมต้นสัปดาห์	1,067,415	778,686												
	เก็บเกี่ยว	304,829	172,511												
	เหลือ	762,586	606,175												
	ปลูกใหม่	16,100													
	รวมปลายสัปดาห์	778,686	606,175												
พืชไร่-พืชผัก (แล้ง)	ปลูกใหม่														
	เจริญเติบโต	48,376	44,246												
	เก็บเกี่ยว	15,354	4,130												
พืชไร่-พืชผัก (ฝน)	ปลูกใหม่														
	เจริญเติบโต														
	เก็บเกี่ยว														
พืชอื่นๆ (ตลอดปี)	อ้อย	947,621	947,621												
	ไม้ผล	1,405,867	1,405,867												
	ไม้ยืนต้น	1,057,542	1,057,542												
	บ่อปลา	474,995	474,995												
	บ่อกึ่ง	273,704	273,704												
	อื่นๆ	183,035	183,035												
	รวม	4,342,764	4,342,764												
สรุป	รวมต้นสัปดาห์	5,473,909	5,169,826												
	เก็บเกี่ยว	320,183	176,641												
	เหลือ	5,153,726	4,993,185												
	ปลูกใหม่	16,100													
	รวมปลายสัปดาห์	5,169,826	4,993,185												

หมายเหตุ ปลูกใหม่ เป็นพื้นที่ปลูกรายสัปดาห์ เจริญเติบโต เป็นพื้นที่ปลูกสะสมหักลบด้วยพื้นที่เก็บเกี่ยวสะสม เก็บเกี่ยว เป็นพื้นที่เก็บเกี่ยวรายสัปดาห์ เป็นพื้นที่เก็บเกี่ยวรายสัปดาห์

คำนิยามของข้าว ข้าวนาปรัง หมายถึง ข้าวที่ปลูกระหว่างวันที่ 1 พฤศจิกายน ถึง 30 เมษายนของปีถัดไป สำหรับจังหวัดนครศรีธรรมราช พัทลุง สงขลา ปัตตานี ยะลา นราธิวาส หมายถึง ข้าวที่เพาะปลูกอยู่ในระหว่างวันที่ 1 มีนาคม ถึง 15 มิถุนายน

ข้าวนาปี หมายถึง ข้าวที่ปลูกระหว่างวันที่ 1 พฤษภาคม ถึง 31 ตุลาคม สำหรับจังหวัดนครศรีธรรมราช พัทลุง สงขลา ปัตตานี ยะลา นราธิวาส หมายถึง ข้าวที่เพาะปลูกอยู่ในระหว่างวันที่ 16 มิถุนายน ถึง 28 กุมภาพันธ์ของปีถัดไป