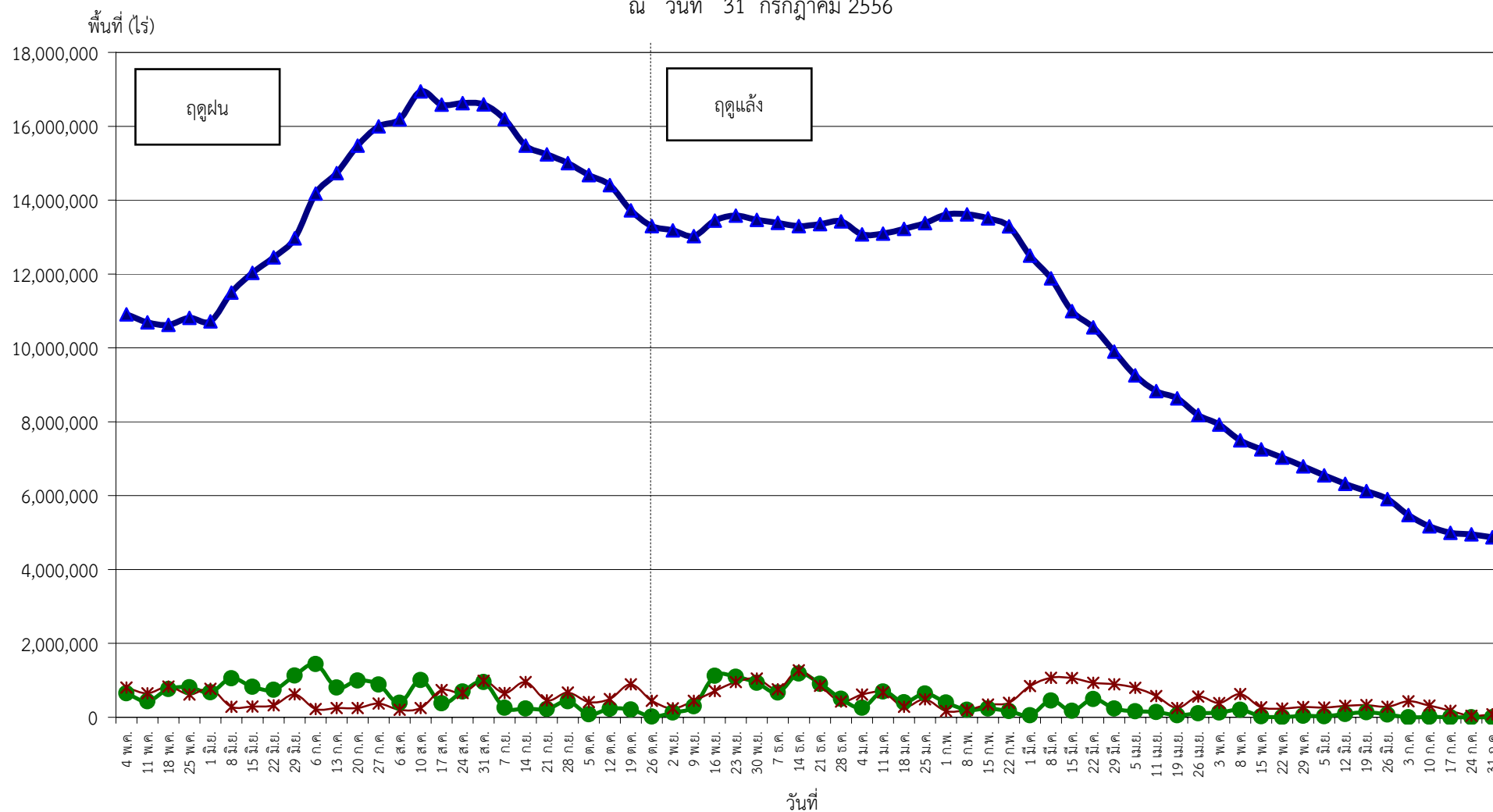


กราฟแสดงสภาพการปลูกพืชทุกชนิด ในเขตโครงการชลประทานขนาดใหญ่และกลาง เป็นรายสัปดาห์  
ณ วันที่ 31 กรกฎาคม 2556



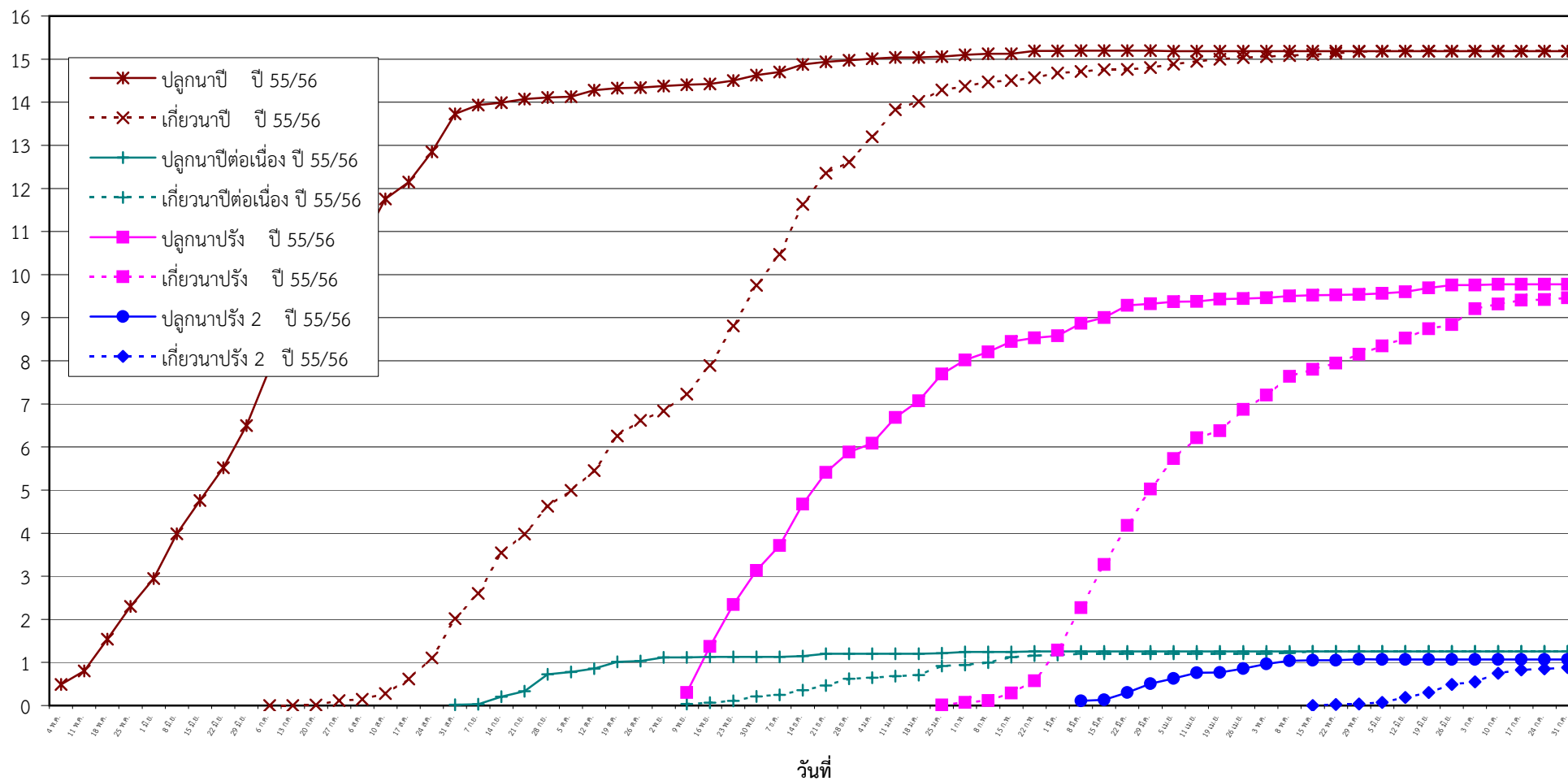
● ปลูก (Plant) คือ พื้นที่ปลูกเป็นรายสัปดาห์

▲ เจริญเติบโต (Growth) คือ พื้นที่ปลูกทั้งหมดในช่วงเวลานั้น ๆ (ปลูกสะสมลบเกี่ยวสะสม)

\* เก็บเกี่ยว (Harvest) คือ พื้นที่เกี่ยว

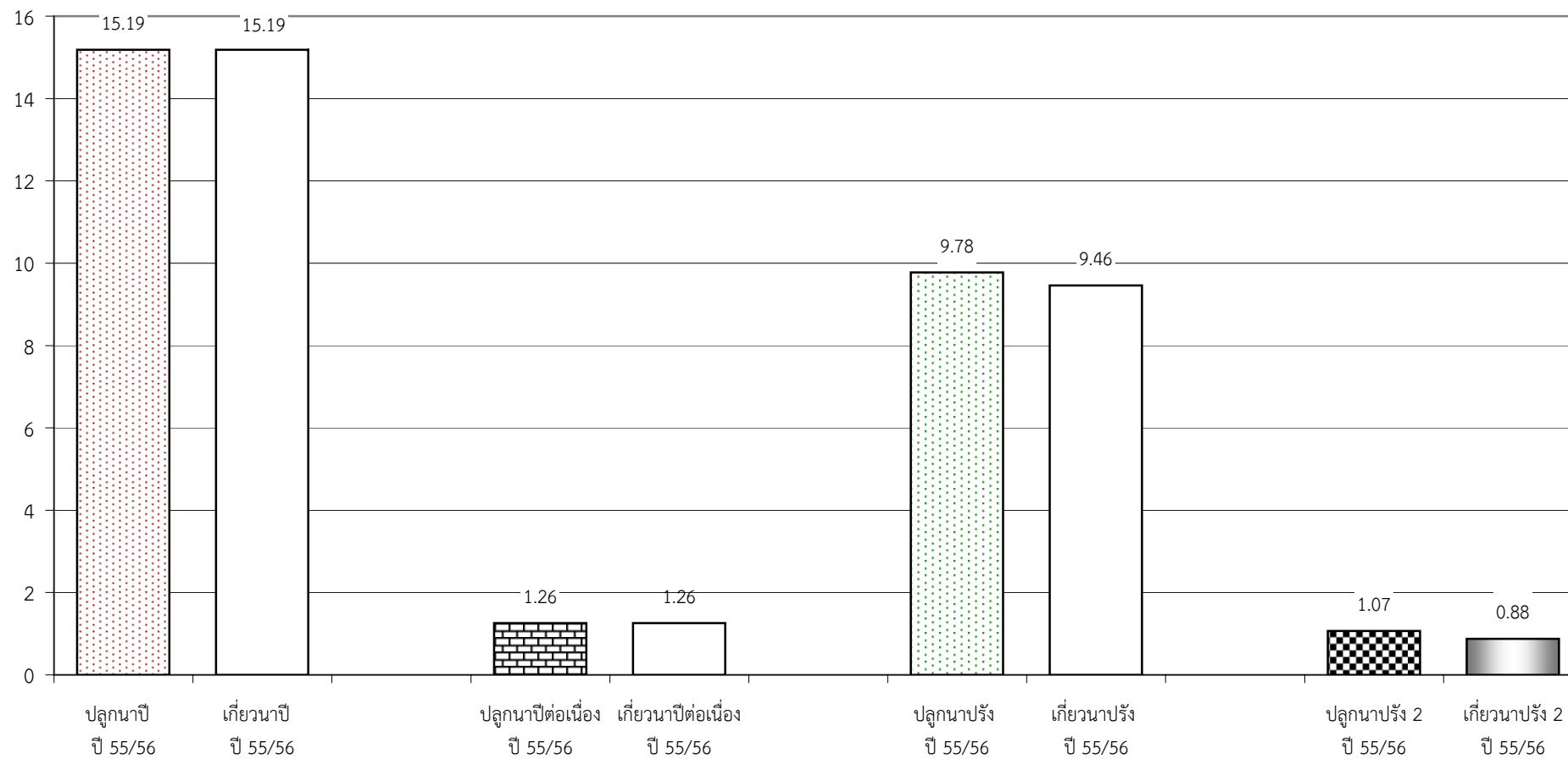
กราฟแสดง เนื้อที่ปลูก และเนื้อที่เก็บเกี่ยวข้าว ในเขตชลประทาน  
ปีเพาะปลูก 2555/56  
ณ วันที่ 31 กรกฎาคม 2556

เนื้อที่ (ล้านไร่)



แผนภูมิแสดงเนื้อที่ปลูกสะสม และเนื้อที่เก็บเกี่ยวสะสม ของข้าว  
ในเขตชลประทาน ปีเพาะปลูก 2555/56  
ณ วันที่ 31 กรกฎาคม 2556

เนื้อที่ (ล้านไร่)



พืช	สภาพการปลูก	พื้นที่เพาะปลูก (รายสัปดาห์)													
		36 4-10 ก.ค.56	37 11-17 ก.ค.56	38 18-24 ก.ค.56	39 25-31 ก.ค.56	40 1-7 ส.ค.56	41 8-14 ส.ค.56	42 15-21 ส.ค.56	43 22-28 ส.ค.56	44 29 ส.ค.-4 ก.ย.56	45 5-11 ก.ย.56	46 12-18 ก.ย.56	47 19-25 ก.ย.56	48 26 ก.ย.- 2 ต.ค.56	49 3-9 ต.ค.56
ข้าวนาปรัง	ปลูกใหม่	16,100													
	เจริญเติบโต	443,777	367,558	358,784	314,991										
	เก็บเกี่ยว	106,311	92,319	8,774	43,793										
ข้าวนาปรัง 2	ปลูกใหม่														
	เจริญเติบโต	318,809	238,617	215,272	188,542										
	เก็บเกี่ยว	198,518	80,192	23,345	26,730										
ข้าวนาปี	ปลูกใหม่														
	เจริญเติบโต														
	เก็บเกี่ยว														
ข้าวนาปีต่อเนื่อง	ปลูกใหม่														
	เจริญเติบโต														
	เก็บเกี่ยว														
รวมข้าว	รวมต้นสัปดาห์	1,067,415	778,686	606,175	574,056										
	เก็บเกี่ยว	304,829	172,511	32,119	70,523										
	เหลือ	762,586	606,175	574,056	503,533										
	ปลูกใหม่	16,100													
	รวมปลายสัปดาห์	778,686	606,175	574,056	503,533										
พืชไร่-พืชผัก (แล้ง)	ปลูกใหม่														
	เจริญเติบโต	48,376	44,246	36,167	27,852										
	เก็บเกี่ยว	15,354	4,130	8,079	8,315										
พืชไร่-พืชผัก (ฝน)	ปลูกใหม่														
	เจริญเติบโต														
	เก็บเกี่ยว														
พืชอื่นๆ (ตลอดปี)	อ้อย	947,621	947,621	947,621	947,621										
	ไม้ผล	1,405,867	1,405,867	1,405,867	1,405,867										
	ไม้ยืนต้น	1,057,542	1,057,542	1,057,542	1,057,542										
	บ่อปลา	474,995	474,995	474,995	474,995										
	บ่อกึ่ง	273,704	273,704	273,704	273,704										
	อื่นๆ	183,035	183,035	183,035	183,035										
	รวม	4,342,764	4,342,764	4,342,764	4,342,764										
สรุป	รวมต้นสัปดาห์	5,473,909	5,169,826	4,993,185	4,952,987										
	เก็บเกี่ยว	320,183	176,641	40,198	78,838										
	เหลือ	5,153,726	4,993,185	4,952,987	4,874,149										
	ปลูกใหม่	16,100													
	รวมปลายสัปดาห์	5,169,826	4,993,185	4,952,987	4,874,149										

หมายเหตุ ปลูกใหม่ เป็นพื้นที่ปลูกรายสัปดาห์ เจริญเติบโต เป็นพื้นที่ปลูกสะสมทั้งหมดด้วยพื้นที่เก็บเกี่ยวสะสม เก็บเกี่ยว เป็นพื้นที่เก็บเกี่ยวรายสัปดาห์ เป็นพื้นที่เก็บเกี่ยวรายสัปดาห์

คำนิยามของข้าว ข้าวนาปรัง หมายถึง ข้าวที่ปลูกระหว่างวันที่ 1 พฤศจิกายน ถึง 30 เมษายนของปีถัดไป สำหรับจังหวัดนครศรีธรรมราช พัทลุง สงขลา ปัตตานี ยะลา นราธิวาส หมายถึง ข้าวที่เพาะปลูกอยู่ในระหว่างวันที่ 1 มีนาคม ถึง 15 มิถุนายน

ข้าวนาปี หมายถึง ข้าวที่ปลูกระหว่างวันที่ 1 พฤษภาคม ถึง 31 ตุลาคม สำหรับจังหวัดนครศรีธรรมราช พัทลุง สงขลา ปัตตานี ยะลา นราธิวาส หมายถึง ข้าวที่เพาะปลูกอยู่ในระหว่างวันที่ 16 มิถุนายน ถึง 28 กุมภาพันธ์ของปีถัดไป