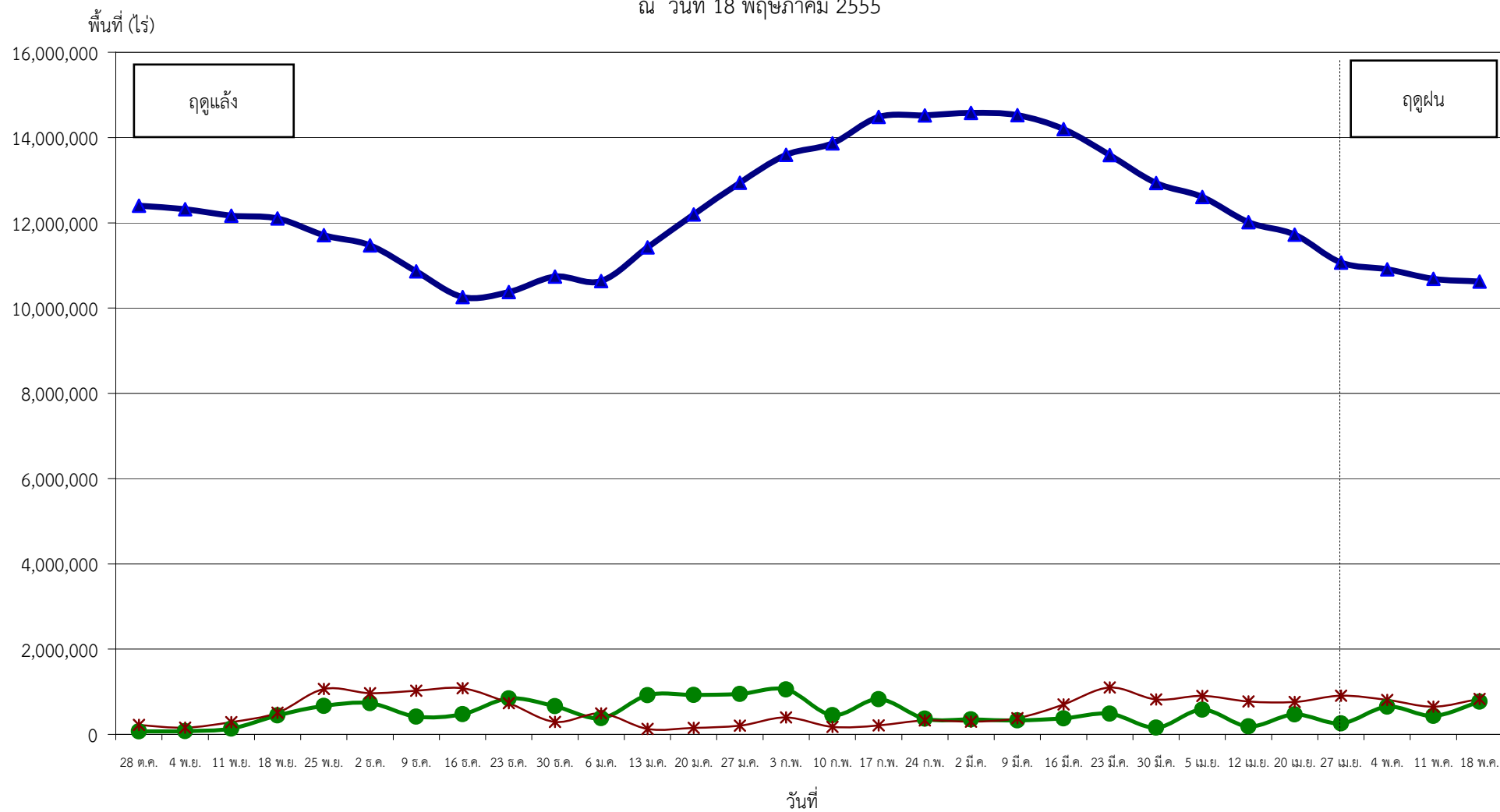
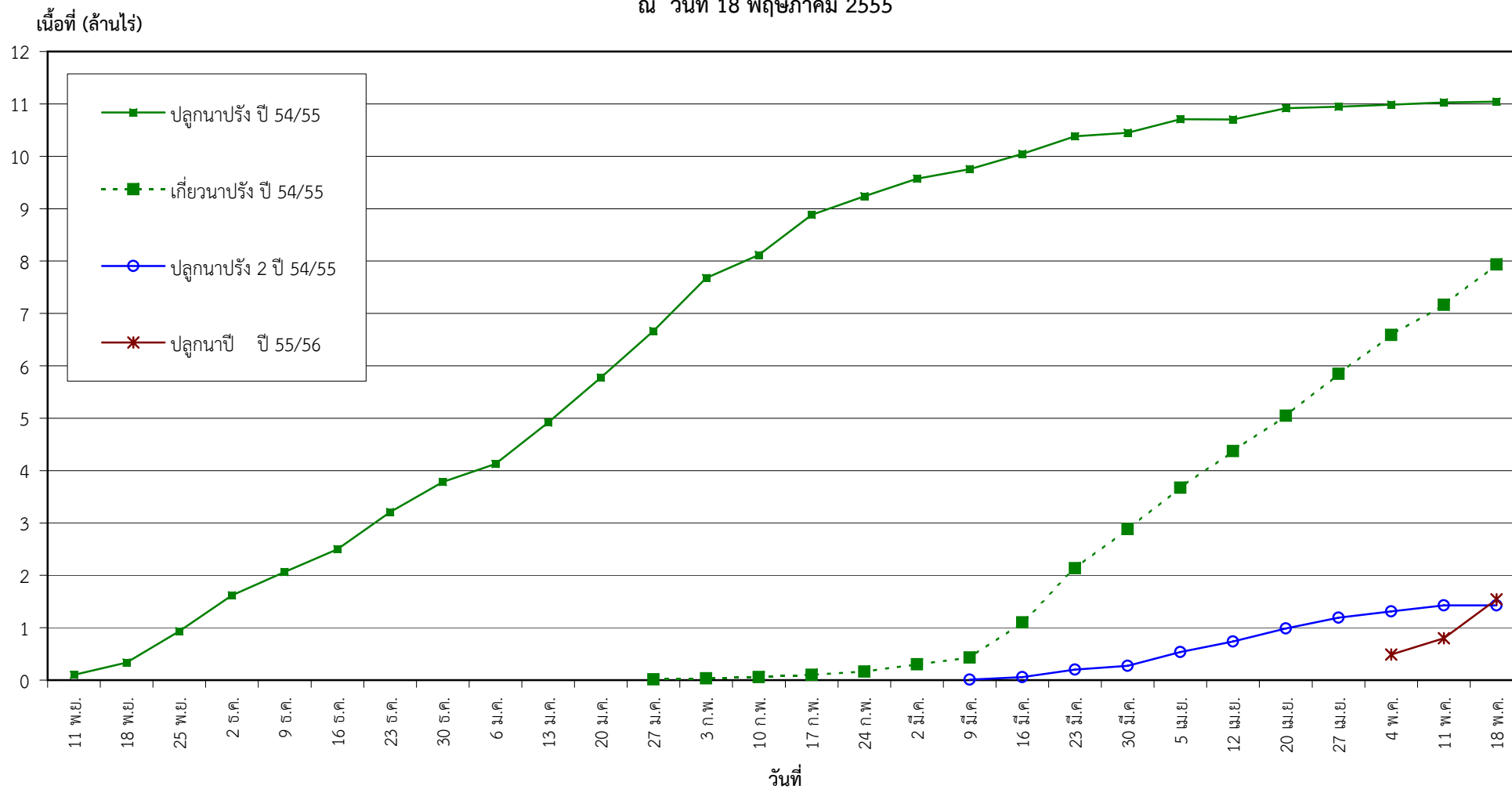


กราฟแสดงสภาพการปลูกพืชทุกชนิด ในเขตโครงการชลประทานขนาดใหญ่และกลาง เป็นรายสัปดาห์
ณ วันที่ 18 พฤษภาคม 2555



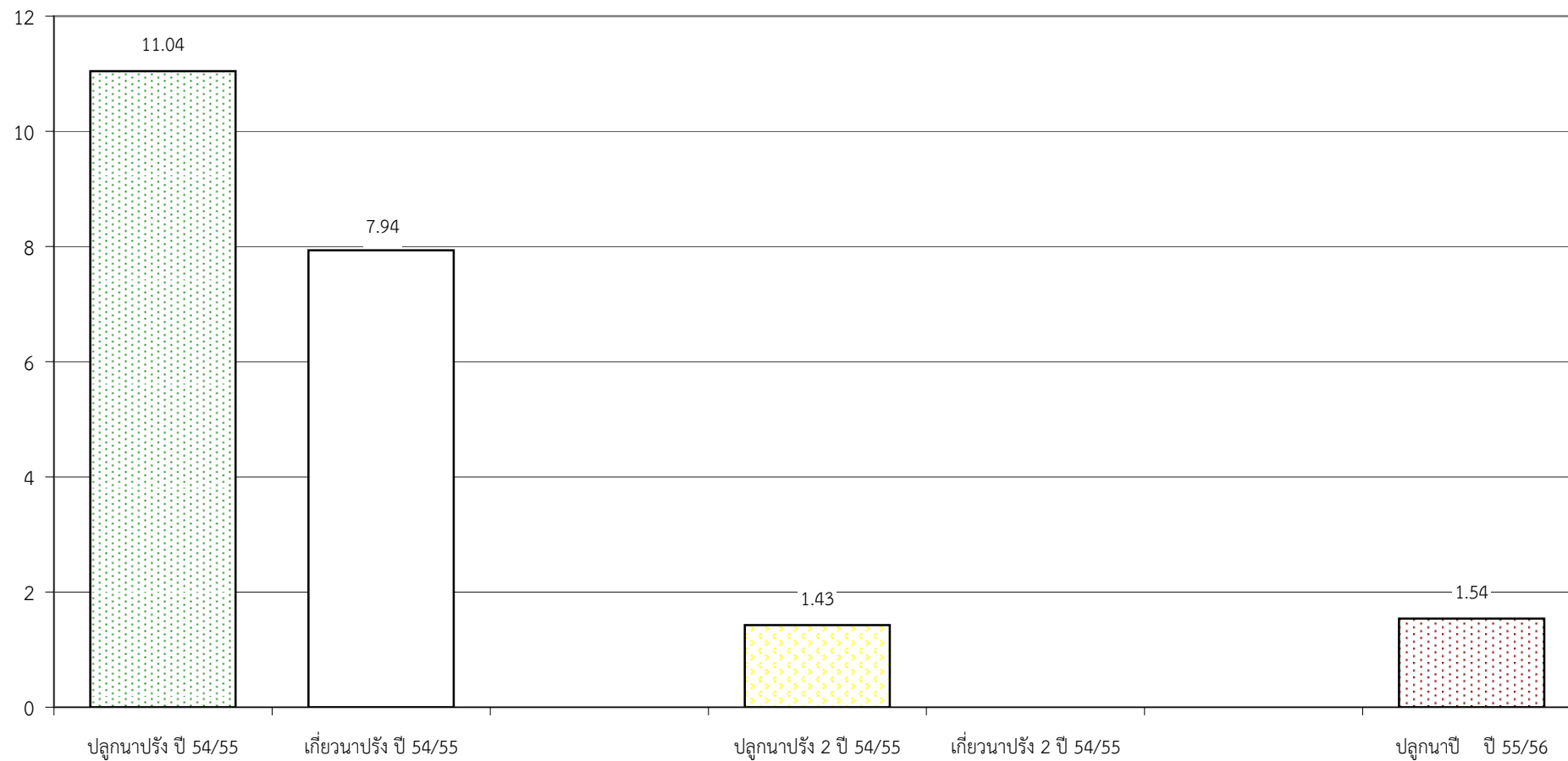
● ปลูก (Plant) คือ พื้นที่ปลูกเป็นรายสัปดาห์ ▲ เจริญเติบโต (Growth) คือ พื้นที่ปลูกทั้งหมดในช่วงเวลานั้น ๆ (ปลูกสะสมลบเกี่ยวสะสม) * เก็บเกี่ยว (Harvest) คือ พื้นที่เกี่ยวเป็นราย

กราฟแสดง เนื้อที่ปลูก และเนื้อที่เก็บเกี่ยวข้าว ในเขตชลประทาน
ปีเพาะปลูก 2554/55 - 2555/56
ณ วันที่ 18 พฤษภาคม 2555



แผนภูมิแสดงเนื้อที่ปลูกสะสม และเนื้อที่เก็บเกี่ยวสะสม ของข้าว
ในเขตชลประทาน ปีเพาะปลูก 2554/55 - 2555/56
ณ วันที่ 18 พฤษภาคม 2555

เนื้อที่ (ล้านไร่)



| พืช | สภาพการปลูก | พื้นที่เพาะปลูก (รายสัปดาห์) | | | | | | | | | | | | | |
|----------------------|----------------|------------------------------|---------------------|---------------------|---------------------|--------------------------|--------------------|---------------------|---------------------|--------------------------|-------------------|--------------------|--------------------|------------------------|-------------------|
| | | 19 3-9 มี.ค.55 | 20 10-16 มี.ค.55 | 21 17-23 มี.ค.55 | 22 24-30 มี.ค.55 | 23 31 มี.ค.-5 เม.ย.55 | 24 6-12 เม.ย.55 | 25 13-20 เม.ย.55 | 26 21-27 เม.ย.55 | 27 28 เม.ย.- 4 พ.ค.55 | 28 5-11 พ.ค.55 | 29 12-18 พ.ค.55 | 30 19-25 พ.ค.55 | 31 26 พ.ค.-1มิ.ย.55 | 32 2-8 มิ.ย.55 |
| ข้าวนาปรัง | ปลูกใหม่ | 184,295 | 291,873 | 336,406 | 62,913 | 262,109 | -5,535 | 213,833 | 30,872 | 35,029 | 44,437 | 16,863 | | | |
| | เจริญเติบโต | 9,139,877 | 8,652,678 | 7,910,048 | 7,502,416 | 6,772,204 | 6,334,903 | 5,655,072 | 5,071,153 | 4,359,152 | 3,817,157 | 3,091,544 | | | |
| | เก็บเกี่ยว | 128,109 | 671,494 | 1,034,503 | 744,038 | 793,125 | 699,410 | 674,296 | 797,752 | 742,873 | 577,024 | 770,050 | | | |
| ข้าวนาปรัง 2 | ปลูกใหม่ | 8,205 | 49,155 | 142,456 | 74,088 | 263,588 | 199,636 | 246,952 | 209,915 | 119,230 | 114,900 | | | | |
| | เจริญเติบโต | | 8,205 | 57,360 | 199,816 | 273,904 | 537,492 | 737,128 | 984,080 | 1,193,995 | 1,313,225 | 1,428,125 | | | |
| | เก็บเกี่ยว | | | | | | | | | | | | | | |
| ข้าวนาปี | ปลูกใหม่ | 47,083 | | | | | | | | 488,159 | 312,448 | 738,935 | | | |
| | เจริญเติบโต | 469,133 | 502,581 | 467,491 | 432,431 | 385,539 | 345,667 | 288,363 | 254,106 | 211,932 | 674,941 | 957,255 | | | |
| | เก็บเกี่ยว | 163,379 | 13,635 | 35,090 | 35,060 | 46,892 | 39,872 | 57,304 | 34,257 | 42,174 | 25,150 | 30,134 | | | |
| ข้าวนาปีต่อเนื่อง | ปลูกใหม่ | | | | | | | | | | | | | | |
| | เจริญเติบโต | 43,762 | 7,847 | 2,100 | | | | | | | | | | | |
| | เก็บเกี่ยว | 18,371 | 2,050 | 5,747 | 2,100 | | | | | | | | | | |
| รวมข้าว | รวมต้นสัปดาห์ | 9,962,631 | 9,858,490 | 9,512,339 | 8,915,861 | 8,271,664 | 7,957,344 | 7,412,163 | 7,141,348 | 6,550,126 | 6,407,497 | 6,277,108 | | | |
| | เก็บเกี่ยว | 309,859 | 687,179 | 1,075,340 | 781,198 | 840,017 | 739,282 | 731,600 | 832,009 | 785,047 | 602,174 | 800,184 | | | |
| | เหลือ | 9,652,772 | 9,171,311 | 8,436,999 | 8,134,663 | 7,431,647 | 7,218,062 | 6,680,563 | 6,309,339 | 5,765,079 | 5,805,323 | 5,476,924 | | | |
| | ปลูกใหม่ | 205,718 | 341,028 | 478,862 | 137,001 | 525,697 | 194,101 | 460,785 | 240,787 | 642,418 | 471,785 | 755,798 | | | |
| | รวมปลายสัปดาห์ | 9,858,490 | 9,512,339 | 8,915,861 | 8,271,664 | 7,957,344 | 7,412,163 | 7,141,348 | 6,550,126 | 6,407,497 | 6,277,108 | 6,232,722 | | | |
| พืชไร่-พืชผัก (แล้ง) | ปลูกใหม่ | 113,839 | 27,430 | 8,275 | 15,732 | 11,102 | 1,209 | -3,374 | -47,634 | 4,633 | 659 | 2,308 | | | |
| | เจริญเติบโต | 414,202 | 514,405 | 521,916 | 494,785 | 448,446 | 423,591 | 393,779 | 314,110 | 244,077 | 200,969 | 168,792 | | | |
| | เก็บเกี่ยว | 69,004 | 13,636 | 19,919 | 35,406 | 62,071 | 35,957 | 31,021 | 76,295 | 22,399 | 47,741 | 32,836 | | | |
| พืชไร่-พืชผัก (ฝน) | ปลูกใหม่ | | | | | | | | | 92 | 1,248 | 2,190 | | | |
| | เจริญเติบโต | 2,776 | 2,776 | | | | | | | | 92 | 1,340 | | | |
| | เก็บเกี่ยว | | | 2,776 | | | | | | | | | | | |
| พืชอื่นๆ (ตลอดปี) | อ้อย | 903,574 | 903,645 | 903,645 | 903,816 | 904,906 | 899,248 | 898,928 | 904,586 | 904,586 | 904,611 | 906,410 | | | |
| | ไม้ผล | 1,289,431 | 1,292,706 | 1,292,706 | 1,298,159 | 1,311,454 | 1,308,773 | 1,308,837 | 1,366,163 | 1,366,163 | 1,369,029 | 1,370,034 | | | |
| | ไม้ยืนต้น | 923,925 | 922,465 | 922,465 | 922,694 | 948,005 | 946,976 | 957,569 | 961,485 | 961,485 | 961,339 | 965,912 | | | |
| | บ่อปลา | 494,091 | 493,646 | 493,646 | 493,877 | 493,402 | 492,401 | 491,743 | 490,062 | 490,062 | 462,502 | 462,271 | | | |
| | บ่อกึ่ง | 298,054 | 297,990 | 297,990 | 297,974 | 298,779 | 297,976 | 297,908 | 297,795 | 297,795 | 280,982 | 281,223 | | | |
| | อื่นๆ | 229,757 | 232,070 | 232,070 | 232,518 | 232,553 | 234,053 | 234,063 | 231,346 | 231,346 | 230,017 | 230,017 | | | |
| | รวม | 4,138,832 | 4,142,522 | 4,142,522 | 4,149,038 | 4,189,099 | 4,179,427 | 4,189,048 | 4,251,437 | 4,251,437 | 4,208,480 | 4,215,867 | | | |
| สรุป | รวมต้นสัปดาห์ | 14,578,140 | 14,528,139 | 14,199,472 | 13,588,574 | 12,931,219 | 12,605,991 | 12,016,390 | 11,720,801 | 11,068,039 | 10,907,736 | 10,688,556 | | | |
| | เก็บเกี่ยว | 378,863 | 700,815 | 1,098,035 | 816,604 | 902,088 | 775,239 | 762,621 | 908,304 | 807,446 | 649,915 | 833,020 | | | |
| | เหลือ | 14,199,277 | 13,827,324 | 13,101,437 | 12,771,970 | 12,029,131 | 11,830,752 | 11,253,769 | 10,812,497 | 10,260,593 | 10,257,821 | 9,855,536 | | | |
| | ปลูกใหม่ | 328,862 | 372,148 | 487,137 | 159,249 | 576,860 | 185,638 | 467,032 | 255,542 | 647,143 | 430,735 | 767,683 | | | |
| | รวมปลายสัปดาห์ | 14,528,139 | 14,199,472 | 13,588,574 | 12,931,219 | 12,605,991 | 12,016,390 | 11,720,801 | 11,068,039 | 10,907,736 | 10,688,556 | 10,623,219 | | | |

หมายเหตุ ปลูกใหม่ เป็นพื้นที่ปลูกรายสัปดาห์ เจริญเติบโต เป็นพื้นที่ปลูกสะสมหักลบด้วยพื้นที่เก็บเกี่ยวสะสม เก็บเกี่ยว เป็นพื้นที่เก็บเกี่ยวรายสัปดาห์ เป็นพื้นที่เก็บเกี่ยวรายสัปดาห์

คำนิยามของข้าว ข้าวนาปรัง หมายถึง ข้าวที่ปลูกระหว่างวันที่ 1 พฤศจิกายน ถึง 30 เมษายนของปีถัดไป สำหรับจังหวัดนครศรีธรรมราช พัทลุง สงขลา ปัตตานี ยะลา นราธิวาส หมายถึง ข้าวที่เพาะปลูกอยู่ในระหว่างวันที่ 1 มีนาคม ถึง 15 มิถุนายน

ข้าวนาปี หมายถึง ข้าวที่ปลูกระหว่างวันที่ 1 พฤษภาคม ถึง 31 ตุลาคม สำหรับจังหวัดนครศรีธรรมราช พัทลุง สงขลา ปัตตานี ยะลา นราธิวาส หมายถึง ข้าวที่เพาะปลูกอยู่ในระหว่างวันที่ 16 มิถุนายน ถึง 28 กุมภาพันธ์ของปีถัดไป