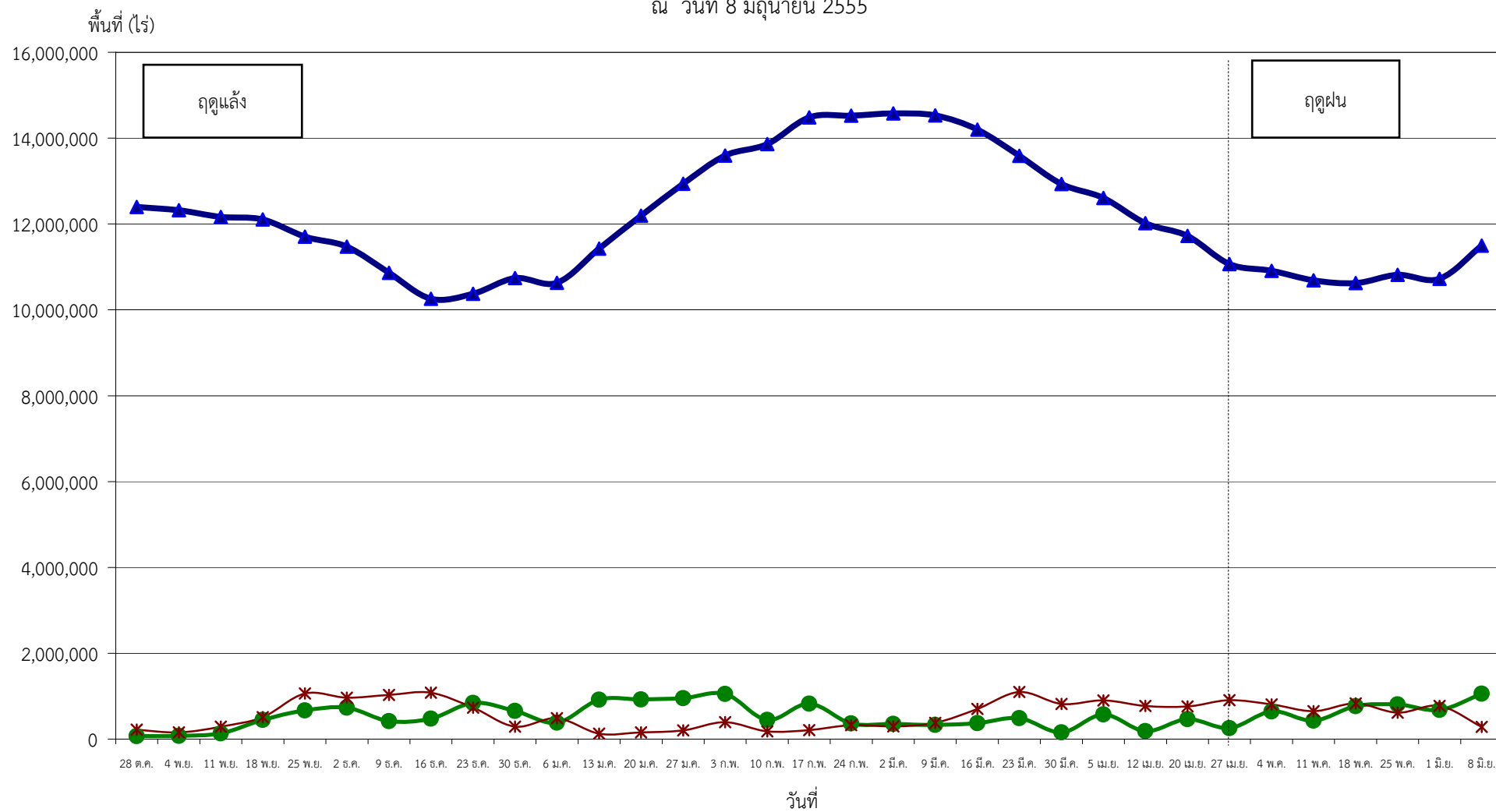


กราฟแสดงสภาพการปลูกพืชทุกชนิด ในเขตโครงการชลประทานขนาดใหญ่และกลาง เป็นรายสัปดาห์
ณ วันที่ 8 มิถุนายน 2555



● ปลูก (Plant) คือ พื้นที่ปลูกเป็นรายสัปดาห์

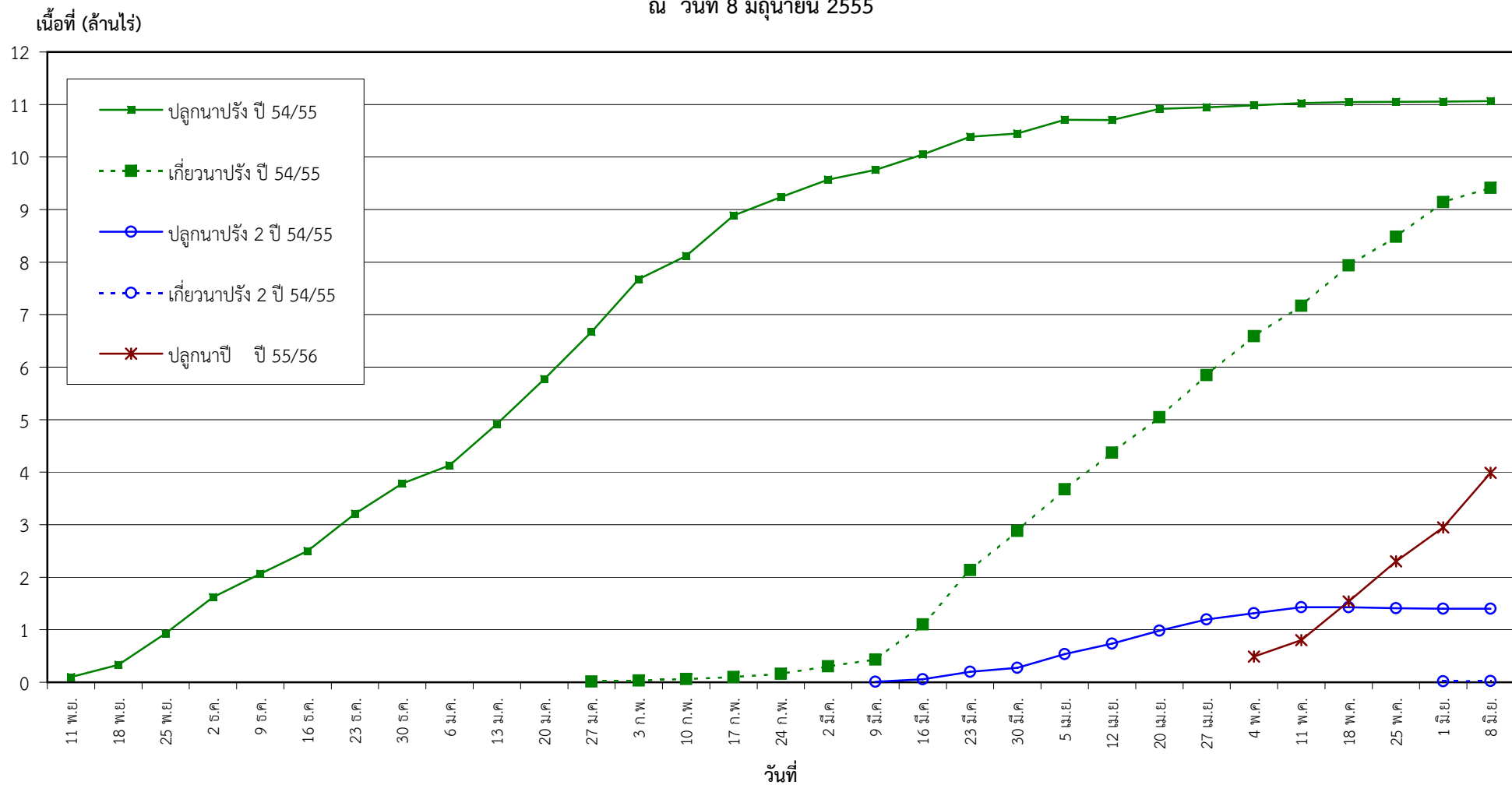


เจริญเติบโต (Growth) คือ พื้นที่ปลูกทั้งหมดในช่วงเวลานั้น ๆ (ปลูกสะสมลบเกี่ยวสะสม)

*

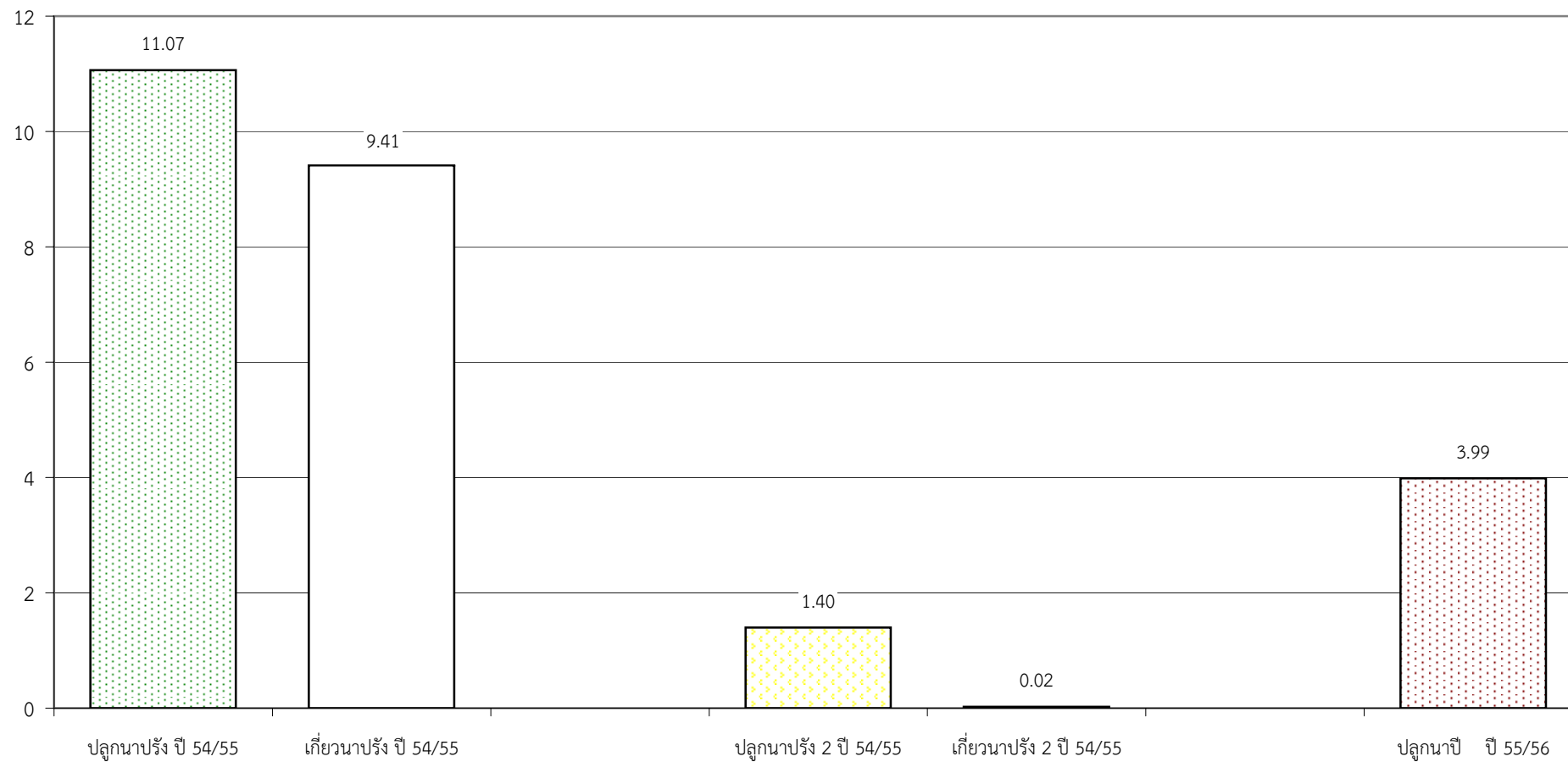
เก็บเกี่ยว (Harvest) คือ พื้นที่เกี่ยวเป็น

กราฟแสดง เนื้อที่ปลูก และเนื้อที่เก็บเกี่ยวข้าว ในเขตชลประทาน
ปีเพาะปลูก 2554/55 - 2555/56
ณ วันที่ 8 มิถุนายน 2555



แผนภูมิแสดงเนื้อที่ปลูกสะสม และเนื้อที่เก็บเกี่ยวสะสม ของข้าว
ในเขตชลประทาน ปีเพาะปลูก 2554/55 - 2555/56
ณ วันที่ 8 มิถุนายน 2555

เนื้อที่ (ล้านไร่)



พืช	สภาพการปลูก	พื้นที่เพาะปลูก (รายสัปดาห์)													
		19	20	21	22	23	24	25	26	27	28	29	30	31	32
		3-9 มี.ค.55	10-16 มี.ค.55	17-23 มี.ค.55	24-30 มี.ค.55	31 มี.ค.-5 เม.ย.55	6-12 เม.ย.55	13-20 เม.ย.55	21-27 เม.ย.55	28 เม.ย.- 4 พ.ค.55	5-11 พ.ค.55	12-18 พ.ค.55	19-25 พ.ค.55	26 พ.ค.-1มิ.ย.55	2-8 มิ.ย.55
ข้าวนาปรัง	ปลูกใหม่	184,295	291,873	336,406	62,913	262,109	-5,535	213,833	30,872	35,029	44,437	16,863	6,413	3,746	11,364
	เจริญเติบโต	9,139,877	8,652,678	7,910,048	7,502,416	6,772,204	6,334,903	5,655,072	5,071,153	4,359,152	3,817,157	3,091,544	2,561,774	1,908,171	1,642,126
	เก็บเกี่ยว	128,109	671,494	1,034,503	744,038	793,125	699,410	674,296	797,752	742,873	577,024	770,050	546,633	660,016	269,791
ข้าวนาปรัง 2	ปลูกใหม่	8,205	49,155	142,456	74,088	263,588	199,636	246,952	209,915	119,230	114,900		-18,386	-11,560	
	เจริญเติบโต		8,205	57,360	199,816	273,904	537,492	737,128	984,080	1,193,995	1,313,225	1,428,125	1,428,125	1,389,799	1,374,459
	เก็บเกี่ยว													19,940	3,780
ข้าวนาปี	ปลูกใหม่	47,083								488,159	312,448	738,935	763,844	644,001	1,038,412
	เจริญเติบโต	469,133	502,581	467,491	432,431	385,539	345,667	288,363	254,106	211,932	674,941	957,255	1,649,620	2,330,046	2,971,207
	เก็บเกี่ยว	163,379	13,635	35,090	35,060	46,892	39,872	57,304	34,257	42,174	25,150	30,134	46,570	83,418	2,840
ข้าวนาปีต่อเนื่อง	ปลูกใหม่														
	เจริญเติบโต	43,762	7,847	2,100											
	เก็บเกี่ยว	18,371	2,050	5,747	2,100										
รวมข้าว	รวมต้นสัปดาห์	9,962,631	9,858,490	9,512,339	8,915,861	8,271,664	7,957,344	7,412,163	7,141,348	6,550,126	6,407,497	6,277,108	6,232,722	6,391,390	6,264,203
	เก็บเกี่ยว	309,859	687,179	1,075,340	781,198	840,017	739,282	731,600	832,009	785,047	602,174	800,184	593,203	763,374	276,411
	เหลือ	9,652,772	9,171,311	8,436,999	8,134,663	7,431,647	7,218,062	6,680,563	6,309,339	5,765,079	5,805,323	5,476,924	5,639,519	5,628,016	5,987,792
	ปลูกใหม่	205,718	341,028	478,862	137,001	525,697	194,101	460,785	240,787	642,418	471,785	755,798	751,871	636,187	1,049,776
	รวมปลายสัปดาห์	9,858,490	9,512,339	8,915,861	8,271,664	7,957,344	7,412,163	7,141,348	6,550,126	6,407,497	6,277,108	6,232,722	6,391,390	6,264,203	7,037,568
พืชไร่-พืชผัก (แล้ง)	ปลูกใหม่	113,839	27,430	8,275	15,732	11,102	1,209	-3,374	-47,634	4,633	659	2,308	-394	460	
	เจริญเติบโต	414,202	514,405	521,916	494,785	448,446	423,591	393,779	314,110	244,077	200,969	168,792	148,289	138,709	132,473
	เก็บเกี่ยว	69,004	13,636	19,919	35,406	62,071	35,957	31,021	76,295	22,399	47,741	32,836	22,811	9,186	6,696
พืชไร่-พืชผัก (ฝน)	ปลูกใหม่									92	1,248	2,190	6,299	8,825	12,616
	เจริญเติบโต	2,776	2,776								92	1,340	3,530	9,829	18,654
	เก็บเกี่ยว			2,776											
พืชอื่นๆ (ตลอดปี)	อ้อย	903,574	903,645	903,645	903,816	904,906	899,248	898,928	904,586	904,586	904,611	906,410	904,883	902,927	903,849
	ไม้ผล	1,289,431	1,292,706	1,292,706	1,298,159	1,311,454	1,308,773	1,308,837	1,366,163	1,366,163	1,369,029	1,370,034	1,368,289	1,390,009	1,389,971
	ไม้ยืนต้น	923,925	922,465	922,465	922,694	948,005	946,976	957,569	961,485	961,485	961,339	965,912	986,223	987,816	987,460
	บ่อปลา	494,091	493,646	493,646	493,877	493,402	492,401	491,743	490,062	490,062	462,502	462,271	486,669	489,431	487,903
	บ่อกึ่ง	298,054	297,990	297,990	297,974	298,779	297,976	297,908	297,795	297,795	280,982	281,223	290,148	292,100	290,150
	อื่นๆ	229,757	232,070	232,070	232,518	232,553	234,053	234,063	231,346	231,346	230,017	230,017	231,145	237,296	233,565
	รวม	4,138,832	4,142,522	4,142,522	4,149,038	4,189,099	4,179,427	4,189,048	4,251,437	4,251,437	4,208,480	4,215,867	4,267,357	4,299,579	4,292,898
สรุป	รวมต้นสัปดาห์	14,578,140	14,528,139	14,199,472	13,588,574	12,931,219	12,605,991	12,016,390	11,720,801	11,068,039	10,907,736	10,688,556	10,623,219	10,816,471	10,721,605
	เก็บเกี่ยว	378,863	700,815	1,098,035	816,604	902,088	775,239	762,621	908,304	807,446	649,915	833,020	616,014	772,560	283,107
	เหลือ	14,199,277	13,827,324	13,101,437	12,771,970	12,029,131	11,830,752	11,253,769	10,812,497	10,260,593	10,257,821	9,855,536	10,007,205	10,043,911	10,438,498
	ปลูกใหม่	328,862	372,148	487,137	159,249	576,860	185,638	467,032	255,542	647,143	430,735	767,683	809,266	677,694	1,055,711
	รวมปลายสัปดาห์	14,528,139	14,199,472	13,588,574	12,931,219	12,605,991	12,016,390	11,720,801	11,068,039	10,907,736	10,688,556	10,623,219	10,816,471	10,721,605	11,494,209

หมายเหตุ ปลูกใหม่ เป็นพื้นที่ปลูกรายสัปดาห์ เจริญเติบโต เป็นพื้นที่ปลูกสะสมทั้งหมดด้วยพื้นที่เก็บเกี่ยวสะสม เก็บเกี่ยว เป็นพื้นที่เก็บเกี่ยวรายสัปดาห์ เป็นพื้นที่เก็บเกี่ยวรายสัปดาห์

คำนิยามของข้าว ข้าวนาปรัง หมายถึง ข้าวที่ปลูกระหว่างวันที่ 1 พฤศจิกายน ถึง 30 เมษายนของปีถัดไป สำหรับจังหวัดนครศรีธรรมราช พัทลุง สงขลา ปัตตานี ยะลา นราธิวาส หมายถึง ข้าวที่เพาะปลูกอยู่ในระหว่างวันที่ 1 มีนาคม ถึง 15 มิถุนายน

ข้าวนาปี หมายถึง ข้าวที่ปลูกระหว่างวันที่ 1 พฤษภาคม ถึง 31 ตุลาคม สำหรับจังหวัดนครศรีธรรมราช พัทลุง สงขลา ปัตตานี ยะลา นราธิวาส หมายถึง ข้าวที่เพาะปลูกอยู่ในระหว่างวันที่ 16 มิถุนายน ถึง 28 กุมภาพันธ์ของปีถัดไป