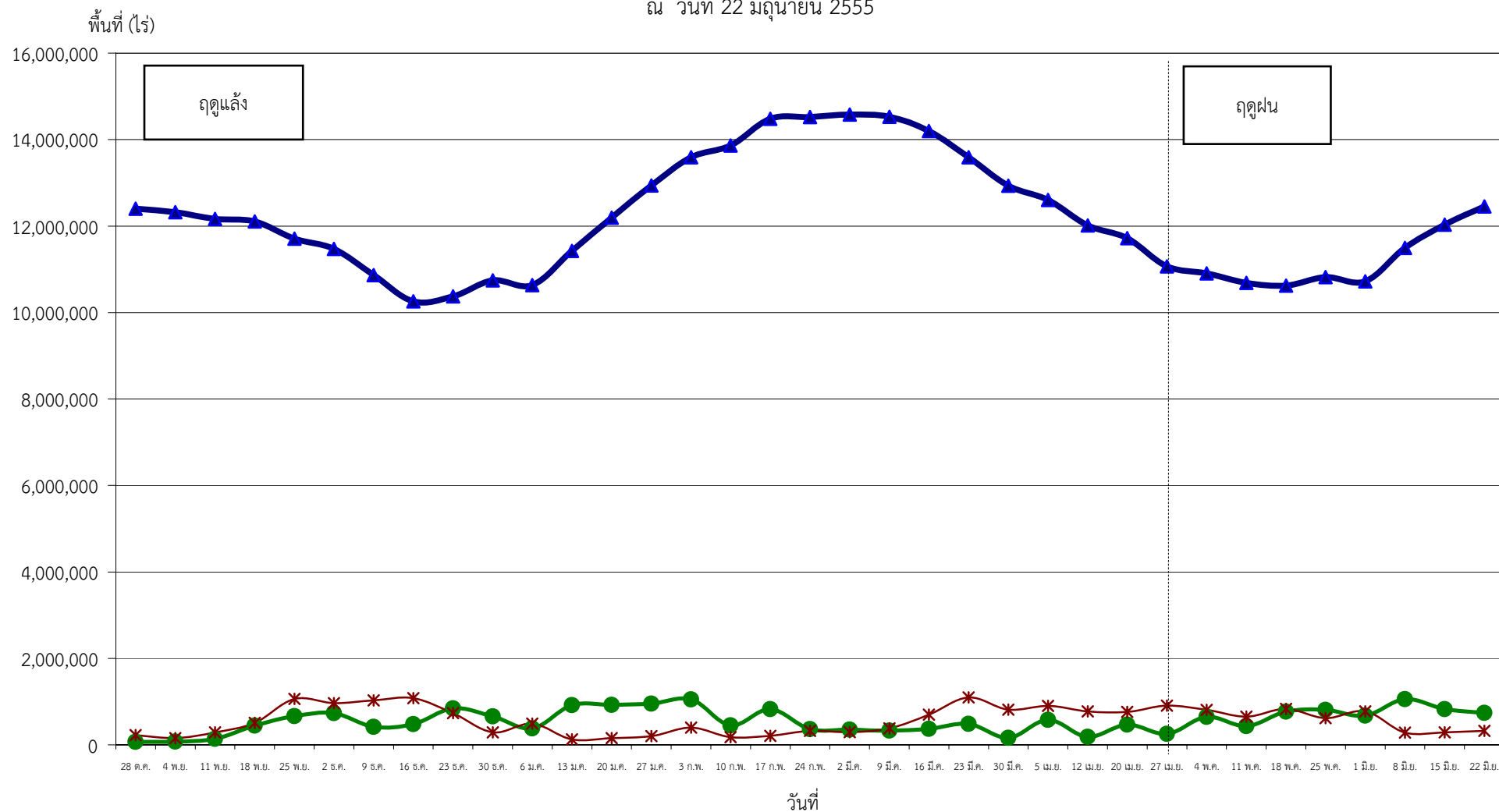


กราฟแสดงสภาพการปลูกพืชทุกชนิด ในเขตโครงการชลประทานขนาดใหญ่และกลาง เป็นรายสัปดาห์  
ณ วันที่ 22 มิถุนายน 2555

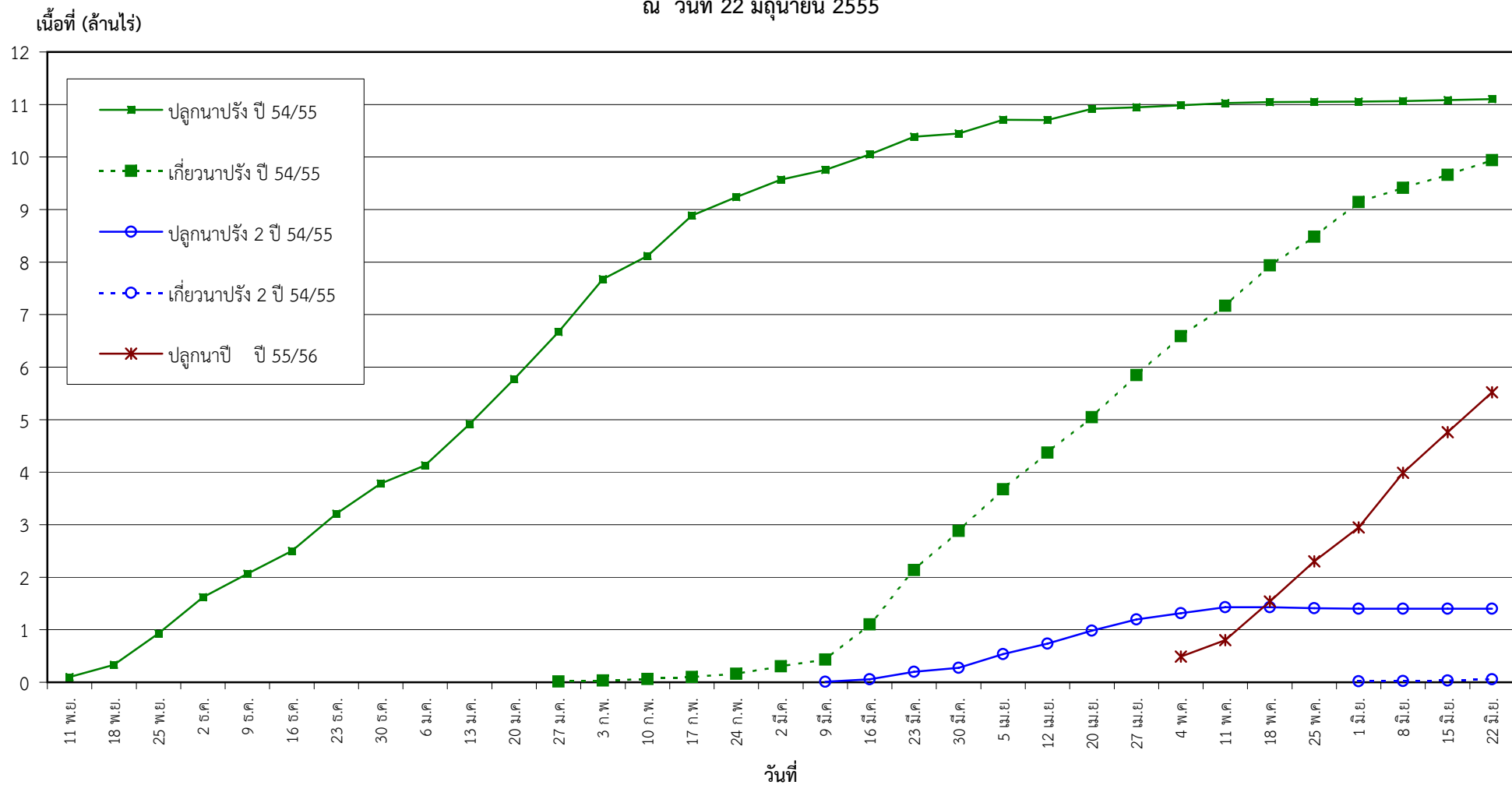


● ปลูก (Plant) คือ พื้นที่ปลูกเป็นรายสัปดาห์

▲ เจริญเติบโต (Growth) คือ พื้นที่ปลูกทั้งหมดในช่วงเวลานั้น ๆ (ปลูกสะสมลบเกี่ยวสะสม)

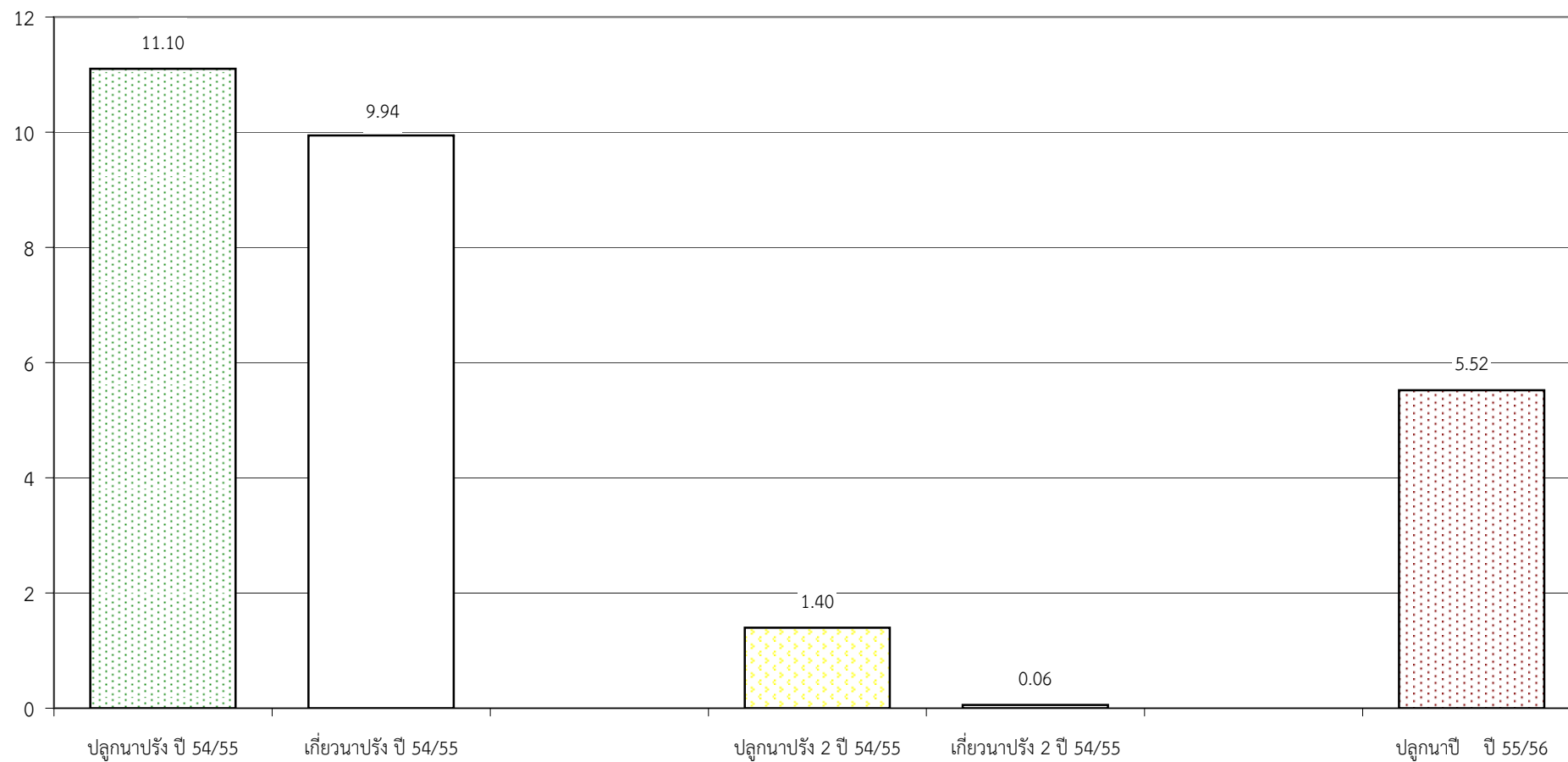
\* เก็บเกี่ยว (Harvest) คือ พื้นที่เกี่ยวเป็น

กราฟแสดง เนื้อที่ปลูก และเนื้อที่เก็บเกี่ยวข้าว ในเขตชลประทาน  
ปีเพาะปลูก 2554/55 - 2555/56  
ณ วันที่ 22 มิถุนายน 2555



แผนภูมิแสดงเนื้อที่ปลูกสะสม และเนื้อที่เก็บเกี่ยวสะสม ของข้าว  
ในเขตชลประทาน ปีเพาะปลูก 2554/55 - 2555/56  
ณ วันที่ 22 มิถุนายน 2555

เนื้อที่ (ล้านไร่)



พืช	สภาพการปลูก	พื้นที่เพาะปลูก (รายสัปดาห์)													
		33 9-15 มิ.ย.55	34 16-22 มิ.ย.55	35 23-29 มิ.ย.55	36 30 มิ.ย.-6 ก.ค.55	37 7-13 ก.ค.55	38 14-20 ก.ค.55	39 21-27 ก.ค.55	40 28 ก.ค.-3 ส.ค.55	41 4-10 ส.ค.55	42 11-17 ส.ค.55	43 18-24 ส.ค.55	44 25-31 ส.ค.55	45 1-7 ก.ย.55	46 8-14 ก.ย.55
ข้าวนาปรัง	ปลูกใหม่	19,962	15,653												
	เจริญเติบโต	1,406,223	1,144,499												
	เก็บเกี่ยว	247,267	281,686												
ข้าวนาปรัง 2	ปลูกใหม่														
	เจริญเติบโต	1,364,055	1,339,713												
	เก็บเกี่ยว	10,404	24,342												
ข้าวนาปี	ปลูกใหม่	773,487	759,947												
	เจริญเติบโต	3,985,799	4,759,286												
	เก็บเกี่ยว	23,820													
ข้าวนาปีต่อเนื่อง	ปลูกใหม่														
	เจริญเติบโต														
	เก็บเกี่ยว														
รวมข้าว	รวมต้นสัปดาห์	7,037,568	7,549,526												
	เก็บเกี่ยว	281,491	306,028												
	เหลือ	6,756,077	7,243,498												
	ปลูกใหม่	793,449	775,600												
	รวมปลายสัปดาห์	7,549,526	8,019,098												
พืชไร่-พืชผัก (แล้ง)	ปลูกใหม่	653	0												
	เจริญเติบโต	123,771	108,630												
	เก็บเกี่ยว	8,702	15,794												
พืชไร่-พืชผัก (ฝน)	ปลูกใหม่	28,323	-10,366												
	เจริญเติบโต	31,270	59,593												
	เก็บเกี่ยว														
พืชอื่นๆ (ตลอดปี)	อ้อย	905,663	906,750												
	ไม้ผล	1,382,378	1,368,916												
	ไม้ยืนต้น	995,050	981,554												
	บ่อปลา	490,422	491,571												
	บ่อกึ่ง	290,159	290,835												
	อื่นๆ	234,274	234,504												
	รวม	4,297,946	4,274,130												
สรุป	รวมต้นสัปดาห์	11,494,209	12,031,489												
	เก็บเกี่ยว	290,193	321,822												
	เหลือ	11,204,016	11,709,667												
	ปลูกใหม่	827,473	741,418												
	รวมปลายสัปดาห์	12,031,489	12,451,085												

หมายเหตุ ปลูกใหม่ เป็นพื้นที่ปลูกรายสัปดาห์ เจริญเติบโต เป็นพื้นที่ปลูกสะสมทั้งหมดด้วยพื้นที่เก็บเกี่ยวสะสม เก็บเกี่ยว เป็นพื้นที่เก็บเกี่ยวรายสัปดาห์ เป็นพื้นที่เก็บเกี่ยวรายสัปดาห์

คำนิยามของข้าว ข้าวนาปรัง หมายถึง ข้าวที่ปลูกระหว่างวันที่ 1 พฤศจิกายน ถึง 30 เมษายนของปีถัดไป สำหรับจังหวัดนครศรีธรรมราช พัทลุง สงขลา ปัตตานี ยะลา นราธิวาส หมายถึง ข้าวที่เพาะปลูกอยู่ในระหว่างวันที่ 1 มีนาคม ถึง 15 มิถุนายน

ข้าวนาปี หมายถึง ข้าวที่ปลูกระหว่างวันที่ 1 พฤษภาคม ถึง 31 ตุลาคม สำหรับจังหวัดนครศรีธรรมราช พัทลุง สงขลา ปัตตานี ยะลา นราธิวาส หมายถึง ข้าวที่เพาะปลูกอยู่ในระหว่างวันที่ 16 มิถุนายน ถึง 28 กุมภาพันธ์ของปีถัดไป