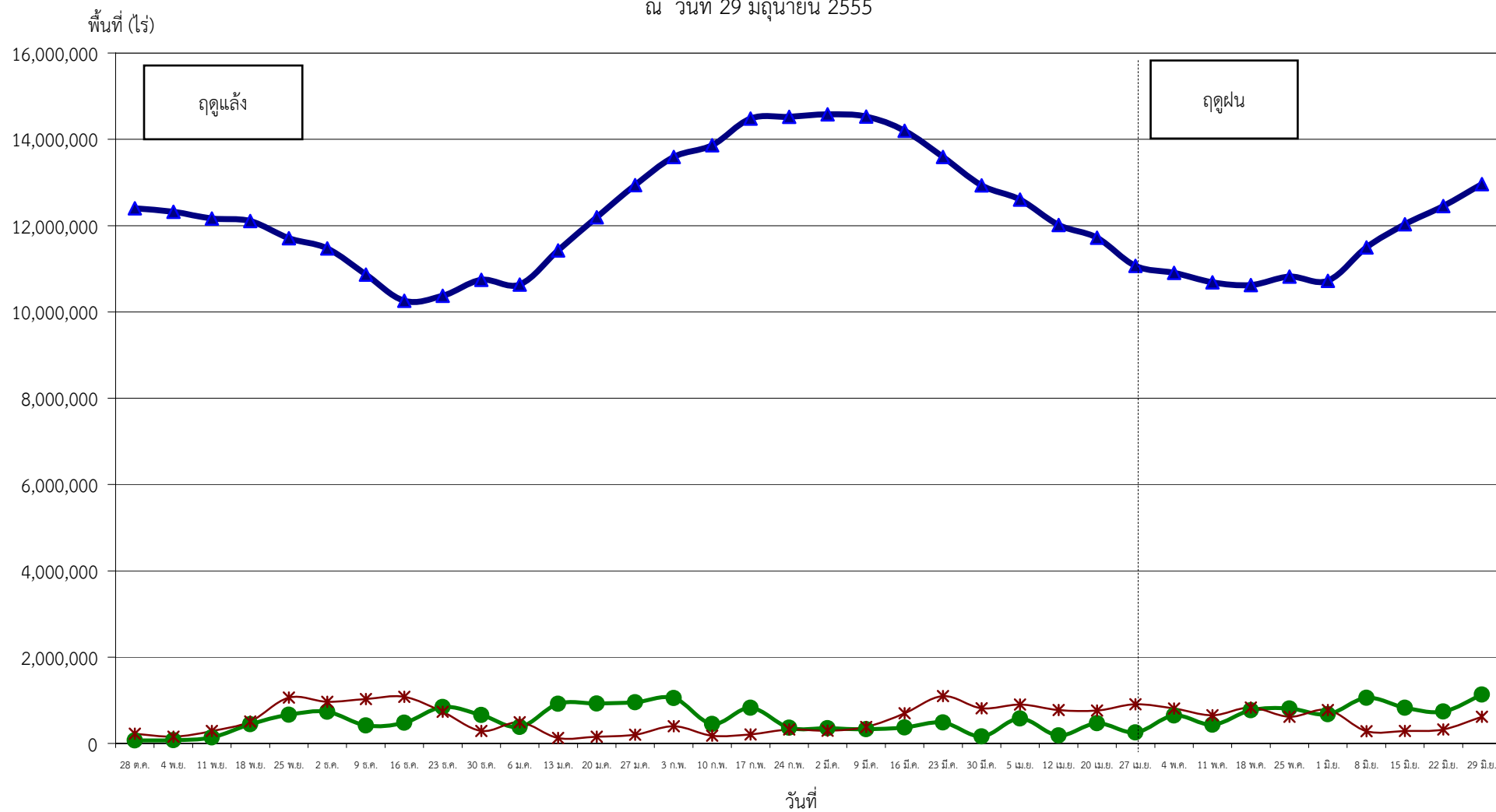


กราฟแสดงสภาพการปลูกพืชทุกชนิด ในเขตโครงการชลประทานขนาดใหญ่และกลาง เป็นรายสัปดาห์
ณ วันที่ 29 มิถุนายน 2555



● ปลูก (Plant) คือ พื้นที่ปลูกเป็นรายสัปดาห์

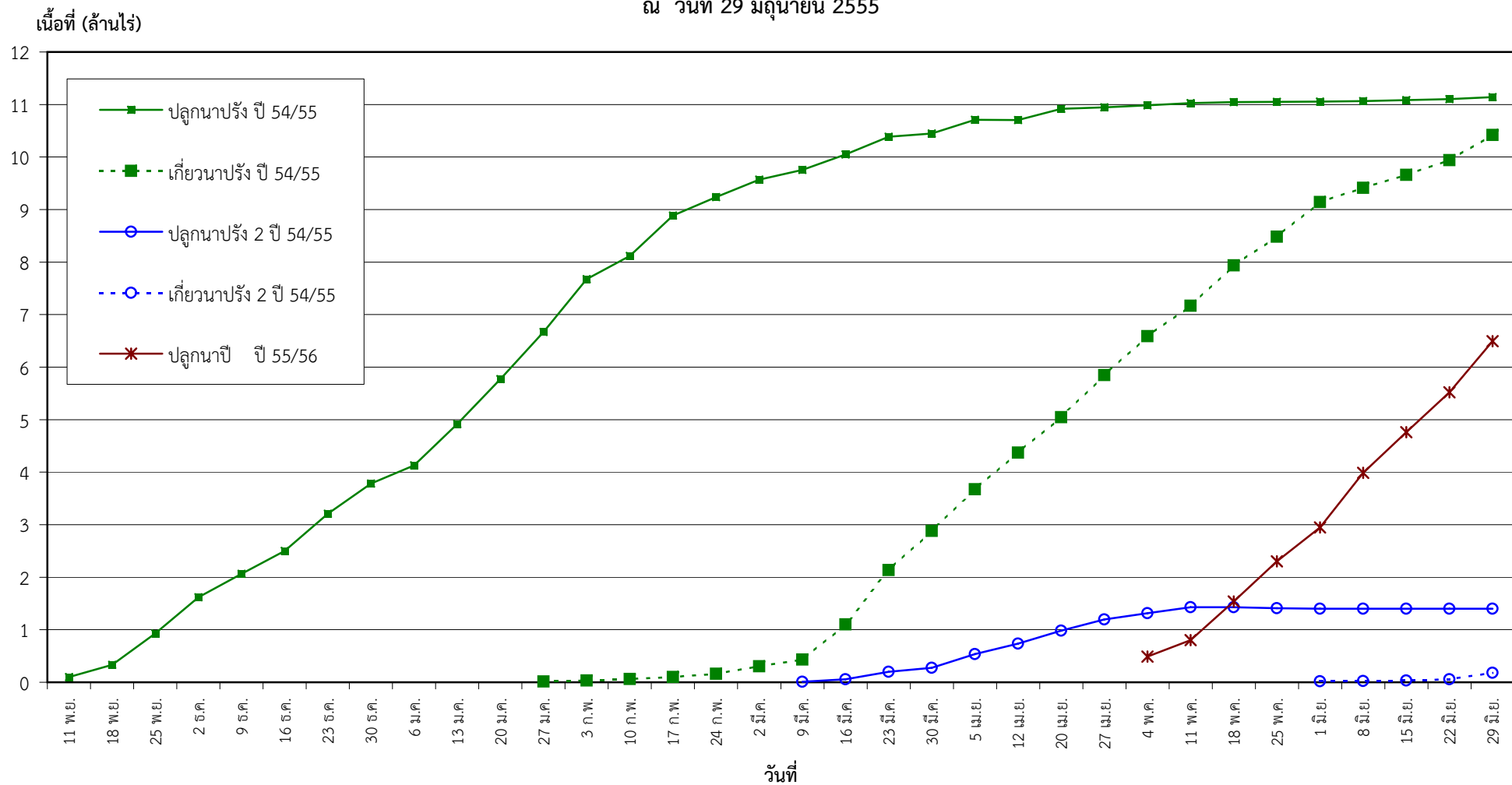


เจริญเติบโต (Growth) คือ พื้นที่ปลูกทั้งหมดในช่วงเวลานั้น ๆ (ปลูกสะสมลบเกี่ยวสะสม)



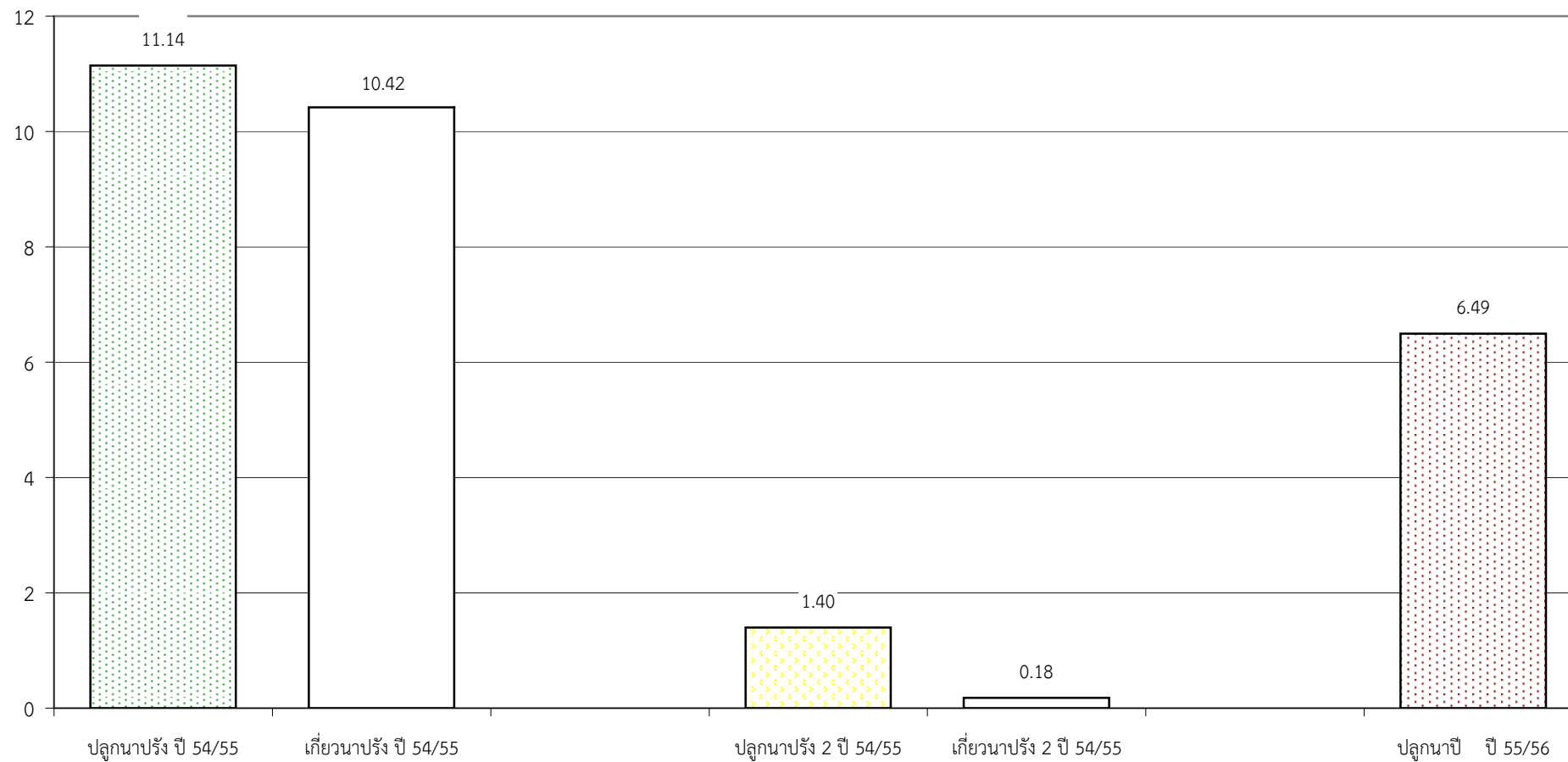
* เก็บเกี่ยว (Harvest) คือ พื้นที่เกี่ยวเป็น

กราฟแสดง เนื้อที่ปลูก และเนื้อที่เก็บเกี่ยวข้าว ในเขตชลประทาน
ปีเพาะปลูก 2554/55 - 2555/56
ณ วันที่ 29 มิถุนายน 2555



แผนภูมิแสดงเนื้อที่ปลูกสะสม และเนื้อที่เก็บเกี่ยวสะสม ของข้าว
ในเขตชลประทาน ปีเพาะปลูก 2554/55 - 2555/56
ณ วันที่ 29 มิถุนายน 2555

เนื้อที่ (ล้านไร่)



พืช	สภาพการปลูก	พื้นที่เพาะปลูก (รายสัปดาห์)													
		33 9-15 มิ.ย.55	34 16-22 มิ.ย.55	35 23-29 มิ.ย.55	36 30 มิ.ย.-6 ก.ค.55	37 7-13 ก.ค.55	38 14-20 ก.ค.55	39 21-27 ก.ค.55	40 28 ก.ค.-3 ส.ค.55	41 4-10 ส.ค.55	42 11-17 ส.ค.55	43 18-24 ส.ค.55	44 25-31 ส.ค.55	45 1-7 ก.ย.55	46 8-14 ก.ย.55
ข้าวนาปรัง	ปลูกใหม่	19,962	15,653	41,026											
	เจริญเติบโต	1,406,223	1,144,499	684,240											
	เก็บเกี่ยว	247,267	281,686	475,912											
ข้าวนาปรัง 2	ปลูกใหม่														
	เจริญเติบโต	1,364,055	1,339,713	1,219,399											
	เก็บเกี่ยว	10,404	24,342	120,314											
ข้าวนาปี	ปลูกใหม่	773,487	759,947	974,693											
	เจริญเติบโต	3,985,799	4,759,286	5,519,233											
	เก็บเกี่ยว	23,820													
ข้าวนาปีต่อเนื่อง	ปลูกใหม่														
	เจริญเติบโต														
	เก็บเกี่ยว														
รวมข้าว	รวมต้นสัปดาห์	7,037,568	7,549,526	8,019,098											
	เก็บเกี่ยว	281,491	306,028	596,226											
	เหลือ	6,756,077	7,243,498	7,422,872											
	ปลูกใหม่	793,449	775,600	1,015,719											
	รวมปลายสัปดาห์	7,549,526	8,019,098	8,438,591											
พืชไร่-พืชผัก (แล้ง)	ปลูกใหม่	653		200											
	เจริญเติบโต	123,771	108,630	84,154											
	เก็บเกี่ยว	8,702	15,794	24,476											
พืชไร่-พืชผัก (ฝน)	ปลูกใหม่	28,323	-10,366	107,198											
	เจริญเติบโต	31,270	59,593	49,227											
	เก็บเกี่ยว														
พืชอื่นๆ (ตลอดปี)	อ้อย	905,663	906,750	907,956											
	ไม้ผล	1,382,378	1,368,916	1,358,178											
	ไม้ยืนต้น	995,050	981,554	984,764											
	บ่อปลา	490,422	491,571	492,772											
	บ่อกึ่ง	290,159	290,835	298,967											
	อื่นๆ	234,274	234,504	241,385											
	รวม	4,297,946	4,274,130	4,284,022											
สรุป	รวมต้นสัปดาห์	11,494,209	12,031,489	12,451,085											
	เก็บเกี่ยว	290,193	321,822	620,702											
	เหลือ	11,204,016	11,709,667	11,830,383											
	ปลูกใหม่	827,473	741,418	1,133,009											
	รวมปลายสัปดาห์	12,031,489	12,451,085	12,963,392											

หมายเหตุ ปลูกใหม่ เป็นพื้นที่ปลูกรายสัปดาห์ เจริญเติบโต เป็นพื้นที่ปลูกสะสมทั้งหมดด้วยพื้นที่เก็บเกี่ยวสะสม เก็บเกี่ยว เป็นพื้นที่เก็บเกี่ยวรายสัปดาห์ เป็นพื้นที่เก็บเกี่ยวรายสัปดาห์

คำนิยามของข้าว ข้าวนาปรัง หมายถึง ข้าวที่ปลูกระหว่างวันที่ 1 พฤศจิกายน ถึง 30 เมษายนของปีถัดไป สำหรับจังหวัดนครศรีธรรมราช พัทลุง สงขลา ปัตตานี ยะลา นราธิวาส หมายถึง ข้าวที่เพาะปลูกอยู่ในระหว่างวันที่ 1 มีนาคม ถึง 15 มิถุนายน

ข้าวนาปี หมายถึง ข้าวที่ปลูกระหว่างวันที่ 1 พฤษภาคม ถึง 31 ตุลาคม สำหรับจังหวัดนครศรีธรรมราช พัทลุง สงขลา ปัตตานี ยะลา นราธิวาส หมายถึง ข้าวที่เพาะปลูกอยู่ในระหว่างวันที่ 16 มิถุนายน ถึง 28 กุมภาพันธ์ของปีถัดไป