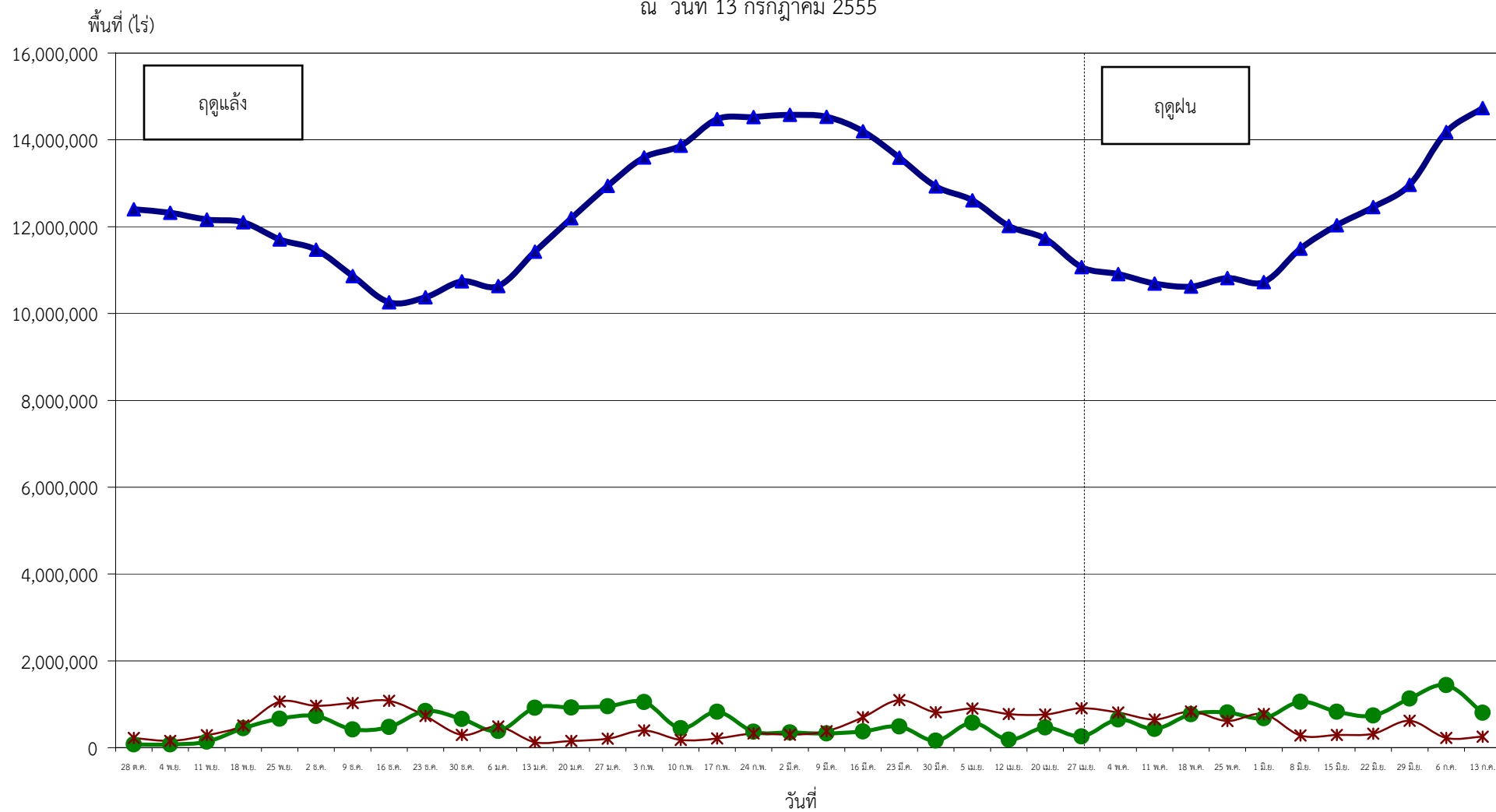
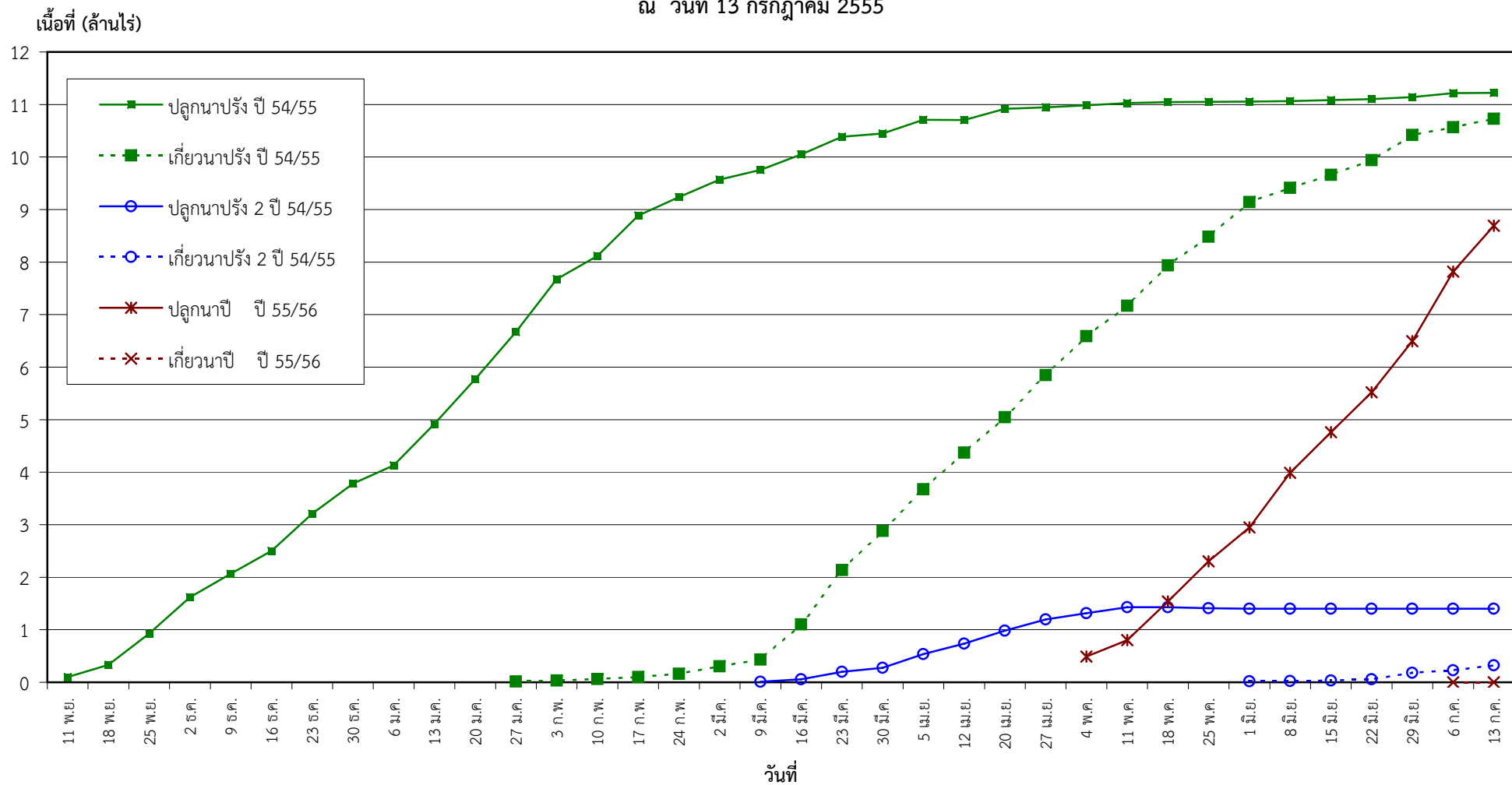


กราฟแสดงสภาพการปลูกพืชทุกชนิด ในเขตโครงการชลประทานขนาดใหญ่และกลาง เป็นรายสัปดาห์
ณ วันที่ 13 กรกฎาคม 2555



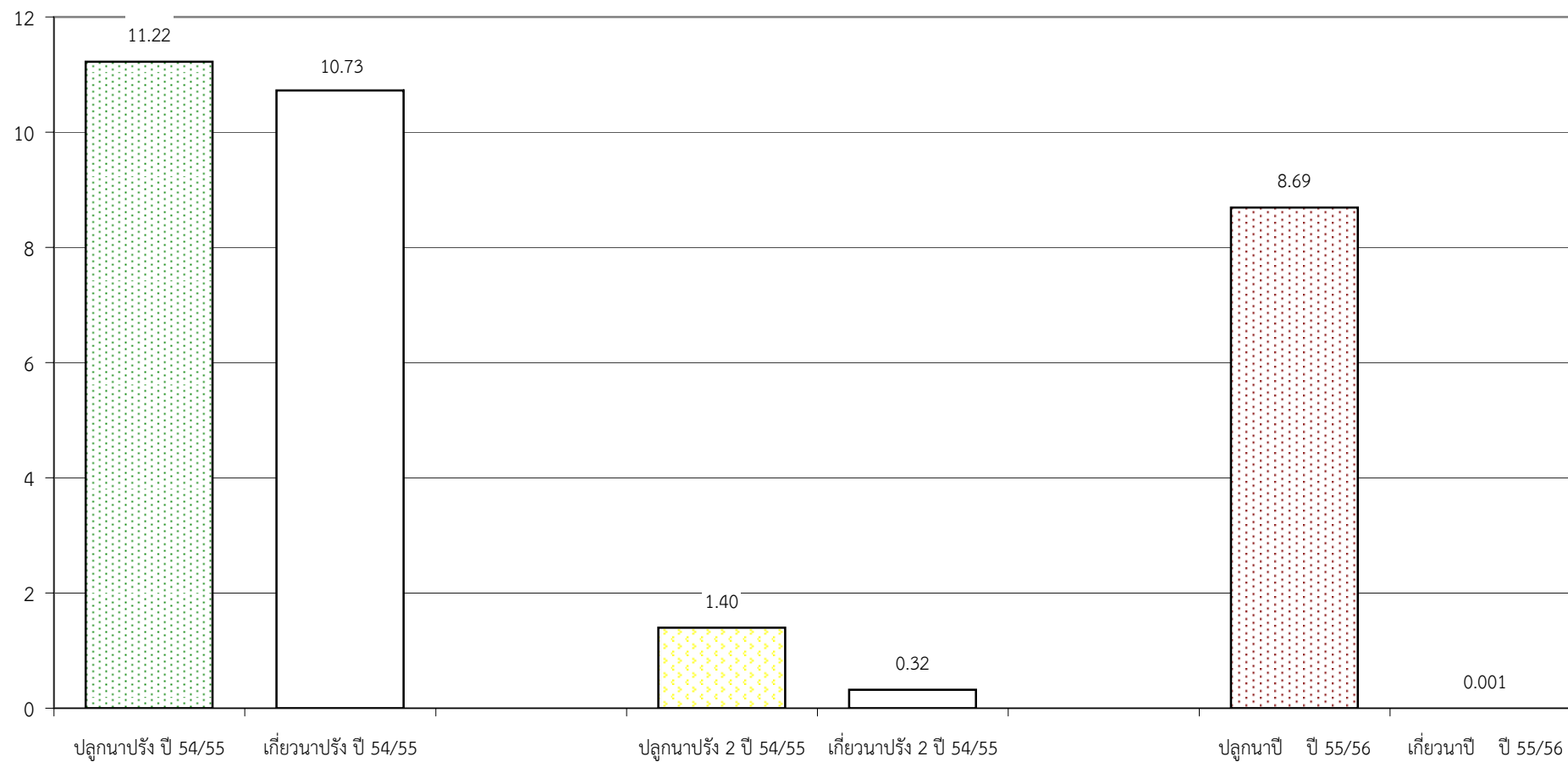
● ปลูก (Plant) คือ พื้นที่ปลูกเป็นรายสัปดาห์ ▲ เจริญเติบโต (Growth) คือ พื้นที่ปลูกทั้งหมดในช่วงเวลานั้น ๆ (ปลูกสะสมลบเกี่ยวสะสม) * เก็บเกี่ยว (Harvest) คือ พื้นที่เกี่ยวเป็น

กราฟแสดง เนื้อที่ปลูก และเนื้อที่เก็บเกี่ยวข้าว ในเขตชลประทาน
ปีเพาะปลูก 2554/55 - 2555/56
ณ วันที่ 13 กรกฎาคม 2555



แผนภูมิแสดงเนื้อที่ปลูกสะสม และเนื้อที่เก็บเกี่ยวสะสม ของข้าว
ในเขตชลประทาน ปีเพาะปลูก 2554/55 - 2555/56
ณ วันที่ 13 กรกฎาคม 2555

เนื้อที่ (ล้านไร่)



พืช	สภาพการปลูก	พื้นที่เพาะปลูก (รายสัปดาห์)													
		33 9-15 มิ.ย.55	34 16-22 มิ.ย.55	35 23-29 มิ.ย.55	36 30 มิ.ย.-6 ก.ค.55	37 7-13 ก.ค.55	38 14-20 ก.ค.55	39 21-27 ก.ค.55	40 28 ก.ค.-3 ส.ค.55	41 4-10 ส.ค.55	42 11-17 ส.ค.55	43 18-24 ส.ค.55	44 25-31 ส.ค.55	45 1-7 ก.ย.55	46 8-14 ก.ย.55
ข้าวนาปรัง	ปลูกใหม่	19,962	15,653	41,026	75,599	4,916									
	เจริญเติบโต	1,406,223	1,144,499	684,240	574,953	492,058									
	เก็บเกี่ยว	247,267	281,686	475,912	150,313	158,494									
ข้าวนาปรัง 2	ปลูกใหม่														
	เจริญเติบโต	1,364,055	1,339,713	1,219,399	1,168,762	1,077,503									
	เก็บเกี่ยว	10,404	24,342	120,314	50,637	91,259									
ข้าวนาปี	ปลูกใหม่	773,487	759,947	974,693	1,322,444	873,896									
	เจริญเติบโต	3,985,799	4,759,286	5,519,233	6,493,026	7,815,220									
	เก็บเกี่ยว	23,820			900	250									
ข้าวนาปีต่อเนื่อง	ปลูกใหม่														
	เจริญเติบโต														
	เก็บเกี่ยว														
รวมข้าว	รวมต้นสัปดาห์	7,037,568	7,549,526	8,019,098	8,438,591	9,634,784									
	เก็บเกี่ยว	281,491	306,028	596,226	201,850	250,003									
	เหลือ	6,756,077	7,243,498	7,422,872	8,236,741	9,384,781									
	ปลูกใหม่	793,449	775,600	1,015,719	1,398,043	878,812									
	รวมปลายสัปดาห์	7,549,526	8,019,098	8,438,591	9,634,784	10,263,593									
พืชไร่-พืชผัก (แล้ง)	ปลูกใหม่	653		200											
	เจริญเติบโต	123,771	108,630	84,154	64,246	64,158									
	เก็บเกี่ยว	8,702	15,794	24,476	20,108	88									
พืชไร่-พืชผัก (ฝน)	ปลูกใหม่	28,323	-10,366	107,198	9,260	15,814									
	เจริญเติบโต	31,270	59,593	49,227	156,425	165,685									
	เก็บเกี่ยว														
พืชอื่นๆ (ตลอดปี)	อ้อย	905,663	906,750	907,956	923,163	922,782									
	ไม้ผล	1,382,378	1,368,916	1,358,178	1,365,284	1,368,858									
	ไม้ยืนต้น	995,050	981,554	984,764	986,461	972,923									
	บ่อปลา	490,422	491,571	492,772	500,364	467,901									
	บ่อกึ่ง	290,159	290,835	298,967	298,368	250,340									
	อื่นๆ	234,274	234,504	241,385	241,652	241,697									
	รวม	4,297,946	4,274,130	4,284,022	4,315,292	4,224,501									
สรุป	รวมต้นสัปดาห์	11,494,209	12,031,489	12,451,085	12,963,392	14,180,007									
	เก็บเกี่ยว	290,193	321,822	620,702	221,958	250,091									
	เหลือ	11,204,016	11,709,667	11,830,383	12,741,434	13,929,916									
	ปลูกใหม่	827,473	741,418	1,133,009	1,438,573	803,835									
	รวมปลายสัปดาห์	12,031,489	12,451,085	12,963,392	14,180,007	14,733,751									

หมายเหตุ ปลูกใหม่ เป็นพื้นที่ปลูกรายสัปดาห์ เจริญเติบโต เป็นพื้นที่ปลูกสะสมทั้งหมดด้วยพื้นที่เก็บเกี่ยวสะสม เก็บเกี่ยว เป็นพื้นที่เก็บเกี่ยวรายสัปดาห์ เป็นพื้นที่เก็บเกี่ยวรายสัปดาห์

คำนิยามของข้าว ข้าวนาปรัง หมายถึง ข้าวที่ปลูกระหว่างวันที่ 1 พฤศจิกายน ถึง 30 เมษายนของปีถัดไป สำหรับจังหวัดนครศรีธรรมราช พัทลุง สงขลา ปัตตานี ยะลา นราธิวาส หมายถึง ข้าวที่เพาะปลูกอยู่ในระหว่างวันที่ 1 มีนาคม ถึง 15 มิถุนายน

ข้าวนาปี หมายถึง ข้าวที่ปลูกระหว่างวันที่ 1 พฤษภาคม ถึง 31 ตุลาคม สำหรับจังหวัดนครศรีธรรมราช พัทลุง สงขลา ปัตตานี ยะลา นราธิวาส หมายถึง ข้าวที่เพาะปลูกอยู่ในระหว่างวันที่ 16 มิถุนายน ถึง 28 กุมภาพันธ์ของปีถัดไป