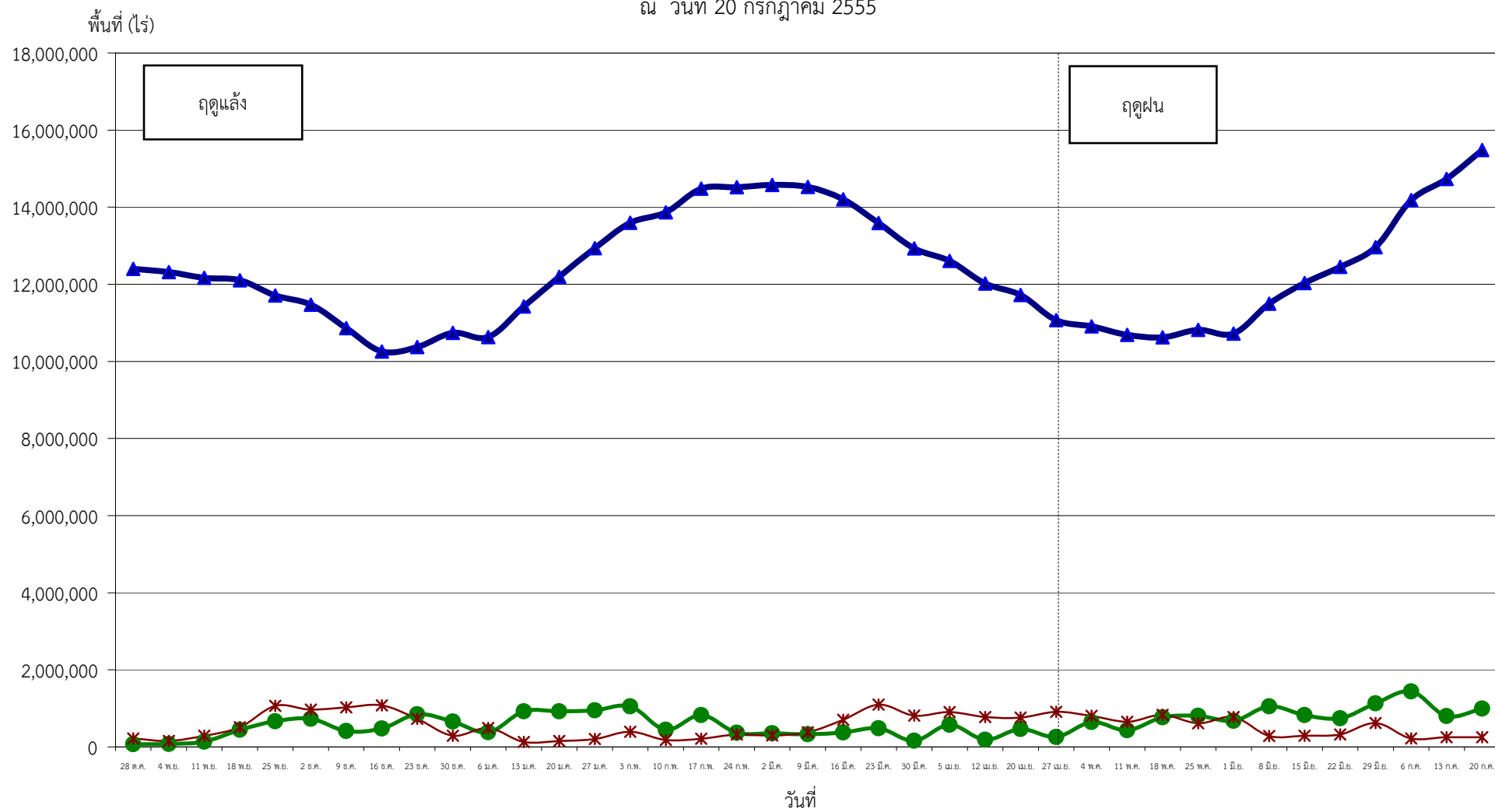


กราฟแสดงสภาพการปลูกพืชทุกชนิด ในเขตโครงการชลประทานขนาดใหญ่และกลาง เป็นรายสัปดาห์
ณ วันที่ 20 กรกฎาคม 2555



ปลูก (Plant) คือ พื้นที่ปลูกเป็นรายสัปดาห์

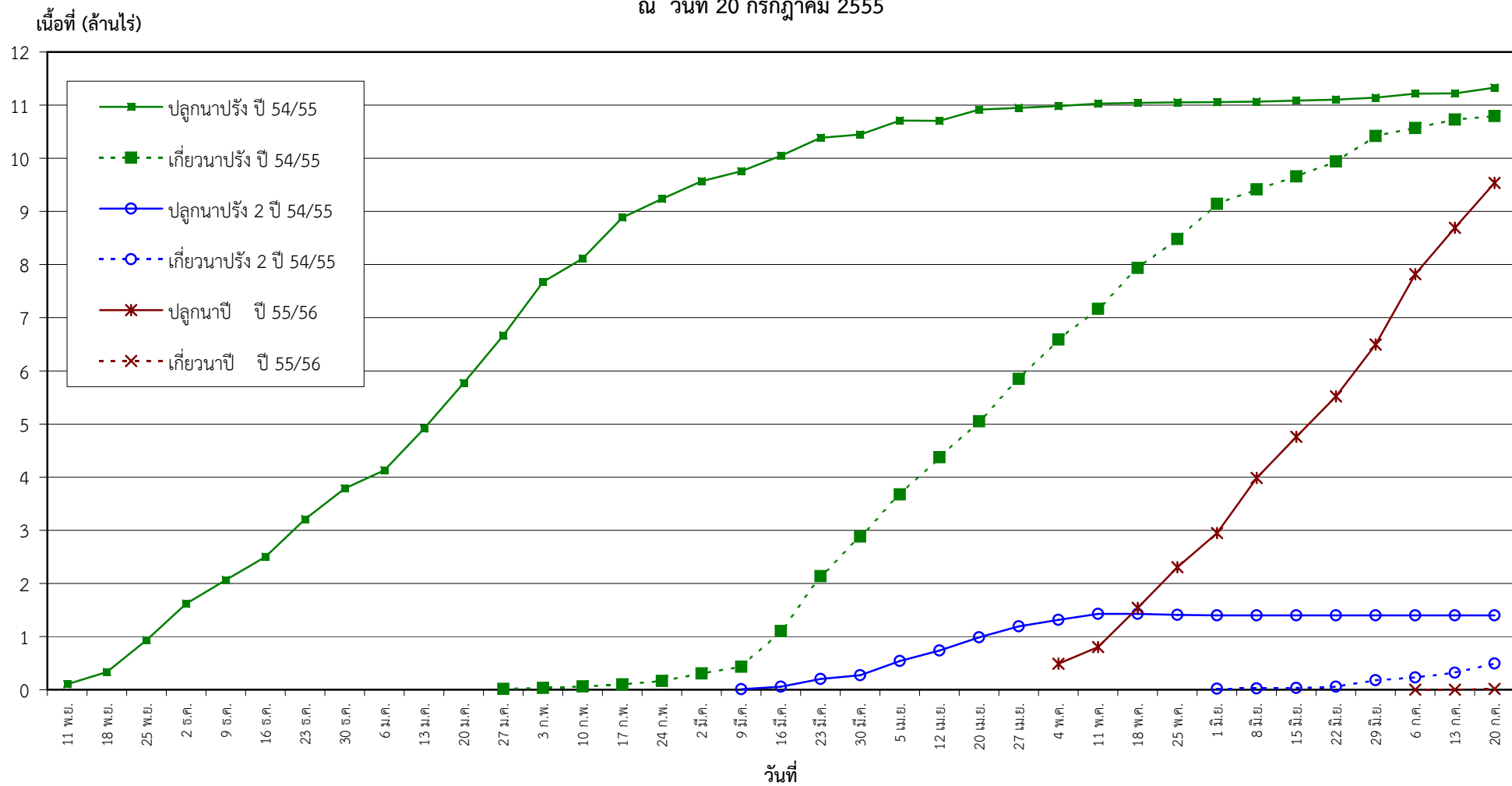


เจริญเติบโต (Growth) คือ พื้นที่ปลูกทั้งหมดในช่วงเวลานั้น ๆ (ปลูกสะสมลบเกี่ยวสะสม)



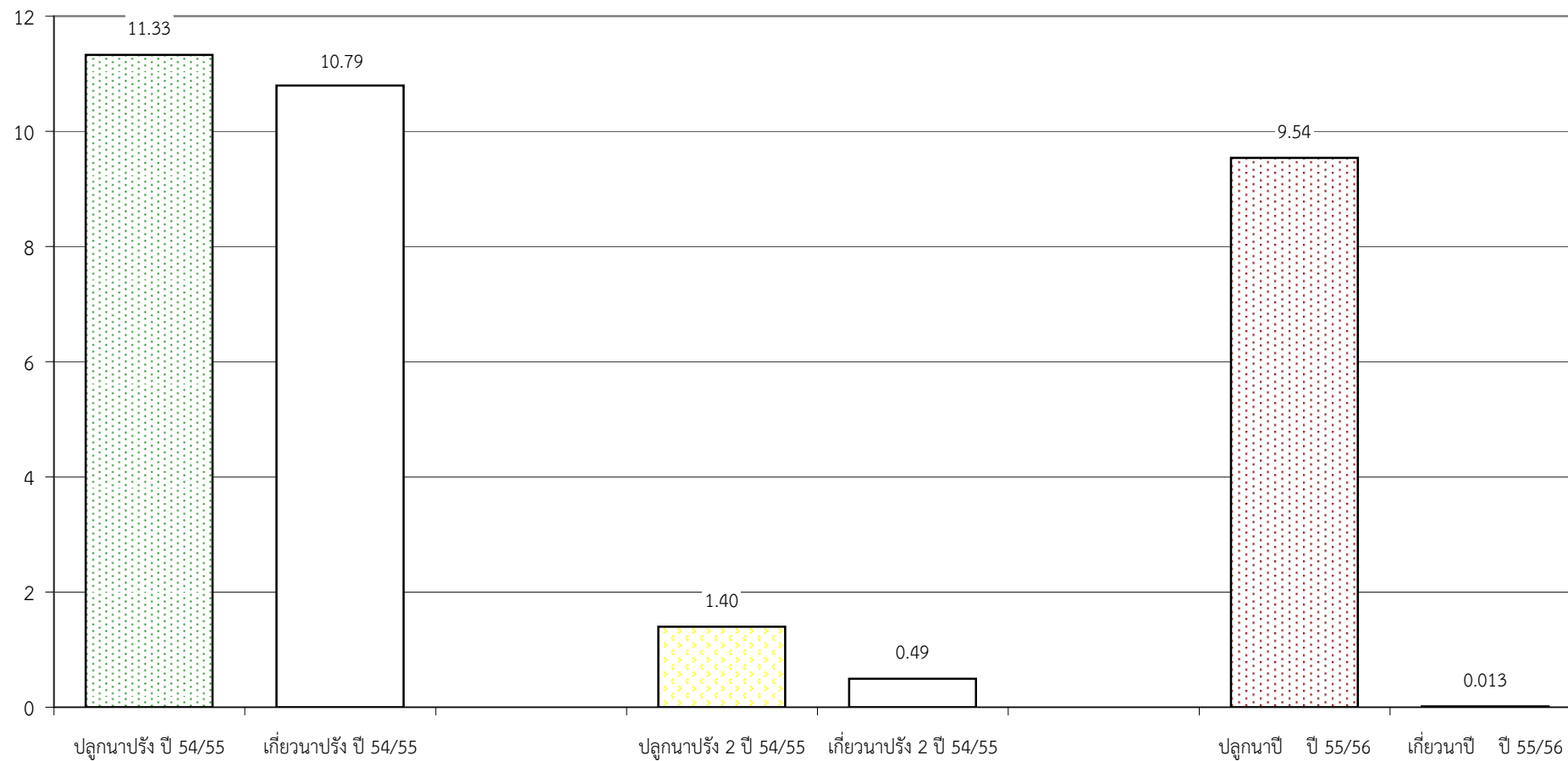
เก็บเกี่ยว (Harvest) คือ พื้นที่เกี่ยวเป็น

กราฟแสดง เนื้อที่ปลูก และเนื้อที่เก็บเกี่ยวข้าว ในเขตชลประทาน
ปีเพาะปลูก 2554/55 - 2555/56
ณ วันที่ 20 กรกฎาคม 2555



แผนภูมิแสดงเนื้อที่ปลูกสะสม และเนื้อที่เก็บเกี่ยวสะสม ของข้าว
ในเขตชลประทาน ปีเพาะปลูก 2554/55 - 2555/56
ณ วันที่ 20 กรกฎาคม 2555

เนื้อที่ (ล้านไร่)



พืช	สภาพการปลูก	พื้นที่เพาะปลูก (รายสัปดาห์)													
		33 9-15 มิ.ย.55	34 16-22 มิ.ย.55	35 23-29 มิ.ย.55	36 30 มิ.ย.-6 ก.ค.55	37 7-13 ก.ค.55	38 14-20 ก.ค.55	39 21-27 ก.ค.55	40 28 ก.ค.-3 ส.ค.55	41 4-10 ส.ค.55	42 11-17 ส.ค.55	43 18-24 ส.ค.55	44 25-31 ส.ค.55	45 1-7 ก.ย.55	46 8-14 ก.ย.55
ข้าวนาปรัง	ปลูกใหม่	19,962	15,653	41,026	75,599	4,916	104,846								
	เจริญเติบโต	1,406,223	1,144,499	684,240	574,953	492,058	429,535								
	เก็บเกี่ยว	247,267	281,686	475,912	150,313	158,494	67,439								
ข้าวนาปรัง 2	ปลูกใหม่														
	เจริญเติบโต	1,364,055	1,339,713	1,219,399	1,168,762	1,077,503	904,503								
	เก็บเกี่ยว	10,404	24,342	120,314	50,637	91,259	173,000								
ข้าวนาปี	ปลูกใหม่	773,487	759,947	974,693	1,322,444	873,896	847,592								
	เจริญเติบโต	3,985,799	4,759,286	5,519,233	6,493,026	7,815,220	8,677,749								
	เก็บเกี่ยว	23,820			900	250	11,367								
ข้าวนาปีต่อเนื่อง	ปลูกใหม่														
	เจริญเติบโต														
	เก็บเกี่ยว														
รวมข้าว	รวมต้นสัปดาห์	7,037,568	7,549,526	8,019,098	8,438,591	9,634,784	10,263,593								
	เก็บเกี่ยว	281,491	306,028	596,226	201,850	250,003	251,806								
	เหลือ	6,756,077	7,243,498	7,422,872	8,236,741	9,384,781	10,011,787								
	ปลูกใหม่	793,449	775,600	1,015,719	1,398,043	878,812	952,438								
	รวมปลายสัปดาห์	7,549,526	8,019,098	8,438,591	9,634,784	10,263,593	10,964,225								
พืชไร่-พืชผัก (แล้ง)	ปลูกใหม่	653		200											
	เจริญเติบโต	123,771	108,630	84,154	64,246	64,158	64,070								
	เก็บเกี่ยว	8,702	15,794	24,476	20,108	88	88								
พืชไร่-พืชผัก (ฝน)	ปลูกใหม่	28,323	-10,366	107,198	9,260	15,814	14,070								
	เจริญเติบโต	31,270	59,593	49,227	156,425	165,685	181,304								
	เก็บเกี่ยว														
พืชอื่นๆ (ตลอดปี)	อ้อย	905,663	906,750	907,956	923,163	922,782	1,211,236								
	ไม้ผล	1,382,378	1,368,916	1,358,178	1,365,284	1,368,858	1,230,694								
	ไม้ยืนต้น	995,050	981,554	984,764	986,461	972,923	924,905								
	บ่อปลา	490,422	491,571	492,772	500,364	467,901	468,570								
	บ่อกึ่ง	290,159	290,835	298,967	298,368	250,340	247,740								
	อื่นๆ	234,274	234,504	241,385	241,652	241,697	172,128								
	รวม	4,297,946	4,274,130	4,284,022	4,315,292	4,224,501	4,255,273								
สรุป	รวมต้นสัปดาห์	11,494,209	12,031,489	12,451,085	12,963,392	14,180,007	14,733,751								
	เก็บเกี่ยว	290,193	321,822	620,702	221,958	250,091	252,089								
	เหลือ	11,204,016	11,709,667	11,830,383	12,741,434	13,929,916	14,481,662								
	ปลูกใหม่	827,473	741,418	1,133,009	1,438,573	803,835	997,280								
	รวมปลายสัปดาห์	12,031,489	12,451,085	12,963,392	14,180,007	14,733,751	15,478,942								

หมายเหตุ ปลูกใหม่ เป็นพื้นที่ปลูกรายสัปดาห์ เจริญเติบโต เป็นพื้นที่ปลูกสะสมทั้งหมดด้วยพื้นที่เก็บเกี่ยวสะสม เก็บเกี่ยว เป็นพื้นที่เก็บเกี่ยวรายสัปดาห์ เป็นพื้นที่เก็บเกี่ยวรายสัปดาห์

คำนิยามของข้าว ข้าวนาปรัง หมายถึง ข้าวที่ปลูกระหว่างวันที่ 1 พฤศจิกายน ถึง 30 เมษายนของปีถัดไป สำหรับจังหวัดนครศรีธรรมราช พัทลุง สงขลา ปัตตานี ยะลา นราธิวาส หมายถึง ข้าวที่เพาะปลูกอยู่ในระหว่างวันที่ 1 มีนาคม ถึง 15 มิถุนายน

ข้าวนาปี หมายถึง ข้าวที่ปลูกระหว่างวันที่ 1 พฤษภาคม ถึง 31 ตุลาคม สำหรับจังหวัดนครศรีธรรมราช พัทลุง สงขลา ปัตตานี ยะลา นราธิวาส หมายถึง ข้าวที่เพาะปลูกอยู่ในระหว่างวันที่ 16 มิถุนายน ถึง 28 กุมภาพันธ์ของปีถัดไป