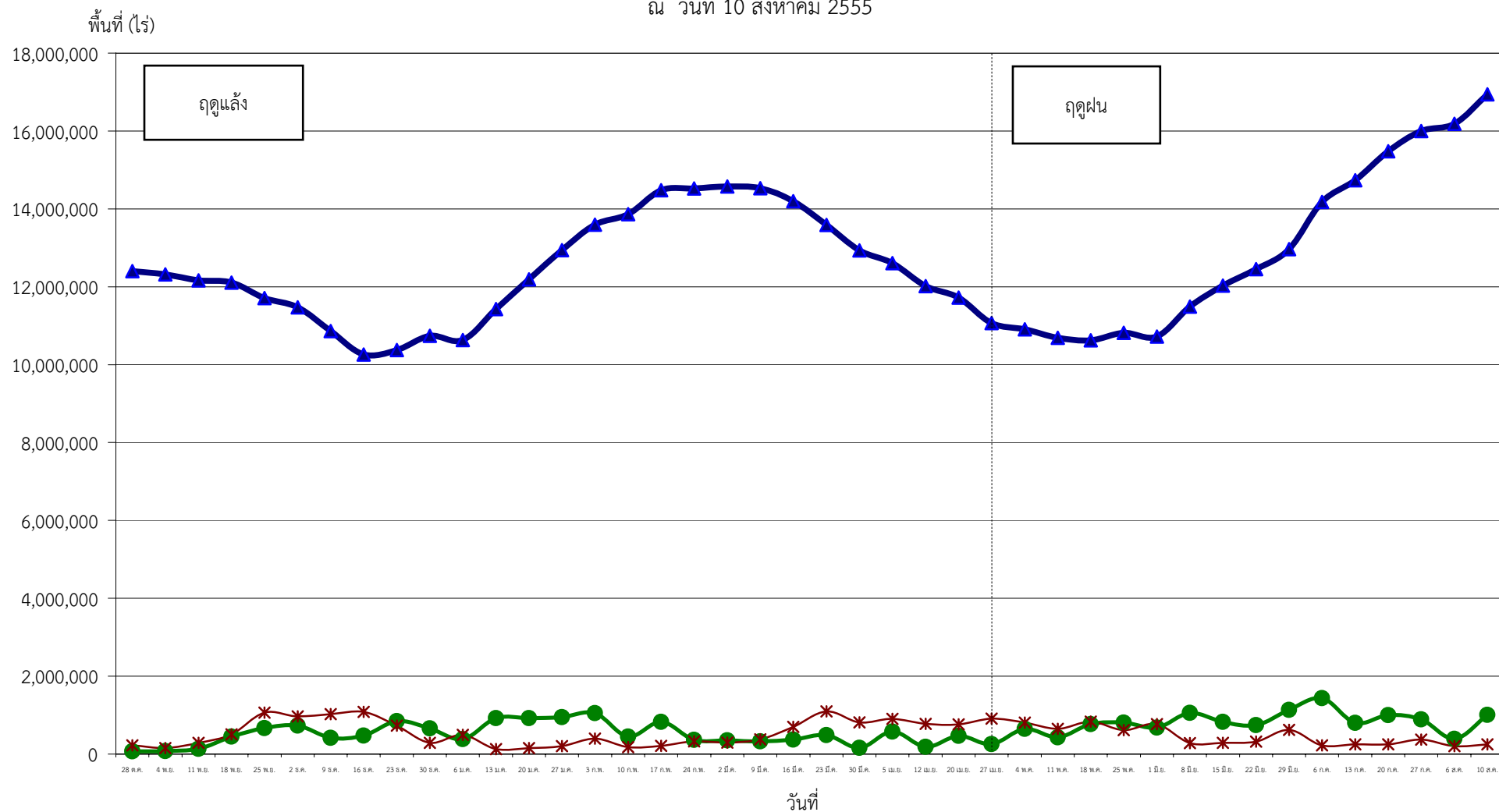


กราฟแสดงสภาพการปลูกพืชทุกชนิด ในเขตโครงการชลประทานขนาดใหญ่และกลาง เป็นรายสัปดาห์  
ณ วันที่ 10 สิงหาคม 2555

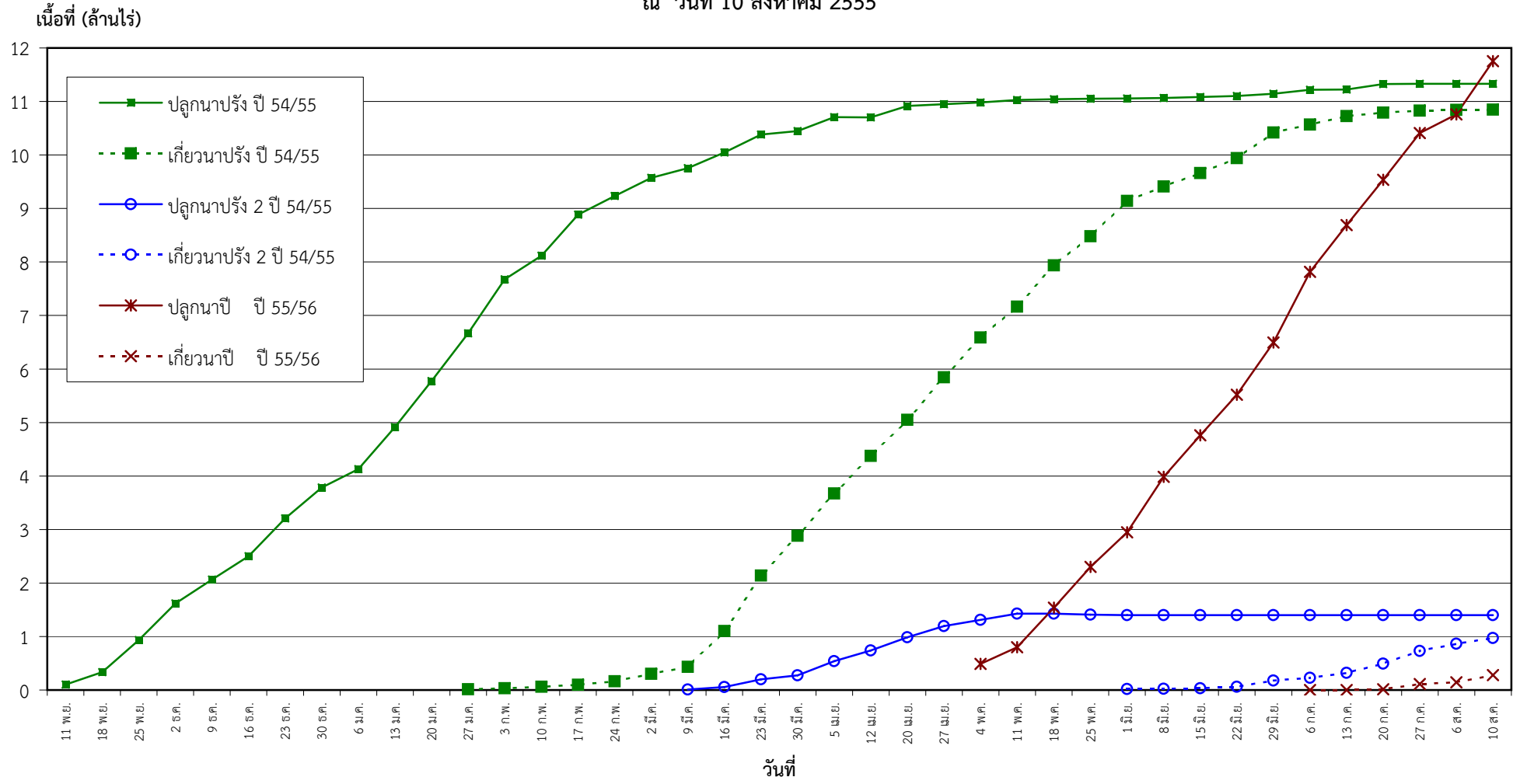


● ปลูก (Plant) คือ พื้นที่ปลูกเป็นรายสัปดาห์

▲ เจริญเติบโต (Growth) คือ พื้นที่ปลูกทั้งหมดในช่วงเวลานั้น ๆ (ปลูกสะสมลบเกี่ยวสะสม)

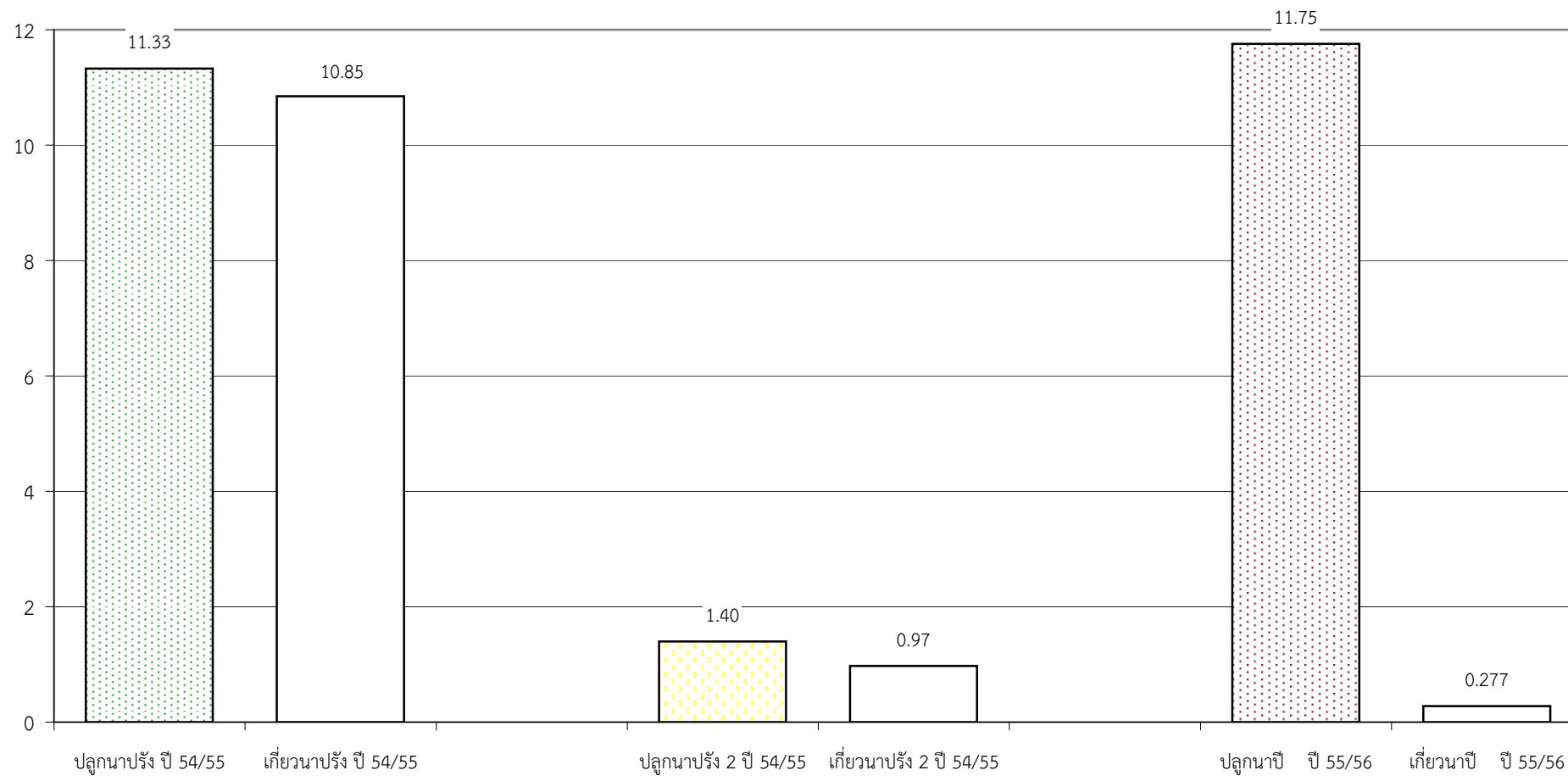
\* เก็บเกี่ยว (Harvest) คือ พื้นที่เกี่ยวเป็น

กราฟแสดง เนื้อที่ปลูก และเนื้อที่เก็บเกี่ยวข้าว ในเขตชลประทาน  
ปีเพาะปลูก 2554/55 - 2555/56  
ณ วันที่ 10 สิงหาคม 2555



แผนภูมิแสดงเนื้อที่ปลูกสะสม และเนื้อที่เก็บเกี่ยวสะสม ของข้าว  
ในเขตชลประทาน ปีเพาะปลูก 2554/55 - 2555/56  
ณ วันที่ 10 สิงหาคม 2555

เนื้อที่ (ล้านไร่)



พืช	สภาพการปลูก	พื้นที่เพาะปลูก (รายสัปดาห์)													
		33 9-15 มิ.ย.55	34 16-22 มิ.ย.55	35 23-29 มิ.ย.55	36 30 มิ.ย.-6 ก.ค.55	37 7-13 ก.ค.55	38 14-20 ก.ค.55	39 21-27 ก.ค.55	40 28 ก.ค.-6 ส.ค.55	41 7-10 ส.ค.55	42 11-17 ส.ค.55	43 18-24 ส.ค.55	44 25-31 ส.ค.55	45 1-7 ก.ย.55	46 8-14 ก.ย.55
ข้าวนาปรัง	ปลูกใหม่	19,962	15,653	41,026	75,599	4,916	104,846	995		0					
	เจริญเติบโต	1,406,223	1,144,499	684,240	574,953	492,058	429,535	498,952	485,784	483,493					
	เก็บเกี่ยว	247,267	281,686	475,912	150,313	158,494	67,439	35,429	14,163	2,291					
ข้าวนาปรัง 2	ปลูกใหม่														
	เจริญเติบโต	1,364,055	1,339,713	1,219,399	1,168,762	1,077,503	904,503	669,536	535,452	424,282					
	เก็บเกี่ยว	10,404	24,342	120,314	50,637	91,259	173,000	234,967	134,084	111,170					
ข้าวนาปี	ปลูกใหม่	773,487	759,947	974,693	1,322,444	873,896	847,592	874,181	347,507	995,137					
	เจริญเติบโต	3,985,799	4,759,286	5,519,233	6,493,026	7,815,220	8,677,749	9,426,099	10,268,767	10,482,832					
	เก็บเกี่ยว	23,820			900	250	11,367	99,242	31,513	133,442					
ข้าวนาปีต่อเนื่อง	ปลูกใหม่														
	เจริญเติบโต														
	เก็บเกี่ยว														
รวมข้าว	รวมต้นสัปดาห์	7,037,568	7,549,526	8,019,098	8,438,591	9,634,784	10,263,593	10,964,225	11,469,763	11,637,510					
	เก็บเกี่ยว	281,491	306,028	596,226	201,850	250,003	251,806	369,638	179,760	246,903					
	เหลือ	6,756,077	7,243,498	7,422,872	8,236,741	9,384,781	10,011,787	10,594,587	11,290,003	11,390,607					
	ปลูกใหม่	793,449	775,600	1,015,719	1,398,043	878,812	952,438	875,176	347,507	995,137					
	รวมปลายสัปดาห์	7,549,526	8,019,098	8,438,591	9,634,784	10,263,593	10,964,225	11,469,763	11,637,510	12,385,744					
พืชไร่-พืชผัก (แล้ง)	ปลูกใหม่	653		200											
	เจริญเติบโต	123,771	108,630	84,154	64,246	64,158	64,070	64,070	46,147	46,147					
	เก็บเกี่ยว	8,702	15,794	24,476	20,108	88	88		17,923	0					
พืชไร่-พืชผัก (ฝน)	ปลูกใหม่	28,323	-10,366	107,198	9,260	15,814	14,070	9,609	10,970	4,622					
	เจริญเติบโต	31,270	59,593	49,227	156,425	165,685	181,304	195,274	197,148	207,846					
	เก็บเกี่ยว						195	100	7,735	272					
พืชอื่นๆ (ตลอดปี)	อ้อย	905,663	906,750	907,956	923,163	922,782	1,211,236	933,007	932,992	935,478					
	ไม้ผล	1,382,378	1,368,916	1,358,178	1,365,284	1,368,858	1,230,694	1,373,148	1,374,740	1,375,048					
	ไม้ยืนต้น	995,050	981,554	984,764	986,461	972,923	924,905	979,499	978,217	978,612					
	บ่อปลา	490,422	491,571	492,772	500,364	467,901	468,570	467,390	481,859	481,976					
	บ่อกึ่ง	290,159	290,835	298,967	298,368	250,340	247,740	251,380	265,952	265,952					
	อื่นๆ	234,274	234,504	241,385	241,652	241,697	172,128	255,356	259,414	261,365					
	รวม	4,297,946	4,274,130	4,284,022	4,315,292	4,224,501	4,255,273	4,259,780	4,293,174	4,298,431					
สรุป	รวมต้นสัปดาห์	11,494,209	12,031,489	12,451,085	12,963,392	14,180,007	14,733,751	15,478,942	15,998,496	16,184,949					
	เก็บเกี่ยว	290,193	321,822	620,702	221,958	250,091	252,089	369,738	205,418	247,175					
	เหลือ	11,204,016	11,709,667	11,830,383	12,741,434	13,929,916	14,481,662	15,109,204	15,793,078	15,937,774					
	ปลูกใหม่	827,473	741,418	1,133,009	1,438,573	803,835	997,280	889,292	391,871	1,005,016					
	รวมปลายสัปดาห์	12,031,489	12,451,085	12,963,392	14,180,007	14,733,751	15,478,942	15,998,496	16,184,949	16,942,790					

หมายเหตุ ปลูกใหม่ เป็นพื้นที่ปลูกรายสัปดาห์ เจริญเติบโต เป็นพื้นที่ปลูกสะสมทุกสัปดาห์ด้วยพื้นที่เก็บเกี่ยวสะสม เก็บเกี่ยว เป็นพื้นที่เก็บเกี่ยวรายสัปดาห์ เป็นพื้นที่เก็บเกี่ยวรายสัปดาห์

คำนิยามของข้าว ข้าวนาปรัง หมายถึง ข้าวที่ปลูกระหว่างวันที่ 1 พฤศจิกายน ถึง 30 เมษายนของปีถัดไป สำหรับจังหวัดนครศรีธรรมราช พัทลุง สงขลา ปัตตานี ยะลา นราธิวาส หมายถึง ข้าวที่เพาะปลูกอยู่ในระหว่างวันที่ 1 มีนาคม ถึง 15 มิถุนายน

ข้าวนาปี หมายถึง ข้าวที่ปลูกระหว่างวันที่ 1 พฤษภาคม ถึง 31 ตุลาคม สำหรับจังหวัดนครศรีธรรมราช พัทลุง สงขลา ปัตตานี ยะลา นราธิวาส หมายถึง ข้าวที่เพาะปลูกอยู่ในระหว่างวันที่ 16 มิถุนายน ถึง 28 กุมภาพันธ์ของปีถัดไป