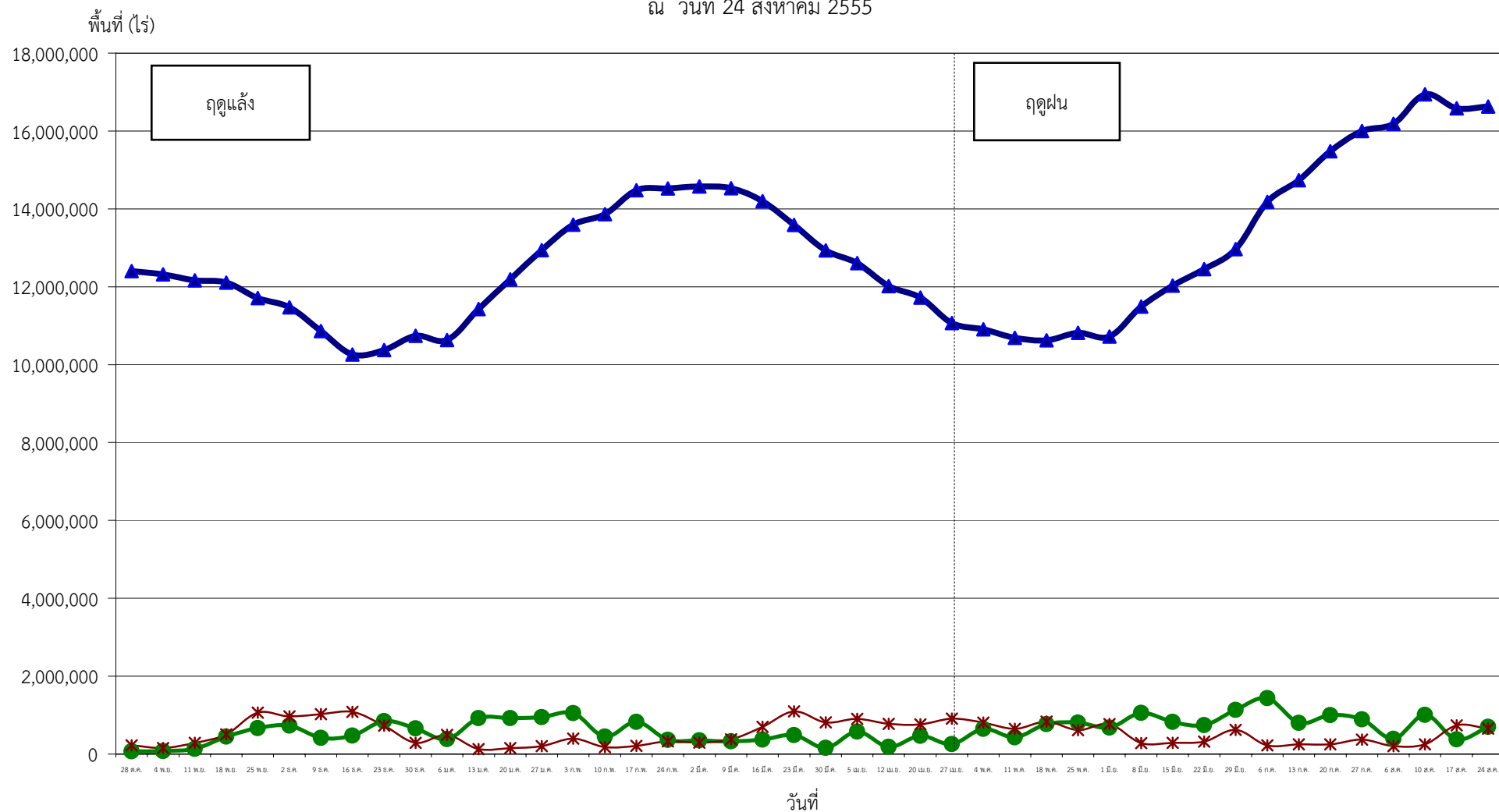


กราฟแสดงสภาพการปลูกพืชทุกชนิด ในเขตโครงการชลประทานขนาดใหญ่และกลาง เป็นรายสัปดาห์
ณ วันที่ 24 สิงหาคม 2555



ปลูก (Plant) คือ พื้นที่ปลูกเป็นรายสัปดาห์

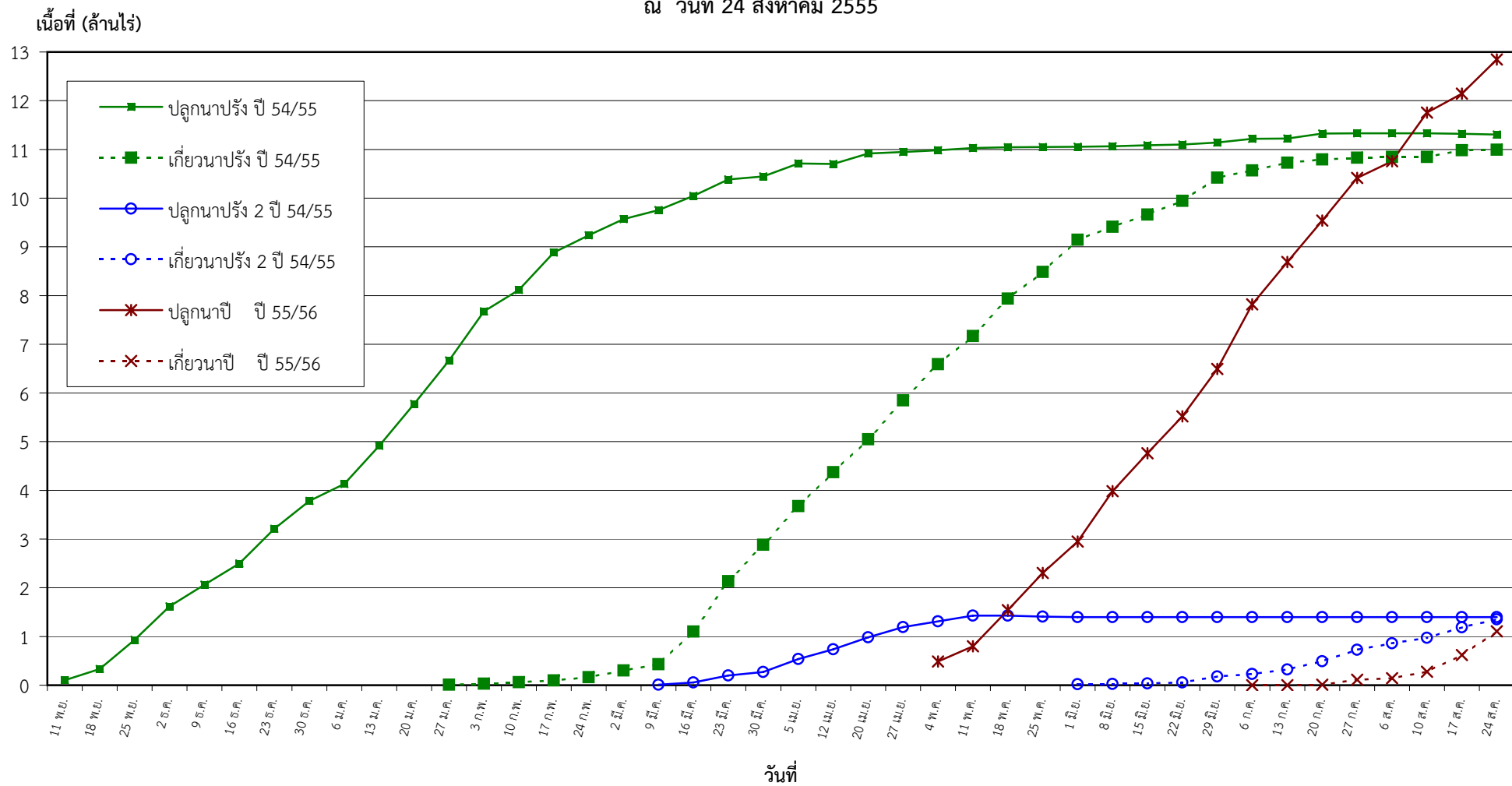


เจริญเติบโต (Growth) คือ พื้นที่ปลูกทั้งหมดในช่วงเวลานั้น ๆ (ปลูกสะสมลบเกี่ยวสะสม)



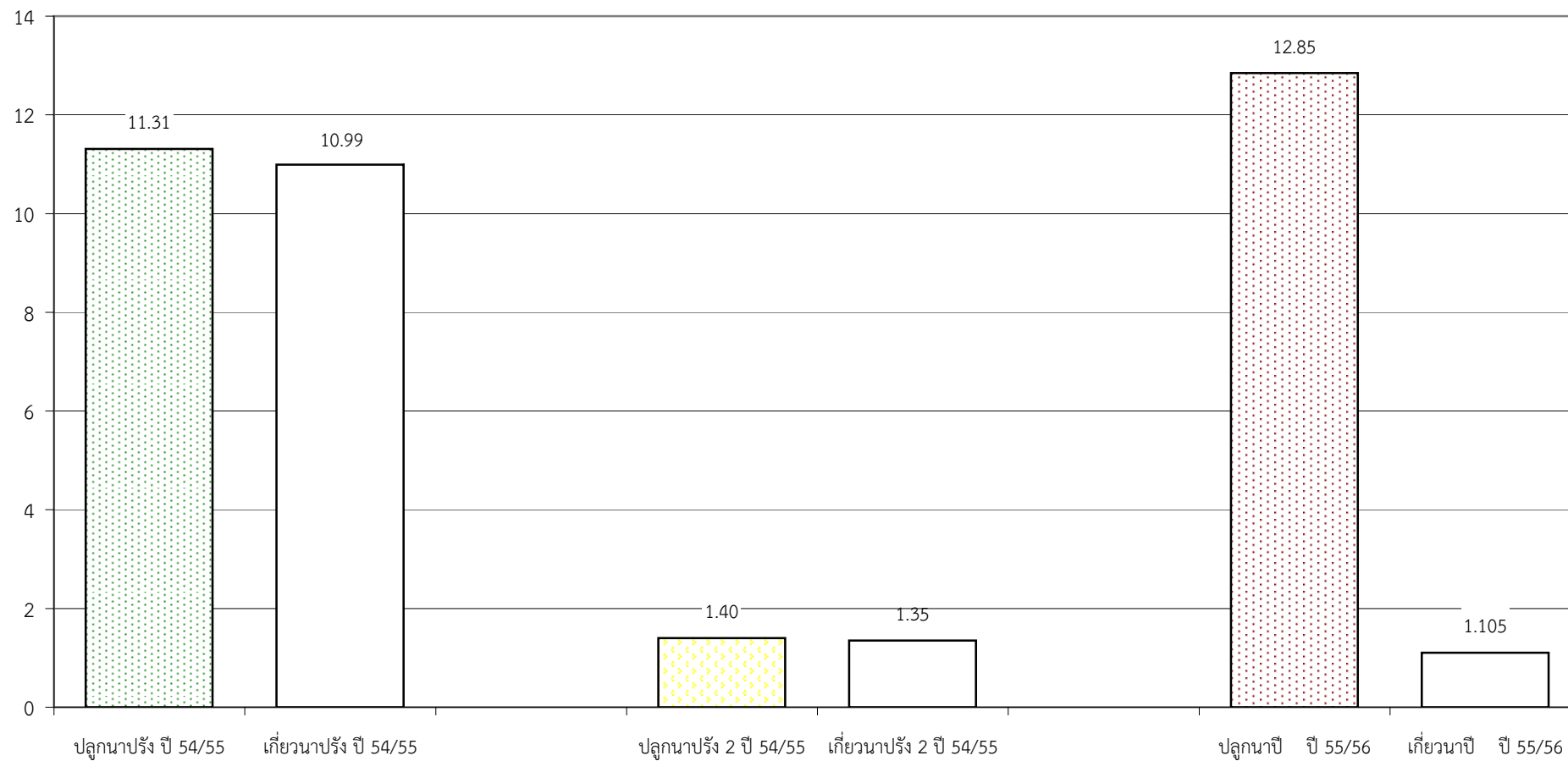
เก็บเกี่ยว (Harvest) คือ พื้นที่เกี่ยวเป็น

กราฟแสดง เนื้อที่ปลูก และเนื้อที่เก็บเกี่ยวข้าว ในเขตชลประทาน
ปีเพาะปลูก 2554/55 - 2555/56
ณ วันที่ 24 สิงหาคม 2555



แผนภูมิแสดงเนื้อที่ปลูกสะสม และเนื้อที่เก็บเกี่ยวสะสม ของข้าว
ในเขตชลประทาน ปีเพาะปลูก 2554/55 - 2555/56
ณ วันที่ 24 สิงหาคม 2555

เนื้อที่ (ล้านไร่)



พืช	สภาพการปลูก	พื้นที่เพาะปลูก (รายสัปดาห์)													
		33 9-15 มิ.ย.55	34 16-22 มิ.ย.55	35 23-29 มิ.ย.55	36 30 มิ.ย.-6 ก.ค.55	37 7-13 ก.ค.55	38 14-20 ก.ค.55	39 21-27 ก.ค.55	40 28 ก.ค.-6 ส.ค.55	41 7-10 ส.ค.55	42 11-17 ส.ค.55	43 18-24 ส.ค.55	44 25-31 ส.ค.55	45 1-7 ก.ย.55	46 8-14 ก.ย.55
ข้าวนาปรัง	ปลูกใหม่	19,962	15,653	41,026	75,599	4,916	104,846	995							
	เจริญเติบโต	1,406,223	1,144,499	684,240	574,953	492,058	429,535	498,952	485,784	483,493	344,062	327,782			
	เก็บเกี่ยว	247,267	281,686	475,912	150,313	158,494	67,439	35,429	14,163	2,291	139,431	5,670			
ข้าวนาปรัง 2	ปลูกใหม่														
	เจริญเติบโต	1,364,055	1,339,713	1,219,399	1,168,762	1,077,503	904,503	669,536	535,452	424,282	209,912	48,522			
	เก็บเกี่ยว	10,404	24,342	120,314	50,637	91,259	173,000	234,967	134,084	111,170	214,370	161,390			
ข้าวนาปี	ปลูกใหม่	773,487	759,947	974,693	1,322,444	873,896	847,592	874,181	347,507	995,137	391,312	700,584			
	เจริญเติบโต	3,985,799	4,759,286	5,519,233	6,493,026	7,815,220	8,677,749	9,426,099	10,268,767	10,482,832	11,136,802	11,041,058			
	เก็บเกี่ยว	23,820			900	250	11,367	99,242	31,513	133,442	341,167	487,056			
ข้าวนาปีต่อเนื่อง	ปลูกใหม่														
	เจริญเติบโต														
	เก็บเกี่ยว														
รวมข้าว	รวมต้นสัปดาห์	7,037,568	7,549,526	8,019,098	8,438,591	9,634,784	10,263,593	10,964,225	11,469,763	11,637,510	12,385,744	12,071,478			
	เก็บเกี่ยว	281,491	306,028	596,226	201,850	250,003	251,806	369,638	179,760	246,903	694,968	654,116			
	เหลือ	6,756,077	7,243,498	7,422,872	8,236,741	9,384,781	10,011,787	10,594,587	11,290,003	11,390,607	11,690,776	11,417,362			
	ปลูกใหม่	793,449	775,600	1,015,719	1,398,043	878,812	952,438	875,176	347,507	995,137	380,702	690,084			
	รวมปลายสัปดาห์	7,549,526	8,019,098	8,438,591	9,634,784	10,263,593	10,964,225	11,469,763	11,637,510	12,385,744	12,071,478	12,107,446			
พืชไร่-พืชผัก (แล้ง)	ปลูกใหม่	653		200											
	เจริญเติบโต	123,771	108,630	84,154	64,246	64,158	64,070	64,070	46,147	46,147	1,552	1,570			
	เก็บเกี่ยว	8,702	15,794	24,476	20,108	88	88		17,923		44,595	0			
พืชไร่-พืชผัก (ฝน)	ปลูกใหม่	28,323	-10,366	107,198	9,260	15,814	14,070	9,609	10,970	4,622	939	14,752			
	เจริญเติบโต	31,270	59,593	49,227	156,425	165,685	181,304	195,274	197,148	207,846	212,281	212,010			
	เก็บเกี่ยว						195	100	7,735	272	187	1,210			
พืชอื่นๆ (ตลอดปี)	อ้อย	905,663	906,750	907,956	923,163	922,782	1,211,236	933,007	932,992	935,478	935,505	932,760			
	ไม้ผล	1,382,378	1,368,916	1,358,178	1,365,284	1,368,858	1,230,694	1,373,148	1,374,740	1,375,048	1,373,721	1,373,717			
	ไม้ยืนต้น	995,050	981,554	984,764	986,461	972,923	924,905	979,499	978,217	978,612	979,259	973,333			
	บ่อปลา	490,422	491,571	492,772	500,364	467,901	468,570	467,390	481,859	481,976	481,343	481,348			
	บ่อกึ่ง	290,159	290,835	298,967	298,368	250,340	247,740	251,380	265,952	265,952	265,452	265,452			
	อื่นๆ	234,274	234,504	241,385	241,652	241,697	172,128	255,356	259,414	261,365	262,843	262,843			
	รวม	4,297,946	4,274,130	4,284,022	4,315,292	4,224,501	4,255,273	4,259,780	4,293,174	4,298,431	4,298,123	4,289,453			
สรุป	รวมต้นสัปดาห์	11,494,209	12,031,489	12,451,085	12,963,392	14,180,007	14,733,751	15,478,942	15,998,496	16,184,949	16,942,790	16,584,391			
	เก็บเกี่ยว	290,193	321,822	620,702	221,958	250,091	252,089	369,738	205,418	247,175	739,750	655,326			
	เหลือ	11,204,016	11,709,667	11,830,383	12,741,434	13,929,916	14,481,662	15,109,204	15,793,078	15,937,774	16,203,040	15,929,065			
	ปลูกใหม่	827,473	741,418	1,133,009	1,438,573	803,835	997,280	889,292	391,871	1,005,016	381,351	696,166			
	รวมปลายสัปดาห์	12,031,489	12,451,085	12,963,392	14,180,007	14,733,751	15,478,942	15,998,496	16,184,949	16,942,790	16,584,391	16,625,231			

หมายเหตุ ปลูกใหม่ เป็นพื้นที่ปลูกรายสัปดาห์ เจริญเติบโต เป็นพื้นที่ปลูกสะสมทุกสัปดาห์พื้นที่เก็บเกี่ยวสะสม เก็บเกี่ยว เป็นพื้นที่เก็บเกี่ยวรายสัปดาห์ เป็นพื้นที่เก็บเกี่ยวรายสัปดาห์

คำนิยามของข้าว ข้าวนาปรัง หมายถึง ข้าวที่ปลูกระหว่างวันที่ 1 พฤศจิกายน ถึง 30 เมษายนของปีถัดไป สำหรับจังหวัดนครศรีธรรมราช พัทลุง สงขลา ปัตตานี ยะลา นราธิวาส หมายถึง ข้าวที่เพาะปลูกอยู่ในระหว่างวันที่ 1 มีนาคม ถึง 15 มิถุนายน

ข้าวนาปี หมายถึง ข้าวที่ปลูกระหว่างวันที่ 1 พฤษภาคม ถึง 31 ตุลาคม สำหรับจังหวัดนครศรีธรรมราช พัทลุง สงขลา ปัตตานี ยะลา นราธิวาส หมายถึง ข้าวที่เพาะปลูกอยู่ในระหว่างวันที่ 16 มิถุนายน ถึง 28 กุมภาพันธ์ของปีถัดไป