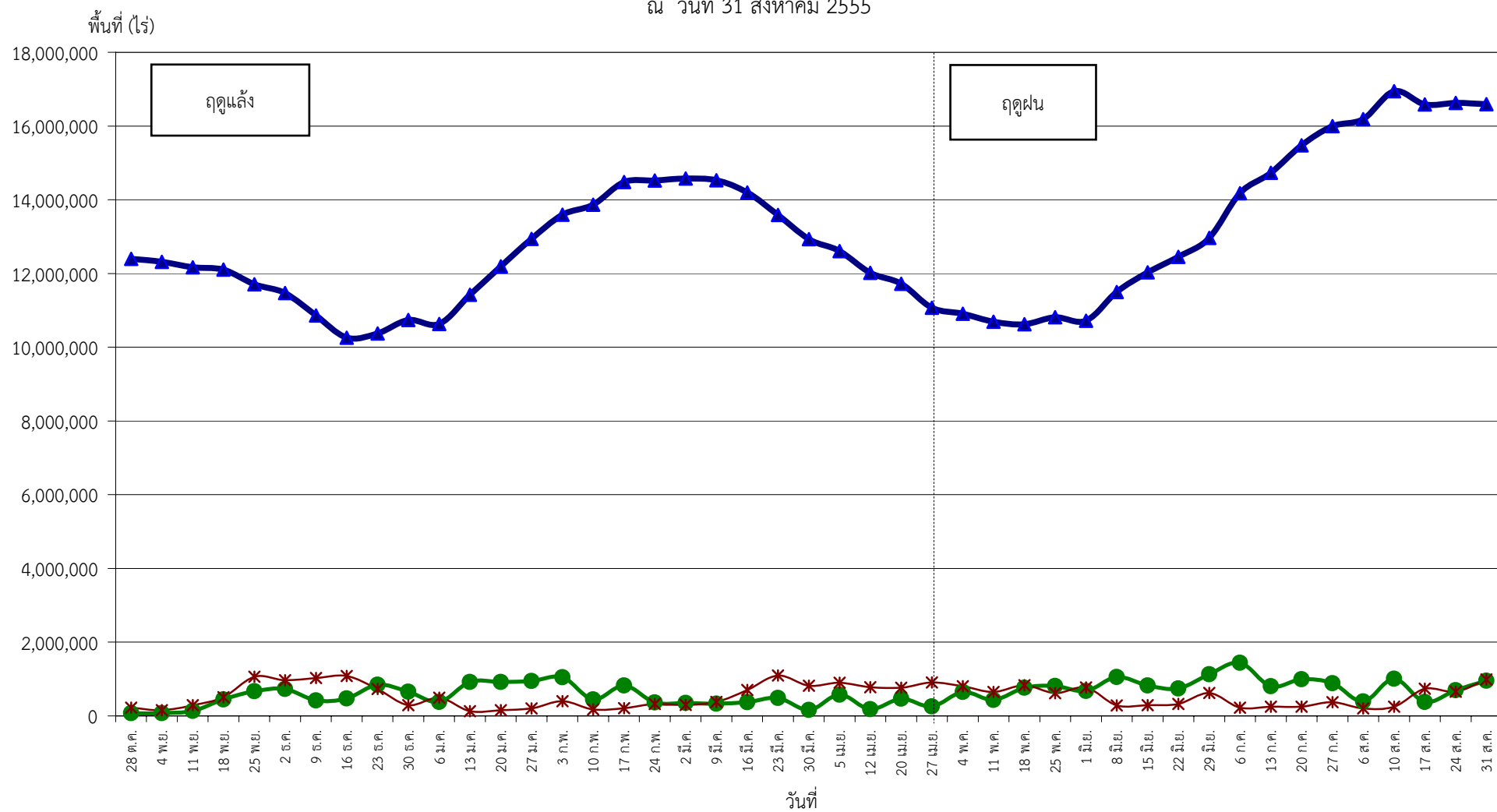


กราฟแสดงสภาพการปลูกพืชทุกชนิด ในเขตโครงการชลประทานขนาดใหญ่และกลาง เป็นรายสัปดาห์
ณ วันที่ 31 สิงหาคม 2555



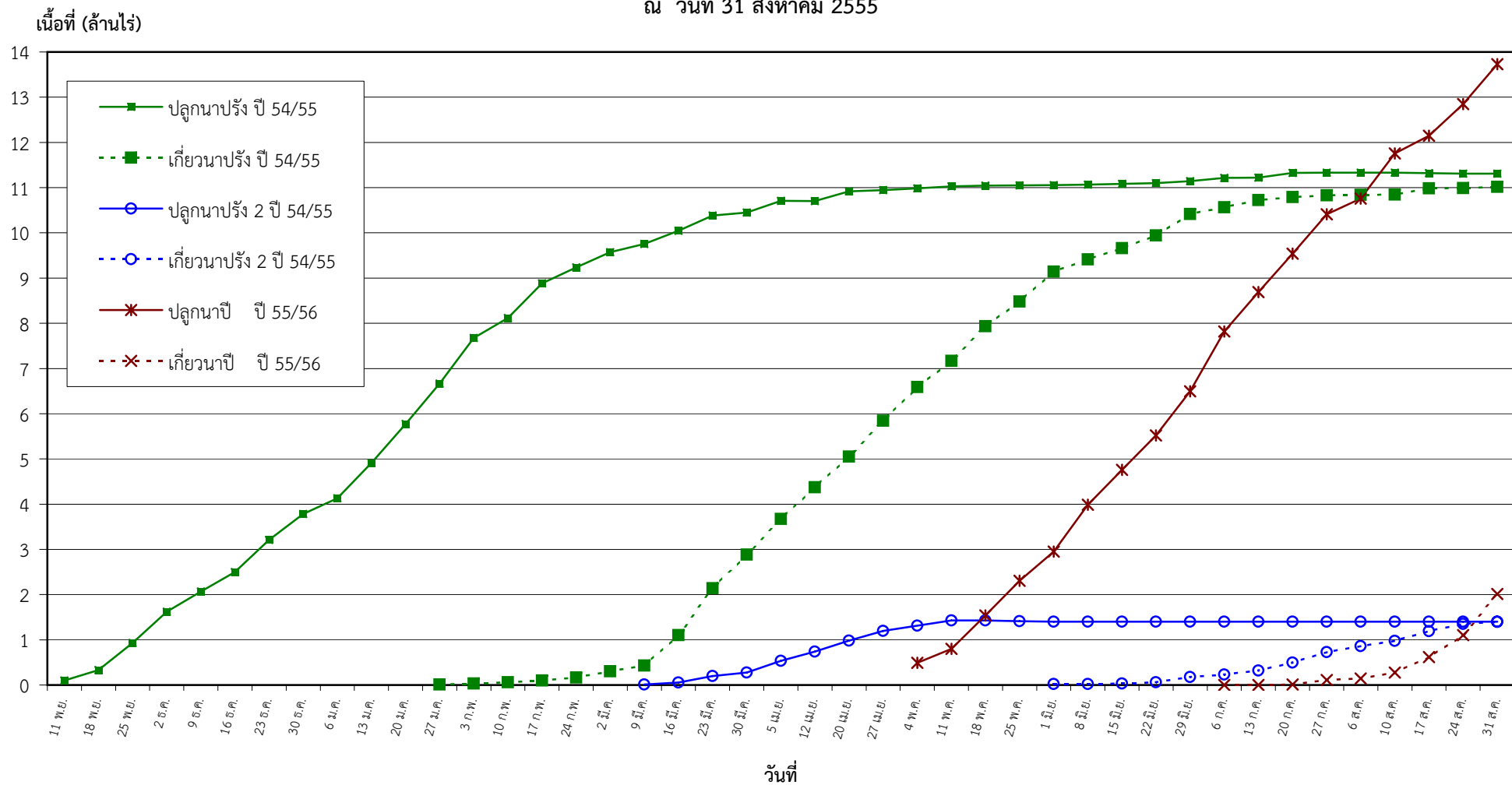
● ปลูก (Plant) คือ พื้นที่ปลูกเป็นรายสัปดาห์



เจริญเติบโต (Growth) คือ พื้นที่ปลูกทั้งหมดในช่วงเวลานั้น ๆ (ปลูกสะสมลบเกี่ยวสะสม)

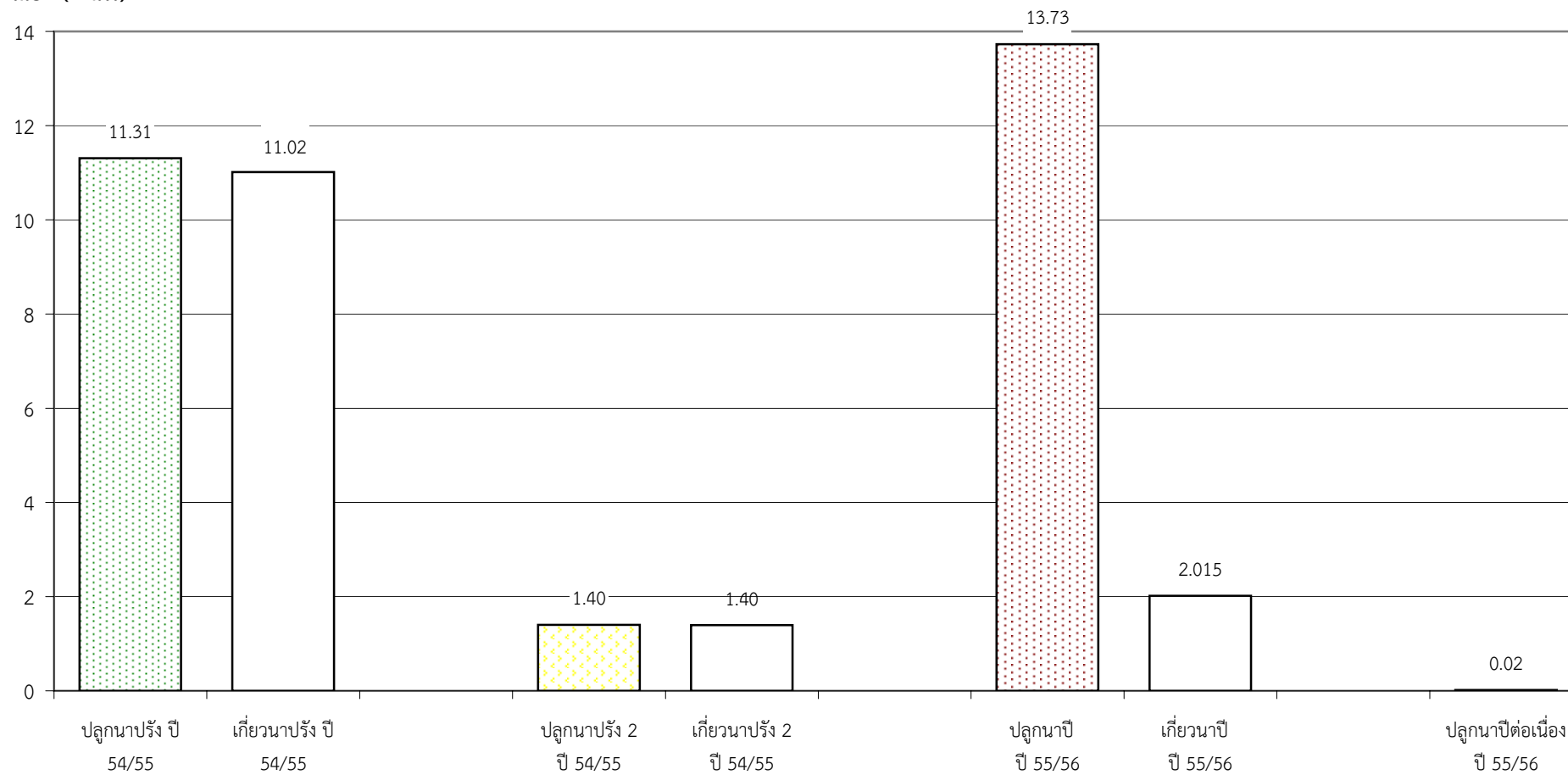
* เก็บเกี่ยว (Harvest) คือ พื้นที่เกี่ยวเป็น

กราฟแสดง เนื้อที่ปลูก และเนื้อที่เก็บเกี่ยวข้าว ในเขตชลประทาน
ปีเพาะปลูก 2554/55 - 2555/56
ณ วันที่ 31 สิงหาคม 2555



แผนภูมิแสดงเนื้อที่ปลูกสะสม และเนื้อที่เก็บเกี่ยวสะสม ของข้าว
ในเขตชลประทาน ปีเพาะปลูก 2554/55 - 2555/56
ณ วันที่ 31 สิงหาคม 2555

เนื้อที่ (ล้านไร่)



| พืช | สภาพการปลูก | พื้นที่เพาะปลูก (รายสัปดาห์) | | | | | | | | | | | | | |
|----------------------|----------------|------------------------------|---------------------|---------------------|-------------------------|-------------------|--------------------|--------------------|------------------------|-------------------|--------------------|--------------------|--------------------|------------------|-------------------|
| | | 33 9-15 มิ.ย.55 | 34 16-22 มิ.ย.55 | 35 23-29 มิ.ย.55 | 36 30 มิ.ย.-6 ก.ค.55 | 37 7-13 ก.ค.55 | 38 14-20 ก.ค.55 | 39 21-27 ก.ค.55 | 40 28 ก.ค.-6 ส.ค.55 | 41 7-10 ส.ค.55 | 42 11-17 ส.ค.55 | 43 18-24 ส.ค.55 | 44 25-31 ส.ค.55 | 45 1-7 ก.ย.55 | 46 8-14 ก.ย.55 |
| ข้าวนาปรัง | ปลูกใหม่ | 19,962 | 15,653 | 41,026 | 75,599 | 4,916 | 104,846 | 995 | | | | | | | |
| | เจริญเติบโต | 1,406,223 | 1,144,499 | 684,240 | 574,953 | 492,058 | 429,535 | 498,952 | 485,784 | 483,493 | 344,062 | 327,782 | 292,447 | | |
| | เก็บเกี่ยว | 247,267 | 281,686 | 475,912 | 150,313 | 158,494 | 67,439 | 35,429 | 14,163 | 2,291 | 139,431 | 5,670 | 24,835 | | |
| ข้าวนาปรัง 2 | ปลูกใหม่ | | | | | | | | | | | | | | |
| | เจริญเติบโต | 1,364,055 | 1,339,713 | 1,219,399 | 1,168,762 | 1,077,503 | 904,503 | 669,536 | 535,452 | 424,282 | 209,912 | 48,522 | 2,212 | | |
| | เก็บเกี่ยว | 10,404 | 24,342 | 120,314 | 50,637 | 91,259 | 173,000 | 234,967 | 134,084 | 111,170 | 214,370 | 161,390 | 46,310 | | |
| ข้าวนาปี | ปลูกใหม่ | 773,487 | 759,947 | 974,693 | 1,322,444 | 873,896 | 847,592 | 874,181 | 347,507 | 995,137 | 391,312 | 700,584 | 884,230 | | |
| | เจริญเติบโต | 3,985,799 | 4,759,286 | 5,519,233 | 6,493,026 | 7,815,220 | 8,677,749 | 9,426,099 | 10,268,767 | 10,482,832 | 11,136,802 | 11,041,058 | 10,831,293 | | |
| | เก็บเกี่ยว | 23,820 | | | 900 | 250 | 11,367 | 99,242 | 31,513 | 133,442 | 341,167 | 487,056 | 910,349 | | |
| ข้าวนาปีต่อเนื่อง | ปลูกใหม่ | | | | | | | | | | | | 18,780 | | |
| | เจริญเติบโต | | | | | | | | | | | | | | |
| | เก็บเกี่ยว | | | | | | | | | | | | | | |
| รวมข้าว | รวมต้นสัปดาห์ | 7,037,568 | 7,549,526 | 8,019,098 | 8,438,591 | 9,634,784 | 10,263,593 | 10,964,225 | 11,469,763 | 11,637,510 | 12,385,744 | 12,071,478 | 12,107,446 | | |
| | เก็บเกี่ยว | 281,491 | 306,028 | 596,226 | 201,850 | 250,003 | 251,806 | 369,638 | 179,760 | 246,903 | 694,968 | 654,116 | 981,494 | | |
| | เหลือ | 6,756,077 | 7,243,498 | 7,422,872 | 8,236,741 | 9,384,781 | 10,011,787 | 10,594,587 | 11,290,003 | 11,390,607 | 11,690,776 | 11,417,362 | 11,125,952 | | |
| | ปลูกใหม่ | 793,449 | 775,600 | 1,015,719 | 1,398,043 | 878,812 | 952,438 | 875,176 | 347,507 | 995,137 | 380,702 | 690,084 | 903,010 | | |
| | รวมปลายสัปดาห์ | 7,549,526 | 8,019,098 | 8,438,591 | 9,634,784 | 10,263,593 | 10,964,225 | 11,469,763 | 11,637,510 | 12,385,744 | 12,071,478 | 12,107,446 | 12,028,962 | | |
| พืชไร่-พืชผัก (แล้ง) | ปลูกใหม่ | 653 | | 200 | | | | | | | | | | | |
| | เจริญเติบโต | 123,771 | 108,630 | 84,154 | 64,246 | 64,158 | 64,070 | 64,070 | 46,147 | 46,147 | 1,552 | 1,570 | 1,570 | | |
| | เก็บเกี่ยว | 8,702 | 15,794 | 24,476 | 20,108 | 88 | 88 | | 17,923 | | 44,595 | | 0 | | |
| พืชไร่-พืชผัก (ฝน) | ปลูกใหม่ | 28,323 | -10,366 | 107,198 | 9,260 | 15,814 | 14,070 | 9,609 | 10,970 | 4,622 | 939 | 14,752 | 54,818 | | |
| | เจริญเติบโต | 31,270 | 59,593 | 49,227 | 156,425 | 165,685 | 181,304 | 195,274 | 197,148 | 207,846 | 212,281 | 212,010 | 222,784 | | |
| | เก็บเกี่ยว | | | | | | 195 | 100 | 7,735 | 272 | 187 | 1,210 | 3,978 | | |
| พืชอื่นๆ (ตลอดปี) | อ้อย | 905,663 | 906,750 | 907,956 | 923,163 | 922,782 | 1,211,236 | 933,007 | 932,992 | 935,478 | 935,505 | 932,760 | 931,415 | | |
| | ไม้ผล | 1,382,378 | 1,368,916 | 1,358,178 | 1,365,284 | 1,368,858 | 1,230,694 | 1,373,148 | 1,374,740 | 1,375,048 | 1,373,721 | 1,373,717 | 1,373,146 | | |
| | ไม้ยืนต้น | 995,050 | 981,554 | 984,764 | 986,461 | 972,923 | 924,905 | 979,499 | 978,217 | 978,612 | 979,259 | 973,333 | 973,317 | | |
| | บ่อปลา | 490,422 | 491,571 | 492,772 | 500,364 | 467,901 | 468,570 | 467,390 | 481,859 | 481,976 | 481,343 | 481,348 | 481,336 | | |
| | บ่อกึ่ง | 290,159 | 290,835 | 298,967 | 298,368 | 250,340 | 247,740 | 251,380 | 265,952 | 265,952 | 265,452 | 265,452 | 265,442 | | |
| | อื่นๆ | 234,274 | 234,504 | 241,385 | 241,652 | 241,697 | 172,128 | 255,356 | 259,414 | 261,365 | 262,843 | 262,843 | 262,625 | | |
| | รวม | 4,297,946 | 4,274,130 | 4,284,022 | 4,315,292 | 4,224,501 | 4,255,273 | 4,259,780 | 4,293,174 | 4,298,431 | 4,298,123 | 4,289,453 | 4,287,281 | | |
| สรุป | รวมต้นสัปดาห์ | 11,494,209 | 12,031,489 | 12,451,085 | 12,963,392 | 14,180,007 | 14,733,751 | 15,478,942 | 15,998,496 | 16,184,949 | 16,942,790 | 16,584,391 | 16,625,231 | | |
| | เก็บเกี่ยว | 290,193 | 321,822 | 620,702 | 221,958 | 250,091 | 252,089 | 369,738 | 205,418 | 247,175 | 739,750 | 655,326 | 985,472 | | |
| | เหลือ | 11,204,016 | 11,709,667 | 11,830,383 | 12,741,434 | 13,929,916 | 14,481,662 | 15,109,204 | 15,793,078 | 15,937,774 | 16,203,040 | 15,929,065 | 15,639,759 | | |
| | ปลูกใหม่ | 827,473 | 741,418 | 1,133,009 | 1,438,573 | 803,835 | 997,280 | 889,292 | 391,871 | 1,005,016 | 381,351 | 696,166 | 955,656 | | |
| | รวมปลายสัปดาห์ | 12,031,489 | 12,451,085 | 12,963,392 | 14,180,007 | 14,733,751 | 15,478,942 | 15,998,496 | 16,184,949 | 16,942,790 | 16,584,391 | 16,625,231 | 16,595,415 | | |

หมายเหตุ ปลูกใหม่ เป็นพื้นที่ปลูกรายสัปดาห์ เจริญเติบโต เป็นพื้นที่ปลูกสะสมทุกสัปดาห์ด้วยพื้นที่เก็บเกี่ยวสะสม เก็บเกี่ยว เป็นพื้นที่เก็บเกี่ยวรายสัปดาห์ เป็นพื้นที่เก็บเกี่ยวรายสัปดาห์

คำนิยามของข้าว ข้าวนาปรัง หมายถึง ข้าวที่ปลูกระหว่างวันที่ 1 พฤศจิกายน ถึง 30 เมษายนของปีถัดไป สำหรับจังหวัดนครศรีธรรมราช พัทลุง สงขลา ปัตตานี ยะลา นราธิวาส หมายถึง ข้าวที่เพาะปลูกอยู่ในระหว่างวันที่ 1 มีนาคม ถึง 15 มิถุนายน

ข้าวนาปี หมายถึง ข้าวที่ปลูกระหว่างวันที่ 1 พฤษภาคม ถึง 31 ตุลาคม สำหรับจังหวัดนครศรีธรรมราช พัทลุง สงขลา ปัตตานี ยะลา นราธิวาส หมายถึง ข้าวที่เพาะปลูกอยู่ในระหว่างวันที่ 16 มิถุนายน ถึง 28 กุมภาพันธ์ของปีถัดไป