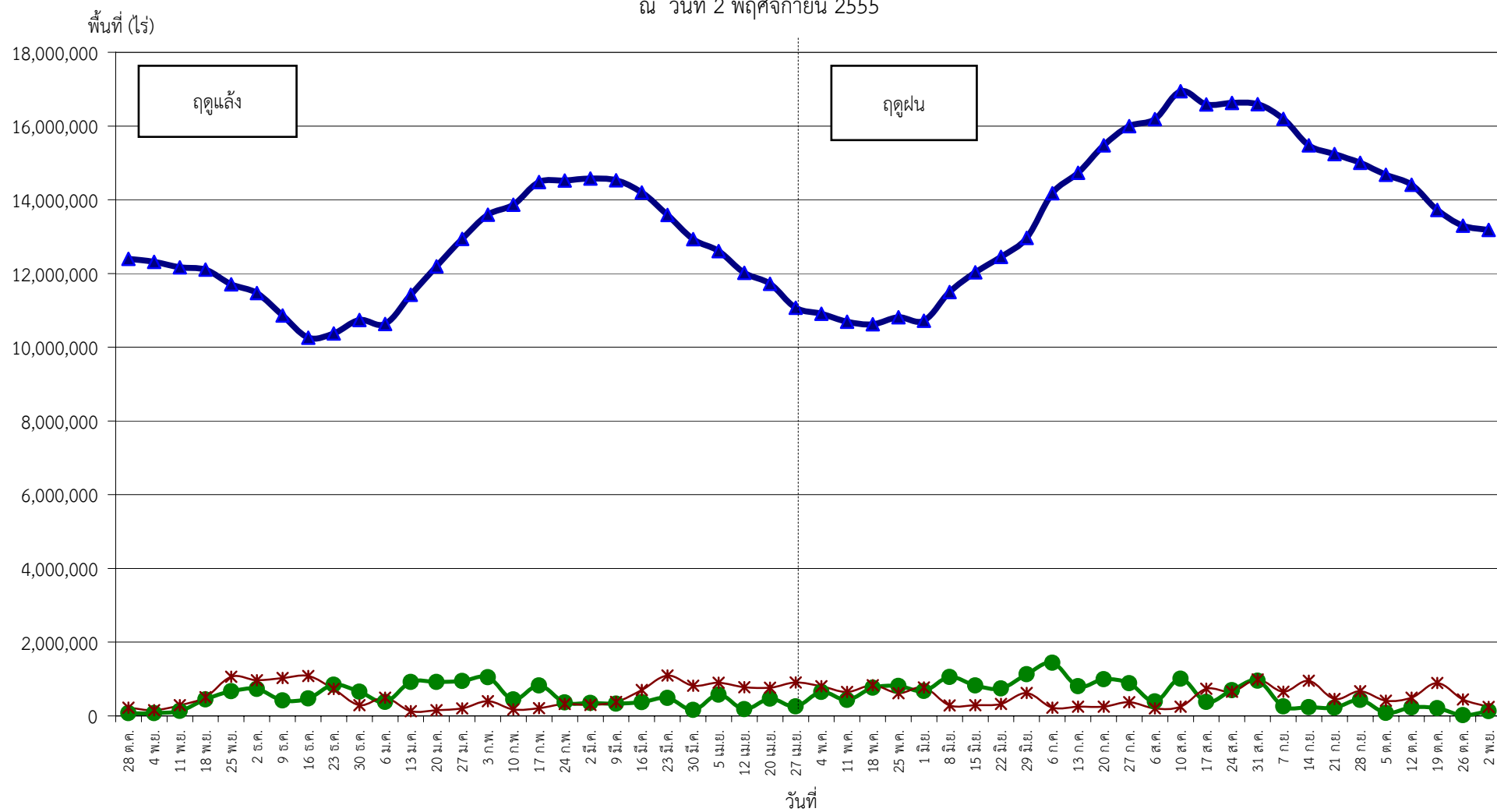


กราฟแสดงสภาพการปลูกพืชทุกชนิด ในเขตโครงการชลประทานขนาดใหญ่และกลาง เป็นรายสัปดาห์  
ณ วันที่ 2 พฤศจิกายน 2555



ปลูก (Plant) คือ พื้นที่ปลูกเป็นรายสัปดาห์

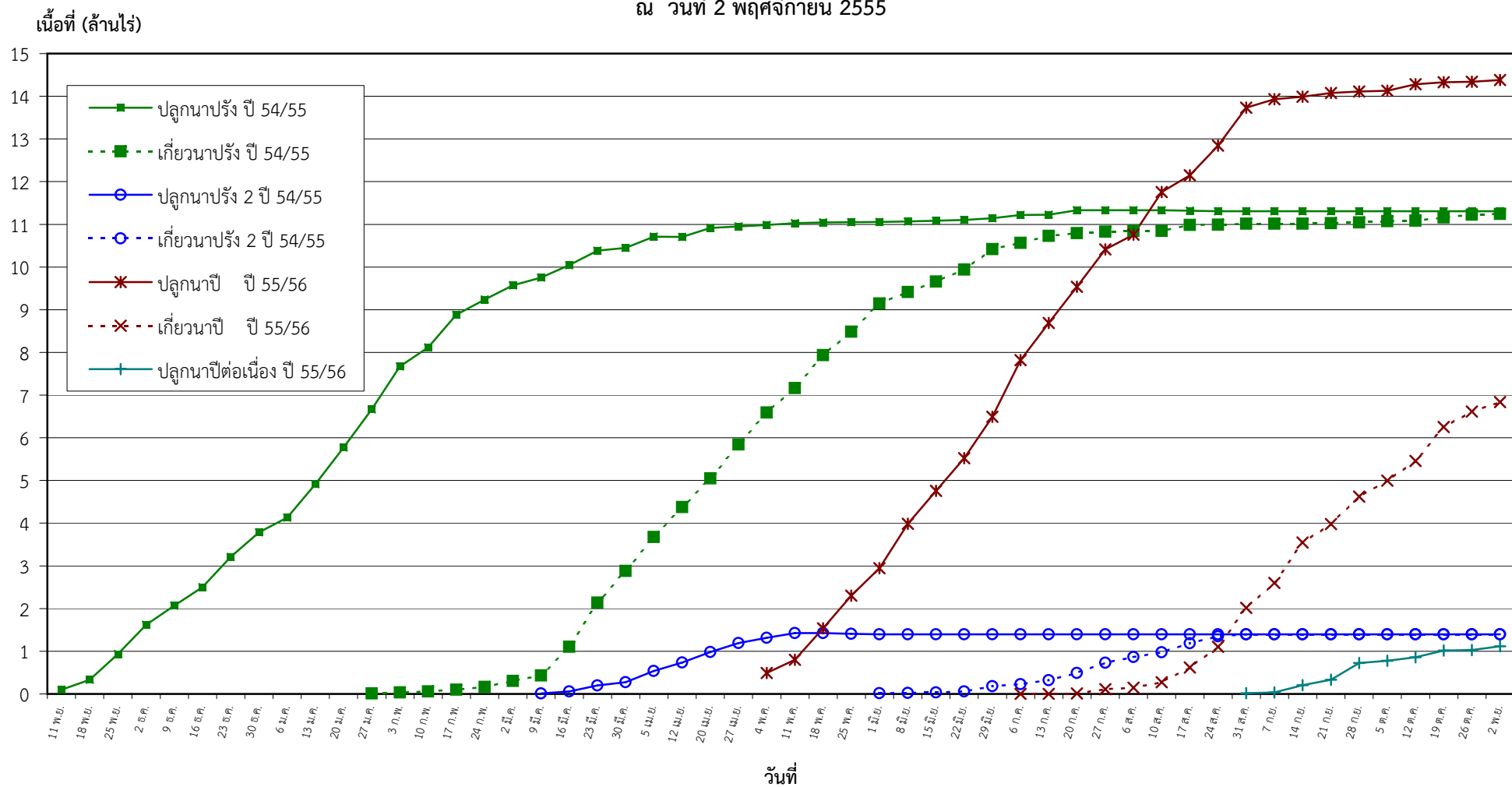


เจริญเติบโต (Growth) คือ พื้นที่ปลูกทั้งหมดในช่วงเวลานั้น ๆ (ปลูกสะสมลบเกี่ยวสะสม)

\*

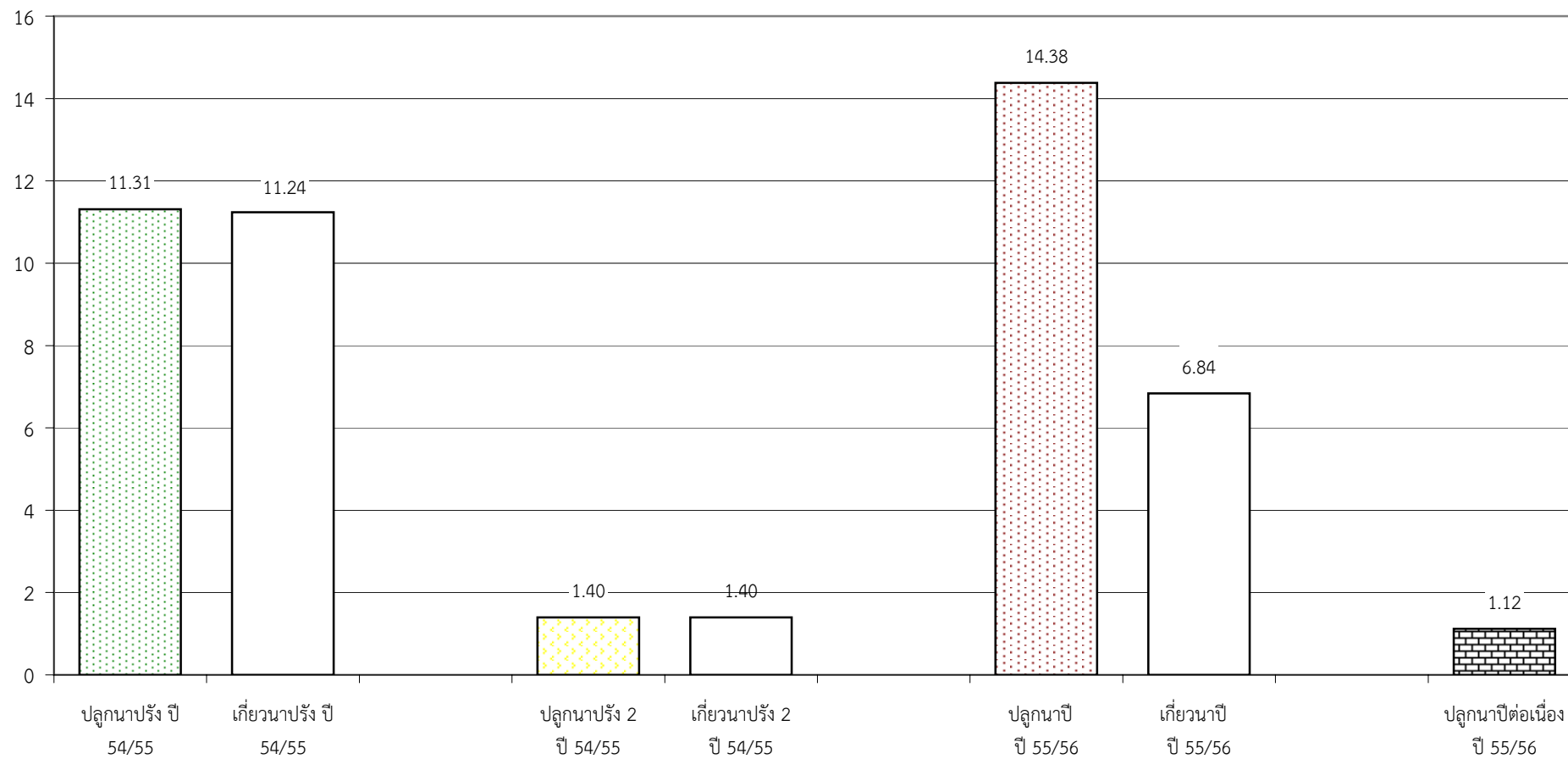
เก็บเกี่ยว (Harvest) คือ พื้นที่เกี่ยวเป็น

กราฟแสดง เนื้อที่ปลูก และเนื้อที่เก็บเกี่ยวข้าว ในเขตชลประทาน  
ปีเพาะปลูก 2554/55 - 2555/56  
ณ วันที่ 2 พฤศจิกายน 2555



แผนภูมิแสดงเนื้อที่ปลูกสะสม และเนื้อที่เก็บเกี่ยวสะสม ของข้าว  
ในเขตชลประทาน ปีเพาะปลูก 2554/55 - 2555/56  
ณ วันที่ 2 พฤศจิกายน 2555

เนื้อที่ (ล้านไร่)



พืช	สภาพการปลูก	พื้นที่เพาะปลูก (รายสัปดาห์)													
		47 15-21 ก.ย.55	48 22-28 ก.ย.55	49 29 ก.ย.-5 ต.ค.55	50 6-12 ต.ค.55	51 13-19 ต.ค.55	52 20-26 ต.ค.55	1 27 ต.ค.-2 พ.ย.55	2 3-9 พ.ย.55	3 10-16 พ.ย.55	4 17-23 พ.ย.55	5 24-30 พ.ย.55	6 1-7 ธ.ค.55	7 8-14 ธ.ค.55	8 15-21 ธ.ค.55
ข้าวนาปรัง	ปลูกใหม่														
	เจริญเติบโต	282,931	263,033	234,878	224,194	146,848	82,223	67,682							
	เก็บเกี่ยว	8,991	19,898	28,155	10,684	77,346	64,625	14,541							
ข้าวนาปรัง 2	ปลูกใหม่														
	เจริญเติบโต														
	เก็บเกี่ยว														
ข้าวนาปี	ปลูกใหม่	88,448	34,883	19,732	149,333	47,432	10,059	40,209							
	เจริญเติบโต	10,006,488	9,453,329	9,117,276	8,675,752	8,025,109	7,710,378	7,500,023							
	เก็บเกี่ยว	434,739	641,607	370,936	461,256	799,976	362,163	220,414							
ข้าวนาปีต่อเนื่อง	ปลูกใหม่	125,507	390,298	53,910	79,572	160,597	12,990	86,327							
	เจริญเติบโต	207,312	332,819	723,117	777,027	856,599	1,017,196	1,030,186							
	เก็บเกี่ยว														
รวมข้าว	รวมต้นสัปดาห์	10,940,461	10,710,686	10,474,362	10,148,913	9,905,878	9,236,585	8,832,846							
	เก็บเกี่ยว	443,730	661,505	399,091	471,940	877,322	426,788	234,955							
	เหลือ	10,496,731	10,049,181	10,075,271	9,676,973	9,028,556	8,809,797	8,597,891							
	ปลูกใหม่	213,955	425,181	73,642	228,905	208,029	23,049	126,536							
	รวมปลายสัปดาห์	10,710,686	10,474,362	10,148,913	9,905,878	9,236,585	8,832,846	8,724,427							
พืชไร่-พืชผัก (แล้ง)	ปลูกใหม่														
	เจริญเติบโต														
	เก็บเกี่ยว	1,570													
พืชไร่-พืชผัก (ฝน)	ปลูกใหม่	2,889	10,423	1,235	1,054	485	65	624							
	เจริญเติบโต	195,745	189,096	188,879	167,414	152,436	131,244	121,517							
	เก็บเกี่ยว	11,641	9,538	10,640	22,700	16,032	21,677	9,792							
พืชอื่นๆ (ตลอดปี)	อ้อย	991,514	991,514	996,199	996,279	996,279	996,279	996,279							
	ไม้ผล	1,372,662	1,372,662	1,372,697	1,375,312	1,375,312	1,375,312	1,375,312							
	ไม้ยืนต้น	954,662	954,662	954,662	951,703	951,703	951,703	951,703							
	บ่อปลา	481,732	481,732	481,739	481,094	481,094	481,094	481,094							
	บ่อกึ่ง	265,424	265,424	265,424	265,424	265,424	265,424	265,424							
	อื่นๆ	262,750	262,750	264,499	264,025	264,025	264,025	264,108							
	รวม	4,328,744	4,328,744	4,335,220	4,333,837	4,333,837	4,333,837	4,333,920							
สรุป	รวมต้นสัปดาห์	15,473,196	15,238,064	15,002,625	14,674,247	14,408,183	13,723,343	13,297,992							
	เก็บเกี่ยว	456,941	671,043	409,731	494,640	893,354	448,465	244,747							
	เหลือ	15,016,255	14,567,021	14,592,894	14,179,607	13,514,829	13,274,878	13,053,245							
	ปลูกใหม่	221,809	435,604	81,353	228,576	208,514	23,114	127,243							
	รวมปลายสัปดาห์	15,238,064	15,002,625	14,674,247	14,408,183	13,723,343	13,297,992	13,180,488							

หมายเหตุ ปลูกใหม่ เป็นพื้นที่ปลูกรายสัปดาห์ เจริญเติบโต เป็นพื้นที่ปลูกสะสมทั้งหมดด้วยพื้นที่เก็บเกี่ยวสะสม เก็บเกี่ยว เป็นพื้นที่เก็บเกี่ยวรายสัปดาห์ เป็นพื้นที่เก็บเกี่ยวรายสัปดาห์

คำนิยามของข้าว ข้าวนาปรัง หมายถึง ข้าวที่ปลูกระหว่างวันที่ 1 พฤศจิกายน ถึง 30 เมษายนของปีถัดไป สำหรับจังหวัดนครศรีธรรมราช พัทลุง สงขลา ปัตตานี ยะลา นราธิวาส หมายถึง ข้าวที่เพาะปลูกอยู่ในระหว่างวันที่ 1 มีนาคม ถึง 15 มิถุนายน

ข้าวนาปี หมายถึง ข้าวที่ปลูกระหว่างวันที่ 1 พฤษภาคม ถึง 31 ตุลาคม สำหรับจังหวัดนครศรีธรรมราช พัทลุง สงขลา ปัตตานี ยะลา นราธิวาส หมายถึง ข้าวที่เพาะปลูกอยู่ในระหว่างวันที่ 16 มิถุนายน ถึง 28 กุมภาพันธ์ของปีถัดไป