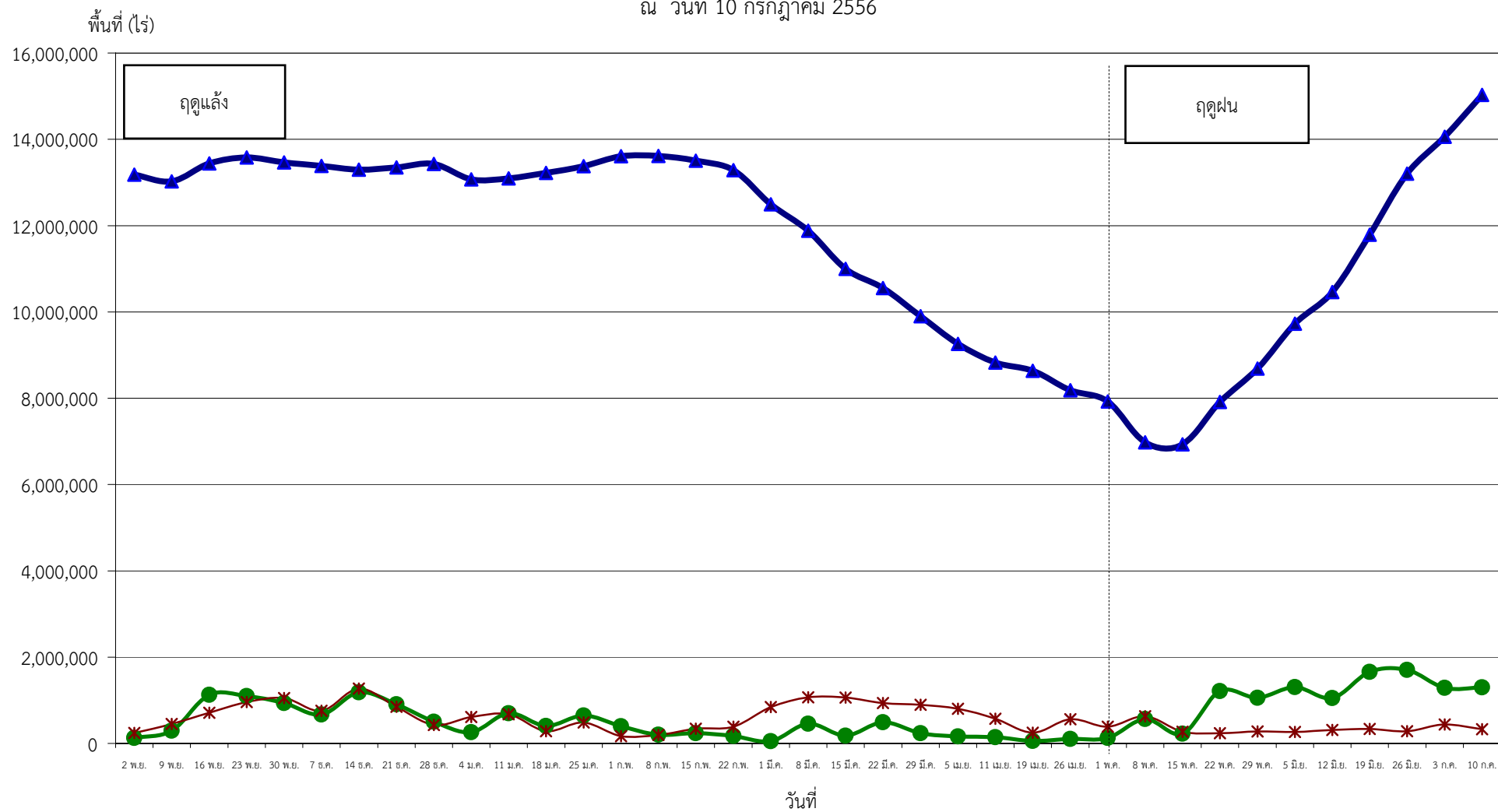
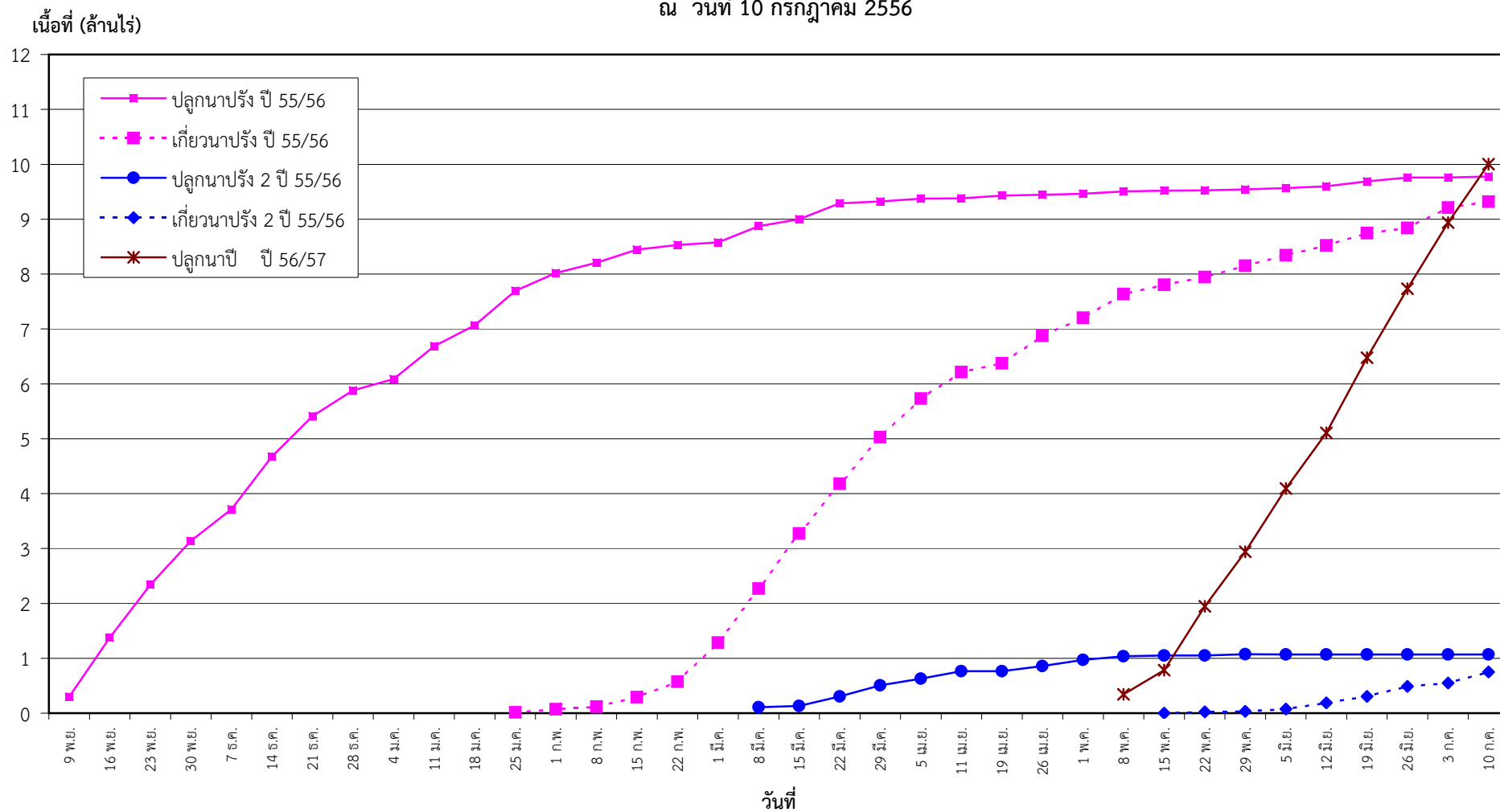


กราฟแสดงสภาพการปลูกพืชทุกชนิด ในเขตโครงการชลประทานขนาดใหญ่และกลาง เป็นรายสัปดาห์  
ณ วันที่ 10 กรกฎาคม 2556



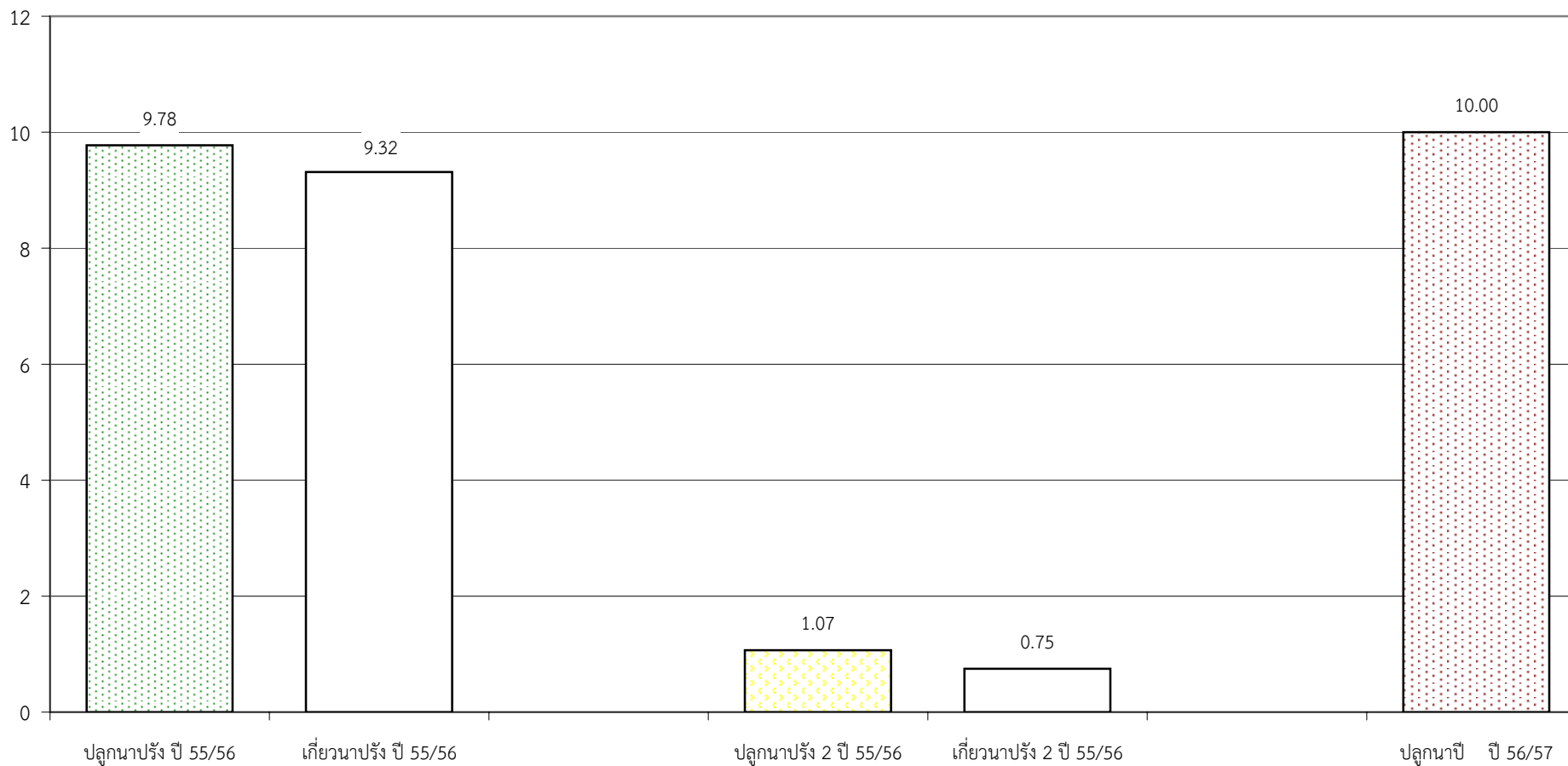
● ปลูก (Plant) คือ พื้นที่ปลูกเป็นรายสัปดาห์    ▲ เจริญเติบโต (Growth) คือ พื้นที่ปลูกทั้งหมดในช่วงเวลานั้น ๆ (ปลูกสะสมลบเกี่ยวสะสม)    \* เก็บเกี่ยว (Harvest) คือ พื้นที่เกี่ยวเป็นราย

กราฟแสดง เนื้อที่ปลูก และเนื้อที่เก็บเกี่ยวข้าว ในเขตชลประทาน  
ปีเพาะปลูก 2555/56 - 2556/57  
ณ วันที่ 10 กรกฎาคม 2556



แผนภูมิแสดงเนื้อที่ปลูกสะสม และเนื้อที่เก็บเกี่ยวสะสม ของข้าว  
ในเขตชลประทาน ปีเพาะปลูก 2555/56 - 2556/57  
ณ วันที่ 10 กรกฎาคม 2556

เนื้อที่ (ล้านไร่)



พืช	สภาพการปลูก	พื้นที่เพาะปลูก (รายสัปดาห์)													
		36 4-10 ก.ค.56	37 11-17 ก.ค.56	38 18-24 ก.ค.56	39 25-31 ก.ค.56	40 1-7 ส.ค.56	41 8-14 ส.ค.56	42 15-21 ส.ค.56	43 22-28 ส.ค.56	44 29 ส.ค.-4 ก.ย.56	45 5-11 ก.ย.56	46 12-18 ก.ย.56	47 19-25 ก.ย.56	48 26 ก.ย.- 2 ต.ค.56	49 3-9 ต.ค.56
ข้าวนาปรัง	ปลูกใหม่	16,100													
	เจริญเติบโต	443,777													
	เก็บเกี่ยว	106,311													
ข้าวนาปรัง 2	ปลูกใหม่														
	เจริญเติบโต	318,809													
	เก็บเกี่ยว	198,518													
ข้าวนาปี	ปลูกใหม่	1,063,098													
	เจริญเติบโต	8,939,446													
	เก็บเกี่ยว														
ข้าวนาปีต่อเนื่อง	ปลูกใหม่														
	เจริญเติบโต														
	เก็บเกี่ยว														
รวมข้าว	รวมต้นสัปดาห์	10,006,861													
	เก็บเกี่ยว	304,829													
	เหลือ	9,702,032													
	ปลูกใหม่	1,079,198													
	รวมปลายสัปดาห์	10,781,230													
พืชไร่-พืชผัก (แล้ง)	ปลูกใหม่														
	เจริญเติบโต	48,376													
	เก็บเกี่ยว	15,354													
พืชไร่-พืชผัก (ฝน)	ปลูกใหม่	10,267													
	เจริญเติบโต	142,573													
	เก็บเกี่ยว														
พืชอื่นๆ (ตลอดปี)	อ้อย	844,101													
	ไม้ผล	1,354,162													
	ไม้ยืนต้น	870,880													
	บ่อปลา	451,229													
	บ่อกึ่ง	235,058													
	อื่นๆ	293,346													
	รวม	4,048,776													
สรุป	รวมต้นสัปดาห์	14,060,134													
	เก็บเกี่ยว	328,759													
	เหลือ	13,731,375													
	ปลูกใหม่	1,299,847													
	รวมปลายสัปดาห์	15,031,222													

หมายเหตุ

ปลูกใหม่

คำนิยามของข้าว

ข้าวนาปรัง หมายถึง

ข้าวที่ปลูกระหว่างวันที่ 1 พฤศจิกายน ถึง 30 เมษายนของปีถัดไป สำหรับจังหวัดนครศรีธรรมราช พัทลุง สงขลา ปัตตานี ยะลา นราธิวาส หมายถึง ข้าวที่เพาะปลูกอยู่ในระหว่างวันที่ 1 มีนาคม ถึง 15 มิถุนายน

ข้าวนาปี หมายถึง

ข้าวที่ปลูกระหว่างวันที่ 1 พฤษภาคม ถึง 31 ตุลาคม สำหรับจังหวัดนครศรีธรรมราช พัทลุง สงขลา ปัตตานี ยะลา นราธิวาส หมายถึง ข้าวที่เพาะปลูกอยู่ในระหว่างวันที่ 16 มิถุนายน ถึง 28 กุมภาพันธ์ของปีถัดไป