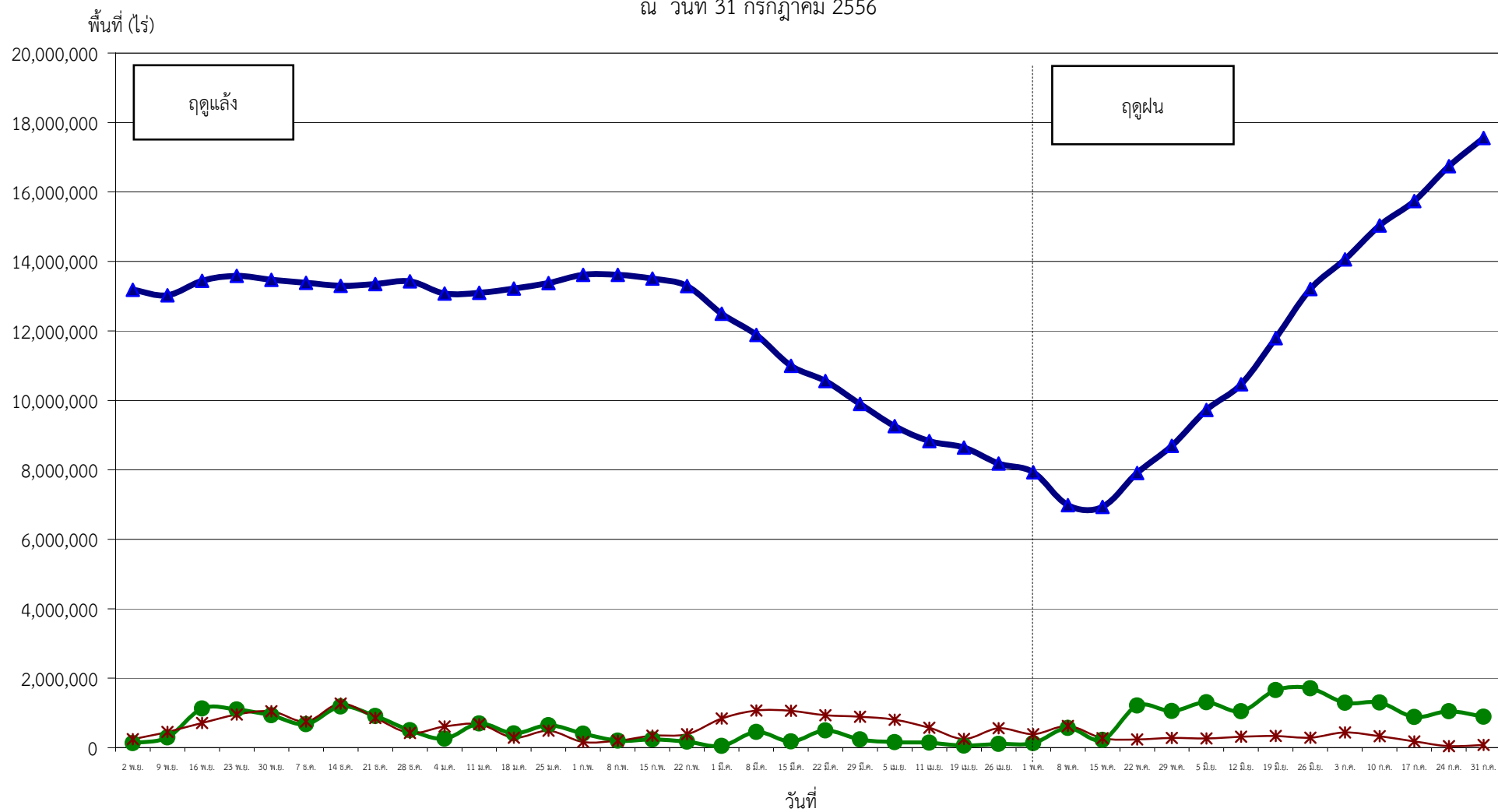
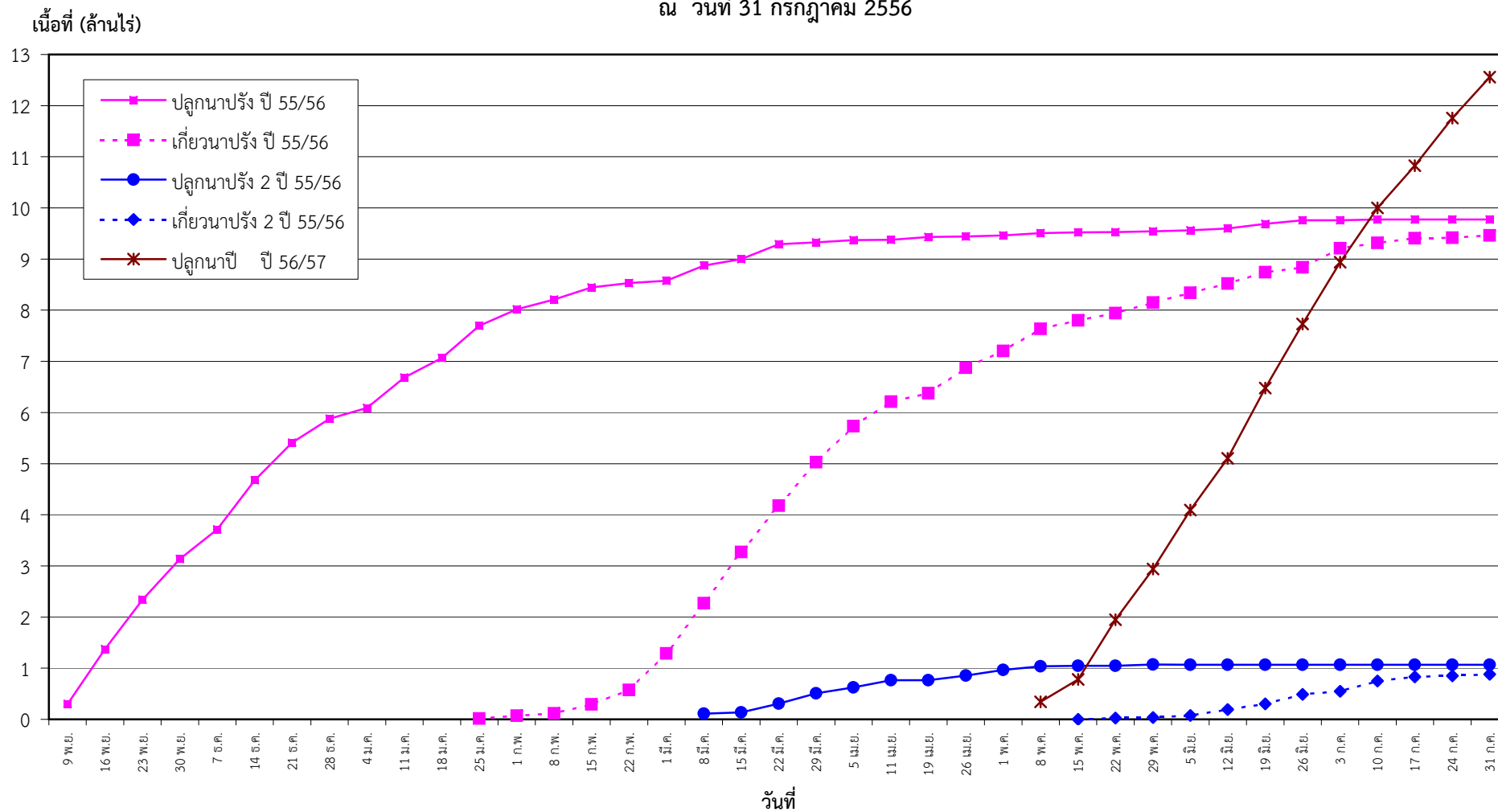


กราฟแสดงสภาพการปลูกพืชทุกชนิด ในเขตโครงการชลประทานขนาดใหญ่และกลาง เป็นรายสัปดาห์
ณ วันที่ 31 กรกฎาคม 2556



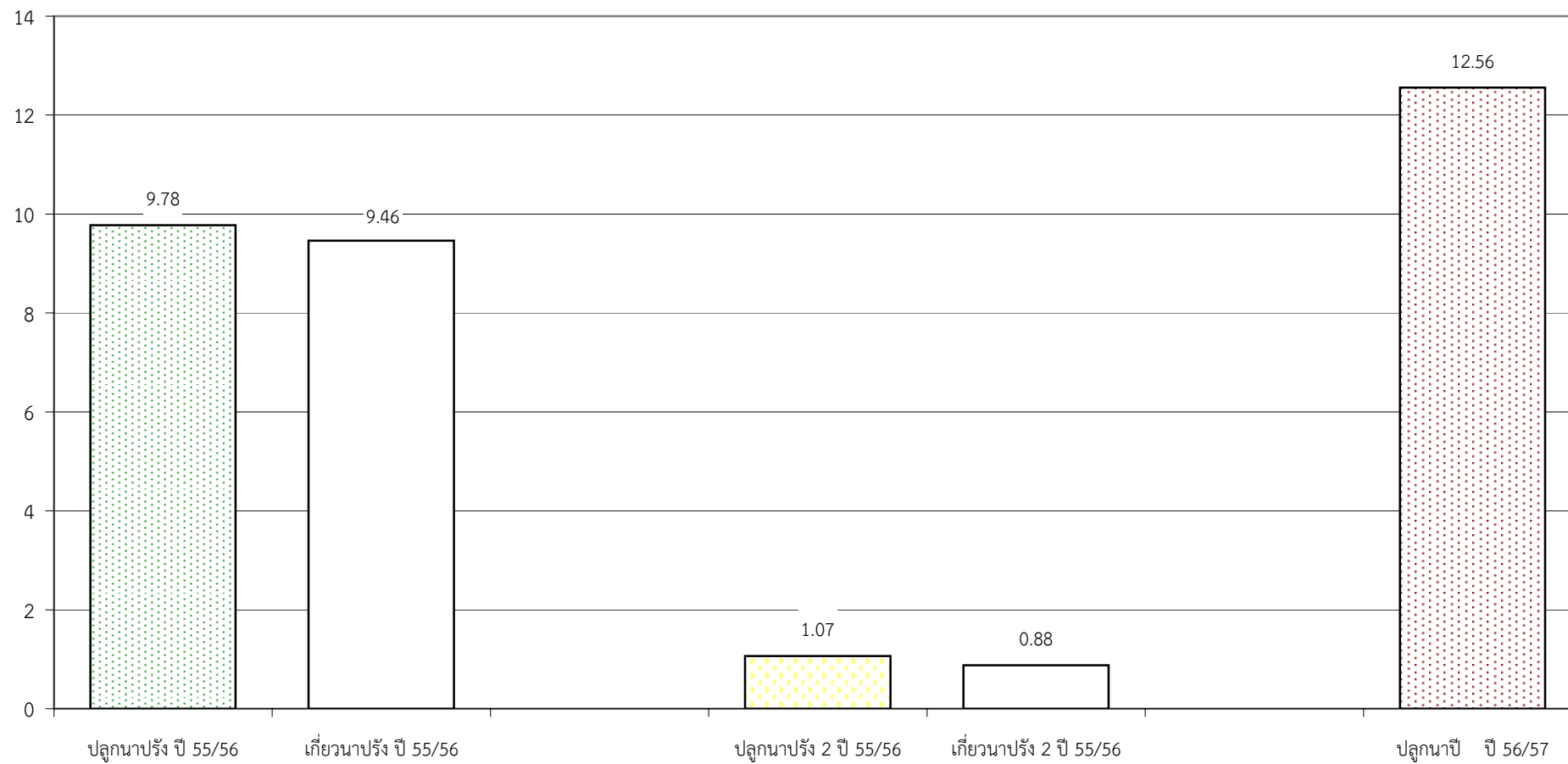
● ปลูก (Plant) คือ พื้นที่ปลูกเป็นรายสัปดาห์ ▲ เจริญเติบโต (Growth) คือ พื้นที่ปลูกทั้งหมดในช่วงเวลานั้น ๆ (ปลูกสะสมเกี่ยวกับสะสม) * เก็บเกี่ยว (Harvest) คือ พื้นที่เกี่ยวเป็นราย

กราฟแสดง เนื้อที่ปลูก และเนื้อที่เก็บเกี่ยวข้าว ในเขตชลประทาน
ปีเพาะปลูก 2555/56 - 2556/57
ณ วันที่ 31 กรกฎาคม 2556



แผนภูมิแสดงเนื้อที่ปลูกสะสม และเนื้อที่เก็บเกี่ยวสะสม ของข้าว
ในเขตชลประทาน ปีเพาะปลูก 2555/56 - 2556/57
ณ วันที่ 31 กรกฎาคม 2556

เนื้อที่ (ล้านไร่)



| พืช | สภาพการปลูก | พื้นที่เพาะปลูก (รายสัปดาห์) | | | | | | | | | | | | | |
|----------------------|----------------|------------------------------|--------------------|--------------------|--------------------|------------------|-------------------|--------------------|--------------------|------------------------|-------------------|--------------------|--------------------|-------------------------|------------------|
| | | 36 4-10 ก.ค.56 | 37 11-17 ก.ค.56 | 38 18-24 ก.ค.56 | 39 25-31 ก.ค.56 | 40 1-7 ส.ค.56 | 41 8-14 ส.ค.56 | 42 15-21 ส.ค.56 | 43 22-28 ส.ค.56 | 44 29 ส.ค.-4 ก.ย.56 | 45 5-11 ก.ย.56 | 46 12-18 ก.ย.56 | 47 19-25 ก.ย.56 | 48 26 ก.ย.- 2 ต.ค.56 | 49 3-9 ต.ค.56 |
| ข้าวนาปรัง | ปลูกใหม่ | 16,100 | | | | | | | | | | | | | |
| | เจริญเติบโต | 443,777 | 367,558 | 358,784 | 314,991 | | | | | | | | | | |
| | เก็บเกี่ยว | 106,311 | 92,319 | 8,774 | 43,793 | | | | | | | | | | |
| ข้าวนาปรัง 2 | ปลูกใหม่ | | | | | | | | | | | | | | |
| | เจริญเติบโต | 318,809 | 238,617 | 215,272 | 188,542 | | | | | | | | | | |
| | เก็บเกี่ยว | 198,518 | 80,192 | 23,345 | 26,730 | | | | | | | | | | |
| ข้าวนาปี | ปลูกใหม่ | 1,063,098 | 825,667 | 927,983 | 800,196 | | | | | | | | | | |
| | เจริญเติบโต | 8,939,446 | 10,002,544 | 10,828,211 | 11,756,194 | | | | | | | | | | |
| | เก็บเกี่ยว | | | | | | | | | | | | | | |
| ข้าวนาปีต่อเนื่อง | ปลูกใหม่ | | | | | | | | | | | | | | |
| | เจริญเติบโต | | | | | | | | | | | | | | |
| | เก็บเกี่ยว | | | | | | | | | | | | | | |
| รวมข้าว | รวมต้นสัปดาห์ | 10,006,861 | 10,781,230 | 11,434,386 | 12,330,250 | | | | | | | | | | |
| | เก็บเกี่ยว | 304,829 | 172,511 | 32,119 | 70,523 | | | | | | | | | | |
| | เหลือ | 9,702,032 | 10,608,719 | 11,402,267 | 12,259,727 | | | | | | | | | | |
| | ปลูกใหม่ | 1,079,198 | 825,667 | 927,983 | 800,196 | | | | | | | | | | |
| | รวมปลายสัปดาห์ | 10,781,230 | 11,434,386 | 12,330,250 | 13,059,923 | | | | | | | | | | |
| พืชไร่-พืชผัก (แล้ง) | ปลูกใหม่ | | | | | | | | | | | | | | |
| | เจริญเติบโต | 48,376 | 44,246 | 36,167 | 27,852 | | | | | | | | | | |
| | เก็บเกี่ยว | 15,354 | 4,130 | 8,079 | 8,315 | | | | | | | | | | |
| พืชไร่-พืชผัก (ฝน) | ปลูกใหม่ | 10,267 | -4,821 | 10,707 | 8,396 | | | | | | | | | | |
| | เจริญเติบโต | 142,573 | 152,840 | 143,650 | 154,227 | | | | | | | | | | |
| | เก็บเกี่ยว | 8,576 | | 4,369 | 130 | | | | | | | | | | |
| พืชอื่นๆ (ตลอดปี) | อ้อย | 844,101 | 843,263 | 846,903 | 836,051 | | | | | | | | | | |
| | ไม้ผล | 1,354,162 | 1,382,731 | 1,409,823 | 1,421,559 | | | | | | | | | | |
| | ไม้ยืนต้น | 870,880 | 899,618 | 968,690 | 1,008,076 | | | | | | | | | | |
| | บ่อปลา | 451,229 | 461,409 | 462,345 | 493,994 | | | | | | | | | | |
| | บ่อกึ่ง | 235,058 | 239,631 | 240,671 | 260,024 | | | | | | | | | | |
| | อื่นๆ | 293,346 | 284,687 | 293,622 | 283,437 | | | | | | | | | | |
| | รวม | 4,048,776 | 4,111,339 | 4,222,054 | 4,303,141 | | | | | | | | | | |
| สรุป | รวมต้นสัปดาห์ | 14,060,134 | 15,031,222 | 15,737,990 | 16,742,828 | | | | | | | | | | |
| | เก็บเกี่ยว | 328,759 | 176,641 | 44,567 | 78,968 | | | | | | | | | | |
| | เหลือ | 13,731,375 | 14,854,581 | 15,693,423 | 16,663,860 | | | | | | | | | | |
| | ปลูกใหม่ | 1,299,847 | 883,409 | 1,049,405 | 889,679 | | | | | | | | | | |
| | รวมปลายสัปดาห์ | 15,031,222 | 15,737,990 | 16,742,828 | 17,553,539 | | | | | | | | | | |

หมายเหตุ

ปลูกใหม่

คำนิยามของข้าว

ข้าวนาปรัง หมายถึง

ข้าวที่ปลูกระหว่างวันที่ 1 พฤศจิกายน ถึง 30 เมษายนของปีถัดไป สำหรับจังหวัดนครศรีธรรมราช พัทลุง สงขลา ปัตตานี ยะลา นราธิวาส หมายถึง ข้าวที่เพาะปลูกอยู่ในระหว่างวันที่ 1 มีนาคม ถึง 15 มิถุนายน

ข้าวนาปี หมายถึง

ข้าวที่ปลูกระหว่างวันที่ 1 พฤษภาคม ถึง 31 ตุลาคม สำหรับจังหวัดนครศรีธรรมราช พัทลุง สงขลา ปัตตานี ยะลา นราธิวาส หมายถึง ข้าวที่เพาะปลูกอยู่ในระหว่างวันที่ 16 มิถุนายน ถึง 28 กุมภาพันธ์ของปีถัดไป