

ถึงวันที่ 7 พฤษภาคม 2552

หน่วย : ไร่

ลำดับที่	โครงการ	ฤดูแล้ง ปี 2551/52												ฤดูฝน ปี 2552/53*										ตลอดปี					ปัจจุบันมีการใช้พื้นที่ทั้งสิ้น					
		นาปรัง					นาปรัง 2			คงเหลือ	พื้นที่พืชไร่-พืชผัก			ข้าว นาปี ปี 2551/52	นาปี			นาปีต่อเนื่อง				คงเหลือ	พื้นที่พืชไร่-พืชผัก			พืชอื่น ๆ					ข้าว	ทุกชนิดพืชและอื่นๆ		
		พื้นที่คาดการณ์	ใบพื้นที่คาดการณ์	นอกพื้นที่คาดการณ์	รวมผลการปลูก	เสียหาย	เก็บเกี่ยว	ปลูก	เสียหาย		เก็บเกี่ยว	ปลูก	เสียหาย		เก็บเกี่ยว	ปลูก	เสียหาย	เก็บเกี่ยว	ปลูก	เสียหาย	เก็บเกี่ยว		ปลูก	เสียหาย	เก็บเกี่ยว	อ้อย	ไม้ผล	ไม้ยืนต้น	ปอปลาก	ปอปลากุ้ง			อื่น ๆ	
1	พลเทพ	94,329	94,329	594	94,923	0	91,338	31,896	0	0	35,481	0	0	0	94,329	15,468	0	0	0	0	0	15,468	0	0	0	0	1,361	0	16	0	0	50,949	52,326	
2	ทุ่งวัดสิงห์	55,100	0	0	0	0	0	0	0	0	0	0	0	66,175	0	0	0	0	0	0	0	0	0	0	0	1,275	0	294	0	0	0	1,569		
3	ท่าโบสถ์	190,917	190,651	0	190,651	0	156,020	65,664	0	0	100,295	0	0	0	124,008	13,580	0	0	0	0	13,580	0	0	0	1,071	4,141	0	184	150	0	113,875	119,421		
4	สามชุก	269,682	269,682	2,297	271,979	0	223,865	144,352	0	0	192,466	0	0	0	239,285	0	0	0	0	0	0	0	0	0	0	19,346	13,014	3,303	0	1,171	893	192,466	230,193	
5	ดอนเจดีย์	108,880	108,880	9,900	118,780	0	105,448	44,977	0	0	58,309	1,772	0	1,721	129,000	27,381	0	0	0	0	0	27,381	0	0	0	2,108	9,540	0	300	1,530	283	85,690	99,502	
6	โพธิ์พระยา	301,962	293,143	22,786	315,929	0	212,833	39,233	0	0	142,329	2,086	0	870	258,860	0	0	0	0	0	0	0	0	0	0	0	13,015	0	11,013	2,731	0	142,329	170,304	
7	บรมธาตุ	347,932	329,104	0	329,104	0	248,402	47,691	0	0	128,393	230	0	230	245,786	0	0	0	0	0	0	0	0	0	0	0	5,748	5,760	0	0	0	128,393	139,901	
8	ชัยสุนทร	381,786	375,290	0	375,290	0	363,533	279,138	0	0	290,895	0	0	0	375,824	0	0	0	0	0	0	0	0	0	0	32,674	11,389	0	1,164	0	0	290,895	336,122	
9	ยางมณี	120,880	118,070	1,830	119,900	0	106,630	47,010	0	0	60,280	269	0	70	160,500	0	0	0	0	0	0	0	0	0	0	240	7,565	0	2,052	0	0	60,280	70,336	
10	ผักไห่	116,097	116,097	15,959	132,056	0	130,296	42,171	0	0	43,931	504	0	0	140,518	0	0	0	0	0	0	0	0	0	0	0	1,924	318	586	2,038	0	43,931	49,301	
11	บางบาล	45,029	45,029	29,346	74,375	0	43,534	22,370	0	0	53,211	74	0	0	96,564	0	0	0	0	0	0	0	0	0	0	0	0	0	0	0	0	53,211	53,285	
รวมโครงการทุ่งฝั่งตะวันตกตอนบน		2,032,594	1,940,275	82,712	2,022,987	0	1,681,899	764,502	0	0	1,105,590	4,935	0	2,891	1,930,849	56,429	0	0	0	0	0	56,429	0	0	0	0	61,187	68,984	3,621	15,609	7,620	1,176	1,162,019	1,322,260
12	เจ้าเจ็ดบางยี่หน	322,920	322,670	3,014	325,684	0	301,535	243,700	0	0	267,849	3,073	0	0	225,469	0	0	0	0	0	0	0	0	0	0	270	8,893	234	6,401	7,394	195	267,849	294,309	
13	พระยาบรรลือ	241,435	241,435	33,367	274,802	0	274,802	248,764	0	0	248,764	8,133	0	8,133	273,867	0	0	0	0	0	0	0	0	0	0	0	17,196	3,071	4,935	3,185	0	248,764	277,151	
14	พระพิฆเนศ	147,950	147,950	150	148,100	0	148,100	42,050	0	0	42,050	11,390	0	5,800	126,700	0	0	0	0	0	0	0	0	0	0	0	22,468	0	2,258	0	6,534	42,050	78,900	
15	ภาษีเจริญ	14,700	13,101	348	13,449	0	13,449	13,449	0	0	13,449	2,681	0	0	13,600	0	0	0	0	0	0	0	0	0	0	0	19,435	0	5,551	994	6,119	13,449	48,229	
รวมโครงการทุ่งฝั่งตะวันตกกลาง		727,005	725,156	36,879	762,035	0	737,886	547,963	0	0	572,112	25,277	0	13,933	639,636	0	0	0	0	0	0	0	0	0	0	270	67,992	3,305	19,145	11,573	12,848	572,112	698,589	
รวมโครงการทุ่งตะวันตก		2,759,599	2,665,431	119,591	2,785,022	0	2,419,785	1,312,465	0	0	1,677,702	30,212	0	16,824	2,570,485	56,429	0	0	0	0	0	56,429	0	0	0	0	61,457	136,976	6,926	34,754	19,193	14,024	1,734,131	2,020,849
16	มโนรมย์	219,490	219,490	31,201	250,691	0	250,691	207,141	0	0	207,141	0	0	0	253,800	0	0	0	0	0	0	0	0	0	0	4,560	2,558	64	0	0	585	207,141	214,908	
17	ช่องแค	223,935	223,135	1,369	224,504	0	126,641	30,993	0	0	128,856	286	0	0	210,227	0	0	0	0	0	0	0	0	0	0	0	7,126	517	1,363	0	394	128,856	138,542	
18	โคกกระเทียม	156,322	153,686	8,185	161,871	0	102,553	53,340	0	0	112,658	803	0	0	211,318	0	0	0	0	0	0	0	0	0	0	0	1,586	0	1,091	0	0	112,658	116,138	
19	เริงราง	125,616	121,802	2,385	124,187	0	770	0	0	0	123,417	3,975	0	15	149,035	0	0	0	0	0	0	0	0	0	0	0	1,362	100	1,712	0	5,480	123,417	136,031	
20	มหาราช	370,886	355,387	0	355,387	0	243,146	131,235	0	0	243,476	0	0	0	396,578	0	0	0	0	0	0	0	0	0	0	180	6,688	0	1,214	0	0	243,476	251,558	
21	ป่าสักใต้	140,260	140,260	9,011	149,271	0	121,231	0	0	0	28,040	0	0	0	172,053	0	0	0	0	0	0	0	0	0	0	0	33,564	3,708	1,785	0	0	28,040	67,097	
22	นครหลวง	66,055	61,305	0	61,305	0	7,367	0	0	0	53,938	0	0	0	151,392	0	0	0	0	0	0	0	0	0	0	0	1,371	267	895	0	0	53,938	56,471	
รวมโครงการทุ่งฝั่งตะวันออกตอนบน		1,302,564	1,275,065	52,151	1,327,216	0	852,399	422,709	0	0	897,526	5,064	0	15	1,544,403	0	0	0	0	0	0	0	0	0	0	4,740	54,255	4,656	8,060	0	6,459	897,526	980,745	

ถึงวันที่ 7 พฤษภาคม 2552

หน่วย : ไร่

ลำดับ	โครงการ	ฤดูแล้ง ปี 2551/52												ฤดูฝน ปี 2552/53*										ตลอดปี						ปัจจุบันมีการใช้พื้นที่ทั้งสิ้น															
		นาปรัง				นาปรัง 2				คงเหลือ	พื้นที่พืชไร่-พืชผัก			ข้าว นาปี ปี 2551/52	นาปี			นาปีต่อเนื่อง			คงเหลือ	พื้นที่พืชไร่-พืชผัก			พืชอื่น ๆ						ข้าว	ทุกชนิดพืชและอื่นๆ													
		พื้นที่คาดการณ์	ในพื้นที่คาดการณ์	นอกพื้นที่คาดการณ์	รวมผลการปลูก	เสียหาย	เก็บเกี่ยว	ปลูก	เสียหาย		เก็บเกี่ยว	ปลูก	เสียหาย		เก็บเกี่ยว	ปลูก	เสียหาย	เก็บเกี่ยว	ปลูก	เสียหาย		เก็บเกี่ยว	ปลูก	เสียหาย	เก็บเกี่ยว	อ้อย	ไม้ผล	ไร่อื่นๆ	ปอปลา	บ่อทุ่ง			อื่น ๆ												
23	คลองเพรียว-เส้าให้	45,685	45,685	22,405	68,090	0	0	0	0	0	68,090	0	0	0	135,300	0	0	0	0	0	0	0	0	0	0	0	0	0	0	0	0	0	0	0	68,090	68,090									
24	เขื่อนป่าสักชลสิทธิ์	19,956	19,956	2,354	22,310	0	2,111	0	0	0	20,199	189	0	0	48,795	0	0	0	0	0	0	0	0	0	0	0	0	0	0	0	0	9,160	786	4,932	636	0	155	20,199	36,057						
25	รังสิตเหนือ	61,310	61,310	26,095	87,405	0	0	0	0	0	87,405	29,446	0	0	82,650	0	0	0	0	0	0	0	0	0	0	0	0	0	0	0	0	101,663	9,339	7,533	0	0	87,405	235,386							
26	รังสิตใต้	245,000	245,000	110,943	355,943	0	17,070	0	0	0	338,873	0	0	0	189,200	0	0	0	0	0	0	0	0	0	0	0	0	0	0	0	0	0	6,157	0	13,419	850	4,080	338,873	363,379						
27	ชลหารพิจิตร	66,817	66,817	2,833	69,650	0	69,650	45,543	0	0	45,543	0	0	0	69,650	0	0	0	0	0	0	0	0	0	0	0	0	0	0	0	0	0	0	0	0	0	69,650	155,818							
28	พระองค์ไชยานุชิต	126,200	122,983	19,597	142,580	0	142,580	0	0	0	0	0	0	0	213,740	0	0	0	0	0	0	0	0	0	0	0	0	0	0	0	0	0	0	0	0	0	0	213,740	164,795						
รวมโครงการทุ่งฝั่งตะวันออกตอนล่าง		564,968	561,751	184,227	745,978	0	231,411	45,543	0	0	560,110	29,635	0	0	739,335	0	0	0	0	0	0	0	0	0	0	0	0	0	0	0	0	0	0	0	0	0	0	739,335	1,023,525						
รวมโครงการทุ่งฝั่งตะวันออก		1,867,532	1,836,816	236,378	2,073,194	0	1,083,810	468,252	0	0	1,457,636	34,699	0	15	2,283,738	0	0	0	0	0	0	0	0	0	0	0	0	0	0	0	0	0	0	0	0	0	0	0	0	2,283,738	2,004,270				
รวมโครงการทุ่งเจ้าพระยาทั้งหมด		4,627,131	4,502,247	355,969	4,858,216	0	3,503,595	1,780,717	0	0	3,135,338	64,911	0	16,839	4,854,223	56,429	0	0	0	0	0	0	0	0	0	0	0	0	0	0	0	0	0	0	0	0	0	0	0	4,854,223	4,025,119				
1	เขื่อนนครสวรรค์	81,730	81,730	6,720	88,450	0	60,650	24,450	0	0	52,250	0	0	0	49,000	0	0	0	0	0	0	0	0	0	0	0	0	0	0	0	0	0	0	0	0	0	0	0	0	49,000	52,730				
2	พลาญชมพู	205,650	204,404	102	204,506	0	188,441	129,099	0	0	145,164	0	0	0	190,767	0	0	0	0	0	0	0	0	0	0	0	0	0	0	0	0	0	0	0	0	0	0	0	0	0	190,767	147,215			
3	ดงเศรษฐี	162,531	162,531	1,789	164,320	0	155,337	66,901	0	0	75,884	0	0	0	152,959	0	0	0	0	0	0	0	0	0	0	0	0	0	0	0	0	0	0	0	0	0	0	0	0	0	152,959	88,844			
4	ท่าบัว	153,345	153,345	0	153,345	0	153,345	113,398	0	0	113,398	0	0	0	128,662	0	0	0	0	0	0	0	0	0	0	0	0	0	0	0	0	0	0	0	0	0	0	0	0	0	0	128,662	128,593		
รวมโครงการพิษณุโลก		603,256	602,010	8,611	610,621	0	557,773	333,848	0	0	386,696	0	0	0	521,388	0	0	0	0	0	0	0	0	0	0	0	0	0	0	0	0	0	0	0	0	0	0	0	0	0	521,388	417,382			
รวมโครงการเจ้าพระยาใหญ่และพิษณุโลก		5,230,387	5,104,257	364,580	5,468,837	0	4,061,368	2,114,565	0	0	3,522,034	64,911	0	16,839	5,375,611	56,429	0	0	0	0	0	0	0	0	0	0	0	0	0	0	0	0	0	0	0	0	0	0	0	0	0	5,375,611	4,442,501		
1	ชลประทานกำแพงเพชร	435,624	425,175	103,532	528,707	0	521,339	110,471	0	0	117,839	8,829	0	8,829	431,685	114,696	0	0	0	0	0	0	0	0	0	0	0	0	0	0	0	0	0	0	0	0	0	0	0	0	0	0	114,696	414,360	
2	ชลประทานนครสวรรค์	109,370	108,870	22,360	131,230	0	131,230	6,500	0	0	6,500	0	0	0	140,000	0	0	0	0	0	0	0	0	0	0	0	0	0	0	0	0	0	0	0	0	0	0	0	0	0	0	0	0	140,000	7,371
3	ชลประทานตาก	19,800	19,800	8,400	28,200	0	5,700	0	0	0	22,500	2,500	0	700	33,300	0	0	0	0	0	0	0	0	0	0	0	0	0	0	0	0	0	0	0	0	0	0	0	0	0	0	0	700	24,700	
4	ชลประทานอุตรดิตถ์	34,300	34,300	146	34,446	0	33,422	0	0	0	1,024	1,400	0	1,400	36,846	0	0	0	0	0	0	0	0	0	0	0	0	0	0	0	0	0	0	0	0	0	0	0	0	0	0	1,400	1,024		
รวมโครงการชลประทานจังหวัด		599,094	588,145	134,438	722,583	0	691,691	116,971	0	0	147,863	12,729	0	10,929	641,831	114,696	0	0	0	0	0	0	0	0	0	0	0	0	0	0	0	0	0	0	0	0	0	0	0	0	0	0	114,696	447,455	
รวมทั้งหมด		5,829,481	5,692,402	499,018	6,191,420	0	4,753,059	2,231,536	0	0	3,669,897	77,640	0	27,768	6,017,442	171,125	0	0	0	0	0	0	0	0	0	0	0	0	0	0	0	0	0	0	0	0	0	0	0	0	0	0	0	171,125	4,889,956

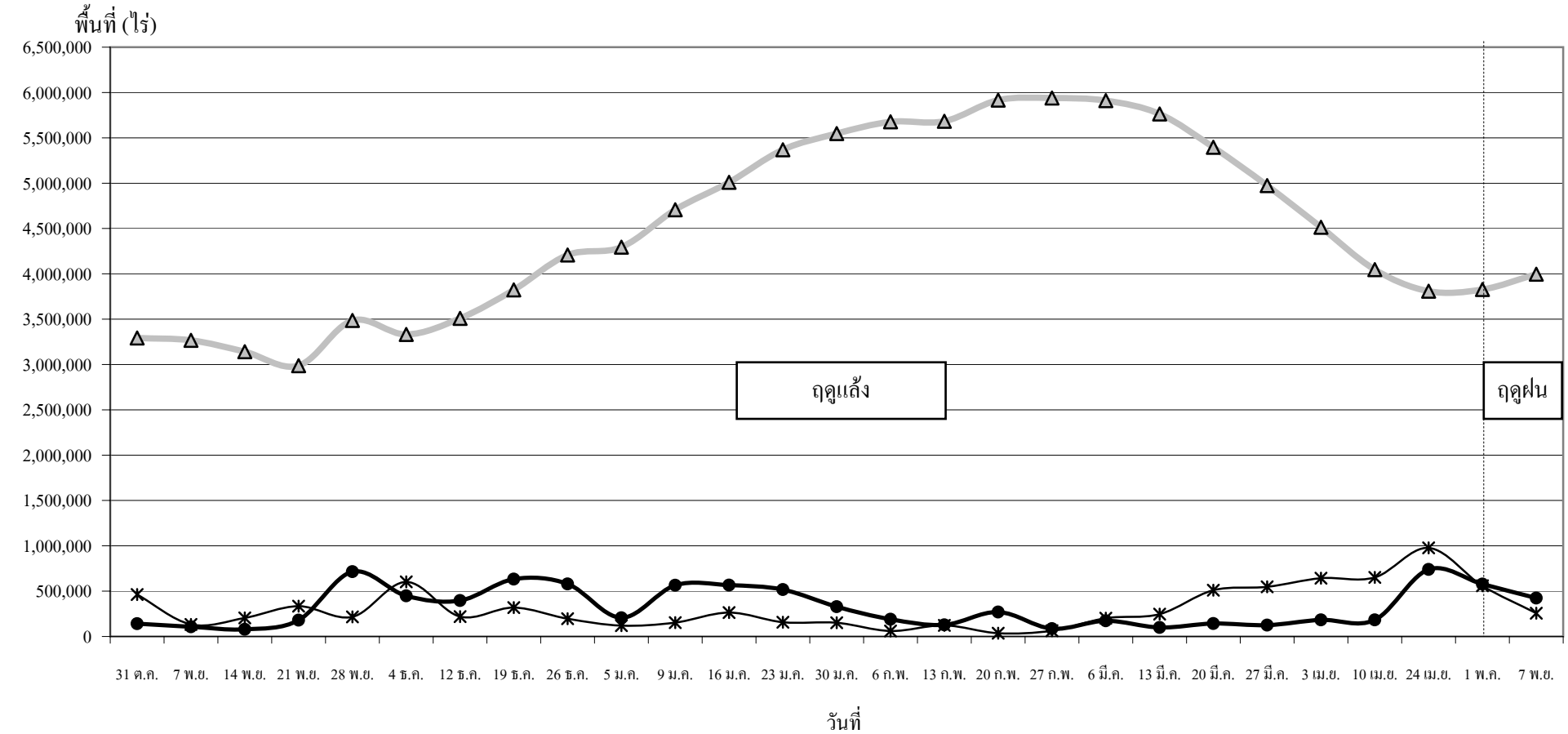
* ข้อมูลเบื้องต้น

ถึงวันที่ 7 พฤษภาคม 2552

หน่วย : ไร่

ลำดับที่	จังหวัด	ฤดูแล้ง ปี 2551/52											ข้าวนาปี ปี 2551/52	ฤดูฝน ปี 2552/53*										ตลอดปี					ปัจจุบัน มีการใช้ พื้นที่ทั้งสิ้น					
		นาปรัง				นาปรัง 2			คงเหลือ	พื้นที่พืชไร่-พืชผัก				นาปี			นาปีต่อเนื่อง			คงเหลือ	พื้นที่พืชไร่-พืชผัก			พืชอื่น ๆ					ข้าว	ทุกชนิดพืช และอื่นๆ				
		พื้นที่ คาดการณ์	ในพื้นที่ คาดการณ์	นอกพื้นที่ คาดการณ์	รวม ผลการ ปลูก	เสียหาย	เก็บเกี่ยว	ปลูก		เสียหาย	เก็บเกี่ยว	ปลูก		เสียหาย	เก็บเกี่ยว	ปลูก	เสียหาย	เก็บเกี่ยว	ปลูก		เสียหาย	เก็บเกี่ยว	ปลูก	เสียหาย	เก็บเกี่ยว	อ้อย	ไม้ผล	ไม้ยืนต้น			บ่อปลา	บ่อกุ้ง	อื่น ๆ	
1	ตาก	19,800	19,800	8,400	28,200	0	5,700	0	0	22,500	2,500	0	700	33,300	0	0	0	0	0	0	0	0	0	0	400	0	0	0	0	22,500	24,700			
2	กำแพงเพชร	318,885	316,196	103,532	419,728	0	412,360	110,471	0	0	117,839	8,409	0	8,409	324,325	74,617	0	0	0	0	0	0	74,617	2,510	0	0	117,235	30,232	1,110	1,348	0	8,960	192,456	353,851
3	อุตรดิตถ์	34,300	34,300	146	34,446	0	33,422	0	0	0	1,024	1,400	0	1,400	36,846	0	0	0	0	0	0	0	0	0	0	0	0	0	0	1,024	1,024			
4	พิจิตร	333,268	333,268	1,891	335,159	0	326,176	205,531	0	0	214,514	0	0	0	300,372	0	0	0	0	0	0	0	0	0	25,966	1,951	191	0	137	214,514	242,759			
5	พิษณุโลก	260,541	259,295	6,720	266,015	0	222,150	126,608	0	0	170,473	0	0	0	219,307	0	0	0	0	0	0	0	0	0	0	487	919	0	974	170,473	172,853			
6	นครสวรรค์	344,658	335,598	28,861	364,459	0	353,864	82,565	0	0	93,160	420	0	420	363,348	40,079	0	0	0	0	0	0	40,079	110	0	0	20,443	8,546	44	315	0	426	133,239	163,123
รวมตั้งแต่จังหวัดนครสวรรค์ขึ้นไป		1,311,452	1,298,457	149,550	1,448,007	0	1,353,672	525,175	0	0	619,510	12,729	0	10,929	1,277,498	114,696	0	0	0	0	0	0	114,696	2,620	0	0	137,678	65,144	3,592	2,773	0	10,497	734,206	958,310
7	ชัยนาท	643,943	582,487	23,944	606,431	0	510,186	250,093	0	0	346,338	0	0	0	560,123	17,068	0	0	0	0	0	17,068	0	0	2,844	10,389	57	369	0	328	363,406	377,393		
8	สิงห์บุรี	363,565	357,511	2,150	359,661	0	303,322	170,725	0	0	227,064	476	0	230	339,928	0	0	0	0	0	0	0	0	0	10,346	6,694	0	519	0	190	227,064	245,059		
9	ลพบุรี	395,722	393,086	1,426	394,512	0	249,943	115,121	0	0	259,690	925	0	0	423,248	0	0	0	0	0	0	0	0	9,160	7,669	5,449	2,792	0	249	259,690	285,934			
10	สระบุรี	211,417	207,603	29,813	237,416	0	62,411	11,391	0	0	186,396	9,045	0	0	323,156	0	0	0	0	0	0	0	0	0	31,425	2,470	3,135	0	605	186,396	233,076			
11	อ่างทอง	351,869	346,724	2,795	349,519	0	316,890	197,744	0	0	230,373	270	0	70	397,635	0	0	0	0	0	0	0	0	0	15,567	17,989	92	2,797	0	0	230,373	267,018		
12	สุพรรณบุรี	996,475	980,762	38,392	1,019,154	0	817,845	358,063	0	0	559,372	6,310	0	2,711	854,114	39,361	0	0	0	0	0	39,361	0	0	32,652	40,184	3,463	14,726	14,624	1,176	598,733	709,157		
13	พระนครศรีอยุธยา	690,066	665,616	60,881	726,497	0	513,105	291,054	0	0	504,446	2,422	0	1,022	916,099	0	0	0	0	0	0	0	0	288	19,917	8,515	8,428	710	5,225	504,446	548,929			
14	ปทุมธานี	218,619	218,619	50,306	268,925	0	99,250	82,302	0	0	251,977	26,914	0	2,528	177,760	0	0	0	0	0	0	0	0	0	107,216	4,274	9,080	175	2,700	251,977	399,808			
15	นนทบุรี	103,786	103,786	4,390	108,176	0	108,176	67,806	0	0	67,806	13,268	0	7,998	101,686	0	0	0	0	0	0	0	0	0	22,051	371	1,428	80	5,043	67,806	102,049			
16	นครปฐม	180,150	180,150	5,168	185,318	0	185,318	112,718	0	0	112,718	3,489	0	2,280	170,170	0	0	0	0	0	0	0	0	0	18,796	1,155	4,684	2,795	3,771	112,718	145,128			
17	กรุงเทพมหานคร	71,170	71,170	54,070	125,240	0	52,581	27,948	0	0	100,607	0	0	0	55,939	0	0	0	0	0	0	0	0	0	3,591	0	13,660	0	2,738	100,607	120,596			
18	ฉะเชิงเทรา	221,350	221,350	22,597	243,947	0	154,647	8,616	0	0	97,916	0	0	0	347,094	0	0	0	0	0	0	0	0	0	18,710	15,188	51,292	45,270	0	97,916	228,376			
19	นครนายก	40,000	40,000	52,904	92,904	0	0	0	0	0	92,904	0	0	0	40,367	0	0	0	0	0	0	0	0	1,057	0	2,516	675	0	92,904	97,152				
20	สมุทรปราการ	24,497	21,280	632	21,912	0	21,912	8,979	0	0	8,979	0	0	0	28,425	0	0	0	0	0	0	0	0	0	5,488	6,038	121,408	7,710	0	8,979	149,623			
21	สมุทรสาคร	5,400	3,801	0	3,801	0	3,801	3,801	0	0	3,801	1,792	0	0	4,200	0	0	0	0	0	0	0	0	0	7,672	0	4,260	984	3,839	3,801	22,348			
รวมตั้งแต่จังหวัดนครสวรรค์ลงมา		4,518,029	4,393,945	349,468	4,743,413	0	3,399,387	1,706,361	0	0	3,050,387	64,911	0	16,839	4,739,944	56,429	0	0	0	0	0	56,429	0	0	70,857	318,848	47,072	241,094	73,023	25,864	3,106,816	3,931,646		
รวมทั้งหมด		5,829,481	5,692,402	499,018	6,191,420	0	4,753,059	2,231,536	0	0	3,669,897	77,640	0	27,768	6,017,442	171,125	0	0	0	0	0	171,125	2,620	0	0	208,535	383,992	50,664	243,867	73,023	36,361	3,841,022	4,889,956	

กราฟแสดงสภาพการปลูกข้าว ในเขตลุ่มน้ำเจ้าพระยาทำอย่างเก็บน้ำเขื่อนภูมิพลและสิริกิติ์ เป็นรายสัปดาห์
ณ วันที่ 7 พฤษภาคม 2552



● ปลูก (Plant) คือ พื้นที่ปลูกข้าวเป็นรายสัปดาห์ ▲ เจริญเติบโต (Growth) คือ พื้นที่ปลูกข้าวทั้งหมดในช่วงเวลานั้น ๆ (ปลูกสะสมลบเกี่ยวสะสม) * เก็บเกี่ยว (Harvest) คือ พื้นที่เกี่ยวข้าวเป็นรายสัปดาห์