

ถึงวันที่ 15 พฤษภาคม 2552

หน่วย : ไร่

ลำดับที่	โครงการ	ฤดูแล้ง ปี 2551/52												ฤดูฝน ปี 2552/53*										ตลอดปี					ปัจจุบันมีการใช้พื้นที่ทั้งสิ้น					
		นาปรัง				นาปรัง 2			คงเหลือ	พื้นที่พืชไร่-พืชผัก			ข้าว นาปี ปี 2551/52	นาปี			นาปีต่อเนื่อง			คงเหลือ	พื้นที่พืชไร่-พืชผัก			พืชอื่น ๆ					ข้าว	ทุกชนิดพืชและอื่นๆ				
		พื้นที่ คาดการณ์	ใบพื้นที่ คาดการณ์	นอกพื้นที่ คาดการณ์	รวม ผลการ ปลูก	เสียหาย	เก็บเกี่ยว	ปลูก		เสียหาย	เก็บเกี่ยว	ปลูก		เสียหาย	เก็บเกี่ยว	ปลูก	เสียหาย	เก็บเกี่ยว	ปลูก		เสียหาย	เก็บเกี่ยว	ปลูก	เสียหาย	เก็บเกี่ยว	อ้อย	ไม้ผล	ไม้ยืนต้น			ปอปลาก	ปอกล้วย	อื่น ๆ	
1	พลเทพ	94,329	94,329	594	94,923	0	94,923	31,896	0	0	31,896	0	0	0	94,329	28,585	0	0	0	0	0	28,585	0	0	0	0	1,361	0	16	0	0	60,481	61,858	
2	ทุ่งวัดสิงห์	55,100	0	0	0	0	0	0	0	0	0	0	0	66,175	0	0	0	0	0	0	0	0	0	0	0	1,275	0	294	0	0	0	1,569		
3	ท่าโบสถ์	190,917	190,651	0	190,651	0	170,735	65,664	0	0	85,580	0	0	0	124,008	29,592	0	0	0	0	0	29,592	0	0	0	1,071	4,141	0	184	150	0	115,172	120,718	
4	สามชุก	269,682	269,682	2,297	271,979	0	223,865	144,352	0	0	192,466	0	0	0	239,285	0	0	0	0	0	0	0	0	0	0	19,346	13,014	3,303	0	1,171	893	192,466	230,193	
5	ดอนเจดีย์	108,880	108,880	9,900	118,780	0	107,767	44,977	0	0	55,990	1,772	0	1,721	129,000	43,056	0	0	0	0	0	43,056	0	0	0	2,108	9,540	0	300	1,530	283	99,046	112,858	
6	โพธิ์พระยา	301,962	293,143	22,786	315,929	0	303,562	39,233	0	0	51,600	2,086	0	870	258,860	95,502	0	0	0	0	0	95,502	0	0	0	0	13,015	0	11,013	2,731	0	147,102	175,077	
7	บรมธาตุ	347,932	329,104	0	329,104	0	275,402	47,691	0	0	101,393	230	0	230	245,786	73,325	0	0	0	0	0	73,325	0	0	0	0	5,748	5,760	0	0	0	174,718	186,226	
8	ชัยสุนทร	381,786	375,290	0	375,290	0	375,290	279,138	0	0	279,138	0	0	0	375,824	0	0	0	0	0	0	0	0	0	0	32,674	11,389	0	1,164	0	0	279,138	324,365	
9	ยางมณี	120,880	118,070	1,830	119,900	0	106,630	47,010	0	0	60,280	269	0	70	160,500	0	0	0	0	0	0	0	0	0	0	240	7,565	0	2,052	0	0	60,280	70,336	
10	ผักไห่	116,097	116,097	15,959	132,056	0	131,356	42,171	0	0	42,871	504	0	0	140,518	83,897	0	0	0	0	0	83,897	0	0	0	0	1,924	318	586	2,038	0	126,768	132,138	
11	บางบาล	45,029	45,029	29,346	74,375	0	45,548	22,370	0	0	51,197	74	0	0	96,564	6,010	0	0	0	0	0	6,010	0	0	0	0	0	0	0	0	0	57,207	57,281	
รวมโครงการทุ่งฝั่งตะวันตกตอนบน		2,032,594	1,940,275	82,712	2,022,987	0	1,835,078	764,502	0	0	952,411	4,935	0	2,891	1,930,849	359,967	0	0	0	0	0	359,967	0	0	0	0	61,187	68,984	3,621	15,609	7,620	1,176	1,312,378	1,472,619
12	เจ้าเจ็ดบางยี่หน	322,920	322,670	3,014	325,684	0	325,684	243,700	0	0	243,700	3,073	0	0	225,469	43,851	0	0	0	0	0	43,851	3,073	0	0	270	8,893	234	6,401	7,394	195	287,551	317,084	
13	พระยาบวรลือ	241,435	241,435	33,367	274,802	0	274,802	248,334	0	0	248,334	8,133	0	8,133	273,867	0	0	0	0	0	0	0	0	0	0	0	17,196	3,071	4,935	3,185	0	248,334	276,721	
14	พระพิมล	147,950	147,950	150	148,100	0	148,100	42,050	0	0	42,050	11,390	0	5,800	126,700	0	0	0	0	0	0	0	0	0	0	0	22,468	0	2,258	0	6,534	42,050	78,900	
15	ภาษีเจริญ	14,700	13,101	348	13,449	0	13,449	13,449	0	0	13,449	2,681	0	0	13,600	0	0	0	0	0	0	0	0	0	0	0	19,435	0	5,551	994	6,119	13,449	48,229	
รวมโครงการทุ่งฝั่งตะวันตกกลาง		727,005	725,156	36,879	762,035	0	762,035	547,533	0	0	547,533	25,277	0	13,933	639,636	43,851	0	0	0	0	0	43,851	3,073	0	0	270	67,992	3,305	19,145	11,573	12,848	591,384	720,934	
รวมโครงการทุ่งตะวันตก		2,759,599	2,665,431	119,591	2,785,022	0	2,597,113	1,312,035	0	0	1,499,944	30,212	0	16,824	2,570,485	403,818	0	0	0	0	0	403,818	3,073	0	0	0	61,457	136,976	6,926	34,754	19,193	14,024	1,903,762	2,193,553
16	มโนรมย์	219,490	219,490	31,201	250,691	0	250,691	207,141	0	0	207,141	0	0	0	253,800	0	0	0	0	0	0	0	0	0	0	4,560	2,558	64	0	0	585	207,141	214,908	
17	ช่องแค	223,935	223,135	1,369	224,504	0	144,244	30,993	0	0	111,253	286	0	0	210,227	15,003	0	0	0	0	0	15,003	0	0	0	0	7,126	517	1,363	0	394	126,256	135,942	
18	โคกกระเทียม	156,322	153,686	8,185	161,871	0	112,273	53,340	0	0	102,938	803	0	0	211,318	0	0	0	0	0	0	0	0	0	0	0	1,586	0	1,091	0	0	102,938	106,418	
19	เริงราง	125,616	121,802	2,385	124,187	0	14,700	0	0	0	109,487	3,975	0	25	149,035	0	0	0	0	0	0	0	0	0	0	0	1,362	100	1,712	0	5,480	109,487	122,091	
20	มหาราช	370,886	355,387	0	355,387	0	279,229	131,235	0	0	207,393	0	0	0	396,578	32,533	0	0	0	0	0	32,533	0	0	0	180	6,688	0	1,214	0	0	239,926	248,008	
21	ป่าสักใต้	140,260	140,260	9,011	149,271	0	149,271	0	0	0	0	0	0	172,053	0	0	0	0	0	0	0	0	0	0	0	0	33,564	3,708	1,785	0	0	0	39,057	
22	นครหลวง	66,055	61,305	0	61,305	0	18,917	0	0	0	42,388	0	0	0	151,392	2,580	0	0	0	0	0	2,580	0	0	0	0	1,371	267	895	0	0	44,968	47,501	
รวมโครงการทุ่งฝั่งตะวันออกตอนบน		1,302,564	1,275,065	52,151	1,327,216	0	969,325	422,709	0	0	780,600	5,064	0	25	1,544,403	50,116	0	0	0	0	0	50,116	0	0	0	0	4,740	54,255	4,656	8,060	0	6,459	830,716	913,925

ถึงวันที่ 15 พฤษภาคม 2552

หน่วย : ไร่

ลำดับ	โครงการ	ฤดูแล้ง ปี 2551/52												ฤดูฝน ปี 2552/53*										ตลอดปี					ปัจจุบันมีการใช้พื้นที่ทั้งสิ้น							
		นาปรัง				นาปรัง 2				คงเหลือ	พื้นที่พืชไร่-พืชผัก			ข้าว นาปี ปี 2551/52	นาปี			นาปีต่อเนื่อง			คงเหลือ	พื้นที่พืชไร่-พืชผัก			พืชอื่น ๆ					ข้าว	ทุกชนิดพืชและอื่นๆ					
		พื้นที่คาดการณ์	ในพื้นที่คาดการณ์	นอกพื้นที่คาดการณ์	รวมผลการปลูก	เสียหาย	เก็บเกี่ยว	ปลูก	เสียหาย		เก็บเกี่ยว	ปลูก	เสียหาย		เก็บเกี่ยว	ปลูก	เสียหาย	เก็บเกี่ยว	ปลูก	เสียหาย		เก็บเกี่ยว	ปลูก	เสียหาย	เก็บเกี่ยว	อ้อย	ไม้ผล	ไร่ยืนต้น	ปอปลา			บ่อกัก	อื่น ๆ			
23	คลองเพรียว-เส้าให้	45,685	45,685	22,405	68,090	0	0	0	0	0	68,090	0	0	0	135,300	0	0	0	0	0	0	0	0	0	0	0	0	0	0	0	0	0	0	68,090	68,090	
24	เขื่อนป่าสักชลสิทธิ์	19,956	19,956	2,354	22,310	0	7,643	0	0	0	14,667	189	0	0	48,795	0	0	0	0	0	0	0	0	0	0	0	0	0	9,160	786	4,932	636	0	155	14,667	30,525
25	รังสิตเหนือ	61,310	61,310	26,095	87,405	0	0	0	0	0	87,405	29,446	0	0	82,650	0	0	0	0	0	0	0	0	0	0	0	0	0	101,663	9,339	7,533	0	0	87,405	235,386	
26	รังสิตใต้	245,000	245,000	110,943	355,943	0	17,070	0	0	0	338,873	0	0	0	189,200	0	0	0	0	0	0	0	0	0	0	0	0	0	6,157	0	13,419	850	4,080	338,873	363,379	
27	ชลหารพิจิตร	66,817	66,817	2,833	69,650	0	69,650	45,543	0	0	45,543	0	0	0	69,650	24,376	0	0	0	0	0	0	24,376	0	0	0	0	0	0	0	107,257	1,660	1,358	69,919	180,194	
28	พระองค์ไชยานุชิต	126,200	122,983	19,597	142,580	0	142,580	0	0	0	0	0	0	0	213,740	0	0	0	0	0	0	0	0	0	0	0	0	0	22,749	21,226	69,500	51,320	0	0	164,795	
รวมโครงการทุ่งฝั่งตะวันออกตอนล่าง		564,968	561,751	184,227	745,978	0	236,943	45,543	0	0	554,578	29,635	0	0	739,335	24,376	0	0	0	0	0	24,376	0	0	0	9,160	131,355	35,497	198,345	53,830	5,593	578,954	1,042,369			
รวมโครงการทุ่งฝั่งตะวันออก		1,867,532	1,836,816	236,378	2,073,194	0	1,206,268	468,252	0	0	1,335,178	34,699	0	25	2,283,738	74,492	0	0	0	0	0	74,492	0	0	0	13,900	185,610	40,153	206,405	53,830	12,052	1,409,670	1,956,294			
รวมโครงการทุ่งเจ้าพระยาทั้งหมด		4,627,131	4,502,247	355,969	4,858,216	0	3,803,381	1,780,287	0	0	2,835,122	64,911	0	16,849	4,854,223	478,310	0	0	0	0	0	478,310	3,073	0	0	75,357	322,586	47,079	241,159	73,023	26,076	3,313,432	4,149,847			
1	เขื่อนนครสวรรค์	81,730	81,730	6,720	88,450	0	67,900	24,450	0	0	45,000	0	0	0	49,000	0	0	0	0	0	0	0	0	0	0	0	0	0	0	480	0	0	45,000	45,480		
2	พลาญชมพู	205,650	204,404	102	204,506	0	202,545	129,099	0	0	131,060	0	0	0	190,767	0	0	0	0	0	0	0	0	0	0	0	0	0	7	933	0	1,111	131,060	133,111		
3	ดงเศรษฐี	162,531	162,531	1,789	164,320	0	164,320	66,901	0	0	66,901	0	0	0	152,959	24,360	0	0	0	0	0	24,360	0	0	0	0	0	0	12,960	0	0	0	91,261	104,221		
4	ท่าบัว	153,345	153,345	0	153,345	0	153,345	113,398	0	0	113,398	0	0	0	128,662	24,683	0	0	0	0	0	24,683	0	0	0	0	0	0	13,014	1,988	193	0	0	138,081	153,276	
รวมโครงการพิษณุโลก		603,256	602,010	8,611	610,621	0	588,110	333,848	0	0	356,359	0	0	0	521,388	49,043	0	0	0	0	0	49,043	0	0	0	0	25,974	2,475	1,126	0	1,111	405,402	436,088			
รวมโครงการเจ้าพระยาใหญ่และพิษณุโลก		5,230,387	5,104,257	364,580	5,468,837	0	4,391,491	2,114,135	0	0	3,191,481	64,911	0	16,849	5,375,611	527,353	0	0	0	0	0	527,353	3,073	0	0	75,357	348,560	49,554	242,285	73,023	27,187	3,718,834	4,585,935			
1	ชลประทานกำแพงเพชร	435,624	425,175	103,532	528,707	0	528,707	110,471	0	0	110,471	8,829	0	8,829	431,685	185,488	0	0	0	0	0	185,488	3,943	0	0	132,528	34,832	1,110	1,561	0	9,174	295,959	479,107			
2	ชลประทานนครสวรรค์	109,370	108,870	22,360	131,230	0	131,230	6,500	0	0	6,500	0	0	0	140,000	0	0	0	0	0	0	0	0	0	0	650	200	0	21	0	0	6,500	7,371			
3	ชลประทานตาก	19,800	19,800	8,400	28,200	0	7,600	0	0	0	20,600	2,500	0	700	33,300	0	0	0	0	0	0	0	0	0	0	0	400	0	0	0	0	20,600	22,800			
4	ชลประทานอุตรดิตถ์	34,300	34,300	146	34,446	0	33,422	0	0	0	1,024	1,400	0	1,400	36,846	0	0	0	0	0	0	0	0	0	0	0	0	0	0	0	0	1,024	1,024			
รวมโครงการชลประทานจังหวัด		599,094	588,145	134,438	722,583	0	700,959	116,971	0	0	138,595	12,729	0	10,929	641,831	185,488	0	0	0	0	0	185,488	3,943	0	0	133,178	35,432	1,110	1,582	0	9,174	324,083	510,302			
รวมทั้งหมด		5,829,481	5,692,402	499,018	6,191,420	0	5,092,450	2,231,106	0	0	3,330,076	77,640	0	27,778	6,017,442	712,841	0	0	0	0	0	712,841	7,016	0	0	208,535	383,992	50,664	243,867	73,023	36,361	4,042,917	5,096,237			

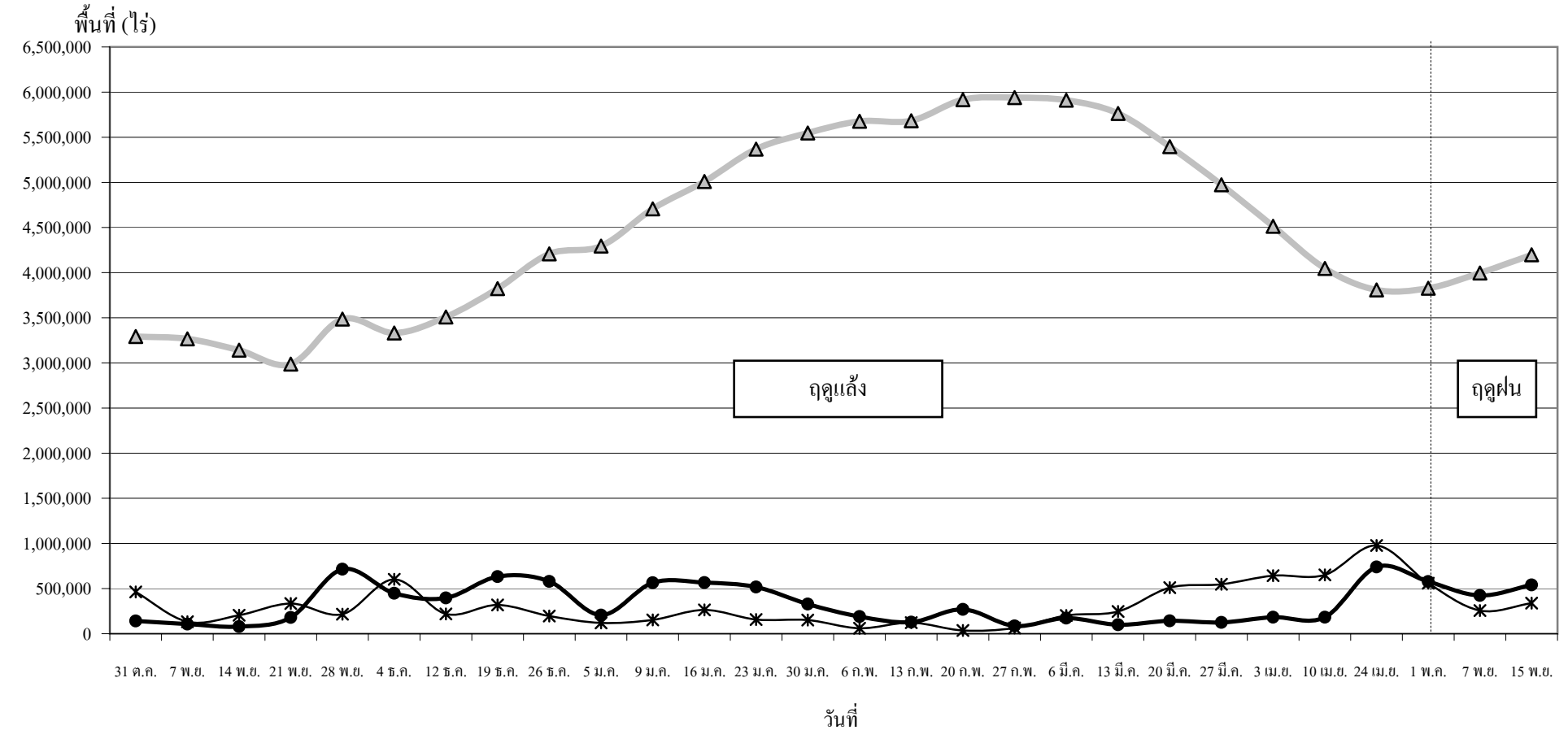
\* ข้อมูลเบื้องต้น

ถึงวันที่ 15 พฤษภาคม 2552

หน่วย : ไร่

ลำดับที่	จังหวัด	ฤดูแล้ง ปี 2551/52											ข้าวนาปี ปี 2551/52	ฤดูฝน ปี 2552/53*										ตลอดปี					ปัจจุบัน มีการใช้ พื้นที่ทั้งสิ้น			
		นาปรัง					นาปรัง 2			คงเหลือ	พื้นที่พืชไร่-พืชผัก			นาปี			นาปีต่อเนื่อง			คงเหลือ	พื้นที่พืชไร่-พืชผัก			พืชอื่น ๆ					ข้าว	ทุกชนิดพืช และอื่นๆ		
		พื้นที่ คาดการณ์	ในพื้นที่ คาดการณ์	นอกพื้นที่ คาดการณ์	รวม ผลการ ปลูก	เสียหาย	เก็บเกี่ยว	ปลูก	เสียหาย		เก็บเกี่ยว	ปลูก		เสียหาย	เก็บเกี่ยว	ปลูก	เสียหาย	เก็บเกี่ยว	ปลูก		เสียหาย	เก็บเกี่ยว	ปลูก	เสียหาย	เก็บเกี่ยว	อ้อย	ไม้ผล	ไม้ยืนต้น			บ่อปลา	บ่อกุ้ง
1	ตาก	19,800	19,800	8,400	28,200	0	7,600	0	0	20,600	2,500	0	700	33,300	0	0	0	0	0	0	0	0	0	0	400	0	0	0	0	20,600	22,800	
2	กำแพงเพชร	318,885	316,196	103,532	419,728	0	419,728	110,471	0	110,471	8,409	0	8,409	324,325	136,496	0	0	0	0	0	136,496	3,833	0	0	117,235	30,232	1,110	1,348	0	8,960	246,967	409,685
3	อุตรดิตถ์	34,300	34,300	146	34,446	0	33,422	0	0	1,024	1,400	0	1,400	36,846	0	0	0	0	0	0	0	0	0	0	0	0	0	0	1,024	1,024		
4	พิจิตร	333,268	333,268	1,891	335,159	0	335,159	205,531	0	205,531	0	0	0	300,372	41,305	0	0	0	0	0	41,305	0	0	0	25,966	1,951	191	0	137	246,836	275,081	
5	พิษณุโลก	260,541	259,295	6,720	266,015	0	243,504	126,608	0	149,119	0	0	0	219,307	0	0	0	0	0	0	0	0	0	0	487	919	0	974	149,119	151,499		
6	นครสวรรค์	344,658	335,598	28,861	364,459	0	359,964	82,565	0	87,060	420	0	420	363,348	58,165	0	0	0	0	0	58,165	110	0	0	20,443	8,546	44	315	0	426	145,225	175,109
รวมตั้งแต่จังหวัดนครสวรรค์ขึ้นไป		1,311,452	1,298,457	149,550	1,448,007	0	1,399,377	525,175	0	573,805	12,729	0	10,929	1,277,498	235,966	0	0	0	0	0	235,966	3,943	0	0	137,678	65,144	3,592	2,773	0	10,497	809,771	1,035,198
7	ชัยนาท	643,943	582,487	23,944	606,431	0	555,662	250,093	0	300,862	0	0	0	560,123	88,746	0	0	0	0	88,746	0	0	0	2,844	10,389	57	369	0	328	389,608	403,595	
8	สิงห์บุรี	363,565	357,511	2,150	359,661	0	314,501	170,725	0	215,885	476	0	230	339,928	35,030	0	0	0	0	35,030	0	0	0	10,346	6,694	0	519	0	190	250,915	268,910	
9	ลพบุรี	395,722	393,086	1,426	394,512	0	282,228	115,121	0	227,405	925	0	0	423,248	11,568	0	0	0	0	11,568	0	0	0	9,160	7,669	5,449	2,792	0	249	238,973	265,217	
10	สระบุรี	211,417	207,603	29,813	237,416	0	80,531	11,391	0	168,276	9,045	0	0	323,156	0	0	0	0	0	0	0	0	0	31,425	2,470	3,135	0	605	168,276	214,956		
11	อ่างทอง	351,869	346,724	2,795	349,519	0	331,806	197,744	0	215,457	270	0	70	397,635	7,879	0	0	0	0	7,879	0	0	0	15,567	17,989	92	2,797	0	0	223,336	259,981	
12	สุพรรณบุรี	996,475	980,762	38,392	1,019,154	0	937,753	357,633	0	439,034	6,310	0	2,711	854,114	217,456	0	0	0	0	217,456	2,204	0	0	32,652	40,184	3,463	14,726	14,624	1,176	656,490	769,118	
13	พระนครศรีอยุธยา	690,066	665,616	60,881	726,497	0	564,907	291,054	0	452,644	2,422	0	1,032	916,099	91,820	0	0	0	0	91,820	869	0	0	288	19,917	8,515	8,428	710	5,225	544,464	589,806	
14	ปทุมธานี	218,619	218,619	50,306	268,925	0	99,250	82,302	0	251,977	26,914	0	2,528	177,760	0	0	0	0	0	0	0	0	0	107,216	4,274	9,080	175	2,700	251,977	399,808		
15	นนทบุรี	103,786	103,786	4,390	108,176	0	108,176	67,806	0	67,806	13,268	0	7,998	101,686	0	0	0	0	0	0	0	0	0	22,051	371	1,428	80	5,043	67,806	102,049		
16	นครปฐม	180,150	180,150	5,168	185,318	0	185,318	112,718	0	112,718	3,489	0	2,280	170,170	0	0	0	0	0	0	0	0	0	18,796	1,155	4,684	2,795	3,771	112,718	145,128		
17	กรุงเทพมหานคร	71,170	71,170	54,070	125,240	0	52,581	27,948	0	100,607	0	0	0	55,939	18,632	0	0	0	0	18,632	0	0	0	3,591	0	13,660	0	2,738	119,239	139,228		
18	ฉะเชิงเทรา	221,350	221,350	22,597	243,947	0	154,647	8,616	0	97,916	0	0	0	347,094	5,744	0	0	0	0	5,744	0	0	0	18,710	15,188	51,292	45,270	0	103,660	234,120		
19	นครนายก	40,000	40,000	52,904	92,904	0	0	0	0	92,904	0	0	0	40,367	0	0	0	0	0	0	0	0	0	1,057	0	2,516	675	0	92,904	97,152		
20	สมุทรปราการ	24,497	21,280	632	21,912	0	21,912	8,979	0	8,979	0	0	0	28,425	0	0	0	0	0	0	0	0	0	5,488	6,038	121,408	7,710	0	8,979	149,623		
21	สมุทรสาคร	5,400	3,801	0	3,801	0	3,801	3,801	0	3,801	1,792	0	0	4,200	0	0	0	0	0	0	0	0	0	7,672	0	4,260	984	3,839	3,801	22,348		
รวมตั้งแต่จังหวัดนครสวรรค์ลงมา		4,518,029	4,393,945	349,468	4,743,413	0	3,693,073	1,705,931	0	2,756,271	64,911	0	16,849	4,739,944	476,875	0	0	0	0	476,875	3,073	0	0	70,857	318,848	47,072	241,094	73,023	25,864	3,233,146	4,061,039	
รวมทั้งหมด		5,829,481	5,692,402	499,018	6,191,420	0	5,092,450	2,231,106	0	3,330,076	77,640	0	27,778	6,017,442	712,841	0	0	0	0	712,841	7,016	0	0	208,535	383,992	50,664	243,867	73,023	36,361	4,042,917	5,096,237	

กราฟแสดงสภาพการปลูกข้าว ในเขตลุ่มน้ำเจ้าพระยาทำอย่างเก็บน้ำเขื่อนภูมิพลและสิริกิติ์ เป็นรายสัปดาห์  
ณ วันที่ 15 พฤษภาคม 2552



● ปลูก (Plant) คือ พื้นที่ปลูกข้าวเป็นรายสัปดาห์    ▲ เจริญเติบโต (Growth) คือ พื้นที่ปลูกข้าวทั้งหมดในช่วงเวลานั้น ๆ (ปลูกสะสมลบเกี่ยวสะสม)    \* เก็บเกี่ยว (Harvest) คือ พื้นที่เกี่ยวข้าวเป็นรายสัปดาห์