

ถึงวันที่ 22 พฤษภาคม 2552

หน่วย : ไร่

ลำดับที่	โครงการ	ฤดูแล้ง ปี 2551/52												ฤดูฝน ปี 2552/53*										ตลอดปี					ปัจจุบันมีการใช้พื้นที่ทั้งสิ้น				
		นาปรัง				นาปรัง 2				คงเหลือ	พื้นที่พืชไร่-พืชผัก			ข้าวนาปี ปี 2551/52	นาปี			นาปีต่อเนื่อง				คงเหลือ	พื้นที่พืชไร่-พืชผัก			พืชอื่น ๆ					ข้าว	ทุกชนิดพืชและอื่นๆ	
		พื้นที่คาดการณ์	ใบพื้นที่คาดการณ์	นอกพื้นที่คาดการณ์	รวมผลการปลูก	เสียหาย	เก็บเกี่ยว	ปลูก	เสียหาย		เก็บเกี่ยว	ปลูก	เสียหาย		เก็บเกี่ยว	ปลูก	เสียหาย	เก็บเกี่ยว	ปลูก	เสียหาย	เก็บเกี่ยว		ปลูก	เสียหาย	เก็บเกี่ยว	อ้อย	ไม้ผล	ไม้ยืนต้น	ปอปลาก	ปอกล้วย			อื่น ๆ
1	พลเทพ	94,329	94,329	594	94,923	0	94,923	31,896	0	0	31,896	0	0	0	94,329	39,045	0	0	0	0	0	39,045	0	0	0	0	1,361	0	16	0	0	70,941	72,318
2	ทุ่งวัดสิงห์	55,100	0	0	0	0	0	0	0	0	0	0	0	66,175	0	0	0	0	0	0	0	0	0	0	0	1,275	0	294	0	0	0	1,569	
3	ท่าโบสถ์	190,917	190,651	0	190,651	0	180,307	65,664	0	0	76,008	0	0	0	124,008	55,139	0	0	0	0	0	55,139	0	0	0	1,071	4,141	0	184	150	0	131,147	136,693
4	สามชุก	269,682	269,682	2,297	271,979	0	231,770	144,352	0	0	184,561	0	0	0	239,285	18,597	0	0	0	0	0	18,597	0	0	0	19,346	13,014	3,303	0	1,171	893	203,158	240,885
5	ดอนเจดีย์	108,880	108,880	9,900	118,780	0	111,971	44,977	0	0	51,786	1,772	0	1,721	129,000	55,135	0	0	0	0	0	55,135	0	0	0	2,108	9,540	0	300	1,530	283	106,921	120,733
6	โพธิ์พระยา	301,962	293,143	22,786	315,929	0	310,439	39,233	0	0	44,723	2,086	0	870	258,860	156,735	0	0	0	0	0	156,735	0	0	0	0	13,015	0	11,013	2,731	0	201,458	229,433
7	บรมธาตุ	347,932	329,104	0	329,104	0	299,023	47,691	0	0	77,772	230	0	230	245,786	147,673	0	0	0	0	0	147,673	0	0	0	5,748	5,760	0	0	0	0	225,445	236,953
8	ชัยสุนทร	381,786	375,290	0	375,290	0	375,290	279,138	0	0	279,138	0	0	0	375,824	12,760	0	0	0	0	0	12,760	0	0	0	32,674	11,389	0	1,164	0	0	291,898	337,125
9	ยางมณี	120,880	118,070	1,830	119,900	0	119,900	47,010	0	0	47,010	269	0	269	160,500	58,049	0	0	0	0	0	58,049	0	0	0	240	7,565	0	2,052	0	0	105,059	114,916
10	ผักไห่	116,097	116,097	15,959	132,056	0	131,356	42,171	0	0	42,871	504	0	0	140,518	83,897	0	0	0	0	0	83,897	0	0	0	0	1,924	318	586	2,038	0	126,768	132,138
11	บางบาล	45,029	45,029	29,346	74,375	0	54,818	22,370	0	0	41,927	74	0	0	96,564	17,341	0	0	0	0	0	17,341	0	0	0	0	0	0	0	0	0	59,268	59,342
รวมโครงการทุ่งฝั่งตะวันตกตอนบน		2,032,594	1,940,275	82,712	2,022,987	0	1,909,797	764,502	0	0	877,692	4,935	0	3,090	1,930,849	644,371	0	0	0	0	0	644,371	0	0	0	61,187	68,984	3,621	15,609	7,620	1,176	1,522,063	1,682,105
12	เจ้าเจ็ดบางยี่หน	322,920	322,670	3,014	325,684	0	325,684	243,700	0	0	243,700	3,073	0	0	225,469	66,139	0	0	0	0	0	66,139	3,073	0	0	270	8,893	234	6,401	7,394	195	309,839	339,372
13	พระยาบวรลือ	241,435	241,435	33,367	274,802	0	274,802	248,764	0	0	248,764	8,133	0	8,133	273,867	0	0	0	0	0	0	0	0	0	0	0	17,196	3,071	4,935	3,185	0	248,764	277,151
14	พระพิฆเนศ	147,950	147,950	150	148,100	0	148,100	42,050	0	0	42,050	11,390	0	5,800	126,700	0	0	0	0	0	0	0	0	0	0	0	22,468	0	2,258	0	6,534	42,050	78,900
15	ภาษีเจริญ	14,700	13,101	348	13,449	0	13,449	13,449	0	0	13,449	2,681	0	0	13,600	0	0	0	0	0	0	0	0	0	0	0	19,435	0	5,551	994	6,119	13,449	48,229
รวมโครงการทุ่งฝั่งตะวันตกกลาง		727,005	725,156	36,879	762,035	0	762,035	547,963	0	0	547,963	25,277	0	13,933	639,636	66,139	0	0	0	0	0	66,139	3,073	0	0	270	67,992	3,305	19,145	11,573	12,848	614,102	743,652
รวมโครงการทุ่งตะวันตก		2,759,599	2,665,431	119,591	2,785,022	0	2,671,832	1,312,465	0	0	1,425,655	30,212	0	17,023	2,570,485	710,510	0	0	0	0	0	710,510	3,073	0	0	61,457	136,976	6,926	34,754	19,193	14,024	2,136,165	2,425,757
16	มโนรมย์	219,490	219,490	31,201	250,691	0	250,691	207,141	0	10,200	196,941	0	0	0	253,800	9,769	0	0	0	0	9,769	0	0	0	4,560	2,558	64	0	0	585	206,710	214,477	
17	ช่องแค	223,935	223,135	1,369	224,504	0	158,299	30,993	0	0	97,198	286	0	0	210,227	30,050	0	0	0	0	0	30,050	0	0	0	0	7,126	517	1,363	0	394	127,248	136,934
18	โคกเกาะเทียม	156,322	153,686	8,185	161,871	0	123,133	53,340	0	0	92,078	803	0	0	211,318	19,247	0	0	0	0	0	19,247	0	0	0	0	1,586	0	1,091	0	0	111,325	114,805
19	เรียงราง	125,616	121,802	2,385	124,187	0	28,900	0	0	0	95,287	3,975	0	25	149,035	0	0	0	0	0	0	0	0	0	0	0	1,362	100	1,712	0	5,480	95,287	107,891
20	มหาราช	370,886	355,387	0	355,387	0	304,111	131,235	0	0	182,511	0	0	0	396,578	67,138	0	0	0	0	0	67,138	0	0	0	180	6,688	0	1,214	0	0	249,649	257,731
21	ป่าสักใต้	140,260	140,260	9,011	149,271	0	149,271	0	0	0	0	0	0	0	172,053	0	0	0	0	0	0	0	0	0	0	0	33,564	3,708	1,785	0	0	0	39,057
22	นครหลวง	66,055	61,305	0	61,305	0	23,300	0	0	0	38,005	0	0	0	151,392	2,580	0	0	0	0	2,580	0	0	0	0	1,371	267	895	0	0	40,585	43,118	
รวมโครงการทุ่งฝั่งตะวันออกตอนบน		1,302,564	1,275,065	52,151	1,327,216	0	1,037,705	422,709	0	10,200	702,020	5,064	0	25	1,544,403	128,784	0	0	0	0	0	128,784	0	0	0	4,740	54,255	4,656	8,060	0	6,459	830,804	914,013

ถึงวันที่ 22 พฤษภาคม 2552

หน่วย : ไร่

ลำดับ	โครงการ	ฤดูแล้ง ปี 2551/52												ฤดูฝน ปี 2552/53*										ตลอดปี						ปัจจุบันมีการใช้พื้นที่ทั้งสิ้น						
		นาปรัง				นาปรัง 2				คงเหลือ	พื้นที่พืชไร่-พืชผัก			ข้าว นาปี ปี 2551/52	นาปี			นาปีต่อเนื่อง			คงเหลือ	พื้นที่พืชไร่-พืชผัก			พืชอื่น ๆ						ข้าว	ทุกชนิดพืชและอื่นๆ				
		พื้นที่คาดการณ์	ในพื้นที่คาดการณ์	นอกพื้นที่คาดการณ์	รวมผลการปลูก	เสียหาย	เก็บเกี่ยว	ปลูก	เสียหาย		เก็บเกี่ยว	ปลูก	เสียหาย		เก็บเกี่ยว	ปลูก	เสียหาย	เก็บเกี่ยว	ปลูก	เสียหาย		เก็บเกี่ยว	ปลูก	เสียหาย	เก็บเกี่ยว	อ้อย	ไม้ผล	ไร่ยืนต้น	ปอปลา	บ่อกัก			อื่น ๆ			
23	คลองเพรียว-เส้าให้	45,685	45,685	22,405	68,090	0	0	0	0	0	68,090	0	0	0	135,300	0	0	0	0	0	0	0	0	0	0	0	0	0	0	0	0	0	0	68,090	68,090	
24	เขื่อนป่าสักชลสิทธิ์	19,956	19,956	2,354	22,310	0	19,023	0	0	0	3,287	189	0	19	48,795	0	0	0	0	0	0	0	0	0	0	0	0	0	9,160	786	4,932	636	0	155	3,287	19,126
25	รังสิตเหนือ	61,310	61,310	26,095	87,405	0	0	0	0	0	87,405	29,446	0	0	82,650	0	0	0	0	0	0	0	0	0	0	0	0	0	101,663	9,339	7,533	0	0	87,405	235,386	
26	รังสิตใต้	245,000	245,000	110,943	355,943	0	17,070	0	0	0	338,873	0	0	0	189,200	0	0	0	0	0	0	0	0	0	0	0	0	0	6,157	0	13,419	850	4,080	338,873	363,379	
27	ชลหารพิจิตร	66,817	66,817	2,833	69,650	0	69,650	45,543	0	0	45,543	0	0	0	69,650	24,376	0	0	0	0	0	0	24,376	0	0	0	0	0	0	0	107,257	1,660	1,358	69,919	180,194	
28	พระองค์ไชยานุชิต	126,200	122,983	19,597	142,580	0	142,580	0	0	0	0	0	0	0	213,740	0	0	0	0	0	0	0	0	0	0	0	0	0	22,749	21,226	69,500	51,320	0	0	164,795	
รวมโครงการทุ่งฝั่งตะวันออกตอนล่าง		564,968	561,751	184,227	745,978	0	248,323	45,543	0	0	543,198	29,635	0	19	739,335	24,376	0	0	0	0	0	24,376	0	0	0	0	0	9,160	131,355	35,497	198,345	53,830	5,593	567,574	1,030,970	
รวมโครงการทุ่งฝั่งตะวันออก		1,867,532	1,836,816	236,378	2,073,194	0	1,286,028	468,252	0	10,200	1,245,218	34,699	0	44	2,283,738	153,160	0	0	0	0	0	153,160	0	0	0	0	0	13,900	185,610	40,153	206,405	53,830	12,052	1,398,378	1,944,983	
รวมโครงการทุ่งเจ้าพระยาทั้งหมด		4,627,131	4,502,247	355,969	4,858,216	0	3,957,860	1,780,717	0	10,200	2,670,873	64,911	0	17,067	4,854,223	863,670	0	0	0	0	0	863,670	3,073	0	0	0	75,357	322,586	47,079	241,159	73,023	26,076	3,534,543	4,370,740		
1	เขื่อนนครสวรรค์	81,730	81,730	6,720	88,450	0	82,700	24,450	0	0	30,200	0	0	0	49,000	4,850	0	0	0	0	0	4,850	0	0	0	0	0	0	0	480	0	0	35,050	35,530		
2	พลาญชมพู	205,650	204,404	102	204,506	0	204,506	129,099	0	0	129,099	0	0	0	190,767	23,751	0	0	0	0	0	23,751	0	0	0	0	0	0	0	7	933	0	1,111	152,850	154,901	
3	ดงเศรษฐี	162,531	162,531	1,789	164,320	0	164,320	79,000	0	0	79,000	0	0	0	152,959	43,705	0	0	0	0	0	43,705	0	0	0	0	0	0	12,960	0	0	0	122,705	135,665		
4	ท่าบัว	153,345	153,345	0	153,345	0	153,345	113,398	0	0	113,398	0	0	0	128,662	39,947	0	0	0	0	0	39,947	0	0	0	0	0	0	13,014	1,988	193	0	153,345	168,540		
รวมโครงการพิษณุโลก		603,256	602,010	8,611	610,621	0	604,871	345,947	0	0	351,697	0	0	0	521,388	112,253	0	0	0	0	0	112,253	0	0	0	0	0	25,974	2,475	1,126	0	1,111	463,950	494,636		
รวมโครงการเจ้าพระยาใหญ่และพิษณุโลก		5,230,387	5,104,257	364,580	5,468,837	0	4,562,731	2,126,664	0	10,200	3,022,570	64,911	0	17,067	5,375,611	975,923	0	0	0	0	0	975,923	3,073	0	0	0	75,357	348,560	49,554	242,285	73,023	27,187	3,998,493	4,865,376		
1	ชลประทานกำแพงเพชร	435,624	425,175	103,532	528,707	0	528,707	110,471	0	0	110,471	8,829	0	8,829	431,685	235,486	0	0	0	0	0	235,486	5,161	0	0	132,528	34,832	1,110	1,561	0	9,174	345,957	530,323			
2	ชลประทานนครสวรรค์	109,370	108,870	22,360	131,230	0	131,230	6,500	0	0	6,500	0	0	0	140,000	0	0	0	0	0	0	0	0	0	0	650	200	0	21	0	0	6,500	7,371			
3	ชลประทานตาก	19,800	19,800	8,400	28,200	0	11,150	0	0	0	17,050	2,500	0	700	33,300	0	0	0	0	0	0	0	0	0	0	0	0	400	0	0	0	17,050	19,250			
4	ชลประทานอุตรดิตถ์	34,300	34,300	146	34,446	0	33,422	0	0	0	1,024	1,400	0	1,400	36,846	0	0	0	0	0	0	0	0	0	0	0	0	0	0	0	0	1,024	1,024			
รวมโครงการชลประทานจังหวัด		599,094	588,145	134,438	722,583	0	704,509	116,971	0	0	135,045	12,729	0	10,929	641,831	235,486	0	0	0	0	0	235,486	5,161	0	0	133,178	35,432	1,110	1,582	0	9,174	370,531	557,968			
รวมทั้งหมด		5,829,481	5,692,402	499,018	6,191,420	0	5,267,240	2,243,635	0	10,200	3,157,615	77,640	0	27,996	6,017,442	1,211,409	0	0	0	0	0	1,211,409	8,234	0	0	208,535	383,992	50,664	243,867	73,023	36,361	4,369,024	5,423,344			

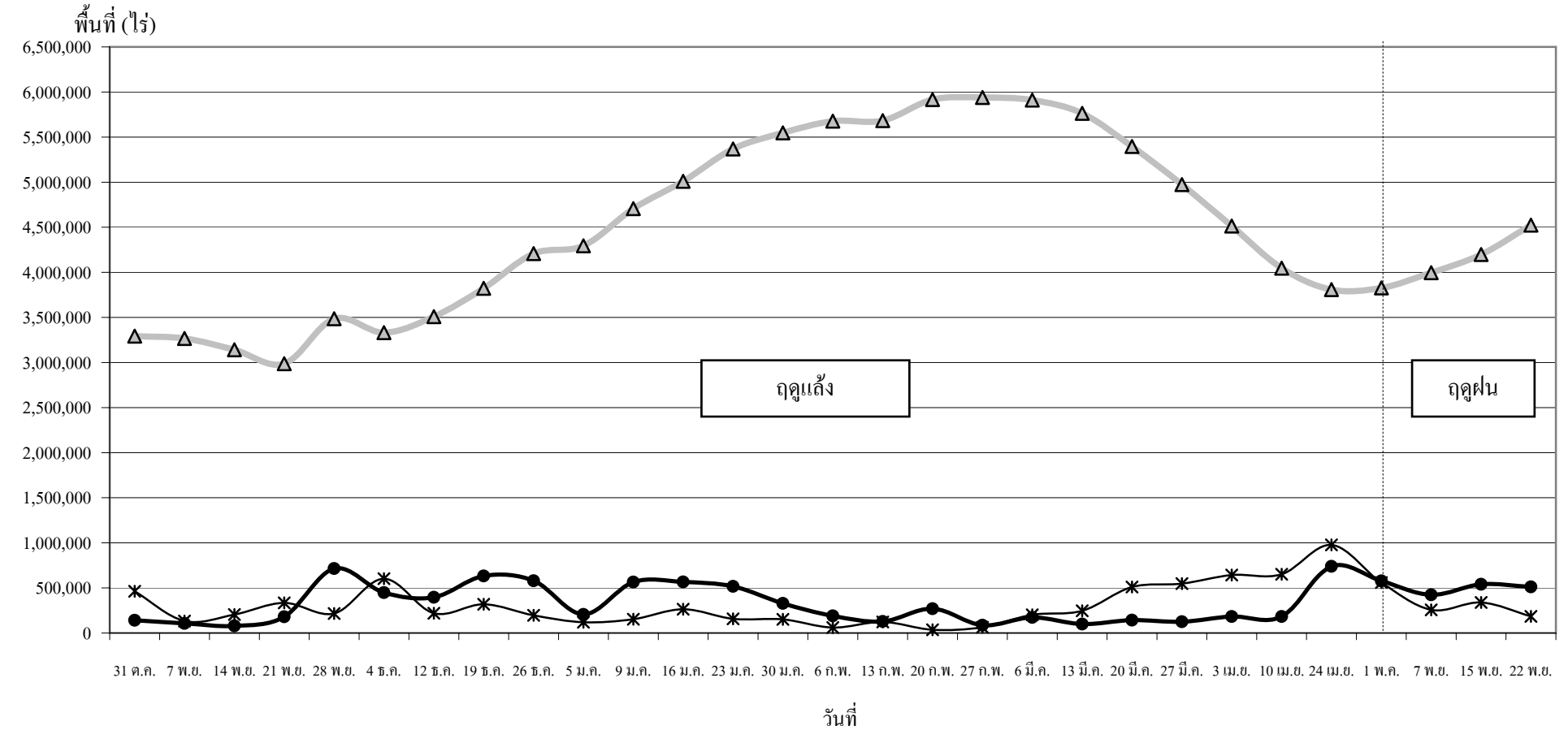
\* ข้อมูลเบื้องต้น

ถึงวันที่ 22 พฤษภาคม 2552

หน่วย : ไร่

ลำดับที่	จังหวัด	ฤดูแล้ง ปี 2551/52											ข้าวนาปี ปี 2551/52	ฤดูฝน ปี 2552/53*										ตลอดปี					ปัจจุบัน มีการใช้ พื้นที่ทั้งสิ้น			
		นาปรัง					นาปรัง 2			คงเหลือ	พื้นที่พืชไร่-พืชผัก			นาปี			นาปีต่อเนื่อง			คงเหลือ	พื้นที่พืชไร่-พืชผัก			พืชอื่น ๆ					ข้าว	ทุกชนิดพืช และอื่นๆ		
		พื้นที่ คาดการณ์	ในพื้นที่ คาดการณ์	นอกพื้นที่ คาดการณ์	รวม ผลการ ปลูก	เสียหาย	เก็บเกี่ยว	ปลูก	เสียหาย		เก็บเกี่ยว	ปลูก		เสียหาย	เก็บเกี่ยว	ปลูก	เสียหาย	เก็บเกี่ยว	ปลูก		เสียหาย	เก็บเกี่ยว	ปลูก	เสียหาย	เก็บเกี่ยว	อ้อย	ไม้ผล	ไม้ยืนต้น			บ่อปลา	บ่อกุ้ง
1	ตาก	19,800	19,800	8,400	28,200	0	11,150	0	0	17,050	2,500	0	700	33,300	0	0	0	0	0	0	0	0	0	0	400	0	0	0	0	17,050	19,250	
2	กำแพงเพชร	318,885	316,196	103,532	419,728	0	419,728	110,471	0	110,471	8,409	0	8,409	324,325	176,033	0	0	0	0	0	176,033	5,051	0	0	117,235	30,232	1,110	1,348	0	8,960	286,504	450,440
3	อุตรดิตถ์	34,300	34,300	146	34,446	0	33,422	0	0	1,024	1,400	0	1,400	36,846	0	0	0	0	0	0	0	0	0	0	0	0	0	0	1,024	1,024		
4	พิจิตร	333,268	333,268	1,891	335,159	0	335,159	217,630	0	217,630	0	0	0	300,372	75,914	0	0	0	0	0	75,914	0	0	0	0	25,966	1,951	191	0	137	293,544	321,789
5	พิษณุโลก	260,541	259,295	6,720	266,015	0	260,265	126,608	0	132,358	0	0	0	219,307	28,601	0	0	0	0	0	28,601	0	0	0	0	487	919	0	974	160,959	163,339	
6	นครสวรรค์	344,658	335,598	28,861	364,459	0	362,114	82,565	0	79,810	420	0	420	363,348	73,726	0	0	0	0	0	73,726	110	0	0	20,443	8,546	44	315	0	426	153,536	183,420
รวมตั้งแต่จังหวัดนครสวรรค์ขึ้นไป		1,311,452	1,298,457	149,550	1,448,007	0	1,421,838	537,274	0	510,000	558,343	12,729	0	10,929	1,277,498	354,274	0	0	0	0	354,274	5,161	0	0	137,678	65,144	3,592	2,773	0	10,497	912,617	1,139,262
7	ชัยนาท	643,943	582,487	23,944	606,431	0	581,405	250,093	0	5,100	270,019	0	0	560,123	177,243	0	0	0	0	177,243	0	0	0	2,844	10,389	57	369	0	328	447,262	461,249	
8	สิงห์บุรี	363,565	357,511	2,150	359,661	0	327,356	170,725	0	203,030	476	0	230	339,928	64,414	0	0	0	0	64,414	0	0	0	10,346	6,694	0	519	0	190	267,444	285,439	
9	ลพบุรี	395,722	393,086	1,426	394,512	0	308,101	115,121	0	201,532	925	0	19	423,248	40,315	0	0	0	0	40,315	0	0	0	9,160	7,669	5,449	2,792	0	249	241,847	268,072	
10	สระบุรี	211,417	207,603	29,813	237,416	0	109,633	11,391	0	139,174	9,045	0	0	323,156	2,580	0	0	0	0	2,580	0	0	0	31,425	2,470	3,135	0	605	141,754	188,434		
11	อ่างทอง	351,869	346,724	2,795	349,519	0	344,589	197,744	0	202,674	270	0	269	397,635	64,028	0	0	0	0	64,028	0	0	0	15,567	17,989	92	2,797	0	0	266,702	303,148	
12	สุพรรณบุรี	996,475	980,762	38,392	1,019,154	0	962,881	358,063	0	414,336	6,310	0	2,711	854,114	352,394	0	0	0	0	352,394	2,204	0	0	32,652	40,184	3,463	14,726	14,624	1,176	766,730	879,358	
13	พระนครศรีอยุธยา	690,066	665,616	60,881	726,497	0	585,752	291,054	0	431,799	2,422	0	1,032	916,099	131,785	0	0	0	0	131,785	869	0	0	288	19,917	8,515	8,428	710	5,225	563,584	608,926	
14	ปทุมธานี	218,619	218,619	50,306	268,925	0	99,250	82,302	0	251,977	26,914	0	2,528	177,760	0	0	0	0	0	0	0	0	0	107,216	4,274	9,080	175	2,700	251,977	399,808		
15	นนทบุรี	103,786	103,786	4,390	108,176	0	108,176	67,806	0	67,806	13,268	0	7,998	101,686	0	0	0	0	0	0	0	0	0	22,051	371	1,428	80	5,043	67,806	102,049		
16	นครปฐม	180,150	180,150	5,168	185,318	0	185,318	112,718	0	112,718	3,489	0	2,280	170,170	0	0	0	0	0	0	0	0	0	18,796	1,155	4,684	2,795	3,771	112,718	145,128		
17	กรุงเทพมหานคร	71,170	71,170	54,070	125,240	0	52,581	27,948	0	100,607	0	0	0	55,939	18,632	0	0	0	0	18,632	0	0	0	3,591	0	13,660	0	2,738	119,239	139,228		
18	ฉะเชิงเทรา	221,350	221,350	22,597	243,947	0	154,647	8,616	0	97,916	0	0	0	347,094	5,744	0	0	0	0	5,744	0	0	0	18,710	15,188	51,292	45,270	0	103,660	234,120		
19	นครนายก	40,000	40,000	52,904	92,904	0	0	0	0	92,904	0	0	0	40,367	0	0	0	0	0	0	0	0	1,057	0	2,516	675	0	92,904	97,152			
20	สมุทรปราการ	24,497	21,280	632	21,912	0	21,912	8,979	0	8,979	0	0	0	28,425	0	0	0	0	0	0	0	0	0	5,488	6,038	121,408	7,710	0	8,979	149,623		
21	สมุทรสาคร	5,400	3,801	0	3,801	0	3,801	3,801	0	3,801	1,792	0	0	4,200	0	0	0	0	0	0	0	0	0	7,672	0	4,260	984	3,839	3,801	22,348		
รวมตั้งแต่จังหวัดนครสวรรค์ลงมา		4,518,029	4,393,945	349,468	4,743,413	0	3,845,402	1,706,361	0	5,100	2,599,272	64,911	0	17,067	4,739,944	857,135	0	0	0	0	857,135	3,073	0	0	70,857	318,848	47,072	241,094	73,023	25,864	3,456,407	4,284,082
รวมทั้งหมด		5,829,481	5,692,402	499,018	6,191,420	0	5,267,240	2,243,635	0	10,200	3,157,615	77,640	0	27,996	6,017,442	1,211,409	0	0	0	0	1,211,409	8,234	0	0	208,535	383,992	50,664	243,867	73,023	36,361	4,369,024	5,423,344

กราฟแสดงสภาพการปลูกข้าว ในเขตลุ่มน้ำเจ้าพระยาทำอย่างเก็บน้ำเขื่อนภูมิพลและสิริกิติ์ เป็นรายสัปดาห์  
ณ วันที่ 22 พฤษภาคม 2552



● ปลูก (Plant) คือ พื้นที่ปลูกข้าวเป็นรายสัปดาห์    ▲ เจริญเติบโต (Growth) คือ พื้นที่ปลูกข้าวทั้งหมดในช่วงเวลานั้น ๆ (ปลูกสะสมลบเกี่ยวสะสม)    \* เก็บเกี่ยว (Harvest) คือ พื้นที่เกี่ยวข้าวเป็นรายสัปดาห์