

ถึงวันที่ 5 มิถุนายน 2552

หน่วย : ไร่

ลำดับที่	โครงการ	ฤดูแล้ง ปี 2551/52												ฤดูฝน ปี 2552/53*										ตลอดปี					ปัจจุบันมีการใช้พื้นที่ทั้งสิ้น				
		นาปรัง				นาปรัง 2				คงเหลือ	พื้นที่พืชไร่-พืชผัก			ข้าว นาปี ปี 2551/52	นาปี			นาปีต่อเนื่อง				คงเหลือ	พื้นที่พืชไร่-พืชผัก			พืชอื่น ๆ					ข้าว	ทุกชนิดพืชและอื่นๆ	
		พื้นที่คาดการณ์	ใบพื้นที่คาดการณ์	นอกพื้นที่คาดการณ์	รวมผลการปลูก	เสียหาย	เก็บเกี่ยว	ปลูก	เสียหาย		เก็บเกี่ยว	ปลูก	เสียหาย		เก็บเกี่ยว	ปลูก	เสียหาย	เก็บเกี่ยว	ปลูก	เสียหาย	เก็บเกี่ยว		ปลูก	เสียหาย	เก็บเกี่ยว	อ้อย	ไม้ผล	ไม้ยืนต้น	ปอปลาก	ปอกล้วย			อื่น ๆ
1	พลเทพ	94,329	94,329	594	94,923	0	94,923	31,896	0	0	31,896	0	0	0	94,329	51,280	0	0	0	0	0	51,280	0	0	0	0	1,361	0	16	0	0	83,176	84,553
2	ทุ่งวัดสิงห์	55,100	0	0	0	0	0	0	0	0	0	0	0	66,175	0	0	0	0	0	0	0	0	0	0	0	1,275	0	294	0	0	0	1,569	
3	ท่าโบสถ์	190,917	190,651	0	190,651	0	187,036	65,664	0	0	69,279	0	0	0	124,008	76,049	0	0	0	0	0	76,049	0	0	0	1,071	4,141	0	184	150	0	145,328	150,874
4	สามชุก	269,682	269,682	2,297	271,979	0	271,979	144,352	0	0	144,352	0	0	0	239,285	18,597	0	0	0	0	0	18,597	0	0	0	19,346	13,014	3,303	0	1,171	893	162,949	200,676
5	ดอนเจดีย์	108,880	108,880	9,900	118,780	0	115,830	44,977	0	0	47,927	1,772	0	1,772	129,000	69,770	0	0	0	0	0	69,770	0	0	0	2,108	9,540	0	300	1,530	283	117,697	131,458
6	โพธิ์พระยา	301,962	293,143	22,786	315,929	0	312,439	39,233	0	0	42,723	2,086	0	870	258,860	194,749	0	0	0	0	0	194,749	0	0	0	0	13,015	0	11,013	2,731	0	237,472	265,447
7	บรมธาตุ	347,932	329,104	0	329,104	0	323,788	47,691	0	0	53,007	230	0	230	245,786	242,301	0	0	0	0	0	242,301	0	0	0	0	5,748	5,760	0	0	0	295,308	306,816
8	ชัยสุนทร	381,786	375,290	0	375,290	0	375,290	279,138	0	0	279,138	0	0	0	375,824	17,669	0	0	0	0	0	17,669	0	0	0	32,674	11,389	0	1,164	0	0	296,807	342,034
9	ยางมณี	120,880	118,070	1,830	119,900	0	119,900	47,010	0	0	47,010	269	0	269	160,500	75,498	0	0	0	0	0	75,498	0	0	0	240	7,565	0	2,052	0	0	122,508	132,365
10	ผักไห่	116,097	116,097	15,959	132,056	0	132,056	0	0	0	0	504	0	0	140,518	145,510	0	0	0	0	0	145,510	0	0	0	0	1,924	318	586	2,038	0	145,510	150,880
11	บางบาล	45,029	45,029	29,346	74,375	0	64,823	22,370	0	0	31,922	74	0	0	96,564	23,921	0	0	0	0	0	23,921	0	0	0	0	0	0	0	0	0	55,843	55,917
รวมโครงการทุ่งตะวัณตกอนบน		2,032,594	1,940,275	82,712	2,022,987	0	1,998,064	722,331	0	0	747,254	4,935	0	3,141	1,930,849	915,344	0	0	0	0	0	915,344	0	0	0	61,187	68,984	3,621	15,609	7,620	1,176	1,662,598	1,822,589
12	เจ้าเจ็ดบางยี่หน	322,920	322,670	3,014	325,684	0	325,684	243,700	0	0	243,700	3,073	0	0	225,469	81,930	0	0	0	0	0	81,930	3,073	0	0	270	8,893	234	6,401	7,394	195	325,630	355,163
13	พระยาบรรลือ	241,435	241,435	33,367	274,802	0	274,802	248,764	0	0	248,764	8,133	0	8,133	273,867	0	0	0	0	0	0	0	0	0	0	0	17,196	3,071	4,935	3,185	0	248,764	277,151
14	พระพิมล	147,950	147,950	150	148,100	0	148,100	42,050	0	0	42,050	11,390	0	5,800	126,700	103,760	0	0	0	0	0	103,760	0	0	0	0	22,468	0	2,258	0	6,534	145,810	182,660
15	ภาษีเจริญ	14,700	13,101	348	13,449	0	13,449	13,449	0	0	13,449	2,681	0	0	13,600	0	0	0	0	0	0	0	0	0	0	0	19,435	0	5,551	994	6,119	13,449	48,229
รวมโครงการทุ่งตะวัณตกอนล่าง		727,005	725,156	36,879	762,035	0	762,035	547,963	0	0	547,963	25,277	0	13,933	639,636	185,690	0	0	0	0	0	185,690	3,073	0	0	270	67,992	3,305	19,145	11,573	12,848	733,653	863,203
รวมโครงการทุ่งตะวัณตก		2,759,599	2,665,431	119,591	2,785,022	0	2,760,099	1,270,294	0	0	1,295,217	30,212	0	17,074	2,570,485	1,101,034	0	0	0	0	0	1,101,034	3,073	0	0	61,457	136,976	6,926	34,754	19,193	14,024	2,396,251	2,685,792
16	มโนรมย์	219,490	219,490	31,201	250,691	0	250,691	207,141	0	26,250	180,891	0	0	0	253,800	15,669	0	0	0	0	0	15,669	0	0	0	4,560	2,558	64	0	0	585	196,560	204,327
17	ช่องแค	223,935	223,135	1,369	224,504	0	169,419	30,993	0	0	86,078	286	0	0	210,227	42,980	0	0	0	0	0	42,980	0	0	0	0	7,126	517	1,363	0	394	129,058	138,744
18	โคกเกาะเทียม	156,322	153,686	8,185	161,871	0	140,425	53,340	0	0	74,786	803	0	803	211,318	37,981	0	0	0	0	0	37,981	0	0	0	0	1,586	0	1,091	0	0	112,767	115,444
19	เรียงราง	125,616	121,802	2,385	124,187	0	48,395	0	0	0	75,792	3,975	0	25	149,035	0	0	0	0	0	0	0	0	0	0	0	1,362	100	1,712	0	5,480	75,792	88,396
20	มหาราช	370,886	355,387	0	355,387	0	337,854	131,235	0	0	148,768	0	0	0	396,578	109,510	0	0	0	0	0	109,510	119,270	0	0	180	6,688	0	1,214	0	0	258,278	385,630
21	ป่าสักใต้	140,260	140,260	9,011	149,271	0	149,271	0	0	0	0	0	0	0	172,053	0	0	0	0	0	0	0	0	0	0	0	33,564	3,708	1,785	0	0	0	39,057
22	นครหลวง	66,055	61,305	0	61,305	0	27,000	0	0	0	34,305	0	0	0	151,392	2,580	0	0	0	0	0	2,580	0	0	0	0	1,371	267	895	0	0	36,885	39,418
รวมโครงการทุ่งตะวัณออกอนบน		1,302,564	1,275,065	52,151	1,327,216	0	1,123,055	422,709	0	26,250	600,620	5,064	0	828	1,544,403	208,720	0	0	0	0	0	208,720	119,270	0	0	4,740	54,255	4,656	8,060	0	6,459	809,340	1,011,016

ถึงวันที่ 5 มิถุนายน 2552

หน่วย : ไร่

ลำดับ	โครงการ	ฤดูแล้ง ปี 2551/52												ฤดูฝน ปี 2552/53*										ตลอดปี					ปัจจุบันมีการใช้พื้นที่ทั้งสิ้น								
		นาปรัง					นาปรัง 2			คงเหลือ	พื้นที่พืชไร่-พืชผัก			ข้าว นาปี ปี 2551/52	นาปี			นาปีต่อเนื่อง			คงเหลือ	พื้นที่พืชไร่-พืชผัก			พืชอื่น ๆ					ข้าว	ทุกชนิดพืชและอื่นๆ						
		พื้นที่คาดการณ์	ในพื้นที่คาดการณ์	นอกพื้นที่คาดการณ์	รวมผลการปลูก	เสียหาย	เก็บเกี่ยว	ปลูก	เสียหาย		เก็บเกี่ยว	ปลูก	เสียหาย		เก็บเกี่ยว	ปลูก	เสียหาย	เก็บเกี่ยว	ปลูก	เสียหาย		เก็บเกี่ยว	ปลูก	เสียหาย	เก็บเกี่ยว	อ้อย	ไม้ผล	ไร่ยืนต้น	ปอปลา			บ่อทุ่ง	อื่น ๆ				
23	คลองเพรียว-เสาให้	45,685	45,685	22,405	68,090	0	11,100	0	0	0	56,990	0	0	0	135,300	0	0	0	0	0	0	0	0	0	0	0	0	0	0	0	0	0	0	0	56,990	56,990	
24	เขื่อนป่าสักชลสิทธิ์	19,956	19,956	2,354	22,310	0	22,310	0	0	0	0	189	0	19	48,795	0	0	0	0	0	0	0	0	0	0	0	0	0	0	9,160	786	4,932	636	0	155	0	15,839
25	รังสิตเหนือ	61,310	61,310	26,095	87,405	0	87,405	0	0	0	0	29,446	0	0	82,650	0	0	0	0	0	0	0	0	0	0	0	0	0	0	101,663	9,339	7,533	0	0	0	147,981	
26	รังสิตใต้	245,000	245,000	110,943	355,943	0	33,875	0	17,070	0	304,998	0	0	0	189,200	0	0	0	0	0	0	0	0	0	0	0	0	0	0	6,157	0	13,419	850	4,080	304,998	329,504	
27	ชลหารพิจิตร	66,817	66,817	2,833	69,650	0	69,650	45,543	0	0	45,543	0	0	0	69,650	24,376	0	0	0	0	0	0	24,376	0	0	0	0	0	0	0	0	0	107,257	1,660	1,358	69,919	180,194
28	พระองค์ไชยานุชิต	126,200	122,983	19,597	142,580	0	142,580	0	0	0	0	0	0	0	213,740	175,200	0	0	0	0	0	0	175,200	0	0	0	0	0	0	22,749	21,226	69,500	51,320	0	175,200	339,995	
รวมโครงการทุ่งฝั่งตะวันออกตอนล่าง		564,968	561,751	184,227	745,978	0	366,920	45,543	17,070	0	407,531	29,635	0	19	739,335	199,576	0	0	0	0	0	199,576	0	0	0	0	0	0	9,160	131,355	35,497	198,345	53,830	5,593	607,107	1,070,503	
รวมโครงการทุ่งฝั่งตะวันออก		1,867,532	1,836,816	236,378	2,073,194	0	1,489,975	468,252	17,070	26,250	1,008,151	34,699	0	847	2,283,738	408,296	0	0	0	0	0	408,296	119,270	0	0	0	0	0	13,900	185,610	40,153	206,405	53,830	12,052	1,416,447	2,081,519	
รวมโครงการทุ่งเจ้าพระยาทั้งหมด		4,627,131	4,502,247	355,969	4,858,216	0	4,250,074	1,738,546	17,070	26,250	2,303,368	64,911	0	17,921	4,854,223	1,509,330	0	0	0	0	0	1,509,330	122,343	0	0	0	0	0	75,357	322,586	47,079	241,159	73,023	26,076	3,812,698	4,767,311	
1	เขื่อนนครสวรรค์	81,730	81,730	6,720	88,450	0	82,700	24,450	0	0	30,200	0	0	0	49,000	4,850	0	0	0	0	0	4,850	0	0	0	0	0	0	0	0	480	0	0	35,050	35,530		
2	พลาญชมพู	205,650	204,404	102	204,506	0	204,506	129,099	0	0	129,099	0	0	0	190,767	39,946	0	0	0	0	0	39,946	0	0	0	0	0	0	0	0	7	933	0	1,111	169,045	171,096	
3	ดงเศรษฐี	162,531	162,531	1,789	164,320	0	164,320	79,000	0	0	79,000	0	0	0	152,959	83,463	0	0	0	0	0	83,463	0	0	0	0	0	0	0	12,960	0	0	0	162,463	175,423		
4	ท่าบัว	153,345	153,345	0	153,345	0	153,345	113,398	0	0	113,398	0	0	0	128,662	39,947	0	0	0	0	0	39,947	0	0	0	0	0	0	0	13,014	1,988	193	0	153,345	168,540		
รวมโครงการพิษณุโลก		603,256	602,010	8,611	610,621	0	604,871	345,947	0	0	351,697	0	0	0	521,388	168,206	0	0	0	0	0	168,206	0	0	0	0	0	0	0	25,974	2,475	1,126	0	1,111	519,903	550,589	
รวมโครงการเจ้าพระยาใหญ่และพิษณุโลก		5,230,387	5,104,257	364,580	5,468,837	0	4,854,945	2,084,493	17,070	26,250	2,655,065	64,911	0	17,921	5,375,611	1,677,536	0	0	0	0	0	1,677,536	122,343	0	0	0	0	0	75,357	348,560	49,554	242,285	73,023	27,187	4,332,601	5,317,900	
1	ชลประทานกำแพงเพชร	435,624	425,175	103,532	528,707	0	528,707	110,471	0	0	110,471	8,829	0	8,829	431,685	332,416	0	0	0	0	0	332,416	6,496	0	0	0	0	0	132,528	34,832	1,110	1,561	0	9,174	442,887	628,588	
2	ชลประทานนครสวรรค์	109,370	108,870	22,360	131,230	0	131,230	6,500	0	6,500	0	0	0	0	140,000	0	0	0	0	0	0	0	0	0	0	0	0	0	650	200	0	21	0	0	0	871	
3	ชลประทานตาก	19,800	19,800	8,400	28,200	0	20,200	0	0	0	8,000	2,500	0	2,500	33,300	0	0	0	0	0	0	0	0	0	0	0	0	0	0	400	0	0	0	0	8,000	8,400	
4	ชลประทานอุตรดิตถ์	34,300	34,300	146	34,446	0	33,422	0	0	0	1,024	1,400	0	1,400	36,846	0	0	0	0	0	0	0	0	0	0	0	0	0	0	0	0	0	1,024	1,024			
รวมโครงการชลประทานจังหวัด		599,094	588,145	134,438	722,583	0	713,559	116,971	0	6,500	119,495	12,729	0	12,729	641,831	332,416	0	0	0	0	0	332,416	6,496	0	0	0	0	0	133,178	35,432	1,110	1,582	0	9,174	451,911	638,883	
รวมทั้งหมด		5,829,481	5,692,402	499,018	6,191,420	0	5,568,504	2,201,464	17,070	32,750	2,774,560	77,640	0	30,650	6,017,442	2,009,952	0	0	0	0	0	2,009,952	128,839	0	0	0	0	0	208,535	383,992	50,664	243,867	73,023	36,361	4,784,512	5,956,783	

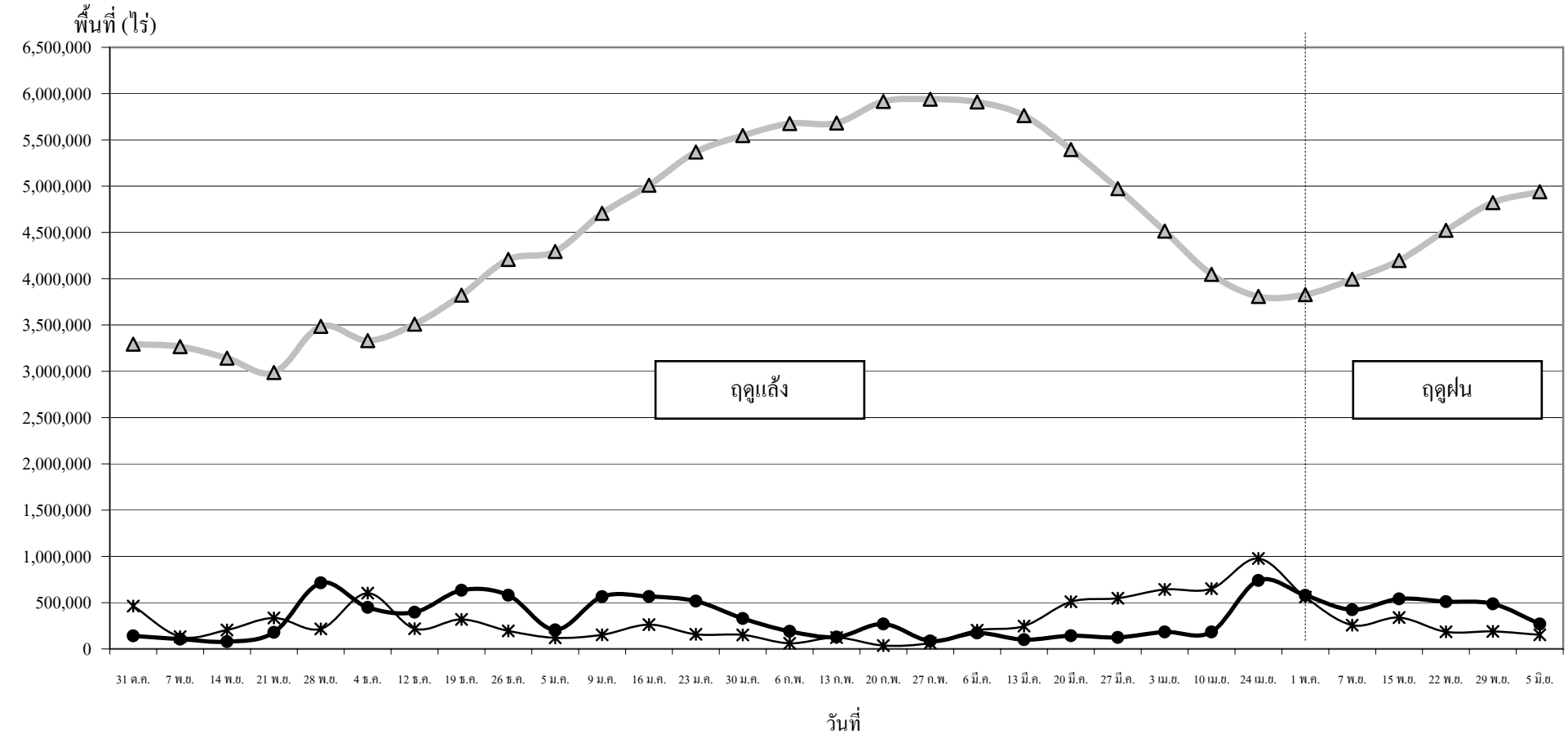
* ข้อมูลเบื้องต้น

ถึงวันที่ 5 มิถุนายน 2552

หน่วย : ไร่

ลำดับที่	จังหวัด	ฤดูแล้ง ปี 2551/52											ข้าวนาปี ปี 2551/52	ฤดูฝน ปี 2552/53*										ตลอดปี					ปัจจุบัน มีการใช้ พื้นที่ทั้งสิ้น					
		นาปรัง					นาปรัง 2			คงเหลือ	พื้นที่พืชไร่-พืชผัก			นาปี			นาปีต่อเนื่อง			คงเหลือ	พื้นที่พืชไร่-พืชผัก			พืชอื่น ๆ					ข้าว	ทุกชนิดพืช และอื่นๆ				
		พื้นที่ คาดการณ์	ในพื้นที่ คาดการณ์	นอกพื้นที่ คาดการณ์	รวม ผลการ ปลูก	เสียหาย	เก็บเกี่ยว	ปลูก	เสียหาย		เก็บเกี่ยว	ปลูก		เสียหาย	เก็บเกี่ยว	ปลูก	เสียหาย	เก็บเกี่ยว	ปลูก		เสียหาย	เก็บเกี่ยว	ปลูก	เสียหาย	เก็บเกี่ยว	อ้อย	ไม้ผล	ไม้ยืนต้น			บ่อปลา	บ่อกุ้ง	อื่น ๆ	
1	ตาก	19,800	19,800	8,400	28,200	0	20,200	0	0	0	8,000	2,500	0	2,500	33,300	0	0	0	0	0	0	0	0	0	400	0	0	0	0	0	8,000	8,400		
2	กำแพงเพชร	318,885	316,196	103,532	419,728	0	419,728	110,471	0	0	110,471	8,409	0	8,409	324,325	241,851	0	0	0	0	0	0	241,851	6,386	0	0	117,235	30,232	1,110	1,348	0	8,960	352,322	517,593
3	อุตรดิตถ์	34,300	34,300	146	34,446	0	33,422	0	0	0	1,024	1,400	0	1,400	36,846	0	0	0	0	0	0	0	0	0	0	0	0	0	0	1,024	1,024			
4	พิจิตร	333,268	333,268	1,891	335,159	0	335,159	217,630	0	0	217,630	0	0	0	300,372	115,672	0	0	0	0	0	0	115,672	0	0	0	25,966	1,951	191	0	137	333,302	361,547	
5	พิษณุโลก	260,541	259,295	6,720	266,015	0	260,265	126,608	0	0	132,358	0	0	0	219,307	44,796	0	0	0	0	0	0	44,796	0	0	0	0	487	919	0	974	177,154	179,534	
6	นครสวรรค์	344,658	335,598	28,861	364,459	0	364,339	82,565	0	18,350	64,335	420	0	420	363,348	109,038	0	0	0	0	0	0	109,038	110	0	0	20,443	8,546	44	315	0	426	173,373	203,257
รวมตั้งแต่จังหวัดนครสวรรค์ขึ้นไป		1,311,452	1,298,457	149,550	1,448,007	0	1,433,113	537,274	0	18,350	533,818	12,729	0	12,729	1,277,498	511,357	0	0	0	0	0	511,357	6,496	0	0	137,678	65,144	3,592	2,773	0	10,497	1,045,175	1,271,355	
7	ชัยนาท	643,943	582,487	23,944	606,431	0	603,373	250,093	0	14,400	238,751	0	0	560,123	261,133	0	0	0	0	0	0	261,133	13,609	0	0	2,844	10,389	57	369	0	328	499,884	527,480	
8	สิงห์บุรี	363,565	357,511	2,150	359,661	0	347,663	170,725	0	0	182,723	476	0	230	339,928	99,375	0	0	0	0	0	99,375	34,515	0	0	10,346	6,694	0	519	0	190	282,098	334,608	
9	ลพบุรี	395,722	393,086	1,426	394,512	0	335,480	115,121	0	0	174,153	925	0	715	423,248	83,162	0	0	0	0	0	83,162	20,329	0	0	9,160	7,669	5,449	2,792	0	249	257,315	303,173	
10	สระบุรี	211,417	207,603	29,813	237,416	0	146,400	11,391	0	0	102,407	9,045	0	95	323,156	4,280	0	0	0	0	0	4,280	0	0	0	31,425	2,470	3,135	0	605	106,687	153,272		
11	อ่างทอง	351,869	346,724	2,795	349,519	0	348,114	197,664	0	0	199,069	270	0	269	397,635	83,324	0	0	0	0	0	83,324	24,534	0	0	15,567	17,989	92	2,797	0	0	282,393	343,373	
12	สุพรรณบุรี	996,475	980,762	38,392	1,019,154	0	1,010,499	346,693	0	0	355,348	6,310	0	2,762	854,114	459,350	0	0	0	0	0	459,350	2,204	0	0	32,652	40,184	3,463	14,726	14,624	1,176	814,698	927,275	
13	พระนครศรีอยุธยา	690,066	665,616	60,881	726,497	0	615,707	260,333	0	0	371,123	2,422	0	1,044	916,099	204,635	0	0	0	0	0	204,635	27,152	0	0	288	19,917	8,515	8,428	710	5,225	575,758	647,371	
14	ปทุมธานี	218,619	218,619	50,306	268,925	0	189,950	82,302	17,070	0	144,207	26,914	0	2,528	177,760	0	0	0	0	0	0	0	0	0	0	107,216	4,274	9,080	175	2,700	144,207	292,038		
15	นนทบุรี	103,786	103,786	4,390	108,176	0	108,176	67,806	0	0	67,806	13,268	0	7,998	101,686	32,960	0	0	0	0	0	32,960	0	0	0	22,051	371	1,428	80	5,043	100,766	135,009		
16	นครปฐม	180,150	180,150	5,168	185,318	0	185,318	112,718	0	0	112,718	3,489	0	2,280	170,170	70,800	0	0	0	0	0	70,800	0	0	0	18,796	1,155	4,684	2,795	3,771	183,518	215,928		
17	กรุงเทพมหานคร	71,170	71,170	54,070	125,240	0	74,791	27,948	0	0	78,397	0	0	0	55,939	18,632	0	0	0	0	0	18,632	0	0	0	3,591	0	13,660	0	2,738	97,029	117,018		
18	ฉะเชิงเทรา	221,350	221,350	22,597	243,947	0	144,207	8,616	0	0	108,356	0	0	0	347,094	166,244	0	0	0	0	0	166,244	0	0	0	18,710	15,188	51,292	45,270	0	274,600	405,060		
19	นครนายก	40,000	40,000	52,904	92,904	0	0	0	0	0	92,904	0	0	0	40,367	0	0	0	0	0	0	0	0	0	1,057	0	2,516	675	0	92,904	97,152			
20	สมุทรปราการ	24,497	21,280	632	21,912	0	21,912	8,979	0	0	8,979	0	0	0	28,425	14,700	0	0	0	0	0	14,700	0	0	0	5,488	6,038	121,408	7,710	0	23,679	164,323		
21	สมุทรสาคร	5,400	3,801	0	3,801	0	3,801	3,801	0	0	3,801	1,792	0	0	4,200	0	0	0	0	0	0	0	0	0	0	7,672	0	4,260	984	3,839	3,801	22,348		
รวมตั้งแต่จังหวัดนครสวรรค์ลงมา		4,518,029	4,393,945	349,468	4,743,413	0	4,135,391	1,664,190	17,070	14,400	2,240,742	64,911	0	17,921	4,739,944	1,498,595	0	0	0	0	0	1,498,595	122,343	0	0	70,857	318,848	47,072	241,094	73,023	25,864	3,739,337	4,685,428	
รวมทั้งหมด		5,829,481	5,692,402	499,018	6,191,420	0	5,568,504	2,201,464	17,070	32,750	2,774,560	77,640	0	30,650	6,017,442	2,009,952	0	0	0	0	0	2,009,952	128,839	0	0	208,535	383,992	50,664	243,867	73,023	36,361	4,784,512	5,956,783	

กราฟแสดงสภาพการปลูกข้าว ในเขตลุ่มน้ำเจ้าพระยาทำอย่างเก็บน้ำเขื่อนภูมิพลและสิริกิติ์ เป็นรายสัปดาห์
ณ วันที่ 5 มิถุนายน 2552



● ปลูก (Plant) คือ พื้นที่ปลูกข้าวเป็นรายสัปดาห์ ▲ เจริญเติบโต (Growth) คือ พื้นที่ปลูกข้าวทั้งหมดในช่วงเวลานั้น ๆ (ปลูกสะสมลบเกี่ยวสะสม) * เก็บเกี่ยว (Harvest) คือ พื้นที่เกี่ยวข้าวเป็นรายสัปดาห์