

ถึงวันที่ 26 มิถุนายน 2552

หน่วย : ไร่

ลำดับที่	โครงการ	ฤดูแล้ง ปี 2551/52												ฤดูฝน ปี 2552/53*										ตลอดปี						ปัจจุบันมีการใช้พื้นที่ทั้งสิ้น			
		นาปรัง				นาปรัง 2				คงเหลือ	พื้นที่พืชไร่-พืชผัก			ข้าว นาปี ปี 2551/52	นาปี			นาปีต่อเนื่อง				คงเหลือ	พื้นที่พืชไร่-พืชผัก			พืชอื่น ๆ						ข้าว	ทุกชนิดพืชและอื่นๆ
		พื้นที่คาดการณ์	ใบพื้นที่คาดการณ์	นอกพื้นที่คาดการณ์	รวมผลการปลูก	เสียหาย	เก็บเกี่ยว	ปลูก	เสียหาย		เก็บเกี่ยว	ปลูก	เสียหาย		เก็บเกี่ยว	ปลูก	เสียหาย	เก็บเกี่ยว	ปลูก	เสียหาย	เก็บเกี่ยว		ปลูก	เสียหาย	เก็บเกี่ยว	อ้อย	ไม้ผล	ไม้ยืนต้น	ปอปลาก	ปอกล้วย	อื่น ๆ		
1	พลเทพ	94,329	94,329	594	94,923	0	94,923	31,896	0	0	31,896	0	0	0	94,329	63,027	0	0	0	0	63,027	0	0	0	0	1,361	0	16	0	0	94,923	96,300	
2	ทุ่งวัดสิงห์	55,100	0	0	0	0	0	0	0	0	0	0	0	66,175	0	0	0	0	0	0	0	0	0	0	1,275	0	294	0	0	0	1,569		
3	ท่าโบสถ์	190,917	190,651	0	190,651	0	190,651	65,664	0	0	65,664	0	0	0	124,008	114,754	2,580	0	0	0	112,174	0	0	0	1,071	4,141	0	184	150	0	177,838	183,384	
4	สามชุก	269,682	269,682	2,297	271,979	0	271,979	144,352	0	0	144,352	0	0	0	239,285	73,827	0	0	0	0	73,827	0	0	0	19,346	13,014	3,303	0	1,171	893	218,179	255,906	
5	ดอนเจดีย์	108,880	108,880	9,900	118,780	0	116,966	44,977	0	0	46,791	1,772	0	1,772	129,000	77,296	0	0	0	0	77,296	1,701	0	0	2,108	9,540	0	300	1,530	283	124,087	139,549	
6	โพธิ์พระยา	301,962	293,143	22,786	315,929	0	315,929	39,233	0	400	38,833	2,086	0	870	258,860	273,775	0	0	0	0	273,775	0	0	0	0	13,015	0	11,013	2,731	0	312,608	340,583	
7	บรมธาตุ	347,932	329,104	0	329,104	0	329,104	47,691	0	4,955	42,736	230	0	230	245,786	279,710	0	0	0	0	279,710	0	0	0	5,748	5,760	0	0	0	0	322,446	333,954	
8	ชัยเสตุร	381,786	375,290	0	375,290	0	375,290	279,138	0	52,138	227,000	0	0	0	375,824	97,985	0	0	0	0	97,985	0	0	0	32,674	11,389	0	1,164	0	0	324,985	370,212	
9	ยางมณี	120,880	118,070	1,830	119,900	0	119,900	47,010	0	0	47,010	269	0	269	160,500	96,883	0	0	0	0	96,883	0	0	0	240	7,565	0	2,052	0	0	143,893	153,750	
10	ผักไห่	116,097	116,097	15,959	132,056	0	132,056	0	0	0	0	504	0	0	140,518	165,371	0	0	0	0	165,371	128	0	0	0	1,924	318	586	2,038	0	165,371	170,869	
11	บางบาล	45,029	45,029	29,346	74,375	0	72,025	22,370	0	0	24,720	74	0	0	96,564	56,217	0	0	0	0	56,217	0	0	0	0	0	0	0	0	0	80,937	81,011	
รวมโครงการทุ่งฝั่งตะวันตกตอนบน		2,032,594	1,940,275	82,712	2,022,987	0	2,018,823	722,331	0	57,493	669,002	4,935	0	3,141	1,930,849	1,298,845	2,580	0	0	0	1,296,265	1,829	0	0	61,187	68,984	3,621	15,609	7,620	1,176	1,965,267	2,127,087	
12	เจ้าเจ็ดบางยี่หน	322,920	322,670	3,014	325,684	0	325,684	243,700	0	11,170	232,530	3,073	0	0	225,469	87,380	0	0	0	0	87,380	3,073	0	0	270	8,893	234	6,401	7,394	195	319,910	349,443	
13	พระยาบรรลือ	241,435	241,435	33,367	274,802	0	274,802	248,764	0	25,500	223,264	8,133	0	8,133	273,867	0	0	0	0	0	0	0	0	0	17,196	3,071	4,935	3,185	0	223,264	251,651		
14	พระพิมพ์	147,950	147,950	150	148,100	0	148,100	42,050	0	3,750	38,300	11,390	0	5,800	126,700	106,580	0	0	0	0	106,580	0	0	0	0	22,468	0	2,258	0	6,534	144,880	181,730	
15	ภาษีเจริญ	14,700	13,101	348	13,449	0	13,449	13,449	0	12,000	1,449	2,681	0	0	13,600	0	0	0	0	0	0	0	0	0	19,435	0	5,551	994	6,119	1,449	36,229		
รวมโครงการทุ่งฝั่งตะวันตกกลาง		727,005	725,156	36,879	762,035	0	762,035	547,963	0	52,420	495,543	25,277	0	13,933	639,636	193,960	0	0	0	0	193,960	3,073	0	0	270	67,992	3,305	19,145	11,573	12,848	689,503	819,053	
รวมโครงการทุ่งตะวันตก		2,759,599	2,665,431	119,591	2,785,022	0	2,780,858	1,270,294	0	109,913	1,164,545	30,212	0	17,074	2,570,485	1,492,805	2,580	0	0	0	1,490,225	4,902	0	0	61,457	136,976	6,926	34,754	19,193	14,024	2,654,770	2,946,140	
16	มโนรมย์	219,490	219,490	31,201	250,691	0	250,691	207,141	0	146,532	60,609	0	0	0	253,800	114,769	0	0	0	0	114,769	0	0	0	4,560	2,558	64	0	0	585	175,378	183,145	
17	ช่องแค	223,935	223,135	1,369	224,504	0	202,587	30,993	0	0	52,910	286	0	0	210,227	77,631	0	0	0	0	77,631	0	0	0	0	7,126	517	1,363	0	394	130,541	140,227	
18	โคกเกาะเทียม	156,322	153,686	8,185	161,871	0	161,871	53,340	0	15,387	37,953	803	0	803	211,318	37,981	0	0	0	0	37,981	0	0	0	0	1,586	0	1,091	0	0	75,934	78,611	
19	เรียงราง	125,616	121,802	2,385	124,187	0	124,187	0	0	0	0	3,975	0	3,975	149,035	0	0	0	0	0	0	0	0	0	1,362	100	1,712	0	5,480	0	8,654		
20	มหาราช	370,886	355,387	0	355,387	0	355,387	131,235	0	0	131,235	0	0	0	396,578	145,821	0	0	0	0	145,821	119,270	0	0	180	6,688	0	1,214	0	0	277,056	404,408	
21	ป่าสักใต้	140,260	140,260	9,011	149,271	0	149,271	0	0	0	0	0	0	0	172,053	64,165	0	0	0	0	64,165	0	0	0	0	33,564	3,708	1,785	0	0	64,165	103,222	
22	นครหลวง	66,055	61,305	0	61,305	0	47,500	0	0	0	13,805	0	0	0	151,392	2,580	0	0	0	0	2,580	0	0	0	0	1,371	267	895	0	0	16,385	18,918	
รวมโครงการทุ่งฝั่งตะวันออกตอนบน		1,302,564	1,275,065	52,151	1,327,216	0	1,291,494	422,709	0	161,919	296,512	5,064	0	4,778	1,544,403	442,947	0	0	0	0	442,947	119,270	0	0	4,740	54,255	4,656	8,060	0	6,459	739,459	937,185	

ถึงวันที่ 26 มิถุนายน 2552

หน่วย : ไร่

ลำดับ	โครงการ	ฤดูแล้ง ปี 2551/52												ฤดูฝน ปี 2552/53*										ตลอดปี						ปัจจุบันมีการใช้พื้นที่ทั้งสิ้น					
		นาปรัง				นาปรัง 2				คงเหลือ	พื้นที่พืชไร่-พืชผัก			ข้าว นาปี ปี 2551/52	นาปี			นาปีต่อเนื่อง			คงเหลือ	พื้นที่พืชไร่-พืชผัก			พืชอื่น ๆ						ข้าว	ทุกชนิดพืชและอื่นๆ			
		พื้นที่คาดการณ์	ในพื้นที่คาดการณ์	นอกพื้นที่คาดการณ์	รวมผลการปลูก	เสียหาย	เก็บเกี่ยว	ปลูก	เสียหาย		เก็บเกี่ยว	ปลูก	เสียหาย		เก็บเกี่ยว	ปลูก	เสียหาย	เก็บเกี่ยว	ปลูก	เสียหาย		เก็บเกี่ยว	ปลูก	เสียหาย	เก็บเกี่ยว	อ้อย	ไม้ผล	ไร่ยืนต้น	ปอปลา	บ่อกัก			อื่น ๆ		
23	คลองเพรียว-เส้าให้	45,685	45,685	22,405	68,090	0	60,900	0	0	0	7,190	0	0	0	135,300	0	0	0	0	0	0	0	0	0	0	0	0	0	0	0	0	0	0	7,190	7,190
24	เขื่อนป่าสักชลสิทธิ์	19,956	19,956	2,354	22,310	0	22,310	0	0	0	0	189	0	19	48,795	820	0	0	0	0	0	820	12,855	0	0	8,175	907	5,180	598	0	155	820	28,860		
25	รังสิตเหนือ	61,310	61,310	26,095	87,405	0	87,405	0	0	0	0	29,446	0	0	82,650	0	0	0	0	0	0	0	0	0	0	0	101,663	9,339	7,533	0	0	0	147,981		
26	รังสิตใต้	245,000	245,000	110,943	355,943	0	355,943	0	0	0	0	0	0	0	189,200	0	0	0	0	0	0	0	0	0	0	0	6,157	0	13,419	850	4,080	0	24,506		
27	ชลหารพิจิตร	66,817	66,817	2,833	69,650	0	69,650	45,543	0	0	45,543	0	0	0	69,650	24,376	0	0	0	0	0	24,376	0	0	0	0	0	0	107,257	1,660	1,358	69,919	180,194		
28	พระองค์ไชยานุชิต	126,200	122,983	19,597	142,580	0	142,580	0	0	0	0	0	0	213,740	208,390	0	0	0	0	0	208,390	0	0	0	0	22,749	21,226	69,500	51,320	0	208,390	373,185			
รวมโครงการทุ่งฝั่งตะวันออกตอนล่าง		564,968	561,751	184,227	745,978	0	738,788	45,543	0	0	52,733	29,635	0	19	739,335	233,586	0	0	0	0	233,586	12,855	0	0	8,175	131,476	35,745	198,307	53,830	5,593	286,319	761,916			
รวมโครงการทุ่งฝั่งตะวันออก		1,867,532	1,836,816	236,378	2,073,194	0	2,030,282	468,252	0	0	161,919	349,245	34,699	0	4,797	2,283,738	676,533	0	0	0	676,533	132,125	0	0	12,915	185,731	40,401	206,367	53,830	12,052	1,025,778	1,699,101			
รวมโครงการทุ่งเจ้าพระยาทั้งหมด		4,627,131	4,502,247	355,969	4,858,216	0	4,811,140	1,738,546	0	0	271,832	1,513,790	64,911	0	21,871	4,854,223	2,169,338	2,580	0	0	2,166,758	137,027	0	0	74,372	322,707	47,327	241,121	73,023	26,076	3,680,548	4,645,241			
1	เขื่อนนครสวรรค์	81,730	81,730	6,720	88,450	0	88,450	24,450	0	0	24,450	0	0	0	49,000	52,350	0	0	0	0	52,350	0	0	0	0	0	480	0	0	0	76,800	77,280			
2	พลาญชมพู	205,650	204,404	102	204,506	0	204,506	129,099	0	0	29,573	99,526	0	0	190,767	96,913	0	0	0	0	96,913	0	0	0	0	0	7	933	0	1,111	196,439	198,490			
3	ดงเศรษฐี	162,531	162,531	1,789	164,320	0	164,320	79,000	0	0	10,712	68,288	0	0	152,959	98,434	0	0	0	0	98,434	0	0	0	0	0	0	0	0	0	166,722	179,682			
4	ท่าบัว	153,345	153,345	0	153,345	0	153,345	113,398	0	0	18,998	94,400	0	0	128,662	39,947	0	0	0	0	39,947	0	0	0	0	0	13,014	1,988	193	0	134,347	149,542			
รวมโครงการพิษณุโลก		603,256	602,010	8,611	610,621	0	610,621	345,947	0	0	59,283	286,664	0	0	521,388	287,644	0	0	0	0	287,644	0	0	0	0	25,974	2,475	1,126	0	1,111	574,308	604,994			
รวมโครงการเจ้าพระยาใหญ่และพิษณุโลก		5,230,387	5,104,257	364,580	5,468,837	0	5,421,761	2,084,493	0	0	331,115	1,800,454	64,911	0	21,871	5,375,611	2,456,982	2,580	0	0	2,454,402	137,027	0	0	74,372	348,681	49,802	242,247	73,023	27,187	4,254,856	5,250,235			
1	ชลประทานกำแพงเพชร	435,624	425,175	103,532	528,707	0	528,707	110,471	0	0	64,998	45,473	8,829	0	8,829	431,685	457,752	0	0	0	457,752	8,448	0	0	132,528	34,832	1,110	1,561	0	9,174	503,225	690,878			
2	ชลประทานนครสวรรค์	109,370	108,870	22,360	131,230	0	131,230	6,500	0	0	6,500	0	0	0	140,000	149,500	0	0	0	0	149,500	0	0	0	650	200	0	21	0	149,500	150,371				
3	ชลประทานตาก	19,800	19,800	8,400	28,200	0	28,200	0	0	0	2,500	2,500	0	0	33,300	300	0	0	0	300	0	0	0	0	0	0	0	0	0	0	300	700			
4	ชลประทานอุตรดิตถ์	34,300	34,300	146	34,446	0	33,422	0	0	0	1,024	1,400	0	1,400	36,846	0	0	0	0	0	0	0	0	0	0	0	0	0	0	1,024	1,024				
รวมโครงการชลประทานจังหวัด		599,094	588,145	134,438	722,583	0	721,559	116,971	0	0	71,498	46,497	12,729	0	12,729	641,831	607,552	0	0	0	607,552	8,448	0	0	133,178	35,432	1,110	1,582	0	9,174	654,049	842,973			
รวมทั้งหมด		5,829,481	5,692,402	499,018	6,191,420	0	6,143,320	2,201,464	0	0	402,613	1,846,951	77,640	0	34,600	6,017,442	3,064,534	2,580	0	0	3,061,954	145,475	0	0	207,550	384,113	50,912	243,829	73,023	36,361	4,908,905	6,093,208			

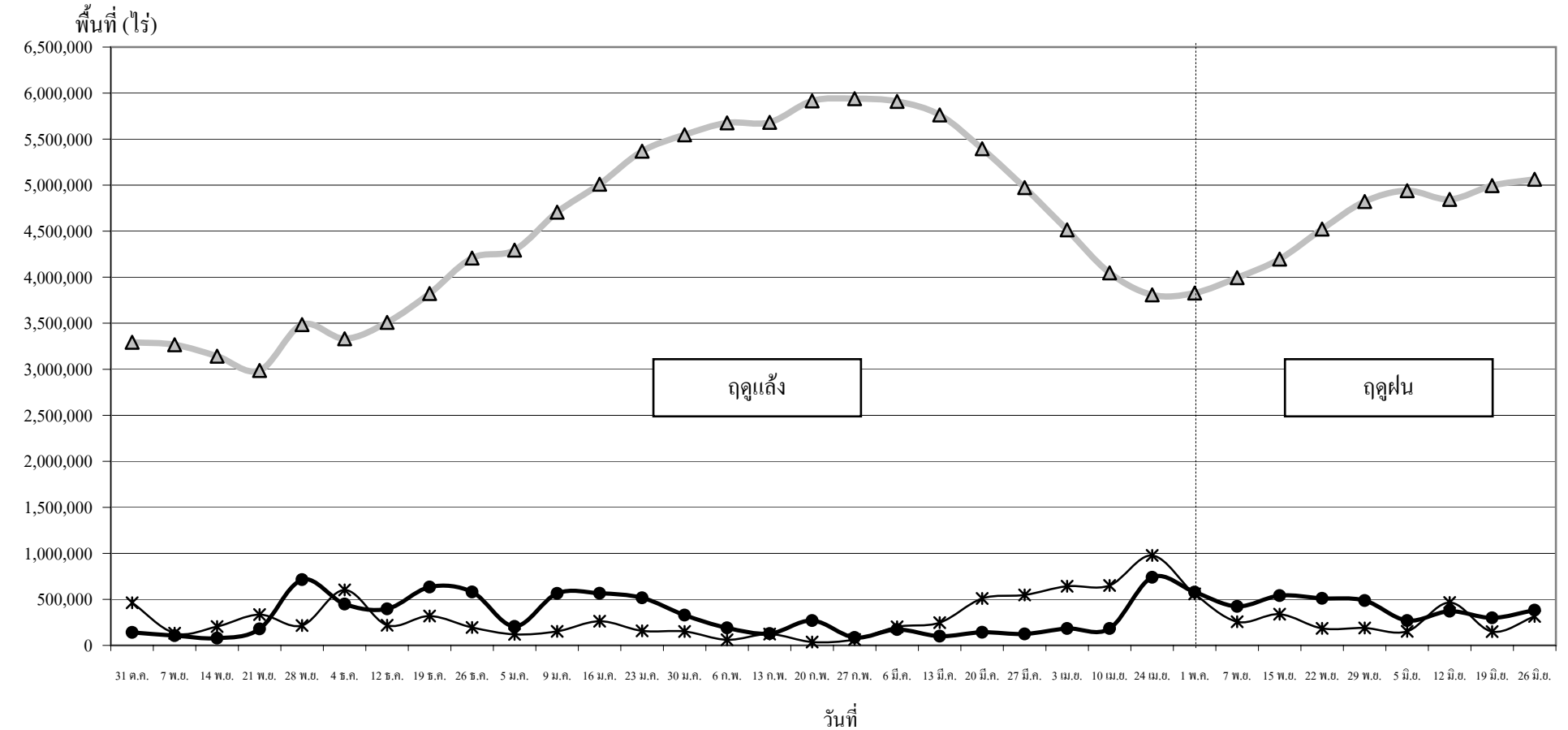
\* ข้อมูลเบื้องต้น

ถึงวันที่ 26 มิถุนายน 2552

หน่วย : ไร่

ลำดับที่	จังหวัด	ฤดูแล้ง ปี 2551/52											ข้าวนาปี ปี 2551/52	ฤดูฝน ปี 2552/53*										ตลอดปี					ปัจจุบัน มีการใช้ พื้นที่ทั้งสิ้น				
		นาปรัง					นาปรัง 2			คงเหลือ	พื้นที่พืชไร่-พืชผัก			นาปี			นาปีต่อเนื่อง			คงเหลือ	พื้นที่พืชไร่-พืชผัก			พืชอื่น ๆ					ข้าว	ทุกชนิดพืช และอื่นๆ			
		พื้นที่ คาดการณ์	ในพื้นที่ คาดการณ์	นอกพื้นที่ คาดการณ์	รวม ผลการ ปลูก	เสียหาย	เก็บเกี่ยว	ปลูก	เสียหาย		เก็บเกี่ยว	ปลูก		เสียหาย	เก็บเกี่ยว	ปลูก	เสียหาย	เก็บเกี่ยว	ปลูก		เสียหาย	เก็บเกี่ยว	ปลูก	เสียหาย	เก็บเกี่ยว	อ้อย	ไม้ผล	ไม้ยืนต้น			บ่อปลา	บ่อกุ้ง	อื่น ๆ
1	ตาก	19,800	19,800	8,400	28,200	0	28,200	0	0	0	2,500	0	2,500	33,300	300	0	0	0	0	0	300	0	0	0	0	400	0	0	0	0	0	300	700
2	กำแพงเพชร	318,885	316,196	103,532	419,728	0	419,728	110,471	0	64,998	45,473	8,409	8,409	324,325	347,373	0	0	0	0	0	347,373	8,333	0	0	117,235	30,232	1,110	1,348	0	8,960	392,846	560,064	
3	อุตรดิตถ์	34,300	34,300	146	34,446	0	33,422	0	0	0	1,024	1,400	0	1,400	36,846	0	0	0	0	0	0	0	0	0	0	0	0	0	0	1,024	1,024		
4	พิจิตร	333,268	333,268	1,891	335,159	0	335,159	217,630	0	29,710	187,920	0	0	300,372	130,643	0	0	0	0	0	130,643	0	0	0	0	25,966	1,951	191	0	137	318,563	346,808	
5	พิษณุโลก	260,541	259,295	6,720	266,015	0	266,015	126,608	0	29,573	97,035	0	0	219,307	149,263	0	0	0	0	0	149,263	0	0	0	0	0	487	919	0	974	246,298	248,678	
6	นครสวรรค์	344,658	335,598	28,861	364,459	0	364,459	82,565	0	59,041	23,524	420	420	363,348	324,765	0	0	0	0	0	324,765	115	0	0	20,443	8,546	44	315	0	426	348,289	378,178	
รวมตั้งแต่จังหวัดนครสวรรค์ขึ้นไป		1,311,452	1,298,457	149,550	1,448,007	0	1,446,983	537,274	0	183,322	354,976	12,729	12,729	1,277,498	952,344	0	0	0	0	0	952,344	8,448	0	0	137,678	65,144	3,592	2,773	0	10,497	1,307,320	1,535,452	
7	ชัยนาท	643,943	582,487	23,944	606,431	0	606,431	250,093	0	93,075	157,018	0	0	560,123	375,052	180	0	0	0	374,872	13,609	0	0	2,844	10,389	57	369	0	328	531,890	559,486		
8	สิงห์บุรี	363,565	357,511	2,150	359,661	0	359,661	170,725	0	31,059	139,666	476	0	230	339,928	161,190	0	0	0	161,190	34,515	0	0	10,346	6,694	0	519	0	190	300,856	353,366		
9	ลพบุรี	395,722	393,086	1,426	394,512	0	372,595	115,121	0	13,837	123,201	925	0	715	423,248	114,961	0	0	0	114,961	33,184	0	0	8,175	7,790	5,697	2,754	0	249	238,162	296,221		
10	สระบุรี	211,417	207,603	29,813	237,416	0	231,076	11,391	0	1,550	16,181	9,045	0	4,045	323,156	25,195	0	0	0	25,195	0	0	0	31,425	2,470	3,135	0	605	41,376	84,011			
11	อ่างทอง	351,869	346,724	2,795	349,519	0	349,519	197,664	0	15,789	181,875	270	0	269	397,635	156,406	0	0	0	156,406	24,534	0	0	15,567	17,989	92	2,797	0	0	338,281	399,261		
12	สุพรรณบุรี	996,475	980,762	38,392	1,019,154	0	1,017,340	346,693	0	16,381	332,126	6,310	0	2,762	854,114	621,539	2,400	0	0	619,139	4,033	0	0	32,652	40,184	3,463	14,726	14,624	1,176	951,265	1,065,671		
13	พระนครศรีอยุธยา	690,066	665,616	60,881	726,497	0	709,492	260,333	0	9,150	268,188	2,422	0	1,044	916,099	318,501	0	0	0	318,501	27,152	0	0	288	19,917	8,515	8,428	710	5,225	586,689	658,302		
14	ปทุมธานี	218,619	218,619	50,306	268,925	0	268,925	82,302	0	900	81,402	26,914	0	2,528	177,760	0	0	0	0	0	0	0	0	107,216	4,274	9,080	175	2,700	81,402	229,233			
15	นนทบุรี	103,786	103,786	4,390	108,176	0	108,176	67,806	0	1,350	66,456	13,268	0	7,998	101,686	33,680	0	0	0	33,680	6,780	0	0	0	22,051	371	1,428	80	5,043	100,136	141,159		
16	นครปฐม	180,150	180,150	5,168	185,318	0	185,318	112,718	0	32,600	80,118	3,489	0	2,280	170,170	72,900	0	0	0	72,900	790	0	0	0	18,796	1,155	4,684	2,795	3,771	153,018	186,218		
17	กรุงเทพมหานคร	71,170	71,170	54,070	125,240	0	125,240	27,948	0	0	27,948	0	0	55,939	18,632	0	0	0	0	18,632	0	0	0	3,591	0	13,660	0	2,738	46,580	66,569			
18	ฉะเชิงเทรา	221,350	221,350	22,597	243,947	0	243,947	8,616	0	0	8,616	0	0	347,094	194,944	0	0	0	0	194,944	0	0	0	18,710	15,188	51,292	45,270	0	203,560	334,020			
19	นครนายก	40,000	40,000	52,904	92,904	0	92,904	0	0	0	0	0	0	40,367	0	0	0	0	0	0	0	0	1,057	0	2,516	675	0	0	0	4,248			
20	สมุทรปราการ	24,497	21,280	632	21,912	0	21,912	8,979	0	0	8,979	0	0	28,425	19,190	0	0	0	0	19,190	0	0	0	5,488	6,038	121,408	7,710	0	28,169	168,813			
21	สมุทรสาคร	5,400	3,801	0	3,801	0	3,801	3,801	0	3,600	201	1,792	0	4,200	0	0	0	0	0	0	0	0	0	7,672	0	4,260	984	3,839	201	18,748			
รวมตั้งแต่จังหวัดนครสวรรค์ลงมา		4,518,029	4,393,945	349,468	4,743,413	0	4,696,337	1,664,190	0	219,291	1,491,975	64,911	0	21,871	4,739,944	2,112,190	2,580	0	0	0	2,109,610	144,597	0	0	69,872	318,969	47,320	241,056	73,023	25,864	3,601,585	4,565,326	
รวมทั้งหมด		5,829,481	5,692,402	499,018	6,191,420	0	6,143,320	2,201,464	0	402,613	1,846,951	77,640	0	34,600	6,017,442	3,064,534	2,580	0	0	0	3,061,954	153,045	0	0	207,550	384,113	50,912	243,829	73,023	36,361	4,908,905	6,100,778	

กราฟแสดงสภาพการปลูกข้าว ในเขตลุ่มน้ำเจ้าพระยาทำอย่างเก็บน้ำเขื่อนภูมิพลและสิริกิติ์ เป็นรายสัปดาห์  
ณ วันที่ 26 มิถุนายน 2552



● ปลูก (Plant) คือ พื้นที่ปลูกข้าวเป็นรายสัปดาห์    ▲ เจริญเติบโต (Growth) คือ พื้นที่ปลูกข้าวทั้งหมดในช่วงเวลานั้น ๆ (ปลูกสะสมลงเกี่ยวสะสม)    \* เก็บเกี่ยว (Harvest) คือ พื้นที่เกี่ยวข้าวเป็นรายสัปดาห์