

ถึงวันที่ 4 กันยายน 2552

หน่วย : ไร่

| ลำดับที่                         | โครงการ          | ฤดูแล้ง ปี 2551/52 |                   |                    |              |         |            |           |         |           |                      |        | ฤดูฝน ปี 2552/53* |                        |            |         |         |               |      |           |         |                      | ตลอดปี |         |            |        |        | ปัจจุบันมีการใช้พื้นที่ทั้งสิ้น |         |           |                    |         |
|----------------------------------|------------------|--------------------|-------------------|--------------------|--------------|---------|------------|-----------|---------|-----------|----------------------|--------|-------------------|------------------------|------------|---------|---------|---------------|------|-----------|---------|----------------------|--------|---------|------------|--------|--------|---------------------------------|---------|-----------|--------------------|---------|
|                                  |                  | นาปรัง             |                   |                    |              |         | นาปรัง 2   |           |         | คงเหลือ   | พื้นที่พืชไร่-พืชผัก |        |                   | ข้าวนาปี<br>ปี 2551/52 | นาปี       |         |         | นาปีต่อเนื่อง |      |           | คงเหลือ | พื้นที่พืชไร่-พืชผัก |        |         | พืชอื่น ๆ  |        |        |                                 |         | ข้าว      | ทุกชนิดพืชและอื่นๆ |         |
|                                  |                  | พื้นที่คาดการณ์    | ใบพื้นที่คาดการณ์ | นอกพื้นที่คาดการณ์ | รวมผลการปลูก | เสียหาย | เก็บเกี่ยว | ปลูก      | เสียหาย |           | เก็บเกี่ยว           | ปลูก   | เสียหาย           |                        | เก็บเกี่ยว | ปลูก    | เสียหาย | เก็บเกี่ยว    | ปลูก | เสียหาย   |         | เก็บเกี่ยว           | ปลูก   | เสียหาย | เก็บเกี่ยว | อ้อย   | ไม้ผล  | ไม้ยืนต้น                       | ปอปลาก  |           |                    | ปอกล้วย |
| 1                                | พลเทพ            | 94,329             | 94,329            | 594                | 94,923       | 0       | 94,923     | 31,896    | 0       | 31,896    | 0                    | 0      | 0                 | 94,329                 | 85,309     | 0       | 28,340  | 0             | 0    | 0         | 56,969  | 0                    | 0      | 0       | 1,361      | 0      | 16     | 0                               | 0       | 56,969    | 58,346             |         |
| 2                                | ทุ่งวัดสิงห์     | 55,100             | 0                 | 0                  | 0            | 0       | 0          | 0         | 0       | 0         | 0                    | 0      | 66,175            | 66,176                 | 0          | 0       | 0       | 0             | 0    | 66,176    | 0       | 0                    | 0      | 1,275   | 0          | 294    | 0      | 0                               | 66,176  | 67,745    |                    |         |
| 3                                | ท่าโบสถ์         | 190,917            | 190,651           | 0                  | 190,651      | 0       | 190,651    | 65,664    | 0       | 65,664    | 0                    | 0      | 124,008           | 176,186                | 120        | 21,220  | 0       | 0             | 0    | 154,846   | 0       | 0                    | 0      | 1,071   | 4,141      | 0      | 184    | 150                             | 154,846 | 160,392   |                    |         |
| 4                                | สามชุก           | 269,682            | 269,682           | 2,297              | 271,979      | 0       | 271,979    | 144,352   | 0       | 120,944   | 23,408               | 0      | 239,285           | 162,590                | 0          | 0       | 0       | 0             | 0    | 162,590   | 0       | 0                    | 0      | 19,346  | 13,014     | 3,303  | 0      | 1,171                           | 893     | 185,998   | 223,725            |         |
| 5                                | ดอนเจดีย์        | 108,880            | 108,880           | 9,900              | 118,780      | 0       | 118,780    | 44,977    | 0       | 44,977    | 0                    | 1,772  | 129,000           | 111,172                | 0          | 49,849  | 28,261  | 0             | 0    | 89,584    | 1,701   | 0                    | 850    | 2,108   | 9,540      | 0      | 300    | 1,530                           | 283     | 89,584    | 104,196            |         |
| 6                                | โพธิ์พระยา       | 301,962            | 293,143           | 22,786             | 315,929      | 0       | 315,929    | 39,233    | 0       | 39,233    | 0                    | 2,086  | 258,860           | 284,237                | 0          | 111,800 | 0       | 0             | 0    | 172,437   | 0       | 0                    | 0      | 13,015  | 0          | 11,013 | 2,731  | 0                               | 172,437 | 199,196   |                    |         |
| 7                                | บรมธาตุ          | 347,932            | 329,104           | 0                  | 329,104      | 0       | 329,104    | 47,691    | 0       | 47,691    | 0                    | 230    | 245,786           | 329,324                | 0          | 44,045  | 6,753   | 0             | 0    | 292,032   | 0       | 0                    | 0      | 5,748   | 5,760      | 0      | 0      | 0                               | 292,032 | 303,540   |                    |         |
| 8                                | ชัยสุนทร         | 381,786            | 375,290           | 0                  | 375,290      | 0       | 375,290    | 279,138   | 0       | 279,138   | 0                    | 0      | 375,824           | 107,055                | 0          | 0       | 0       | 0             | 0    | 107,055   | 0       | 0                    | 0      | 32,674  | 11,389     | 0      | 1,164  | 0                               | 107,055 | 152,282   |                    |         |
| 9                                | ยางมณี           | 120,880            | 118,070           | 1,830              | 119,900      | 0       | 119,900    | 47,010    | 0       | 47,010    | 0                    | 269    | 160,500           | 159,050                | 0          | 20,665  | 0       | 0             | 0    | 138,385   | 0       | 0                    | 0      | 240     | 7,565      | 0      | 2,052  | 0                               | 138,385 | 148,242   |                    |         |
| 10                               | ผักไห่           | 116,097            | 116,097           | 15,959             | 132,056      | 0       | 132,056    | 0         | 0       | 0         | 504                  | 0      | 504               | 140,518                | 165,831    | 0       | 115,526 | 0             | 0    | 0         | 50,305  | 128                  | 0      | 0       | 0          | 1,924  | 318    | 586                             | 2,038   | 0         | 50,305             | 55,299  |
| 11                               | บางบาล           | 45,029             | 45,029            | 29,346             | 74,375       | 0       | 74,375     | 22,370    | 0       | 22,370    | 0                    | 74     | 96,564            | 94,032                 | 0          | 29,815  | 0       | 0             | 0    | 64,217    | 0       | 0                    | 0      | 0       | 0          | 0      | 0      | 0                               | 64,217  | 64,217    |                    |         |
| รวมโครงการทุ่งฝั่งตะวันตกตอนบน   |                  | 2,032,594          | 1,940,275         | 82,712             | 2,022,987    | 0       | 2,022,987  | 722,331   | 0       | 698,923   | 23,408               | 4,935  | 1,930,849         | 1,740,962              | 120        | 421,260 | 35,014  | 0             | 0    | 1,354,596 | 1,829   | 0                    | 850    | 61,187  | 68,984     | 3,621  | 15,609 | 7,620                           | 1,176   | 1,378,004 | 1,537,180          |         |
| 12                               | เจ้าเจ็ดบางยี่หน | 322,920            | 322,670           | 3,014              | 325,684      | 0       | 325,684    | 243,700   | 0       | 242,300   | 1,400                | 3,073  | 225,469           | 258,386                | 0          | 38,930  | 0       | 0             | 0    | 219,456   | 3,073   | 0                    | 0      | 270     | 8,893      | 234    | 6,401  | 7,394                           | 195     | 220,856   | 247,316            |         |
| 13                               | พระยาบรรลือ      | 241,435            | 241,435           | 33,367             | 274,802      | 0       | 274,802    | 248,764   | 0       | 248,764   | 0                    | 8,133  | 273,867           | 266,929                | 0          | 0       | 0       | 0             | 0    | 266,929   | 3,648   | 0                    | 0      | 17,196  | 3,071      | 4,935  | 3,185  | 0                               | 266,929 | 298,964   |                    |         |
| 14                               | พระพิฆเนศ        | 147,950            | 147,950           | 150                | 148,100      | 0       | 148,100    | 42,050    | 0       | 42,050    | 0                    | 11,390 | 126,700           | 148,100                | 0          | 78,300  | 0       | 0             | 0    | 69,800    | 1,007   | 0                    | 0      | 22,468  | 0          | 2,258  | 0      | 6,534                           | 69,800  | 102,067   |                    |         |
| 15                               | ภาษีเจริญ        | 14,700             | 13,101            | 348                | 13,449       | 0       | 13,449     | 13,449    | 0       | 13,449    | 0                    | 2,681  | 13,600            | 13,449                 | 0          | 0       | 0       | 0             | 0    | 13,449    | 2,528   | 0                    | 0      | 19,435  | 0          | 5,551  | 994    | 6,119                           | 13,449  | 48,076    |                    |         |
| รวมโครงการทุ่งฝั่งตะวันตกตอนล่าง |                  | 727,005            | 725,156           | 36,879             | 762,035      | 0       | 762,035    | 547,963   | 0       | 546,563   | 1,400                | 25,277 | 639,636           | 686,864                | 0          | 117,230 | 0       | 0             | 0    | 569,634   | 10,256  | 0                    | 0      | 270     | 67,992     | 3,305  | 19,145 | 11,573                          | 12,848  | 571,034   | 696,423            |         |
| รวมโครงการทุ่งตะวันตก            |                  | 2,759,599          | 2,665,431         | 119,591            | 2,785,022    | 0       | 2,785,022  | 1,270,294 | 0       | 1,245,486 | 24,808               | 30,212 | 2,570,485         | 2,427,826              | 120        | 538,490 | 35,014  | 0             | 0    | 1,924,230 | 12,085  | 0                    | 850    | 61,457  | 136,976    | 6,926  | 34,754 | 19,193                          | 14,024  | 1,949,038 | 2,233,603          |         |
| 16                               | มโนรมย์          | 219,490            | 219,490           | 31,201             | 250,691      | 0       | 250,691    | 207,141   | 0       | 207,141   | 0                    | 0      | 253,800           | 253,800                | 0          | 15,669  | 15,669  | 0             | 0    | 253,800   | 0       | 0                    | 0      | 4,560   | 2,558      | 64     | 0      | 0                               | 585     | 253,800   | 261,567            |         |
| 17                               | ช่องแคบ          | 223,935            | 223,135           | 1,369              | 224,504      | 0       | 224,504    | 30,993    | 0       | 30,993    | 0                    | 286    | 210,227           | 164,079                | 0          | 59,863  | 0       | 0             | 0    | 104,216   | 0       | 0                    | 0      | 7,126   | 517        | 1,363  | 0      | 394                             | 104,216 | 113,616   |                    |         |
| 18                               | โคกกระเทียม      | 156,322            | 153,686           | 8,185              | 161,871      | 0       | 161,871    | 53,340    | 0       | 53,340    | 0                    | 803    | 211,318           | 195,551                | 0          | 42,257  | 0       | 0             | 0    | 153,294   | 28      | 0                    | 0      | 1,306   | 0          | 991    | 0      | 0                               | 153,294 | 155,619   |                    |         |
| 19                               | เรียงราง         | 125,616            | 121,802           | 2,385              | 124,187      | 0       | 124,187    | 0         | 0       | 0         | 3,975                | 0      | 3,975             | 149,035                | 149,234    | 0       | 0       | 0             | 0    | 149,234   | 6,350   | 0                    | 0      | 0       | 1,362      | 100    | 1,712  | 0                               | 5,480   | 149,234   | 164,238            |         |
| 20                               | มหาราช           | 370,886            | 355,387           | 0                  | 355,387      | 0       | 355,387    | 131,235   | 0       | 131,235   | 0                    | 0      | 396,578           | 383,296                | 0          | 101,807 | 0       | 0             | 0    | 281,489   | 0       | 0                    | 0      | 180     | 6,688      | 0      | 1,214  | 0                               | 281,489 | 289,571   |                    |         |
| 21                               | ป่าสักใต้        | 140,260            | 140,260           | 9,011              | 149,271      | 0       | 149,271    | 0         | 0       | 0         | 0                    | 0      | 172,053           | 183,266                | 0          | 0       | 0       | 0             | 0    | 183,266   | 0       | 0                    | 0      | 33,564  | 3,708      | 1,785  | 0      | 0                               | 183,266 | 222,323   |                    |         |
| 22                               | นครหลวง          | 66,055             | 66,055            | 1,570              | 67,625       | 0       | 67,625     | 0         | 0       | 0         | 0                    | 0      | 151,392           | 112,845                | 0          | 2,580   | 0       | 0             | 0    | 110,265   | 0       | 0                    | 0      | 1,371   | 267        | 895    | 0      | 0                               | 110,265 | 112,798   |                    |         |
| รวมโครงการทุ่งฝั่งตะวันออกตอนบน  |                  | 1,302,564          | 1,279,815         | 53,721             | 1,333,536    | 0       | 1,333,536  | 422,709   | 0       | 422,709   | 0                    | 5,064  | 1,544,403         | 1,442,071              | 0          | 222,176 | 15,669  | 0             | 0    | 1,235,564 | 6,378   | 0                    | 0      | 4,740   | 53,975     | 4,656  | 7,960  | 0                               | 6,459   | 1,235,564 | 1,319,732          |         |

ถึงวันที่ 4 กันยายน 2552

หน่วย : ไร่

| ลำดับ                              | โครงการ              | ฤดูแล้ง ปี 2551/52 |                   |                    |              |         |            |           |         |           |                      |        | ฤดูฝน ปี 2552/53* |                   |            |      |           |               |      |         |           |                      | ตลอดปี |         |            |         |         | ปัจจุบันมีการใช้พื้นที่ทั้งสิ้น |        |         |                    |           |         |
|------------------------------------|----------------------|--------------------|-------------------|--------------------|--------------|---------|------------|-----------|---------|-----------|----------------------|--------|-------------------|-------------------|------------|------|-----------|---------------|------|---------|-----------|----------------------|--------|---------|------------|---------|---------|---------------------------------|--------|---------|--------------------|-----------|---------|
|                                    |                      | นาปรัง             |                   |                    |              |         | นาปรัง 2   |           |         | คงเหลือ   | พื้นที่พืชไร่-พืชผัก |        |                   | ชาวนาปีปี 2551/52 | นาปี       |      |           | นาปีต่อเนื่อง |      |         | คงเหลือ   | พื้นที่พืชไร่-พืชผัก |        |         | พืชอื่น ๆ  |         |         |                                 |        | ข้าว    | ทุกชนิดพืชและอื่นๆ |           |         |
|                                    |                      | พื้นที่คาดการณ์    | ในพื้นที่คาดการณ์ | นอกพื้นที่คาดการณ์ | รวมผลการปลูก | เสียหาย | เก็บเกี่ยว | ปลูก      | เสียหาย |           | เก็บเกี่ยว           | ปลูก   | เสียหาย           |                   | เก็บเกี่ยว | ปลูก | เสียหาย   | เก็บเกี่ยว    | ปลูก | เสียหาย |           | เก็บเกี่ยว           | ปลูก   | เสียหาย | เก็บเกี่ยว | อ้อย    | ไม้ผล   | ไร่ยืนต้น                       | ปอปลา  |         |                    | บ่อกุ้ง   | อื่น ๆ  |
| 23                                 | คลองเพรียว-เสาให้    | 45,685             | 45,685            | 22,405             | 68,090       | 0       | 68,090     | 0         | 0       | 0         | 0                    | 0      | 0                 | 135,300           | 135,300    | 0    | 0         | 0             | 0    | 0       | 135,300   | 0                    | 0      | 0       | 0          | 0       | 0       | 0                               | 0      | 0       | 0                  | 135,300   | 135,300 |
| 24                                 | เขื่อนป่าสักชลสิทธิ์ | 19,956             | 19,956            | 2,354              | 22,310       | 0       | 22,310     | 0         | 0       | 0         | 0                    | 189    | 189               | 48,795            | 47,143     | 0    | 0         | 0             | 0    | 0       | 47,143    | 17,007               | 0      | 475     | 10,840     | 767     | 5,180   | 352                             | 0      | 1,464   | 47,143             | 82,278    |         |
| 25                                 | รังสิตเหนือ          | 61,310             | 61,310            | 26,095             | 87,405       | 0       | 87,405     | 0         | 0       | 0         | 0                    | 29,446 | 29,446            | 82,650            | 2,422      | 0    | 0         | 0             | 0    | 0       | 2,422     | 0                    | 0      | 0       | 101,663    | 9,339   | 7,533   | 0                               | 0      | 2,422   | 120,957            |           |         |
| 26                                 | รังสิตใต้            | 245,000            | 245,000           | 110,943            | 355,943      | 0       | 355,943    | 0         | 0       | 0         | 0                    | 0      | 0                 | 189,200           | 391,738    | 0    | 0         | 0             | 0    | 0       | 391,738   | 0                    | 0      | 0       | 0          | 6,157   | 0       | 13,419                          | 850    | 4,080   | 391,738            | 416,244   |         |
| 27                                 | ชลหารพิจิตร          | 66,817             | 66,817            | 2,833              | 69,650       | 0       | 69,650     | 45,543    | 0       | 45,543    | 0                    | 0      | 0                 | 69,650            | 24,376     | 0    | 24,376    | 0             | 0    | 0       | 0         | 0                    | 0      | 0       | 0          | 0       | 107,257 | 1,660                           | 1,358  | 0       | 110,275            |           |         |
| 28                                 | พระองค์ไชยานุชิต     | 126,200            | 122,983           | 19,597             | 142,580      | 0       | 142,580    | 0         | 0       | 0         | 0                    | 0      | 0                 | 213,740           | 212,320    | 0    | 119,250   | 0             | 0    | 0       | 93,070    | 0                    | 0      | 0       | 0          | 22,749  | 21,226  | 63,505                          | 37,326 | 0       | 93,070             | 237,876   |         |
| รวมโครงการทุ่งฝั่งตะวันออกตอนล่าง  |                      | 564,968            | 561,751           | 184,227            | 745,978      | 0       | 745,978    | 45,543    | 0       | 45,543    | 0                    | 29,635 | 29,635            | 739,335           | 813,299    | 0    | 143,626   | 0             | 0    | 0       | 669,673   | 17,007               | 0      | 475     | 10,840     | 131,336 | 35,745  | 192,066                         | 39,836 | 6,902   | 669,673            | 1,102,930 |         |
| รวมโครงการทุ่งฝั่งตะวันออก         |                      | 1,867,532          | 1,841,566         | 237,948            | 2,079,514    | 0       | 2,079,514  | 468,252   | 0       | 468,252   | 0                    | 34,699 | 34,699            | 2,283,738         | 2,255,370  | 0    | 365,802   | 15,669        | 0    | 0       | 1,905,232 | 23,385               | 0      | 475     | 15,580     | 185,311 | 40,401  | 200,026                         | 39,836 | 13,361  | 1,905,232          | 2,422,662 |         |
| รวมโครงการทุ่งเจ้าพระยาทั้งหมด     |                      | 4,627,131          | 4,506,997         | 357,539            | 4,864,536    | 0       | 4,864,536  | 1,738,546 | 0       | 1,713,738 | 24,808               | 64,911 | 64,911            | 4,854,223         | 4,683,196  | 120  | 904,292   | 50,683        | 0    | 0       | 3,829,467 | 35,470               | 0      | 1,325   | 77,037     | 322,287 | 47,327  | 234,780                         | 59,029 | 27,385  | 3,854,275          | 4,656,265 |         |
| 1                                  | เขื่อนนเรศวร         | 81,730             | 81,730            | 6,720              | 88,450       | 0       | 88,450     | 24,450    | 0       | 24,450    | 0                    | 0      | 0                 | 49,000            | 87,600     | 0    | 4,600     | 0             | 0    | 0       | 83,000    | 0                    | 0      | 0       | 0          | 0       | 480     | 0                               | 0      | 83,000  | 83,480             |           |         |
| 2                                  | พลาญชมพู             | 205,650            | 204,404           | 102                | 204,506      | 0       | 204,506    | 129,099   | 0       | 129,099   | 0                    | 0      | 0                 | 190,767           | 189,875    | 0    | 0         | 0             | 0    | 0       | 189,875   | 0                    | 0      | 0       | 0          | 0       | 7       | 933                             | 0      | 1,111   | 189,875            | 191,926   |         |
| 3                                  | ดงเศรษฐี             | 162,531            | 162,531           | 1,789              | 164,320      | 0       | 164,320    | 79,000    | 0       | 79,000    | 0                    | 0      | 0                 | 152,959           | 150,701    | 0    | 36,787    | 0             | 0    | 0       | 113,914   | 0                    | 0      | 0       | 0          | 12,960  | 0       | 0                               | 0      | 113,914 | 126,874            |           |         |
| 4                                  | ท่าบัว               | 153,345            | 153,345           | 0                  | 153,345      | 0       | 153,345    | 113,398   | 0       | 113,398   | 0                    | 0      | 0                 | 128,662           | 153,488    | 0    | 40,090    | 15,264        | 0    | 0       | 128,662   | 0                    | 0      | 0       | 0          | 14,347  | 508     | 197                             | 0      | 128,662 | 143,714            |           |         |
| รวมโครงการพิษณุโลก                 |                      | 603,256            | 602,010           | 8,611              | 610,621      | 0       | 610,621    | 345,947   | 0       | 345,947   | 0                    | 0      | 0                 | 521,388           | 581,664    | 0    | 81,477    | 15,264        | 0    | 0       | 515,451   | 0                    | 0      | 0       | 0          | 27,307  | 995     | 1,130                           | 0      | 1,111   | 515,451            | 545,994   |         |
| รวมโครงการเจ้าพระยาใหญ่และพิษณุโลก |                      | 5,230,387          | 5,109,007         | 366,150            | 5,475,157    | 0       | 5,475,157  | 2,084,493 | 0       | 2,059,685 | 24,808               | 64,911 | 64,911            | 5,375,611         | 5,264,860  | 120  | 985,769   | 65,947        | 0    | 0       | 4,344,918 | 35,470               | 0      | 1,325   | 77,037     | 349,594 | 48,322  | 235,910                         | 59,029 | 28,496  | 4,369,726          | 5,202,259 |         |
| 1                                  | ชลประทานกำแพงเพชร    | 435,624            | 425,175           | 103,532            | 528,707      | 0       | 528,707    | 110,471   | 0       | 110,471   | 0                    | 8,829  | 8,829             | 431,685           | 533,563    | 0    | 261,074   | 0             | 0    | 0       | 272,489   | 8,448                | 0      | 7,323   | 132,528    | 34,832  | 1,110   | 1,561                           | 0      | 9,174   | 272,489            | 452,819   |         |
| 2                                  | ชลประทานนครสวรรค์    | 109,370            | 108,870           | 22,360             | 131,230      | 0       | 131,230    | 6,500     | 0       | 6,500     | 0                    | 0      | 0                 | 140,000           | 149,500    | 0    | 0         | 0             | 0    | 0       | 149,500   | 0                    | 0      | 0       | 650        | 200     | 0       | 21                              | 0      | 149,500 | 150,371            |           |         |
| 3                                  | ชลประทานตาก          | 19,800             | 19,800            | 8,400              | 28,200       | 0       | 28,200     | 0         | 0       | 0         | 0                    | 2,500  | 2,500             | 33,300            | 33,300     | 0    | 0         | 0             | 0    | 0       | 33,300    | 0                    | 0      | 0       | 0          | 7,100   | 0       | 0                               | 0      | 33,300  | 40,400             |           |         |
| 4                                  | ชลประทานอุตรดิตถ์    | 34,300             | 34,300            | 146                | 34,446       | 0       | 34,446     | 0         | 0       | 0         | 0                    | 1,400  | 1,400             | 36,846            | 36,846     | 0    | 0         | 0             | 0    | 0       | 36,846    | 0                    | 0      | 0       | 0          | 0       | 0       | 0                               | 0      | 36,846  | 36,846             |           |         |
| รวมโครงการชลประทานจังหวัด          |                      | 599,094            | 588,145           | 134,438            | 722,583      | 0       | 722,583    | 116,971   | 0       | 116,971   | 0                    | 12,729 | 12,729            | 641,831           | 753,209    | 0    | 261,074   | 0             | 0    | 0       | 492,135   | 8,448                | 0      | 7,323   | 133,178    | 35,032  | 8,210   | 1,582                           | 0      | 9,174   | 492,135            | 680,436   |         |
| รวมทั้งหมด                         |                      | 5,829,481          | 5,697,152         | 500,588            | 6,197,740    | 0       | 6,197,740  | 2,201,464 | 0       | 2,176,656 | 24,808               | 77,640 | 77,640            | 6,017,442         | 6,018,069  | 120  | 1,246,843 | 65,947        | 0    | 0       | 4,837,053 | 43,918               | 0      | 8,648   | 210,215    | 384,626 | 56,532  | 237,492                         | 59,029 | 37,670  | 4,861,861          | 5,882,695 |         |

\* ข้อมูลเบื้องต้น

หมายเหตุ โครงการส่งน้ำและบำรุงรักษาท่าโบสถ์ ในเขตจังหวัดสุพรรณบุรี ปลูกซ่อมข้าวในพื้นที่เสียหายแล้ว 2,400 ไร่

ในเขตจังหวัดชัยนาท ปลูกซ่อมข้าวในพื้นที่เสียหายแล้ว 60 ไร่

ถึงวันที่ 4 กันยายน 2552

หน่วย : ไร่

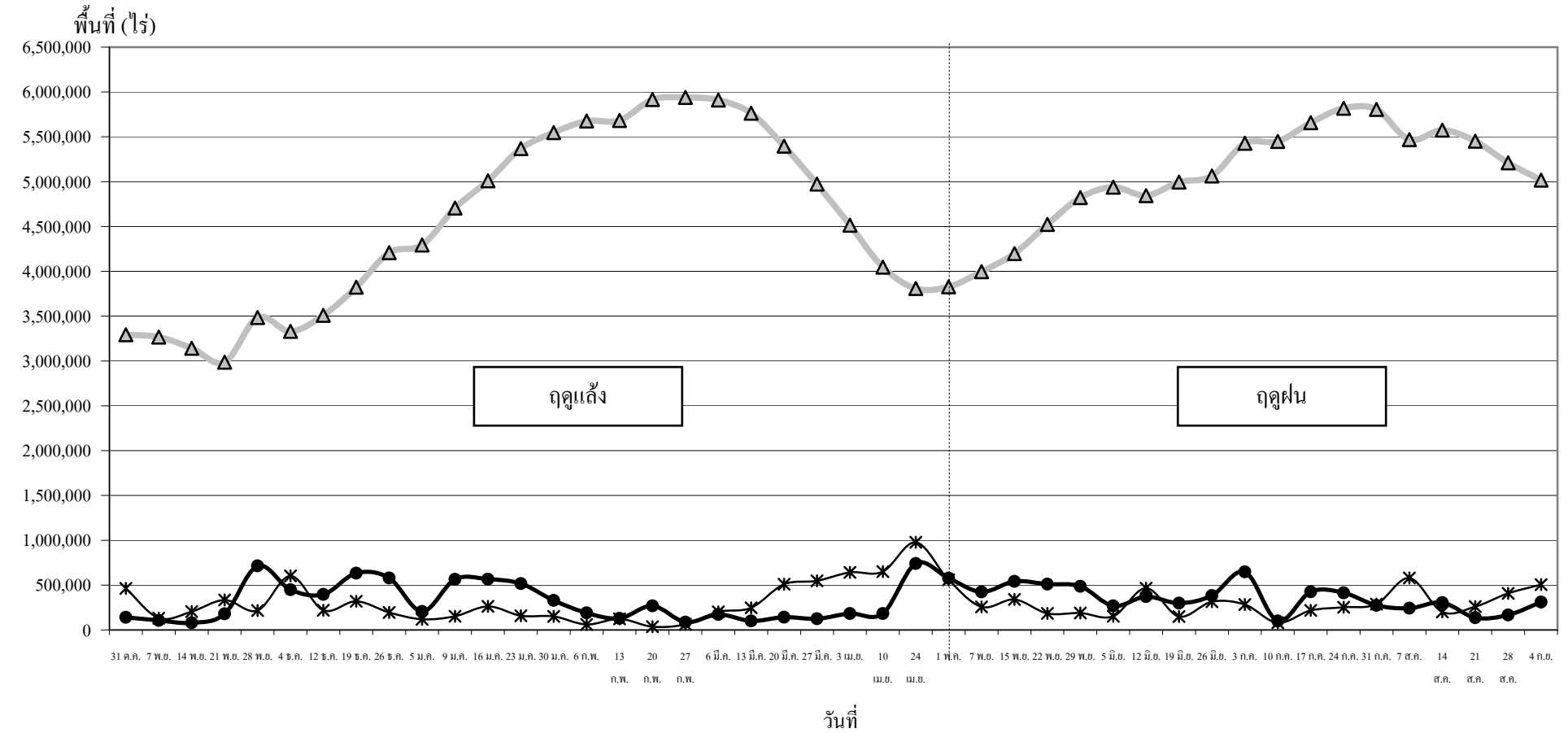
| ลำดับที่                         | จังหวัด         | ฤดูแล้ง ปี 2551/52  |                       |                        |                      |         |            |           |         |           |                      | ข้าว<br>นาปี<br>ปี<br>2551/52 | ฤดูฝน ปี 2552/53* |         |            |           |               |            |        |         |                      |            | ตลอดปี |           |            |         |         | ปัจจุบัน<br>มีการใช้<br>พื้นที่ทั้งสิ้น |         |                        |        |           |           |
|----------------------------------|-----------------|---------------------|-----------------------|------------------------|----------------------|---------|------------|-----------|---------|-----------|----------------------|-------------------------------|-------------------|---------|------------|-----------|---------------|------------|--------|---------|----------------------|------------|--------|-----------|------------|---------|---------|---|---------|------------------------|--------|-----------|-----------|
|                                  |                 | นาปรัง              |                       |                        |                      |         | นาปรัง 2   |           |         | คงเหลือ   | พื้นที่พืชไร่-พืชผัก |                               |                   | นาปี    |            |           | นาปีต่อเนื่อง |            |        | คงเหลือ | พื้นที่พืชไร่-พืชผัก |            |        | พืชอื่น ๆ |            |         |         |   | ข้าว    | ทุกชนิดพืช<br>และอื่นๆ |        |           |           |
|                                  |                 | พื้นที่<br>คาดการณ์ | ในพื้นที่<br>คาดการณ์ | นอกพื้นที่<br>คาดการณ์ | รวม<br>ผลการ<br>ปลูก | เสียหาย | เก็บเกี่ยว | ปลูก      | เสียหาย |           | เก็บเกี่ยว           |                               | ปลูก              | เสียหาย | เก็บเกี่ยว | ปลูก      | เสียหาย       | เก็บเกี่ยว | ปลูก   |         | เสียหาย              | เก็บเกี่ยว | ปลูก   | เสียหาย   | เก็บเกี่ยว | อ้อย    | ไม้ผล   | ไม้ยืนต้น                               |         |                        | บ่อปลา | บ่อกุ้ง   | อื่น ๆ    |
| 1                                | ตาก             | 19,800              | 19,800                | 8,400                  | 28,200               | 0       | 28,200     | 0         | 0       | 0         | 0                    | 2,500                         | 0                 | 2,500   | 33,300     | 33,300    | 0             | 0          | 0      | 0       | 0                    | 33,300     | 0      | 0         | 0          | 0       | 0       | 7,100                                   | 0       | 0                      | 0      | 33,300    | 40,400    |
| 2                                | กำแพงเพชร       | 318,885             | 316,196               | 103,532                | 419,728              | 0       | 419,728    | 110,471   | 0       | 110,471   | 0                    | 8,409                         | 0                 | 8,409   | 324,325    | 423,184   | 0             | 217,417    | 0      | 0       | 0                    | 205,767    | 8,333  | 0         | 7,323      | 117,235 | 30,232  | 1,110                                   | 1,348   | 0                      | 8,960  | 205,767   | 365,662   |
| 3                                | อุตรดิตถ์       | 34,300              | 34,300                | 146                    | 34,446               | 0       | 34,446     | 0         | 0       | 0         | 0                    | 1,400                         | 0                 | 1,400   | 36,846     | 36,846    | 0             | 0          | 0      | 0       | 36,846               | 0          | 0      | 0         | 0          | 0       | 0       | 0                                       | 0       | 0                      | 36,846 | 36,846    |           |
| 4                                | พิจิตร          | 333,268             | 333,268               | 1,891                  | 335,159              | 0       | 335,159    | 217,630   | 0       | 217,630   | 0                    | 0                             | 0                 | 0       | 300,372    | 315,855   | 0             | 69,139     | 15,264 | 0       | 0                    | 261,980    | 0      | 0         | 0          | 0       | 27,299  | 471                                     | 195     | 0                      | 137    | 261,980   | 290,082   |
| 5                                | พิษณุโลก        | 260,541             | 259,295               | 6,720                  | 266,015              | 0       | 266,015    | 126,608   | 0       | 126,608   | 0                    | 0                             | 0                 | 0       | 219,307    | 256,362   | 0             | 4,600      | 0      | 0       | 0                    | 251,762    | 0      | 0         | 0          | 0       | 0       | 487                                     | 919     | 0                      | 974    | 251,762   | 254,142   |
| 6                                | นครสวรรค์       | 344,658             | 335,598               | 28,861                 | 364,459              | 0       | 364,459    | 82,565    | 0       | 82,565    | 0                    | 420                           | 0                 | 420     | 363,348    | 379,315   | 0             | 65,750     | 4,550  | 0       | 0                    | 318,115    | 115    | 0         | 0          | 20,443  | 8,546   | 44                                      | 315     | 0                      | 426    | 318,115   | 348,004   |
| รวมตั้งแต่จังหวัดนครสวรรค์ขึ้นไป |                 | 1,311,452           | 1,298,457             | 149,550                | 1,448,007            | 0       | 1,448,007  | 537,274   | 0       | 537,274   | 0                    | 12,729                        | 0                 | 12,729  | 1,277,498  | 1,444,862 | 0             | 356,906    | 19,814 | 0       | 0                    | 1,107,770  | 8,448  | 0         | 7,323      | 137,678 | 66,077  | 9,212                                   | 2,777   | 0                      | 10,497 | 1,107,770 | 1,335,136 |
| 7                                | ชัยนาท          | 643,943             | 582,487               | 23,944                 | 606,431              | 0       | 606,431    | 250,093   | 0       | 250,093   | 0                    | 0                             | 0                 | 0       | 560,123    | 639,397   | 120           | 93,674     | 15,155 | 0       | 0                    | 560,758    | 0      | 0         | 0          | 2,844   | 10,389  | 57                                      | 369     | 0                      | 328    | 560,758   | 574,745   |
| 8                                | สิงห์บุรี       | 363,565             | 357,511               | 2,150                  | 359,661              | 0       | 359,661    | 170,725   | 0       | 170,725   | 0                    | 476                           | 0                 | 476     | 339,928    | 247,631   | 0             | 51,999     | 1,989  | 0       | 0                    | 197,621    | 0      | 0         | 0          | 10,346  | 6,694   | 0                                       | 519     | 0                      | 190    | 197,621   | 215,370   |
| 9                                | ลพบุรี          | 395,722             | 393,086               | 1,426                  | 394,512              | 0       | 394,512    | 115,121   | 0       | 115,121   | 0                    | 925                           | 0                 | 925     | 423,248    | 367,301   | 0             | 96,801     | 0      | 0       | 0                    | 270,500    | 14,450 | 0         | 475        | 10,770  | 7,539   | 5,697                                   | 2,684   | 0                      | 1,713  | 270,500   | 312,878   |
| 10                               | สระบุรี         | 211,417             | 207,603               | 29,813                 | 237,416              | 0       | 237,416    | 11,391    | 0       | 11,391    | 0                    | 9,045                         | 0                 | 9,045   | 323,156    | 316,217   | 0             | 4,280      | 0      | 0       | 0                    | 311,937    | 8,935  | 0         | 0          | 70      | 31,208  | 2,470                                   | 2,840   | 0                      | 450    | 311,937   | 357,910   |
| 11                               | อ่างทอง         | 351,869             | 346,724               | 2,795                  | 349,519              | 0       | 349,519    | 197,664   | 0       | 197,664   | 0                    | 270                           | 0                 | 270     | 397,635    | 251,859   | 0             | 32,760     | 0      | 0       | 0                    | 219,099    | 0      | 0         | 0          | 15,567  | 17,989  | 92                                      | 2,797   | 0                      | 0      | 219,099   | 255,544   |
| 12                               | สุพรรณบุรี      | 996,475             | 980,762               | 38,392                 | 1,019,154            | 0       | 1,019,154  | 346,693   | 0       | 323,285   | 23,408               | 6,310                         | 0                 | 6,310   | 854,114    | 825,677   | 0             | 238,798    | 28,989 | 0       | 0                    | 615,868    | 4,153  | 0         | 850        | 32,652  | 40,184  | 3,463                                   | 14,726  | 14,624                 | 1,176  | 639,276   | 749,404   |
| 13                               | พระนครศรีอยุธยา | 690,066             | 670,366               | 62,451                 | 732,817              | 0       | 732,817    | 260,333   | 0       | 258,933   | 1,400                | 2,422                         | 0                 | 2,422   | 916,099    | 905,002   | 0             | 149,699    | 0      | 0       | 0                    | 755,303    | 1,876  | 0         | 0          | 288     | 19,965  | 8,515                                   | 8,447   | 710                    | 5,225  | 756,703   | 801,729   |
| 14                               | ปทุมธานี        | 218,619             | 218,619               | 50,306                 | 268,925              | 0       | 268,925    | 82,302    | 0       | 82,302    | 0                    | 26,914                        | 0                 | 26,914  | 177,760    | 181,161   | 0             | 0          | 0      | 0       | 0                    | 181,161    | 2,528  | 0         | 0          | 0       | 107,216 | 4,274                                   | 9,080   | 175                    | 2,700  | 181,161   | 307,134   |
| 15                               | นนทบุรี         | 103,786             | 103,786               | 4,390                  | 108,176              | 0       | 108,176    | 67,806    | 0       | 67,806    | 0                    | 13,268                        | 0                 | 13,268  | 101,686    | 108,176   | 0             | 27,200     | 0      | 0       | 0                    | 80,976     | 13,268 | 0         | 1,200      | 0       | 22,051  | 371                                     | 1,428   | 80                     | 5,043  | 80,976    | 122,017   |
| 16                               | นครปฐม          | 180,150             | 180,150               | 5,168                  | 185,318              | 0       | 185,318    | 112,718   | 0       | 112,718   | 0                    | 3,489                         | 0                 | 3,489   | 170,170    | 185,318   | 0             | 51,100     | 0      | 0       | 0                    | 134,218    | 3,489  | 0         | 350        | 0       | 18,796  | 1,155                                   | 4,684   | 2,795                  | 3,771  | 134,218   | 168,558   |
| 17                               | กรุงเทพมหานคร   | 71,170              | 71,170                | 54,070                 | 125,240              | 0       | 125,240    | 27,948    | 0       | 27,948    | 0                    | 0                             | 0                 | 0       | 55,939     | 99,854    | 0             | 18,632     | 0      | 0       | 0                    | 81,222     | 0      | 0         | 0          | 0       | 3,591   | 0                                       | 13,660  | 0                      | 2,738  | 81,222    | 101,211   |
| 18                               | ฉะเชิงเทรา      | 221,350             | 221,350               | 22,597                 | 243,947              | 0       | 243,947    | 8,616     | 0       | 8,616     | 0                    | 0                             | 0                 | 0       | 347,094    | 329,463   | 0             | 110,064    | 0      | 0       | 0                    | 219,399    | 0      | 0         | 0          | 0       | 18,710  | 15,188                                  | 47,289  | 32,214                 | 0      | 219,399   | 332,800   |
| 19                               | นครนายก         | 40,000              | 40,000                | 52,904                 | 92,904               | 0       | 92,904     | 0         | 0       | 0         | 0                    | 0                             | 0                 | 0       | 40,367     | 92,904    | 0             | 0          | 0      | 0       | 92,904               | 0          | 0      | 0         | 0          | 1,057   | 0       | 2,516                                   | 675     | 0                      | 92,904 | 97,152    |           |
| 20                               | สมุทรปราการ     | 24,497              | 21,280                | 632                    | 21,912               | 0       | 21,912     | 8,979     | 0       | 8,979     | 0                    | 0                             | 0                 | 0       | 28,425     | 19,446    | 0             | 14,930     | 0      | 0       | 0                    | 4,516      | 0      | 0         | 0          | 0       | 5,488   | 6,038                                   | 119,416 | 6,772                  | 0      | 4,516     | 142,230   |
| 21                               | สมุทรสาคร       | 5,400               | 3,801                 | 0                      | 3,801                | 0       | 3,801      | 3,801     | 0       | 3,801     | 0                    | 1,792                         | 0                 | 1,792   | 4,200      | 3,801     | 0             | 0          | 0      | 0       | 0                    | 3,801      | 1,792  | 0         | 0          | 0       | 7,672   | 0                                       | 4,260   | 984                    | 3,839  | 3,801     | 22,348    |
| รวมตั้งแต่จังหวัดนครสวรรค์ลงมา   |                 | 4,518,029           | 4,398,695             | 351,038                | 4,749,733            | 0       | 4,749,733  | 1,664,190 | 0       | 1,639,382 | 24,808               | 64,911                        | 0                 | 64,911  | 4,739,944  | 4,573,207 | 120           | 889,937    | 46,133 | 0       | 0                    | 3,729,283  | 50,491 | 0         | 2,875      | 72,537  | 318,549 | 47,320                                  | 234,715 | 59,029                 | 27,173 | 3,754,091 | 4,561,030 |
| รวมทั้งหมด                       |                 | 5,829,481           | 5,697,152             | 500,588                | 6,197,740            | 0       | 6,197,740  | 2,201,464 | 0       | 2,176,656 | 24,808               | 77,640                        | 0                 | 77,640  | 6,017,442  | 6,018,069 | 120           | 1,246,843  | 65,947 | 0       | 0                    | 4,837,053  | 58,939 | 0         | 10,198     | 210,215 | 384,626 | 56,532                                  | 237,492 | 59,029                 | 37,670 | 4,861,861 | 5,896,166 |

\* ข้อมูลเบื้องต้น

หมายเหตุ โครงการส่งน้ำและบำรุงรักษาท่าโบสถ์ ในเขตจังหวัดสุพรรณบุรี ปลูกซ่อมข้าวในพื้นที่เสียหายแล้ว 2,400 ไร่ ,ในเขตจังหวัดชัยนาท ปลูกซ่อมข้าวในพื้นที่เสียหายแล้ว 60 ไร่

ฝ่ายสถิติการใช้น้ำชลประทาน โทร. 0-2669-4229

กราฟแสดงสภาพการปลูกข้าว ในเขตลุ่มน้ำเจ้าพระยาทำอย่างเก็บน้ำเขื่อนภูมิพลและสิริกิติ์ เป็นรายสัปดาห์  
ณ วันที่ 4 กันยายน 2552



● ปลูก (Plant) คือ พื้นที่ปลูกข้าวเป็นรายสัปดาห์    ▲ เจริญเติบโต (Growth) คือ พื้นที่ปลูกข้าวทั้งหมดในช่วงเวลานั้น ๆ (ปลูกสะสมเกี่ยวกับสะสม)    \* เก็บเกี่ยว (Harvest) คือ พื้นที่เกี่ยวข้าวเป็นรายสัปดาห์