

ถึงวันที่ 18 กันยายน 2552

หน่วย : ไร่

ลำดับที่	โครงการ	ฤดูแล้ง ปี 2551/52											ฤดูฝน ปี 2552/53*										ตลอดปี					ปัจจุบันมีการใช้พื้นที่ทั้งสิ้น					
		นาปรัง					นาปรัง 2			คงเหลือ	พื้นที่พืชไร่-พืชผัก			ข้าว นาปี ปี 2551/52	นาปี			นาปีต่อเนื่อง			คงเหลือ	พื้นที่พืชไร่-พืชผัก			พืชอื่น ๆ					ข้าว	ทุกชนิดพืชและอื่นๆ		
		พื้นที่คาดการณ์	ใบพื้นที่คาดการณ์	นอกพื้นที่คาดการณ์	รวมผลการปลูก	เสียหาย	เก็บเกี่ยว	ปลูก	เสียหาย		เก็บเกี่ยว	ปลูก	เสียหาย		เก็บเกี่ยว	ปลูก	เสียหาย	เก็บเกี่ยว	ปลูก	เสียหาย		เก็บเกี่ยว	ปลูก	เสียหาย	เก็บเกี่ยว	อ้อย	ไม้ผล	ไม้ยืนต้น	ปอปลาก			ปอปลากุ้ง	อื่น ๆ
1	พลเทพ	94,329	94,329	594	94,923	0	94,923	31,896	0	31,896	0	0	0	94,329	94,363	0	50,101	20,040	0	0	64,302	0	0	0	0	1,361	0	16	0	0	64,302	65,679	
2	ทุ่งวัดสิงห์	55,100	0	0	0	0	0	0	0	0	0	0	66,175	66,176	0	15,000	0	0	0	51,176	0	0	0	0	1,275	0	294	0	0	51,176	52,745		
3	ท่าโบสถ์	190,917	190,651	0	190,651	0	190,651	65,664	0	65,664	0	0	0	124,008	176,186	120	57,176	12,212	0	0	131,102	0	0	0	1,071	4,141	0	184	150	0	131,102	136,648	
4	สามชุก	269,682	269,682	2,297	271,979	0	271,979	144,352	0	144,352	0	0	0	239,285	204,846	0	0	0	0	0	204,846	0	0	0	19,346	13,014	3,303	0	1,171	893	204,846	242,573	
5	ดอนเจดีย์	108,880	108,880	9,900	118,780	0	118,780	44,977	0	44,977	0	1,772	0	1,772	129,000	112,691	0	63,358	44,588	0	0	93,921	1,701	0	950	2,108	9,540	0	300	1,530	283	93,921	108,433
6	โพธิ์พระยา	301,962	293,143	22,786	315,929	0	315,929	39,233	0	39,233	0	2,086	0	2,086	258,860	284,237	0	219,933	0	0	64,304	0	0	0	13,015	0	11,013	2,731	0	64,304	91,063		
7	บรมธาตุ	347,932	329,104	0	329,104	0	329,104	47,691	0	47,691	0	230	0	230	245,786	329,324	0	131,460	23,405	0	0	221,269	0	0	0	5,748	5,760	0	0	0	221,269	232,777	
8	ชัยสุนทร	381,786	375,290	0	375,290	0	375,290	279,138	0	279,138	0	0	0	375,824	141,488	0	0	0	0	0	141,488	0	0	0	32,674	11,389	0	1,164	0	0	141,488	186,715	
9	ยางมณี	120,880	118,070	1,830	119,900	0	119,900	47,010	0	47,010	0	269	0	269	160,500	159,050	0	60,785	0	0	98,265	0	0	0	240	7,565	0	2,052	0	0	98,265	108,122	
10	ผักไห่	116,097	116,097	15,959	132,056	0	132,056	0	0	0	504	0	504	140,518	165,831	0	146,933	0	0	0	18,898	128	0	0	0	1,924	318	586	2,038	0	18,898	23,892	
11	บางบาล	45,029	45,029	29,346	74,375	0	74,375	22,370	0	22,370	0	74	0	74	96,564	94,454	0	30,185	0	0	64,269	0	0	0	0	0	0	0	0	0	64,269	64,269	
<b>รวมโครงการทุ่งตะวัณตกอนบน</b>		<b>2,032,594</b>	<b>1,940,275</b>	<b>82,712</b>	<b>2,022,987</b>	<b>0</b>	<b>2,022,987</b>	<b>722,331</b>	<b>0</b>	<b>722,331</b>	<b>0</b>	<b>4,935</b>	<b>0</b>	<b>4,935</b>	<b>1,930,849</b>	<b>1,828,646</b>	<b>120</b>	<b>774,931</b>	<b>100,245</b>	<b>0</b>	<b>0</b>	<b>1,153,840</b>	<b>1,829</b>	<b>0</b>	<b>950</b>	<b>61,187</b>	<b>68,984</b>	<b>3,621</b>	<b>15,609</b>	<b>7,620</b>	<b>1,176</b>	<b>1,153,840</b>	<b>1,312,916</b>
12	เจ้าเจ็ดบางยี่หน	322,920	322,670	3,014	325,684	0	325,684	243,700	0	243,700	0	3,073	0	3,073	225,469	268,551	0	83,700	0	0	184,851	3,073	0	0	270	8,893	234	6,401	7,394	195	184,851	211,311	
13	พระยาบรรลือ	241,435	241,435	33,367	274,802	0	274,802	248,764	0	248,764	0	8,133	0	8,133	273,867	273,857	0	0	0	0	273,857	3,648	0	0	0	17,196	3,071	4,935	3,185	0	273,857	305,892	
14	พระพิฆเนศ	147,950	147,950	150	148,100	0	148,100	42,050	0	42,050	0	11,390	0	11,390	126,700	148,100	0	132,860	0	0	15,240	1,007	0	0	0	22,468	0	2,258	0	6,534	15,240	47,507	
15	ภาษีเจริญ	14,700	13,101	348	13,449	0	13,449	13,449	0	13,449	0	2,681	0	2,681	13,600	13,449	0	0	0	0	13,449	2,528	0	0	0	19,435	0	5,551	994	6,119	13,449	48,076	
<b>รวมโครงการทุ่งตะวัณตกอนล่าง</b>		<b>727,005</b>	<b>725,156</b>	<b>36,879</b>	<b>762,035</b>	<b>0</b>	<b>762,035</b>	<b>547,963</b>	<b>0</b>	<b>547,963</b>	<b>0</b>	<b>25,277</b>	<b>0</b>	<b>25,277</b>	<b>639,636</b>	<b>703,957</b>	<b>0</b>	<b>216,560</b>	<b>0</b>	<b>0</b>	<b>487,397</b>	<b>10,256</b>	<b>0</b>	<b>0</b>	<b>270</b>	<b>67,992</b>	<b>3,305</b>	<b>19,145</b>	<b>11,573</b>	<b>12,848</b>	<b>487,397</b>	<b>612,786</b>	
<b>รวมโครงการทุ่งตะวัณตก</b>		<b>2,759,599</b>	<b>2,665,431</b>	<b>119,591</b>	<b>2,785,022</b>	<b>0</b>	<b>2,785,022</b>	<b>1,270,294</b>	<b>0</b>	<b>1,270,294</b>	<b>0</b>	<b>30,212</b>	<b>0</b>	<b>30,212</b>	<b>2,570,485</b>	<b>2,532,603</b>	<b>120</b>	<b>991,491</b>	<b>100,245</b>	<b>0</b>	<b>0</b>	<b>1,641,237</b>	<b>12,085</b>	<b>0</b>	<b>950</b>	<b>61,457</b>	<b>136,976</b>	<b>6,926</b>	<b>34,754</b>	<b>19,193</b>	<b>14,024</b>	<b>1,641,237</b>	<b>1,925,702</b>
16	มโนรมย์	219,490	219,490	31,201	250,691	0	250,691	207,141	0	207,141	0	0	0	253,800	360,434	0	175,335	15,669	0	0	200,768	0	0	0	4,560	2,558	64	0	0	585	200,768	208,535	
17	ช่องแค	223,935	223,135	1,369	224,504	0	224,504	30,993	0	30,993	0	286	0	286	210,227	184,698	0	61,253	0	0	123,445	0	0	0	0	7,126	517	1,363	0	394	123,445	132,845	
18	โคกกระเทียม	156,322	153,686	8,185	161,871	0	161,871	53,340	0	53,340	0	803	0	803	211,318	208,756	0	51,105	0	0	157,651	28	0	0	0	1,306	0	991	0	0	157,651	159,976	
19	เรียงราง	125,616	121,802	2,385	124,187	0	124,187	0	0	0	0	3,975	0	3,975	149,035	156,171	0	250	0	0	155,921	6,350	0	0	0	1,362	100	1,712	0	5,480	155,921	170,925	
20	มหาราช	370,886	355,387	0	355,387	0	355,387	131,235	0	131,235	0	0	0	396,578	396,578	0	109,993	55,026	0	0	341,611	0	0	0	180	6,688	0	1,214	0	0	341,611	349,693	
21	ป่าสักใต้	140,260	140,260	9,011	149,271	0	149,271	0	0	0	0	0	0	172,053	183,266	0	0	0	0	0	183,266	0	0	0	0	33,564	3,708	1,785	0	0	183,266	222,323	
22	นครหลวง	66,055	66,055	1,570	67,625	0	67,625	0	0	0	0	0	0	151,392	118,232	0	2,580	0	0	0	115,652	0	0	0	0	1,371	267	895	0	0	115,652	118,185	
<b>รวมโครงการทุ่งตะวัณออกอนบน</b>		<b>1,302,564</b>	<b>1,279,815</b>	<b>53,721</b>	<b>1,333,536</b>	<b>0</b>	<b>1,333,536</b>	<b>422,709</b>	<b>0</b>	<b>422,709</b>	<b>0</b>	<b>5,064</b>	<b>0</b>	<b>5,064</b>	<b>1,544,403</b>	<b>1,608,135</b>	<b>0</b>	<b>400,516</b>	<b>70,695</b>	<b>0</b>	<b>0</b>	<b>1,278,314</b>	<b>6,378</b>	<b>0</b>	<b>0</b>	<b>4,740</b>	<b>53,975</b>	<b>4,656</b>	<b>7,960</b>	<b>0</b>	<b>6,459</b>	<b>1,278,314</b>	<b>1,362,482</b>

ถึงวันที่ 18 กันยายน 2552

หน่วย : ไร่

ลำดับ	โครงการ	ฤดูแล้ง ปี 2551/52												ฤดูฝน ปี 2552/53*										ตลอดปี					ปัจจุบันมีการใช้พื้นที่ทั้งสิ้น				
		นาปรัง					นาปรัง 2			คงเหลือ	พื้นที่พืชไร่-พืชผัก			ชาว นาปี ปี 2551/52	นาปี			นาปีต่อเนื่อง			คงเหลือ	พื้นที่พืชไร่-พืชผัก			พืชอื่น ๆ					ข้าว	ทุกชนิดพืชและอื่นๆ		
		พื้นที่คาดการณ์	ในพื้นที่คาดการณ์	นอกพื้นที่คาดการณ์	รวมผลการปลูก	เสียหาย	เก็บเกี่ยว	ปลูก	เสียหาย		เก็บเกี่ยว	ปลูก	เสียหาย		เก็บเกี่ยว	ปลูก	เสียหาย	เก็บเกี่ยว	ปลูก	เสียหาย		เก็บเกี่ยว	ปลูก	เสียหาย	เก็บเกี่ยว	อ้อย	ไม้ผล	ไร่ยืนต้น	ปอปลา			บ่อกึ่ง	อื่น ๆ
23	คลองเพรียว-เสาให้	45,685	45,685	22,405	68,090	0	68,090	0	0	0	0	0	0	135,300	135,300	0	0	0	0	0	135,300	0	0	0	0	0	0	0	0	0	0	135,300	135,300
24	เขื่อนป่าสักชลสิทธิ์	19,956	19,956	2,354	22,310	0	22,310	0	0	0	0	189	189	48,795	47,143	0	691	0	0	0	46,452	17,007	0	667	10,840	767	5,180	352	0	1,464	46,452	81,395	
25	รังสิตเหนือ	61,310	61,310	26,095	87,405	0	87,405	0	0	0	29,446	29,446	82,650	46,891	0	0	0	0	0	46,891	0	0	0	101,663	9,339	7,533	0	0	0	46,891	165,426		
26	รังสิตใต้	245,000	245,000	110,943	355,943	0	355,943	0	0	0	0	0	189,200	391,738	0	0	0	0	0	391,738	0	0	0	6,157	0	13,419	850	4,080	391,738	416,244			
27	ชลหารพิจิตร	66,817	66,817	2,833	69,650	0	69,650	45,543	0	45,543	0	0	69,650	41,572	0	24,376	0	0	0	17,196	0	0	0	0	0	107,257	1,660	1,358	17,196	127,471			
28	พระองค์ไชยานุชิต	126,200	122,983	19,597	142,580	0	142,580	0	0	0	0	0	213,740	212,320	0	197,401	98,800	0	0	113,719	0	0	0	22,749	21,226	63,505	37,663	0	113,719	258,862			
รวมโครงการทุ่งฝั่งตะวันออกตอนล่าง		564,968	561,751	184,227	745,978	0	745,978	45,543	0	45,543	0	29,635	29,635	739,335	874,964	0	222,468	98,800	0	751,296	17,007	0	667	10,840	131,336	35,745	192,066	40,173	6,902	751,296	1,184,698		
รวมโครงการทุ่งฝั่งตะวันออก		1,867,532	1,841,566	237,948	2,079,514	0	2,079,514	468,252	0	468,252	0	34,699	34,699	2,283,738	2,483,099	0	622,984	169,495	0	2,029,610	23,385	0	667	15,580	185,311	40,401	200,026	40,173	13,361	2,029,610	2,547,180		
รวมโครงการทุ่งเจ้าพระยาทั้งหมด		4,627,131	4,506,997	357,539	4,864,536	0	4,864,536	1,738,546	0	1,738,546	0	64,911	64,911	4,854,223	5,015,702	120	1,614,475	269,740	0	3,670,847	35,470	0	1,617	77,037	322,287	47,327	234,780	59,366	27,385	3,670,847	4,472,882		
1	เขื่อนนเรศวร	81,730	81,730	6,720	88,450	0	88,450	24,450	0	24,450	0	0	0	49,000	87,600	0	14,000	7,000	0	80,600	0	0	0	0	0	480	0	0	0	80,600	81,080		
2	พลาญชมพู	205,650	204,404	102	204,506	0	204,506	129,099	0	129,099	0	0	0	190,767	189,875	0	23,731	0	0	166,144	0	0	0	0	0	7	933	0	1,111	166,144	168,195		
3	ดงเศรษฐี	162,531	162,531	1,789	164,320	0	164,320	79,000	0	79,000	0	0	0	152,959	154,280	0	62,758	0	0	91,522	0	0	0	0	12,960	0	0	0	0	91,522	104,482		
4	ท่าบัว	153,345	153,345	0	153,345	0	153,345	113,398	0	113,398	0	0	0	128,662	153,488	0	40,090	15,264	0	128,662	0	0	0	0	14,347	508	197	0	0	128,662	143,714		
รวมโครงการพิษณุโลก		603,256	602,010	8,611	610,621	0	610,621	345,947	0	345,947	0	0	0	521,388	585,243	0	140,579	22,264	0	466,928	0	0	0	0	27,307	995	1,130	0	1,111	466,928	497,471		
รวมโครงการเจ้าพระยาใหญ่และพิษณุโลก		5,230,387	5,109,007	366,150	5,475,157	0	5,475,157	2,084,493	0	2,084,493	0	64,911	64,911	5,375,611	5,600,945	120	1,755,054	292,004	0	4,137,775	35,470	0	1,617	77,037	349,594	48,322	235,910	59,366	28,496	4,137,775	4,970,353		
1	ชลประทานกำแพงเพชร	435,624	425,175	103,532	528,707	0	528,707	110,471	0	110,471	0	8,829	8,829	431,685	533,563	0	467,906	0	0	65,657	8,448	0	8,333	132,528	34,832	1,110	1,561	0	9,174	65,657	244,977		
2	ชลประทานนครสวรรค์	109,370	108,870	22,360	131,230	0	131,230	6,500	0	6,500	0	0	0	140,000	149,500	0	0	0	0	149,500	0	0	0	650	200	0	21	0	0	149,500	150,371		
3	ชลประทานตาก	19,800	19,800	8,400	28,200	0	28,200	0	0	0	2,500	2,500	33,300	33,300	0	0	0	0	33,300	0	0	0	0	0	7,100	0	0	0	0	33,300	40,400		
4	ชลประทานอุตรดิตถ์	34,300	34,300	146	34,446	0	34,446	0	0	0	1,400	1,400	36,846	36,846	0	0	0	0	36,846	0	0	0	0	0	0	0	0	0	36,846	36,846			
รวมโครงการชลประทานจังหวัด		599,094	588,145	134,438	722,583	0	722,583	116,971	0	116,971	0	12,729	12,729	641,831	753,209	0	467,906	0	0	285,303	8,448	0	8,333	133,178	35,032	8,210	1,582	0	9,174	285,303	472,594		
รวมทั้งหมด		5,829,481	5,697,152	500,588	6,197,740	0	6,197,740	2,201,464	0	2,201,464	0	77,640	77,640	6,017,442	6,354,154	120	2,222,960	292,004	0	4,423,078	43,918	0	9,950	210,215	384,626	56,532	237,492	59,366	37,670	4,423,078	5,442,947		

\* ข้อมูลเบื้องต้น

หมายเหตุ โครงการส่งน้ำและบำรุงรักษาท่าโบสถ์ ในเขตจังหวัดสุพรรณบุรี ปลูกซ่อมข้าวในพื้นที่เสียหายแล้ว 2,400 ไร่

ในเขตจังหวัดชัยนาท ปลูกซ่อมข้าวในพื้นที่เสียหายแล้ว 60 ไร่

ถึงวันที่ 18 กันยายน 2552

หน่วย : ไร่

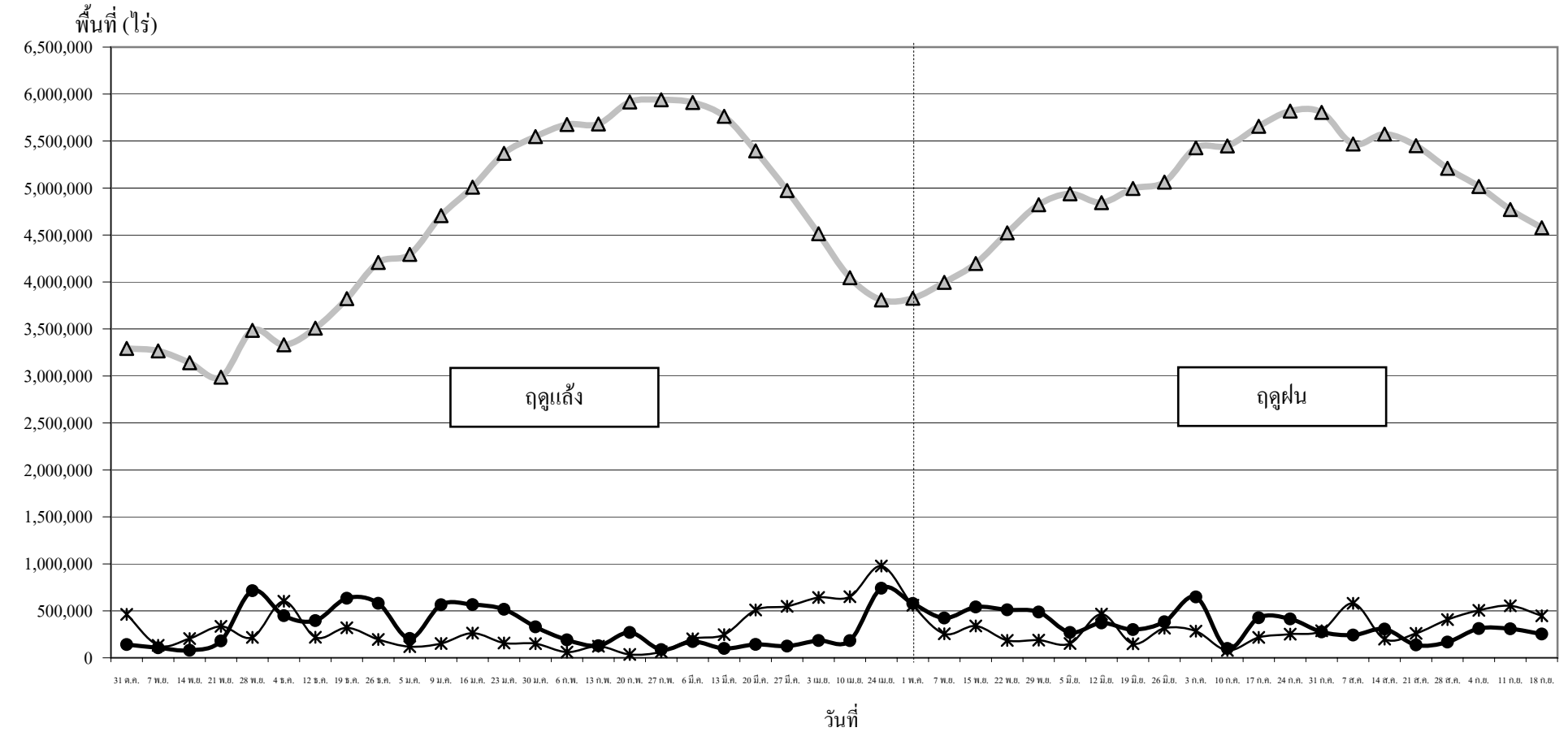
ลำดับที่	จังหวัด	ฤดูแล้ง ปี 2551/52										ข้าวนาปี ปี 2551/52	ฤดูฝน ปี 2552/53*										ตลอดปี					ปัจจุบัน มีการใช้ พื้นที่ทั้งสิ้น					
		นาปรัง					นาปรัง 2			คงเหลือ	พื้นที่พืชไร่-พืชผัก			นาปี			นาปีต่อเนื่อง				คงเหลือ	พื้นที่พืชไร่-พืชผัก			พืชอื่น ๆ					ข้าว	ทุกชนิดพืช และอื่นๆ		
		พื้นที่ คาดการณ์	ในพื้นที่ คาดการณ์	นอกพื้นที่ คาดการณ์	รวม ผลการ ปลูก	เสียหาย	เก็บเกี่ยว	ปลูก	เสียหาย		เก็บเกี่ยว		ปลูก	เสียหาย	เก็บเกี่ยว	ปลูก	เสียหาย	เก็บเกี่ยว	ปลูก	เสียหาย		เก็บเกี่ยว	ปลูก	เสียหาย	เก็บเกี่ยว	อ้อย	ไม้ผล	ไม้ยืนต้น	บ่อปลา			บ่อกุ้ง	อื่น ๆ
1	ตาก	19,800	19,800	8,400	28,200	0	28,200	0	0	0	0	2,500	0	2,500	33,300	33,300	0	0	0	0	0	33,300	0	0	0	0	0	7,100	0	0	0	33,300	40,400
2	กำแพงเพชร	318,885	316,196	103,532	419,728	0	419,728	110,471	0	110,471	0	8,409	0	8,409	324,325	423,184	0	373,708	0	0	0	49,476	8,333	0	8,333	117,235	30,232	1,110	1,348	0	8,960	49,476	208,361
3	อุตรดิตถ์	34,300	34,300	146	34,446	0	34,446	0	0	0	0	1,400	0	1,400	36,846	36,846	0	0	0	0	36,846	0	0	0	0	0	0	0	0	36,846	36,846		
4	พิจิตร	333,268	333,268	1,891	335,159	0	335,159	217,630	0	217,630	0	0	0	0	300,372	319,434	0	95,110	15,264	0	0	239,588	0	0	0	0	27,299	471	195	0	137	239,588	267,690
5	พิษณุโลก	260,541	259,295	6,720	266,015	0	266,015	126,608	0	126,608	0	0	0	0	219,307	256,362	0	37,731	7,000	0	0	225,631	0	0	0	0	487	919	0	974	225,631	228,011	
6	นครสวรรค์	344,658	335,598	28,861	364,459	0	364,459	82,565	0	82,565	0	420	0	420	363,348	430,456	0	182,171	4,550	0	0	252,835	115	0	0	20,443	8,546	44	315	0	426	252,835	282,724
รวมตั้งแต่จังหวัดนครสวรรค์ขึ้นไป		1,311,452	1,298,457	149,550	1,448,007	0	1,448,007	537,274	0	537,274	0	12,729	0	12,729	1,277,498	1,499,582	0	688,720	26,814	0	0	837,676	8,448	0	8,333	137,678	66,077	9,212	2,777	0	10,497	837,676	1,064,032
7	ชัยนาท	643,943	582,487	23,944	606,431	0	606,431	250,093	0	250,093	0	0	0	0	560,123	716,215	120	296,068	52,789	0	0	472,816	0	0	0	2,844	10,389	57	369	0	328	472,816	486,803
8	สิงห์บุรี	363,565	357,511	2,150	359,661	0	359,661	170,725	0	170,725	0	476	0	476	339,928	277,599	0	79,657	28,678	0	0	226,620	0	0	0	10,346	6,694	0	519	0	190	226,620	244,369
9	ลพบุรี	395,722	393,086	1,426	394,512	0	394,512	115,121	0	115,121	0	925	0	925	423,248	396,326	0	108,130	20,918	0	0	309,114	14,450	0	667	10,770	7,539	5,697	2,684	0	1,713	309,114	351,300
10	สระบุรี	211,417	207,603	29,813	237,416	0	237,416	11,391	0	11,391	0	9,045	0	9,045	323,156	323,896	0	5,380	0	0	0	318,516	8,935	0	0	70	31,208	2,470	2,840	0	450	318,516	364,489
11	อ่างทอง	351,869	346,724	2,795	349,519	0	349,519	197,664	0	197,664	0	270	0	270	397,635	259,059	0	66,610	11,465	0	0	203,914	0	0	0	15,567	17,989	92	2,797	0	0	203,914	240,359
12	สุพรรณบุรี	996,475	980,762	38,392	1,019,154	0	1,019,154	346,693	0	346,693	0	6,310	0	6,310	854,114	879,617	0	431,389	52,540	0	0	500,768	4,153	0	950	32,652	40,184	3,463	14,726	14,624	1,176	500,768	610,796
13	พระนครศรีอยุธยา	690,066	670,366	62,451	732,817	0	732,817	260,333	0	260,333	0	2,422	0	2,422	916,099	915,103	0	192,369	0	0	0	722,734	1,876	0	0	288	19,965	8,515	8,447	710	5,225	722,734	767,760
14	ปทุมธานี	218,619	218,619	50,306	268,925	0	268,925	82,302	0	82,302	0	26,914	0	26,914	177,760	230,599	0	0	0	0	0	230,599	2,528	0	0	0	107,216	4,274	9,080	175	2,700	230,599	356,572
15	นนทบุรี	103,786	103,786	4,390	108,176	0	108,176	67,806	0	67,806	0	13,268	0	13,268	101,686	108,176	0	44,350	0	0	0	63,826	13,268	0	5,820	0	22,051	371	1,428	80	5,043	63,826	100,247
16	นครปฐม	180,150	180,150	5,168	185,318	0	185,318	112,718	0	112,718	0	3,489	0	3,489	170,170	185,318	0	88,510	0	0	0	96,808	3,489	0	1,200	0	18,796	1,155	4,684	2,795	3,771	96,808	130,298
17	กรุงเทพมหานคร	71,170	71,170	54,070	125,240	0	125,240	27,948	0	27,948	0	0	0	0	55,939	109,170	0	18,632	0	0	0	90,538	0	0	0	0	3,591	0	13,660	0	2,738	90,538	110,527
18	ฉะเชิงเทรา	221,350	221,350	22,597	243,947	0	243,947	8,616	0	8,616	0	0	0	0	347,094	332,335	0	184,454	86,250	0	0	234,131	0	0	0	0	18,710	15,188	47,289	32,222	0	234,131	347,540
19	นครนายก	40,000	40,000	52,904	92,904	0	92,904	0	0	0	0	0	0	40,367	92,904	0	0	0	0	0	92,904	0	0	0	0	1,057	0	2,516	675	0	92,904	97,152	
20	สมุทรปราการ	24,497	21,280	632	21,912	0	21,912	8,979	0	8,979	0	0	0	0	28,425	24,454	0	18,691	12,550	0	0	18,313	0	0	0	0	5,488	6,038	119,416	7,101	0	18,313	156,356
21	สมุทรสาคร	5,400	3,801	0	3,801	0	3,801	3,801	0	3,801	0	1,792	0	1,792	4,200	3,801	0	0	0	0	0	3,801	1,792	0	0	0	7,672	0	4,260	984	3,839	3,801	22,348
รวมตั้งแต่จังหวัดนครสวรรค์ลงมา		4,518,029	4,398,695	351,038	4,749,733	0	4,749,733	1,664,190	0	1,664,190	0	64,911	0	64,911	4,739,944	4,854,572	120	1,534,240	265,190	0	0	3,585,402	50,491	0	8,637	72,537	318,549	47,320	234,715	59,366	27,173	3,585,402	4,386,916
รวมทั้งหมด		5,829,481	5,697,152	500,588	6,197,740	0	6,197,740	2,201,464	0	2,201,464	0	77,640	0	77,640	6,017,442	6,354,154	120	2,222,960	292,004	0	0	4,423,078	58,939	0	16,970	210,215	384,626	56,532	237,492	59,366	37,670	4,423,078	5,450,948

\* ข้อมูลเบื้องต้น

หมายเหตุ โครงการส่งน้ำและบำรุงรักษาท่าโบสถ์ ในเขตจังหวัดสุพรรณบุรี ปลูกซ่อมข้าวในพื้นที่เสียหายแล้ว 2,400 ไร่ ,ในเขตจังหวัดชัยนาท ปลูกซ่อมข้าวในพื้นที่เสียหายแล้ว 60 ไร่

ฝ่ายสถิติการใช้น้ำชลประทาน โทร. 0-2669-4229

กราฟแสดงสภาพการปลูกข้าว ในเขตลุ่มน้ำเจ้าพระยาทำอย่างเก็บน้ำเขื่อนภูมิพลและสิริกิติ์ เป็นรายสัปดาห์  
ณ วันที่ 18 กันยายน 2552



● ปลูก (Plant) คือ พื้นที่ปลูกข้าวเป็นรายสัปดาห์    ▲ เจริญเติบโต (Growth) คือ พื้นที่ปลูกข้าวทั้งหมดในช่วงเวลานั้น ๆ (ปลูกสะสมลบเกี่ยวสะสม)    \* เก็บเกี่ยว (Harvest) คือ พื้นที่เกี่ยวข้าวเป็นรายสัปดาห์