

ถึงวันที่ 30 ตุลาคม 2552

หน่วย : ไร่

ลำดับที่	โครงการ	ฤดูแล้ง ปี 2551/52											ฤดูฝน ปี 2552/53*										ตลอดปี					ปัจจุบันมีการใช้พื้นที่ทั้งสิ้น					
		นาปรัง				นาปรัง 2			คงเหลือ	พื้นที่พืชไร่-พืชผัก			ข้าว นาปี ปี 2551/52	นาปี			นาปีต่อเนื่อง			คงเหลือ	พื้นที่พืชไร่-พืชผัก			พืชอื่น ๆ					ข้าว	ทุกชนิดพืชและอื่นๆ			
		พื้นที่คาดการณ์	ใบพื้นที่คาดการณ์	นอกพื้นที่คาดการณ์	รวมผลการปลูก	เสียหาย	เก็บเกี่ยว	ปลูก		เสียหาย	เก็บเกี่ยว	ปลูก		เสียหาย	เก็บเกี่ยว	ปลูก	เสียหาย	เก็บเกี่ยว	ปลูก		เสียหาย	เก็บเกี่ยว	ปลูก	เสียหาย	เก็บเกี่ยว	อ้อย	ไม้ผล	ไม้ยืนต้น			ปอปลาก	ปอปลอก	อื่น ๆ
1	พลเทพ	94,329	94,329	594	94,923	0	94,923	31,896	0	31,896	0	0	0	94,329	94,923	0	66,758	58,540	435	0	86,270	0	0	0	0	1,361	0	16	0	0	86,270	87,647	
2	ทุ่งวัดสิงห์	55,100	0	0	0	0	0	0	0	0	0	0	66,175	66,176	0	66,176	0	0	0	0	0	0	0	0	1,275	0	294	0	0	0	1,569		
3	ท่าโบสถ์	190,917	190,651	0	190,651	0	190,651	65,664	0	65,664	0	0	124,008	176,186	120	125,686	38,525	0	0	88,905	0	0	0	1,071	4,141	0	184	150	0	88,905	94,451		
4	สามชุก	269,682	269,682	2,297	271,979	0	271,979	144,352	0	144,352	0	0	239,285	215,987	0	18,597	18,597	0	0	215,987	0	0	0	19,346	13,014	3,303	0	1,171	893	215,987	253,714		
5	ดอนเจดีย์	108,880	108,880	9,900	118,780	0	118,780	44,977	0	44,977	0	1,772	0	1,772	129,000	112,700	0	88,180	66,030	0	0	90,550	1,701	0	1,650	2,108	9,540	0	300	1,530	283	90,550	104,362
6	โพธิ์พระยา	301,962	293,143	22,786	315,929	0	315,929	39,233	0	39,233	0	2,086	0	2,086	258,860	284,237	0	278,043	0	0	0	6,194	0	0	0	13,015	0	11,013	2,731	0	6,194	32,953	
7	บรมธาตุ	347,932	329,104	0	329,104	0	329,104	47,691	0	47,691	0	230	0	230	245,786	329,324	0	305,022	76,840	0	0	101,142	0	0	0	5,748	5,760	0	0	0	101,142	112,650	
8	ชัยสุนทร	381,786	375,290	0	375,290	0	375,290	279,138	0	279,138	0	0	0	375,824	290,743	0	96,518	1,259	0	0	195,484	0	0	0	32,674	11,389	0	1,164	0	0	195,484	240,711	
9	ยางมณี	120,880	118,070	1,830	119,900	0	119,900	47,010	0	47,010	0	269	0	269	160,500	159,050	0	124,450	0	0	0	34,600	0	0	0	240	7,565	0	2,052	0	0	34,600	44,457
10	ผักไห่	116,097	116,097	15,959	132,056	0	132,056	0	0	0	504	0	504	140,518	165,831	0	150,541	0	0	0	15,290	128	0	0	0	1,924	318	586	2,038	0	15,290	20,284	
11	บางบาล	45,029	45,029	29,346	74,375	0	74,375	22,370	0	22,370	0	74	0	74	96,564	96,324	0	30,934	29,820	0	0	95,210	0	0	0	0	0	0	0	0	95,210	95,210	
รวมโครงการทุ่งฝั่งตะวันตกตอนบน		2,032,594	1,940,275	82,712	2,022,987	0	2,022,987	722,331	0	722,331	0	4,935	0	4,935	1,930,849	1,991,481	120	1,350,905	289,611	435	0	929,632	1,829	0	1,650	61,187	68,984	3,621	15,609	7,620	1,176	929,632	1,088,008
12	เจ้าเจ็ดบางยี่หน	322,920	322,670	3,014	325,684	0	325,684	243,700	0	243,700	0	3,073	0	3,073	225,469	276,610	0	262,180	0	0	0	14,430	3,073	0	0	270	8,893	234	6,401	7,394	195	14,430	40,890
13	พระยาบรรลือ	241,435	241,435	33,367	274,802	0	274,802	248,764	0	248,764	0	8,133	0	8,133	273,867	273,857	0	0	0	0	273,857	3,648	0	0	0	17,196	3,071	4,935	3,185	0	273,857	305,892	
14	พระพิฆเนศ	147,950	147,950	150	148,100	0	148,100	42,050	0	42,050	0	11,390	0	11,390	126,700	148,100	0	148,100	0	0	0	0	1,007	0	0	0	22,468	0	2,258	0	6,534	0	32,267
15	ภาษีเจริญ	14,700	13,101	348	13,449	0	13,449	13,449	0	13,449	0	2,681	0	2,681	13,600	13,449	0	5,600	0	0	0	7,849	2,528	0	0	0	19,435	0	5,551	994	6,119	7,849	42,476
รวมโครงการทุ่งฝั่งตะวันตกตอนล่าง		727,005	725,156	36,879	762,035	0	762,035	547,963	0	547,963	0	25,277	0	25,277	639,636	712,016	0	415,880	0	0	0	296,136	10,256	0	0	270	67,992	3,305	19,145	11,573	12,848	296,136	421,525
รวมโครงการทุ่งตะวันตก		2,759,599	2,665,431	119,591	2,785,022	0	2,785,022	1,270,294	0	1,270,294	0	30,212	0	30,212	2,570,485	2,703,497	120	1,766,785	289,611	435	0	1,225,768	12,085	0	1,650	61,457	336,976	6,926	34,754	19,193	14,024	1,225,768	1,509,533
16	มโนรมย์	219,490	219,490	31,201	250,691	0	250,691	207,141	0	207,141	0	0	0	253,800	259,693	0	259,625	240,913	0	0	240,981	0	0	0	4,560	2,558	64	0	0	585	240,981	248,748	
17	ช่องแค	223,935	223,135	1,369	224,504	0	224,504	30,993	0	30,993	0	286	0	286	210,227	190,837	0	109,478	48,211	0	0	129,570	0	0	0	0	7,126	517	1,363	0	394	129,570	138,970
18	โคกกระเทียม	156,322	153,686	8,185	161,871	0	161,871	53,340	0	53,340	0	803	0	803	211,318	208,756	0	128,718	38,166	0	0	118,204	28	0	0	0	1,306	0	991	0	0	118,204	120,529
19	เริงราง	125,616	121,802	2,385	124,187	0	124,187	0	0	0	0	3,975	0	3,975	149,035	156,171	0	270	0	0	155,901	6,350	0	0	0	1,362	100	1,712	0	5,480	155,901	170,905	
20	มหาราช	370,886	355,387	0	355,387	0	355,387	131,235	0	131,235	0	0	0	396,578	396,578	0	167,931	148,429	0	0	377,076	0	0	0	180	6,688	0	1,214	0	0	377,076	385,158	
21	ป่าสักใต้	140,260	140,260	9,011	149,271	0	149,271	0	0	0	0	0	0	172,053	183,266	0	13,470	0	0	0	169,796	0	0	0	0	33,564	3,708	1,785	0	0	169,796	208,853	
22	นครหลวง	66,055	66,055	1,570	67,625	0	67,625	0	0	0	0	0	0	151,392	118,232	0	4,580	2,580	0	0	116,232	0	0	0	0	1,371	267	895	0	0	116,232	118,765	
รวมโครงการทุ่งฝั่งตะวันออกตอนบน		1,302,564	1,279,815	53,721	1,333,536	0	1,333,536	422,709	0	422,709	0	5,064	0	5,064	1,544,403	1,513,533	0	684,072	478,299	0	0	1,307,760	6,378	0	0	4,740	53,975	4,656	7,960	0	6,459	1,307,760	1,391,928

ถึงวันที่ 30 ตุลาคม 2552

หน่วย : ไร่

ลำดับ	โครงการ	ฤดูแล้ง ปี 2551/52											ฤดูฝน ปี 2552/53*										ตลอดปี					ปัจจุบันมีการใช้พื้นที่ทั้งสิ้น					
		นาปรัง					นาปรัง 2			คงเหลือ	พื้นที่พืชไร่-พืชผัก			ข้าว นาปี ปี 2551/52	นาปี			นาปีต่อเนื่อง			คงเหลือ	พื้นที่พืชไร่-พืชผัก			พืชอื่น ๆ					ข้าว	ทุกชนิดพืชและอื่นๆ		
		พื้นที่คาดการณ์	ในพื้นที่คาดการณ์	นอกพื้นที่คาดการณ์	รวมผลการปลูก	เสียหาย	เก็บเกี่ยว	ปลูก	เสียหาย		เก็บเกี่ยว	ปลูก	เสียหาย		เก็บเกี่ยว	ปลูก	เสียหาย	เก็บเกี่ยว	ปลูก	เสียหาย		เก็บเกี่ยว	ปลูก	เสียหาย	เก็บเกี่ยว	อ้อย	ไม้ผล	ไร่ยืนต้น	ปอปลา			บ่อกึ่ง	อื่น ๆ
23	คลองเพรียว-เสาให้	45,685	45,685	22,405	68,090	0	68,090	0	0	0	0	0	0	135,300	135,300	0	0	0	0	0	135,300	0	0	0	0	0	0	0	0	0	0	135,300	135,300
24	เขื่อนป่าสักชลสิทธิ์	19,956	19,956	2,354	22,310	0	22,310	0	0	0	0	189	0	189	48,795	47,143	0	3,849	0	0	0	43,294	17,007	0	1,676	10,840	767	5,180	352	0	1,464	43,294	77,228
25	รังสิตเหนือ	61,310	61,310	26,095	87,405	0	87,405	0	0	0	0	29,446	0	29,446	82,650	79,145	0	0	0	0	79,145	29,446	0	0	0	101,663	9,339	7,533	0	0	79,145	227,126	
26	รังสิตใต้	245,000	245,000	110,943	355,943	0	355,943	0	0	0	0	0	0	189,200	391,738	0	0	0	0	0	391,738	0	0	0	0	6,157	0	13,419	850	4,080	391,738	416,244	
27	ชลหารพิจิตร	66,817	66,817	2,833	69,650	0	69,650	45,543	0	45,543	0	0	0	69,650	69,227	0	24,376	0	0	0	44,851	0	0	0	0	0	0	107,257	1,660	1,358	44,851	155,126	
28	พระองค์ไชยานุชิต	126,200	122,983	19,597	142,580	0	142,580	0	0	0	0	0	0	213,740	212,320	0	212,320	192,870	0	0	192,870	0	0	0	0	22,749	21,226	63,595	37,663	0	192,870	338,103	
รวมโครงการทุ่งฝั่งตะวันออกตอนล่าง		564,968	561,751	184,227	745,978	0	745,978	45,543	0	45,543	0	29,635	0	29,635	739,335	934,873	0	240,545	192,870	0	887,198	46,453	0	1,676	10,840	131,336	35,745	192,156	40,173	6,902	887,198	1,349,127	
รวมโครงการทุ่งฝั่งตะวันออก		1,867,532	1,841,566	237,948	2,079,514	0	2,079,514	468,252	0	468,252	0	34,699	0	34,699	2,283,738	2,448,406	0	924,617	671,169	0	2,194,958	52,831	0	1,676	15,580	185,311	40,401	200,116	40,173	13,361	2,194,958	2,741,055	
รวมโครงการทุ่งเจ้าพระยาทั้งหมด		4,627,131	4,506,997	357,539	4,864,536	0	4,864,536	1,738,546	0	1,738,546	0	64,911	0	64,911	4,854,223	5,151,903	120	2,691,402	960,780	435	3,420,726	64,916	0	3,326	77,037	322,287	47,327	234,870	59,366	27,385	3,420,726	4,250,588	
1	เขื่อนนเรศวร	81,730	81,730	6,720	88,450	0	88,450	24,450	0	24,450	0	0	0	49,000	87,600	0	71,070	11,000	0	0	27,530	0	0	0	0	0	480	0	0	27,530	28,010		
2	พลาญชมพู	205,650	204,404	102	204,506	0	204,506	129,099	0	129,099	0	0	0	190,767	189,875	680	90,213	50,952	0	0	149,934	0	0	0	0	0	7	933	0	1,111	149,934	151,985	
3	ดงเศรษฐี	162,531	162,531	1,789	164,320	0	164,320	79,000	0	79,000	0	0	0	152,959	133,843	0	96,318	44,774	0	0	82,299	0	0	0	0	0	0	0	0	82,299	95,259		
4	ท่าบัว	153,345	153,345	0	153,345	0	153,345	113,398	0	113,398	0	0	0	128,662	153,488	0	113,125	65,467	0	0	105,830	0	0	0	0	14,347	508	197	0	105,830	120,882		
รวมโครงการพิษณุโลก		603,256	602,010	8,611	610,621	0	610,621	345,947	0	345,947	0	0	0	521,388	564,806	680	370,726	172,193	0	0	365,593	0	0	0	0	27,307	995	1,130	0	1,111	365,593	396,136	
รวมโครงการเจ้าพระยาใหญ่และพิษณุโลก		5,230,387	5,109,007	366,150	5,475,157	0	5,475,157	2,084,493	0	2,084,493	0	64,911	0	64,911	5,375,611	5,716,709	800	3,062,128	1,132,973	435	3,786,319	64,916	0	3,326	77,037	349,594	48,322	236,000	59,366	28,496	3,786,319	4,646,724	
1	ชลประทานกำแพงเพชร	435,624	425,175	103,532	528,707	0	528,707	110,471	0	110,471	0	8,829	0	8,829	431,685	533,563	0	533,563	0	0	0	8,448	0	8,333	132,528	34,832	1,110	1,561	0	9,174	0	179,320	
2	ชลประทานนครสวรรค์	109,370	108,870	22,360	131,230	0	131,230	6,500	0	6,500	0	0	0	140,000	149,500	0	0	0	0	0	149,500	0	0	0	650	200	0	21	0	149,500	150,371		
3	ชลประทานตาก	19,800	19,800	8,400	28,200	0	28,200	0	0	0	0	2,500	0	2,500	33,300	33,300	0	0	0	0	33,300	0	0	0	0	0	7,100	0	0	33,300	40,400		
4	ชลประทานอุตรดิตถ์	34,300	34,300	146	34,446	0	34,446	0	0	0	0	1,400	0	1,400	36,846	36,846	0	35,376	0	0	1,470	0	0	0	0	0	0	0	0	1,470	1,470		
รวมโครงการชลประทานจังหวัด		599,094	588,145	134,438	722,583	0	722,583	116,971	0	116,971	0	12,729	0	12,729	641,831	753,209	0	568,939	0	0	184,270	8,448	0	8,333	133,178	35,032	8,210	1,582	0	9,174	184,270	371,561	
รวมทั้งหมด		5,829,481	5,697,152	500,588	6,197,740	0	6,197,740	2,201,464	0	2,201,464	0	77,640	0	77,640	6,017,442	6,469,918	800	3,631,067	1,132,973	435	3,970,589	73,364	0	11,659	210,215	384,626	56,532	237,582	59,366	37,670	3,970,589	5,018,285	

* ข้อมูลเบื้องต้น

หมายเหตุ โครงการส่งน้ำและบำรุงรักษาท่าโบสถ์ ในเขตจังหวัดสุพรรณบุรี ปลูกซ่อมข้าวในพื้นที่เสียหายแล้ว 2,400 ไร่

ในเขตจังหวัดชัยนาท ปลูกซ่อมข้าวในพื้นที่เสียหายแล้ว 60 ไร่

ถึงวันที่ 30 ตุลาคม 2552

หน่วย : ไร่

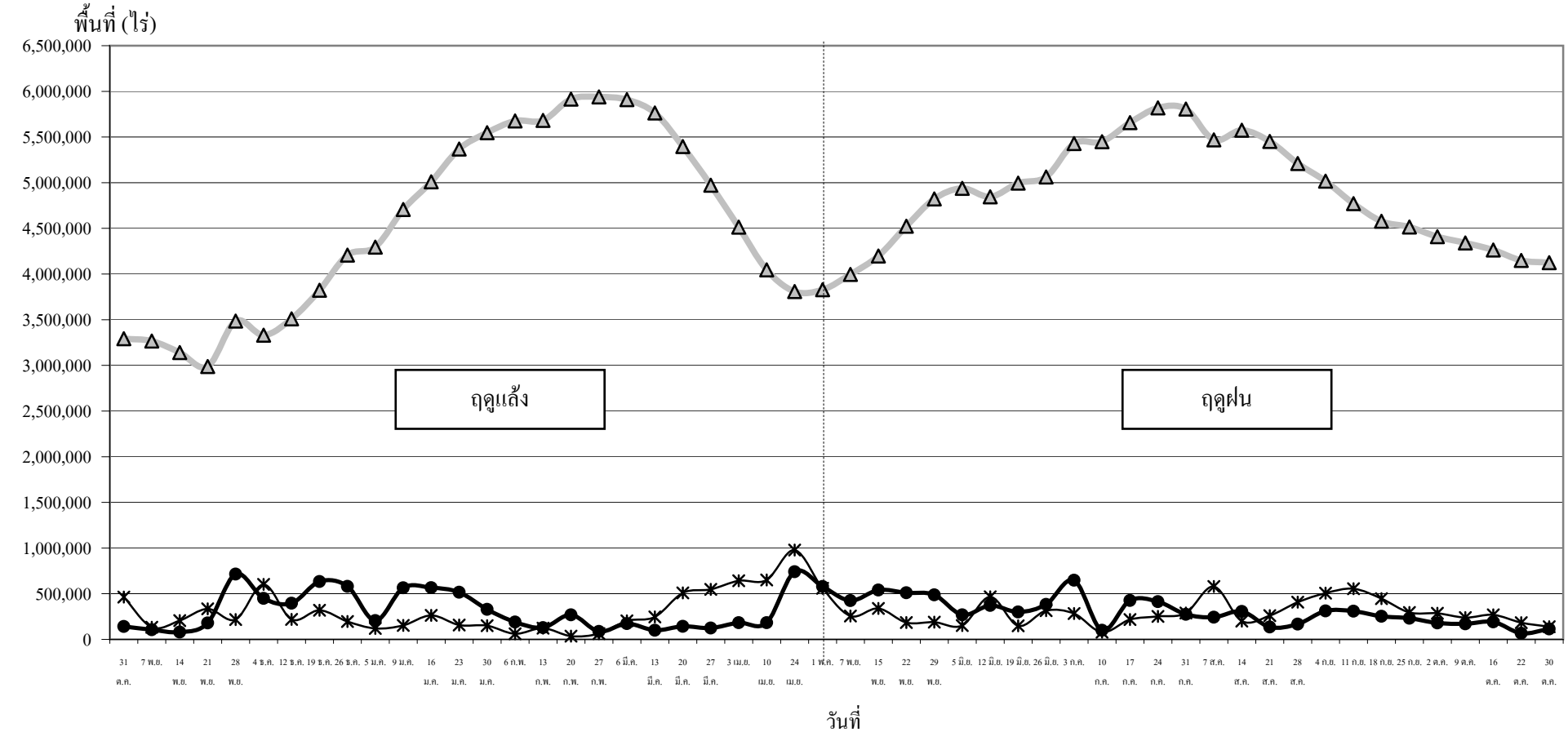
ลำดับที่	จังหวัด	ฤดูแล้ง ปี 2551/52										ข้าว นาปี ปี 2551/52	ฤดูฝน ปี 2552/53*										ตลอดปี					ปัจจุบัน มีการใช้ พื้นที่ทั้งสิ้น					
		นาปรัง					นาปรัง 2			คงเหลือ	พื้นที่พืชไร่-พืชผัก			นาปี			นาปีต่อเนื่อง				คงเหลือ	พื้นที่พืชไร่-พืชผัก			พืชอื่น ๆ					ข้าว	ทุกชนิดพืช และอื่นๆ		
		พื้นที่ คาดการณ์	ในพื้นที่ คาดการณ์	นอกพื้นที่ คาดการณ์	รวม ผลการ ปลูก	เสียหาย	เก็บเกี่ยว	ปลูก	เสียหาย		เก็บเกี่ยว		ปลูก	เสียหาย	เก็บเกี่ยว	ปลูก	เสียหาย	เก็บเกี่ยว	ปลูก	เสียหาย		เก็บเกี่ยว	ปลูก	เสียหาย	เก็บเกี่ยว	อ้อย	ไม้ผล	ไม้ยืนต้น	บ่อปลา			บ่อกุ้ง	อื่น ๆ
1	ตาก	19,800	19,800	8,400	28,200	0	28,200	0	0	0	0	2,500	0	2,500	33,300	33,300	0	0	0	0	0	33,300	0	0	0	0	0	7,100	0	0	0	33,300	40,400
2	กำแพงเพชร	318,885	316,196	103,532	419,728	0	419,728	110,471	0	110,471	0	8,409	0	8,409	324,325	423,184	0	423,184	0	0	0	0	8,333	0	8,333	117,235	30,232	1,110	1,348	0	8,960	0	158,885
3	อุตรดิตถ์	34,300	34,300	146	34,446	0	34,446	0	0	0	0	1,400	0	1,400	36,846	36,846	0	35,376	0	0	0	1,470	0	0	0	0	0	0	0	1,470	1,470		
4	พิจิตร	333,268	333,268	1,891	335,159	0	335,159	217,630	0	217,630	0	0	0	0	300,372	298,997	0	199,996	109,008	0	0	208,009	0	0	0	0	27,299	471	195	0	137	208,009	236,111
5	พิษณุโลก	260,541	259,295	6,720	266,015	0	266,015	126,608	0	126,608	0	0	0	0	219,307	256,362	680	161,283	61,952	0	0	156,351	0	0	0	0	487	919	0	974	156,351	158,731	
6	นครสวรรค์	344,658	335,598	28,861	364,459	0	364,459	82,565	0	82,565	0	420	0	420	363,348	390,121	0	236,826	96,621	0	0	249,916	115	0	0	20,443	8,546	44	315	0	426	249,916	279,805
รวมตั้งแต่จังหวัดนครสวรรค์ขึ้นไป		1,311,452	1,298,457	149,550	1,448,007	0	1,448,007	537,274	0	537,274	0	12,729	0	12,729	1,277,498	1,438,810	680	1,056,665	267,581	0	0	649,046	8,448	0	8,333	137,678	66,077	9,212	2,777	0	10,497	649,046	875,402
7	ชัยนาท	643,943	582,487	23,944	606,431	0	606,431	250,093	0	250,093	0	0	0	0	560,123	664,533	120	565,367	299,529	435	0	398,140	0	0	0	2,844	10,389	57	369	0	328	398,140	412,127
8	สิงห์บุรี	363,565	357,511	2,150	359,661	0	359,661	170,725	0	170,725	0	476	0	476	339,928	331,193	0	187,576	71,790	0	0	215,407	0	0	0	10,346	6,694	0	519	0	190	215,407	233,156
9	ลพบุรี	395,722	393,086	1,426	394,512	0	394,512	115,121	0	115,121	0	925	0	925	423,248	400,665	0	226,928	100,460	0	0	274,197	14,450	0	1,676	10,770	7,539	5,697	2,684	0	1,713	274,197	315,374
10	สระบุรี	211,417	207,603	29,813	237,416	0	237,416	11,391	0	11,391	0	9,045	0	9,045	323,156	323,986	0	24,324	4,280	0	0	303,942	13,935	0	0	70	31,208	2,470	2,840	0	450	303,942	354,915
11	อ่างทอง	351,869	346,724	2,795	349,519	0	349,519	197,664	0	197,664	0	270	0	270	397,635	318,029	0	192,922	21,419	0	0	146,526	0	0	0	15,567	17,989	92	2,797	0	0	146,526	182,971
12	สุพรรณบุรี	996,475	980,762	38,392	1,019,154	0	1,019,154	346,693	0	346,693	0	6,310	0	6,310	854,114	922,408	0	640,489	107,226	0	0	389,145	4,153	0	1,650	32,652	40,184	3,463	14,726	14,624	1,176	389,145	498,473
13	พระนครศรีอยุธยา	690,066	670,366	62,451	732,817	0	732,817	260,333	0	260,333	0	2,422	0	2,422	916,099	924,164	0	346,400	67,818	0	0	645,582	1,936	0	0	288	19,965	8,515	8,447	710	5,225	645,582	690,668
14	ปทุมธานี	218,619	218,619	50,306	268,925	0	268,925	82,302	0	82,302	0	26,914	0	26,914	177,760	262,317	0	0	0	0	0	262,317	26,914	0	0	0	107,216	4,274	9,080	175	2,700	262,317	412,676
15	นนทบุรี	103,786	103,786	4,390	108,176	0	108,176	67,806	0	67,806	0	13,268	0	13,268	101,686	108,176	0	49,700	0	0	0	58,476	13,268	0	9,620	0	22,051	371	1,428	80	5,043	58,476	91,097
16	นครปฐม	180,150	180,150	5,168	185,318	0	185,318	112,718	0	112,718	0	3,489	0	3,489	170,170	185,318	0	101,900	0	0	0	83,418	3,489	0	1,770	0	18,796	1,155	4,684	2,795	3,771	83,418	116,338
17	กรุงเทพมหานคร	71,170	71,170	54,070	125,240	0	125,240	27,948	0	27,948	0	0	0	0	55,939	127,802	0	18,632	0	0	0	109,170	0	0	0	0	3,591	0	13,660	0	2,738	109,170	129,159
18	ฉะเชิงเทรา	221,350	221,350	22,597	243,947	0	243,947	8,616	0	8,616	0	0	0	0	347,094	338,019	0	198,618	175,160	0	0	314,561	0	0	0	0	18,710	15,188	47,379	32,222	0	314,561	428,060
19	นครนายก	40,000	40,000	52,904	92,904	0	92,904	0	0	0	0	0	0	0	40,367	92,904	0	0	0	0	0	92,904	0	0	0	0	1,057	0	2,516	675	0	92,904	97,152
20	สมุทรปราการ	24,497	21,280	632	21,912	0	21,912	8,979	0	8,979	0	0	0	0	28,425	27,793	0	19,446	17,710	0	0	26,057	0	0	0	0	5,488	6,038	119,416	7,101	0	26,057	164,100
21	สมุทรสาคร	5,400	3,801	0	3,801	0	3,801	3,801	0	3,801	0	1,792	0	1,792	4,200	3,801	0	2,100	0	0	0	1,701	1,792	0	0	0	7,672	0	4,260	984	3,839	1,701	20,248
รวมตั้งแต่จังหวัดนครสวรรค์ลงมา		4,518,029	4,398,695	351,038	4,749,733	0	4,749,733	1,664,190	0	1,664,190	0	64,911	0	64,911	4,739,944	5,031,108	120	2,574,402	865,392	435	0	3,321,543	79,937	0	14,716	72,537	318,549	47,320	234,805	59,366	27,173	3,321,543	4,146,514
รวมทั้งหมด		5,829,481	5,697,152	500,588	6,197,740	0	6,197,740	2,201,464	0	2,201,464	0	77,640	0	77,640	6,017,442	6,469,918	800	3,631,067	1,132,973	435	0	3,970,589	88,385	0	23,049	210,215	384,626	56,532	237,582	59,366	37,670	3,970,589	5,021,916

* ข้อมูลเบื้องต้น

หมายเหตุ โครงการส่งน้ำและบำรุงรักษาท่าโบสถ์ ในเขตจังหวัดสุพรรณบุรี ปลูกซ่อมข้าวในพื้นที่เสียหายแล้ว 2,400 ไร่ ,ในเขตจังหวัดชัยนาท ปลูกซ่อมข้าวในพื้นที่เสียหายแล้ว 60 ไร่

ฝ่ายสถิติการใช้น้ำชลประทาน โทร. 0-2669-4229

กราฟแสดงสภาพการปลูกข้าว ในเขตลุ่มน้ำเจ้าพระยาทำอย่างเก็บน้ำเขื่อนภูมิพลและสิริกิติ์ เป็นรายสัปดาห์
ณ วันที่ 30 ตุลาคม 2552



● ปลูก (Plant) คือ พื้นที่ปลูกข้าวเป็นรายสัปดาห์ ▲ เจริญเติบโต (Growth) คือ พื้นที่ปลูกข้าวทั้งหมดในช่วงเวลานั้น ๆ (ปลูกสะสมลบเกี่ยวสะสม) * เก็บเกี่ยว (Harvest) คือ พื้นที่เกี่ยวข้าวเป็นรายสัปดาห์