

ถึงวันที่ 6 พฤศจิกายน 2552

หน่วย : ไร่

ลำดับ	โครงการ	ฤดูฝน ปี 2552/53											ฤดูแล้ง ปี 2552/53*											ตลอดปี						ปัจจุบัน มีการใช้พื้นที่ทั้งสิ้น									
		ขวานามปี 2551/52	นาปี			นาปีต่อเนื่อง			คงเหลือ	พื้นที่พืชไร่-พืชผัก			นาปรัง						นาปรัง 2			คงเหลือ	พื้นที่พืชไร่-พืชผัก			พืชอื่น ๆ						ข้าว	ทุกชนิดพืชและอื่น ๆ						
			ปลูก	เสียหาย	เก็บเกี่ยว	ปลูก	เสียหาย	เก็บเกี่ยว		ปลูก	เสียหาย	เก็บเกี่ยว	พื้นที่คาดการณ์	ในพื้นที่คาดการณ์	นอกพื้นที่คาดการณ์	รวมผลการปลูก	เสียหาย	เก็บเกี่ยว	ปลูก	เสียหาย	เก็บเกี่ยว		ปลูก	เสียหาย	เก็บเกี่ยว	อ้อย	ไม้ผล	ไม้ยืนต้น	ปอปลาก	บ่อทุ่ง	อื่น ๆ								
23	คลองเพรียว-เส้าให้	135,300	135,300	0	2,600	0	0	132,700	0	0	0	0	0	0	0	0	0	0	0	0	0	0	0	0	0	0	0	0	0	0	0	0	0	0	132,700	132,700			
24	เขื่อนป่าสักชลสิทธิ์	48,795	47,143	0	10,347	0	0	36,796	17,007	0	2,982	0	0	0	0	0	0	0	0	0	0	0	0	0	0	0	0	0	0	0	0	10,840	767	5,180	352	0	1,464	36,796	69,424
25	รังสิตเหนือ	82,650	79,145	0	0	0	0	79,145	29,446	0	0	0	0	0	0	0	0	0	0	0	0	0	0	0	0	0	0	0	0	0	101,663	9,339	7,533	0	0	79,145	227,126		
26	รังสิตใต้	189,200	391,738	0	0	0	0	391,738	0	0	0	0	0	0	0	0	0	0	0	0	0	0	0	0	0	0	0	0	0	0	6,157	0	13,419	850	4,080	391,738	416,244		
27	ชลหารพิจิตร	69,650	69,227	0	24,376	0	0	44,851	0	0	0	0	0	0	0	0	0	0	0	0	0	0	0	0	0	0	0	0	0	0	0	107,257	1,660	1,358	44,851	155,126			
28	พระองค์ไชยานุชิต	213,740	212,320	0	212,320	192,870	0	192,870	0	0	0	0	0	10,880	0	10,880	0	0	0	0	0	0	0	0	0	0	0	0	0	0	0	22,749	21,226	63,595	37,663	0	203,750	348,983	
รวมโครงการทุ่งฝั่งตะวันออกตอนล่าง		739,335	934,873	0	249,643	192,870	0	878,100	46,453	0	2,982	0	10,880	0	10,880	0	0	0	0	0	10,880	0	0	0	10,840	131,336	35,745	192,156	40,173	6,902	888,980	1,349,603							
รวมโครงการทุ่งฝั่งตะวันออก		2,283,738	2,448,406	0	985,459	674,403	0	2,137,350	52,831	0	2,982	0	10,880	0	10,880	0	0	0	0	0	10,880	0	0	0	15,580	185,311	40,401	200,116	40,173	13,361	2,148,230	2,693,021							
รวมโครงการทุ่งเจ้าพระยาทั้งหมด		4,854,223	5,151,903	120	2,843,971	982,943	435	3,290,320	64,916	0	4,632	254,600	64,063	82	64,145	0	0	0	0	0	64,145	1,500	0	0	77,037	322,287	47,327	234,870	59,366	27,385	3,354,465	4,184,521							
1	เขื่อนนครสวรรค์	49,000	87,600	0	72,400	11,000	0	26,200	0	0	0	0	1,800	0	1,800	0	0	0	0	0	1,800	0	0	0	0	0	480	0	0	0	0	28,000	28,480						
2	พลาญชมพู	190,767	189,875	680	96,669	50,952	0	143,478	0	0	0	0	0	0	0	0	0	0	0	0	0	0	0	0	0	7	933	0	1,111	143,478	145,529								
3	ดงเศรษฐี	152,959	133,843	0	99,770	44,774	0	78,847	0	0	0	0	0	0	0	0	0	0	0	0	0	0	0	0	0	0	0	0	0	12,960	0	0	78,847	91,807					
4	ท่าบัว	128,662	153,488	0	113,125	65,467	0	105,830	0	0	0	0	0	0	0	0	0	0	0	0	0	0	0	0	0	14,347	508	197	0	0	105,830	120,882							
รวมโครงการพิษณุโลก		521,388	564,806	680	381,964	172,193	0	354,355	0	0	0	0	1,800	0	1,800	0	0	0	0	0	1,800	0	0	0	27,307	995	1,130	0	1,111	356,155	386,698								
รวมโครงการเจ้าพระยาใหญ่และพิษณุโลก		5,375,611	5,716,709	800	3,225,935	1,155,136	435	3,644,675	64,916	0	4,632	254,600	65,863	82	65,945	0	0	0	0	0	65,945	1,500	0	0	77,037	349,594	48,322	236,000	59,366	28,496	3,710,620	4,571,219							
1	ชลประทานกำแพงเพชร	431,685	533,563	0	533,563	0	0	0	8,448	0	8,333	322,852	149,681	0	149,681	0	0	0	0	149,681	4,484	0	0	132,528	34,832	1,110	1,561	0	9,174	149,681	333,485								
2	ชลประทานนครสวรรค์	140,000	149,500	0	0	0	0	149,500	0	0	0	0	0	0	0	0	0	0	0	0	0	0	0	650	200	0	21	0	0	149,500	150,371								
3	ชลประทานตาก	33,300	33,300	0	0	0	0	33,300	0	0	0	0	0	0	0	0	0	0	0	0	0	0	0	0	7,100	0	0	0	0	33,300	40,400								
4	ชลประทานอุตรดิตถ์	36,846	36,846	0	36,126	0	0	720	0	0	0	0	0	0	0	0	0	0	0	0	0	0	0	0	0	0	0	0	0	720	720								
รวมโครงการชลประทานจังหวัด		641,831	753,209	0	569,689	0	0	183,520	8,448	0	8,333	322,852	149,681	0	149,681	0	0	0	0	149,681	4,484	0	0	133,178	35,032	8,210	1,582	0	9,174	333,201	524,976								
รวมทั้งหมด		6,017,442	6,469,918	800	3,795,624	1,155,136	435	3,828,195	73,364	0	12,965	577,452	215,544	82	215,626	0	0	0	0	215,626	5,984	0	0	210,215	384,626	56,532	237,582	59,366	37,670	4,043,821	5,096,195								

* ข้อมูลเบื้องต้น

หมายเหตุ โครงการส่งน้ำและบำรุงรักษาท่าโบสถ์ ในเขตจังหวัดสุพรรณบุรี ปลูกซ่อมข้าวในพื้นที่เสียหายแล้ว 2,400 ไร่

ในเขตจังหวัดชัยนาท ปลูกซ่อมข้าวในพื้นที่เสียหายแล้ว 60 ไร่

ถึงวันที่ 6 พฤศจิกายน 2552

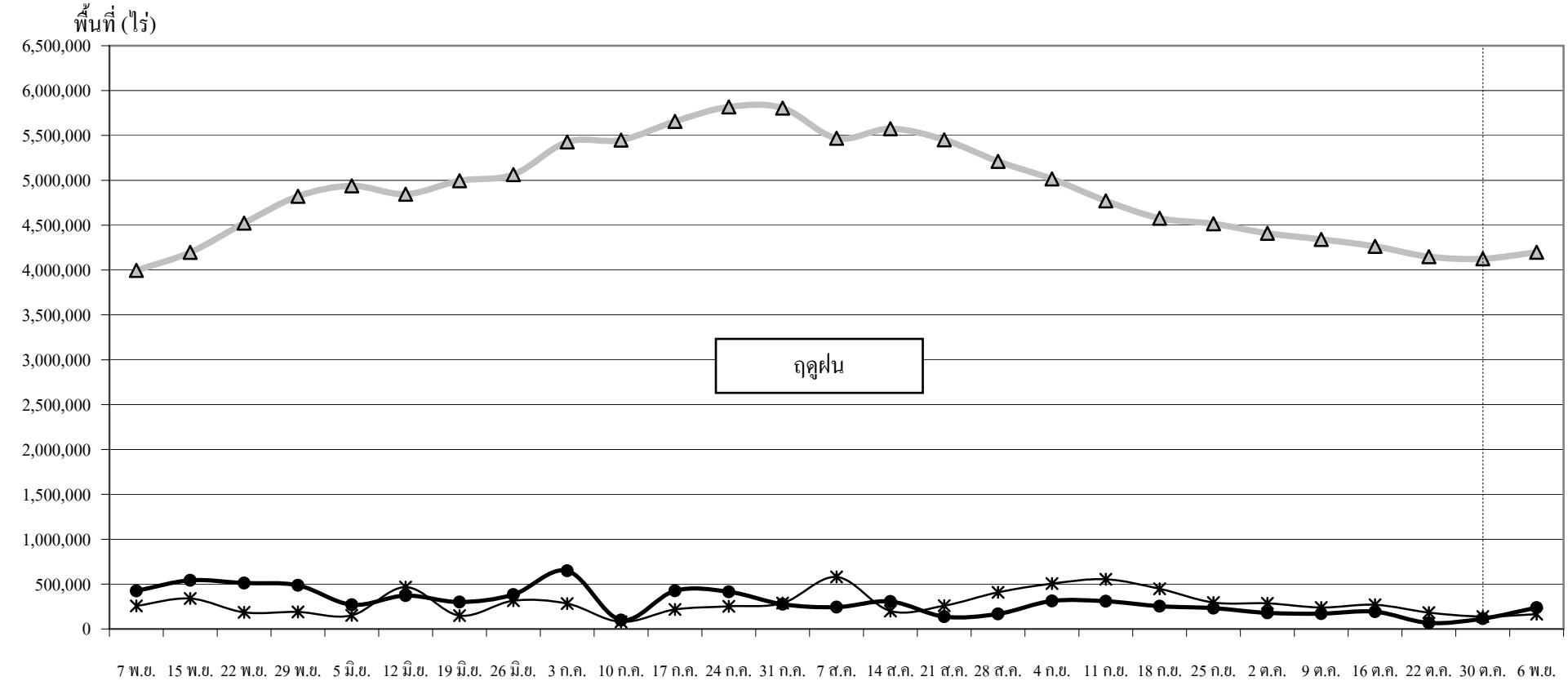
หน่วย : ไร่

ลำดับที่	จังหวัด	ข้าวนาปี ปี 2551/52	ฤดูฝน ปี 2552/53							ฤดูแล้ง ปี 2552/53*													ตลอดปี						ปัจจุบัน มีการใช้ พื้นที่ทั้งสิ้น					
			นาปี			นาปีต่อเนื่อง			คงเหลือ	พื้นที่พืชไร่-พืชผัก				นาปรัง					นาปรัง 2				คงเหลือ	พื้นที่พืชไร่-พืชผัก			พืชอื่น ๆ							
			ปลูก	เสียหาย	เก็บเกี่ยว	ปลูก	เสียหาย	เก็บเกี่ยว		ปลูก	เสียหาย	เก็บเกี่ยว	พื้นที่ คาดการณ์	ในพื้นที่ คาดการณ์	นอกพื้นที่ คาดการณ์	รวม ผลการ ปลูก	เสียหาย	เก็บเกี่ยว	ปลูก	เสียหาย	เก็บเกี่ยว	ปลูก		เสียหาย	เก็บเกี่ยว	อ้อย	ไม้ผล	ไม้ยืนต้น	ปอปลาส	ปอถั่ว	อื่น ๆ	ข้าว	พืชชนิดพืช และอื่นๆ	
1	ตาก	33,300	33,300	0	0	0	0	0	33,300	0	0	0	0	0	0	0	0	0	0	0	0	0	0	0	0	0	0	0	0	0	0	0	33,300	40,400
2	กำแพงเพชร	324,325	423,184	0	423,184	0	0	0	0	8,333	0	8,333	237,804	92,331	0	92,331	0	0	0	0	92,331	4,369	0	0	117,235	30,232	1,110	1,348	0	8,960	92,331	255,585		
3	อุตรดิตถ์	36,846	36,846	0	36,126	0	0	0	720	0	0	0	0	0	0	0	0	0	0	0	0	0	0	0	0	0	0	0	0	0	720	720		
4	พิจิตร	300,372	298,997	0	203,448	109,008	0	0	204,557	0	0	0	0	0	0	0	0	0	0	0	0	0	0	0	27,299	471	195	0	137	204,557	232,659			
5	พิษณุโลก	219,307	256,362	680	169,069	61,952	0	0	148,565	0	0	0	0	1,800	0	1,800	0	0	0	0	1,800	0	0	0	0	0	487	919	0	974	150,365	152,745		
6	นครสวรรค์	363,348	390,121	0	237,026	96,621	0	0	249,716	115	0	0	85,048	57,350	0	57,350	0	0	0	0	57,350	115	0	0	20,443	8,546	44	315	0	426	307,066	337,070		
รวมตั้งแต่จังหวัดนครสวรรค์ขึ้นไป		1,277,498	1,438,810	680	1,068,853	267,581	0	0	636,858	8,448	0	8,333	322,852	151,481	0	151,481	0	0	0	0	151,481	4,484	0	0	137,678	66,077	9,212	2,777	0	10,497	788,339	1,019,179		
7	ชัยนาท	560,123	664,533	120	587,416	319,252	435	0	395,814	0	0	0	3,855	0	3,855	0	0	0	0	3,855	0	0	0	2,844	10,389	57	369	0	328	399,669	413,656			
8	สิงห์บุรี	339,928	331,193	0	205,255	71,790	0	0	197,728	0	0	0	34,297	0	34,297	0	0	0	0	34,297	0	0	0	10,346	6,694	0	519	0	190	232,025	249,774			
9	ลพบุรี	423,248	400,665	0	246,556	100,460	0	0	254,569	14,450	0	2,982	0	0	0	0	0	0	0	0	0	0	0	10,770	7,539	5,697	2,684	0	1,713	254,569	294,440			
10	สระบุรี	323,156	323,986	0	31,954	4,280	0	0	296,312	13,935	0	0	0	0	0	0	0	0	0	0	0	0	70	31,208	2,470	2,840	0	450	296,312	347,285				
11	อ่างทอง	397,635	318,029	0	214,217	21,419	0	0	125,231	0	0	0	8,613	0	8,613	0	0	0	0	8,613	0	0	0	15,567	17,989	92	2,797	0	0	133,844	170,289			
12	สุพรรณบุรี	854,114	922,408	0	671,769	109,666	0	0	360,305	4,153	0	1,650	254,600	6,418	82	6,500	0	0	0	6,500	0	0	0	32,652	40,184	3,463	14,726	14,624	1,176	366,805	476,133			
13	พระนครศรีอยุธยา	916,099	924,164	0	376,350	67,818	0	0	615,632	1,936	0	0	0	0	0	0	0	0	0	0	0	0	288	19,965	8,515	8,447	710	5,225	615,632	660,718				
14	ปทุมธานี	177,760	262,317	0	0	0	0	0	262,317	26,914	0	0	0	0	0	0	0	0	0	0	0	0	0	107,216	4,274	9,080	175	2,700	262,317	412,676				
15	นนทบุรี	101,686	108,176	0	49,700	0	0	0	58,476	13,268	0	9,620	0	0	0	0	0	0	0	0	0	0	1,500	0	0	22,051	371	1,428	80	5,043	58,476	92,597		
16	นครปฐม	170,170	185,318	0	104,258	0	0	0	81,060	3,489	0	1,770	0	0	0	0	0	0	0	0	0	0	0	0	18,796	1,155	4,684	2,795	3,771	81,060	113,980			
17	กรุงเทพมหานคร	55,939	127,802	0	18,632	0	0	0	109,170	0	0	0	0	0	0	0	0	0	0	0	0	0	0	0	3,591	0	13,660	0	2,738	109,170	129,159			
18	ฉะเชิงเทรา	347,094	338,019	0	198,618	175,160	0	0	314,561	0	0	0	10,080	0	10,080	0	0	0	0	10,080	0	0	0	0	18,710	15,188	47,379	32,222	0	324,641	438,140			
19	นครนายก	40,367	92,904	0	0	0	0	0	92,904	0	0	0	0	0	0	0	0	0	0	0	0	0	0	1,057	0	2,516	675	0	92,904	97,152				
20	สมุทรปราการ	28,425	27,793	0	19,446	17,710	0	0	26,057	0	0	0	800	0	800	0	0	0	0	800	0	0	0	0	5,488	6,038	119,416	7,101	0	26,857	164,900			
21	สมุทรสาคร	4,200	3,801	0	2,600	0	0	0	1,201	1,792	0	0	0	0	0	0	0	0	0	0	0	0	0	0	7,672	0	4,260	984	3,839	1,201	19,748			
รวมตั้งแต่จังหวัดนครสวรรค์ลงมา		4,739,944	5,031,108	120	2,726,771	887,555	435	0	3,191,337	79,937	0	16,022	254,600	64,063	82	64,145	0	0	0	64,145	1,500	0	0	72,537	318,549	47,320	234,805	59,366	27,173	3,255,482	4,080,647			
รวมทั้งหมด		6,017,442	6,469,918	800	3,795,624	1,155,136	435	0	3,828,195	88,385	0	24,355	577,452	215,544	82	215,626	0	0	0	215,626	5,984	0	0	210,215	384,626	56,532	237,582	59,366	37,670	4,043,821	5,099,826			

* ข้อมูลเบื้องต้น หมายเหตุ โครงการสงน้ำและบำรุงรักษาท่าโบสถ์ ในเขตจังหวัดสุพรรณบุรี ปลูกซ่อมข้าวในพื้นที่เสียหายแล้ว 2,400 ไร่ ,ในเขตจังหวัดชัยนาท ปลูกซ่อมข้าวในพื้นที่เสียหายแล้ว 60 ไร่

ฝ่ายสถิติการใช้น้ำชลประทาน โทร. 0-2669-4229

กราฟแสดงสภาพการปลูกข้าว ในเขตลุ่มน้ำเจ้าพระยาที่อ่างเก็บน้ำเขื่อนภูมิพลและสิริกิติ์ เป็นรายสัปดาห์
ณ วันที่ 6 พฤศจิกายน 2552



● ปลูก (Plant) คือ พื้นที่ปลูกข้าวเป็นรายสัปดาห์ ▲ เจริญเติบโต (Growth) คือ พื้นที่ปลูกข้าวทั้งหมดในช่วงเวลานั้น ๆ (ปลูกสะสมลบเกี่ยวสะสม) * เก็บเกี่ยว (Harvest) คือ พื้นที่เกี่ยวข้าวเป็นรายสัปดาห์