

พื้นที่เพาะปลูกพืชในเขตลุ่มน้ำเจ้าพระยาท้ายอ่างเก็บน้ำเขื่อนภูมิพลและสิริกิติ์ จำนวนเป็นรายโครงการ

ถึงวันที่ 25 พฤศจิกายน 2554

หน่วย :ไร่

ลำดับที่	โครงการ	พื้นที่ชลประทาน		ฤดูฝน ปี 2554/55									ฤดูแล้ง ปี 2554/55*											ตลอดปี					ปัจจุบัน												
		โครงการ ขนาด/มูลค่า	จำนวนปี 2553/54	นาปี			นาปีต่อเนื่อง			คงเหลือ	พื้นที่พืชไร่-พืชผัก			นาปรัง					นาปรัง 2			คงเหลือ	พื้นที่พืชไร่-พืชผัก			พืชอื่น ๆ					ข้าว	ทุกชนิดพืช และอื่นๆ									
				ปลูก	เสียหาย	เก็บเกี่ยว	ปลูก	เสียหาย	เก็บเกี่ยว		ปลูก	เสียหาย	เก็บเกี่ยว	พื้นที่ คาดการณ์	ในพื้น ที่คาดการณ์	นอกพื้นที่ คาดการณ์	รวม ผลการปลูก	เสียหาย	เก็บเกี่ยว	ปลูก	เสียหาย		เก็บเกี่ยว	ปลูก	เสียหาย	เก็บเกี่ยว	อ้อย	ไม้ผล	ไม้ยืนต้น	ปอปลา			ปอถั่ว	อื่น ๆ							
																																			พื้นที่ คาดการณ์	ในพื้น ที่คาดการณ์	นอกพื้นที่ คาดการณ์	รวม ผลการปลูก	เสียหาย	เก็บเกี่ยว	ปลูก
1	พลเทพ	95,000	95,093	95,093	1,100	93,993	61,302	0	0	0	61,302	0	0	0	0	0	0	0	0	0	0	0	0	0	0	0	0	0	0	0	0	0	0	0	0	0	0	61,302	62,679		
2	ทุ่งวัดสิงห์	63,067	66,176	66,175	4,000	35,300	0	0	0	26,875	0	0	0	0	0	0	0	0	0	0	0	0	0	0	0	0	0	0	0	0	0	0	0	0	0	0	26,875	28,444			
3	ท่าโบสถ์	161,000	188,775	188,490	0	188,490	0	0	0	0	0	0	0	89,770	0	89,770	0	0	0	0	0	0	0	89,770	0	0	0	979	4,141	0	189	150	0	0	89,770	95,229					
4	สามชุก	305,000	253,004	253,514	88	239,860	105,936	0	0	119,502	0	0	0	50,930	0	50,930	0	0	0	0	0	0	50,930	0	0	0	21,330	13,747	5,030	780	1,176	0	0	170,432	212,495						
5	ดอนเจดีย์	133,000	124,840	128,042	0	128,042	19,640	0	0	19,640	1,749	0	1,749	0	46,482	0	46,482	0	0	0	0	0	0	46,482	0	0	0	2,718	9,916	0	288	1,220	147	66,122	80,411						
6	โพธิ์พระยา	370,000	226,071	318,977	8,324	310,653	0	0	0	0	0	0	0	0	0	0	0	0	0	0	0	0	0	0	0	0	0	0	0	0	0	0	13,015	0	14,541	2,727	0	0	30,283		
7	บรมธาตุ	365,000	306,692	354,697	9,029	345,668	32,412	0	0	32,412	0	0	0	142,536	0	142,536	0	0	0	0	0	0	142,536	0	0	0	5,418	6,376	0	113	80	0	0	174,948	186,935						
8	ชัยสูตร	475,000	353,118	391,407	70	388,847	0	0	0	2,490	0	0	0	120,543	0	120,543	0	0	0	0	0	0	0	0	0	0	0	0	0	0	0	0	32,674	11,389	0	1,164	0	0	123,033	168,260	
9	ยางมะณี	210,000	117,729	152,500	22,018	125,632	0	0	0	4,850	0	0	0	0	0	0	0	0	0	0	0	0	0	0	0	0	0	0	0	240	7,565	0	2,052	0	0	4,850	14,707				
10	ผักไห่	185,000	151,233	164,463	1,764	160,999	0	0	0	1,700	985	0	0	0	0	0	0	0	0	0	0	0	0	0	0	0	0	0	0	0	0	0	78	135	15	2,038	0	0	1,700	4,951	
11	บางบาล	137,000	96,034	121,205	100,722	17,919	0	0	0	2,564	0	0	0	0	0	0	0	0	0	0	0	0	0	0	0	0	0	0	0	0	0	0	0	0	43	118	0	0	2,564	2,725	
<b>รวมโครงการทุ่งฝั่งตะวันตกตอนบน</b>		2,499,067	1,978,765	2,234,563	147,115	2,035,403	219,290	0	0	271,335	2,734	0	1,749	0	450,261	0	450,261	0	0	0	0	0	450,261	0	0	0	63,359	68,863	5,208	19,570	7,391	147	721,596	887,119							
12	เจ้าเจ็ดบางยี่หน	406,000	249,081	327,767	0	327,767	0	0	0	0	0	0	0	0	0	0	0	0	0	0	0	0	0	0	0	0	0	0	0	0	0	0	270	8,893	234	6,401	7,394	195	0	23,387	
13	พระยาบรรลือ	438,000	273,502	271,375	0	271,375	0	0	0	9,206	0	9,206	0	0	0	0	0	0	0	0	0	0	0	0	0	0	0	0	0	0	0	0	0	17,197	3,880	6,072	1,735	0	0	28,884	
14	พระพิมล	266,000	112,420	148,100	0	148,100	12,640	12,640	0	11,390	0	11,390	0	0	0	0	0	0	0	0	0	0	0	0	0	0	0	0	0	0	0	0	0	22,318	0	2,258	0	7,224	0	0	31,800
15	ภาษีเจริญ	74,000	13,449	13,449	0	13,449	0	0	0	0	0	0	0	0	0	0	0	0	0	0	0	0	0	0	0	0	0	0	0	0	0	0	19,435	0	5,551	994	6,119	0	0	32,099	
<b>รวมโครงการทุ่งฝั่งตะวันตกกลาง</b>		1,184,000	648,452	760,691	0	760,691	12,640	12,640	0	20,596	0	20,596	0	0	0	0	0	0	0	0	0	0	0	0	0	0	270	67,843	4,114	20,282	10,123	13,538	0	0	0	0	0	0	116,170		
<b>รวมโครงการทุ่งตะวันตก</b>		3,683,067	2,627,217	2,995,254	147,115	2,796,094	231,930	12,640	0	271,335	23,330	0	22,345	0	450,261	0	450,261	0	0	0	0	0	450,261	0	0	0	63,622	136,706	9,322	39,852	17,514	13,685	721,596	1,003,289							
16	มโนรมย์	192,000	253,770	253,953	96,065	147,854	0	0	0	10,034	0	0	0	0	0	0	0	0	0	0	0	0	0	0	0	0	0	0	0	0	0	0	4,560	2,558	64	0	0	585	10,034	17,801	
17	ช่องแค	238,000	209,169	226,684	123,917	77,870	0	0	0	24,897	0	0	0	0	0	0	0	0	0	0	0	0	0	0	0	0	0	0	0	0	0	0	0	7,047	517	1,723	0	437	24,897	34,621	
18	โคกเกะเทียม	196,000	142,432	212,746	107,120	105,626	0	0	0	0	0	0	0	0	0	0	0	0	0	0	0	0	0	0	0	0	0	0	0	0	0	0	1,551	0	1,170	0	0	0	0	2,721	
19	เรียงราง	173,000	168,450	174,818	92,745	82,073	0	0	0	1,550	0	1,500	0	0	0	0	0	0	0	0	0	0	0	0	0	0	0	0	0	0	0	0	0	1,362	100	1,712	0	5,480	0	0	8,704
20	มหाराษ	422,000	346,812	368,989	241,359	127,630	0	0	0	0	0	0	0	0	0	0	0	0	0	0	0	0	0	0	0	0	0	0	0	0	0	0	180	6,688	0	1,214	0	0	0	8,082	
21	ป่าสักใต้	226,000	127,097	144,386	51,891	92,495	0	0	0	0	0	0	0	0	0	0	0	0	0	0	0	0	0	0	0	0	0	0	0	0	0	0	0	33,564	3,708	1,785	0	0	0	0	39,057
22	นครหลวง	220,000	130,554	141,279	0	2,834	0	0	0	138,445	0	0	0	0	0	0	0	0	0	0	0	0	0	0	0	0	0	0	0	0	0	0	0	1,371	267	895	0	0	0	138,445	140,978
<b>รวมโครงการทุ่งฝั่งตะวันออกตอนบน</b>		1,667,000	1,378,284	1,522,855	713,097	636,382	0	0	0	173,376	1,550	0	1,500	0	0	0	0	0	0	0	0	0	0	0	0	0	0	0	0	0	0	0	4,740	54,141	4,656	8,499	0	6,502	173,376	251,964	

ถึงวันที่ 25 พฤศจิกายน 2554

หน่วย : ไร่

ลำดับที่	โครงการ	พื้นที่ชลประทาน โครงการ ขนาดชลประทาน	ฤดูฝน ปี 2554/55										ฤดูแล้ง ปี 2554/55*										ตลอดปี						ปัจจุบัน มีการใช้ พื้นที่ทั้งสิ้น										
			จำนวนปี ปี	นาปี			นาปีต่อเนื่อง			คงเหลือ	พื้นที่พืชไร่-พืชผัก			นาปรัง					นาปรัง 2		คงเหลือ	พื้นที่พืชไร่-พืชผัก			พืชอื่น ๆ						ข้าว	ทุกชนิดพืช และอื่นๆ							
				ปลูก	คาดว่าจะ เสียหาย	เก็บเกี่ยว	ปลูก	คาดว่าจะ เสียหาย	เก็บเกี่ยว		ปลูก	คาดว่าจะ เสียหาย	เก็บเกี่ยว	พื้นที่ คาดการณ์	ในพื้นที่ คาดการณ์	นอกพื้นที่ คาดการณ์	รวม ผลการปลูก	เสียหาย	เก็บเกี่ยว	ปลูก		เสียหาย	เก็บเกี่ยว	ปลูก	เสียหาย	เก็บเกี่ยว	ปลูก	เสียหาย	เก็บเกี่ยว	อ้อย			ไม้ผล	ไม้ยืนต้น	ปอปลา	บ่อแก๊ง	อื่น ๆ		
																																						2553/54	2553/54
23	คลองเพ็ญ-เสาไห้	135,300	135,300	135,300	0	27,600	0	0	0	107,700	0	0	0	0	0	0	0	0	0	0	0	0	0	0	0	0	0	0	0	0	0	0	0	0	107,700	107,700			
24	เขื่อนปากปลากลิ้ง	155,500	38,098	39,574	10,300	5,915	0	0	0	23,359	2,684	0	1,301	0	0	0	0	0	0	0	0	0	0	0	0	0	0	0	0	0	0	5,299	741	2,986	302	0	1,059	23,359	35,129
25	รังสิตเหนือ	454,000	48,789	91,349	0	91,349	0	0	0	8,689	0	4,320	0	0	0	0	0	0	0	0	0	0	0	0	0	0	0	0	0	0	0	0	58,711	9,099	7,048	0	7,113	0	86,340
26	รังสิตใต้	466,245	405,479	410,336	0	410,336	15,143	0	0	15,143	0	0	0	0	0	0	0	0	0	0	0	0	0	0	0	0	0	0	0	0	0	7,851	0	11,598	2,500	4,185	15,143	41,277	
27	ชลหารพิจิตร	525,000	69,746	69,746	0	69,746	0	0	0	4,095	0	4,095	0	0	0	0	0	0	0	0	0	0	0	0	0	0	0	0	0	0	0	0	0	106,936	1,345	1,408	0	109,689	
28	พระองค์ไชยานุชิต	510,000	198,740	205,803	0	205,803	152,313	0	0	152,313	0	0	0	34,478	0	34,478	0	0	0	0	0	0	0	0	0	0	0	0	0	0	0	21,425	0	82,397	46,107	16,602	186,791	353,322	
รวมโครงการทุ่งฝั่งตะวันออกตอนล่าง			2,246,045	896,152	952,108	10,300	810,749	167,456	0	0	298,515	15,468	0	9,716	0	34,478	0	34,478	0	0	0	0	0	0	0	0	0	0	0	0	0	5,299	88,728	12,085	208,281	49,952	30,367	332,993	733,457
รวมโครงการทุ่งฝั่งตะวันออก			3,913,045	2,274,436	2,474,963	723,327	1,447,131	167,456	0	0	471,891	17,018	0	11,216	0	34,478	0	34,478	0	0	0	0	0	0	0	0	0	0	0	0	0	10,032	142,863	16,741	216,780	49,952	36,862	506,362	985,421
รวมโครงการทุ่งเจ้าพระยาทั้งหมด			7,596,112	4,901,653	5,470,217	870,512	4,243,225	399,386	12,640	0	743,226	40,348	0	33,561	0	484,739	0	484,739	0	0	0	0	0	0	0	0	0	0	0	0	0	73,668	279,575	26,063	256,632	67,466	50,554	1,227,965	1,988,710
1	เขื่อนนครสวรรค์	94,700	77,500	84,900	65,600	19,300	0	0	0	0	0	0	0	5,700	0	5,700	0	0	0	0	0	0	0	0	0	0	0	0	0	0	0	0	1,200	0	0	0	5,700	6,900	
2	พลายชุมพล	218,000	176,059	198,362	20,762	177,600	14,669	1,549	0	13,120	0	0	0	6,786	0	6,786	0	0	0	0	0	0	0	0	0	0	0	0	0	0	0	0	0	7	933	0	1,111	19,906	21,957
3	ดงศรีชัย	186,000	149,962	154,635	34,393	120,242	0	0	0	640	0	0	0	31,181	0	31,181	0	0	0	0	0	0	0	0	0	0	0	0	0	0	0	0	16,568	0	557	0	3,489	31,181	52,435
4	ท่าบัว	168,400	123,236	155,445	9,568	145,877	0	0	0	0	0	0	0	20,469	0	20,469	0	0	0	0	0	0	0	0	0	0	0	0	0	0	0	7,690	11	57	0	0	20,469	28,227	
รวมโครงการพิษณุโลก			667,100	526,757	593,342	130,323	463,019	14,669	1,549	0	13,120	640	0	0	64,136	0	64,136	0	0	0	0	0	0	0	0	0	0	0	0	0	0	24,258	1,218	1,547	0	4,600	77,256	109,519	
รวมโครงการเจ้าพระยาใหญ่และพิษณุโลก			8,263,212	5,428,410	6,063,559	1,000,835	4,706,244	414,055	14,189	0	756,346	40,988	0	33,561	0	548,875	0	548,875	0	0	0	0	0	0	0	0	0	0	0	0	0	73,668	303,833	27,281	258,179	67,466	55,154	1,305,221	2,098,229
1	ชลประทานกำแพงเพชร	747,971	525,129	523,427	41,703	481,724	0	0	0	5,093	0	5,093	0	284,552	0	284,552	0	0	0	0	0	0	0	0	0	0	0	0	0	0	0	182,420	17,057	599	376	0	7,785	284,552	496,989
2	ชลประทานนครสวรรค์	72,000	142,500	140,500	37,850	102,650	0	0	0	4,000	0	4,000	0	0	0	0	0	0	0	0	0	0	0	0	0	0	0	0	0	0	1,500	200	0	21	0	0	0	1,721	
3	ชลประทานตาก	45,000	33,000	33,300	17,100	8,300	0	0	0	7,900	0	0	0	0	0	0	0	0	0	0	0	0	0	0	0	0	0	0	0	0	0	0	7,100	0	0	0	7,900	15,000	
4	ชลประทานอุตรดิตถ์	39,000	36,846	36,846	0	36,846	0	0	0	0	0	0	0	0	0	0	0	0	0	0	0	0	0	0	0	0	0	0	0	0	0	0	0	0	0	0	0		
รวมโครงการชลประทานจังหวัด			903,971	737,475	734,073	96,653	629,520	0	0	0	7,900	9,093	0	9,093	0	284,552	0	284,552	0	0	0	0	0	0	0	0	0	0	0	0	0	183,920	17,257	7,699	397	0	7,785	292,452	513,710
รวมทั้งหมด			9,167,183	6,165,885	6,797,632	1,097,488	5,335,764	414,055	14,189	0	764,246	50,081	0	42,654	0	833,427	0	833,427	0	0	0	0	0	0	0	0	0	0	0	0	0	257,588	321,090	34,980	258,576	67,466	62,939	1,597,673	2,611,939

\* ข้อมูลเบื้องต้น

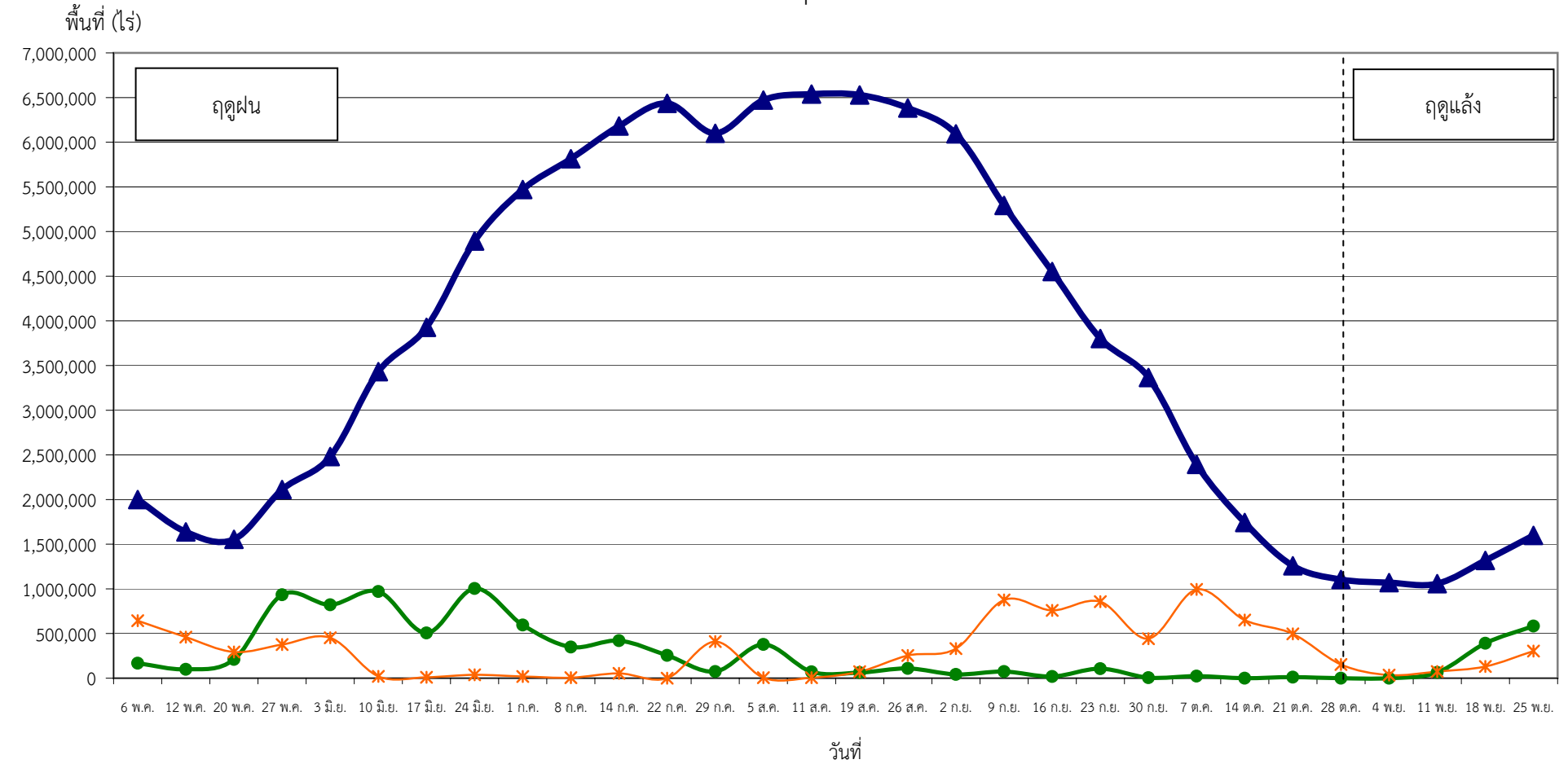
ถึงวันที่ 25 พฤศจิกายน 2554

หน่วย : ไร่

ลำดับที่	จังหวัด	พื้นที่ชลประทาน โครงการ ขนาด/หมื่นเอเคอร์	ข้าวนาปี ปี 2553/54	ฤดูฝน ปี 2554/55									ฤดูแล้ง ปี 2554/55*											ตลอดปี						ปัจจุบัน มีการใช้ พื้นที่ทั้งสิ้น									
				นาปี			นาปีต่อเนื่อง			คงเหลือ	พื้นที่พืชไร่-พืชผัก			นาปรัง					นาปรัง 2			คงเหลือ	พื้นที่พืชไร่-พืชผัก			พืชอื่น ๆ						ข้าว	ทุกชนิดพืช และอื่นๆ						
				ปลูก	เสียหาย	เก็บเกี่ยว	ปลูก	เสียหาย	เก็บเกี่ยว		ปลูก	เสียหาย	เก็บเกี่ยว	พื้นที่ คาดการณ์	ในพื้นที่ คาดการณ์	นอกพื้นที่ คาดการณ์	รวม ผลกวนปลูก	เสียหาย	เก็บเกี่ยว	ปลูก	เสียหาย		เก็บเกี่ยว	ปลูก	เสียหาย	เก็บเกี่ยว	อ้อย	ไม้ผล	ไม้ยืนต้น	บ่อปลา	บ่อกุ้ง			อื่น ๆ					
1	ตาก	45,000	33,000	33,300	17,100	8,300	0	0	0	7,900	0	0	0	0	0	0	0	0	0	0	0	0	0	0	0	0	0	0	0	0	0	0	0	0	7,900	15,000			
2	กำแพงเพชร	619,871	415,050	413,335	41,703	371,632	0	0	0	0	5,093	0	5,093	0	242,792	0	242,792	0	0	0	0	0	0	0	0	0	0	0	0	0	0	0	0	0	5,093	242,792	437,221		
3	อุตรดิตถ์	39,000	36,846	36,846	0	36,846	0	0	0	0	0	0	0	0	0	0	0	0	0	0	0	0	0	0	0	0	0	0	0	0	0	0	0	0	0				
4	พิจิตร	376,100	289,432	327,062	45,702	281,360	1,335	0	0	1,335	640	0	0	0	51,650	0	51,650	0	0	0	0	0	0	0	0	0	0	0	0	0	0	0	0	0	640	52,985	82,136		
5	พิษณุโลก	285,000	235,719	256,786	84,621	172,165	13,334	1,549	0	11,785	0	0	0	0	12,486	0	12,486	0	0	0	0	0	0	0	0	0	0	0	0	0	0	0	0	0	0	12,486	27,371		
6	นครสวรรค์	296,100	369,758	377,158	87,615	289,543	0	0	0	0	4,000	0	4,000	0	41,760	0	41,760	0	0	0	0	0	0	0	0	0	0	0	0	0	0	0	0	0	0	4,000	70,031		
รวมทั้งจังหวัดนครสวรรค์ขึ้นไป		1,661,071	1,379,805	1,444,487	276,741	1,159,846	14,669	1,549	0	21,020	9,733	0	9,093	0	348,688	0	348,688	0	0	0	0	0	0	0	0	0	0	0	0	0	0	0	0	0	0	9,733	631,759		
7	ชัยนาท	650,967	642,411	682,819	88,784	557,126	84,289	0	0	121,198	0	0	0	0	162,438	0	162,438	0	0	0	0	0	0	0	0	0	0	0	0	0	0	0	0	0	0	0	121,198	297,611	
8	สิงห์บุรี	424,000	314,027	367,861	89,280	278,581	3,880	0	0	3,880	0	0	0	0	60,745	0	60,745	0	0	0	0	0	0	0	0	0	0	0	0	0	0	0	0	0	0	0	0	3,880	83,341
9	ลพบุรี	468,040	339,370	424,100	224,751	170,846	0	0	0	28,503	2,368	0	1,301	0	0	0	0	0	0	0	0	0	0	0	0	0	0	0	0	0	0	0	0	0	0	0	2,368	49,885	
10	สระบุรี	414,000	291,824	321,252	73,270	129,809	0	0	0	118,173	3,386	0	2,450	0	0	0	0	0	0	0	0	0	0	0	0	0	0	0	0	0	0	0	0	0	0	0	3,386	156,398	
11	อ่างทอง	507,360	332,286	378,823	37,539	338,034	3,744	0	0	6,994	1	0	0	0	57,937	0	57,937	0	0	0	0	0	0	0	0	0	0	0	0	0	0	0	0	0	0	0	1	99,423	
12	สุพรรณบุรี	1,178,800	906,978	1,022,604	8,712	1,000,326	127,377	0	0	140,943	1,897	0	1,769	0	169,141	0	169,141	0	0	0	0	0	0	0	0	0	0	0	0	0	0	0	0	0	0	0	1,897	425,405	
13	พระนครศรีอยุธยา	1,234,820	878,012	989,024	298,411	534,534	0	0	0	156,079	2,163	0	1,307	0	0	0	0	0	0	0	0	0	0	0	0	0	0	0	0	0	0	0	0	0	0	0	2,163	198,901	
14	ปทุมธานี	688,485	230,516	270,124	0	270,124	0	0	0	10,325	0	6,526	0	0	0	0	0	0	0	0	0	0	0	0	0	0	0	0	0	0	0	0	0	0	0	0	6,526	92,694	
15	นนทบุรี	229,790	98,246	105,254	0	105,254	5,970	5,970	0	13,028	0	13,028	0	0	0	0	0	0	0	0	0	0	0	0	0	0	0	0	0	0	0	0	0	0	0	0	5,970	31,212	
16	นครปฐม	281,390	159,218	185,318	0	185,318	6,670	6,670	0	3,085	0	3,085	0	0	0	0	0	0	0	0	0	0	0	0	0	0	0	0	0	0	0	0	0	0	0	0	6,670	30,606	
17	กรุงเทพมหานคร	341,900	130,842	130,842	0	130,842	1,209	0	0	1,209	4,095	0	4,095	0	0	0	0	0	0	0	0	0	0	0	0	0	0	0	0	0	0	0	0	0	0	4,095	20,982		
18	ฉะเชิงเทรา	573,720	337,852	346,513	0	346,513	136,638	0	0	136,638	0	0	0	0	26,885	0	26,885	0	0	0	0	0	0	0	0	0	0	0	0	0	0	0	0	0	0	0	0	26,885	289,830
19	นครนายก	94,540	92,904	92,904	0	92,904	13,934	0	0	13,934	0	0	0	0	0	0	0	0	0	0	0	0	0	0	0	0	0	0	0	0	0	0	0	0	0	0	0	13,934	17,651
20	สมุทรปราการ	378,300	27,793	31,906	0	31,906	15,675	0	0	15,675	0	0	0	0	7,593	0	7,593	0	0	0	0	0	0	0	0	0	0	0	0	0	0	0	0	0	0	0	7,593	169,486	
21	สมุทรสาคร	40,000	3,801	3,801	0	3,801	0	0	0	0	0	0	0	0	0	0	0	0	0	0	0	0	0	0	0	0	0	0	0	0	0	0	0	0	0	0	0	0	
รวมทั้งจังหวัดนครสวรรค์ลงมา		7,506,112	4,786,080	5,353,145	820,747	4,175,918	399,386	12,640	0	743,226	40,348	0	33,561	0	484,739	0	484,739	0	0	0	0	0	0	0	0	0	0	0	0	0	0	0	0	0	0	0	33,561	1,980,180	
รวมทั้งจังหวัด		9,167,183	6,165,885	6,797,632	1,097,488	5,335,764	414,055	14,189	0	764,246	50,081	0	42,654	0	833,427	0	833,427	0	0	0	0	0	0	0	0	0	0	0	0	0	0	0	0	0	0	0	42,654	2,611,939	

\* ข้อมูลเบื้องต้น

กราฟแสดงสภาพการปลูกข้าว ในเขตลุ่มน้ำเจ้าพระยาทำอย่างเก็บน้ำเขื่อนภูมิพลและสิริกิติ์ เป็นรายสัปดาห์  
ณ วันที่ 25 พฤศจิกายน 2554



● ปลูก (Plant) คือ พื้นที่ปลูกข้าวเป็นรายสัปดาห์    ▲ เจริญเติบโต (Growth) คือ พื้นที่ปลูกข้าวทั้งหมดในช่วงเวลานั้น ๆ (ปลูกสะสมลบเกี่ยวสะสม)    \* เก็บเกี่ยว (Harvest) คือ พื้นที่เกี่ยวข้าวเป็นรายสัปดาห์