

ถึงวันที่ 24 มิถุนายน 2554

หน่วย : ไร่

ลำดับที่	โครงการ	พื้นที่ชลประทาน โครงการ	ฤดูแล้ง ปี 2553/54													ฤดูฝน ปี 2554/55*										ตลอดปี					ปัจจุบัน มีการใช้ พื้นที่ทั้งสิ้น					
			นาปรัง						คิงเหลือ	พื้นที่พืชไร่-พืชผัก			จำนวนปี ปี	นาปี			นาปีต่อเนื่อง			คิงเหลือ	พื้นที่พืชไร่-พืชผัก			พืชอื่น ๆ					ข้าว	ทุกชนิดพืช และอื่นๆ						
			พื้นที่ คาดการณ์	ในแผนที่ คาดการณ์	นอกแผนที่ คาดการณ์	รวม ผลการปลูก	เสียหาย	เก็บเกี่ยว		ปลูก	เสียหาย	เก็บเกี่ยว		ปลูก	เสียหาย	เก็บเกี่ยว	ปลูก	เสียหาย	เก็บเกี่ยว		ปลูก	เสียหาย	เก็บเกี่ยว	ปลูก	เสียหาย	เก็บเกี่ยว	อ้อย	ไม้ผล			ไม้ยืนต้น	ปอปลา	ปอถั่ว	อื่น ๆ		
1	พลเทพ	95,000	62,600	62,600	4,773	67,373	0	67,373	0	0	0	0	0	0	0	0	0	95,093	72,327	0	0	0	0	0	72,327	0	0	0	0	1,361	0	16	0	0	72,327	73,704
2	ทุ่งวัดสิงห์	63,067	44,000	44,000	10,310	54,310	0	54,310	0	0	0	0	0	0	0	0	0	66,176	0	0	0	0	0	0	0	0	0	0	1,275	0	294	0	0	0	1,569	
3	ท่าโบสถ์	161,000	127,800	127,800	62,537	190,337	0	190,337	718	0	0	718	0	0	0	0	0	188,775	188,490	0	0	0	0	0	188,490	0	0	0	979	4,141	0	189	150	0	189,208	194,667
4	สามชุก	305,000	203,800	203,207	47,774	250,981	0	250,981	0	0	0	0	0	0	0	0	0	253,004	199,409	0	0	0	0	0	199,409	0	0	0	21,330	13,747	5,030	780	1,176	0	199,409	241,472
5	ดอนเจดีย์	133,000	93,800	93,800	26,332	120,132	0	120,132	0	0	0	0	1,978	0	0	0	0	124,840	123,246	0	0	0	0	0	123,246	0	0	0	2,718	9,916	0	288	1,220	147	123,246	139,513
6	โพธิ์พระยา	370,000	235,000	233,323	83,463	316,786	3,605	308,432	0	0	0	4,749	598	0	0	0	0	226,071	275,846	0	0	0	0	0	275,846	0	0	0	0	13,015	0	14,541	2,727	0	280,595	311,476
7	บรมธาตุ	365,000	239,100	238,722	115,283	354,005	0	354,005	0	0	0	0	448	0	0	0	0	306,692	352,755	0	0	0	0	0	352,755	0	0	0	5,418	6,376	0	113	80	0	352,755	365,190
8	ชัยสูตร	475,000	239,000	239,000	148,027	387,027	0	387,027	0	0	0	0	0	0	0	0	0	353,118	350,888	0	0	0	0	0	350,888	0	0	0	32,674	11,389	0	1,164	0	0	350,888	396,115
9	ยางมณี	210,000	134,800	129,745	0	129,745	0	127,895	0	0	0	1,850	62	0	0	0	0	117,729	90,740	0	0	0	0	0	90,740	0	0	0	240	7,565	0	2,052	0	0	92,590	102,509
10	ผักไห่	185,000	120,500	120,500	40,683	161,183	0	161,183	0	0	0	0	985	0	0	0	0	151,233	162,563	0	0	0	0	0	162,563	985	0	0	0	78	135	15	2,038	0	162,563	166,799
11	บางบาล	137,000	32,960	32,960	31,613	64,573	0	64,573	0	0	0	0	0	0	0	0	0	96,034	42,058	0	0	0	0	0	42,058	0	0	0	0	0	43	118	0	0	42,058	42,219
รวมโครงการทุ่งฝั่งตะวันตกตอนบน		2,499,067	1,533,360	1,525,657	570,795	2,096,452	3,605	2,086,248	718	0	0	7,317	4,071	0	0	0	1,978,765	1,858,322	0	0	0	0	0	0	1,858,322	985	0	0	63,359	68,863	5,208	19,570	7,391	147	1,865,639	2,035,233
12	เจ้าเจ็ดบางยี่หน	406,000	325,500	325,500	3,167	328,667	0	328,667	0	0	0	3,085	0	0	0	0	0	249,081	327,767	0	0	0	0	0	327,767	0	0	0	270	8,893	234	6,401	7,394	195	327,767	354,239
13	พระยาบรรลือ	438,000	253,207	245,157	26,218	271,375	0	271,375	0	0	0	8,456	0	8,456	273,502	257,502	0	0	273,502	257,502	0	0	0	0	257,502	7,603	0	0	0	17,137	3,860	6,072	1,735	0	257,502	293,909
14	พระพิมล	266,000	148,100	106,800	41,300	148,100	0	148,100	36,350	0	16,300	20,050	11,390	0	11,390	112,420	119,200	0	0	0	0	0	0	0	119,200	11,390	0	0	0	22,318	0	2,258	0	7,224	139,250	182,440
15	ภาษีเจริญ	74,000	13,449	13,449	0	13,449	0	13,449	13,450	0	13,449	1	2,681	0	0	0	0	13,449	0	0	0	0	0	0	0	0	0	0	19,435	0	5,551	994	6,119	1	34,781	
รวมโครงการทุ่งฝั่งตะวันตกตอนล่าง		1,184,000	740,256	690,906	70,685	761,591	0	761,591	49,800	0	29,749	20,051	25,612	0	19,846	648,452	704,469	0	0	0	0	0	0	0	704,469	18,993	0	0	270	67,783	4,094	20,282	10,123	13,538	724,520	865,369
รวมโครงการทุ่งตะวันตก		3,683,067	2,273,616	2,216,563	641,480	2,858,043	3,605	2,847,839	50,518	0	29,749	27,368	29,683	0	19,846	2,627,217	2,562,791	0	0	0	0	0	0	0	2,562,791	19,978	0	0	63,629	136,644	9,302	39,852	17,514	13,685	2,590,159	2,900,602
16	มโนรมย์	192,000	146,800	146,800	109,452	256,252	0	256,252	2,573	0	2,573	0	0	0	253,770	156,447	0	0	0	0	0	0	0	0	156,447	0	0	0	4,560	2,558	64	0	0	585	156,447	164,214
17	ช่องแค	238,000	182,500	182,500	36,185	218,685	0	218,685	0	0	0	0	92	0	209,169	66,015	0	0	0	0	0	0	0	0	66,015	0	0	0	0	7,047	517	1,723	0	437	66,015	75,831
18	โคกกระเทียม	196,000	141,468	141,468	17,251	158,719	0	158,719	0	0	0	824	0	0	142,432	99,516	0	0	0	0	0	0	0	0	99,516	0	0	0	0	1,551	0	1,170	0	0	99,516	103,061
19	เรียงราง	173,000	96,400	96,400	56,494	152,894	0	152,894	0	0	0	2,610	0	0	168,450	152,635	0	0	0	0	0	0	0	0	152,635	0	0	0	0	1,362	100	1,712	0	5,480	152,635	163,899
20	มหาราช	422,000	265,400	265,400	67,262	332,662	0	332,662	0	0	0	0	0	0	346,812	138,214	0	0	0	0	0	0	0	0	138,214	0	0	0	180	6,688	0	1,214	0	0	138,214	146,296
21	ป่าสักใต้	226,000	150,000	127,345	0	127,345	0	127,345	0	0	0	0	0	0	127,097	16,700	0	0	0	0	0	0	0	0	16,700	0	0	0	0	33,564	3,708	1,785	0	0	16,700	55,757
22	นครหลวง	220,000	70,000	70,000	31,484	101,484	0	101,484	0	0	0	0	0	0	130,554	0	0	0	0	0	0	0	0	0	0	0	0	0	1,371	267	895	0	0	0	2,533	
รวมโครงการทุ่งฝั่งตะวันออกตอนบน		1,667,000	1,052,568	1,029,913	318,128	1,348,041	0	1,348,041	2,573	0	2,573	0	3,526	0	1,378,284	629,527	0	0	0	0	0	0	0	0	629,527	0	0	0	4,740	54,141	4,656	8,499	0	6,502	629,527	711,591

ถึงวันที่ 24 มิถุนายน 2554

หน่วย : ไร่

ลำดับที่	โครงการ	พื้นที่ชลประทาน โครงการ	ฤดูแล้ง ปี 2553/54													ฤดูฝน ปี 2554/55*										ตลอดปี						ปัจจุบัน มีการใช้ พื้นที่ทั้งสิ้น					
			นาปรัง					นาปรัง 2			คงเหลือ	พื้นที่พืชไร่-พืชผัก			ข้าวนาปี ปี	นาปี			นาปีต่อเนื่อง				คงเหลือ	พื้นที่พืชไร่-พืชผัก			พืชอื่น ๆ						ข้าว	ทุกชนิดพืช และอื่นๆ			
			พื้นที่ คาดการณ์	ในพื้นที่ คาดการณ์	นอกพื้นที่ คาดการณ์	รวม ผลการปลูก	เสียหาย	เก็บเกี่ยว	ปลูก	เสียหาย		เก็บเกี่ยว	ปลูก	เสียหาย		เก็บเกี่ยว	2552/53	ปลูก	คาดว่าจะ เสียหาย	เก็บเกี่ยว	ปลูก	คาดว่าจะ เสียหาย		เก็บเกี่ยว	ปลูก	คาดว่าจะ เสียหาย	เก็บเกี่ยว	ปลูก	คาดว่าจะ เสียหาย	เก็บเกี่ยว	อ้อย	ไม้ผล			ไม้ยืนต้น	ปอปลา	บ่อทุ่ง
23	คลองเพ็ญ-เสาไห้	135,300	55,000	55,000	32,240	87,240	0	87,240	0	0	0	0	0	0	135,300	0	0	0	0	0	0	0	0	0	0	0	0	0	0	0	0	0	0	0	0	0	0
24	เขื่อนปากสักชลสิทธิ์	155,500	37,860	27,241	1,900	29,141	0	29,141	0	0	0	0	288	0	38,098	526	0	0	0	0	0	0	0	0	0	0	0	0	0	789	519	4,310	422	0	1,464	0	7,792
25	รังสิตเหนือ	454,000	34,752	34,752	52,413	87,165	0	87,165	0	0	0	0	10,844	0	48,789	68,388	0	0	0	0	0	0	0	0	8,689	0	0	0	58,711	9,099	7,048	0	7,113	0	101,504		
26	รังสิตใต้	466,245	391,027	385,877	14,452	400,329	0	400,329	326,087	0	0	326,087	0	0	405,479	152,128	0	0	0	0	0	0	0	0	0	0	0	0	7,851	0	11,598	2,500	4,185	326,087	352,221		
27	ชลหารพิจิตร	525,000	66,277	25,405	44,341	69,746	0	69,746	69,746	0	0	69,746	4,095	0	69,746	0	0	0	0	0	0	0	0	0	0	0	0	0	0	0	106,936	1,345	1,408	69,746	183,530		
28	พระองค์ไชยานุชิต	510,000	200,600	147,780	0	147,780	0	102,900	0	0	0	44,880	0	0	198,740	103,879	0	0	0	0	0	0	0	0	0	0	0	0	26,749	0	66,421	48,092	22,018	44,880	208,160		
รวมโครงการทุ่งฝั่งตะวันออกตอนล่าง		2,246,045	785,516	676,055	145,346	821,401	0	776,521	395,833	0	0	440,713	15,227	0	896,152	324,921	0	0	0	0	0	0	0	8,689	0	0	789	93,830	13,409	192,425	51,937	36,188	440,713	853,207			
รวมโครงการทุ่งฝั่งตะวันออก		3,913,045	1,838,084	1,705,968	463,474	2,169,442	0	2,124,562	398,406	0	2,573	440,713	18,753	0	2,274,436	954,448	0	0	0	0	0	629,527	8,689	0	0	5,529	147,971	18,065	200,924	51,937	42,690	1,070,240	1,564,798				
รวมโครงการทุ่งเจ้าพระยาทั้งหมด		7,596,112	4,111,700	3,922,531	1,104,954	5,027,485	3,605	4,972,401	448,924	0	32,322	468,081	48,436	0	19,846	4,901,653	3,517,239	0	0	0	0	3,192,318	28,667	0	0	69,158	284,617	27,367	240,776	69,451	56,375	3,660,399	4,465,400				
1	เขื่อนนครสวรรค์	94,700	77,500	51,500	38,300	89,800	0	89,800	0	0	0	0	0	0	77,500	52,950	0	0	0	0	52,950	0	0	0	0	0	0	0	1,200	0	0	0	52,950	54,150			
2	พลายชุมพล	218,000	176,059	111,700	93,070	204,770	0	204,770	9,525	0	0	9,525	0	0	176,059	174,134	0	0	0	0	174,134	0	0	0	0	0	0	0	0	7	933	0	1,111	183,659	185,710		
3	ดงเครษฐิ	186,000	149,962	120,900	43,846	164,746	0	164,746	9,821	0	0	9,821	640	0	149,962	149,371	0	0	0	0	149,371	640	0	0	0	0	0	16,568	0	557	0	3,489	159,192	181,086			
4	ท่าบัว	168,400	123,236	109,500	45,983	155,483	0	155,483	0	0	0	0	0	0	123,236	115,501	0	0	0	0	115,501	0	0	0	0	0	0	10,558	653	126	0	0	115,501	126,838			
รวมโครงการพิษณุโลก		667,100	526,757	393,600	221,199	614,799	0	614,799	19,346	0	0	19,346	640	0	526,757	491,956	0	0	0	0	491,956	640	0	0	0	27,126	1,860	1,616	0	4,600	511,302	547,784					
รวมโครงการเจ้าพระยาใหญ่และพิษณุโลก		8,263,212	4,638,457	4,316,131	1,326,153	5,642,284	3,605	5,587,200	468,270	0	32,322	487,427	49,076	0	19,846	5,428,410	4,009,195	0	0	0	3,684,274	29,307	0	0	69,158	311,743	29,227	242,392	69,451	60,975	4,171,701	5,013,184					
1	ชลประทานกำแพงเพชร	747,971	525,129	486,138	34,070	520,208	0	520,208	0	0	0	5,026	0	0	525,129	320,010	0	0	0	320,010	690	0	0	182,029	20,507	1,054	1,382	0	8,807	320,010	539,505						
2	ชลประทานนครสวรรค์	72,000	142,500	91,260	29,140	120,400	500	119,900	0	0	0	0	0	0	142,500	66,250	0	0	0	66,250	3,500	0	0	1,500	200	0	21	0	0	66,250	71,471						
3	ชลประทานตาก	45,000	33,000	25,000	1,500	26,500	0	26,500	0	0	0	1,300	0	0	33,000	0	0	0	0	0	0	0	0	0	0	0	7,100	0	0	0	0	8,400					
4	ชลประทานอุตรดิตถ์	39,000	36,846	26,800	7,646	34,446	0	34,446	0	0	0	1,400	0	0	36,846	10,680	0	0	0	10,680	0	0	0	0	0	0	0	0	0	0	10,680	12,080					
รวมโครงการชลประทานจังหวัด		903,971	737,475	629,198	72,356	701,554	500	701,054	0	0	0	7,726	0	0	737,475	396,940	0	0	0	396,940	4,190	0	0	183,529	20,707	8,154	1,403	0	8,807	396,940	631,456						
รวมทั้งสิ้น		9,167,183	5,375,932	4,945,329	1,398,509	6,343,838	4,105	6,288,254	468,270	0	32,322	487,427	56,802	0	19,846	6,165,885	4,406,135	0	0	0	4,081,214	33,497	0	0	252,687	332,450	37,381	243,795	69,451	69,782	4,568,641	5,644,640					

\* ข้อมูลเบื้องต้น

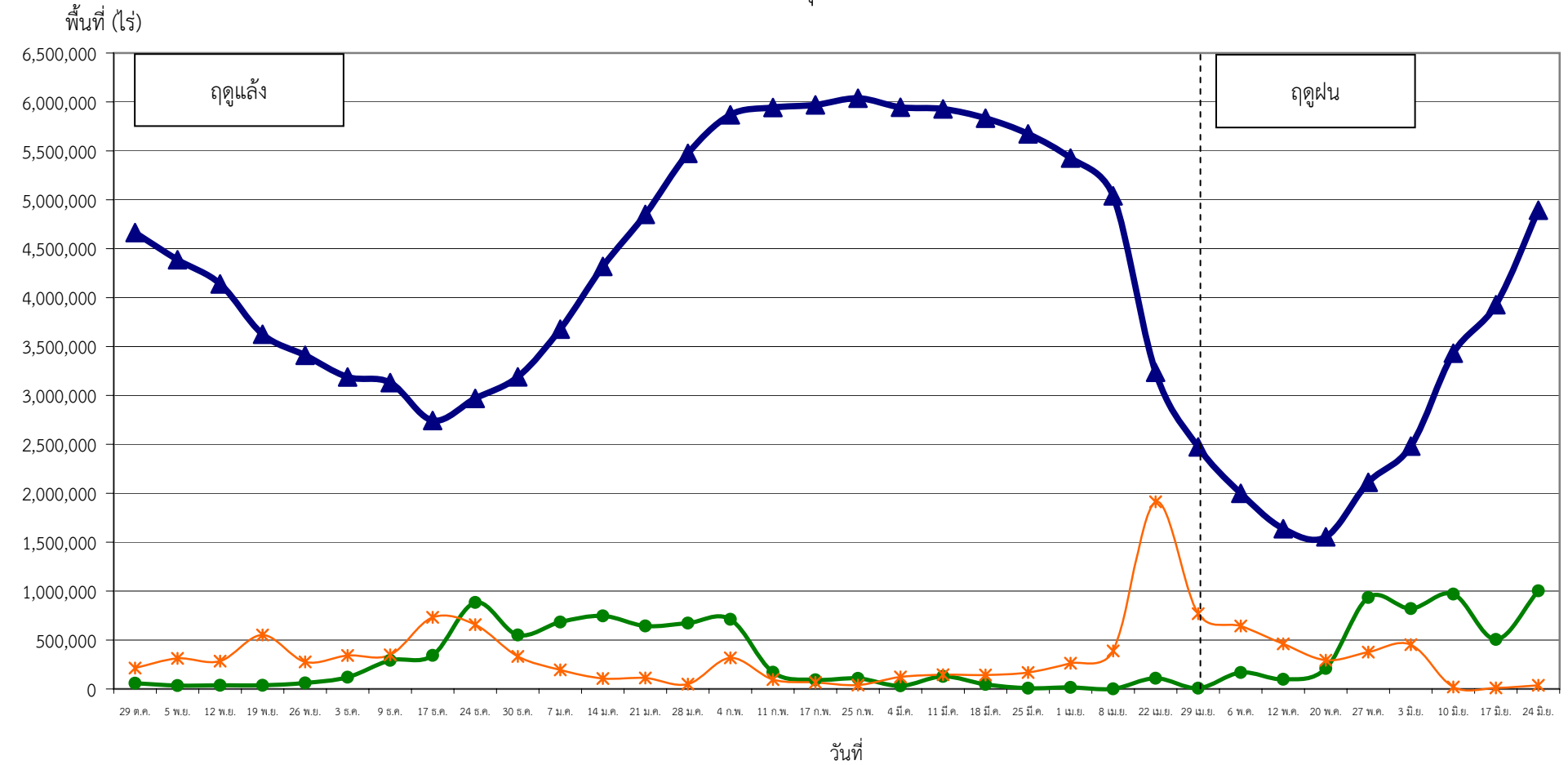
ถึงวันที่ 24 มิถุนายน 2554

หน่วย : ไร่

ลำดับที่	จังหวัด	พื้นที่ชลประทาน โครงการ ขนาดโครงการ	ฤดูแล้ง ปี 2553/54													ข้าว นาปี ปี 2553/54	ฤดูฝน ปี 2554/55*										ตลอดปี						ปัจจุบัน มีการใช้ พื้นที่ทั้งสิ้น												
			นาปรัง					นาปรัง 2			คงเหลือ	พื้นที่พืชไร่-พืชผัก			นาปี			นาปีต่อเนื่อง				คงเหลือ	พื้นที่พืชไร่-พืชผัก			พืชอื่น ๆ						ข้าว	ทุกชนิดพืช และอื่นๆ												
			พื้นที่ คาดการณ์	ไม่พื้นที่ คาดการณ์	นอกพื้นที่ คาดการณ์	รวม ผลการปลูก	เสียหาย	เก็บเกี่ยว	ปลูก	เสียหาย		เก็บเกี่ยว	ปลูก	เสียหาย	เก็บเกี่ยว		ปลูก	เสียหาย	เก็บเกี่ยว	ปลูก	เสียหาย		เก็บเกี่ยว	ปลูก	เสียหาย	เก็บเกี่ยว	อ้อย	ไม้ผล	ไม้ยืนต้น	บ่อปลา	บ่อกุ้ง			อื่น ๆ											
			ปี 2553/54	ปี 2553/54	ปี 2553/54	ปี 2553/54	ปี 2553/54	ปี 2553/54	ปี 2553/54	ปี 2553/54		ปี 2553/54	ปี 2553/54	ปี 2553/54	ปี 2553/54		ปี 2553/54	ปี 2553/54	ปี 2553/54	ปี 2553/54	ปี 2553/54		ปี 2553/54	ปี 2553/54	ปี 2553/54	ปี 2553/54	ปี 2553/54	ปี 2553/54	ปี 2553/54	ปี 2553/54	ปี 2553/54			ปี 2553/54	ปี 2553/54										
1	ตาก	45,000	25,000	25,000	1,500	26,500	0	26,500	0	0	0	1,300	0	1,300	33,000	0	0	0	0	0	0	0	0	0	0	0	0	0	0	0	0	0	0	0	0	0	0	7,100	0	0	0	0	0	0	7,100
2	กำแพงเพชร	619,871	409,300	395,438	14,691	410,129	0	410,129	0	0	0	5,026	0	5,026	415,050	245,326	0	0	0	0	0	0	0	245,326	690	0	0	166,031	18,687	1,054	1,246	0	0	0	0	0	0	8,753	245,326	441,787					
3	อุตรดิตถ์	39,000	26,800	26,800	7,646	34,446	0	34,446	0	0	0	1,400	0	1,400	36,846	10,680	0	0	0	0	0	0	0	10,680	0	0	0	0	0	0	0	0	0	0	0	0	0	0	0	0	0	10,680	10,680		
4	พิจิตร	376,100	248,452	248,452	89,152	337,604	0	337,604	10,314	0	0	10,314	640	0	0	289,432	280,462	0	0	0	0	0	0	280,462	640	0	0	0	27,126	642	696	0	0	0	0	0	0	3,626	290,776	324,146					
5	พิษณุโลก	285,000	145,148	145,148	122,553	267,701	0	267,701	9,032	0	0	9,032	0	0	0	235,719	202,000	0	0	0	0	0	0	202,000	0	0	0	0	0	1,207	919	0	0	0	0	0	0	0	0	974	211,032	214,132			
6	นครสวรรค์	296,100	258,960	258,960	100,553	359,513	500	359,013	0	0	0	0	0	0	0	369,758	202,702	0	0	0	0	0	0	202,702	3,500	0	0	0	21,998	5,821	18	198	0	0	0	0	0	0	0	0	236	202,702	234,473		
รวมตั้งแต่จังหวัดนครสวรรค์ขึ้นไป		1,661,071	1,113,660	1,099,798	336,095	1,435,893	500	1,435,393	19,346	0	0	19,346	8,366	0	7,726	1,379,805	941,170	0	0	0	0	0	0	941,170	4,830	0	0	0	188,029	51,634	10,021	3,059	0	0	0	0	0	0	0	13,589	960,516	1,232,318			
7	ชัยนาท	650,967	446,746	446,696	198,018	644,714	0	644,714	3,221	0	2,573	648	0	0	0	642,411	513,222	0	0	0	0	0	0	513,222	0	0	0	2,724	10,389	57	477	0	0	0	0	0	0	0	0	328	513,870	527,845			
8	สิงห์บุรี	424,000	274,356	274,028	91,643	365,671	0	365,671	0	0	0	448	0	448	314,027	297,848	0	0	0	0	0	0	0	297,848	0	0	0	10,346	7,522	0	604	0	0	0	0	0	0	0	0	244	297,848	316,564			
9	ลพบุรี	468,040	323,998	315,898	51,787	367,685	0	367,685	0	0	0	886	0	31	339,370	154,051	0	0	0	0	0	0	0	154,051	0	0	0	690	7,215	4,791	3,047	0	0	0	0	0	0	0	0	1,732	154,051	172,381			
10	สระบุรี	414,000	234,687	213,011	49,017	262,028	0	262,028	0	0	0	7,816	0	2,757	291,824	101,574	0	0	0	0	0	0	0	101,574	1,520	0	0	99	31,131	2,506	2,960	0	0	0	0	0	0	0	0	0	550	101,574	145,399		
11	อ่างทอง	507,360	272,539	266,891	90,334	357,225	0	355,375	0	0	0	1,850	63	0	63	332,286	263,471	0	0	0	0	0	0	263,471	1	0	0	15,567	16,127	0	2,797	0	0	0	0	0	0	0	0	0	0	265,321	299,813		
12	สุพรรณบุรี	1,178,800	790,076	788,399	225,352	1,013,751	3,605	1,005,397	70	0	0	4,819	4,943	0	2,126	906,978	919,471	0	0	0	0	0	0	919,471	148	0	0	34,944	41,930	5,030	19,007	14,135	147	0	0	0	0	0	0	147	924,290	1,042,448			
13	พระนครศรีอยุธยา	1,234,820	624,852	621,354	179,852	801,206	0	801,206	0	0	0	2,916	0	1,988	878,012	556,260	0	0	0	0	0	0	0	556,260	1,812	0	3	288	19,288	8,467	7,988	710	0	0	0	0	0	0	0	0	5,225	556,260	600,963		
14	ปทุมธานี	688,485	182,719	182,719	85,292	268,011	0	268,011	53,807	0	0	53,807	8,575	0	2,791	230,516	194,837	0	0	0	0	0	0	194,837	9,527	0	185	0	64,057	4,221	8,585	2,249	0	0	0	0	0	0	0	0	9,713	248,644	352,595		
15	นนทบุรี	229,790	58,476	58,476	46,778	105,254	0	105,254	15,950	0	7,200	8,750	12,928	0	12,928	98,246	90,185	0	0	0	0	0	0	90,185	12,574	0	0	0	22,271	1,233	2,595	80	0	0	0	0	0	0	0	0	5,043	98,935	142,731		
16	นครปฐม	281,390	234,668	185,318	0	185,318	0	185,318	30,049	0	18,748	11,301	3,974	0	3,085	159,218	158,870	0	0	0	0	0	0	158,870	3,085	0	0	0	18,704	1,055	4,761	1,605	0	0	0	0	0	0	0	0	4,461	170,171	204,731		
17	กรุงเทพมหานคร	341,900	86,501	86,501	44,341	130,842	0	130,842	130,842	0	0	130,842	0	0	0	130,842	58,432	0	0	0	0	0	0	58,432	0	0	0	0	3,646	0	13,339	0	0	0	0	0	0	0	0	0	0	2,788	189,274	209,047	
18	ฉะเชิงเทรา	573,720	342,100	286,272	0	286,272	0	243,502	96,028	0	0	138,798	0	0	0	337,852	126,131	0	0	0	0	0	0	126,131	0	0	0	0	22,710	0	48,705	42,440	15,790	0	0	0	0	0	0	0	0	15,790	264,929	394,574	
19	นครนายก	94,540	92,904	92,904	0	92,904	0	92,904	106,809	0	0	106,809	0	0	0	92,904	13,934	0	0	0	0	0	0	13,934	0	0	0	0	2,666	0	695	251	0	0	0	0	0	0	0	0	0	105	120,743	124,460	
20	สมุทรปราการ	378,300	66,277	23,263	0	23,263	0	21,153	8,347	0	0	10,457	4,095	0	2,450	27,793	16,679	0	0	0	0	0	0	16,679	0	0	0	0	5,488	0	120,916	6,997	6,228	0	0	0	0	0	0	0	0	0	27,136	168,410	
21	สมุทรสาคร	40,000	3,801	3,801	0	3,801	0	3,801	3,801	0	3,801	0	1,792	0	0	3,801	0	0	0	0	0	0	0	0	0	0	0	0	7,672	0	4,260	984	0	0	0	0	0	0	0	0	0	0	0	18,547	
รวมตั้งแต่จังหวัดนครสวรรค์ลงมา		7,506,112	4,034,700	3,845,531	1,062,414	4,907,945	3,605	4,852,861	448,924	0	32,322	468,081	48,436	0	28,667	4,786,080	3,464,965	0	0	0	0	0	0	3,464,965	28,667	0	188	64,658	280,816	27,360	240,736	69,451	56,193	0	0	0	0	0	0	0	0	0	3,933,046	4,720,508	
รวมทั้งหมด		9,167,183	5,148,360	4,945,329	1,398,509	6,343,838	4,105	6,288,254	468,270	0	32,322	487,427	56,802	0	36,393	6,165,885	4,406,135	0	0	0	0	0	0	4,406,135	33,497	0	188	252,687	332,450	37,381	243,795	69,451	69,782	0	0	0	0	0	0	0	0	0	4,893,562	5,952,826	

\* ข้อมูลเบื้องต้น

กราฟแสดงสภาพการปลูกข้าว ในเขตลุ่มน้ำเจ้าพระยาท้ายอ่างเก็บน้ำเขื่อนภูมิพลและสิริกิติ์ เป็นรายสัปดาห์  
ณ วันที่ 24 มิถุนายน 2554



● ปลูก (Plant) คือ พื้นที่ปลูกข้าวเป็นรายสัปดาห์    ▲ เจริญเติบโต (Growth) คือ พื้นที่ปลูกข้าวทั้งหมดในช่วงเวลานั้น ๆ (ปลูกสะสมลบเกี่ยวสะสม)    \* เก็บเกี่ยว (Harvest) คือ พื้นที่เกี่ยวข้าวเป็นรายสัปดาห์