

ถึงวันที่ 16 ธันวาคม 2554

หน่วย : ไร่

ลำดับที่	โครงการ	พื้นที่ชลประทาน โครงการ ขนาดพื้นที่ชลประทาน	ฤดูฝน ปี 2554/55										ฤดูแล้ง ปี 2554/55*										ตลอดปี						ปัจจุบัน มีการใช้ พื้นที่ทั้งสิ้น									
			จำนวนปี ปี	นาปี			นาปีต่อเนื่อง			คงเหลือ	พื้นที่พืชไร่-พืชผัก			นาปรัง					นาปรัง 2		คงเหลือ	พื้นที่พืชไร่-พืชผัก			พืชอื่น ๆ					ข้าว	พืชชนิดพืช และอื่นๆ							
				ปลูก	คาดว่าจะ เสียหาย	เก็บเกี่ยว	ปลูก	คาดว่าจะ เสียหาย	เก็บเกี่ยว		ปลูก	คาดว่าจะ เสียหาย	เก็บเกี่ยว	พื้นที่ คาดการณ์	ในพื้นที่ คาดการณ์	นอกพื้นที่ คาดการณ์	รวม ผลการปลูก	เสียหาย	เก็บเกี่ยว	ปลูก		เสียหาย	เก็บเกี่ยว	ปลูก	เสียหาย	เก็บเกี่ยว	อ้อย	ไม้ผล	ไม้ยืนต้น			ปอปลา	บ่อกุ้ง	อื่น ๆ				
23	คลองเพ็ญวิ-เสาไห้	135,300	135,300	135,300	691	134,609	0	0	0	0	0	0	0	0	0	0	0	0	0	0	0	0	0	0	0	0	0	0	0	0	0	0	0	0	0	0	0	
24	เขื่อนปากสักชลสิทธิ์	155,500	38,098	39,574	10,300	29,274	0	0	0	0	2,684	0	2,684	0	0	0	0	0	0	0	0	0	0	0	0	0	0	0	0	0	0	0	0	0	0	0	10,387	
25	รังสิตเหนือ	454,000	48,789	91,349	0	91,349	0	0	0	0	8,689	0	4,320	0	0	0	0	0	0	0	0	0	0	0	0	0	0	0	0	0	0	0	0	0	0	0	86,340	
26	รังสิตใต้	466,245	405,479	410,336	0	410,336	15,143	0	0	15,143	0	0	0	0	0	0	0	0	0	0	0	0	0	0	0	0	0	0	0	0	0	0	0	0	0	0	41,277	
27	ชลหารพิจิตร	525,000	69,746	69,746	0	69,746	0	0	0	0	4,095	0	4,095	0	0	0	0	0	0	0	0	0	0	0	0	0	0	0	0	0	0	0	0	0	0	109,689		
28	พระองค์ไชยานุชิต	510,000	198,740	205,803	0	205,803	152,313	0	0	152,313	0	0	0	0	53,490	0	53,490	0	0	0	0	0	0	0	0	0	0	0	0	0	0	0	0	0	0	0	372,334	
รวมโครงการทุ่งฝั่งตะวันออกตอนล่าง			2,246,045	896,152	952,108	10,991	941,117	167,456	0	0	167,456	15,468	0	11,099	0	53,490	0	53,490	0	0	0	0	0	0	0	0	0	0	0	0	0	0	0	0	0	0	620,027	
รวมโครงการทุ่งฝั่งตะวันออก			3,913,045	2,274,436	2,474,963	825,089	1,649,874	167,456	0	0	167,456	17,018	0	12,599	0	209,745	0	209,745	0	0	0	0	0	0	0	0	0	0	0	0	0	0	0	0	0	0	853,930	
รวมโครงการทุ่งเจ้าพระยาทั้งหมด			7,596,112	4,901,653	5,470,217	972,804	4,486,409	424,236	13,819	0	421,421	40,348	0	34,944	0	1,116,105	0	1,116,105	0	0	0	0	0	0	0	0	0	0	0	0	0	0	0	0	0	0	2,299,022	
1	เขื่อนนครสวรรค์	94,700	77,500	84,900	65,600	19,300	0	0	0	0	0	0	0	0	61,000	0	61,000	0	0	0	0	0	0	0	0	0	0	0	0	0	0	0	0	0	0	62,000		
2	พลายชุมพล	218,000	176,059	198,362	20,762	177,600	14,669	1,869	2,589	10,211	0	0	0	0	93,034	0	93,034	0	0	0	0	0	0	0	0	0	0	0	0	0	0	0	0	0	0	105,296		
3	ดงเศรษฐี	186,000	149,962	154,635	34,393	120,242	0	0	0	0	640	0	0	0	108,421	0	108,421	0	0	0	0	0	0	0	0	0	0	0	0	0	0	0	0	0	0	129,675		
4	ท่าบัว	168,400	123,236	155,445	9,568	145,877	0	0	0	0	0	0	0	0	94,958	0	94,958	0	0	0	0	0	0	0	0	0	0	0	0	0	0	0	0	0	0	102,896		
รวมโครงการพิษณุโลก			667,100	526,757	593,342	130,323	463,019	14,669	1,869	2,589	10,211	640	0	0	0	357,413	0	357,413	0	0	0	0	0	0	0	0	0	0	0	0	0	0	0	0	0	0	399,867	
รวมโครงการเจ้าพระยาใหญ่และพิษณุโลก			8,263,212	5,428,410	6,063,559	1,103,127	4,949,428	438,905	15,688	2,589	431,632	40,988	0	34,944	0	1,473,518	0	1,473,518	0	0	0	0	0	0	0	0	0	0	0	0	0	0	0	0	0	0	2,698,889	
1	ชลประทานกำแพงเพชร	747,971	525,129	523,427	41,703	481,724	0	0	0	0	5,093	0	5,093	0	473,116	0	473,116	0	0	0	0	0	0	0	0	0	0	0	0	0	0	0	0	0	0	0	697,596	
2	ชลประทานนครสวรรค์	72,000	142,500	140,500	37,850	102,650	0	0	0	0	4,000	0	4,000	0	0	0	0	0	0	0	0	0	0	0	0	0	0	0	0	0	0	0	0	0	0	1,721		
3	ชลประทานตาก	45,000	33,000	33,300	17,100	16,200	0	0	0	0	0	0	0	0	0	0	0	0	0	0	0	0	0	0	0	0	0	0	0	0	0	0	0	0	0	7,100		
4	ชลประทานอุตรดิตถ์	39,000	36,846	36,846	0	36,846	0	0	0	0	0	0	0	0	0	0	0	0	0	0	0	0	0	0	0	0	0	0	0	0	0	0	0	0	0	0		
รวมโครงการชลประทานจังหวัด			903,971	737,475	734,073	96,653	637,420	0	0	0	0	9,093	0	9,093	0	473,116	0	473,116	0	0	0	0	0	0	0	0	0	0	0	0	0	0	0	0	0	0	0	706,417
รวมทั้งหมด			9,167,183	6,165,885	6,797,632	1,199,780	5,586,848	438,905	15,688	2,589	431,632	50,081	0	44,037	0	1,946,634	0	1,946,634	0	0	0	0	0	0	0	0	0	0	0	0	0	0	0	0	0	0	3,405,306	

* ข้อมูลเบื้องต้น

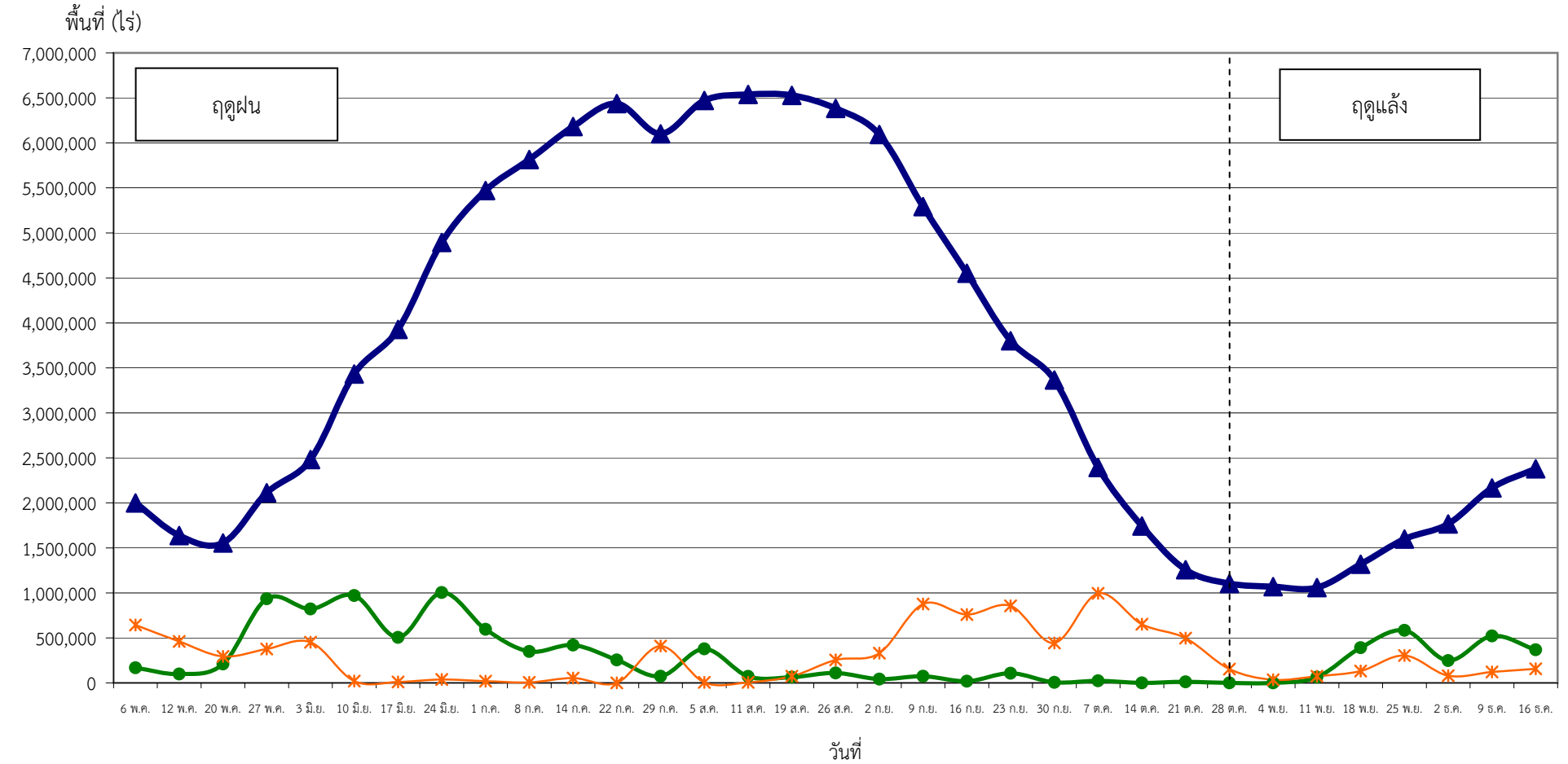
ถึงวันที่ 16 ธันวาคม 2554

หน่วย : ไร่

ลำดับที่	จังหวัด	พื้นที่ชลประทาน โครงการ ขนาดโครงการ	ข้าว นาปี ปี 2553/54	ฤดูฝน ปี 2554/55							ฤดูแล้ง ปี 2554/55*											ตลอดปี					ปัจจุบัน มีการใช้ พื้นที่ทั้งสิ้น															
				นาปี			นาปีต่อเนื่อง			คงเหลือ	พื้นที่พืชไร่-พืชผัก			นาปรัง					นาปรัง 2			คงเหลือ	พื้นที่พืชไร่-พืชผัก			พืชอื่น ๆ					ข้าว	ทุกชนิดพืช และอื่นๆ										
				ปลูก	เสียหาย	เก็บเกี่ยว	ปลูก	เสียหาย	เก็บเกี่ยว		ปลูก	เสียหาย	เก็บเกี่ยว	พื้นที่ คาดการณ์	ในพื้นที่ คาดการณ์	นอกพื้นที่ คาดการณ์	รวม ผลการปลูก	เสียหาย	เก็บเกี่ยว	ปลูก	เสียหาย		เก็บเกี่ยว	ปลูก	เสียหาย	เก็บเกี่ยว	อ้อย	ไม้ผล	ไม้ยืนต้น	บ่อปลา			บ่อกุ้ง	อื่น ๆ								
1	ตาก	45,000	33,000	33,300	17,100	16,200	0	0	0	0	0	0	0	0	0	0	0	0	0	0	0	0	0	0	0	0	0	0	0	0	0	0	0	0	0	7,100	0	0	0	0	0	7,100
2	กำแพงเพชร	619,871	415,050	413,335	41,703	371,632	0	0	0	0	5,093	0	5,093	0	384,606	0	384,606	0	0	0	0	384,606	6,342	0	0	174,102	15,397	599	1,261	0	0	0	0	8,771	384,606	591,078						
3	อุดรดิตถ์	39,000	36,846	36,846	0	36,846	0	0	0	0	0	0	0	0	0	0	0	0	0	0	0	0	0	0	0	0	0	0	0	0	0	0	0	0	0	0	0	0	0	0		
4	พิจิตร	376,100	289,432	327,062	45,702	281,360	1,335	0	0	1,335	640	0	0	0	213,984	0	213,984	0	0	0	213,984	0	0	0	0	0	0	0	0	698	0	3,626	215,319	244,650								
5	พิษณุโลก	285,000	235,719	256,786	84,621	172,165	13,334	1,869	2,589	8,876	0	0	0	0	143,429	0	143,429	0	0	0	143,429	0	0	0	0	0	807	919	0	1,174	152,305	155,205										
6	นครสวรรค์	296,100	369,758	377,158	87,615	289,543	0	0	0	0	4,000	0	4,000	0	115,810	0	115,810	0	0	0	115,810	0	0	0	21,998	5,321	18	198	0	236	115,810	143,581										
รวมทั้งจังหวัดนครสวรรค์ขึ้นไป		1,661,071	1,379,805	1,444,487	276,741	1,167,746	14,669	1,869	2,589	10,211	9,733	0	9,093	0	857,829	0	857,829	0	0	0	857,829	6,342	0	0	196,100	45,085	8,524	3,076	0	13,807	868,040	1,141,614										
7	ชัยนาท	650,967	642,411	682,819	88,784	594,035	107,993	0	0	107,993	0	0	0	0	361,890	0	361,890	0	0	0	361,890	92	0	0	3,505	10,522	57	487	0	328	469,883	484,874										
8	สิงห์บุรี	424,000	314,027	367,861	89,280	278,581	3,880	0	0	3,880	0	0	0	0	173,779	0	173,779	0	0	0	173,779	432	0	0	10,601	7,542	0	604	0	244	177,659	197,082										
9	ลพบุรี	468,040	339,370	424,100	224,751	199,349	0	0	0	0	2,368	0	1,301	0	31,173	0	31,173	0	0	0	31,173	92	0	0	5,032	7,255	3,466	2,703	0	1,327	31,173	52,115										
10	สระบุรี	414,000	291,824	321,252	73,896	247,356	0	0	0	0	3,386	0	2,450	0	14,005	0	14,005	0	0	0	14,005	0	0	0	267	31,131	2,507	2,834	0	550	14,005	52,230										
11	อ่างทอง	507,360	332,286	378,823	38,139	338,034	3,711	0	0	6,361	1	0	0	0	131,985	0	131,985	0	0	0	131,985	0	0	0	15,567	16,127	0	2,797	0	0	138,346	172,838										
12	สุพรรณบุรี	1,178,800	906,978	1,022,604	8,712	1,013,892	127,377	0	0	127,377	1,897	0	1,769	0	317,713	0	317,713	0	0	0	317,713	1,351	0	0	34,944	41,930	5,030	19,007	14,135	147	445,090	561,762										
13	พระนครศรีอยุธยา	1,234,820	878,012	989,024	399,477	581,193	0	0	0	8,354	2,163	0	1,307	0	4,770	0	4,770	0	0	0	4,770	0	0	0	288	19,288	8,467	7,988	710	5,225	13,124	55,946										
14	ปทุมธานี	688,485	230,516	270,124	0	270,124	0	0	0	0	10,325	0	6,526	0	0	0	0	0	0	0	0	0	0	0	64,117	4,221	8,595	2,249	9,713	0	92,694											
15	นนทบุรี	229,790	98,246	105,254	0	105,254	5,970	5,970	0	0	13,028	0	13,028	0	0	0	0	0	0	0	0	0	0	0	22,271	1,233	2,585	80	5,043	0	31,212											
16	นครปฐม	281,390	159,218	185,318	0	185,318	7,849	7,849	0	0	3,085	0	3,085	0	0	0	0	0	0	0	0	0	0	0	18,704	1,075	4,761	1,605	4,461	0	30,606											
17	กรุงเทพมหานคร	341,900	130,842	130,842	0	130,842	1,209	0	0	1,209	4,095	0	4,095	0	0	0	0	0	0	0	0	0	0	0	3,646	0	13,339	0	2,788	1,209	20,982											
18	ฉะเชิงเทรา	573,720	337,852	346,513	0	346,513	136,638	0	0	136,638	0	0	0	0	45,606	0	45,606	0	0	0	45,606	0	0	0	18,445	0	56,723	38,223	12,916	182,244	308,551											
19	นครนายก	94,540	92,904	92,904	0	92,904	13,934	0	0	13,934	0	0	0	0	0	0	0	0	0	0	0	0	0	0	2,666	0	695	251	105	13,934	17,651											
20	สมุทรปราการ	378,300	27,793	31,906	0	31,906	15,675	0	0	15,675	0	0	0	0	7,884	0	7,884	0	0	0	7,884	0	0	0	4,429	0	128,874	9,229	3,686	23,559	169,777											
21	สมุทรสาคร	40,000	3,801	3,801	0	3,801	0	0	0	0	0	0	0	0	0	0	0	0	0	0	0	0	0	0	7,672	0	4,260	984	3,839	0	16,755											
รวมทั้งจังหวัดนครสวรรค์ลงมา		7,506,112	4,786,080	5,353,145	923,039	4,419,102	424,236	13,819	0	421,421	40,348	0	33,561	0	1,088,805	0	1,088,805	0	0	0	1,088,805	1,967	0	0	70,204	275,745	26,056	256,252	67,466	50,372	1,510,226	2,265,075										
รวมทั้งจังหวัด		9,167,183	6,165,885	6,797,632	1,199,780	5,586,848	438,905	15,688	2,589	431,632	50,081	0	42,654	0	1,946,634	0	1,946,634	0	0	0	1,946,634	8,309	0	0	266,304	320,830	34,580	259,328	67,466	64,179	2,378,266	3,406,689										

* ข้อมูลเบื้องต้น

กราฟแสดงสภาพการปลูกข้าว ในเขตลุ่มน้ำเจ้าพระยาทำอย่างเก็บน้ำเขื่อนภูมิพลและสิริกิติ์ เป็นรายสัปดาห์
ณ วันที่ 16 ธันวาคม 2554



● ปลูก (Plant) คือ พื้นที่ปลูกข้าวเป็นรายสัปดาห์ ▲ เจริญเติบโต (Growth) คือ พื้นที่ปลูกข้าวทั้งหมดในช่วงเวลานั้น ๆ (ปลูกสะสมลบเกี่ยวสะสม) * เก็บเกี่ยว (Harvest) คือ พื้นที่เกี่ยวข้าวเป็นรายสัปดาห์