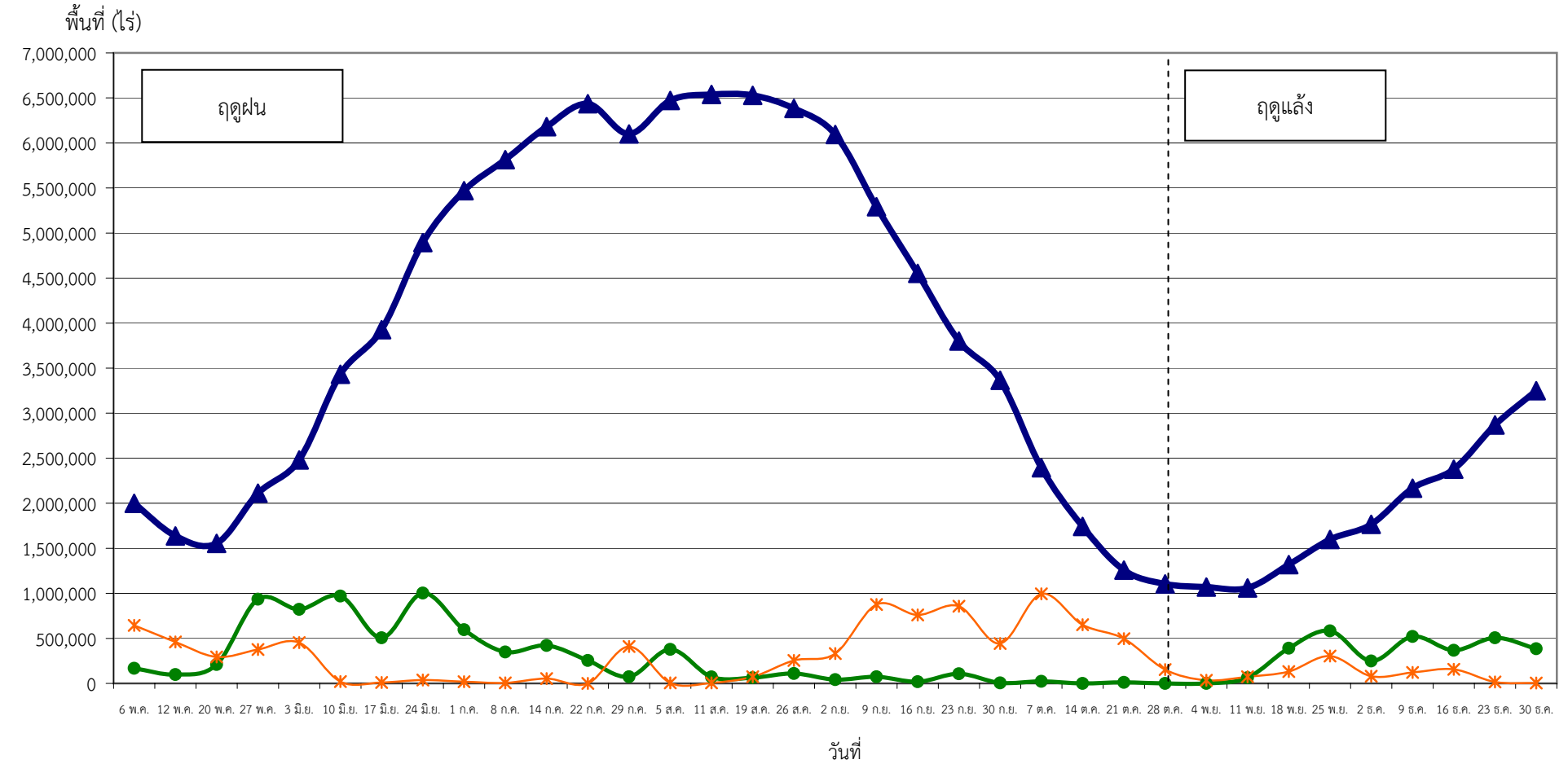


ถึงวันที่ 30 ธันวาคม 2554

หน่วย : ไร่

ลำดับที่	โครงการ	พื้นที่ชลประทาน โครงการ	ฤดูฝน ปี 2554/55										ฤดูแล้ง ปี 2554/55*										ตลอดปี					ปัจจุบัน มีการใช้ พื้นที่ทั้งสิ้น										
			จำนวนปี	นาปี			นาปีต่อเนื่อง			คงเหลือ	พื้นที่พืชไร่-พืชผัก			นาปรัง					นาปรัง 2			คงเหลือ	พื้นที่พืชไร่-พืชผัก			พืชอื่น ๆ					ข้าว	พืชชนิดพืช และอื่นๆ						
				ปี	ปลูก	เสียหาย	เก็บเกี่ยว	ปลูก	เสียหาย		เก็บเกี่ยว	ปลูก	เสียหาย	เก็บเกี่ยว	พื้นที่ คาดการณ์	ในพื้นที่ คาดการณ์	นอกพื้นที่ คาดการณ์	รวม ผลการปลูก	เสียหาย	เก็บเกี่ยว	ปลูก		เสียหาย	เก็บเกี่ยว	ปลูก	เสียหาย	เก็บเกี่ยว	ปลูก	เสียหาย	เก็บเกี่ยว			อ้อย	ไม้ผล	ไม้ยืนต้น	ปอปลา	บ่อกุ้ง	อื่น ๆ
1	พลเทพ	95,000	95,093	95,093	1,100	93,993	85,006	0	0	0	85,006	0	0	0	0	10,797	0	10,797	0	0	0	0	0	0	10,797	0	0	0	0	1,207	0	0	0	0	95,803	97,010		
2	ทุ่งวัดสิงห์	63,067	66,176	66,175	4,000	62,175	0	0	0	0	0	0	0	0	39,000	0	39,000	0	0	0	0	0	0	39,000	0	0	0	0	1,275	0	294	0	0	39,000	40,569			
3	ท่าโบสถ์	161,000	188,775	188,490	0	188,490	0	0	0	0	0	0	0	0	185,958	0	185,958	0	0	0	0	0	0	185,958	0	0	0	979	4,141	0	189	150	0	185,958	191,417			
4	สามชุก	305,000	253,004	253,514	88	253,426	105,903	0	0	0	105,903	0	0	0	0	91,142	0	91,142	0	0	0	0	0	0	91,142	0	0	0	21,330	13,747	5,030	780	1,176	0	197,045	239,108		
5	ดอนเจดีย์	133,000	124,840	128,042	0	128,042	19,640	0	0	0	19,640	1,749	0	1,749	0	103,381	0	103,381	0	0	0	0	0	0	103,381	1,351	0	0	2,718	9,916	0	288	1,220	147	123,021	138,661		
6	โพธิ์พระยา	370,000	226,071	318,977	8,324	310,653	0	0	0	0	0	0	0	0	34,707	0	34,707	0	0	0	0	0	0	0	34,707	470	0	0	0	13,015	0	14,541	2,727	0	34,707	65,460		
7	บรมธาตุ	365,000	306,692	354,697	9,029	345,668	32,412	0	16,290	16,122	0	0	0	0	305,641	0	305,641	0	0	0	0	0	0	0	305,641	554	0	0	6,454	6,683	0	139	80	0	321,763	335,673		
8	ชั้นสูตร	475,000	353,118	391,407	70	388,847	0	0	0	2,490	0	0	0	0	289,598	0	289,598	0	0	0	0	0	0	0	289,598	0	0	0	32,674	11,389	0	1,164	0	0	292,088	337,315		
9	ยางมณี	210,000	117,729	152,500	22,618	125,632	0	0	0	4,250	0	0	0	0	17,927	0	17,927	0	0	0	0	0	0	0	17,927	0	0	0	240	7,565	0	2,052	0	0	22,177	32,034		
10	ผักไห่	185,000	151,233	164,463	1,764	160,999	0	0	0	1,700	985	0	0	0	0	0	0	0	0	0	0	0	0	0	0	0	0	0	78	135	15	2,038	0	1,700	4,951			
11	บางบาล	137,000	96,034	121,205	100,722	17,919	0	0	0	2,564	0	0	0	0	0	0	0	0	0	0	0	0	0	0	0	0	0	0	0	43	118	0	0	2,564	2,725			
รวมโครงการทุ่งฝั่งตะวันตกตอนบน			2,499,067	1,978,765	2,234,563	147,715	2,075,844	242,961	0	16,290	237,675	2,734	0	1,749	0	1,078,151	0	1,078,151	0	0	0	0	0	0	1,078,151	2,375	0	0	64,395	69,016	5,208	19,580	7,391	147	1,315,826	1,484,923		
12	เจ้าเจ็ดบางยี่หน	406,000	249,081	327,767	0	327,767	0	0	0	0	0	0	0	0	0	0	0	0	0	0	0	0	0	0	0	0	0	270	8,893	234	6,401	7,394	195	0	23,387			
13	พระยาบรรลือ	438,000	273,502	271,375	0	271,375	0	0	0	0	9,206	0	9,206	0	0	0	0	0	0	0	0	0	0	0	0	0	0	0	17,197	3,880	6,072	1,735	0	0	28,884			
14	พระพิมล	266,000	112,420	148,100	0	148,100	18,040	18,040	0	0	11,390	0	11,390	0	0	0	0	0	0	0	0	0	0	0	0	0	0	0	22,318	0	2,258	0	7,224	0	31,800			
15	ภาษีเจริญ	74,000	13,449	13,449	0	13,449	0	0	0	0	0	0	0	0	0	0	0	0	0	0	0	0	0	0	0	0	0	19,435	0	5,551	994	6,119	0	32,099				
รวมโครงการทุ่งฝั่งตะวันตกตอนล่าง			1,184,000	648,452	760,691	0	760,691	18,040	18,040	0	20,596	0	20,596	0	0	0	0	0	0	0	0	0	0	0	0	0	0	0	270	67,843	4,114	20,282	10,123	13,538	0	116,170		
รวมโครงการทุ่งตะวันตก			3,683,067	2,627,217	2,995,254	147,715	2,836,535	261,001	18,040	16,290	237,675	23,330	0	22,345	0	1,078,151	0	1,078,151	0	0	0	0	0	0	0	1,078,151	2,375	0	0	64,665	136,852	9,322	39,862	17,514	13,685	1,315,826	1,601,093	
16	มโนรมย์	192,000	253,770	253,953	96,065	157,888	0	0	0	0	0	0	0	0	201,345	0	201,345	0	0	0	0	0	0	201,345	0	0	0	4,560	2,558	64	0	0	585	201,345	209,112			
17	ช่องแค	238,000	209,169	226,684	123,917	102,767	0	0	0	0	0	0	0	0	72,608	0	72,608	0	0	0	0	0	0	72,608	92	0	0	0	6,365	517	1,373	0	437	72,608	81,392			
18	โคกกระเทียม	196,000	142,432	212,746	107,120	105,626	0	0	0	0	0	0	0	0	62,853	0	62,853	0	0	0	0	0	0	62,853	477	0	0	0	1,506	0	1,095	0	0	62,853	65,931			
19	เรียงราง	173,000	168,450	174,818	92,745	82,073	0	0	0	0	1,550	0	1,500	0	54,758	0	54,758	0	0	0	0	0	0	54,758	0	0	0	0	1,362	100	1,712	0	5,480	54,758	63,462			
20	มหาราช	422,000	346,812	368,989	241,359	127,630	0	0	0	0	0	0	0	0	58,437	0	58,437	0	0	0	0	0	0	58,437	0	0	0	180	6,688	0	1,214	0	0	58,437	66,519			
21	ป่าสักใต้	226,000	127,097	144,386	51,891	92,495	0	0	0	0	0	0	0	0	40,950	0	40,950	0	0	0	0	0	0	40,950	0	0	0	0	33,564	3,708	1,785	0	0	40,950	80,007			
22	นครหลวง	220,000	130,554	141,279	101,001	40,278	0	0	0	0	0	0	0	0	28,664	0	28,664	0	0	0	0	0	0	28,664	0	0	0	0	1,371	267	895	0	0	28,664	31,197			
รวมโครงการทุ่งฝั่งตะวันออกตอนบน			1,667,000	1,378,284	1,522,855	814,098	708,757	0	0	0	1,550	0	1,500	0	519,615	0	519,615	0	0	0	0	0	0	519,615	569	0	0	4,740	53,414	4,656	8,074	0	6,502	519,615	597,620			

กราฟแสดงสภาพการปลูกข้าว ในเขตลุ่มน้ำเจ้าพระยาทำอย่างเก็บน้ำเขื่อนภูมิพลและสิริกิติ์ เป็นรายสัปดาห์
ณ วันที่ 30 ธันวาคม 2554



● ปลูก (Plant) คือ พื้นที่ปลูกข้าวเป็นรายสัปดาห์ ▲ เจริญเติบโต (Growth) คือ พื้นที่ปลูกข้าวทั้งหมดในช่วงเวลานั้น ๆ (ปลูกสะสมลบเกี่ยวสะสม) * เก็บเกี่ยว (Harvest) คือ พื้นที่เกี่ยวข้าวเป็นรายสัปดาห์