

ถึงวันที่ 13 พฤศจิกายน 2567

หน่วย : ไร่

ลำดับ	โครงการ	ฤดูฝน ปี 2567											ฤดูแล้ง ปี 2567/68*											ตลอดปี						ปัจจุบัน มีการใช้ พื้นที่ทั้งสิ้น		
		โครงการ											นาปรัง											พืชอื่น ๆ						ข้าว	ทุกชนิดพืช และอื่นๆ	
		นาปี			นาปีต่อเนื่อง			คงเหลือ	พื้นที่พืชไร่-พืชผัก			นาปรัง 2			คงเหลือ	พื้นที่พืชไร่-พืชผัก			พืชอื่น ๆ													
		พื้นที่ คาดการณ์	ปลูก	เสียหาย	เก็บเกี่ยว	ปลูก	เสียหาย		เก็บเกี่ยว	ปลูก	เสียหาย	เก็บเกี่ยว	พื้นที่ คาดการณ์	ปลูก		เสียหาย	เก็บเกี่ยว	ปลูก	เสียหาย	เก็บเกี่ยว	ปลูก	เสียหาย	เก็บเกี่ยว	อ้อย	ไม้ผล	ไม้ยืนต้น	บ่อปลา	บ่อกุ้ง	อื่น ๆ			
25	คลองพระยิว-เสาไห้	143,250	135,070	135,300	0	30,338	0	0	0	104,962	0	0	0	89,744	0	0	0	0	0	0	0	0	0	0	0	0	0	0	104,962	104,962		
26	ป่าสักชลสิทธิ์	125,375	114,540	56,995	0	0	0	0	0	56,995	12,346	0	0	25,853	0	0	0	0	0	0	0	0	0	11,941	3,375	462	1,038	0	4,731	56,995	90,888	
27	ชลประทานพระนครศรีอยุธยา													8,040	90	0	0	0	0	0	90	0	0	0	0	0	0	0	90	90		
28	รังสิตเหนือ	291,500	165,000	165,000	0	165,000	0	0	0	0	4,982	0	4,982	119,815	79,970	0	0	0	0	0	79,970	1,963	0	0	0	54,073	20,509	2,857	0	40	79,970	159,412
29	รังสิตใต้	499,125	409,312	358,732	0	358,732	0	0	0	0	0	0	0	358,323	0	0	0	0	0	0	0	0	0	0	11,091	0	10,873	155	3,006	0	25,125	
30	ชลหารพิจิตร	242,000	60,071	60,071	0	60,071	0	0	0	0	9,822	0	9,822	55,058	0	0	0	0	0	0	0	0	0	0	0	0	89,611	4,700	1,435	0	95,746	
31	พระองค์ไชยานุชิต	404,000	196,307	196,307	0	196,307	56,336	0	0	56,336	0	0	0	169,408	109,607	0	0	0	0	0	109,607	0	0	0	0	8,179	0	62,700	33,600	0	165,943	270,422
รวมโครงการทุ่งฝั่งตะวันออกตอนล่าง		1,705,250	1,080,300	972,405	0	810,448	56,336	0	0	218,293	27,150	0	14,804	826,241	189,667	0	0	0	0	0	189,667	1,963	0	0	11,941	76,718	20,971	167,079	38,455	9,212	407,960	746,645
รวมโครงการทุ่งฝั่งตะวันออก		3,422,814	2,661,335	2,547,894	0	2,168,713	133,050	0	0	512,233	29,325	0	15,366	2,160,342	260,485	0	0	0	0	0	260,485	2,502	0	0	14,450	115,214	21,682	178,185	38,455	15,053	772,718	1,172,218
รวมโครงการทุ่งเจ้าพระยาทั้งหมด		6,812,244	5,384,862	5,143,693	0	4,739,558	720,976	0	0	1,125,111	49,573	0	32,480	4,632,004	425,491	0	0	0	0	0	425,491	14,216	0	0	79,464	222,601	26,835	230,195	54,894	26,665	1,550,602	2,222,565
1	นครสวรรค์	95,750	91,619	92,462	0	92,462	0	0	0	0	0	0	92,462	0	0	0	0	0	0	0	0	0	0	0	0	0	0	0	0	0	0	0
2	แควน้อยบำรุงแดน	155,166	155,166	155,166	718	122,789	0	0	0	31,659	0	0	155,166	0	0	0	0	0	0	0	0	0	0	0	0	0	0	0	0	31,659	31,659	
3	ยมนาน	290,694	290,694	290,694	0	290,694	0	0	0	0	0	0	290,694	0	0	0	0	0	0	0	0	0	0	0	0	0	0	0	0	0	0	0
4	พลายชุมพล	223,813	210,634	203,485	0	185,358	26,874	0	0	45,001	0	0	0	199,098	0	0	0	0	0	0	0	0	0	0	0	0	0	0	136	45,001	45,137	
5	ดงเครษฐี่	168,125	168,125	141,516	0	141,516	0	0	0	0	0	0	138,574	0	0	0	0	0	0	0	0	0	0	0	0	0	0	0	0	0	0	0
6	ท่าบัว	201,688	171,000	155,887	0	155,887	0	0	0	0	306	0	306	168,802	0	0	0	0	0	0	0	0	0	0	0	2,481	0	95	0	1,885	0	4,461
7	ผาจุก	42,527	34,446	34,446	0	30,846	0	0	0	3,600	0	0	0	34,446	0	0	0	0	0	0	0	0	0	0	0	0	0	0	0	3,600	3,600	
รวมโครงการพิษณุโลก		1,177,763	1,121,684	1,073,656	718	1,019,552	26,874	0	0	80,260	306	0	306	1,079,242	0	0	0	0	0	0	0	0	0	0	0	2,481	0	95	0	2,021	80,260	84,857
รวมโครงการเจ้าพระยาใหญ่และพิษณุโลก		7,990,007	6,506,546	6,217,349	718	5,759,110	747,850	0	0	1,205,371	49,879	0	32,786	5,711,246	425,491	0	0	0	0	0	425,491	14,216	0	0	79,464	225,082	26,835	230,290	54,894	28,686	1,630,862	2,307,422
1	ท่อทองแดง	550,688	399,172	420,175	0	420,175	0	0	0	6,735	0	6,735	311,015	0	0	0	0	0	0	0	94,781	18,210	0	0	0	0	0	12,129	0	125,120		
2	วังบัว	752,143	425,841	425,841	0	422,691	0	0	0	3,150	29,152	0	29,152	53,346	0	0	0	0	0	0	265,549	11,241	10,427	0	0	0	0	9,933	3,150	300,300		
3	วังยาง-หนองขวัญ	601,585	405,196	405,196	0	405,196	0	0	0	37,206	0	37,206	226,058	60,284	0	0	0	0	0	0	60,284	16,936	0	0	0	135,059	20,971	2,114	0	388	60,284	235,752
4	ชลประทานนครสวรรค์	169,500	324,493	166,850	0	166,850	0	0	0	0	0	0	157,381	0	0	0	0	0	0	0	0	0	0	0	0	3,000	0	0	0	1,000	0	4,000
5	ชลประทานตาก	46,531	26,357	21,088	0	10,204	0	0	0	10,884	2,790	0	1,155	14,660	0	0	0	0	0	0	0	0	0	0	0	0	1,815	0	0	0	10,884	14,334
รวมโครงการชลประทานจังหวัด		2,120,447	1,581,059	1,439,150	0	1,425,116	0	0	0	14,034	75,883	0	74,248	762,460	60,284	0	0	0	0	0	60,284	16,936	0	0	498,389	52,237	12,541	0	0	23,450	74,318	679,506
รวมทั้งหมด		10,110,454	8,087,605	7,656,499	718	7,184,226	747,850	0	0	1,219,405	125,762	0	107,034	6,473,706	485,775	0	0	0	0	0	485,775	31,152	0	0	577,853	277,319	39,376	230,290	54,894	52,136	1,705,180	2,986,928

* ข้อมูลเบื้องต้น

พื้นที่ชลประทานปรับใหม่ตามรายงานโครงการตรวจสอบฯ ของคณะทำงานตรวจสอบข้อมูลพื้นที่ชลประทาน

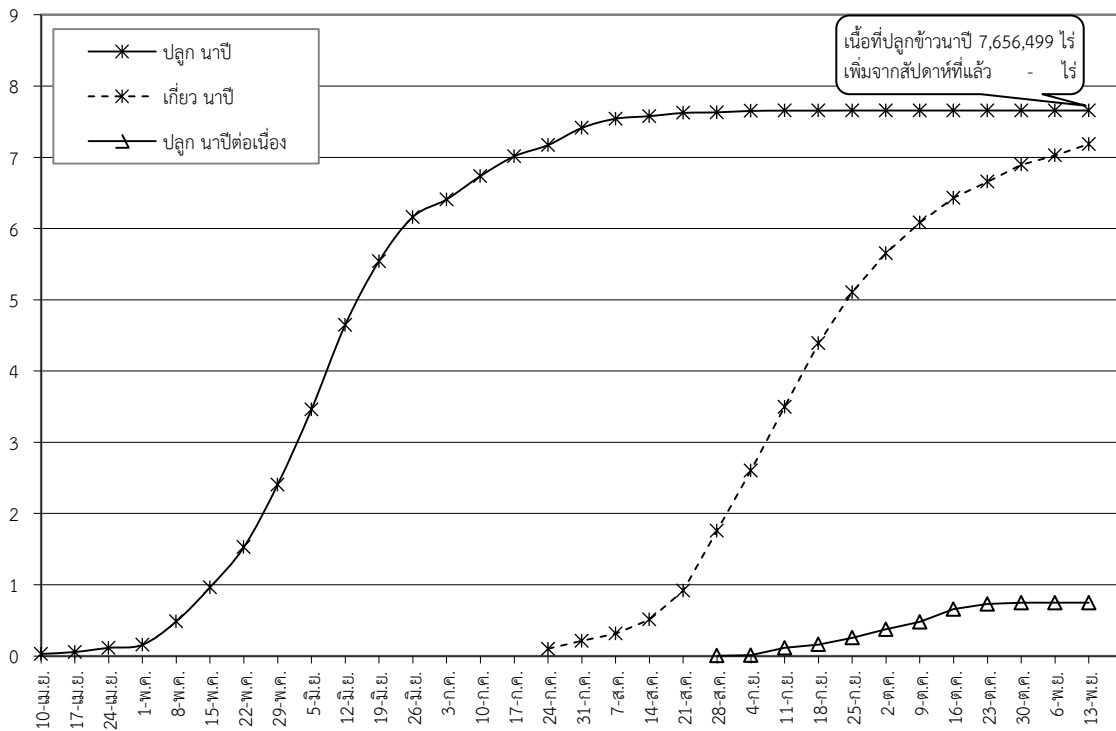
ถึงวันที่ 13 พฤศจิกายน 2567

หน่วย : ไร่

ลำดับที่	จังหวัด	พื้นที่ชลประทาน โครงการ ขนาดใหญ่นอกเขต	ฤดูฝน ปี 2567							ฤดูแล้ง ปี 2567/68*											ตลอดปี					ปัจจุบัน มีการใช้ พื้นที่ทั้งสิ้น				
			นาปี			นาปีต่อเนื่อง				พื้นที่พืชไร่-พืชผัก			นาปรัง			นาปรัง 2			คิงเหลื่อ	พื้นที่พืชไร่-พืชผัก			พืชอื่น ๆ					ข้าว	ทุกชนิดพืช และอื่นๆ	
			ปลูก	เสียหาย	เก็บเกี่ยว	ปลูก	เสียหาย	เก็บเกี่ยว	คิงเหลื่อ	ปลูก	เสียหาย	เก็บเกี่ยว	พื้นที่ คาดการณ์	ปลูก	เสียหาย	เก็บเกี่ยว	ปลูก	เสียหาย		เก็บเกี่ยว	ปลูก	เสียหาย	เก็บเกี่ยว	อ้อย	ไม้ผล	ไม้ยืนต้น	บ่อปลา			บ่อกุ้ง
																			0									0	0	
1	ตาก	46,531	21,088	0	10,204	0	0	0	10,884	2,790	0	1,155	14,660	0	0	0	0	0	0	0	0	0	1,815	0	0	0	0	10,884	14,334	
2	กำแพงเพชร	1,262,503	752,676	0	751,456	0	0	0	1,220	19,821	0	19,821	444,159	25,513	0	0	0	0	0	25,513	4,841	0	405,703	43,519	8,503	0	0	19,191	26,733	508,490
3	อุตรดิตถ์	99,773	77,033	0	73,433	0	0	0	3,600	0	0	0	191,596	0	0	0	0	0	0	0	0	0	0	0	0	0	0	3,600	3,600	
4	สุโขทัย	158,809	173,957	0	173,957	0	0	0	0	0	0	0	42,587	0	0	0	0	0	0	0	0	0	9,393	0	0	0	1,237	0	10,630	
5	พิจิตร	768,193	582,341	0	579,625	1,150	0	0	3,866	47,937	0	47,937	379,009	9,253	0	0	0	0	0	9,253	9,102	0	51,381	6,080	3,153	95	0	3,511	13,119	86,441
6	พิษณุโลก	601,280	584,126	718	534,408	25,724	0	0	74,724	0	0	0	511,441	0	0	0	0	0	0	0	0	0	0	0	0	0	0	74,724	74,724	
7	นครสวรรค์	480,678	434,646	0	425,516	6,830	0	0	15,960	6,203	0	6,203	357,630	41,428	0	0	0	0	0	41,428	2,993	0	31,962	5,987	885	117	0	1,762	57,388	101,094
รวมตั้งแต่จังหวัดนครสวรรค์ขึ้นไป		3,417,767	2,625,867	718	2,548,599	33,704	0	0	110,254	76,751	0	75,116	1,941,082	76,194	0	0	0	0	0	76,194	16,936	0	498,439	57,401	12,541	212	0	25,701	186,448	799,313
8	ชัยนาท	690,938	600,651	0	534,903	262,770	0	0	328,518	202	0	0	571,215	25,667	0	0	0	0	0	25,667	0	0	3,111	5,654	511	376	15	0	354,185	364,054
9	สิงห์บุรี	403,005	309,426	0	308,918	12,684	0	0	13,192	0	0	0	309,399	33,702	0	0	0	0	0	33,702	0	0	24,375	5,825	0	848	0	84	46,894	78,026
10	ลพบุรี	487,801	511,556	0	446,908	31,323	0	0	95,971	11,431	0	0	350,354	21,417	0	0	0	0	0	21,417	478	0	12,105	5,911	100	3,730	0	3,779	117,388	154,922
11	สระบุรี	378,846	345,845	0	187,238	3,300	0	0	161,907	2,248	0	130	159,781	1,150	0	0	0	0	0	1,150	355	0	211	22,045	562	2,785	0	1,489	163,057	192,622
12	อ่างทอง	472,292	334,130	0	316,491	6,876	0	0	24,515	228	0	0	288,980	35,065	0	0	0	0	0	35,065	0	0	9,937	16,410	99	2,869	0	0	59,580	89,123
13	สุพรรณบุรี	1,127,252	957,400	0	957,400	338,482	0	0	338,482	4,190	0	1,825	788,427	36,244	0	0	0	0	0	36,244	679	0	29,657	47,186	108	29,777	13,418	427	374,726	498,343
14	พระนครศรีอยุธยา	1,145,477	898,524	0	810,669	2,375	0	0	90,230	2,546	0	1,797	1,066,415	20,771	0	0	0	0	0	20,771	979	0	18	16,603	407	10,382	1,325	6,368	111,001	147,832
15	ปทุมธานี	540,628	324,218	0	324,218	0	0	0	7,171	0	7,171	233,606	82,703	0	0	0	0	0	0	82,703	3,982	0	0	60,721	21,781	5,637	155	2,700	82,703	177,679
16	นนทบุรี	182,829	82,105	0	82,105	0	0	0	0	4,959	0	4,959	83,312	15,349	0	0	0	0	0	15,349	3,469	0	0	7,521	2,878	1,403	80	2,273	15,349	32,973
17	นครปฐม	223,687	125,827	0	125,827	0	0	0	0	3,594	0	3,594	169,295	27,906	0	0	0	0	0	27,906	1,654	0	0	7,139	389	4,603	1,389	5,792	27,906	48,872
18	กรุงเทพมหานคร	221,712	87,107	0	87,107	0	0	0	0	0	0	0	129,612	0	0	0	0	0	0	0	0	0	3,346	0	12,989	0	1,635	0	17,970	
19	ฉะเชิงเทรา	478,336	334,221	0	334,221	56,336	0	0	56,336	0	0	0	274,401	103,186	0	0	0	0	0	103,186	0	0	0	15,687	0	67,589	23,600	0	159,522	266,398
20	นครนายก	98,908	96,275	0	96,275	0	0	0	0	0	0	0	64,467	0	0	0	0	0	0	0	0	0	237	0	695	0	106	0	1,038	
21	สมุทรปราการ	213,560	20,324	0	20,324	0	0	0	0	9,822	0	9,822	40,996	6,421	0	0	0	0	0	6,421	0	0	0	0	0	80,956	14,700	0	6,421	102,077
22	สมุทรสาคร	27,418	3,023	0	3,023	0	0	0	0	2,620	0	2,620	2,364	0	0	0	0	0	0	2,620	0	0	0	5,633	0	5,439	212	1,782	0	15,686
รวมตั้งแต่จังหวัดนครสวรรค์ลงมา		6,692,687	5,030,632	0	4,635,627	714,146	0	0	1,109,151	49,011	0	31,918	4,532,624	409,581	0	0	0	0	0	409,581	14,216	0	79,414	219,918	26,835	230,078	54,894	26,435	1,518,732	2,187,615
รวมทั้งหมด		10,110,454	7,656,499	718	7,184,226	747,850	0	0	1,219,405	125,762	0	107,034	6,473,706	485,775	0	0	0	0	0	485,775	31,152	0	577,853	277,319	39,376	230,290	54,894	52,136	1,705,180	2,986,928

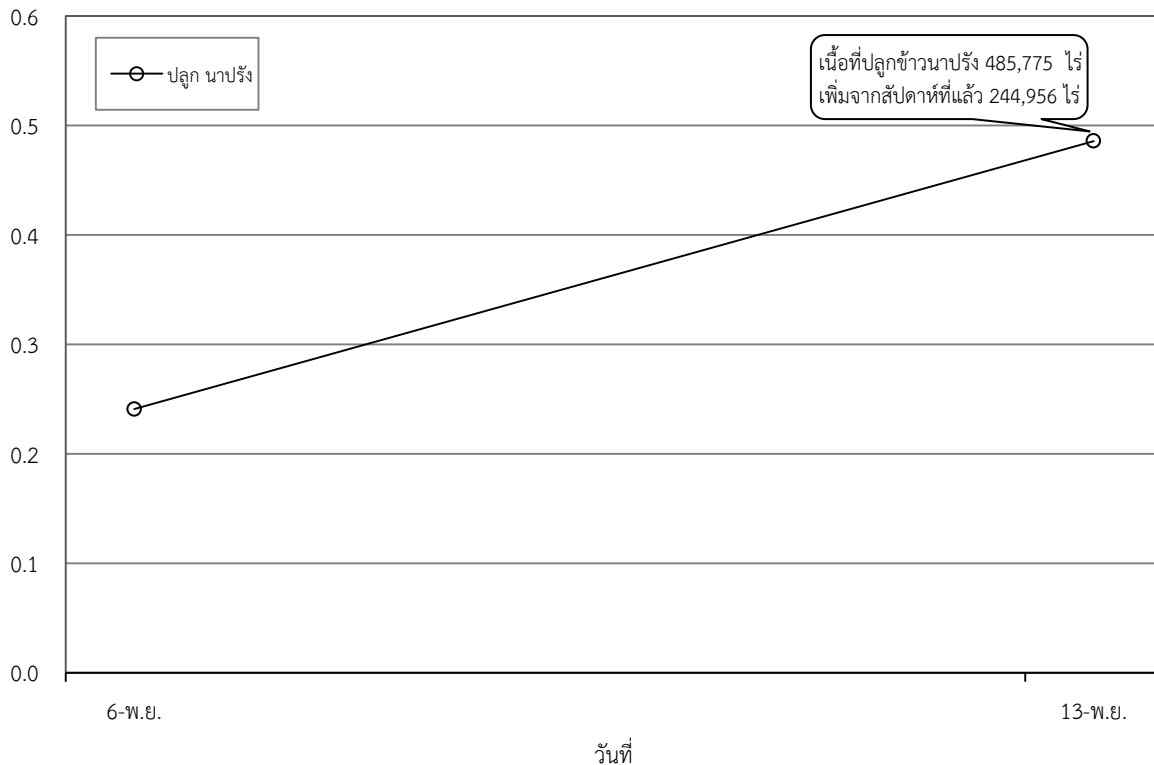
กราฟแสดงความก้าวหน้าการปลูกข้าวนาปี ปี 2567 ในเขตลุ่มน้ำเจ้าพระยา
 ทำอย่างเก็บน้ำเขื่อนภูมิพลและสิริกิติ์
 ตั้งแต่เริ่มต้นฤดูปลูก ถึงวันที่ 13 พฤศจิกายน 2567

เนื้อที่สะสม (ล้านไร่)



กราฟแสดงความก้าวหน้าการปลูกข้าวนาปรัง ปี 2567/68 ในเขตลุ่มน้ำเจ้าพระยา
 ทำอย่างเก็บน้ำเขื่อนภูมิพลและสิริกิติ์
 ตั้งแต่เริ่มต้นฤดูปลูก ถึงวันที่ 13 พฤศจิกายน 2567

เนื้อที่สะสม (ล้านไร่)



กราฟแสดงสภาพการปลูกข้าว ในเขตลุ่มน้ำเจ้าพระยาทำอย่างเก็บน้ำเขื่อนภูมิพลและสิริกิติ์ เป็นรายสัปดาห์
ณ วันที่ 13 พฤศจิกายน 2567

