



รายงานผลการ(ศึกษา/วิจัย)

เรื่อง

(ชื่อเรื่องไทย) XX
XXXXXXXXXXXXXXXXXX

โดย

ชื่อเจ้าของผลงาน XXXX XXXXXX

ชื่อหน่วยงาน (ฝ่าย/สถานี) XXXXXXXX

ส่วนการใช้น้ำชลประทาน

สำนักบริหารจัดการน้ำและอุทกวิทยา

กรมชลประทาน

กระทรวงเกษตรและสหกรณ์

ปี XXXX

รายงานผลการวิจัย

เรื่อง

(ไทย) XXXXXXXXXXXXXXXXXXXXXXXXXXXXXXX
XXXXXXXXXXXXXXXXXXXX

(อังกฤษ) XXXXXXXXXXXXXXXXXXXXXXXXXXXXXXX
XXXXXXXXXXXXXXXXXXXX

เลขทะเบียนวิจัย XXXXXXXXXXXXXXXXXXXXXXX

โดย

ชื่อเจ้าของผลงาน XXXXXX XXXXXXXXXXX

ชื่อหน่วยงาน (ฝ่าย/สถานี) XXXXXXX
ส่วนการใช้น้ำชลประทาน
สำนักบริหารจัดการน้ำและอุทกวิทยา
กรมชลประทาน
กระทรวงเกษตรและสหกรณ์
ปี XXXX

รายงานผลการ(ศึกษา/วิจัย)

โครงการ.....เรื่อง (ศึกษา/วิจัย)	ชื่อเรื่อง (ไทย)..... ชื่อเรื่อง (อังกฤษ).....	
ทะเบียนวิจัย	XXXX XXXX XXXX XX	
ผู้ดำเนินการ	XXXXXX XXXXXX	ตำแหน่งทางวิชาการ
ผู้ร่วมดำเนินการ	คนที่ 1 XXXXXX XXXXXX	ตำแหน่งทางวิชาการ
	คนที่ 2 XXXXXX XXXXXX	ตำแหน่งทางวิชาการ
	คนที่ 3 XXXXXX XXXXXX	ตำแหน่งทางวิชาการ
ผู้ตรวจสอบ	XXXXX XXXXX	หัวหน้าฝ่ายวิจัยการใช้น้ำชลประทาน
ที่ปรึกษา	XXXXX XXXXX	ผู้อำนวยการส่วนการใช้น้ำชลประทาน
หน่วยงานเจ้าสังกัด	ฝ่าย / สถานีฯ ส่วนการใช้น้ำชลประทาน สำนักบริหารจัดการน้ำและอุทกวิทยา กรมชลประทาน	
ระยะเวลาดำเนินการ	วันที่ปลูก-เก็บเกี่ยวหรือสิ้นสุดการดำเนินงานในแปลง	
สถานที่ดำเนินการ	XXXXX XXXXX ที่อยู่..... ตำบล..... อำเภอ..... จังหวัด..... รหัสไปรษณีย์.....	
วัตถุประสงค์	ต้องตรงกับในแบบ ว.1 ด.	

ชื่อเรื่อง (ไทย)

บทคัดย่อ

กกกกก.....

ชื่อเรื่อง (อังกฤษ)

Abstract

XXXXXXXXXX

คำนำ

กกกกกกก.....

ชื่อผู้ดำเนินการ
เดือน/ปี ที่ผลงานแล้วเสร็จ

คำนิยม (ถ้ามี)

ก ก ก ก ก ก ก.....

ชื่อผู้ดำเนินการ
เดือน/ปี ที่ผลงานแล้วเสร็จ

สารบัญ

	หน้า
สารบัญตาราง	(ก)
สารบัญภาพ	(X)
บทที่ 1 บทนำ	X
ความสำคัญของปัญหา	X
วัตถุประสงค์ของการ(ศึกษา/วิจัย)	X
ประโยชน์ที่คาดว่าจะได้รับ	X
ขอบเขตการ(ศึกษา/วิจัย)	X
ระยะเวลาดำเนินการ	X
บทที่ 2 ตรวจเอกสาร	X
XXXXXXXXXXXX	X
XXXXXXXXXXXXXXXXXXXX	X
XXXXXXXXXXXX	X
XXXXXXXXXXXX	X
บทที่ 3 วิธีการดำเนินการ	X
อุปกรณ์และวัสดุในการ(ศึกษา/วิจัย)	X
แผนการดำเนินการ(ศึกษา/วิจัย)	X
บทที่ 4 ผลการ(ศึกษา/วิจัย)และวิจารณ์ผล	X
ผลการ(ศึกษา/วิจัย)	X
วิจารณ์ผลการ(ศึกษา/วิจัย)	X
บทที่ 5 สรุปผลและข้อเสนอแนะ	X
สรุปผล	X
ข้อเสนอแนะ	X
เอกสารอ้างอิง	X
ภาคผนวก	X

สารบัญตาราง

หน้า

ตารางที่ 1	XX
ตารางที่ 2	XX
ตารางที่ 3	XX

บทที่ 1
บทนำ

1.1 ความสำคัญของปัญหา

กกกก.....

1.2 วัตถุประสงค์ของการ(ศึกษา/วิจัย)

เพื่อ.....(ตรงกับแบบ ว.1 ด).....

1.3 ประโยชน์ที่คาดว่าจะได้รับ

กกกก.....

1.4 ขอบเขตการศึกษา

ทำการ.....

1.5 ระยะเวลาดำเนินการ

เริ่มตั้งแต่วันที่ XXXXXXXX ถึงวันที่ XXXXXXXXXXXX (นับเฉพาะช่วงเวลาปลูก-เก็บเกี่ยว)

1.6 นิยามศัพท์

ที่เกี่ยวข้องกับเนื้อหาของงานศึกษา/วิจัย

บทที่ 2 ตรวจเอกสาร

2.1 XXXXXXXX

XXXX.....

2.2 XXXXXXXX

XXXX.....

หมายเหตุ หน้าแรกของแต่ละบท ไม่ต้องมีเลขหน้า

บทที่ 3

วิธีการดำเนินการ

3.1 อุปกรณ์และวัสดุในการ (ศึกษา/วิจัย)

3.1.1

3.1.2

3.1.3

3.2 แผนการดำเนินการ (ศึกษา/วิจัย)

3.2.1 สถานที่ทำการ (ศึกษา/วิจัย)

3.2.2 วิธีการศึกษา

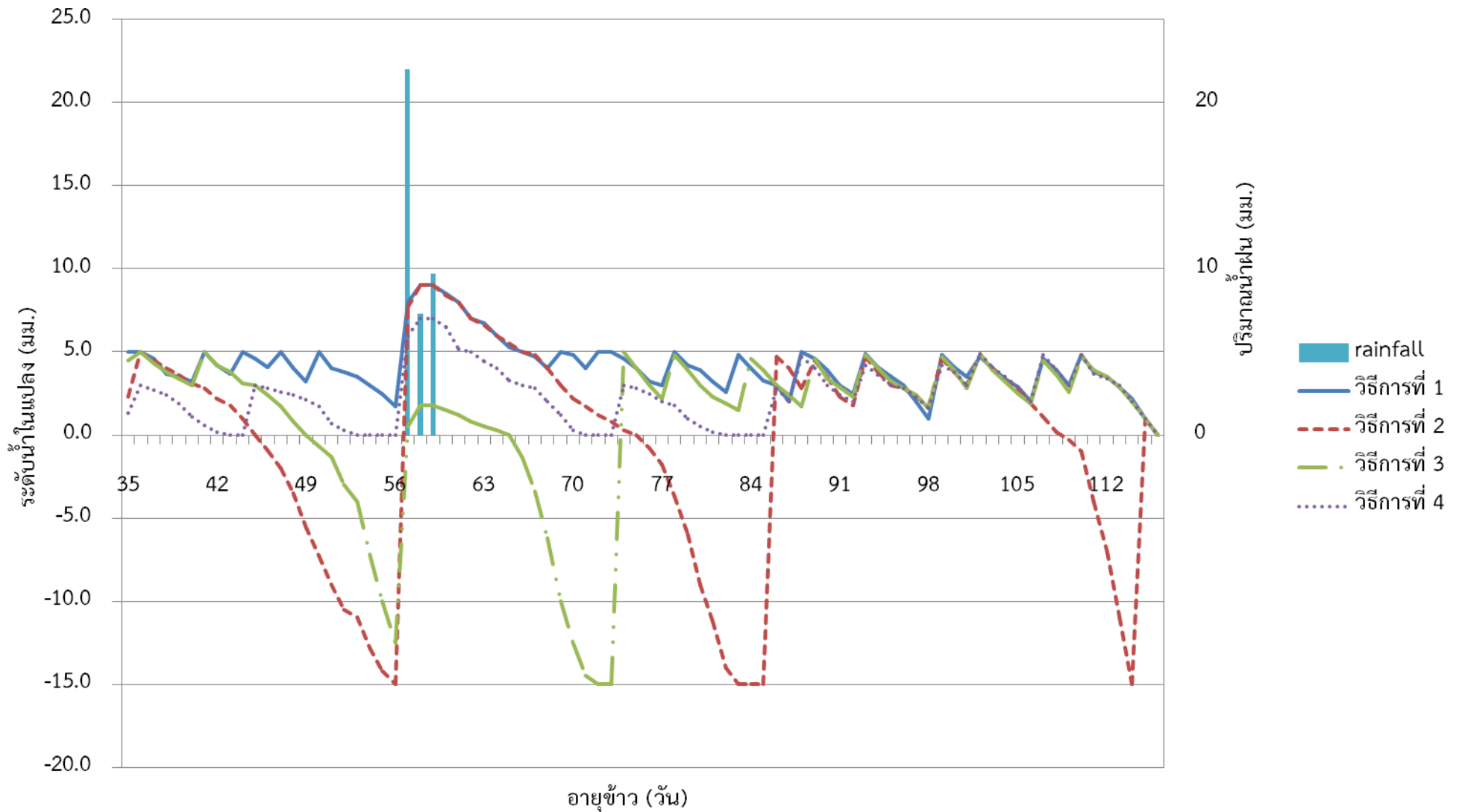
3.2.3 แผนการดำเนินงาน

3.2.4 การบันทึกข้อมูล

- XXXXXXXXXXXX

- XXXXXXXXXXXXXXXX

3.2.5 การดูแลรักษา



ภาพที่ XX ตัวอย่างการวางภาพในแนวนอน / ในกรณีบางแนวตั้ง ให้วางตามปกติ

ตารางที่ XX ตัวอย่างการวางตารางในหน้าแนวนอน / ในกรณีบางแนวตั้ง ให้วางตามปกติ

วัน เดือน ปี	อายุ ข้าว (วัน)	ปริมาณ น้ำฝน (มม.)	ค่าการ ระเหย (มม.)	ปริมาณการส่งน้ำ (มิลลิเมตร)				ระดับน้ำในแปลงนา (เซนติเมตร)				หมายเหตุ	
				วิธีการที่ 1	วิธีการที่ 2	วิธีการที่ 3	วิธีการที่ 4	วิธีการที่ 1	วิธีการที่ 2	วิธีการที่ 3	วิธีการที่ 4		
12/12/2015	12	-	3.21	ยังไม่ปักดำกล้า				-	ไม่จัดบันทึก				ปักดำวิธีการที่ 4
13/12/2015	13	-	3.41	ยังไม่ปักดำกล้า				-	ไม่จัดบันทึก				
14/12/2015	14	-	3.29	ยังไม่ปักดำกล้า				-	ไม่จัดบันทึก				
15/12/2015	15	-	3.39	ยังไม่ปักดำกล้า				-	ไม่จัดบันทึก				
16/12/2015	16	-	3.87	ยังไม่ปักดำกล้า				-	ไม่จัดบันทึก				
17/12/2015	17	-	2.78	-	-	-	-	ไม่จัดบันทึก				ปักดำวิธีการที่ 1-3	
18/12/2015	18	-	3.09	17.77	17.77	17.77	17.77	ไม่จัดบันทึก					
19/12/2015	19	-	3.57	-	-	-	-	ไม่จัดบันทึก					
20/12/2015	20	-	3.01	-	16.93	17.41	31.38	ไม่จัดบันทึก					
21/12/2015	21	-	3.10	23.28	16.93	16.44	-	ไม่จัดบันทึก					
22/12/2015	22	-	2.41	-	-	-	-	ไม่จัดบันทึก					
23/12/2015	23	-	3.77	-	-	-	22.97	ไม่จัดบันทึก					
24/12/2015	24	-	2.91	-	-	-	-	ไม่จัดบันทึก					
25/12/2015	25	-	2.46	28.66	27.45	29.68	-	ไม่จัดบันทึก					

บทที่ 4
ผลการศึกษาและวิจารณ์ผล

4.1 ผลการ (ศึกษา/วิจัย)

4.1.1 XXXXXXXXXXXXXXX

ก ก ก ก.....

4.1.2 XXXXXXXXXXXXXXX

ก ก ก ก.....

4.1.3

4.2 วิจารณ์ผลการ(ศึกษา/วิจัย)

ก ก ก ก.....

บทที่ 5

สรุปผลและข้อเสนอแนะ

5.1 สรุปผล (ตามวัตถุประสงค์)

1. XXXXXXXXXXXXXXX
2. XXXXXXXXXXXXXXXXXXXXXXX
3. XXXXXXXXXXXXXXXXXXXXXXX

5.2 ข้อเสนอแนะ

XXXXXXXXXXXXXXXXXXXXXXXXXXXX

เอกสารอ้างอิง

กกกกก. มปป.(ก). กกกกกกกกกกก. (ระบบออนไลน์). แหล่งข้อมูล <http://www.xxxxxxxxxxxxxxx> (5 มิถุนายน 2557)

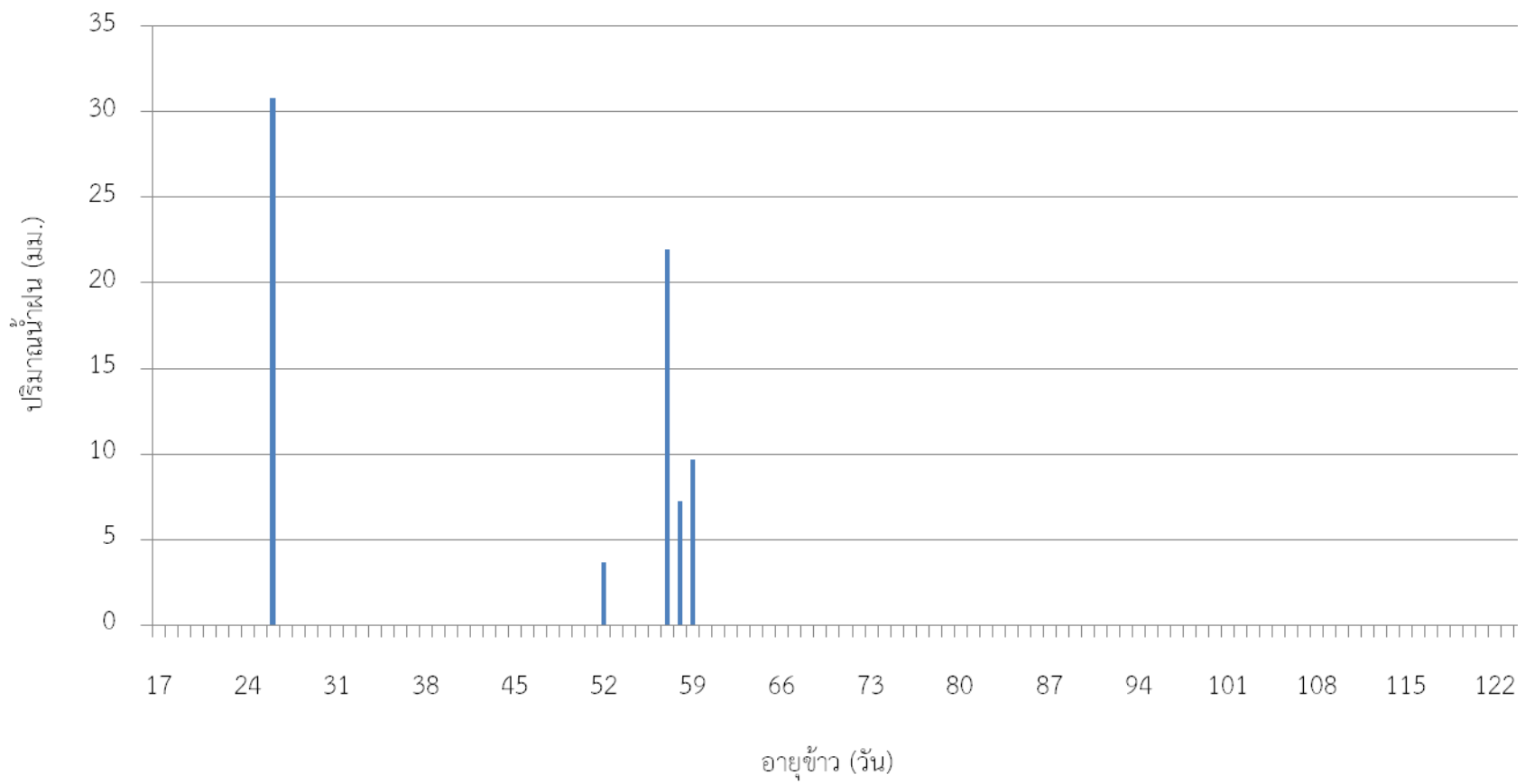
ขขขขข. 25XX. ขขขขขขขขขขขขขขขขขขขขขขขข. ขขขขขขขขข. กรุงเทพฯ.

AAAA, A.A., BBB, B.B., CCC, C., and DDDD, D., 20XX. AAAAAAAAAAAAAAAAAAAAAAAAAAAAA.

BBBBBBBBBBBBBBBB, No XX.

ใช้หลักการเขียนเอกสารที่ใช้อ้างอิงตาม หลักการเขียนรายงานวิจัยเพื่อการตีพิมพ์ วน.บอ.001

ภาคผนวก



ภาพผนวกที่ 1 ตัวอย่าง



ภาพผนวกที่ 2 ตัวอย่าง



ภาพผนวกที่ 3 ตัวอย่าง

นด้านวิทยาศาสตร์
วิจัยและพัฒนา
สปรทาน



สพ.5-07

171 สถานีทดลองการใช้น้ำชลประทานที่ 2 (พิษณุโลก)
อ.พรหมพิราม จ.พิษณุโลก
No. SS. 20a/2558

รายงานผลการวิเคราะห์ตัวอย่างดิน
Report of Soil Analysis

รายงานผล *Navit Pichrom*
ตรวจสอบ *พิงทอร์ ฐิติวัฒน์*

b. Sample	รายละเอียดการเก็บตัวอย่างดิน			Particle Size (Hydrometer)			Gravel > 2 mm. %	Text. Class. Lab. Hyd.	Percolation Rate			Moisture Retention %			Available Moisture % to 15 bars	Settling Volume ml.
	แปลงที่	ถังที่	ความลึก (ซ.ม.)	Sand %	Silt %	Clay % < 2μ			6 hr. Flow F(6) cm/hr.	Near Uniform Flow (Fu) cm/hr.	Instability Index (Ix)	1/10	1/3	15		
												Tension in bars				
38	1	-	0 - 30	8.6	11.0	80.4	<5	C ⁺	(-)	(-)	(-*)	-	40.8	28.7	12.1	-

b. Sample	pH Water		Sat. % SP.	Sat. Extract Elect. Cond. EC x 10 ³	CEC NH ₄ Extract meq/100g	ESP NH ₄ Extract	Organic Matter %	Avail. P (Bray II) ppm.	Total Extract. K ppm.	Ca(OH) ₂ Titration		Saturation Extract meq/l								SAR
	Paste	1 : 5								meq Ca/100 g		Na	Ca + Mg	Ca	K	CO ₃	HCO ₃	SO ₄	Cl	
										to pH 6.0	to pH 7.0									
38	4.4	-	96.6	0.29	-	-	2.5	2.4	40	-	-	-	-	-	-	-	-	-	-	-

กพ.ชป. บ.211 05 58. 1,000

ภาพผนวกที่ XX รายงานผลการวิเคราะห์ดินจากฝ่ายดินด้านวิทยาศาสตร์ ส่วนวิจัยและพัฒนาด้านวิทยาศาสตร์และสิ่งแวดล้อม
สำนักวิจัยและพัฒนา กรมชลประทาน Lab. No. SS. 20a/2558