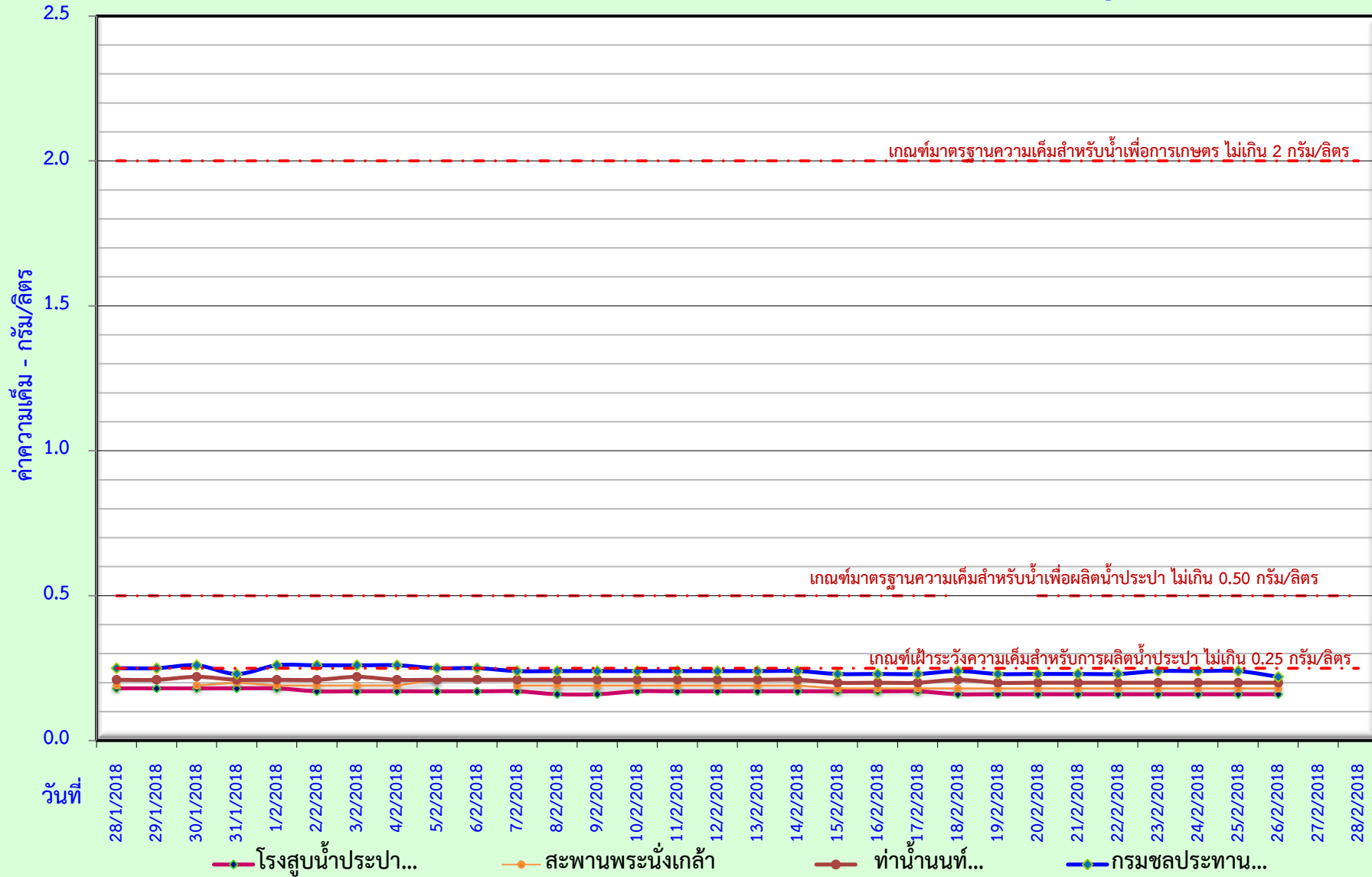


กราฟแสดงค่าความเค็ม แม่น้ำเจ้าพระยา กรมชลประทาน(สามเสน)-ทำนายนทบุรี-สะพานพระนั่งเกล้า-โรงสูบน้ำประปา(ลำแล)



กราฟความเค็มย้อนหลัง

<http://water.rid.go.th/hwm/swq/sediment/SAL-WQ/hyd-table1.pdf>

ฝ่ายตะกอนและคุณภาพน้ำ
กรมชลประทาน