



บันทึกข้อความ

ส่วนราชการ ฝ่ายตะกอนและคุณภาพน้ำ ส่วนอุทกวิทยา สำนักบริหารจัดการน้ำ โทร. ๒๙๖๙

ที่ Eสบอ.(ตค.)

วันที่ ๑๒ มิถุนายน ๒๕๖๑

เรื่อง รายงานการเฝ้าระวังและติดตามคุณภาพน้ำด้านความเค็ม ครั้งที่ ๑๙/๒๕๖๑

เรียน ผส.บอ. ผ่าน ผอท.บอ.

ฝ่ายตะกอนและคุณภาพน้ำ ส่วนอุทกวิทยา สำนักบริหารจัดการน้ำและอุทกวิทยาได้ติดตามสถานการณ์คุณภาพน้ำ โดยเฝ้าระวัง ติดตาม ตรวจสอบคุณภาพน้ำด้านความเค็มของสถานีหลักต่างๆ ในแต่ละแม่น้ำและรายงานเสนอทุกสัปดาห์ ทางฝ่ายฯ ได้จัดทำรายงานการเฝ้าระวังและติดตามคุณภาพน้ำด้านความเค็ม ครั้งที่ ๑๙/๒๕๖๑ ระหว่างวันที่ ๕ - ๑๑ มิถุนายน ๒๕๖๑ มีแม่น้ำต่างๆ ดังนี้ ๑.แม่น้ำเจ้าพระยา ๒.แม่น้ำท่าจีน ๓.แม่น้ำแม่กลอง ๔.แม่น้ำบางปะกง และ พบว่า

(๑) ความเค็มสูงสุดรายวันแม่น้ำเจ้าพระยาที่สถานีสูบน้ำสำแล มีค่าระหว่าง ๐.๑๓ - ๐.๑๖ กรัม/ลิตร เฉลี่ย ๐.๑๔ กรัม/ลิตร อยู่ในเกณฑ์มาตรฐาน (เกณฑ์มาตรฐานเพื่อผลิตน้ำประปาไม่เกิน ๐.๕๐ กรัม/ลิตร) ความเค็มที่กรมชลประทาน (สามเสน) มีค่าระหว่าง ๐.๑๕ - ๐.๑๙ กรัม/ลิตร เฉลี่ย ๐.๑๗ กรัม/ลิตร ปริมาณน้ำที่ระบายจากเขื่อนเจ้าพระยามีปริมาณเฉลี่ย ๒๐๕.๒๙ ลบ.ม./วินาที

(๒) ความเค็มแม่น้ำท่าจีนที่จุดเฝ้าระวังอำเภอสามพราณมีค่า ๐.๒๔ กรัม/ลิตร อยู่ในเกณฑ์มาตรฐาน (เกณฑ์มาตรฐานน้ำเพื่อการเกษตรไม่เกิน ๒ กรัม/ลิตร)

(๓) ความเค็มแม่น้ำแม่กลองที่จุดเฝ้าระวังปากคลองดำเนินสะดวก มีค่าคงที่ ๐.๑๑ กรัม/ลิตร อยู่ในเกณฑ์มาตรฐาน (เกณฑ์มาตรฐานน้ำเพื่อการเกษตรไม่เกิน ๒ กรัม/ลิตร) ปริมาณน้ำที่ระบายจากเขื่อนแม่กลอง มีปริมาณ ๑๔๐.๐๐ - ๑๖๔.๐๐ ลบ.ม./วินาที เฉลี่ย ๑๖๑.๖๐ ลบ.ม./วินาที

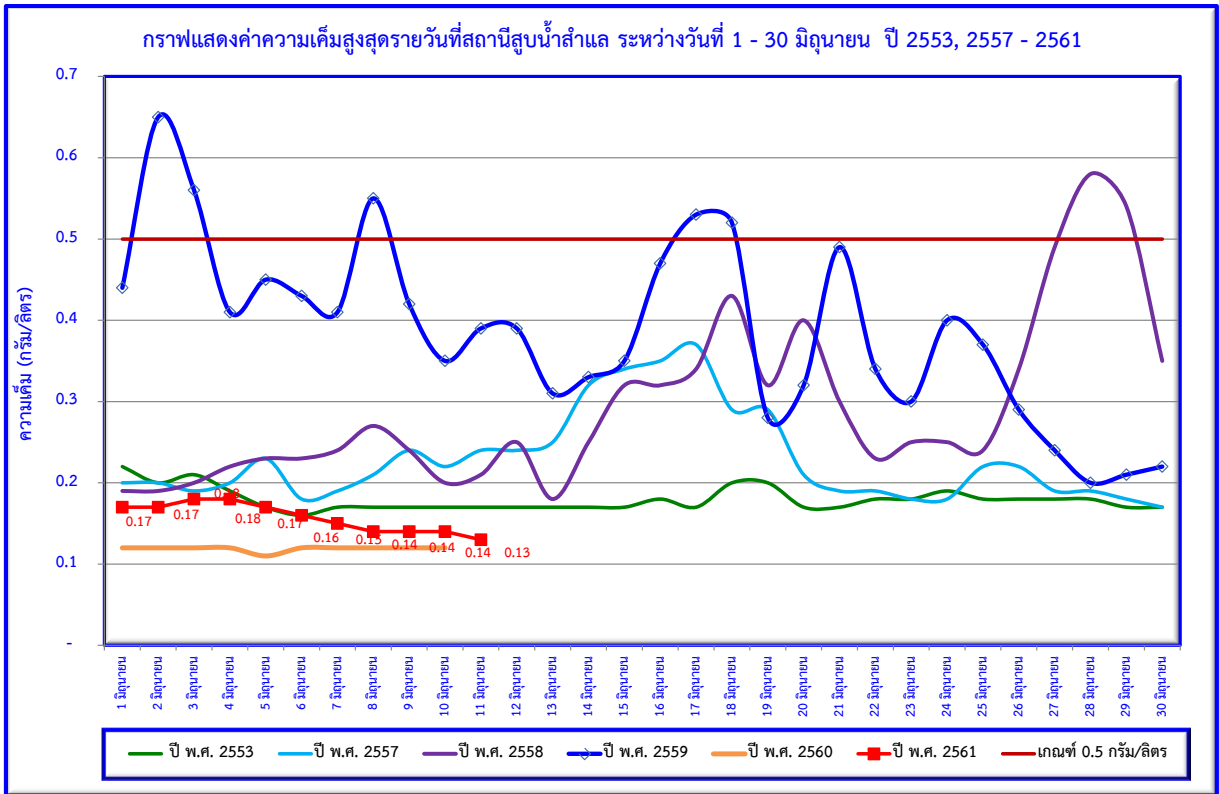
(๔) ความเค็มแม่น้ำบางปะกงที่จุดเฝ้าระวังปากคลองบางขนาก มีค่า ๐.๐๔ กรัม/ลิตร อยู่ในเกณฑ์มาตรฐาน (เกณฑ์มาตรฐานน้ำเพื่อการเกษตรไม่เกิน ๒ กรัม/ลิตร)

จึงเรียนมาเพื่อโปรดทราบ

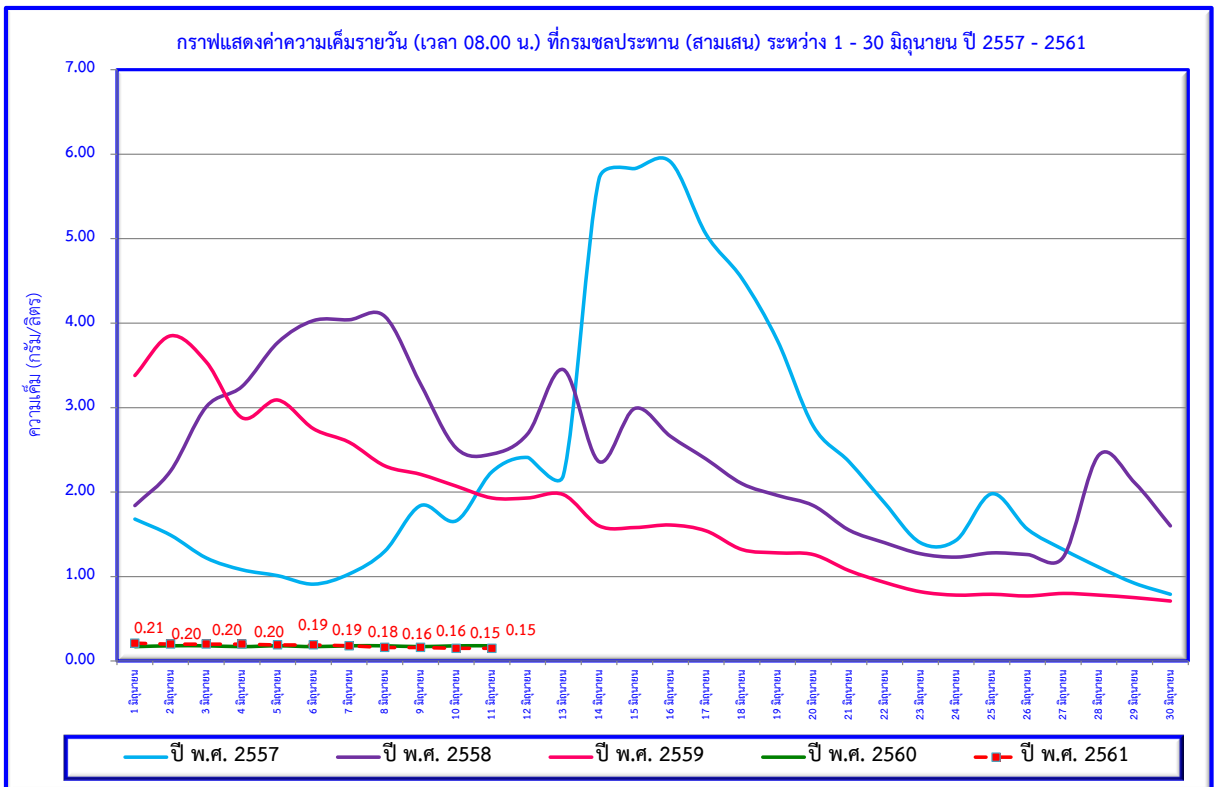
(นางสาวกนกพร บุษาบุญ)

ตค.บอ.

๑. กราฟความเค็มในแม่น้ำเจ้าพระยา ระหว่างวันที่ ๕ - ๑๑ มิถุนายน ๒๕๖๑

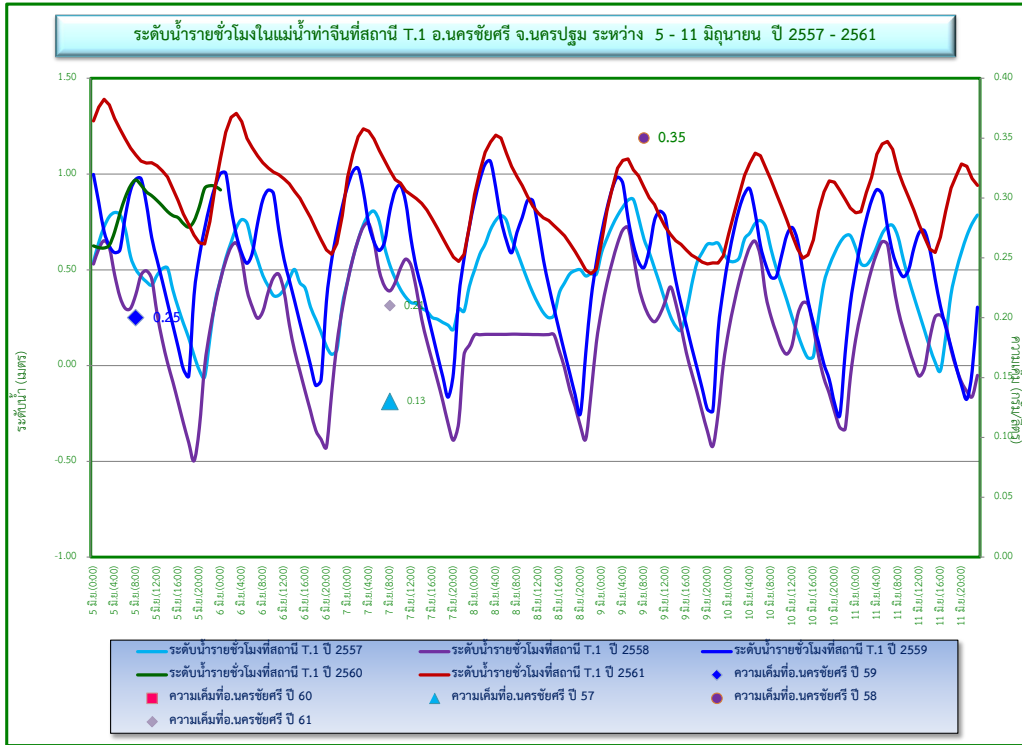


ความเค็มรายวันที่สถานีสูบน้ำสำแล

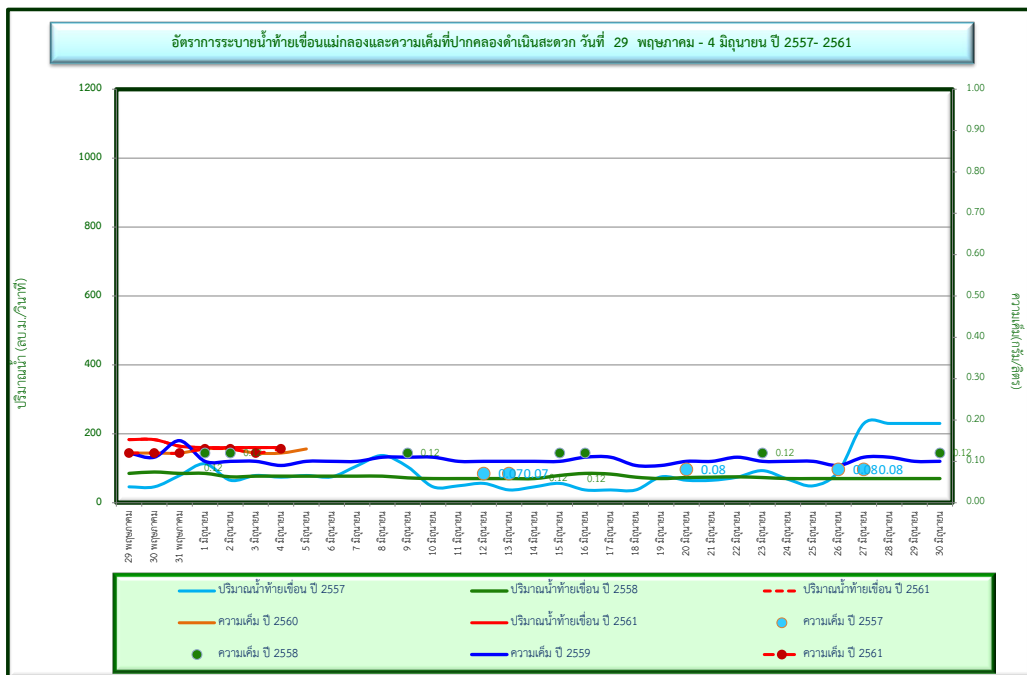


ความเค็มรายวันที่กรมชลประทานสามเสน

๒. กราฟพระดับน้ำและความเค็มในแม่น้ำท่าจีน ที่จุดเฝ้าระวังอำเภอสามพราน ระหว่างวันที่ ๕ - ๑๑ มิถุนายน ๒๕๖๑



๓. อัตราการระบายน้ำท้ายเขื่อนแม่กลองและความเค็มในแม่น้ำแม่กลอง ที่จุดเฝ้าระวังปากคลองดำเนินสะดวก ระหว่างวันที่ ๕ - ๑๑ มิถุนายน ๒๕๖๑



๔.กราฟระดับน้ำและความเค็มในแม่น้ำบางปะกง ที่จุดเฝ้าระวังสะพานบางขนาก ระหว่างวันที่

๕ - ๑๑ มิถุนายน ๒๕๖๑

