

ตารางที่ 1 ค่าความเค็มของน้ำบริเวณท่าเรือชัยยุทธ

ท่าเรือชัยยุทธ ต.บ้านม้า อ.บางไทร จ.พระนครศรีอยุธยา เวลาตรวจวัด 14.00 น. ค่าความเค็มเฉลี่ยที่ความลึก 1 เมตร เท่ากับ 0.19 กรัม/ลิตร											
ฝั่งซ้าย				กลางลำน้ำ				ฝั่งขวา			
Depth (m)	Temp. (°C)	EC (µs/cm)	Sal. (g/L)	Depth (m)	Temp. (°C)	EC (µs/cm)	Sal. (g/L)	Depth (m)	Temp. (°C)	EC (µs/cm)	Sal. (g/L)
ผิวน้ำ (0.1)	27.83	425	0.19	ผิวน้ำ (0.1)	27.80	426	0.19	ผิวน้ำ (0.1)	27.60	445	0.20
1	27.76	425	0.19	1	27.73	425	0.19	1	27.32	441	0.20
2	27.48	423	0.19	2	27.56	423	0.19	2	27.33	441	0.20
3	27.35	422	0.19	3	27.31	419	0.19	3			
4	27.31	421	0.19	4	27.25	419	0.19	4			
5	27.30	422	0.19	5	27.24	419	0.19	5			

ตารางที่ 2 ค่าความเค็มของน้ำบริเวณวัดสวนมะม่วง

วัดสวนมะม่วง ต.บางจี่ว อ.สามโคก จ.ปทุมธานี เวลาตรวจวัด 14.40 น. ค่าความเค็มเฉลี่ยที่ความลึก 1 เมตร เท่ากับ 0.26 กรัม/ลิตร											
ฝั่งซ้าย				กลางลำน้ำ				ฝั่งขวา			
Depth (m)	Temp. (°C)	EC (µs/cm)	Sal. (g/L)	Depth (m)	Temp. (°C)	EC (µs/cm)	Sal. (g/L)	Depth (m)	Temp. (°C)	EC (µs/cm)	Sal. (g/L)
ผิวน้ำ (0.1)	27.33	526	0.24	ผิวน้ำ (0.1)	27.19	578	0.27	ผิวน้ำ (0.1)	27.69	558	0.25
1	27.15	526	0.24	1	27.15	578	0.27	1	27.66	562	0.26
2	27.02	532	0.25	2	27.09	578	0.27	2	27.42	603	0.28
3				3	26.99	582	0.27	3	27.30	603	0.28
4				4	26.99	587	0.27	4	27.09	592	0.27
5				5	26.98	587	0.27	5	27.09	592	0.27

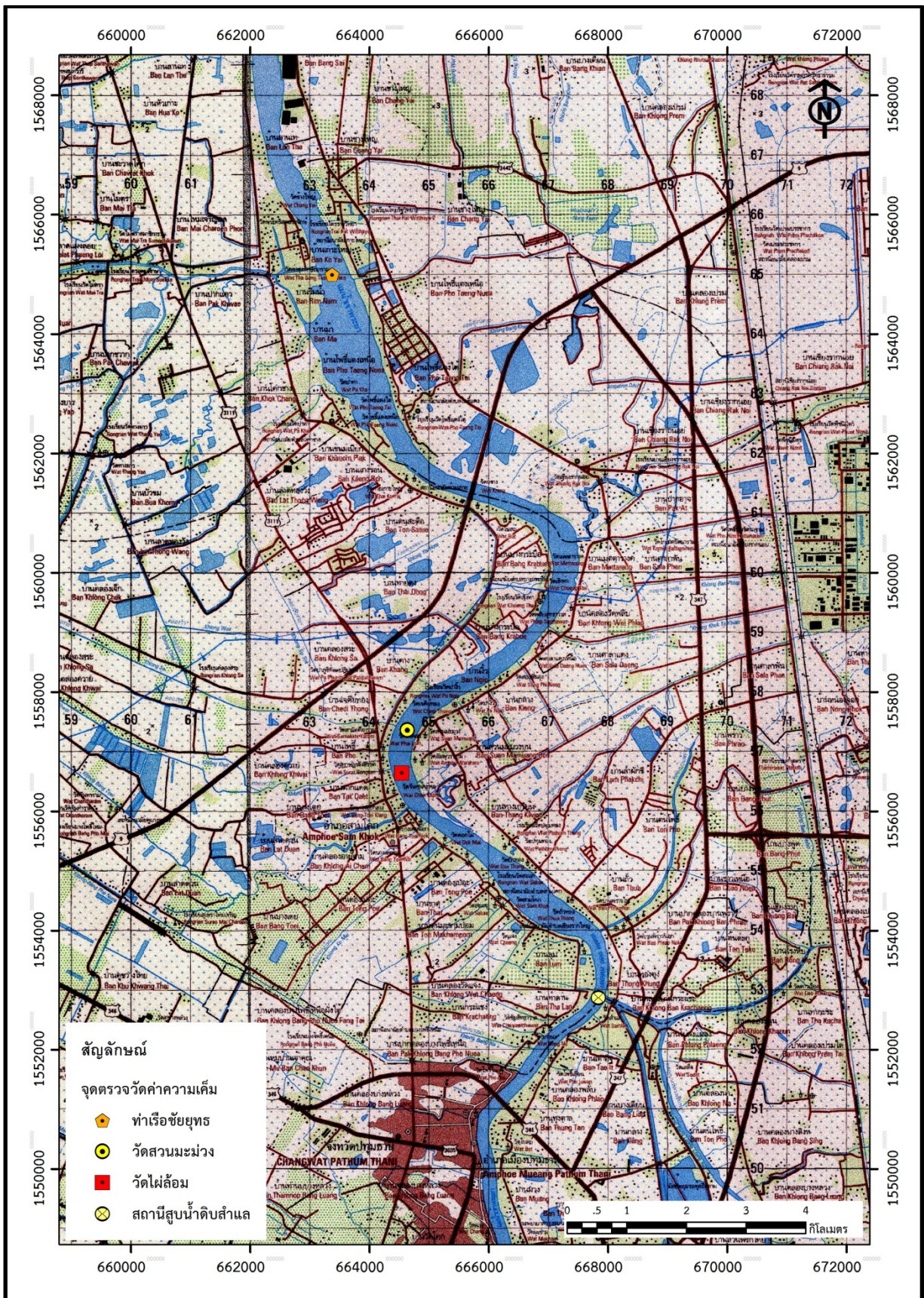
ตารางที่ 3 ค่าความเค็มของน้ำบริเวณวัดไผ่ล้อม

วัดไผ่ล้อม ต.บางจิว อ.สามโคก จ.ปทุมธานี เวลาตรวจวัด 14.55 น. ค่าความเค็มเฉลี่ยที่ความลึก 1 เมตร เท่ากับ 0.26 กรัม/ลิตร											
ฝั่งซ้าย				กลางลำน้ำ				ฝั่งขวา			
Depth (m)	Temp. (°C)	EC (µs/cm)	Sal. (g/L)	Depth (m)	Temp. (°C)	EC (µs/cm)	Sal. (g/L)	Depth (m)	Temp. (°C)	EC (µs/cm)	Sal. (g/L)
ผิวน้ำ (0.1)	27.25	564	0.26	ผิวน้ำ (0.1)	27.09	572	0.26	ผิวน้ำ (0.1)	27.43	589	0.27
1	27.37	561	0.26	1	27.04	572	0.26	1	27.39	595	0.27
2	27.06	571	0.26	2	27.00	577	0.27	2	27.30	612	0.28
3	27.02	579	0.27	3	27.00	596	0.28	3	27.38	594	0.27
4				4	27.00	609	0.28	4	27.18	640	0.30
5				5	27.00	607	0.28	5	27.19	653	0.30

ตารางที่ 4 ค่าความเค็มของน้ำบริเวณสถานีสูบน้ำดิบสำแล

สถานีสูบน้ำดิบสำแล ต.สำแล อ.เมือง จ.ปทุมธานี เวลาตรวจวัด 15.10 น. ค่าความเค็มเฉลี่ยที่ความลึก 1 เมตร เท่ากับ 0.66 กรัม/ลิตร											
ฝั่งซ้าย				กลางลำน้ำ				ฝั่งขวา			
Depth (m)	Temp. (°C)	EC (µs/cm)	Sal. (g/L)	Depth (m)	Temp. (°C)	EC (µs/cm)	Sal. (g/L)	Depth (m)	Temp. (°C)	EC (µs/cm)	Sal. (g/L)
ผิวน้ำ (0.1)	27.51	1318	0.62	ผิวน้ำ (0.1)	27.38	1426	0.68	ผิวน้ำ (0.1)	27.42	1406	0.67
1	27.47	1326	0.63	1	27.42	1414	0.67	1	27.29	1443	0.69
2	27.47	1325	0.63	2	27.37	1432	0.68	2	27.23	1472	0.70
3	27.5	1321	0.62	3	27.37	1426	0.68	3	27.24	1466	0.70
4	27.53	1319	0.62	4	27.39	1407	0.67	4	27.21	1480	0.71
5	27.52	1310	0.62	5	27.33	1442	0.69	5	27.21	1487	0.71





รูปที่ 1 จุดสำรวจค่าความเค็มของน้ำในแม่น้ำเจ้าพระยา