



การบริหารจัดการน้ำทั้งระบบของประเทศไทย

กระทรวงเกษตรและสหกรณ์
กรมชลประทาน

สำนักงานชลประทานที่ 13

กาญจนบุรี นครปฐม ราชบุรี สมุทรสงคราม



การบริหารจัดการน้ำ สำนักงานชลประทานที่ 13

ข้อมูลวันที่ 4 มีนาคม 2564



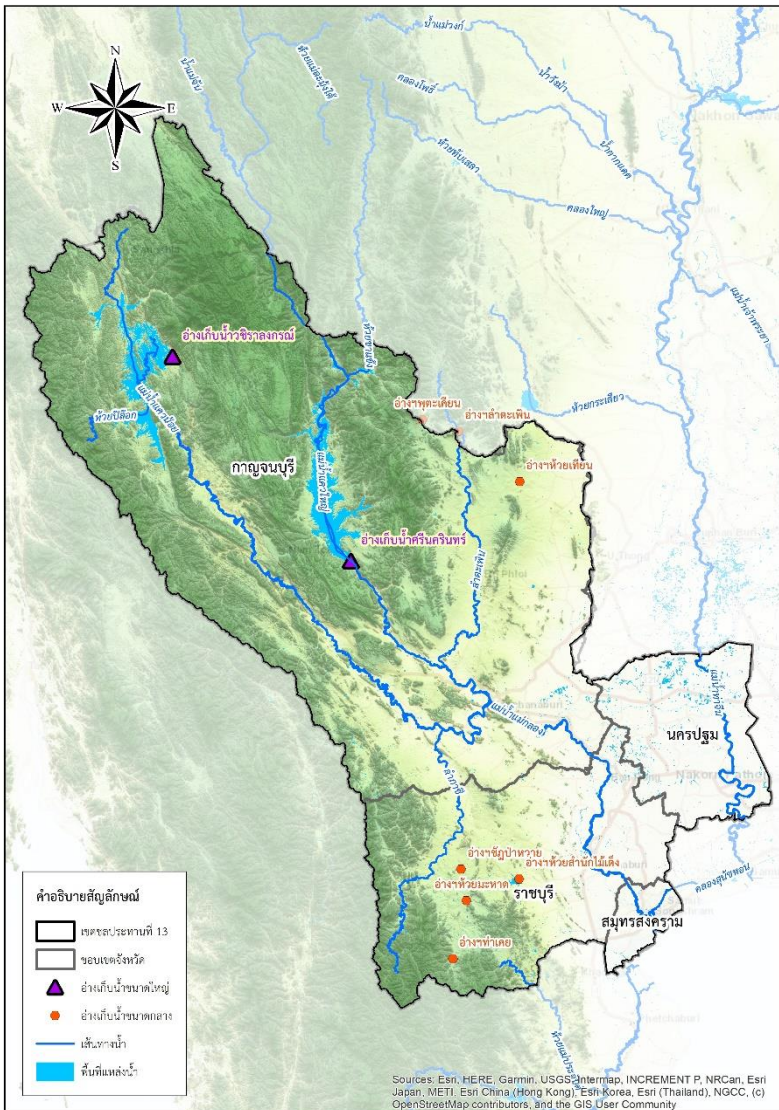
ปริมาณฝนเฉลี่ย

1,400 มม.



ปริมาณน้ำท่าเฉลี่ย

18,823 ล้าน ลบ.ม.



แหล่งเก็บกักน้ำ

ในเขตชลประทาน	จำนวน (แห่ง)	น้ำใช้การ ล้าน ลบ.ม.	% ใช้การ
ขนาดใหญ่	2	3,327.40	24.96
ขนาดกลาง	8	130.667	81.22
ขนาดเล็ก	45	19.31	-
แหล่งน้ำอื่นๆ	-	28.14	-
รวม	55	3,505.517	

นอกเขตชลประทาน

- แหล่งน้ำสาธารณะ/อื่นๆ มีปริมาณน้ำ 321 ล้าน ลบ.ม.
- - จำนวนบ่อจิว จำนวน 5,296 บ่อ มีปริมาณน้ำ 3.33 ล้าน ลบ.ม.
- - บ่อบาดาล จำนวน 4,254 บ่อ มีปริมาณน้ำ 15.27 ล้าน ลบ.ม.

แหล่งน้ำต้นทุน ในเขตชลประทาน

3,505.52 ล้าน ลบ.ม.

*รับน้ำจากเขื่อนหลักแม่กลอง

ความต้องการดูแล (ล้าน ลบ.ม.)	อุปโภค - บริโภค	นิเวศและอื่นๆ	เกษตร	อุตสาหกรรม
	463	1,628	739	-

แผนการจัดสรรน้ำ 2,800 ล้าน ลบ.ม.

ผลการจัดสรรน้ำ 1,026 ล้าน ลบ.ม.

แหล่งน้ำต้นทุน นอกเขตชลประทาน

339.60 ล้าน ลบ.ม.

ความต้องการดูแล (ล้าน ลบ.ม.)	อุปโภค - บริโภค	นิเวศและอื่นๆ	เกษตร	อุตสาหกรรม
	45.73	213.03	73.94	89.39

แผนการจัดสรรน้ำ 422.09 ล้าน ลบ.ม.

ผลการจัดสรรน้ำ 282.17 ล้าน ลบ.ม.



พื้นที่การเกษตร รวม 5,053,778 ไร่

ในเขตชลประทาน 2,016,214 ไร่

นอกเขตชลประทาน 3,037,564 ไร่

แผนเพาะปลูกข้าวฤดูแล้ง 1,000 ไร่

แผนเพาะปลูกข้าวฤดูแล้ง 11,468 ไร่

เพาะปลูกไปแล้ว 228,779 ไร่

เพาะปลูกไปแล้ว 3,788 ไร่

พื้นที่เสียหาย ไม่มี

พื้นที่เสียหาย ไม่มี



แผน-ผลการพัฒนาแหล่งน้ำ (โครงการชลประทานขนาดใหญ่และขนาดกลาง)

ดำเนินการแล้ว ➔ จำนวน 32 แห่ง ความจุ 26,768.69 ล้าน ลบ.ม. พื้นที่ 2,337,175 ไร่

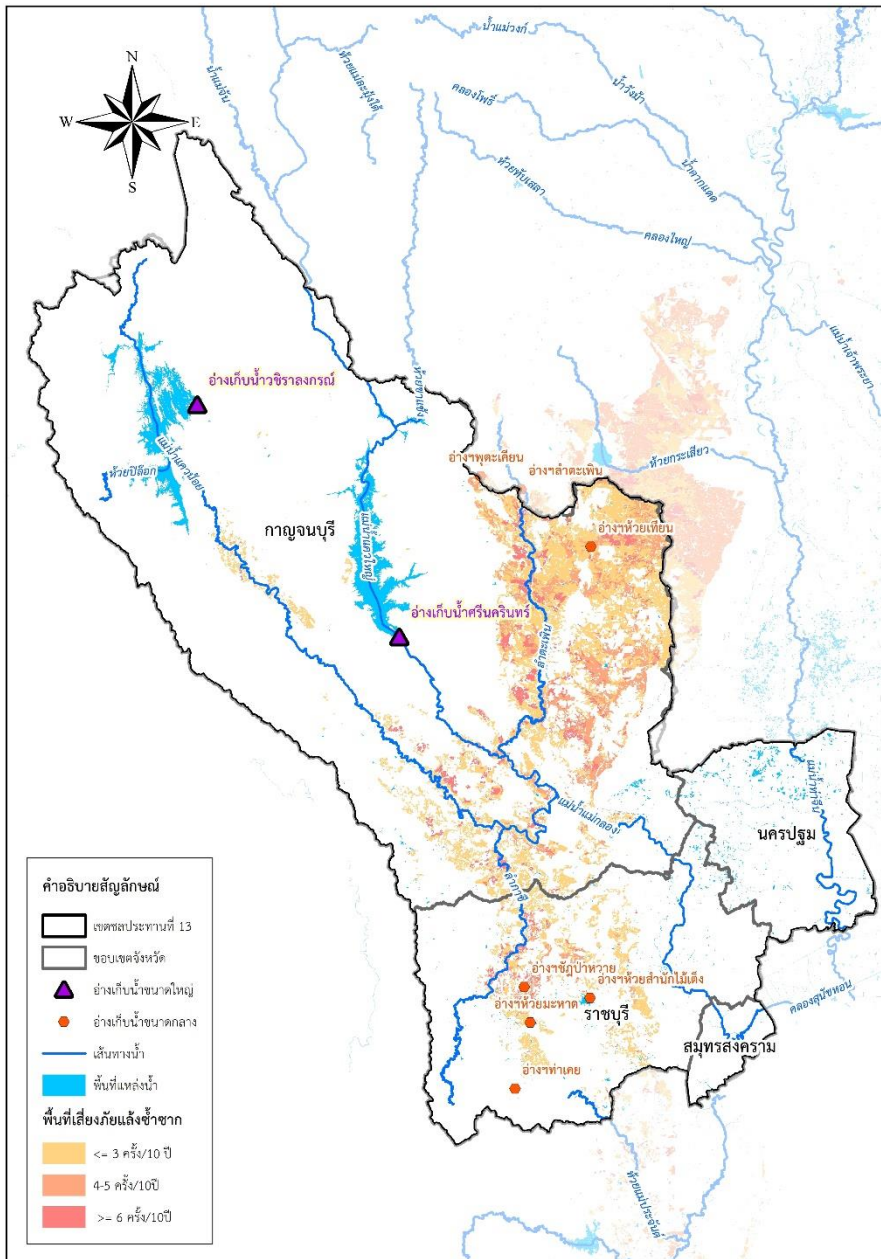
อยู่ระหว่างดำเนินการ ➔ จำนวน 19 แห่ง ความจุ 0.23 ล้าน ลบ.ม. พื้นที่ 3,850 ไร่

แผนปี 2565 ➔ จำนวน 23 แห่ง ความจุ 0.5225 ล้าน ลบ.ม. พื้นที่ 7,437 ไร่



การบริหารจัดการน้ำสำนักงานชลประทานที่ 13

ข้อมูลวันที่ 4 มีนาคม 2564



พื้นที่เสี่ยงภัยแล้งซ้ำซาก



	ในเขต	นอกเขต	รวม	
พื้นที่เสี่ยงภัยแล้งน้อย	6,287	3,119,467	3,125,754	ไร่
พื้นที่เสี่ยงภัยแล้งปานกลาง	5,490	583,900	589,391	ไร่
พื้นที่เสี่ยงภัยแล้งมาก	1,625	280,237	281,862	ไร่



พื้นที่เสี่ยงน้ำแล้งด้านอุปโภคบริโภคในเขตชลประทาน (โดยการวิเคราะห์ร่วมกับสำนักงานทรัพยากรน้ำแห่งชาติ)

ได้แก่ กปภ.สาขาเลาขวัญ การประปาส่วนภูมิภาคเขต 3 และการประปาส่วนภูมิภาค สาขาสมุทรสงครามทั้งนี้ ขป. และ กปภ. ได้วางแผนเตรียมมาตรการรองรับแล้ว

ปัจจุบันยังไม่มีพื้นที่ประสบภัยแล้ง



มาตรการเตรียมความพร้อมและแนวทางการช่วยเหลือ

- ติดตาม วิเคราะห์ แนวโน้มสถานการณ์
- เตรียมความพร้อมเครื่องจักร เครื่องมือ ไว้ให้ความช่วยเหลือ
 - เครื่องสูบน้ำ 91 เครื่อง
 - รถบรรทุกน้ำ 10 คัน

แผนการจ้างแรงงานเกษตรจำนวน 435 รายการ



	วงเงินการจ้าง		วงเงินการจ้าง
แผน	368,606,555 บาท	ผล	2,833,512 บาท
	จำนวน 5,650 คน		จำนวน 187 คน



การบริหารจัดการน้ำ สำนักงานชลประทานที่ 13

พื้นที่เสี่ยงภัยแล้ง

▶ พื้นที่เสี่ยงภัยแล้งของสำนักงานชลประทานที่ 13

จังหวัดกาญจนบุรี อยู่ในเขต อ.พนมทวน อ.หนองปรือ อ.บ่อพลอย อ.ท่าม่วง อ.ห้วยกระเจา และ อ.เลาขวัญ
จังหวัดราชบุรี อยู่ในพื้นที่นอกเขตชลประทานทั้งหมด 5 อำเภอ 10 ตำบล

พื้นที่เสี่ยงอุทกภัย



● จังหวัดกาญจนบุรี คือ บริเวณท้ายเขื่อนศรีนครินทร์และเขื่อนวชิราลงกรณ เกิดน้ำไหลหลาก และไหลเข้าท่วมพื้นที่ลุ่มต่ำริมแม่น้ำแม่กลอง โดยในลำน้ำสาขาแควน้อยจะท่วมพื้นที่บริเวณคอสะพานวังเย็น ต.วังเย็น อ.ไทรโยค และบริเวณหน้าเมือง ศาลากลาง 60 พรรษา อ.เมืองกาญจนบุรี และลำภาชี (ลำน้ำสาขาแควน้อย) จะท่วมบริเวณ อ.ด่านมะขามเตี้ย ส่วนลำตะเพิน (ลำน้ำสาขาแควใหญ่) จะท่วมบริเวณ บ้านหลุมรั้ง อ.บ่อพลอย

● จังหวัดราชบุรี อยู่ในพื้นที่นอกเขตชลประทานทั้งหมด ๒ อำเภอ ๗ ตำบล

● จังหวัดสมุทรสงครามอยู่ตอนปลายสุดของแม่น้ำแม่กลองและคลองระบายน้ำหลายสายในช่วงเดือนกันยายน ตุลาคม ฝนตกจำนวนมาก ที่บริเวณหน้าเขื่อนแม่กลองประกอบกับมีแม่น้ำภาชี ไหลลงบริเวณหน้าเขื่อน ทำให้มีน้ำจำนวนมากที่ระบายท้ายเขื่อนแม่กลอง ทำให้บางปีเกิดน้ำท่วมซึ่งบริเวณตลาดสมุทรสงครามและน้ำท่วมซึ่งบริเวณที่ลุ่มต่ำริมแม่น้ำ ทำให้น้ำท่วมซึ่งในสวนเกษตรกรรมของประชาชนในพื้นที่

โดยมีความเสี่ยงระดับน้อยถึงปานกลาง



ผู้ประสานงานด้านการบริหารจัดการน้ำ สำนักงานชลประทานที่ 13

รายชื่อ	ตำแหน่ง	เบอร์โทรติดต่อ
นายวรวิทย์ บุญยเนตร	ผู้อำนวยการสำนักงานชลประทานที่ 11 รักษาการ ผู้อำนวยการสำนักงานชลประทานที่ 13	0-2962-5739, 06-5717-9793
นายไพศาล พงศ์นรินทร์	รองผู้อำนวยการสำนักงานชลประทานที่ 13	0-3461-3486 08-4874-6081
นายอำนาจ ชูวงศ์	ผู้อำนวยการส่วนบริหารจัดการน้ำและบำรุงรักษา	0-3461-2525 08-7416-9069
นายดุสิต พิริยะแก้ว	หัวหน้าฝ่ายบริหารจัดการน้ำ	0-3461-2527 08-3926-3698
นายประทีป จุงใจ	ผู้อำนวยการเครื่องจักรกล	0-3461-2169 08-1824-7197

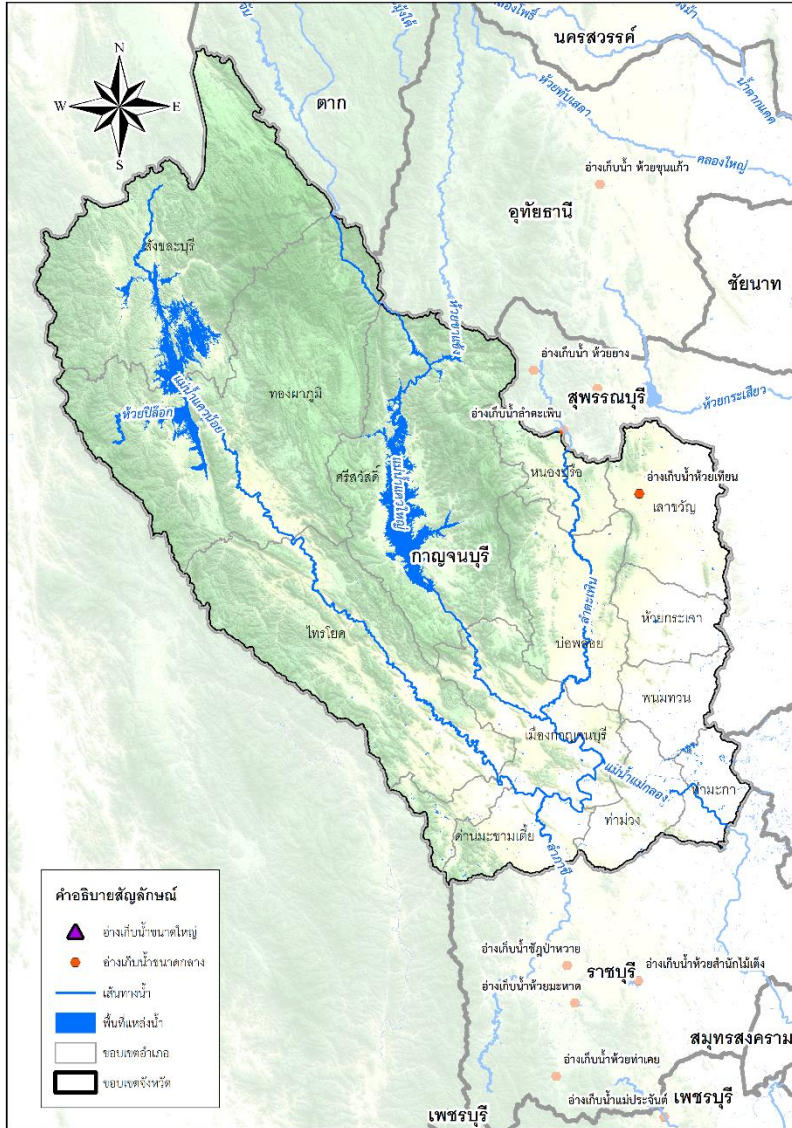


การบริหารจัดการน้ำ จังหวัดกาญจนบุรี

ข้อมูลวันที่ 4 มีนาคม 2564

ปริมาณฝนเฉลี่ย
1,428.90 มม.

ปริมาณน้ำท่าเฉลี่ย
8,331.78 ล้าน ลบ.ม.



แหล่งเก็บกักน้ำ

ในเขตชลประทาน	จำนวน (แห่ง)	น้ำใช้การ ล้าน ลบ.ม.	% ใช้การ
ขนาดใหญ่	2	3,250.28	-
ขนาดกลาง	4	50.03	-
ขนาดเล็ก	20	10.94	-
แหล่งน้ำอื่นๆ	-	14.07	-
รวม	26	3,325.32	-

นอกเขตชลประทาน

- แหล่งน้ำสาธารณะ/อื่นๆ มีปริมาณน้ำ 230.15 ล้าน ลบ.ม.
- จำนวนบ่อจิว จำนวน 2,827 บ่อ มีปริมาณน้ำ 1.78 ล้าน ลบ.ม.
- บ่อบาดาล จำนวน 1,680 บ่อ มีปริมาณน้ำ 2.90 ล้าน ลบ.ม.

แหล่งน้ำต้นทุน ในเขตชลประทาน

1,340.00 ล้าน ลบ.ม.

*รับน้ำจากเขื่อนหลักแม่กลอง

ความต้องการดูแล (ล้าน ลบ.ม.)	แผนการจัดสรรน้ำ	ผลการจัดสรรน้ำ
อุปโภค - บริโภค 364.49	364.49	542.71 ล้าน ลบ.ม.
นิเวศและอื่นๆ 20.50	20.50	104.94 ล้าน ลบ.ม.
เกษตร 157.72	157.72	
อุตสาหกรรม -	-	

แหล่งน้ำต้นทุน นอกเขตชลประทาน

234.83 ล้าน ลบ.ม.

ความต้องการดูแล (ล้าน ลบ.ม.)	แผนการจัดสรรน้ำ	ผลการจัดสรรน้ำ
อุปโภค - บริโภค 13.66	13.66	262.17 ล้าน ลบ.ม.
นิเวศและอื่นๆ 159.20	159.20	175.26 ล้าน ลบ.ม.
เกษตร 62.27	62.27	
อุตสาหกรรม 27.04	27.04	

พื้นที่การเกษตร รวม 2,674,063 ไร่

ในเขตชลประทาน 2,838,414 ไร่

นอกเขตชลประทาน 3,955,014 ไร่

แผนเพาะปลูกข้าวฤดูแล้ง 1,000 ไร่

แผนเพาะปลูกข้าวฤดูแล้ง 9,474 ไร่

เพาะปลูกไปแล้ว 980 ไร่

เพาะปลูกไปแล้ว 3,582 ไร่

พื้นที่เสียหาย ไม่มี

พื้นที่เสียหาย ไม่มี

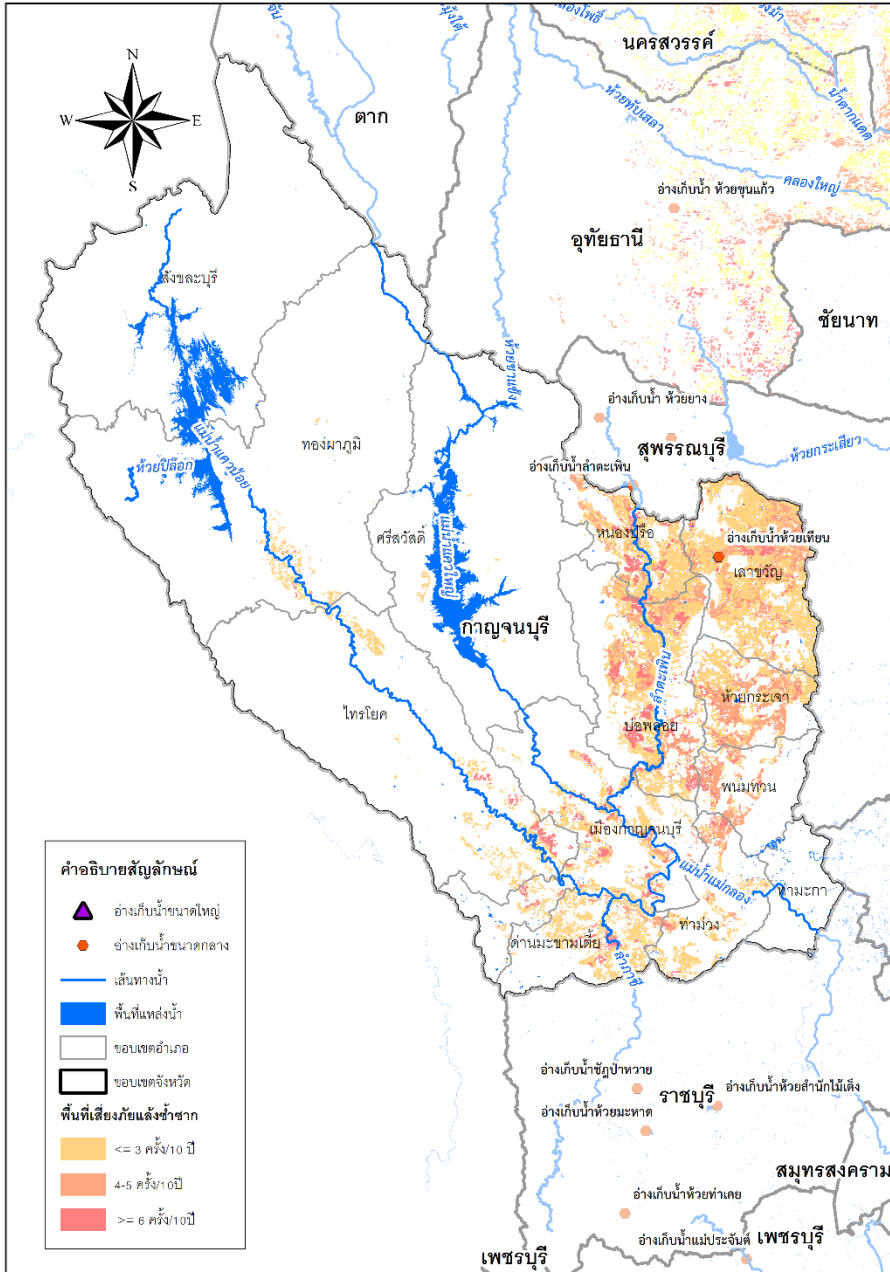
แผน-ผลการพัฒนาแหล่งน้ำ (โครงการชลประทานขนาดใหญ่และขนาดกลาง)

- ดำเนินการแล้ว ➔ จำนวน 19 แห่ง ความจุ 26,692.73 ล้าน ลบ.ม. พื้นที่ 1,011,660 ไร่
- อยู่ระหว่างดำเนินการ ➔ จำนวน 19 แห่ง ความจุ 0.17 ล้าน ลบ.ม. พื้นที่ 6,830 ไร่
- แผนปี 2565 ➔ จำนวน 57 แห่ง ความจุ 1.13 ล้าน ลบ.ม. พื้นที่ 22,270 ไร่



การบริหารจัดการน้ำ จังหวัดกาญจนบุรี

ข้อมูลวันที่ 4 มีนาคม 2564



พื้นที่เสี่ยงภัยแล้งซ้ำซาก



	ในเขต	นอกเขต	รวม	ไร่
พื้นที่เสี่ยงภัยแล้งน้อย	3,008	2,783,478	2,786,486	ไร่
พื้นที่เสี่ยงภัยแล้งปานกลาง	5,294	525,647	530,941	ไร่
พื้นที่เสี่ยงภัยแล้งมาก	1,625	245,519	247,144	ไร่



พื้นที่เสี่ยงน้ำแล้งด้านอุปโภคบริโภคในเขตชลประทาน (โดยการวิเคราะห์ร่วมกับสำนักงานทรัพยากรน้ำแห่งชาติ)

ได้แก่ กปภ.สาขาเลาขวัญ ทั้งนี้ ขป. และ กปภ. ได้วางแผนเตรียมมาตรการรองรับแล้ว

ปัจจุบันยังไม่มีพื้นที่ประสบภัยแล้ง



มาตรการเตรียมความพร้อมและแนวทางการช่วยเหลือ

- ติดตาม วิเคราะห์ แนวโน้มสถานการณ์
- เตรียมความพร้อมเครื่องจักร เครื่องมือ ไว้ให้ความช่วยเหลือ
- เครื่องสูบน้ำ 75 เครื่อง
- รถบรรทุกน้ำ 6 คัน



แผนการจ้างแรงงานเกษตรจำนวน 148 รายการ

	วงเงินการจ้าง	วงเงินการจ้าง
แผน	230,498,410.50 บาท	169,690.60 บาท
	จำนวน	จำนวน
	2,825 คน	22 คน



การบริหารจัดการน้ำ จังหวัดกาญจนบุรี

พื้นที่เสี่ยงภัยแล้ง

▶ พื้นที่เสี่ยงภัยแล้งของจังหวัดกาญจนบุรี อยู่ในเขต อ.พนมทวน อ.หนองปรือ อ.บ่อพลอย อ.ท่าม่วง อ.ห้วยกระเจา และ อ.เลาขวัญ เนื่องจากมีปริมาณฝนอยู่ในเกณฑ์ต่ำและอุณหภูมิสูง

พื้นที่เสี่ยงอุทกภัย

▶ ● จังหวัดกาญจนบุรี มีแม่น้ำสายสำคัญที่ไหลผ่านคือ แม่น้ำแควใหญ่ แม่น้ำแควน้อย และแม่น้ำแม่กลอง สภาพน้ำท่วมในลุ่มน้ำแม่กลองส่วนใหญ่เกิดจากฝนตกหนัก บริเวณท้ายเขื่อนศรีนครินทร์และเขื่อนวชิราลงกรณ เกิดน้ำไหลหลาก และไหลเข้าท่วมพื้นที่ลุ่มต่ำริมแม่น้ำแม่กลอง โดยในลำน้ำ สาขาแควน้อยจะท่วมพื้นที่บริเวณคอสะพานวังเย็น ต.วังเย็น อ.ไทรโยค และบริเวณหน้าเมือง ศาลากลาง 60 พรรษา อ.เมืองกาญจนบุรี และลำภาชี (ลำน้ำสาขาแควน้อย) จะท่วมบริเวณ อ.ด่านมะขามเตี้ย ส่วนลำตะเพิน (ลำน้ำสาขาแควใหญ่) จะท่วมบริเวณ บ้านหลุมรั้ง อ.บ่อพลอย

● ส่วนใหญ่ระยะเวลาที่น้ำเอ่อล้นตลิ่ง จะท่วมเป็นระยะเวลา 5-10 วัน จากนั้นจะเข้าสู่สภาวะปกติ

โดยมีความเสี่ยงระดับปานกลาง บริเวณที่ลุ่มต่ำ อ.ด่านมะขามเตี้ย ที่รับน้ำจากลำภาชี อ.สวนผึ้ง จ.ราชบุรี และลำตะเพินในบริเวณที่ระดับตลิ่งต่ำ



ผู้ประสานงานด้านการบริหารจัดการน้ำ จังหวัดกาญจนบุรี

รายชื่อ	ตำแหน่ง	เบอร์โทรติดต่อ
นายประศาสน์ สุขอินทร์	ผู้อำนวยการโครงการส่งน้ำและบำรุงรักษาท่ามะกา รักษาการในตำแหน่ง ผู้อำนวยการโครงการชลประทานกาญจนบุรี	0-3456-4386 08-9836-9787
นายณัฐธนนท์ วรกุลพัชรวัฒน์	หัวหน้าฝ่ายจัดสรรน้ำและปรับปรุงระบบชลประทาน โครงการชลประทานกาญจนบุรี	0-3456-4386 08-0561-9789



การบริหารจัดการน้ำ จังหวัดนครปฐม

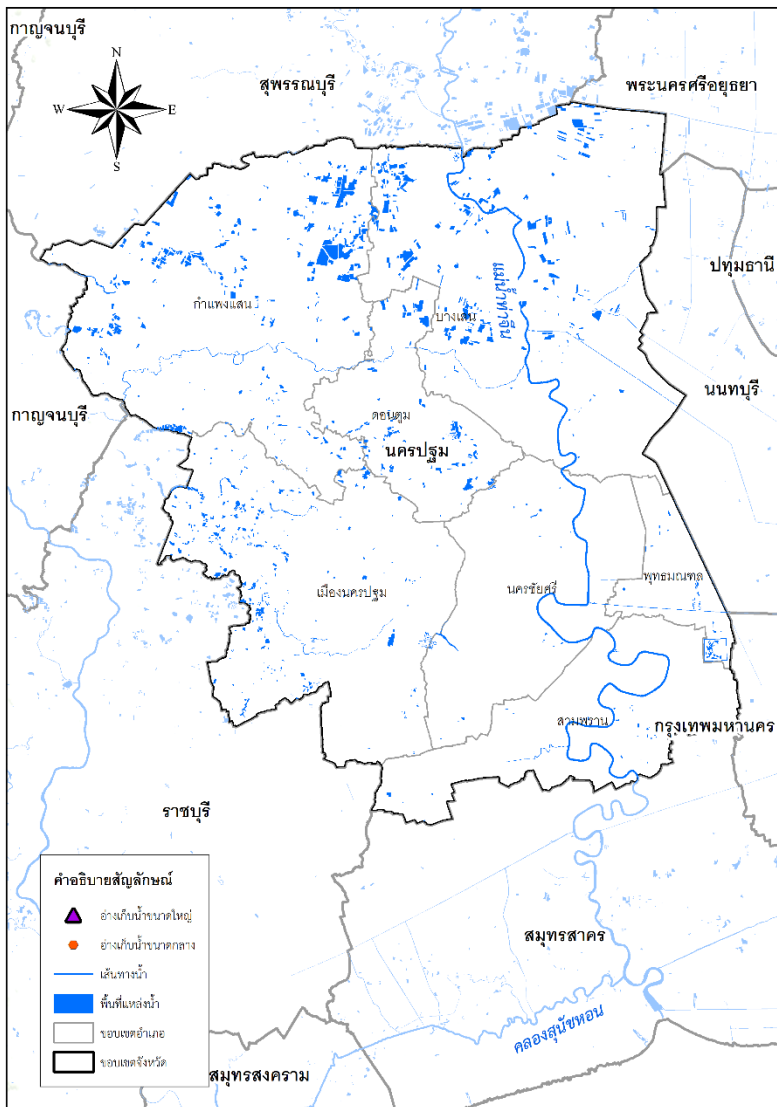
ข้อมูลวันที่ 4 มีนาคม 2564



ปริมาณฝนเฉลี่ย
1,011.70 มม.



ปริมาณน้ำท่าเฉลี่ย
1,348.98 ล้าน ลบ.ม.



แหล่งเก็บกักน้ำ

ในเขตชลประทาน	จำนวน (แห่ง)	น้ำใช้การ ล้าน ลบ.ม.	% ใช้การ
ขนาดใหญ่	-	-	-
ขนาดกลาง	-	-	-
ขนาดเล็ก	-	-	-
แหล่งน้ำอื่นๆ	-	-	-
รวม	-	-	-

นอกเขตชลประทาน

- แหล่งน้ำสาธารณะ/อื่นๆ มีปริมาณน้ำ 30.51 ล้าน ลบ.ม.
- จำนวนบ่อจืด จำนวน 670 บ่อ มีปริมาณน้ำ 0.42 ล้าน ลบ.ม.
- บ่อบาดาล จำนวน 957 บ่อ มีปริมาณน้ำ 4.87 ล้าน ลบ.ม.

แหล่งน้ำต้นทุน ในเขตชลประทาน

234.00 ล้าน ลบ.ม.

*รับน้ำจากเขื่อนหลักแม่กลอง

ความต้องการฤดูแล้ง (ล้าน ลบ.ม.)	
อุปโภค - บริโภค	5.31
นิเวศและอื่นๆ	265.13
เกษตร	303.04
อุตสาหกรรม	-

แผนการจัดสรรน้ำ
573.48 ล้าน ลบ.ม.

ผลการจัดสรรน้ำ
- ล้าน ลบ.ม.

แหล่งน้ำต้นทุน นอกเขตชลประทาน

35.80 ล้าน ลบ.ม.

ความต้องการฤดูแล้ง (ล้าน ลบ.ม.)	
อุปโภค - บริโภค	13.92
นิเวศและอื่นๆ	13.77
เกษตร	0.65
อุตสาหกรรม	30.29

แผนการจัดสรรน้ำ
58.63 ล้าน ลบ.ม.

ผลการจัดสรรน้ำ
39.19 ล้าน ลบ.ม.



พื้นที่การเกษตร รวม 920,808 ไร่

ในเขตชลประทาน 859,963 ไร่

นอกเขตชลประทาน 60,845 ไร่

แผนเพาะปลูกข้าวฤดูแล้ง - ไร่

แผนเพาะปลูกข้าวฤดูแล้ง - ไร่

เพาะปลูกไปแล้ว 224,269 ไร่

เพาะปลูกไปแล้ว - ไร่

พื้นที่เสียหาย - ไร่

พื้นที่เสียหาย - ไร่



แผน-ผลการพัฒนาแหล่งน้ำ (โครงการชลประทานขนาดใหญ่และขนาดกลาง)

ดำเนินการแล้ว ➔ จำนวน 4 แห่ง ความจุ - ล้าน ลบ.ม. พื้นที่ 518,912 ไร่

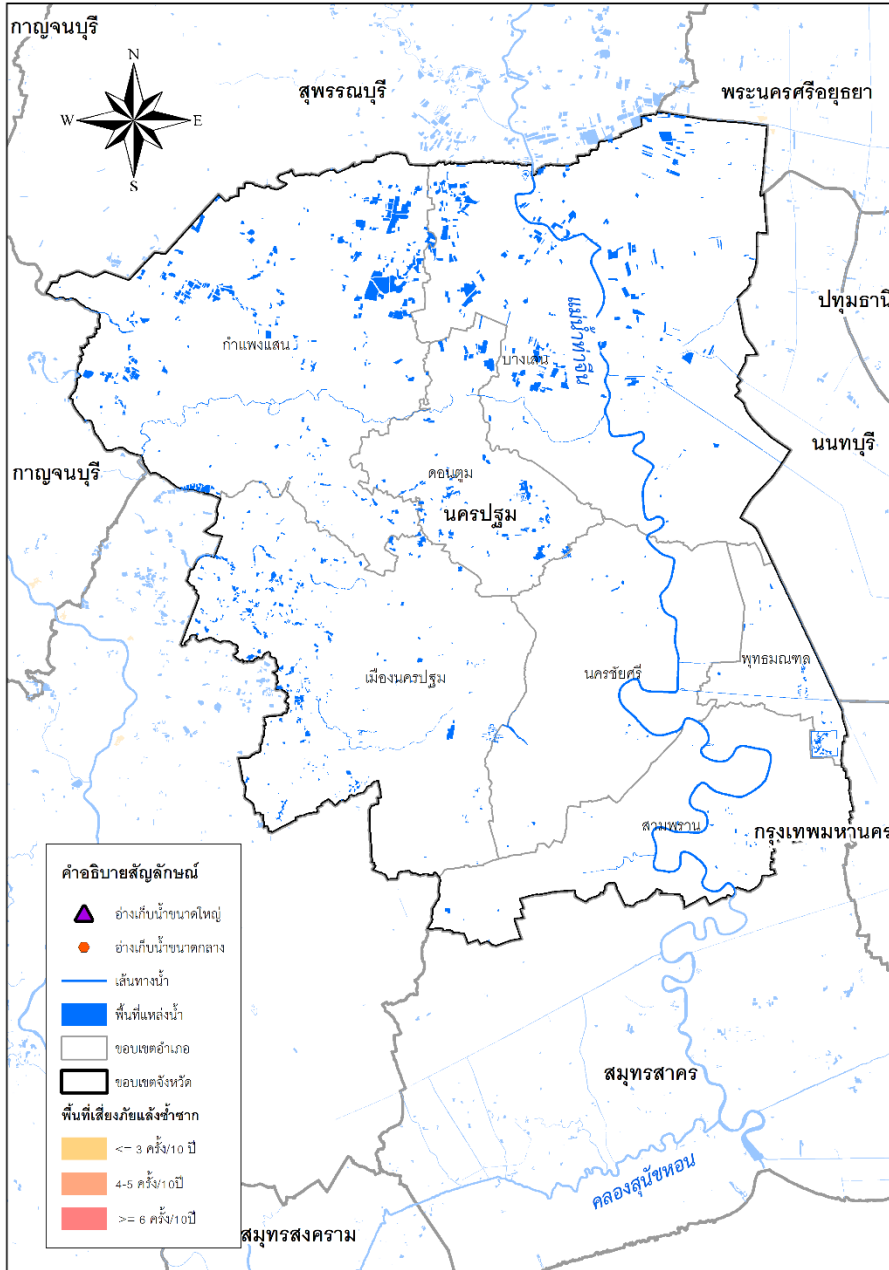
อยู่ระหว่างดำเนินการ ➔ จำนวน - แห่ง ความจุ - ล้าน ลบ.ม. พื้นที่ - ไร่

แผนปี 2565 ➔ จำนวน - แห่ง ความจุ - ล้าน ลบ.ม. พื้นที่ - ไร่



การบริหารจัดการน้ำ จังหวัดนครปฐม

ข้อมูลวันที่ 4 มีนาคม 2564



พื้นที่เสี่ยงภัยแล้งซ้ำซาก



	ในเขต	นอกเขต	รวม	
พื้นที่เสี่ยงภัยแล้งน้อย	-	-	-	ไร่
พื้นที่เสี่ยงภัยแล้งปานกลาง	-	-	-	ไร่
พื้นที่เสี่ยงภัยแล้งมาก	-	-	-	ไร่



พื้นที่เสี่ยงน้ำแล้งด้านอุปโภคบริโภคในเขตชลประทาน
 (โดยการวิเคราะห์ร่วมกับสำนักงานทรัพยากรน้ำแห่งชาติ)
 ทั้งนี้ ชป. และ กปภ. ได้วางแผนเตรียมมาตรการรองรับแล้ว

ปัจจุบันยังไม่มีพื้นที่ประสบภัยแล้ง ✓



มาตรการเตรียมความพร้อมและแนวทางการช่วยเหลือ

- ติดตาม วิเคราะห์ แนวโน้มสถานการณ์
- เตรียมความพร้อมเครื่องจักร เครื่องมือ ไว้ให้ความช่วยเหลือ
- เครื่องสูบน้ำ - เครื่อง
- รถบรรทุกน้ำ - คัน



แผนการจ้างแรงงานเกษตรจำนวน 97 รายการ

แผน

วงเงินการจ้าง
24,560,636 บาท
 จำนวน
744 คน

ผล

วงเงินการจ้าง
470,399.65 บาท
 จำนวน
31 คน



ผู้ประสานงานด้านการบริหารจัดการน้ำ จังหวัดนครปฐม

รายชื่อ	ตำแหน่ง	เบอร์โทรติดต่อ
นายภูวตล คำพูน	ผู้อำนวยการโครงการชลประทานนครปฐม	0-3426-1557 08-6798-4643
นายวินัย อุทัยแสน	หัวหน้าฝ่ายจัดสรรน้ำและปรับปรุงระบบชลประทาน	0-3426-1557 09-1415-5619



การบริหารจัดการน้ำ จังหวัดราชบุรี

ข้อมูลวันที่ 4 มีนาคม 2564



ปริมาณฝนเฉลี่ย
1,210.20 มม.



ปริมาณน้ำท่าเฉลี่ย
1,887.43 ล้าน ลบ.ม.

แหล่งเก็บกักน้ำ

ในเขตชลประทาน	จำนวน (แห่ง)	น้ำใช้การ ล้าน ลบ.ม.	% ใช้การ
ขนาดใหญ่	-	-	-
ขนาดกลาง	4	61.63	84.52
ขนาดเล็ก	24	6.225	-
แหล่งน้ำอื่นๆ	-	14.07	-
รวม	28	39.567	52.86

แหล่งน้ำต้นทุน ในเขตชลประทาน

1,815.00 ล้าน ลบ.ม.

*รับน้ำจากเขื่อนหลักแม่กลอง

ความต้องการดูแล (ล้าน ลบ.ม.)	อุปโภค - บริโภค	นิเวศและอื่นๆ	เกษตร	อุตสาหกรรม
92.78	222.56	233.36	-	

แผนการจัดสรรน้ำ
548.70 ล้าน ลบ.ม.

ผลการจัดสรรน้ำ
39.92 ล้าน ลบ.ม.

นอกเขตชลประทาน

- แหล่งน้ำสาธารณะ/อื่นๆ มีปริมาณน้ำ 43.62 ล้าน ลบ.ม.
- - จำนวนบ่อจิว จำนวน 1,799 บ่อ มีปริมาณน้ำ 1.13 ล้าน ลบ.ม.
- - บ่อบาดาล จำนวน 1,423 บ่อ มีปริมาณน้ำ 6.40 ล้าน ลบ.ม.

แหล่งน้ำต้นทุน นอกเขตชลประทาน

51.15 ล้าน ลบ.ม.

ความต้องการดูแล (ล้าน ลบ.ม.)	อุปโภค - บริโภค	นิเวศและอื่นๆ	เกษตร	อุตสาหกรรม
14.75	29.64	11.02	26.80	

แผนการจัดสรรน้ำ
82.21 ล้าน ลบ.ม.

ผลการจัดสรรน้ำ
54.96 ล้าน ลบ.ม.



พื้นที่การเกษตร รวม 1,247,951 ไร่

ในเขตชลประทาน 662,837 ไร่

นอกเขตชลประทาน 585,114 ไร่

แผนเพาะปลูกข้าวฤดูแล้ง - ไร่

แผนเพาะปลูกข้าวฤดูแล้ง 1,994 ไร่

เพาะปลูกไปแล้ว 3,530 ไร่

เพาะปลูกไปแล้ว 206 ไร่

พื้นที่เสียหาย ไม่มี

พื้นที่เสียหาย ไม่มี

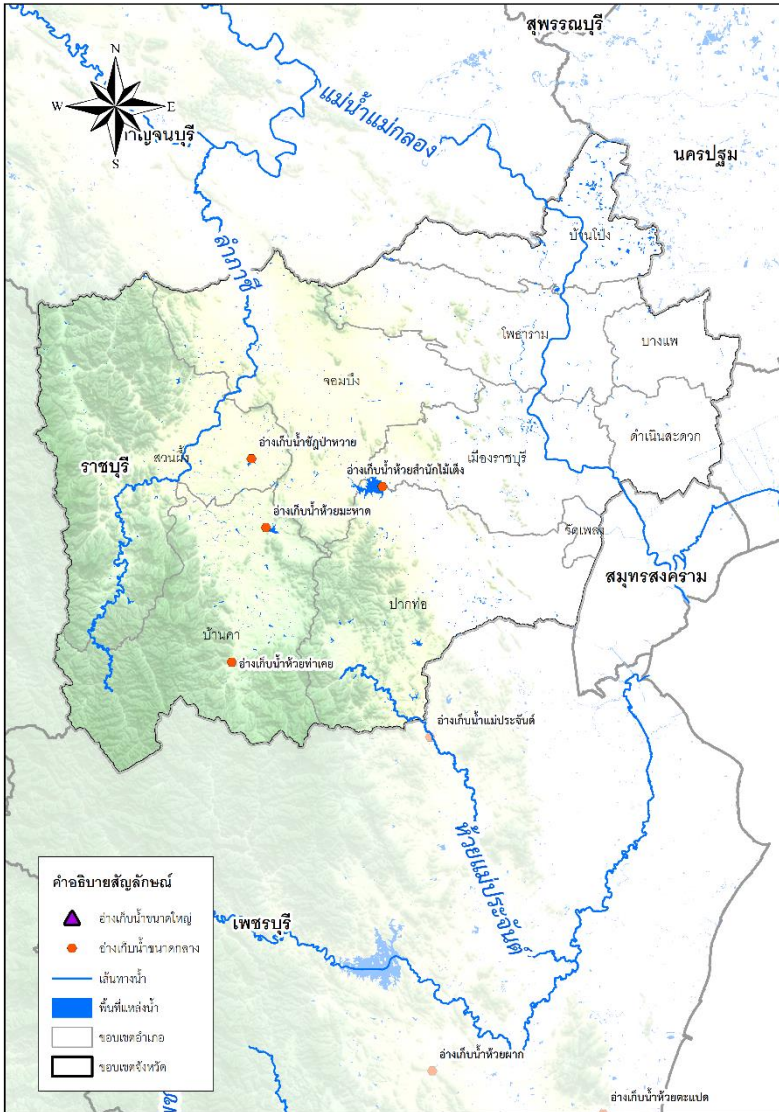


แผน-ผลการพัฒนาแหล่งน้ำ (โครงการชลประทานขนาดใหญ่และขนาดกลาง)

ดำเนินการแล้ว ➔ จำนวน 9 แห่ง ความจุ 75.96 ล้าน ลบ.ม. พื้นที่ 806,603 ไร่

อยู่ระหว่างดำเนินการ ➔ จำนวน - แห่ง ความจุ - ล้าน ลบ.ม. พื้นที่ - ไร่

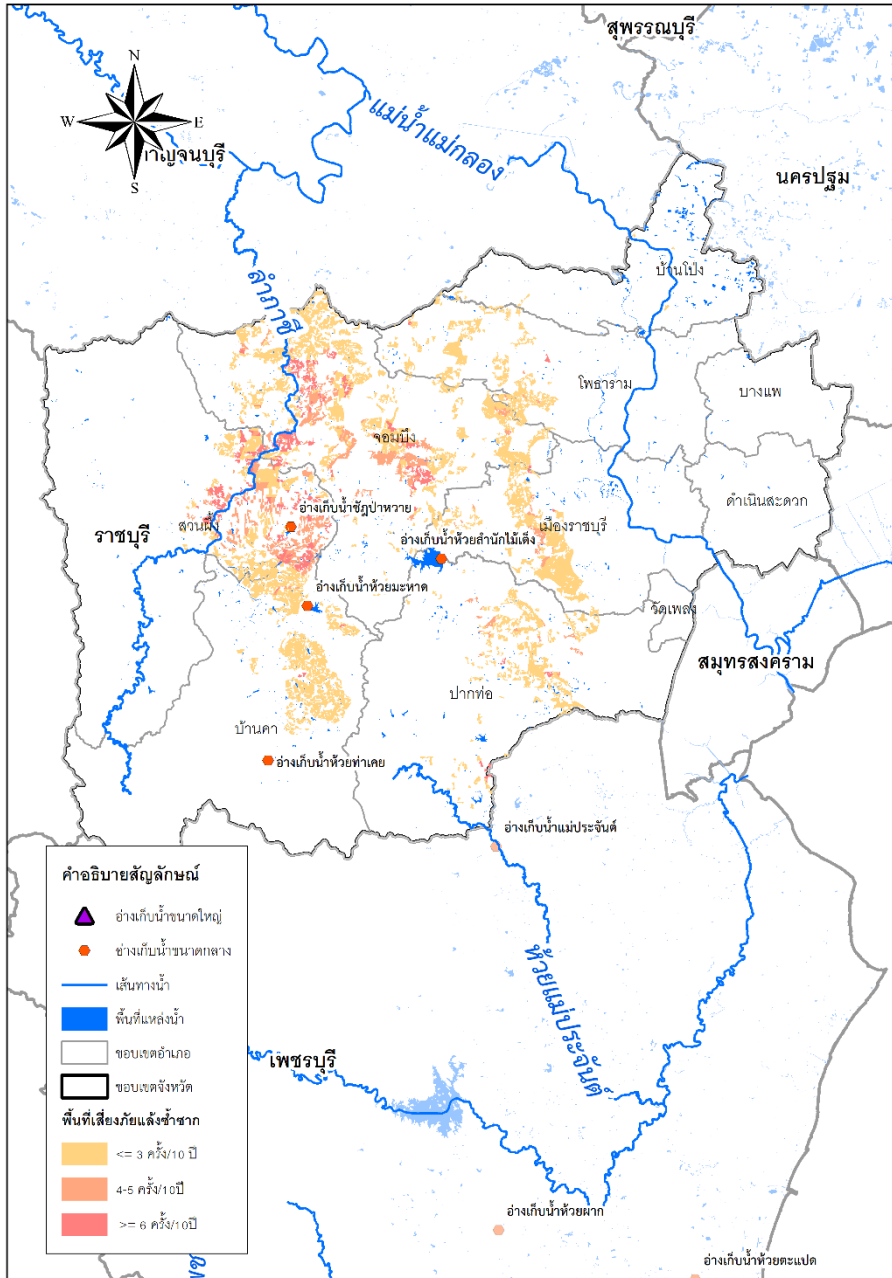
แผนปี 2565 ➔ จำนวน - แห่ง ความจุ - ล้าน ลบ.ม. พื้นที่ - ไร่





การบริหารจัดการน้ำ จังหวัดราชบุรี

ข้อมูลวันที่ 4 มีนาคม 2564



พื้นที่เสี่ยงภัยแล้งซ้ำซาก



	ในเขต	นอกเขต	รวม	
พื้นที่เสี่ยงภัยแล้งน้อย	-	206	206	ไร่
พื้นที่เสี่ยงภัยแล้งปานกลาง	3,530	1,994	5,524	ไร่
พื้นที่เสี่ยงภัยแล้งมาก	1,994	3,736	5,730	ไร่



พื้นที่เสี่ยงน้ำแล้งด้านอุปโภคบริโภคในเขตชลประทาน (โดยการวิเคราะห์ร่วมกับสำนักงานทรัพยากรน้ำแห่งชาติ) ทั้งนี้ ชป. และ กปภ. ได้วางแผนเตรียมมาตรการรองรับแล้ว

ปัจจุบันยังไม่มีพื้นที่ประสบภัยแล้ง



มาตรการเตรียมความพร้อมและแนวทางการช่วยเหลือ

- ติดตาม วิเคราะห์ แนวโน้มสถานการณ์
- เตรียมความพร้อมเครื่องจักร เครื่องมือ ไว้ให้ความช่วยเหลือ
 - เครื่องสูบน้ำ 40 เครื่อง
 - รถบรรทุกน้ำ 1 คัน



แผนการจ้างแรงงานเกษตรจำนวน 151 รายการ

	วงเงินการจ้าง	วงเงินการจ้าง
แผน	100,420,038.70 บาท	1911074.75 บาท
	จำนวน	จำนวน
	1,928 คน	111 คน
ผล		



การบริหารจัดการน้ำ จังหวัดราชบุรี

พื้นที่เสี่ยงภัยแล้ง

▶ พื้นที่เสี่ยงภัยแล้งจังหวัดราชบุรี (ระดับปานกลาง) อยู่ในพื้นที่นอกเขตชลประทานทั้งหมด 5

อำเภอ 10 ตำบล ได้แก่

1. อำเภอบ้านโป่ง (1 ตำบล) 1.1 ต.เขาขลุ่ย
2. อำเภอโพธาราม (1 ตำบล) 2.1 ต.หนองขวาง
3. อำเภอจอมบึง (3 ตำบล) 3.1 ต.เบิกไพร 3.2 ต.ปากช่อง 3.3 ต.จอมบึง
4. อำเภอเมือง (4 ตำบล) 4.1 ต.น้ำพุ 4.2 ต.หินกอง 4.3 ต.ห้วยไผ่ 4.4 ดอนแร่
5. อำเภอปากท่อ (1 ตำบล) 5.1 ทุ้งหลวง

พื้นที่เสี่ยงอุทกภัย

▶ พื้นที่เสี่ยงภัยน้ำหลากจังหวัดราชบุรี (ระดับปานกลาง) อยู่ในพื้นที่นอกเขตชลประทานทั้งหมด 2 อำเภอ

7 ตำบล ได้แก่

1. อำเภอสวนผึ้ง (4 ตำบล) 1.1 ต.สวนผึ้ง 1.2 ต.ตะนาวศรี 1.3 ต.ท่าเคย 1.4 ต.ป่าหวาย
2. อำเภอจอมบึง (3 ตำบล) 2.1 ต.ด่านทับตะโก 2.2 ต.เบิกไพร 2.3 ต.แก้มอ้น

โดยมีความเสี่ยงระดับปานกลาง



ผู้ประสานงานด้านการบริหารจัดการน้ำ จังหวัดราชบุรี

รายชื่อ	ตำแหน่ง	เบอร์โทรติดต่อ
นายสุชาติ กาญจนวิสัย	ผู้อำนวยการโครงการชลประทานราชบุรี	0-3232-5798 08-1457-3868
นายกิตติศักดิ์ สุภาดี	หัวหน้าฝ่ายจัดสรรน้ำและปรับปรุงระบบชลประทาน โครงการชลประทานราชบุรี	08-1295-6581
นายศีลวัตร สิงห์มณี	ผู้อำนวยการโครงการส่งน้ำและบำรุงรักษานครชุม	0-3221-1173 08-4874-6237
นายชมากร กสิบุตร	หัวหน้าฝ่ายจัดสรรน้ำและปรับปรุงระบบชลประทาน โครงการส่งน้ำและบำรุงรักษานครชุม	08-1192-7243
นายพันธุ์เทพ โกมารกุล ณ นคร	ผู้อำนวยการโครงการส่งน้ำและบำรุงรักษาราชบุรีฝั่งซ้าย	0-3223-3313 08-4874-6234
นายสุเมธ สุวรรณประเสริฐ	หัวหน้าฝ่ายจัดสรรน้ำและปรับปรุงระบบชลประทาน โครงการส่งน้ำและบำรุงรักษาราชบุรีฝั่งซ้าย	08-4759-2155
นายคณิต ชินวงศ์	ผู้อำนวยการโครงการส่งน้ำและบำรุงรักษาราชบุรีฝั่งขวา	0-3235-2585 08-4874-6218
นายวีรวัฒน์ สุขะไตร	หัวหน้าฝ่ายจัดสรรน้ำและปรับปรุงระบบชลประทาน โครงการส่งน้ำและบำรุงรักษาราชบุรีฝั่งขวา	09-7946-6698

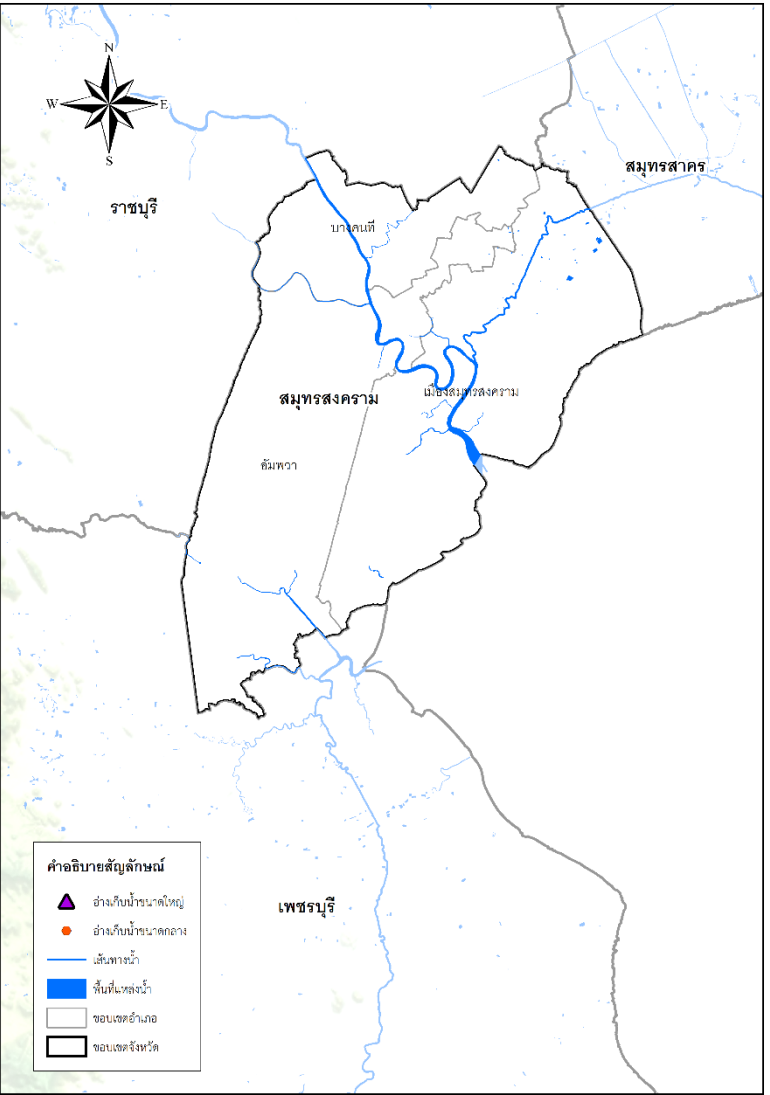


การบริหารจัดการน้ำ จังหวัดสมุทรสงคราม

ข้อมูลวันที่ 4 มีนาคม 2564

ปริมาณฝนเฉลี่ย
1,150 มม.

ปริมาณน้ำท่าเฉลี่ย
6,657.90 ล้าน ลบ.ม.



แหล่งเก็บกักน้ำ

ในเขตชลประทาน	จำนวน (แห่ง)	น้ำใช้การ ล้าน ลบ.ม.	% ใช้การ
ขนาดใหญ่	-	-	-
ขนาดกลาง	-	-	-
ขนาดเล็ก	-	-	-
แหล่งน้ำอื่นๆ	-	-	-
รวม	-	-	-

แหล่งน้ำต้นทุน ในเขตชลประทาน

196.00 ล้าน ลบ.ม.

มาจากแหล่งน้ำนอกจังหวัด (เขื่อนศรีนครินทร์และเขื่อนวชิราลงกรณ)

ความต้องการฤดูแล้ง (ล้าน ลบ.ม.)

อุปโภค - บริโภค	-	แผนการจัดการน้ำ	996 ล้าน ลบ.ม.
นิเวศและอื่นๆ	1,120	ผลการจัดการน้ำ	144 ล้าน ลบ.ม.
เกษตร	44.78		
อุตสาหกรรม	-		

นอกเขตชลประทาน

- แหล่งน้ำสาธารณะ/อื่นๆ มีปริมาณน้ำ 16.42 ล้าน ลบ.ม.
- จำนวนบ่อจืด จำนวน - บ่อ มีปริมาณน้ำ - ล้าน ลบ.ม.
- บ่อบาดาล จำนวน 194 บ่อ มีปริมาณน้ำ 1.09 ล้าน ลบ.ม.

แหล่งน้ำต้นทุน นอกเขตชลประทาน

17.51 ล้าน ลบ.ม.

ความต้องการฤดูแล้ง (ล้าน ลบ.ม.)

อุปโภค - บริโภค	3.40	แผนการจัดการน้ำ	19.084 ล้าน ลบ.ม.
นิเวศและอื่นๆ	10.43	ผลการจัดการน้ำ	12.76 ล้าน ลบ.ม.
เกษตร	-		
อุตสาหกรรม	5.26		

พื้นที่การเกษตร รวม 210,956 ไร่

ในเขตชลประทาน 71,491 ไร่	+	นอกเขตชลประทาน 139,465 ไร่
แผนเพาะปลูกข้าวฤดูแล้ง - ไร่		แผนเพาะปลูกข้าวฤดูแล้ง - ไร่
เพาะปลูกไปแล้ว 224,269 ไร่		เพาะปลูกไปแล้ว - ไร่
พื้นที่เสียหาย ไม่มี		พื้นที่เสียหาย ไม่มี

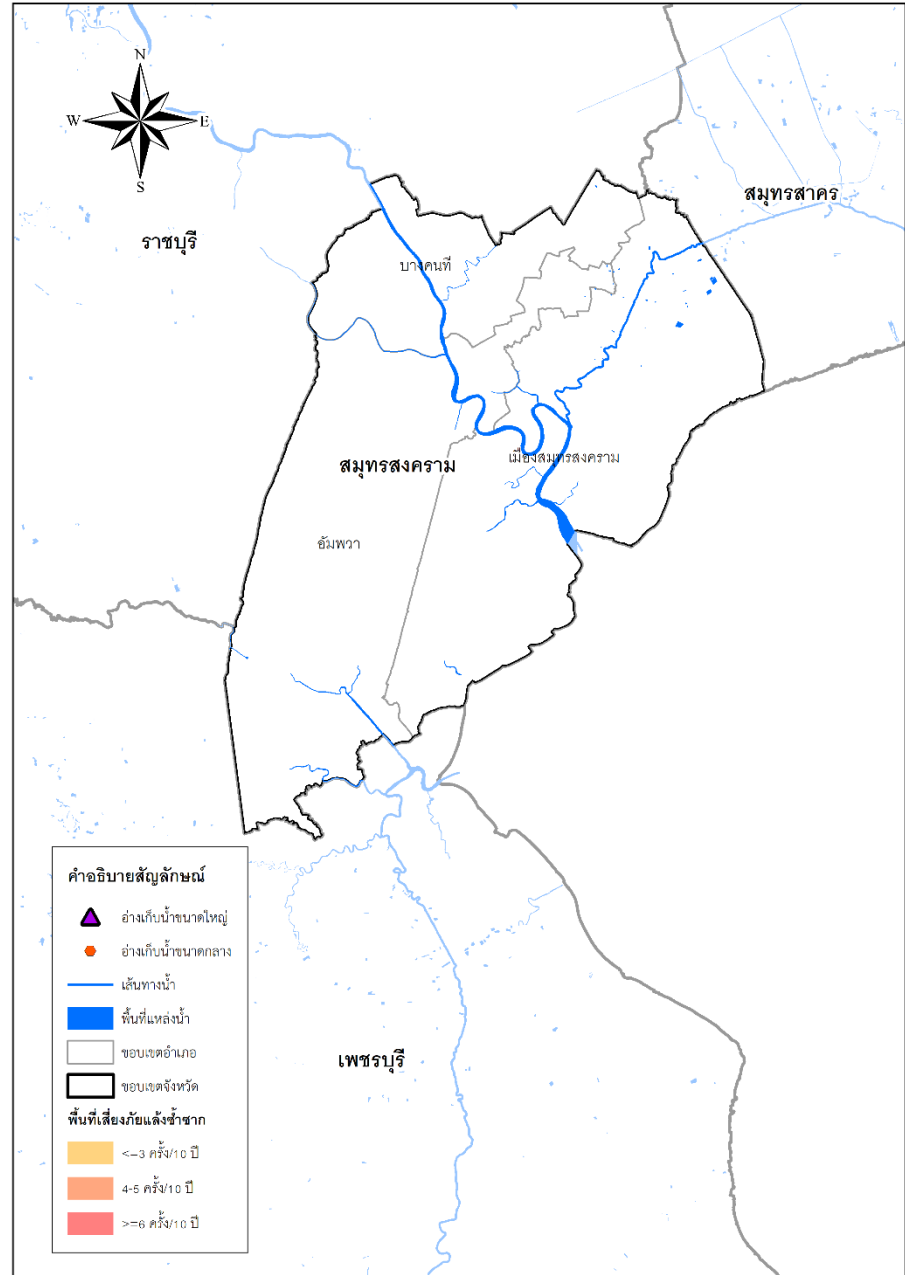
แผน-ผลการพัฒนาแหล่งน้ำ (โครงการชลประทานขนาดใหญ่และขนาดกลาง)

- ดำเนินการแล้ว** ➔ จำนวน - แห่ง ความจุ - ล้าน ลบ.ม. พื้นที่ - ไร่
- อยู่ระหว่างดำเนินการ** ➔ จำนวน - แห่ง ความจุ - ล้าน ลบ.ม. พื้นที่ - ไร่
- แผนปี 2565** ➔ จำนวน - แห่ง ความจุ - ล้าน ลบ.ม. พื้นที่ - ไร่



การบริหารจัดการน้ำ จังหวัดสมุทรสงคราม

ข้อมูลวันที่ 4 มีนาคม 2564



พื้นที่เสี่ยงภัยแล้งซ้ำซาก



	ในเขต	นอกเขต	รวม	ไร่
พื้นที่เสี่ยงภัยแล้งน้อย	-	-	-	ไร่
พื้นที่เสี่ยงภัยแล้งปานกลาง	-	-	-	ไร่
พื้นที่เสี่ยงภัยแล้งมาก	-	-	-	ไร่

พื้นที่เสี่ยงน้ำแล้งด้านอุปโภคบริโภคในเขตชลประทาน
 (โดยการวิเคราะห์ร่วมกับสำนักงานทรัพยากรน้ำแห่งชาติ)

ได้แก่ การประปาส่วนภูมิภาคเขต 3 และการประปาส่วนภูมิภาค สาขาสมุทรสงคราม
 ทั้งนี้ ขป. และ กปภ. ได้วางแผนเตรียมมาตรการรองรับแล้ว

ปัจจุบันยังไม่มีพื้นที่ประสบภัยแล้ง ✓

มาตรการเตรียมความพร้อมและแนวทางการช่วยเหลือ

- ติดตาม วิเคราะห์ แนวโน้มสถานการณ์
- เตรียมความพร้อมเครื่องจักร เครื่องมือ ไว้ให้ความช่วยเหลือ
 - เครื่องสูบน้ำ 4 เครื่อง (ท่อขนาด 4 นิ้ว)
 - รถบรรทุกน้ำ 1 คัน

แผนการจ้างแรงงานเกษตรจำนวน 39 รายการ

(ข้อมูลจากกองแผนงาน)

	วงเงินการจ้าง	วงเงินการจ้าง
แผน	13,127,470.- บาท	282,347.- บาท
	จำนวน	จำนวน
	153 คน	23 คน



พื้นที่เสี่ยงภัยแล้ง

◆ พื้นที่เสี่ยงภัยแล้ง ของจังหวัดสมุทรสงครามทั้งหมดเป็นพื้นที่เสี่ยงภัยต่อการเกิดน้ำท่วมในระดับปานกลาง สาเหตุหลักที่ทำให้เกิดน้ำท่วมได้แก่ น้ำทะเลหนุนสูง ทำให้ระดับน้ำในพื้นที่สูงขึ้น คลองสาขาในพื้นที่มีจำนวนมาก เวลาเกิดน้ำไหลบ่าระบายไม่ทันทำให้เกิดน้ำท่วมบริเวณใกล้คลอง ในพื้นที่มีอาคารสิ่งก่อสร้างกีดขวางการไหลของน้ำทำให้เกิดการระบายช้าจะเกิดน้ำท่วมในบริเวณทั้งพื้นที่ เป็นต้น

จากข้อมูลพื้นที่เสี่ยงภัยน้ำท่วมซ้ำซากของจังหวัดสมุทรสงคราม โดยสำนักพัฒนาเทคโนโลยีอวกาศและภูมิศาสตร์สารสนเทศ(GISDA) พ.ศ.2556 พบว่าพื้นที่ส่วนใหญ่ของจังหวัดมีพื้นที่น้ำท่วมปานกลาง โดยความเสี่ยงและความรุนแรงส่วนมากจะอยู่ริมสองฝั่งแม่น้ำสายหลัก

พื้นที่เสี่ยงอุทกภัย

◆ สภาพการเกิดอุทกภัย แบ่งออกเป็น 2 ลักษณะ

● จังหวัดสมุทรสงครามอยู่ตอนปลายสุดของแม่น้ำแม่กลองและคลองระบายน้ำหลายสายในช่วงเดือนกันยายน ตุลาคม ฝนตกจำนวนมาก ที่บริเวณหน้าเขื่อนแม่กลองประกอบด้วยมีแม่น้ำภาษี ไหลลงบริเวณหน้าเขื่อน ทำให้มีน้ำจำนวนมากที่ระบายท้ายเขื่อนแม่กลอง ทำให้บางปีเกิดน้ำท่วมขังบริเวณตลาดสมุทรสงครามและน้ำท่วมขังบริเวณที่ลุ่มต่ำริมแม่น้ำ ทำให้น้ำท่วมขังในสวนเกษตรกรรมของประชาชนในพื้นที่

● สภาพของแม่น้ำมีบ้านเรือนอาศัยอยู่ริมแม่น้ำเพิ่มมากขึ้นทำให้การระบายน้ำที่เกินจาก 1,000 ลบม./วินาที จะเกิดปัญหาน้ำท่วมในพื้นที่ ประกอบกับน้ำทะเลหนุนทำให้เกิดน้ำท่วมเป็นระยะเวลานานขึ้น

โดยมีระดับความเสี่ยงปานกลางบริเวณอำเภอเมือง เนื่องจากการระบายน้ำช่วงฤดูฝนเกิน 1,000 ลบม./วินาที และมีน้ำทะเลหนุนสูงทำให้น้ำท่วมขังในพื้นที่



รายชื่อผู้ติดต่อประสานงาน จังหวัดสมุทรสงคราม

ข้อมูลวันที่ 4 มีนาคม 2564

รายชื่อ	ตำแหน่ง	เบอร์โทรติดต่อ
นายพิเชษฐ ภัคพัต	ผู้อำนวยการโครงการชลประทานสมุทรสงคราม	0-3475-6646 08-1766-8360
นายจิตศักดิ์ อนุศาสนนันท์	หัวหน้าฝ่ายจัดสรรน้ำและปรับปรุงระบบชลประทาน โครงการชลประทานสมุทรสงคราม	0-3475-6646 08-9836-2094
นายคณิต ชินวงศ์	ผู้อำนวยการโครงการส่งน้ำและบำรุงรักษาราชบุรีฝั่งขวา	0-3235-2585 08-4874-6218
นายวีรวัฒน์ สุขะไตร	หัวหน้าฝ่ายจัดสรรน้ำและปรับปรุงระบบชลประทาน โครงการส่งน้ำและบำรุงรักษาราชบุรีฝั่งขวา	0-3235-2585 08-2976-3530
นายกิตต์ชญชาติ เสมคำ	ผู้อำนวยการโครงการส่งน้ำและบำรุงรักษาดำเนินสะดวก	0-3225-4525 06-2151-5453
นายเฉลิมวรรษ อินทชัยศรี	หัวหน้าฝ่ายจัดสรรน้ำและปรับปรุงระบบชลประทาน โครงการส่งน้ำและบำรุงรักษาดำเนินสะดวก	0-3225-4525 09-2635-4253



การบริหารจัดการน้ำทั้งระบบของประเทศไทย
กระทรวงเกษตรและสหกรณ์
กรมชลประทาน